



SGX

TSR20橡膠日報

2026年4月24日 永豐期貨顧問事業部編制

TSR20橡膠期貨收盤行情表

月份	結算	變動	變動%	交易量	OI	OI增減	跨月	價差	變動
05	210.2	+1.0 ▲	0.48%	987	1750	-568	05/06	-1.3	0
06	208.9	+1.0 ▲	0.48%	4784	9742	-1381	06/07	-0.3	-0.5
07	208.6	+0.5 ▲	0.24%	7867	21506	+481	07/08	-0.2	-0.1
08	208.4	+0.4 ▲	0.19%	5104	10264	-299	08/09	-0.1	-0.1
09	208.3	+0.3 ▲	0.14%	2132	9157	+40	09/10	0	0
10	208.3	+0.3 ▲	0.14%	1052	4885	+158	10/11	+0.3	+0.2
11	208.6	+0.5 ▲	0.24%	768	5142	+277	11/12	+0.1	-0.3
12	208.7	+0.2 ▲	0.10%	347	1647	+101	12/01	0	-0.1
01	208.7	+0.1 ▲	0.05%	403	934	+197	01/02	+0.4	+0.1
02	209.1	+0.2 ▲	0.10%	0	177	0	02/03	0	0
03	209.1	+0.2 ▲	0.10%	0	100	0	03/04	+0.2	+0.0
04	209.3	+0.2 ▲	0.10%	0	0	0	跨月價差 = 遠月 - 近月		

橡膠期貨最熱絡月份(第3個月)日K連續圖



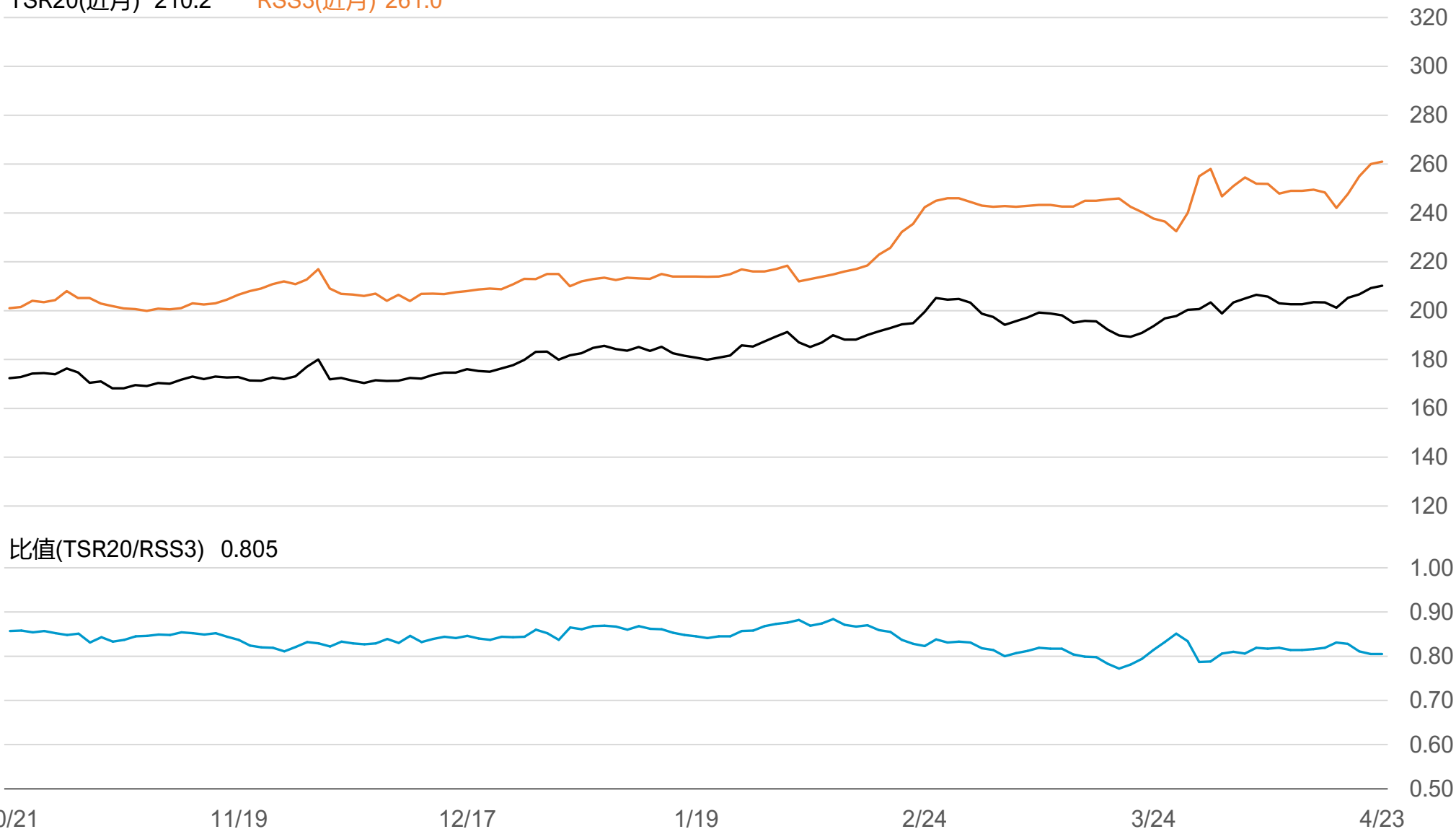
橡膠期貨近3個月價格走勢圖



SGX TSR20/RSS3比值走勢圖

TSR20(近月) 210.2

RSS3(近月) 261.0



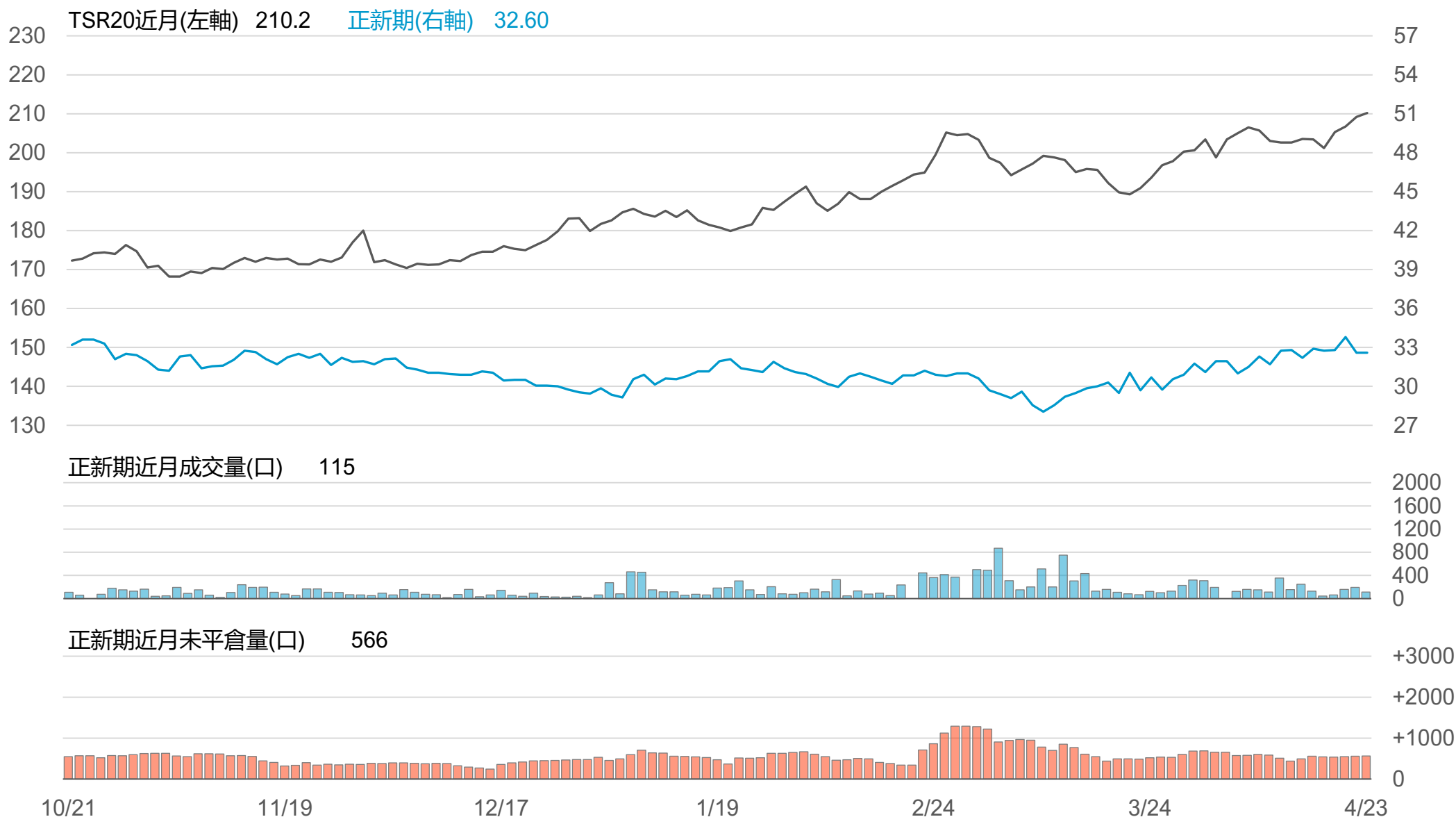
橡膠個股期收盤行情 - 正新(2105)

代碼	月份	收盤	變動	變動%	成交量(口)	OI(口)	增減(口)	
FK	05	32.6	0	-	0	115	566	+6
FK	06	32.5	-0.35	▼	1.07%	1	7	+1

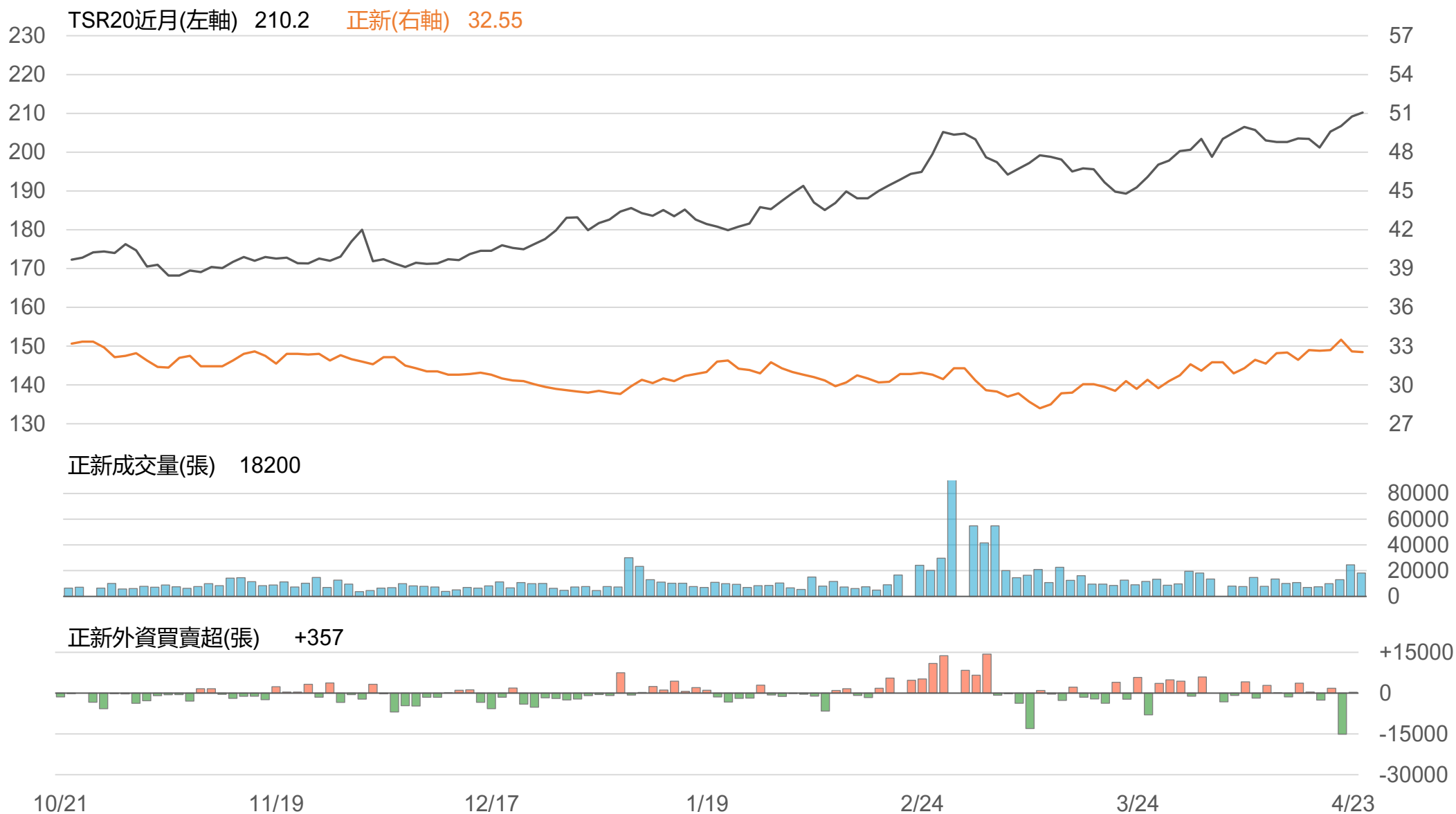
橡膠類股收盤行情

代號	公司	收盤	變動	變動%	成交量(張)	外資買賣超		
						連續(日)	累計(張)	
2105	正新	32.55	-0.05	▼	0.15%	18200	連1買	+357
2101	南港	34.15	-0.80	▼	2.29%	1996	連1買	+89
2102	泰豐	19.5	+0.15	▲	0.78%	755	連2買	+190
2106	建大	17.9	-0.30	▼	1.65%	1099	連2賣	-721
2109	華豐	14.55	-0.05	▼	0.34%	186	連1買	+16

TSR20 / 正新期(FK)



TSR20 / 正新(2105)



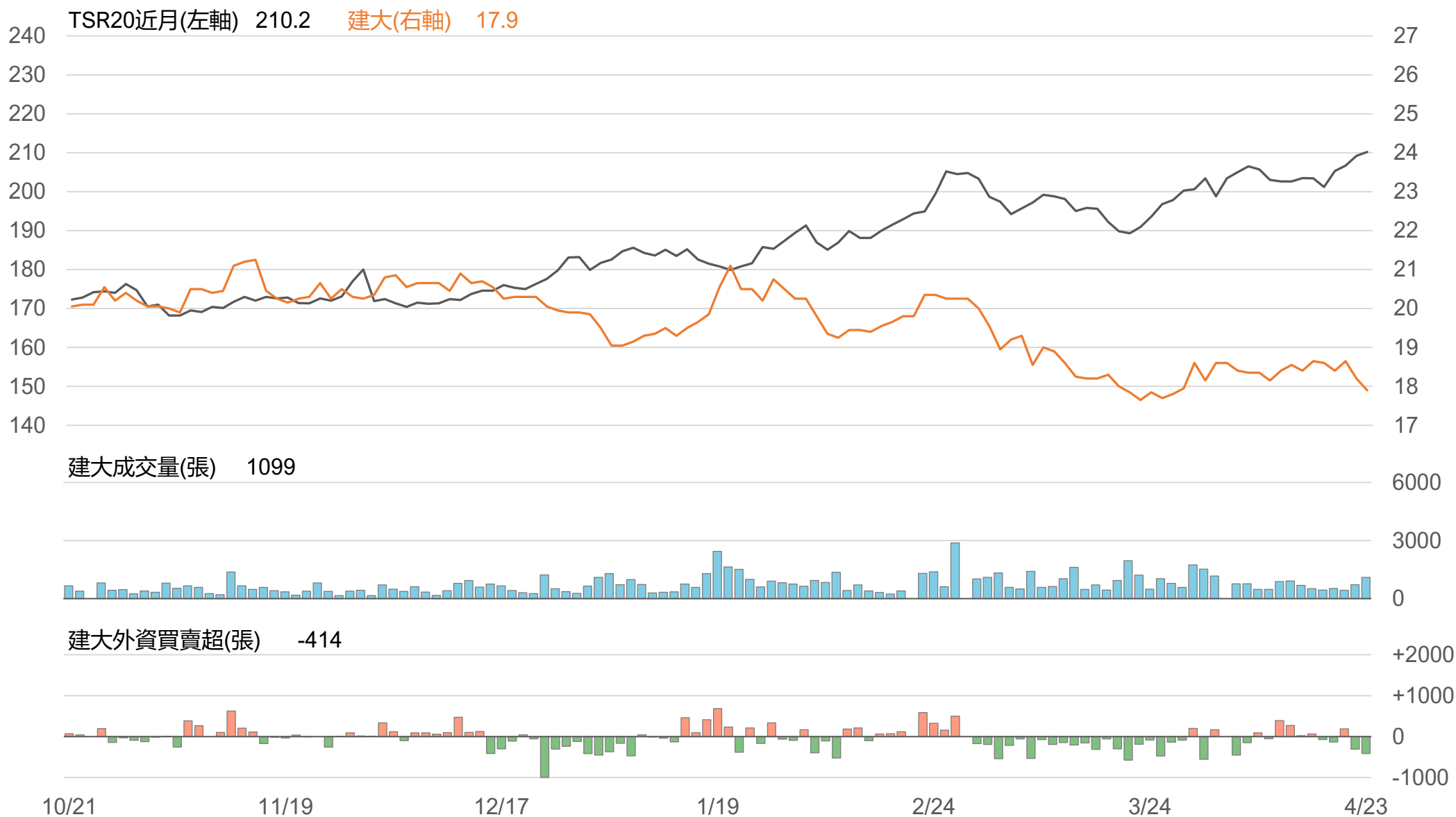
TSR20 / 南港(2101)



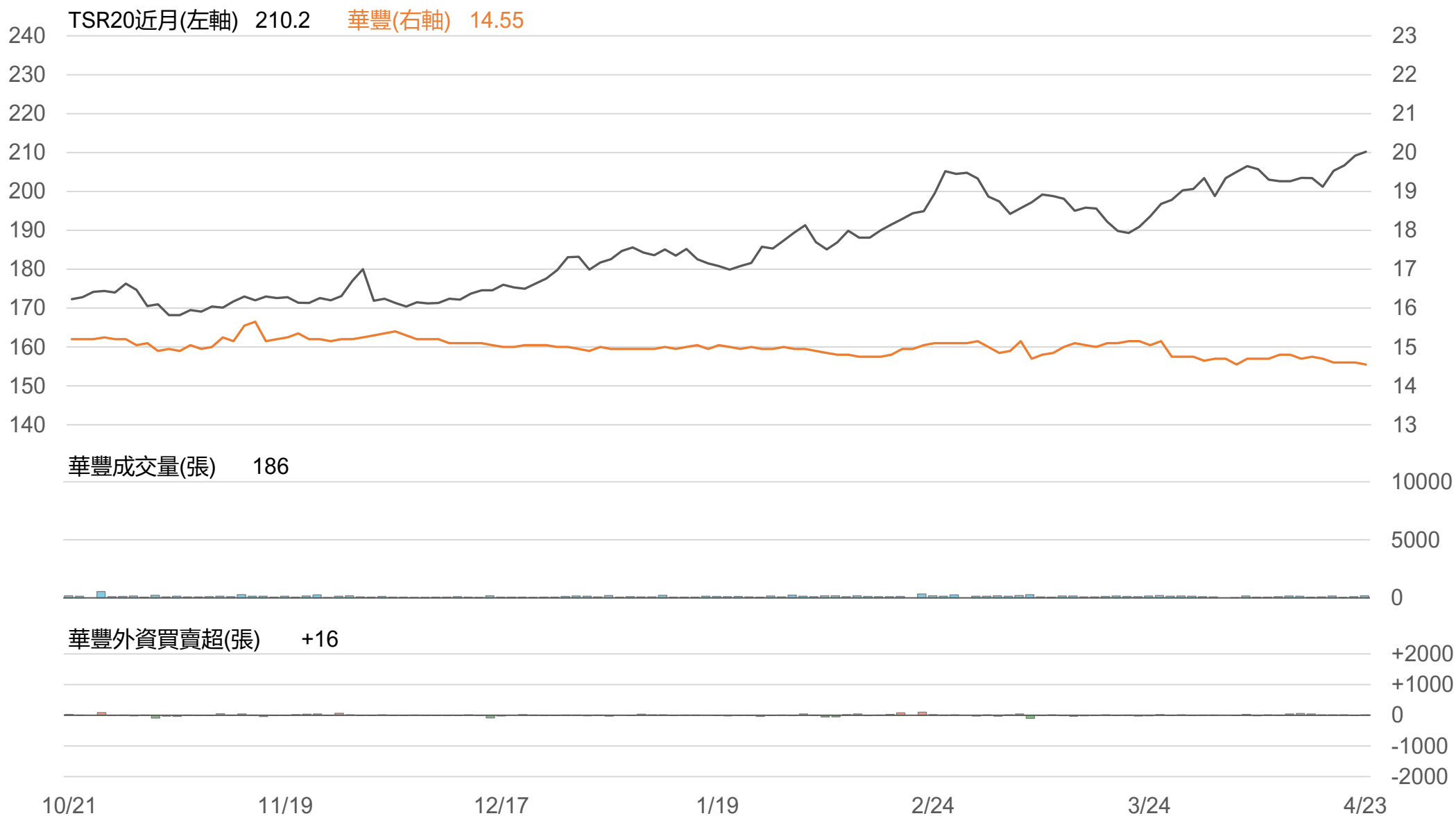
TSR20 / 泰豐(2102)



TSR20 / 建大(2106)



TSR20 / 華豐(2109)



敬語

本研究報告純屬研究性質僅供參考，不保證其完整性及精確性，報告內容具時效性，邇後若有變更，本公司將不做預告或主動更新。交易人應審慎考量本身之需求及交易可能衍生之風險，並就交易結果自行負責，本公司恕不負任何法律責任，亦不作任何保證。未經本公司授權，禁止以任何形式複製、轉載或節錄。

永豐期貨股份有限公司 | 台北市重慶南路一段2號8樓 | 02-2381-1799 | 114年金管期總字第010號 | 顧問事業部