

台指期晨報

永豐期貨顧問事業部編製



夜盤期權籌碼 (單日交易淨部位, 單位: 口/億元)

	大台 (口數)	小台 (口數)	微台 (口數)	大台+ 小台/4+ 微台/20	Call (口數)	Put (口數)	Call (金額)	Put (金額)
外資	+463	+511	-120	+584.8	+168	+363	+0.011	-0.008
投信	0	0	0	0	0	0	0	0
自營	+29	-554	+2027	-8.15	-879	-3458	-0.006	-0.051
合計	+492	-43	+1907	+576.6	-711	-3095	+0.006	-0.059

歐美收盤行情表

標的	收盤	漲跌	漲跌幅	今年以來	0% (52週低)	↔	100% (52週高)
道瓊指數	49310.32	-179.71	-0.36%	+2.6%			89%
標普五百	7108.4	-29.50	-0.41%	+3.8%			98%
那斯達克	24438.5	-219.07	-0.89%	+5.1%			97%
費城半導	10078.5722	+169.30	+1.71%	+42.3%			98%
羅素2000	2775.0961	-10.28	-0.37%	+11.8%			95%
美元指數	98.82	+0.23	+0.23%	+0.5%			51%
VIX指數	19.3099	+0.39	+2.06%	+29.2%	27%		
時報金融	10457.01	-19.45	-0.19%	+5.3%			81%
法國CAC	8227.3203	+70.89	+0.87%	+1.0%			66%
德國DAX	24155.4492	-39.45	-0.16%	-1.4%			64%

亞洲收盤行情表

標的	收盤	漲跌	漲跌幅	今年以來	0% (52週低)	↔	100% (52週高)
加權指數	37714.15	-164.32	-0.43%	+30.2%			94%
日經指數	59140.23	-445.63	-0.75%	+17.5%			97%
韓國指數	6475.81	+57.88	+0.90%	+53.7%			98%
上證指數	4093.2501	-13.01	-0.32%	+3.1%			89%
恆生指數	25915.2	-248.04	-0.95%	+1.1%			66%
海峽指數	4944.11	-58.61	-1.17%	+6.4%			92%
印度指數	24173.05	-205.05	-0.84%	-7.5%	47%		
印尼指數	7378.61	-163.00	-2.16%	-14.7%	31%		
泰國指數	1461.35	-18.39	-1.24%	+16.0%			83%
越南指數	1870.36	+13.06	+0.70%	+4.8%			93%

重要美股表現

標的	收盤	漲跌	漲跌幅	標的	收盤	漲跌	漲跌幅
蘋果	273.43	+0.26	+0.10%	高通	133.95	-2.12	-1.56%
亞馬遜	255.08	-0.28	-0.11%	美光	481.72	-5.76	-1.18%
谷歌	338.89	-0.43	-0.13%	特斯拉	373.72	-13.79	-3.56%
臉書	659.15	-15.57	-2.31%	美孚石油	150.53	+1.03	+0.69%
奈飛	92.82	-0.42	-0.45%	梅西百貨	20.18	-0.02	-0.10%
微軟	415.75	-17.17	-3.97%	沃爾瑪	132.03	+2.05	+1.58%
英特爾	66.78	+1.51	+2.31%	家得寶	340.16	+0.66	+0.19%
台積電A	382.66	-4.78	-1.23%	耐吉	44.78	-0.90	-1.97%
輝達	199.67	-2.83	-1.40%	摩根大通	311.69	-1.33	-0.42%
德州儀器	282.23	+45.92	+19.43%	輝瑞製藥	26.67	-0.13	-0.49%

台灣期交所夜盤行情表

商品	月份	收盤	漲跌	漲跌幅	成交量	合約歷史高	合約歷史低
台指	05	38047	+196 ↑	0.52%	66531	39087	31357
	06	38126	+157 ↑	0.41%	670	39162	20819
小台指	W5	37911	+111 ↑	0.29%	86	38900	36927
	W1	37912	+151 ↑	0.40%	6	38189	37564
微台指	05	38045	+194 ↑	0.51%	177228	39085	31345
	05	38047	+196 ↑	0.52%	227064	39082	31308
電子	06	38133	+164 ↑	0.43%	11585	39168	20700
	05	2421.7	+8.25 ↑	0.34%	233	2500	1976.2
	06	-	-	-	-	2485	2485

台灣期交所夜盤行情表

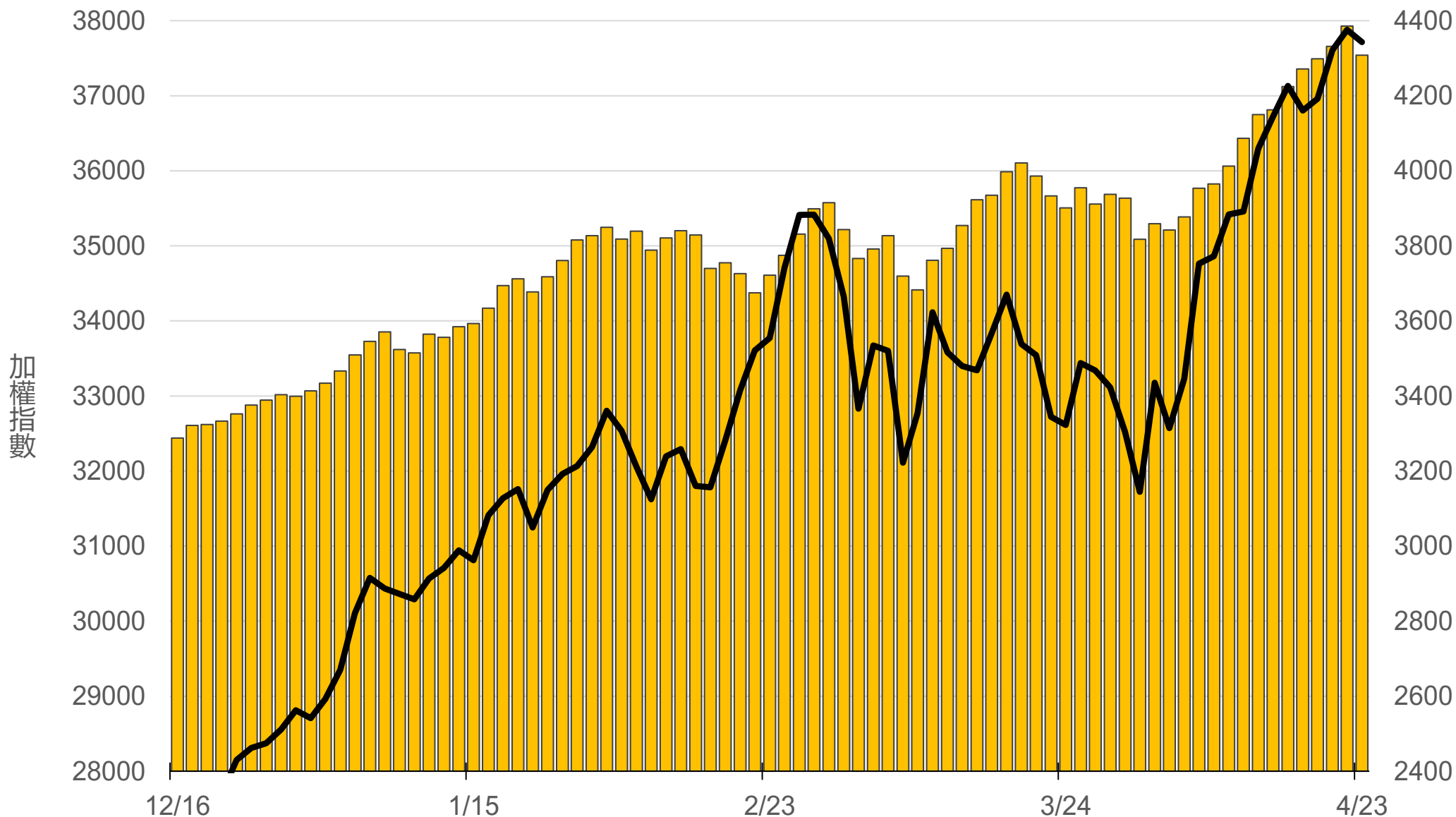
商品	月份	收盤	漲跌	漲跌幅	成交量	合約歷史高	合約歷史低
道瓊	06	49500	+137 ↑	0.28%	69	50949	45120
	09	49738	+109 ↑	0.22%	5	50799	45815
標普500	06	7127.25	-8.75 ↓	0.12%	33	7174.25	6370
	09	7187	-1 ↓	0.01%	2	7207.25	6489.75
那斯達克	06	26989	+11 ↑	0.04%	337	27168	23060
	09	27063	-159 ↓	0.58%	6	27337	23490
黃金	04	-	-	-	-	5634	4324.1
	06	-	-	-	-	5486	4304.3
台幣黃金	04	18000	-36 ↓	0.20%	3	21350	16005.5
	06	18110	-71 ↓	0.39%	21	20933	16176
布蘭特	06	3357	+94.5 ↑	2.90%	48	3575	2172
	07	3200	+130 ↑	4.23%	19	3274	2750

台灣期交所夜盤行情表

商品	月份	收盤	漲跌	漲跌幅	成交量	合約歷史高	合約歷史低	
歐元	06	1.1732	0	-	0	80	1.2063	1.1478
	09	1.1775	0	-	0	80	1.1857	1.1565
日圓	06	159	+0.12	↑	0.08%	15	159.2	150.8
	09	-	-	-	-	-	157.75	155.76
英鎊	06	1.3491	+0.0006	↑	0.04%	3	1.364	1.3198
	09	0	+0.0005	↑	0.05%	2	1.3524	1.3254
澳幣	06	0.7107	-0.0044	↓	0.62%	1	0.7175	0.6691
	09	-	-	-	-	-	0.7145	0.6939
大美人	05	-	-	-	-	-	6.8986	6.7929
	06	-	-	-	-	-	7.046	6.7853
小美人	05	6.8274	+0.0036	↑	0.05%	85	6.8936	6.7976
	06	6.8104	+0.0016	↑	0.02%	85	7.112	6.7704

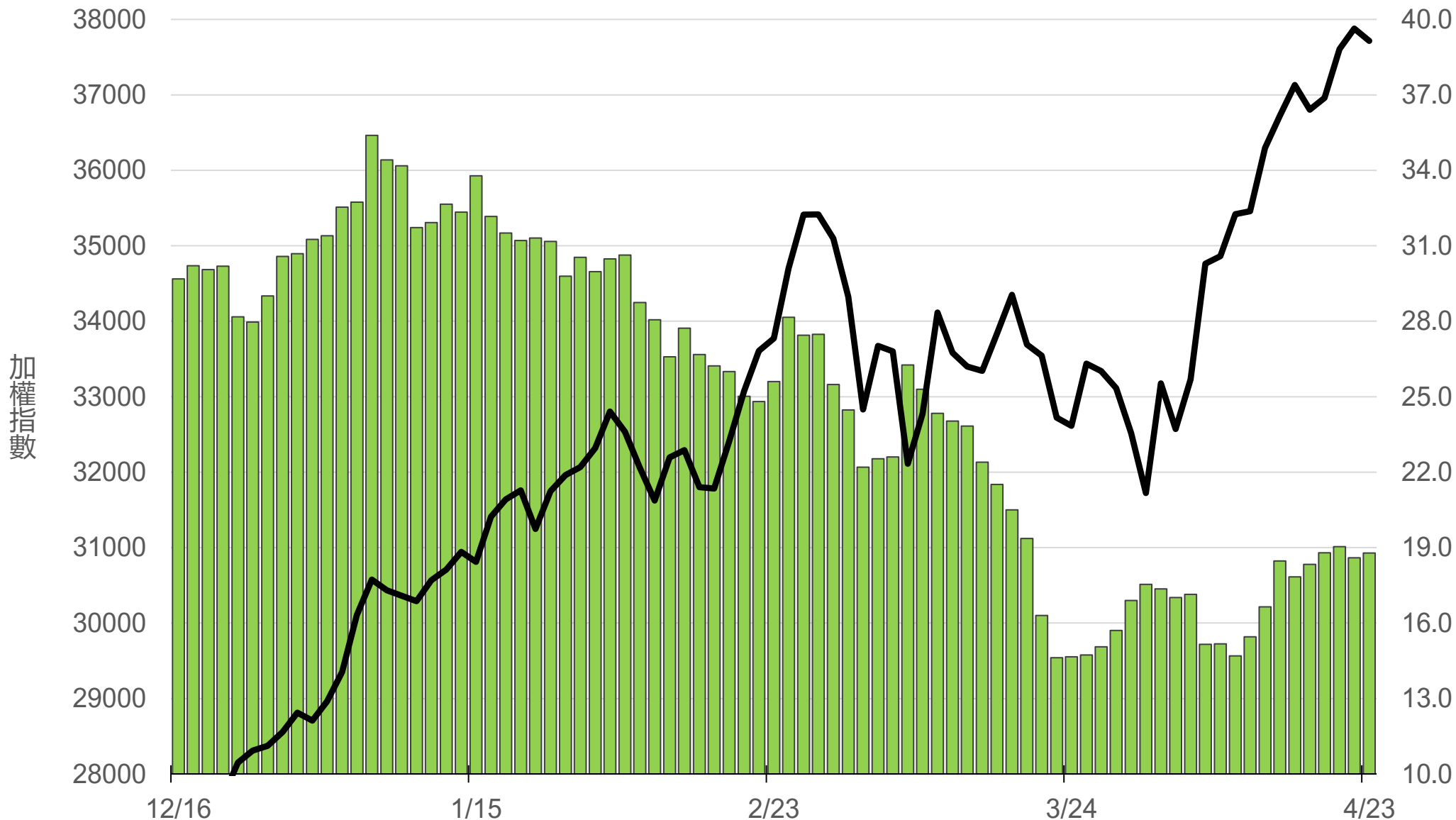
上市融資餘額(億元)

4308.3



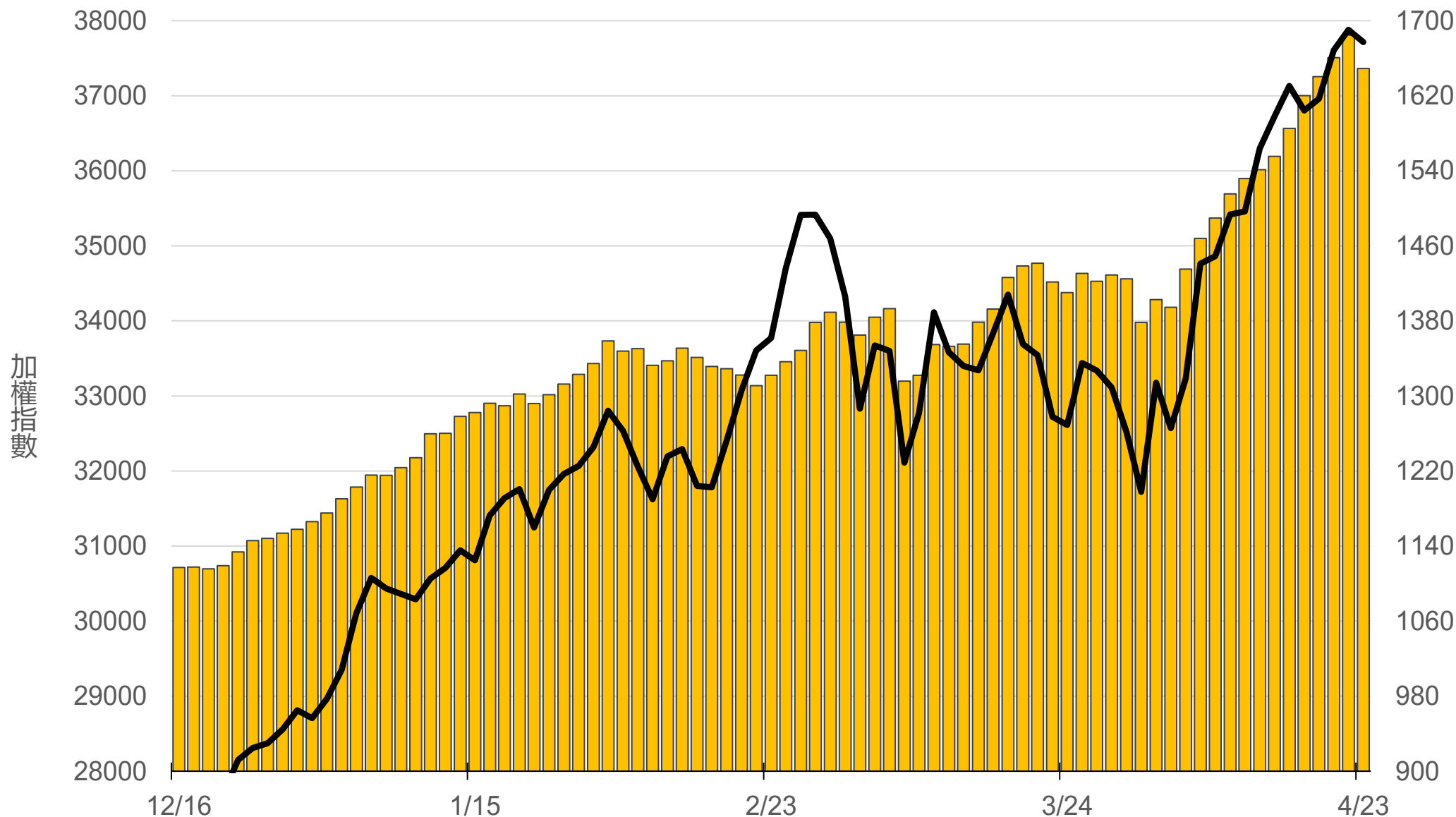
上市融券餘額(萬張)

18.8



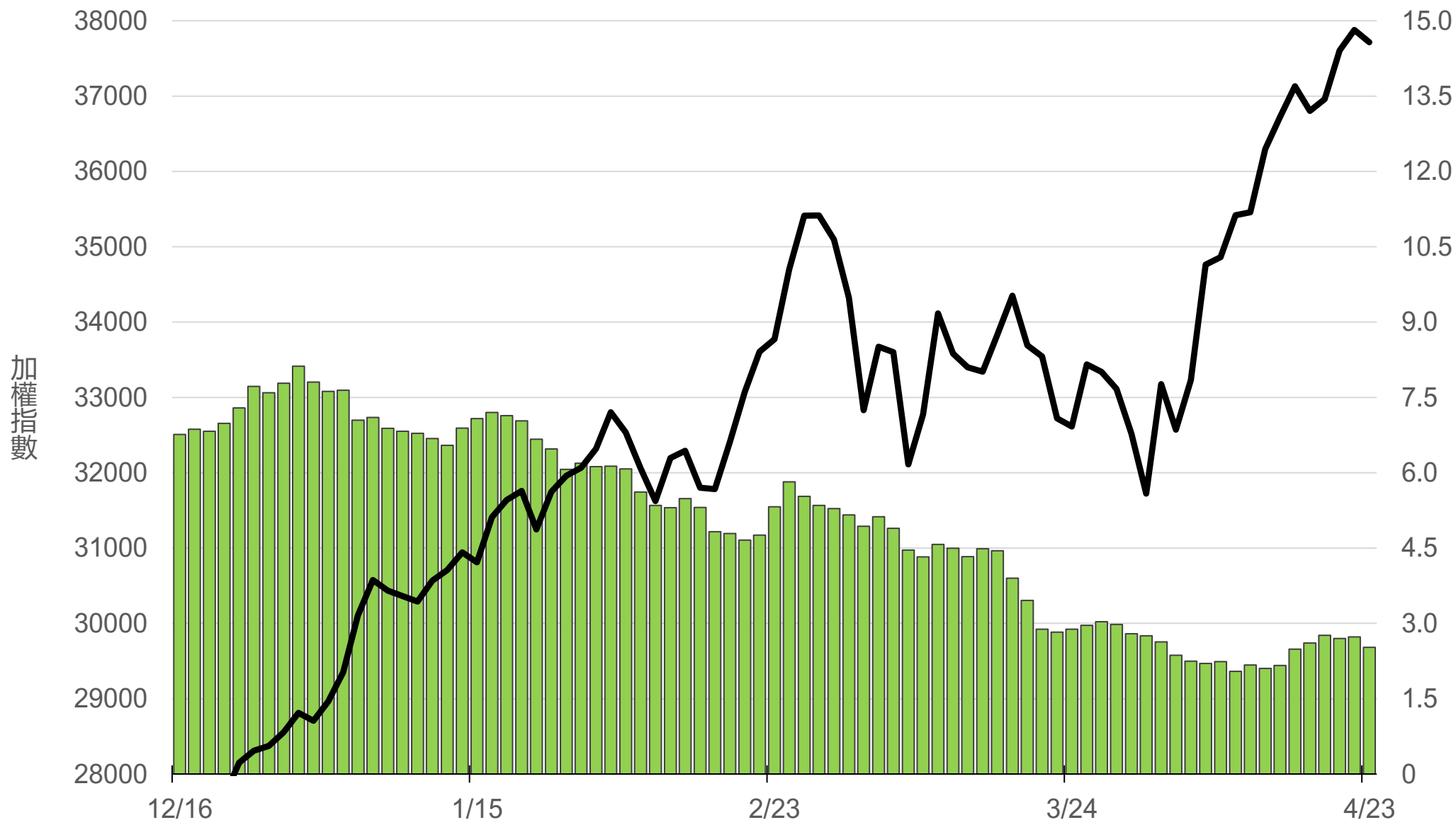
上櫃融資餘額(億元)

1649.1



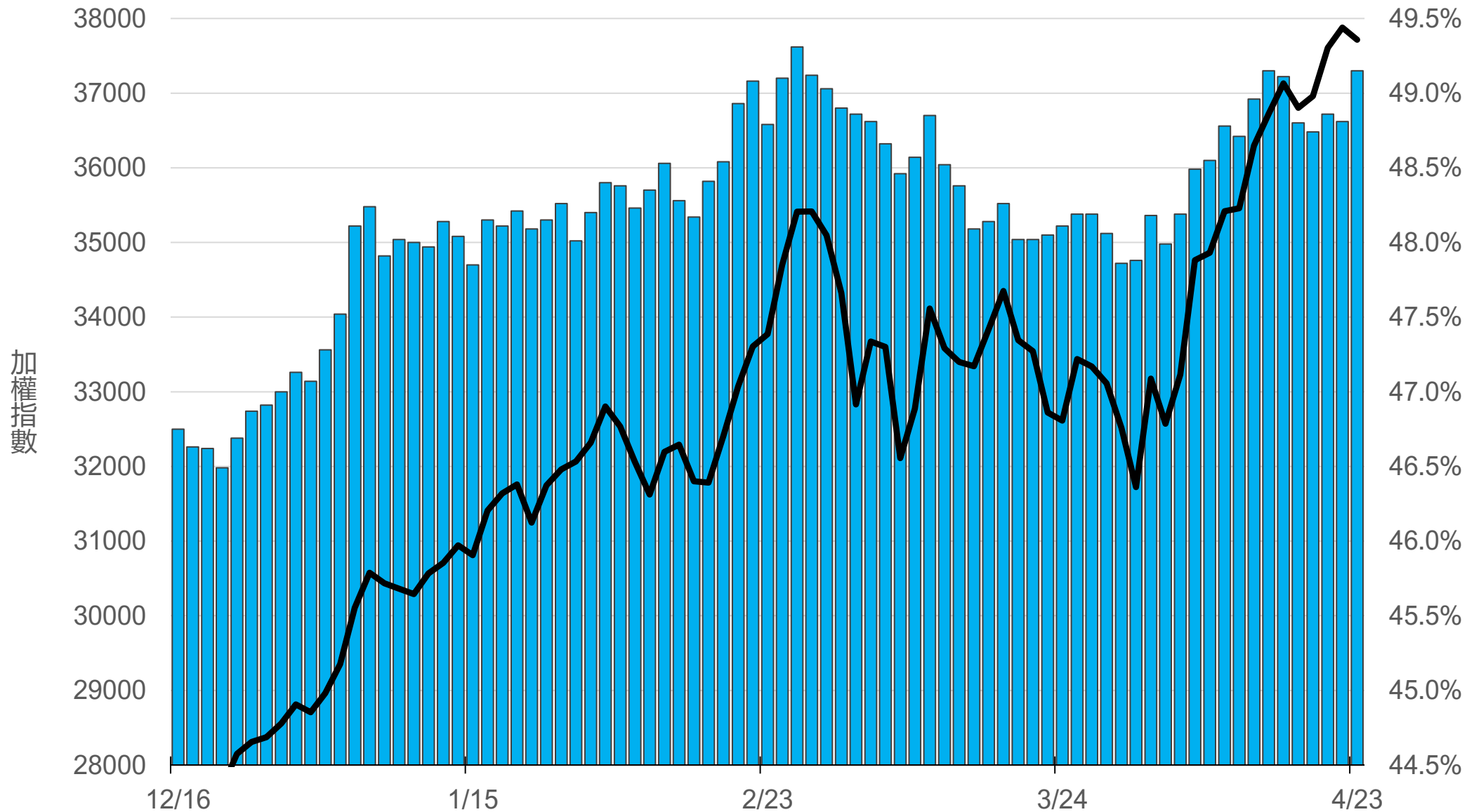
上櫃融券餘額(萬張)

2.5



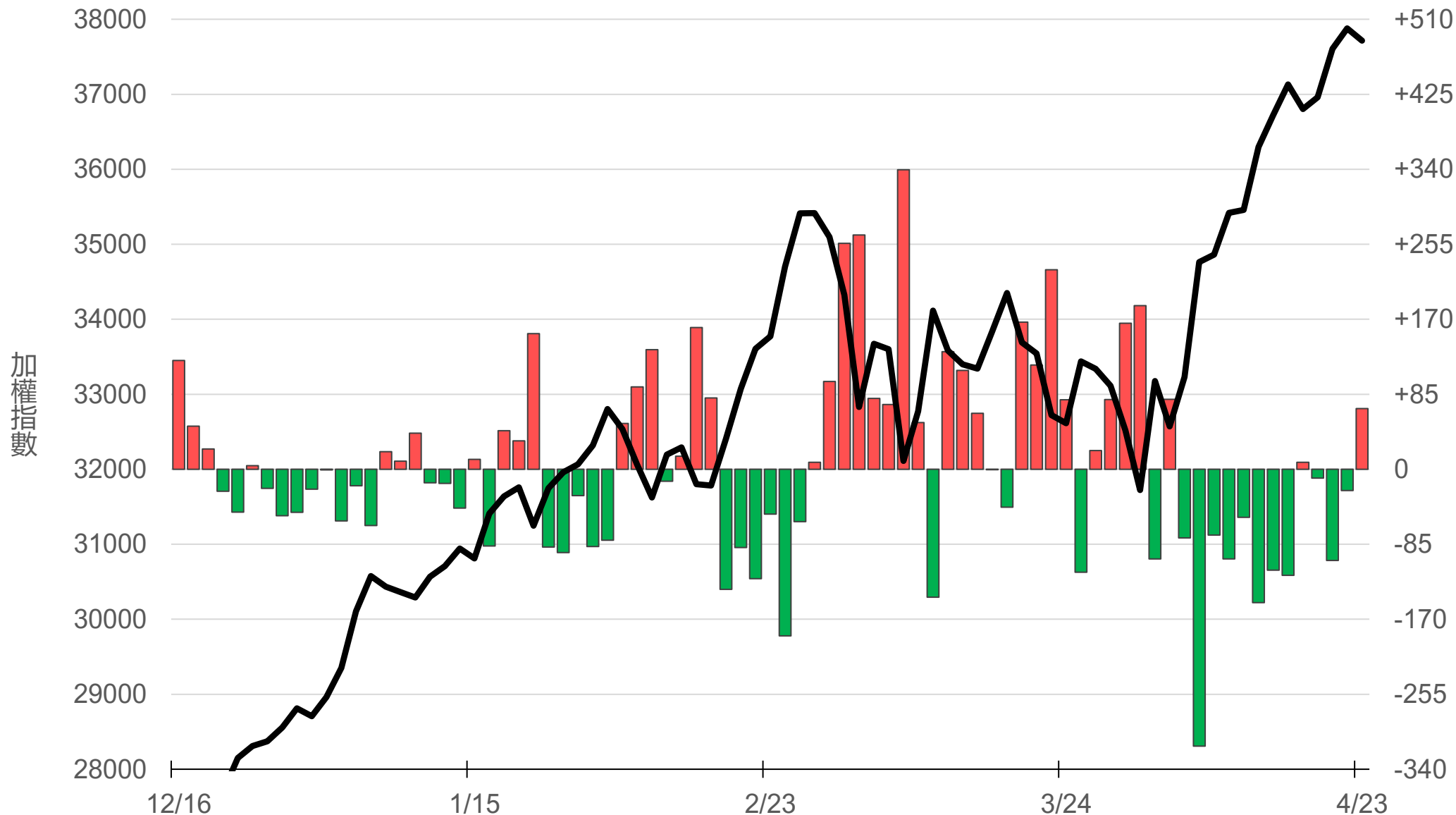
外資持股市值佔總市值%

49.15%



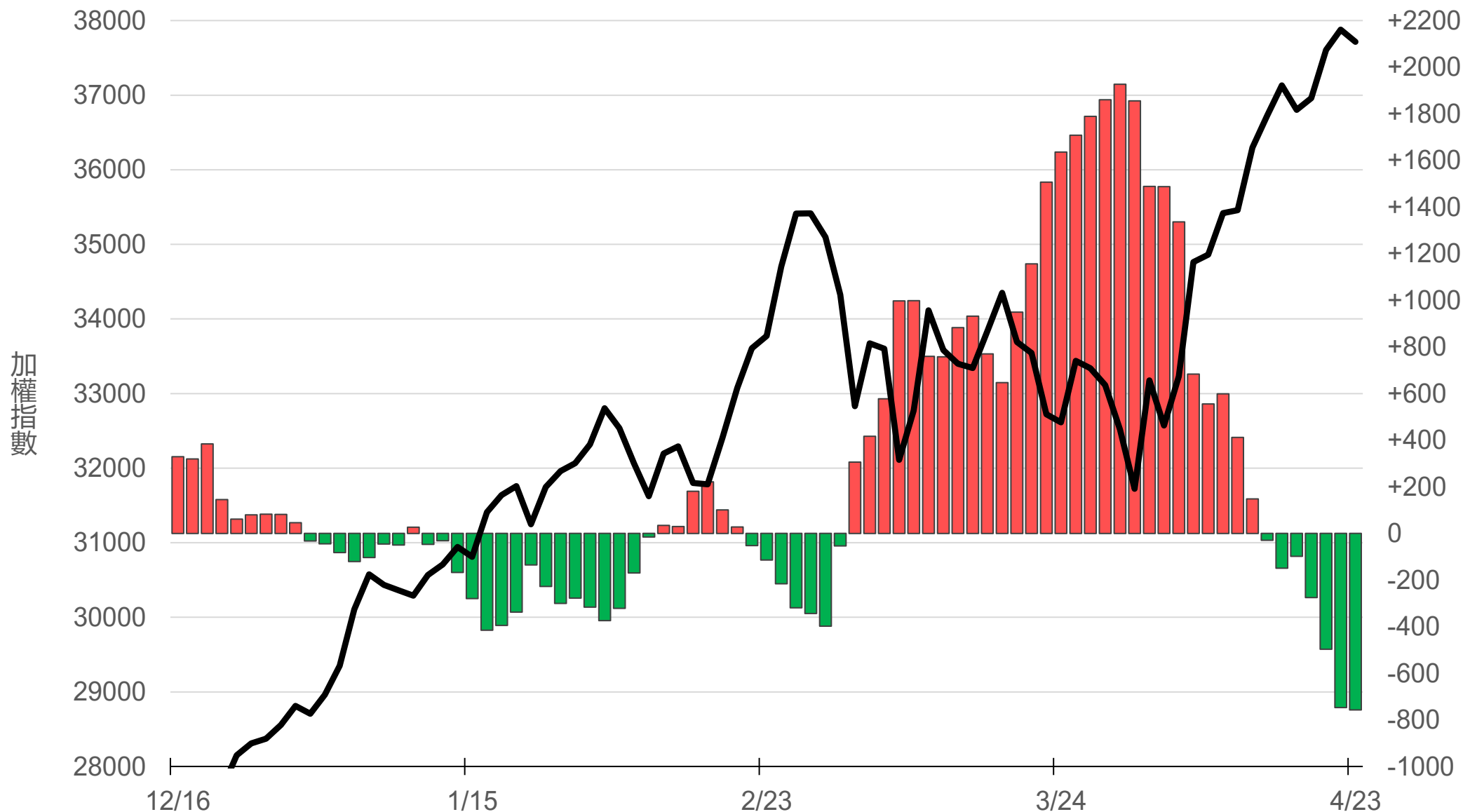
八大行庫買賣超(億元)

+68.70



八大近20日累計買賣超(億元)

-757.4



原型期貨ETF (單位: 張, 新台幣億元)

商品	收盤	漲跌	漲跌幅	成交量	金額	市值
元大黃金 (00635U)	49.38	-0.62 ↓	1.24%	6994	3.46	159.3
元大石油 (00642U)	28.48	+1.83 ↑	6.87%	26271	7.44	53.3
元大白銀 (00738U)	61.55	-2.05 ↓	3.22%	9431	5.86	166.7
元大美元指數 (00682U)	20.29	+0.08 ↑	0.40%	16	0.00	1.6
街口黃豆 (00693U)	21.88	-0.40 ↓	1.80%	2452	0.54	22.0
街口銅 (00763U)	32.64	-0.07 ↓	0.21%	1890	0.62	21.2

槓桿及反向型期貨ETF (單位：張，新台幣億元)

商品	收盤	漲跌	漲跌幅	成交量	金額	市值
元大黃金正2 (00708L)	98.25	-2.80 ↓	2.77%	4946	4.90	108.1
元大黃金反1 (00674R)	26.25	+0.35 ↑	1.35%	168	0.04	4.4
元大石油反1 (00673R)	13.17	-0.91 ↓	6.46%	59757	7.90	78.8
元大日圓正2 (00706L)	19.31	-0.09 ↓	0.46%	1460	0.28	34.4
元大日圓反1 (00707R)	31.97	+0.07 ↑	0.22%	1	0.00	1.9
元大美元指數正2 (00683L)	20.94	+0.19 ↑	0.92%	36	0.01	2.4
元大美元指數反1 (00684R)	15.40	0 ▪	0	0	0.00	1.5
街口布蘭特正2 (00715L)	54.70	+5.83 ↑	11.93%	28980	15.68	94.7

台 指 期 晨 報



永豐期貨股份有限公司 | 台北市重慶南路一段2號8樓 | 02-2381-1799 | 114年金管期總字第010號 | 顧問事業部

本研究報告純屬研究性質僅供參考，不保證其完整性及精確性，報告內容具時效性，邇後若有變更，本公司將不做預告或主動更新。交易人決策時應衡量自身需求與交易風險，並就交易結果自行負責，本公司恕不負任何法律責任，亦不作任何保證。未經授權，禁止任何形式抄襲、引用或轉載。