

加權指數

37714.15

▼ 164.32 (0.44%)

成交金額 1.45161 兆

三大法人買賣超 (億)

-212.19

外資買賣超 (億)

-27.85

投信買賣超 (億)

+7.57

自營買賣超 (億)

-191.91

外資台指淨未平倉 (口)

-44027

外資台指淨未平倉增減 (口)

-1472

外資買權淨未平倉 (口)

+495

外資買權淨未平倉增減 (口)

+843

外資賣權淨未平倉 (口)

+77

外資賣權淨未平倉增減 (口)

+76

散戶小台淨未平倉 (口)

+5535

散戶小台淨未平倉增減 (口)

+1665

散戶微台淨未平倉 (口)

+859

散戶微台淨未平倉增減 (口)

+3695

小台散戶多空比

+10.62% ↗ +17.15%

微台散戶多空比

-5.69% ↗ +1.78%

全市場Put/Call Ratio

139.67% ↘ 111.11%

VIX指標

29.52 ↗ 32.81

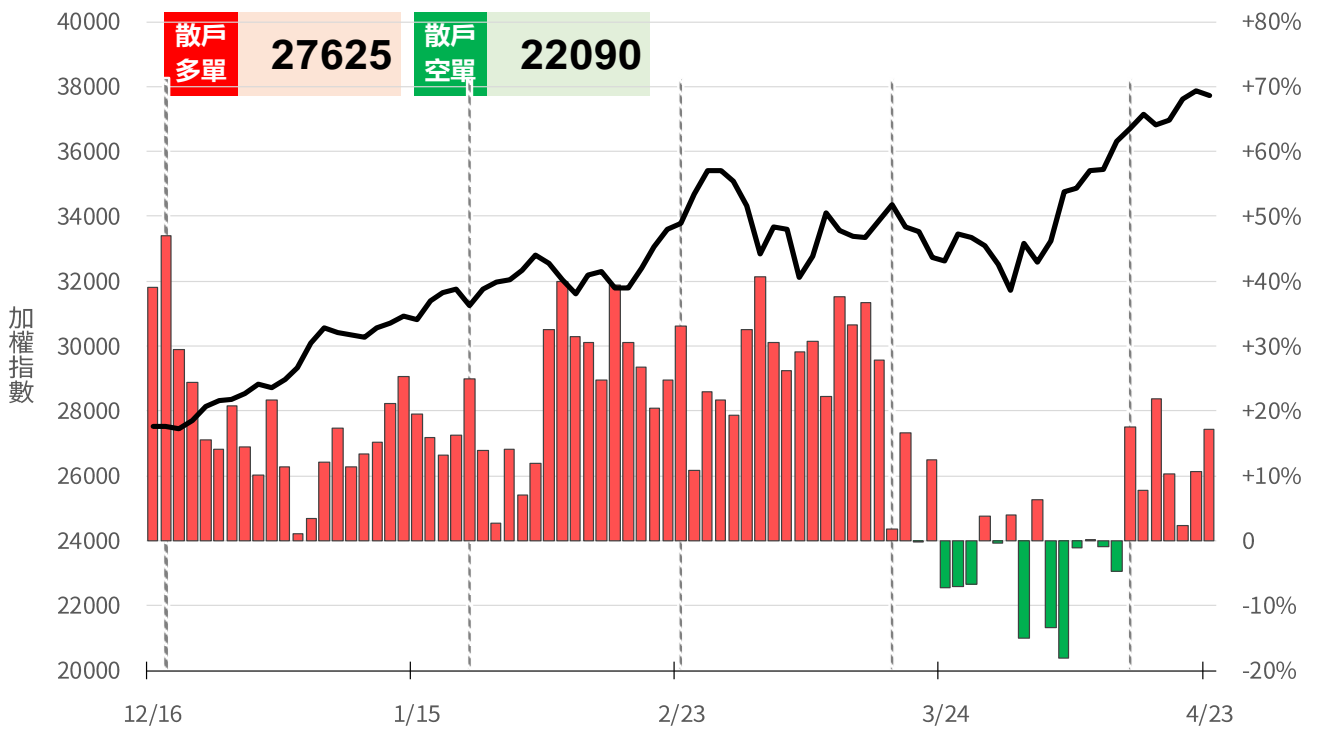
備註：散戶小台多空比 = 散戶小台淨未平倉 / 小台全市場OI x 100%

永豐期貨股份有限公司 | 台北市重慶南路一段2號8樓 | 02-2381-1799 | 114年金管期總字第010號 | 顧問事業部
 本研究報告純屬研究性質僅供參考，不保證其完整性及精確性，報告內容具時效性，適後若有變更，本公司將不做預告或主動更新。交易者決策時應衡量自身需求與交易風險，並就交易結果自行負責，本公司恕不負任何法律責任，亦不作任何保證。未經授權，禁止任何形式抄襲、引用或轉載。

小台散戶多空比

散戶多單=全市場OI-三大法人多單(虛線為結算日)
 散戶空單=全市場OI-三大法人空單
 散戶多空比=(散戶多單-散戶空單)/全市場OI x 100%

+17.15%



微台散戶多空比

散戶多單=全市場OI-三大法人多單(虛線為結算日)
 散戶空單=全市場OI-三大法人空單
 散戶多空比=(散戶多單-散戶空單)/全市場OI x 100%

+1.78%

