



SGX

TSR20橡膠日報

2026年4月23日 永豐期貨顧問事業部編制

TSR20橡膠期貨收盤行情表

月份	結算	變動	變動%	交易量	OI	OI增減	跨月	價差	變動
05	209.2	+2.5 ▲	1.21%	724	2318	-437	05/06	-1.3	-0.3
06	207.9	+2.2 ▲	1.07%	2661	11123	-541	06/07	+0.2	+0.2
07	208.1	+2.4 ▲	1.17%	3852	21025	+300	07/08	-0.1	-0.1
08	208.0	+2.3 ▲	1.12%	2720	10563	+181	08/09	0	0
09	208.0	+2.3 ▲	1.12%	822	9117	+40	09/10	0	0
10	208.0	+2.3 ▲	1.12%	451	4727	+71	10/11	+0.1	-0.0
11	208.1	+2.3 ▲	1.12%	181	4865	+42	11/12	+0.4	+0.2
12	208.5	+2.5 ▲	1.21%	61	1546	+25	12/01	+0.1	-0.2
01	208.6	+2.3 ▲	1.11%	30	737	+3	01/02	+0.3	+0.1
02	208.9	+2.4 ▲	1.16%	0	177	0	02/03	0	-0.1
03	208.9	+2.3 ▲	1.11%	0	100	0	03/04	+0.2	-0.1
04	209.1	+2.2 ▲	1.06%	0	0	0	跨月價差 = 遠月 - 近月		

橡膠期貨最熱絡月份(第3個月)日K連續圖



橡膠期貨近3個月價格走勢圖

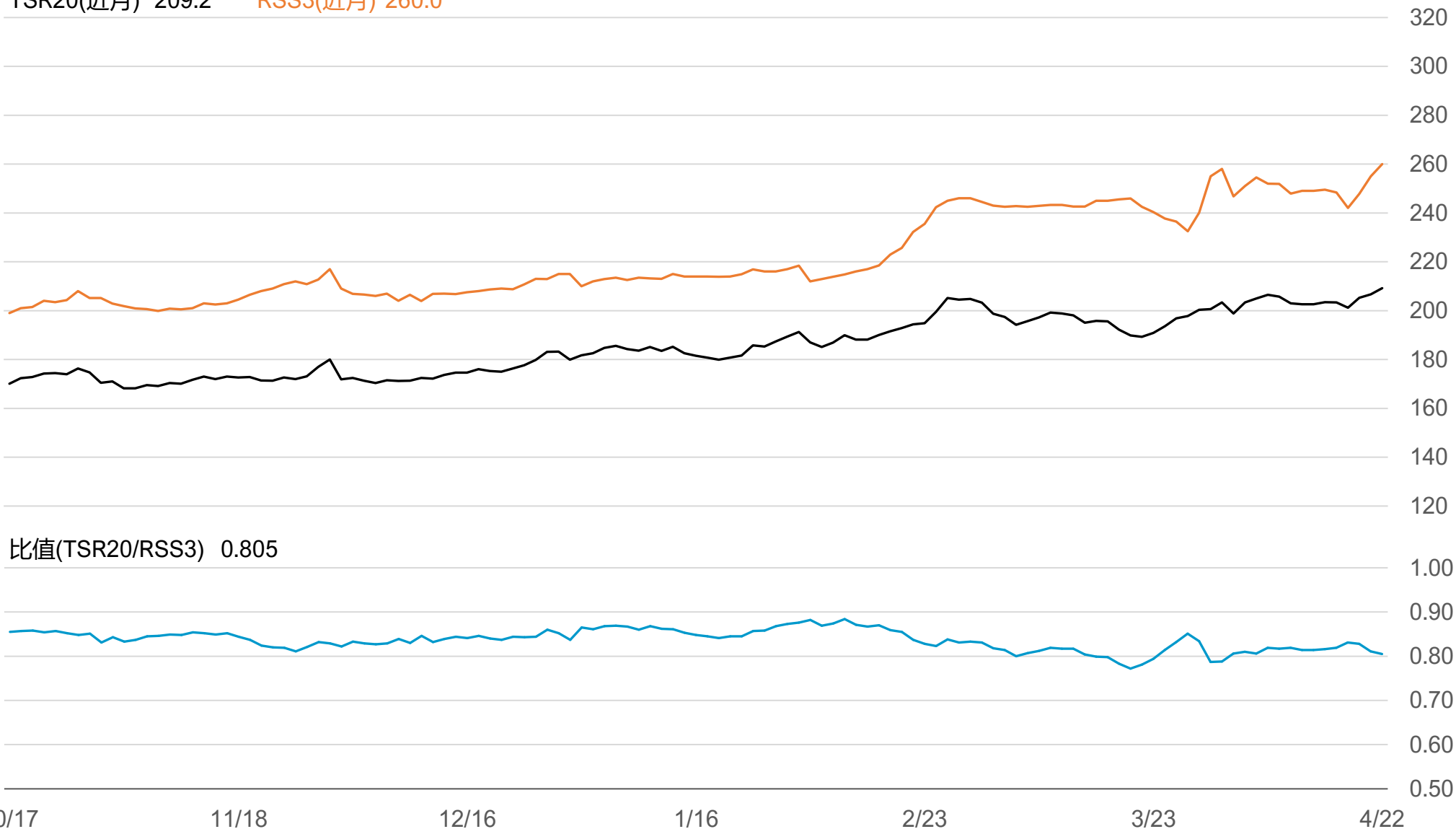
5月 209.2 6月 207.9 7月 208.1



SGX TSR20/RSS3比值走勢圖

TSR20(近月) 209.2

RSS3(近月) 260.0



比值(TSR20/RSS3) 0.805

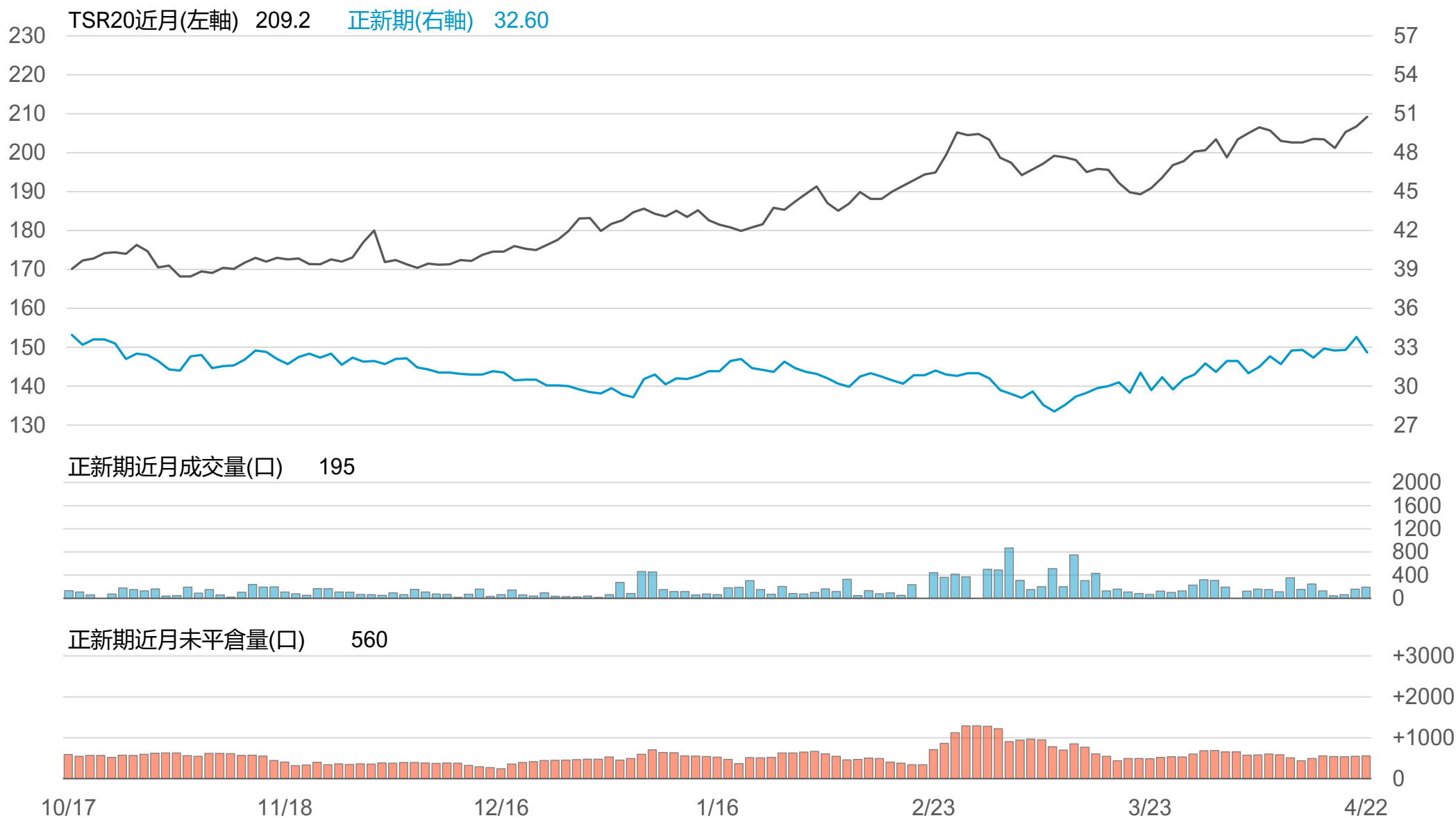
橡膠個股期收盤行情 - 正新(2105)

代碼	月份	收盤	變動	變動%	成交量(口)	OI(口)	增減(口)
FK	05	32.6	-1.20 ▼	3.55%	195	560	+12
FK	06	32.85	-0.45 ▼	1.34%	4	6	+4

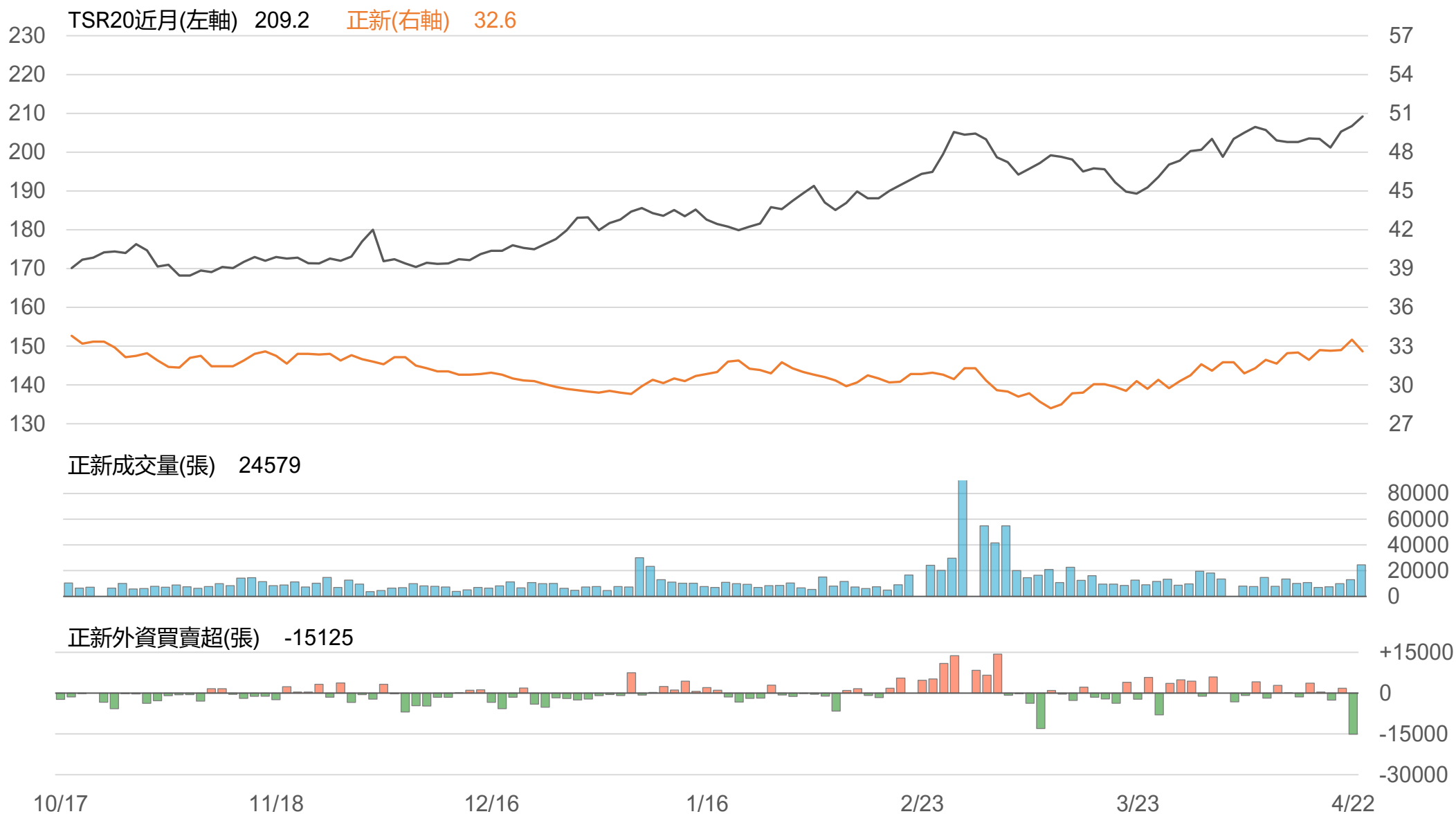
橡膠類股收盤行情

代號	公司	收盤	變動	變動%	成交量(張)	外資買賣超	
						連續(日)	累計(張)
2105	正新	32.6	-0.90 ▼	2.69%	24579	連1賣	-15125
2101	南港	34.95	-0.30 ▼	0.85%	2200	連1賣	-159
2102	泰豐	19.35	-0.05 ▼	0.26%	301	連1買	+1
2106	建大	18.2	-0.45 ▼	2.41%	721	連1賣	-307
2109	華豐	14.6	0 -	0	98	連1賣	-2

TSR20 / 正新期(FK)



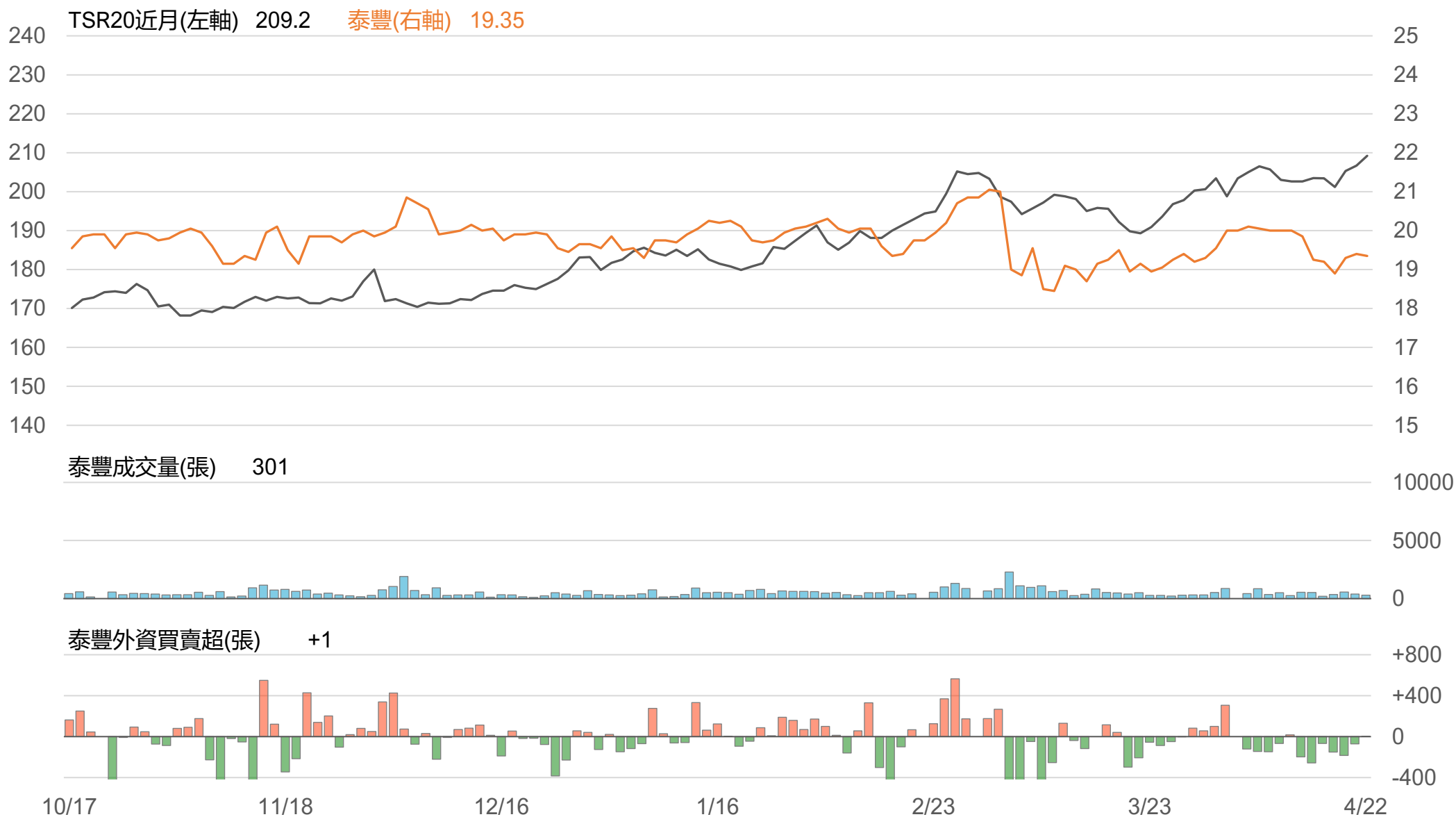
TSR20 / 正新(2105)



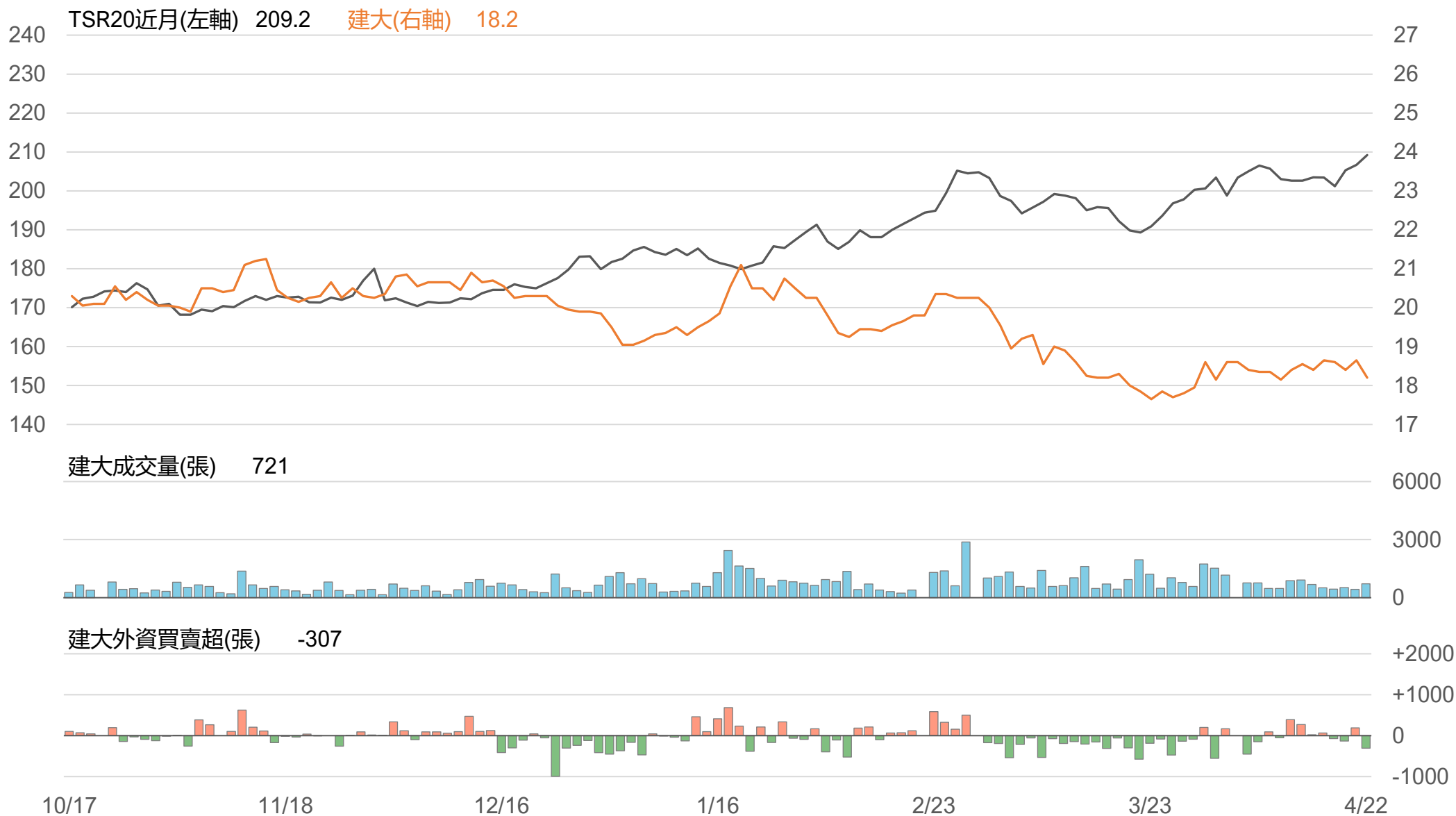
TSR20 / 南港(2101)



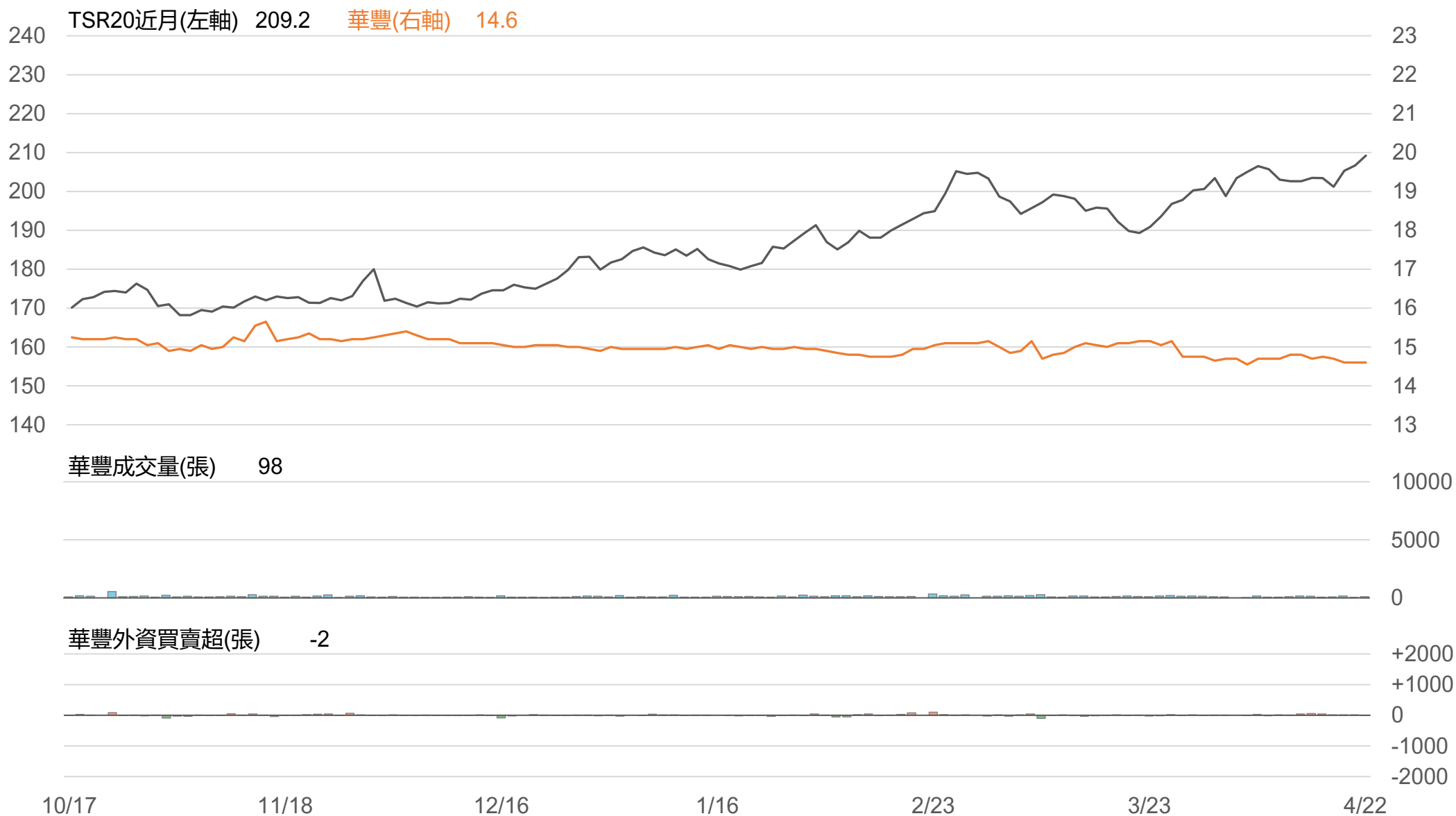
TSR20 / 泰豐(2102)



TSR20 / 建大(2106)



TSR20 / 華豐(2109)



敬語

本研究報告純屬研究性質僅供參考，不保證其完整性及精確性，報告內容具時效性，邇後若有變更，本公司將不做預告或主動更新。交易人應審慎考量本身之需求及交易可能衍生之風險，並就交易結果自行負責，本公司恕不負任何法律責任，亦不作任何保證。未經本公司授權，禁止以任何形式複製、轉載或節錄。

永豐期貨股份有限公司 | 台北市重慶南路一段2號8樓 | 02-2381-1799 | 114年金管期總字第010號 | 顧問事業部