

# A50晨報

永豐期貨顧問事業部編製

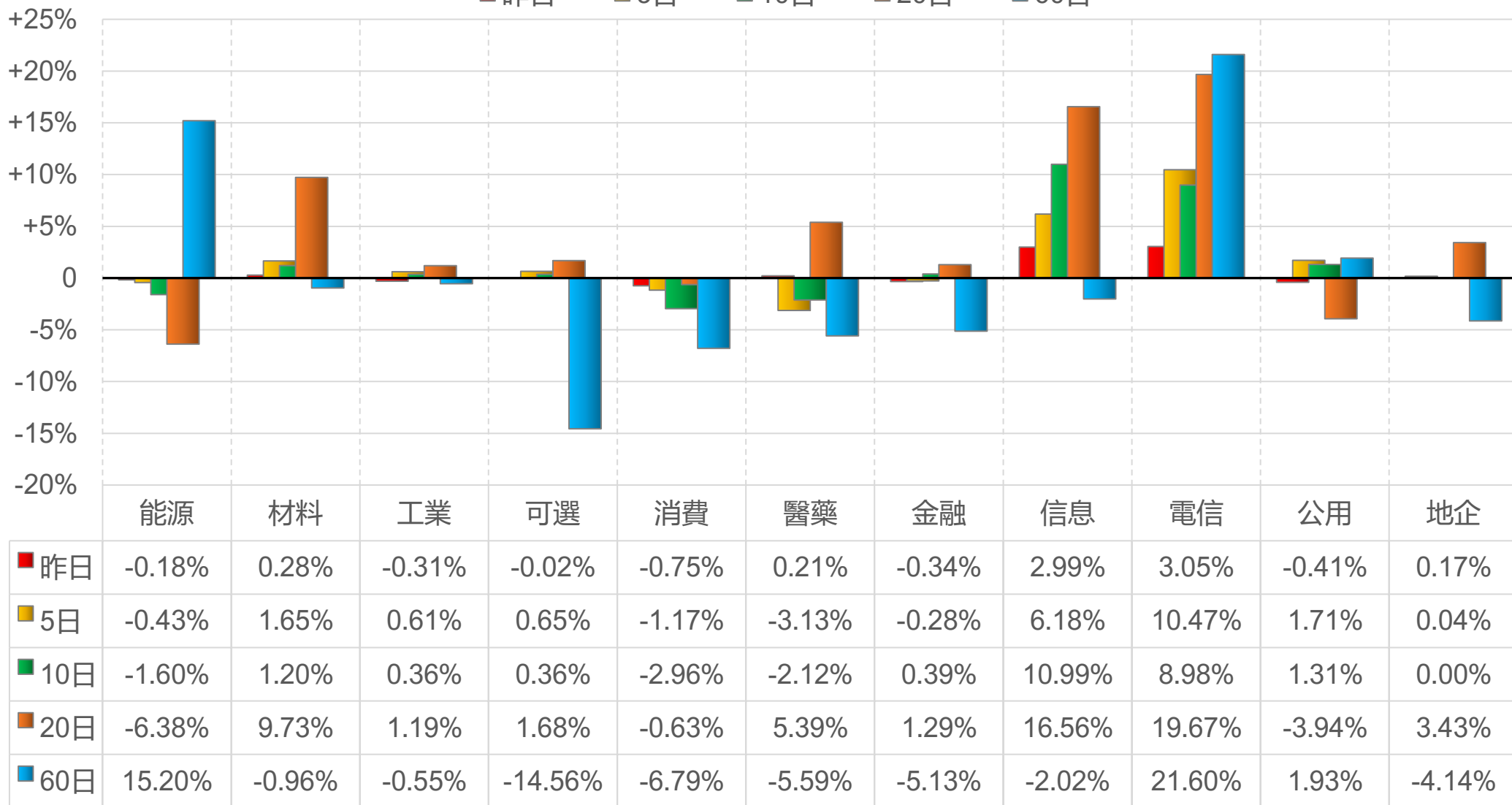


# 陸股主要指數

標的	收盤	漲跌	漲跌幅	今年以來	0% (52週低)	↔	100% (52週高)
上證指數	4106.26	+21.18	+0.52%	+3.5%			90%
上證50	2930.58	-1.50	-0.05%	-3.3%			55%
上證180	10042.46	+28.66	+0.29%	+0.3%			76%
深證指數	2789.00	+27.64	+1.00%	+10.2%			100%
中小板	15955.22	+162.45	+1.03%	+9.7%			100%
創業板	4457.19	+62.80	+1.43%	+14.0%			100%
滬深300	4799.63	+31.63	+0.66%	+3.7%			97%
A50指數	15644.09	+87.02	+0.56%	+2.2%			96%
恆生指數	26163.24	-324.24	-1.22%	+2.1%			70%
H股指數	8801.78	-141.76	-1.59%	-1.3%	47%		

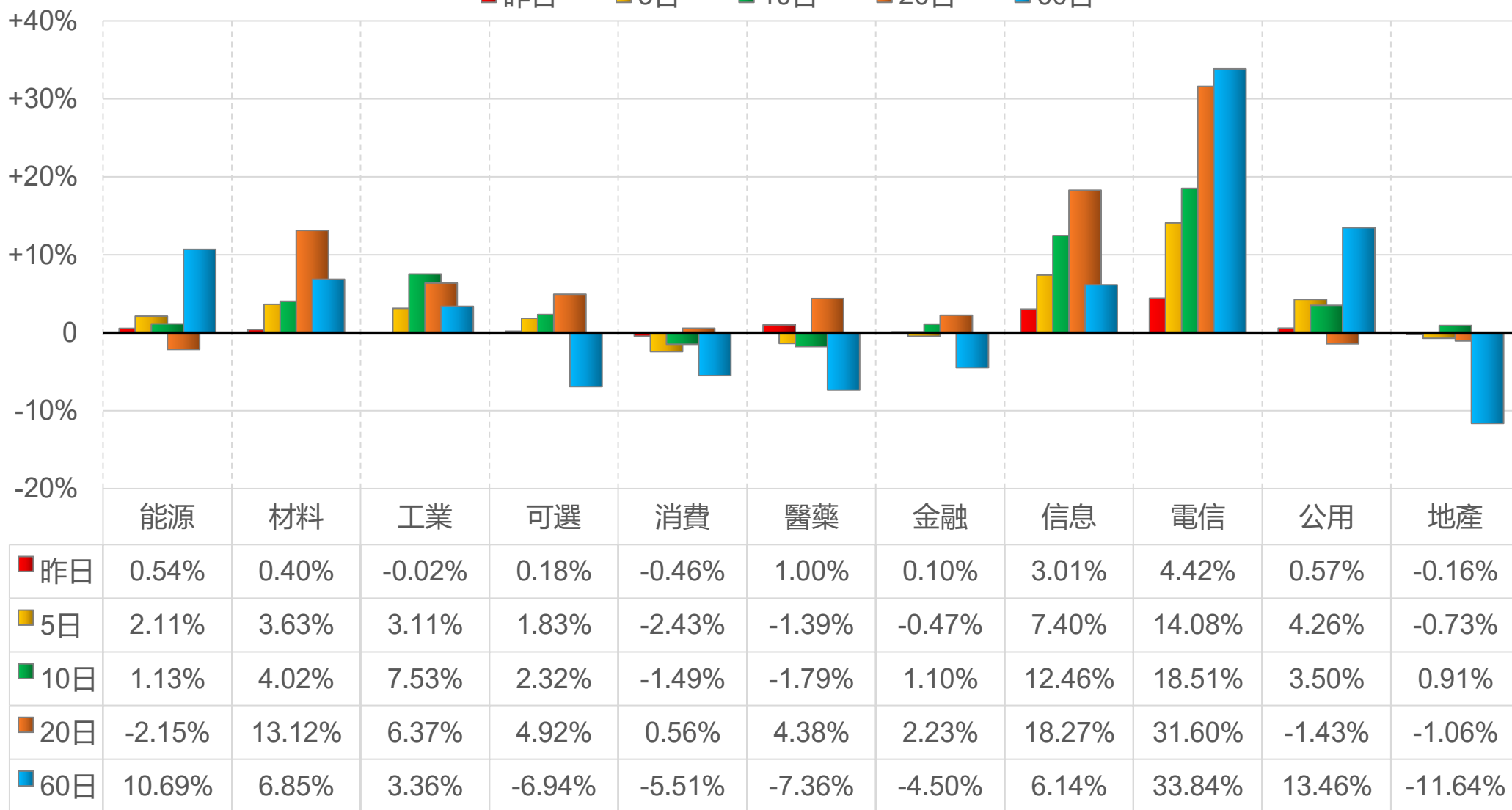
# 上證行業指數表現

■ 昨日    ■ 5日    ■ 10日    ■ 20日    ■ 60日



# 深證行業指數表現

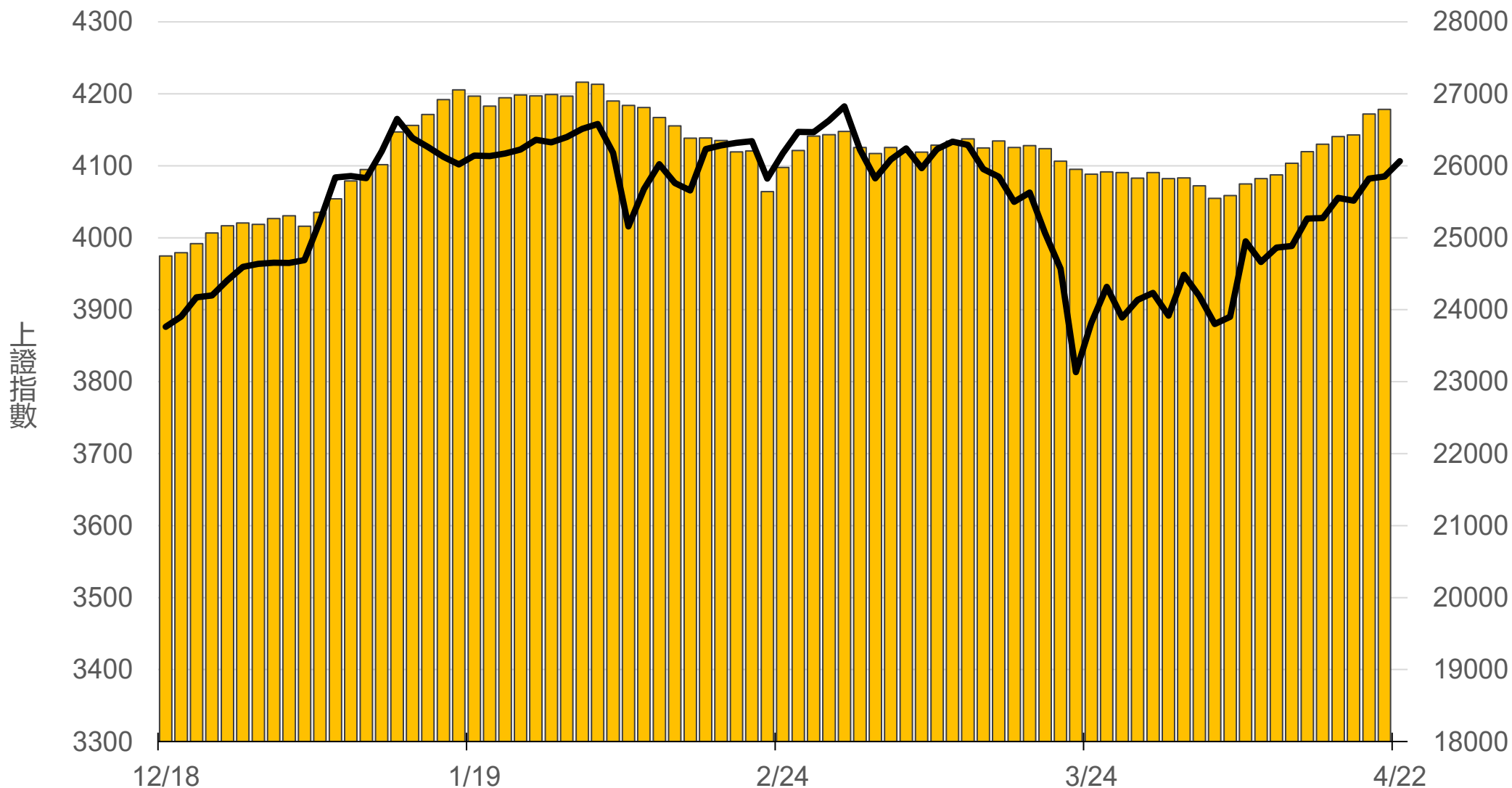
■ 昨日    ■ 5日    ■ 10日    ■ 20日    ■ 60日



# 滬深兩市融資餘額 (億人民幣)

僅更新至  
前一日數據

# 26783.1



# 一般型ETF (單位: 張, 新台幣億元)

商品	收盤	漲跌	漲跌幅	成交量	金額	市值
元大上證50 (006206)	36.71	-0.06 ↓	0.16%	105	0.04	11.1
富邦上證180 (006205)	40.28	+0.08 ↑	0.20%	202	0.08	42.1
富邦中證500 (00783)	29.12	+0.22 ↑	0.76%	99	0.03	3.1
富邦深100 (00639)	17.13	+0.15 ↑	0.88%	1496	0.26	20.4
群益深證中小 (00643)	19.37	+0.22 ↑	1.15%	2963	0.57	16.6
元大寶滬深 (0061)	24.29	+0.14 ↑	0.58%	740	0.18	26.0
復華滬深 (006207)	32.69	+0.18 ↑	0.55%	143	0.05	7.6
國泰A50 (00636)	28.20	+0.07 ↑	0.25%	591	0.17	32.2
富邦恆生國企 (00700)	17.73	-0.26 ↓	1.45%	184	0.03	6.6

# 槓桿及反向型ETF (單位: 張, 新台幣億元)

商品	收盤	漲跌	漲跌幅	成交量	金額	市值
富邦上證180正2 (00633L)	51.40	+0.45 ↑	0.88%	2017	1.03	80.7
富邦上證180反1 (00634R)	3.09	-0.03 ↓	0.96%	455	0.01	1.5
元大滬深300正2 (00637L)	21.20	+0.16 ↑	0.76%	18895	3.99	195.0
元大滬深300反1 (00638R)	6.64	-0.04 ↓	0.60%	347	0.02	1.8
國泰A50正2 (00655L)	35.90	+0.33 ↑	0.93%	1360	0.49	28.7
國泰A50反1 (00656R)	5.85	-0.04 ↓	0.68%	225	0.01	1.2
復華香港正2 (00650L)	17.75	-0.45 ↓	2.47%	5590	1.00	21.5
復華香港反1 (00651R)	5.16	+0.06 ↑	1.18%	140	0.01	1.7
富邦恆生國企正2 (00665L)	10.16	-0.27 ↓	2.59%	18344	1.87	47.1
富邦恆生國企反1 (00666R)	8.91	+0.14 ↑	1.60%	136	0.01	1.3

# ETF期貨 (單位: 口)

商品	月份	收盤	漲跌	漲跌幅	成交量	OI	增減	
富邦上證180 (OAF)	05	40.31	-0.01	↓	0.02%	3	704	-1
	06	40.29	-0.01	↓	0.02%	0	48	0
元大上證50 (OBF)	05	36.82	-0.13	↓	0.35%	2	15	0
	06	36.88	-0.13	↓	0.35%	0	0	0
國泰A50 (OJF)	05	28.34	+0.10	↑	0.35%	2	102	-2
	06	28.31	+0.01	↑	0.04%	1	18	0
富邦深100 (OKF)	05	17.22	+0.20	↑	1.18%	26	544	+12
	06	17.10	+0.06	↑	0.35%	5	5	0
群益深中小 (OOF)	05	19.46	+0.25	↑	1.30%	11	79	+5
	06	19.37	+0.24	↑	1.25%	1	28	+1

# A50晨報



永豐期貨股份有限公司 | 台北市重慶南路一段2號8樓 | 02-2381-1799 | 114年金管期總字第010號 | 顧問事業部

本研究報告純屬研究性質僅供參考，不保證其完整性及精確性，報告內容具時效性，邇後若有變更，本公司將不做預告或主動更新。交易人決策時應衡量自身需求與交易風險，並就交易結果自行負責，本公司恕不負任何法律責任，亦不作任何保證。未經授權，禁止任何形式抄襲、引用或轉載。