

台指期晨報

永豐期貨顧問事業部編製



夜盤期權籌碼 (單日交易淨部位, 單位: 口/億元)

	大台 (口數)	小台 (口數)	微台 (口數)	大台+ 小台/4+ 微台/20	Call (口數)	Put (口數)	Call (金額)	Put (金額)
外資	+216	+540	-1117	+295.2	+188	-79	+0.066	-0.048
投信	0	0	0	0	-1	0	-0.001	0
自營	-98	-118	+3553	+50.15	+658	-897	+0.025	-0.272
合計	+118	+422	+2436	+345.3	+845	-976	+0.090	-0.320

歐美收盤行情表

標的	收盤	漲跌	漲跌幅	今年以來	0% (52週低)	↔	100% (52週高)
道瓊指數	49490.03	+340.65	+0.69%	+3.0%			91%
標普五百	7137.9	+73.89	+1.05%	+4.3%			99%
那斯達克	24657.57	+397.61	+1.64%	+6.1%			100%
費城半導	9909.2666	+262.06	+2.72%	+39.9%			100%
羅素2000	2785.3769	+20.41	+0.74%	+12.2%			96%
美元指數	98.61	+0.22	+0.22%	+0.3%	48%		
VIX指數	18.92	-0.58	-2.97%	+26.6%	25%		
時報金融	10473.43	-24.66	-0.23%	+5.5%			82%
法國CAC	8156.4301	-79.29	-0.96%	+0.1%			61%
德國DAX	24194.9003	-75.97	-0.31%	-1.2%			65%

亞洲收盤行情表

標的	收盤	漲跌	漲跌幅	今年以來	0% (52週低)	↔	100% (52週高)
加權指數	37878.47	+273.36	+0.73%	+30.8%			99%
日經指數	59585.86	+236.69	+0.40%	+18.4%			100%
韓國指數	6417.9301	+29.46	+0.46%	+52.3%			100%
上證指數	4106.2581	+21.18	+0.52%	+3.5%			90%
恆生指數	26163.24	-324.24	-1.22%	+2.1%			70%
海峽指數	5002.72	-12.24	-0.24%	+7.7%			97%
印度指數	24378.1	-198.50	-0.81%	-6.7%			52%
印尼指數	7541.61	-17.77	-0.24%	-12.8%	37%		
泰國指數	1479.74	-3.76	-0.25%	+17.5%			87%
越南指數	1857.3	+23.82	+1.30%	+4.1%			92%

重要美股表現

標的	收盤	漲跌	漲跌幅	標的	收盤	漲跌	漲跌幅
蘋果	273.17	+7.00	+2.63%	高通	136.07	+0.51	+0.38%
亞馬遜	255.36	+5.45	+2.18%	美光	487.48	+38.10	+8.48%
谷歌	339.32	+7.03	+2.12%	特斯拉	387.51	+1.09	+0.28%
臉書	674.72	+5.88	+0.88%	美孚石油	149.5	+1.14	+0.77%
奈飛	93.24	+0.66	+0.71%	梅西百貨	20.2	-0.04	-0.20%
微軟	432.92	+8.76	+2.07%	沃爾瑪	129.98	+0.38	+0.29%
英特爾	65.27	-0.99	-1.49%	家得寶	339.5	-4.42	-1.29%
台積電A	387.44	+19.36	+5.26%	耐吉	45.68	-0.71	-1.53%
輝達	202.5	+2.62	+1.31%	摩根大通	313.02	+0.02	+0.01%
德州儀器	236.31	+3.16	+1.36%	輝瑞製藥	26.8	-0.51	-1.87%

台灣期交所夜盤行情表

商品	月份	收盤	漲跌	漲跌幅	成交量	合約歷史高	合約歷史低
台指	05	38746	+530 ↑	1.39%	38492	38750	31357
	06	38834	+531 ↑	1.39%	440	38840	20819
小台指	W5	38512	+502 ↑	1.32%	50	38512	36927
	W1	37992	-64 ↓	0.17%	10	38189	37884
微台指	05	38753	+537 ↑	1.41%	114679	38758	31345
	05	38746	+530 ↑	1.39%	149375	38750	31308
電子	06	38828	+525 ↑	1.37%	7443	38828	20700
	05	2468.25	+35.7 ↑	1.47%	241	2468.25	1976.2
	06	-	-	-	-	-	-

台灣期交所夜盤行情表

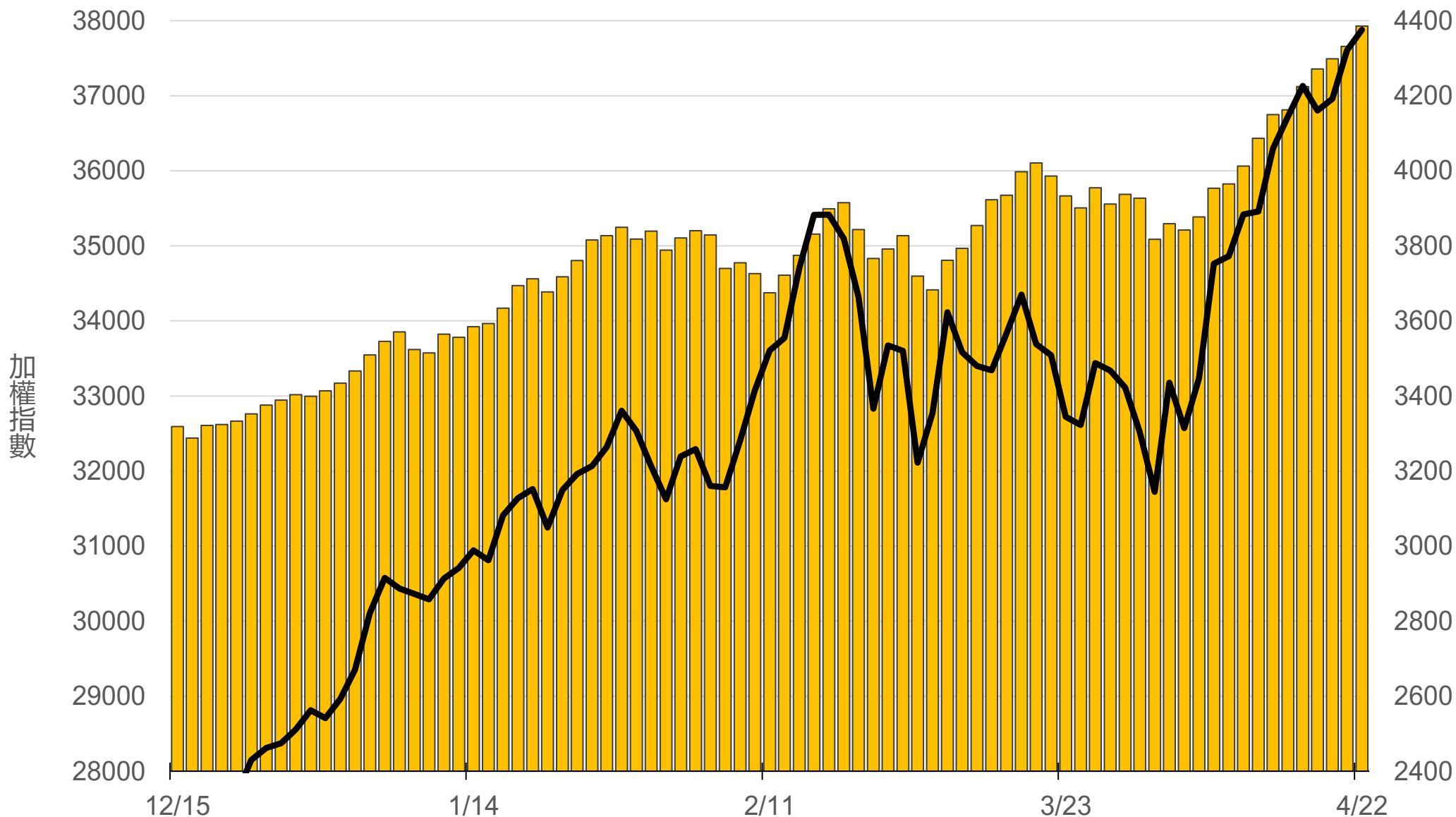
商品	月份	收盤	漲跌	漲跌幅	成交量	合約歷史高	合約歷史低
道瓊	06	49300	-336 ↓	0.68%	67	50949	45120
	09	49940	+38 ↑	0.08%	10	50799	45815
標普500	06	7165.5	+20.75 ↑	0.29%	31	7174.25	6370
	09	-	-	-	-	6877.75	6489.75
那斯達克	06	27129	+248 ↑	0.92%	222	27155	23060
	09	27104	-21 ↓	0.08%	8	27124	23490
黃金	04	-	-	-	-	5634	4324.1
	06	-	-	-	-	5486	4304.3
台幣黃金	04	-	-	-	-	21350	16005.5
	06	-	-	-	-	20933	16176
布蘭特	06	3204	+154.5 ↑	5.07%	27	3575	2172
	07	3032	+140.5 ↑	4.86%	33	3274	2750

台灣期交所夜盤行情表

商品	月份	收盤	漲跌	漲跌幅	成交量	合約歷史高	合約歷史低	
歐元	06	1.1788	+0.0012	↑	0.10%	71	1.2063	1.1478
	09	1.1822	+0.0003	↑	0.03%	71	1.1857	1.1565
日圓	06	158.65	+0.26	↑	0.16%	5	159.2	150.8
	09	-	-	▪	-	-	157.75	155.76
英鎊	06	-	-	▪	-	-	1.364	1.3198
	09	0	-	▪	-	-	1.3524	1.3254
澳幣	06	-	-	▪	-	-	0.7175	0.6691
	09	-	-	▪	-	-	0.7145	0.6939
大美人	05	-	-	▪	-	-	6.8986	6.7929
	06	-	-	▪	-	-	7.046	6.7853
小美人	05	6.8156	+0.0064	↑	0.09%	75	6.8936	6.7976
	06	6.7985	+0.0053	↑	0.08%	75	7.112	6.7704

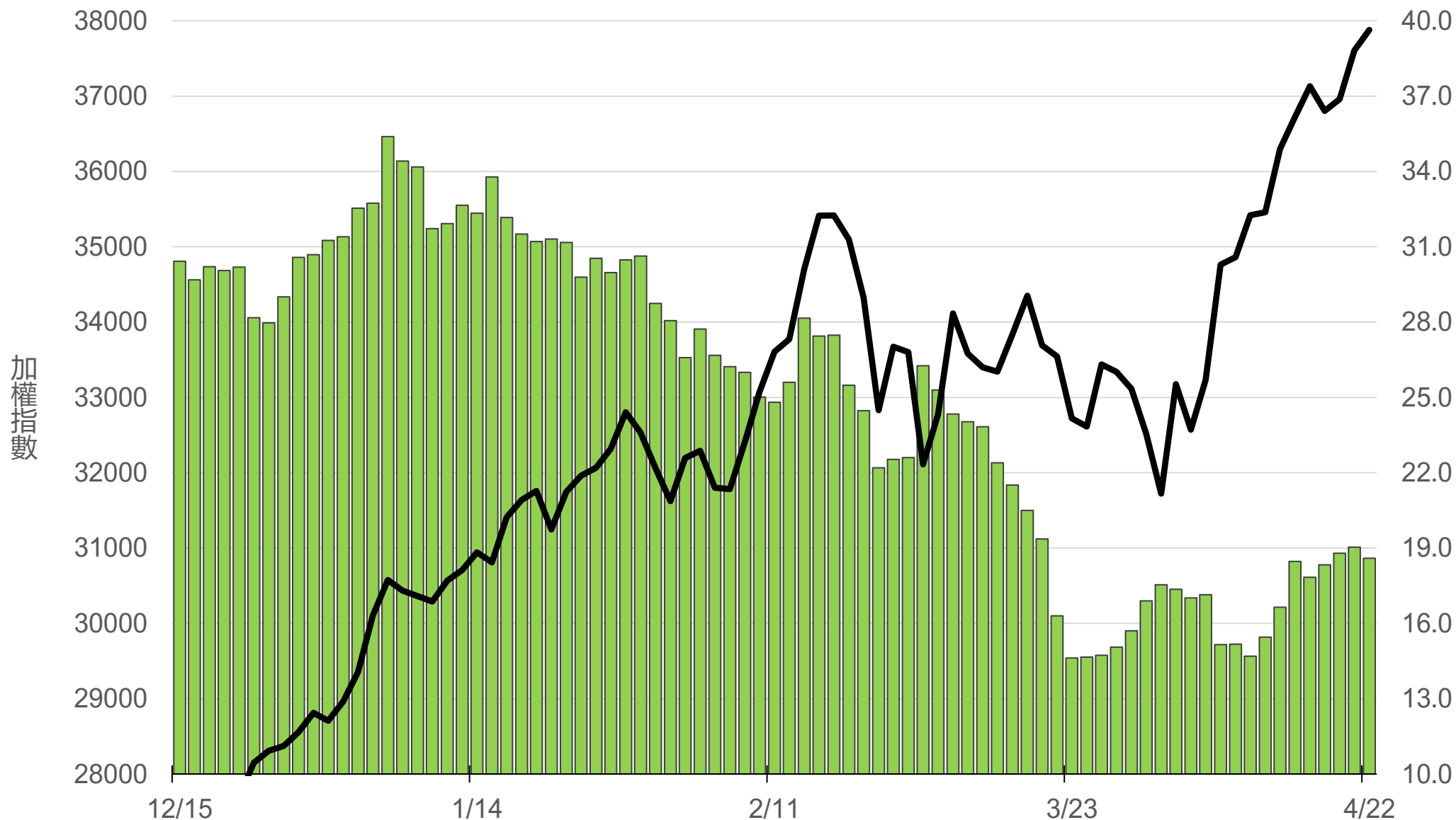
上市融資餘額(億元)

4385.5



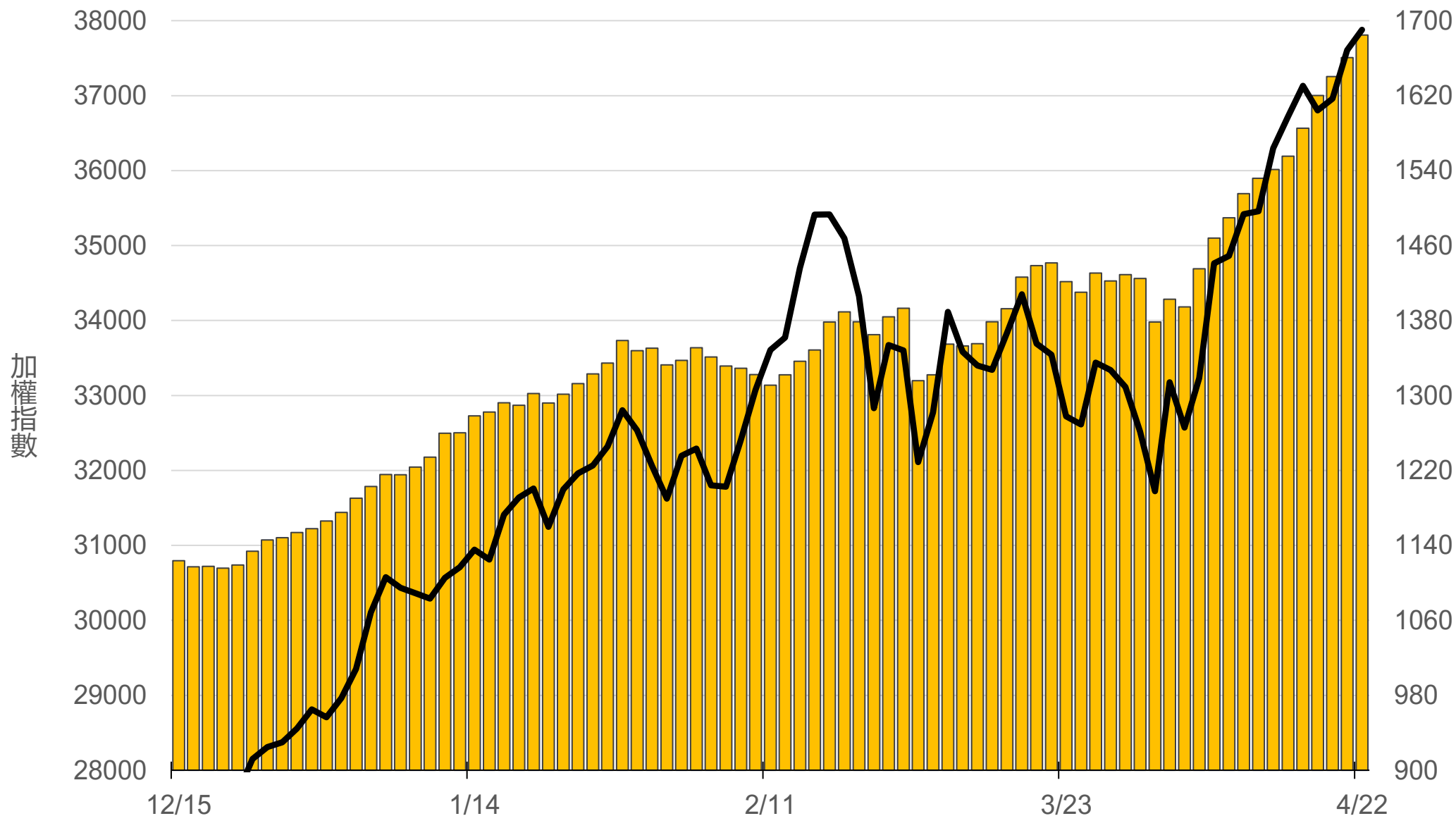
上市融券餘額(萬張)

18.6



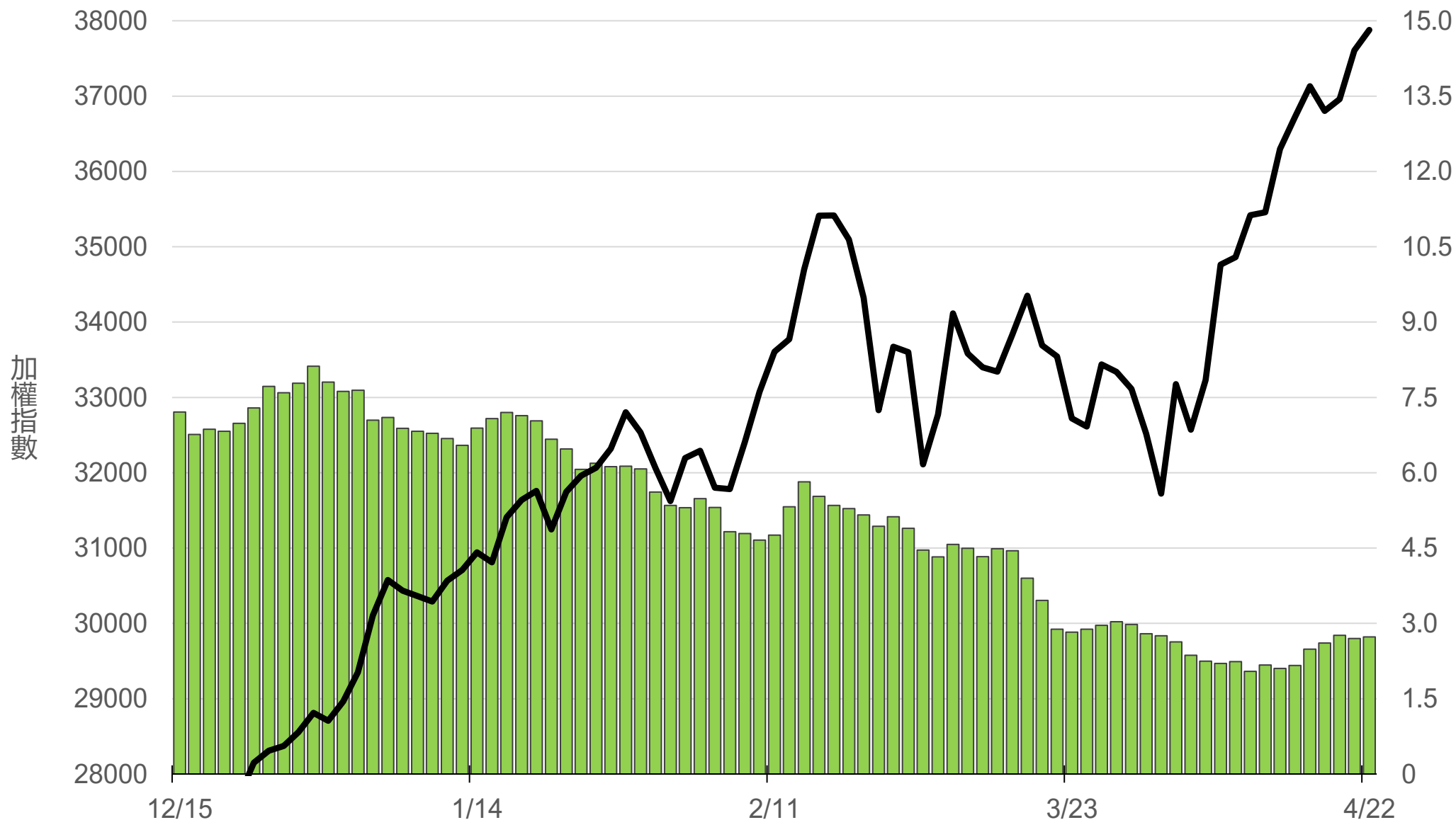
上櫃融資餘額(億元)

1684.6



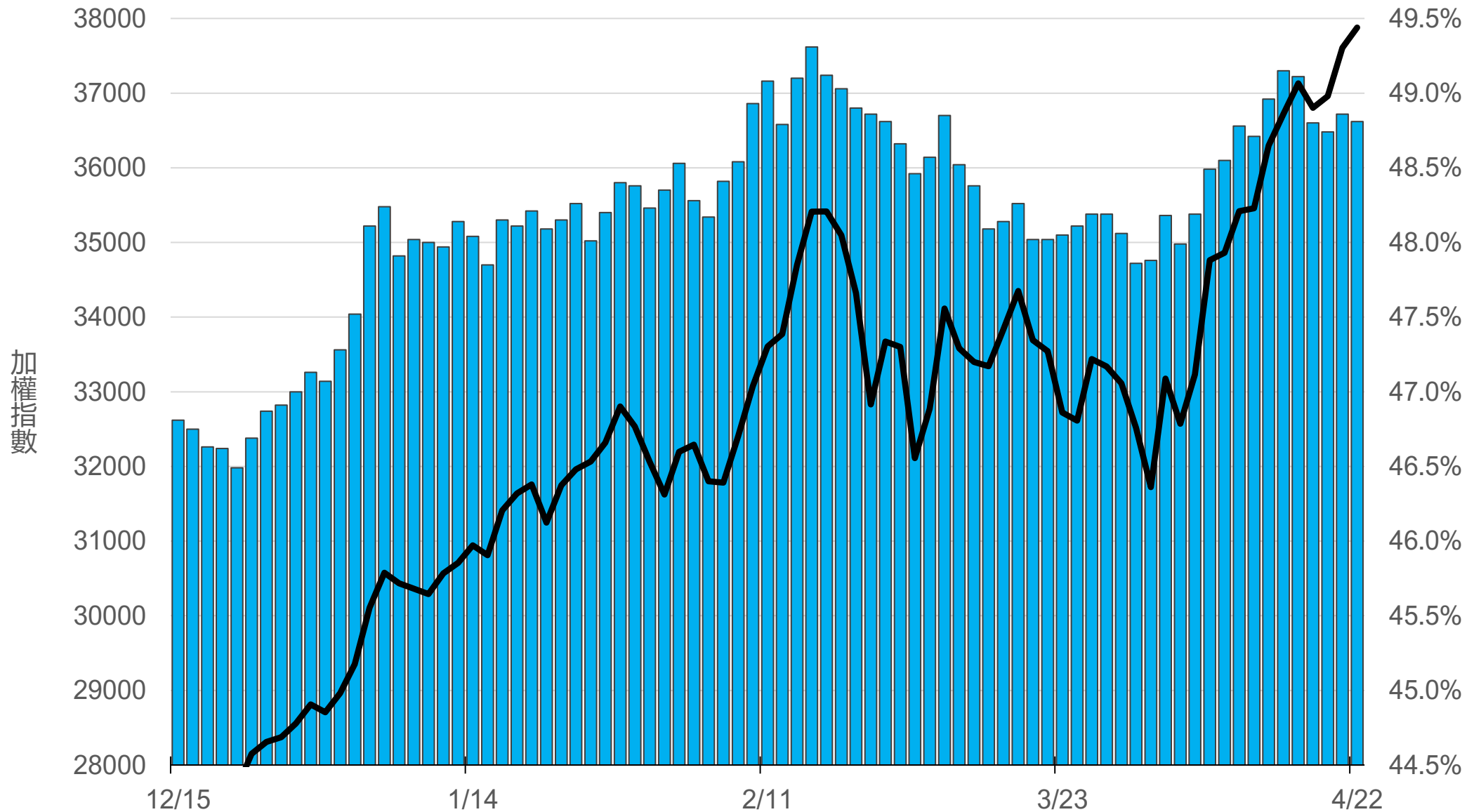
上櫃融券餘額(萬張)

2.7



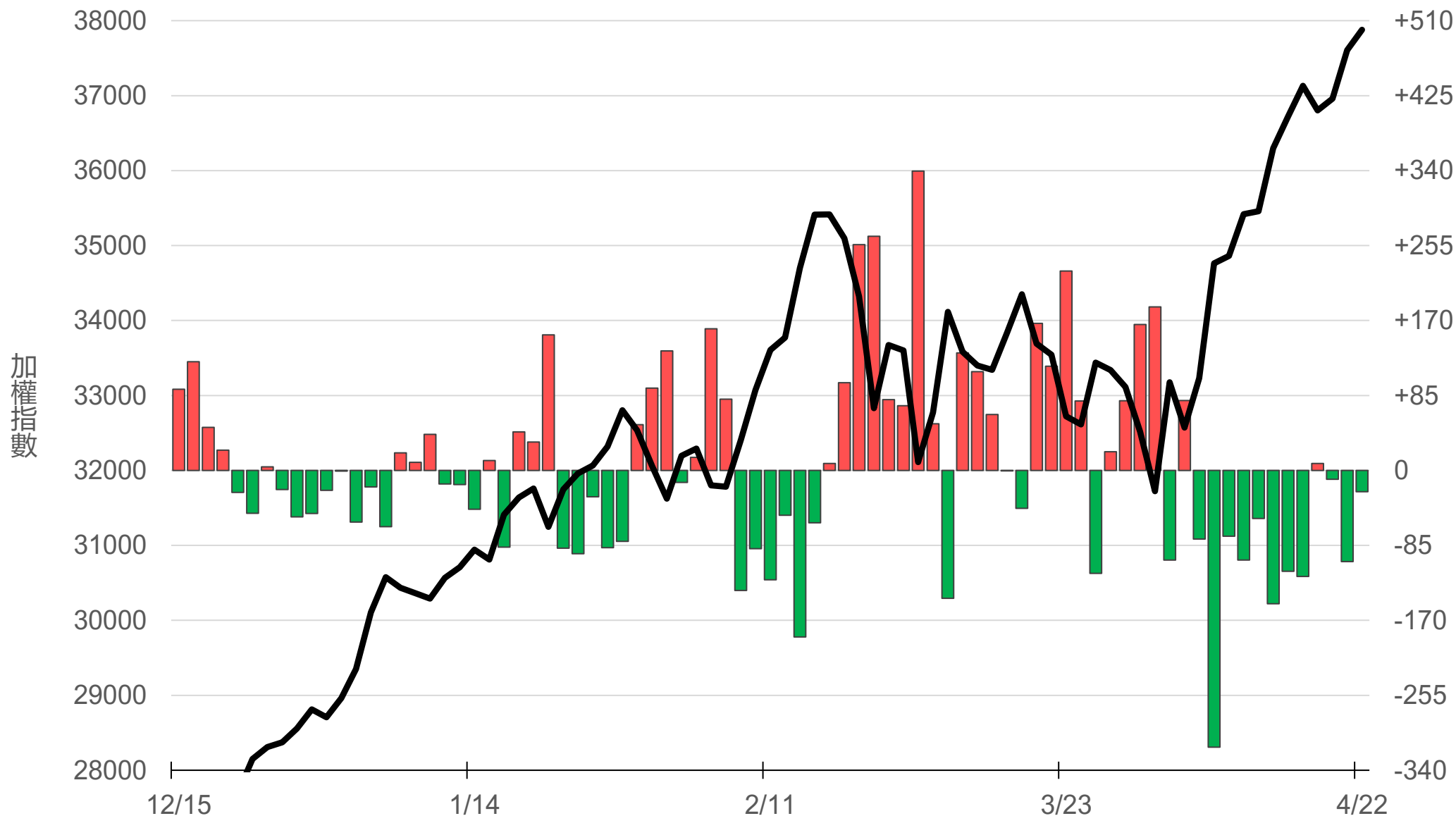
外資持股市值佔總市值%

48.81%



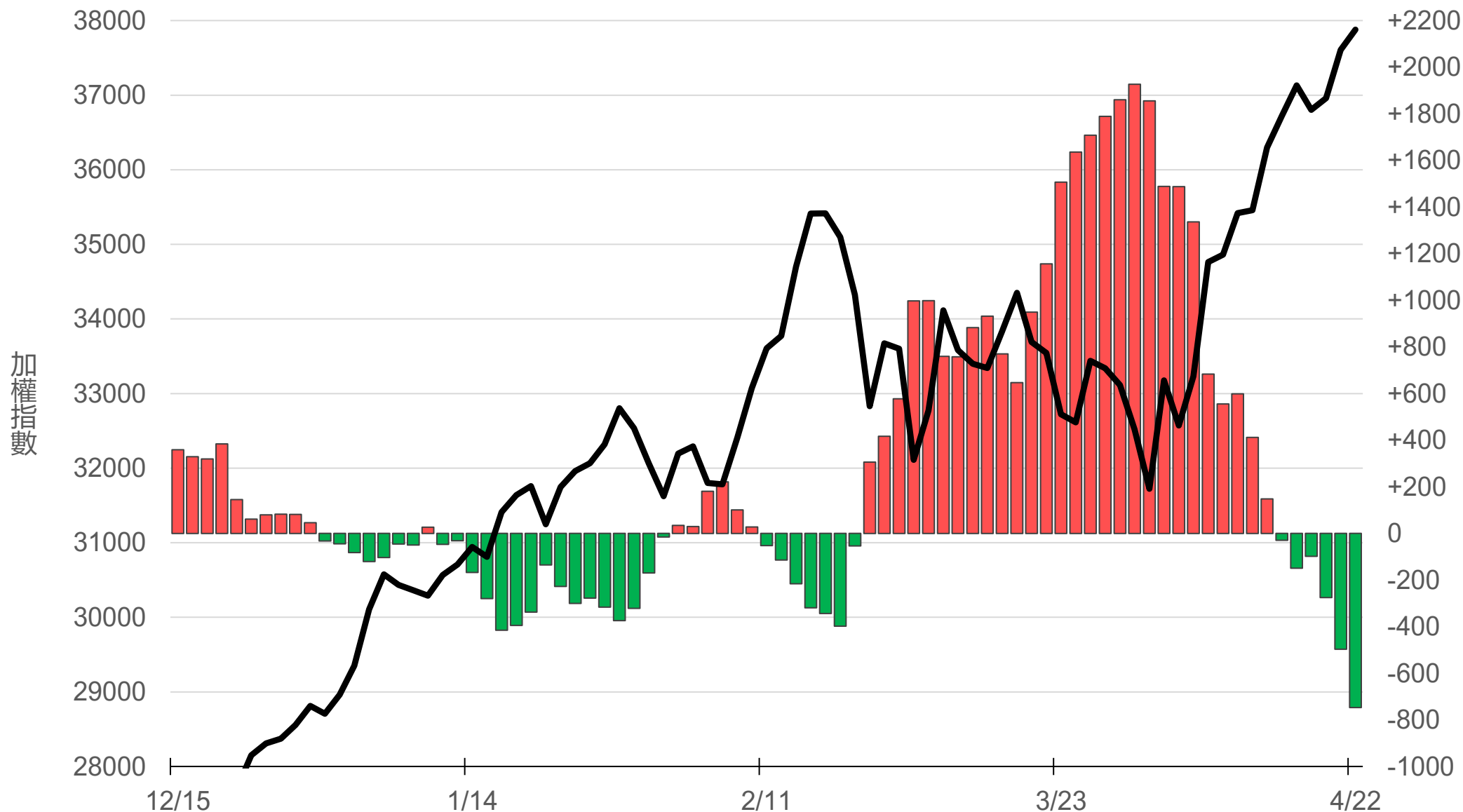
八大行庫買賣超(億元)

-24.14



八大近20日累計買賣超(億元)

-747.3



原型期貨ETF (單位: 張, 新台幣億元)

商品	收盤	漲跌	漲跌幅	成交量	金額	市值
元大黃金 (00635U)	50.00	-0.30 ↓	0.60%	4702	2.35	162.0
元大石油 (00642U)	26.65	+0.71 ↑	2.74%	18900	5.09	49.9
元大白銀 (00738U)	63.60	-0.40 ↓	0.62%	4376	2.76	172.2
元大美元指數 (00682U)	20.21	+0.13 ↑	0.65%	2	0.00	1.5
街口黃豆 (00693U)	22.28	+0.29 ↑	1.32%	1689	0.38	22.4
街口銅 (00763U)	32.71	+0.16 ↑	0.49%	1214	0.40	21.3

槓桿及反向型期貨ETF (單位：張，新台幣億元)

商品	收盤	漲跌	漲跌幅	成交量	金額	市值
元大黃金正2 (00708L)	101.05	-0.80 ↓	0.79%	2309	2.32	111.7
元大黃金反1 (00674R)	25.90	+25.90 ↑	#DIV/0!	337	0.09	4.4
元大石油反1 (00673R)	14.08	-0.37 ↓	2.56%	38574	5.37	86.7
元大日圓正2 (00706L)	19.40	-0.05 ↓	0.26%	1253	0.24	34.6
元大日圓反1 (00707R)	31.90	0 -	0	0	0.00	1.9
元大美元指數正2 (00683L)	20.75	+0.05 ↑	0.24%	33	0.01	2.4
元大美元指數反1 (00684R)	15.40	-0.06 ↓	0.39%	20	0.00	1.5
街口布蘭特正2 (00715L)	48.87	+2.66 ↑	5.76%	40415	20.06	84.6

台 指 期 晨 報



永豐期貨股份有限公司 | 台北市重慶南路一段2號8樓 | 02-2381-1799 | 114年金管期總字第010號 | 顧問事業部

本研究報告純屬研究性質僅供參考，不保證其完整性及精確性，報告內容具時效性，邇後若有變更，本公司將不做預告或主動更新。交易人決策時應衡量自身需求與交易風險，並就交易結果自行負責，本公司恕不負任何法律責任，亦不作任何保證。未經授權，禁止任何形式抄襲、引用或轉載。