

台指期盤後快訊

永豐期貨顧問事業部編製



收盤行情表

2026年4月22日 星期三

合約	收盤	漲跌	漲跌幅	成交量	OI	OI增減
加權指數	37878.47	+273.36	+0.72%	0.975276	兆元	
台指05	38216	+168	+0.44%	111696	81421	-706
台指06	38303	+171	+0.45%	1116	2122	+220
小台05	38216	+168	+0.44%	267428	29090	-171
小台06	38303	+171	+0.45%	6995	4175	+233
微台05	38216	+168	+0.44%	306309	36800	-2591
微台06	38303	+171	+0.45%	14854	6881	+33
電子05	2432.55	+12.00	+0.50%	357	423	-13
金融05	2504.2	+2.40	+0.10%	140	468	+15
非金05	14398	+1.00	+0.01%	38	120	+4

今日台選結算合約

202604W4

結算價：37900

資金外溢轉內循環 台積電回歸將引爆新攻勢

指數週三上漲273.36點，收在37878.47點，成交量0.98億元。台指期上漲168點至38216點，正價差為337.53點。籌碼面部分，三大法人買超160.04億元；而在台指期淨部位方面，三大法人淨空單增加1610口至-5203口，其中外資淨空單增加1260口至-42555口；十大交易人中的特定法人全月份台指期淨多單減少2073口至533口。昨晚中東局勢再度升溫本來應該對全球風險資產形成壓力，但市場反應明顯趨於鈍化，顯示資金已經逐步適應地緣政治事件的反覆干擾，加上川普釋出「無限期延長停火」的說法，雖然政治不確定性仍高，但市場更傾向解讀為選舉操作的一環，畢竟期中選舉對川普而言至關重要，穩定金融市場與壓低外部衝突風險本來就是必要手段，這也讓資金不再過度恐慌撤出風險資產，而是重新聚焦企業獲利與產業基本面。回到台股結構來看，櫃買指數長時間強於加權指數，其實就是典型資金外溢的健康輪動，過去一段時間以台積電為核心的權值股漲多後進入整理，資金自然轉往中小型成長股尋求更高報酬，這種從龍頭擴散到次產業鏈與中小股的過程，代表多頭結構並未瓦解，反而是在進行良性的籌碼再分配，更關鍵的是，這段期間台積電的整理並沒有伴隨基本面轉弱，反而在先進製程、AI訂單與資本支出預期上仍維持強勢，換句話說目前的盤勢本質上是「權值休息、小型接棒」，而不是空頭啟動，當櫃買指數漲勢逐步趨緩、評價面開始偏高之際，資金勢必會尋找新的低風險承接點，而台積電作為全球半導體核心資產，極有可能成為資金回流的首選，一旦權值重新轉強，加權指數的推升力道將會明顯放大，市場情緒也會同步轉向樂觀，屆時指數挑戰甚至突破四萬點將不再只是情緒預期，而是資金結構與基本面共振下的自然結果。選擇權未平倉量部分，05月買權最大OI落在38000點，賣權最大OI落在26900點；04月F4買權最大OI落在40900點，賣權最大OI落在32000點。全月份未平倉量put/call ratio值由1.19上升至1.4。VIX指數下降0.97至29.52。外資台指期買權淨金額1.96億元；賣權淨金額0.17億元。(永豐期貨研調)

永豐



永豐期貨
SinoPac Futures

永豐期貨股份有限公司 | 台北市重慶南路一段2號8樓 | 02-2381-1799 | 114年金管期總字第010號 | 顧問事業部

本研究報告純屬研究性質僅供參考，不保證其完整性及精確性，報告內容具時效性，邇後若有變更，本公司將不做預告或主動更新。交易人決策時應衡量自身需求與交易風險，並就交易結果自行負責，本公司恕不負任何法律責任，亦不作任何保證。未經授權，禁止任何形式抄襲、引用或轉載。

2026/4/22

三大法人籌碼變化 單位：口 / 億元

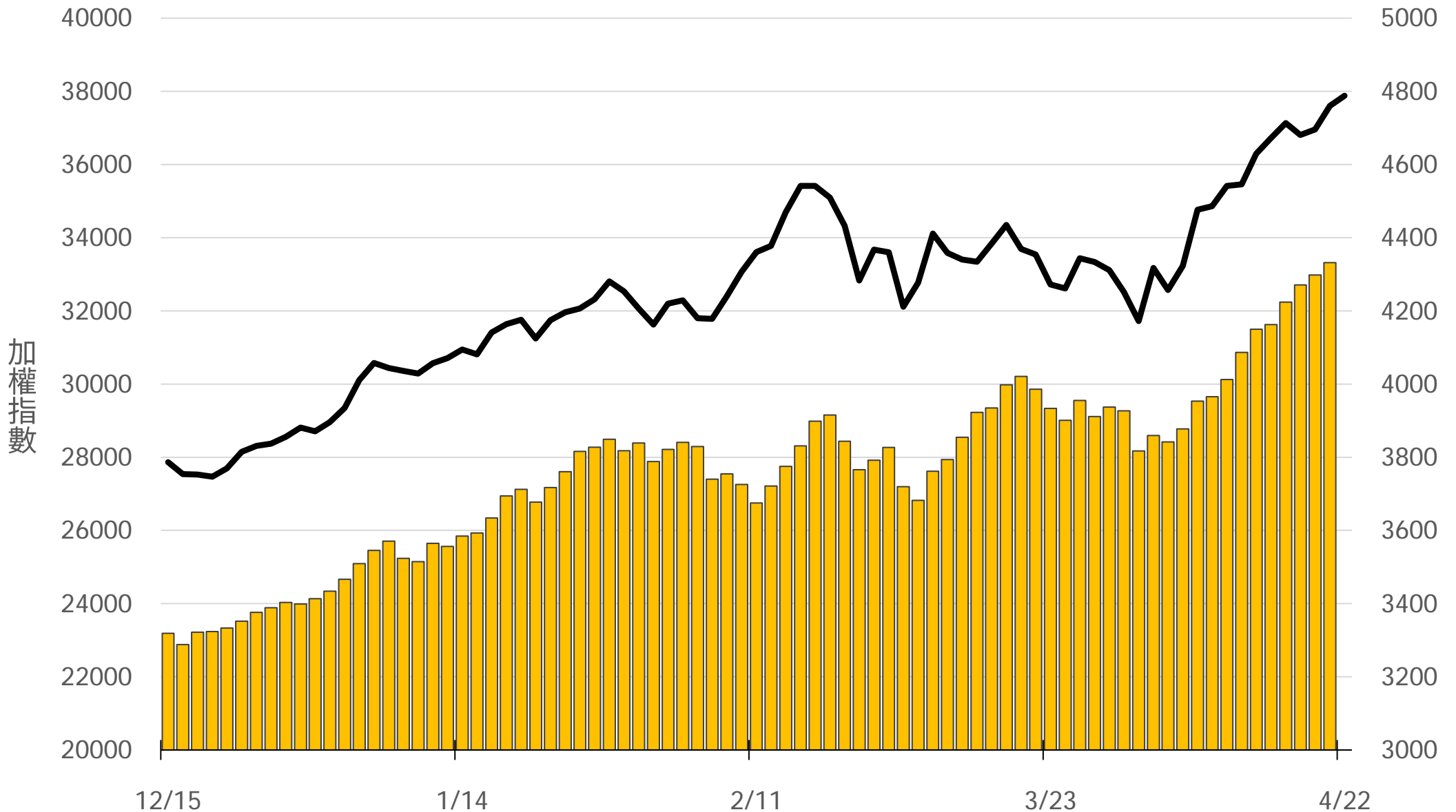
	現貨 (金額)	台指 (口數)	Call (口數)	Put (口數)	Call (金額)	Put (金額)
外資	+116.09	-42555 (-1260)	-348 (-983)	1 (+750)	1.96 (-0.06)	0.17 (+0.13)
投信	+36.57	41752 (-1153)	-375 (0)	65 (0)	-0.76 (-0.02)	0.02 (0)
自營	+7.38	-4400 (+803)	4356 (-3004)	6628 (+519)	-0.47 (+0.10)	0.34 (-0.07)
合計	+160.04	-5203 (-1610)	3633 (-3987)	6694 (+1269)	0.73 (+0.02)	0.53 (+0.06)

十大交易人期權淨部位(口)

	十大(特定人)		十大(非特定人)		全市場OI
	近月	其他月	近月	其他月	
台指	1058 (-2101)	-525 (+28)	2248 (+2248)	0 (0)	94755 (-483)
買權	-2470 (+4)	1664 (+794)	3804 (+238)	-2273 (+9961)	44807 (-47288)
賣權	-626 (-744)	-194 (+1253)	-1835 (+462)	-1605 (-4715)	62584 (-47146)

上市融資餘額(億元) 圖表僅更新至前一日數據

4331.6



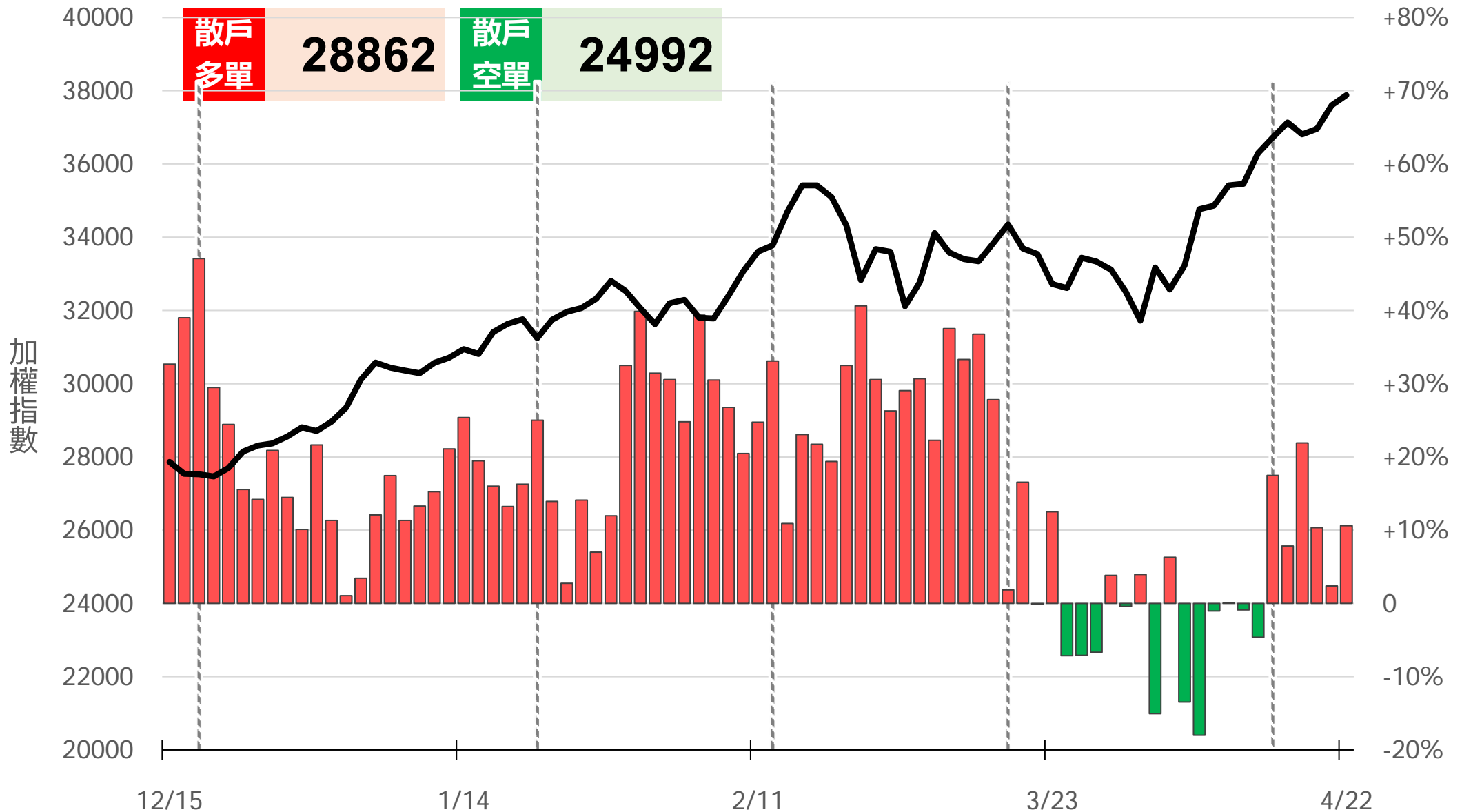
小台散戶多空比

散戶多單=全市場OI-三大法人多單(虛線為結算日)

散戶空單=全市場OI-三大法人空單

散戶多空比=(散戶多單-散戶空單)/全市場OI x 100%

+10.62%



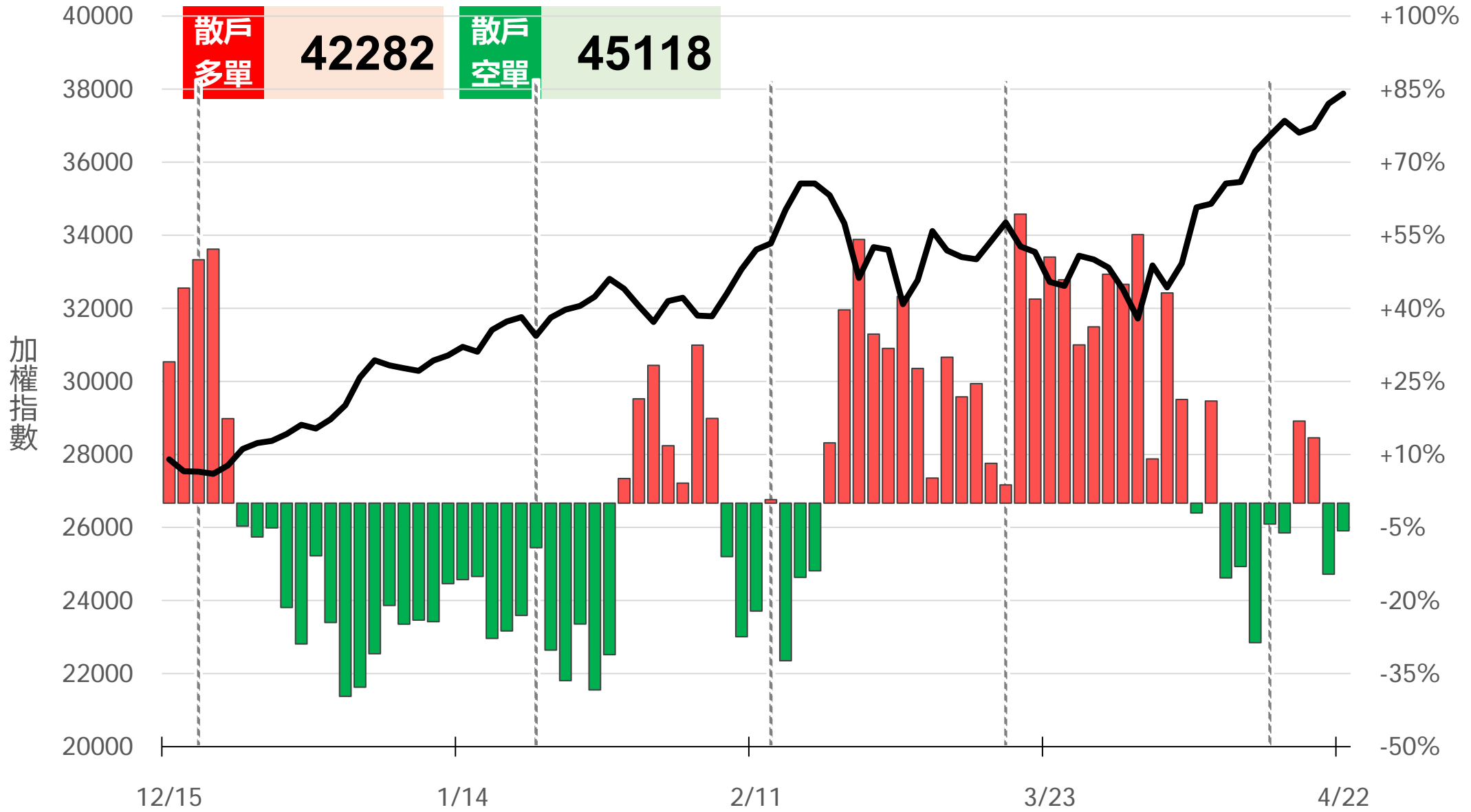
微台散戶多空比

散戶多單=全市場OI-三大法人多單(虛線為結算日)

散戶空單=全市場OI-三大法人空單

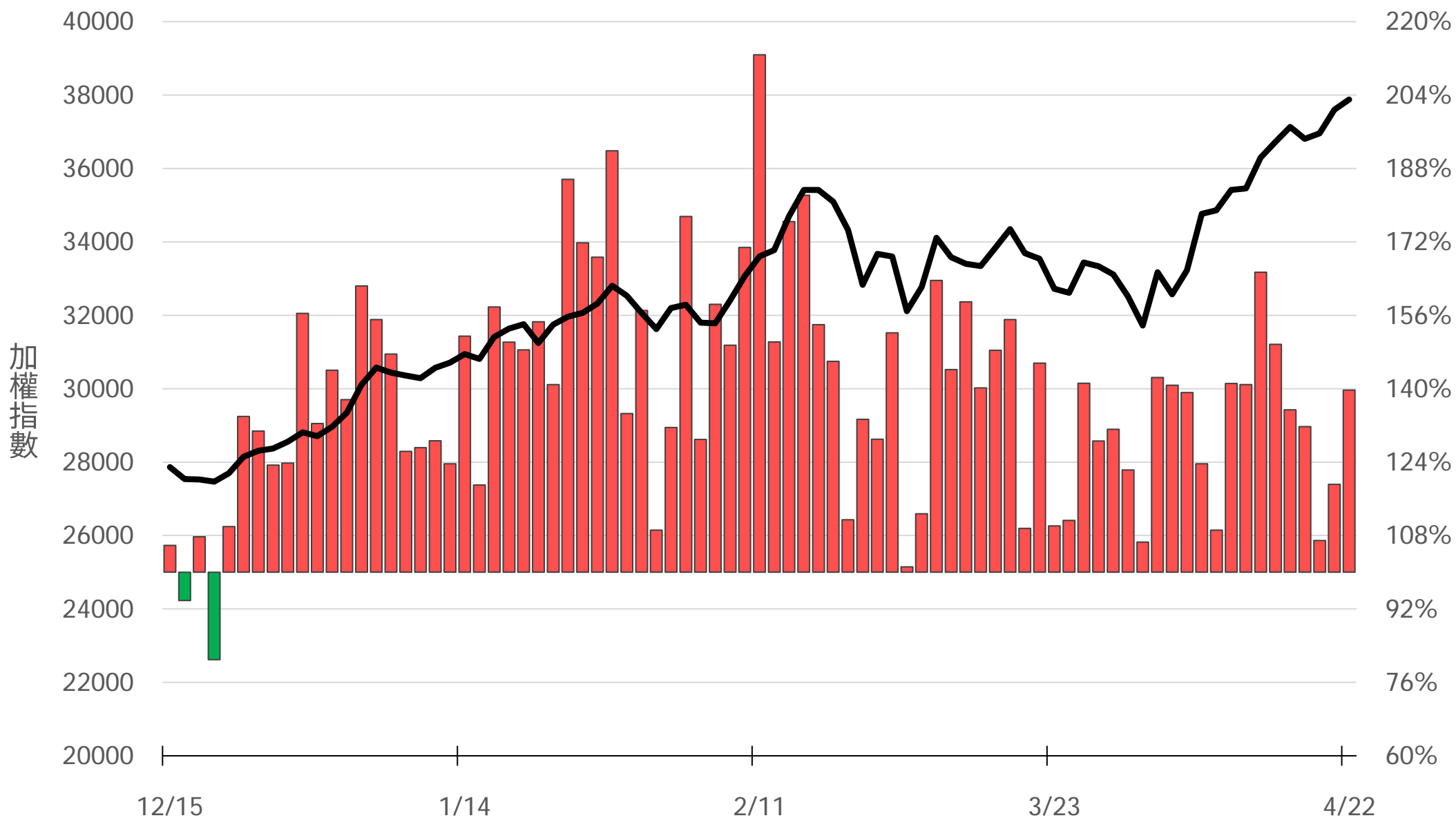
散戶多空比=(散戶多單-散戶空單)/全市場OI x 100%

-5.69%



Put/Call Ratio

139.67%



04月W4大量區

買權 40000
(12910口)

賣權 37800
(4824口)

Delta	Volume	Strike	Call	Put
(+398)	1954	38200		36 (+31)
(+115)	506	38150		11 (+10)
(+302)	1189	38100		37 (+22)
(+221)	675	38050		18 (+13)
(+67)	2415	38000		213 (+155)
(-99)	353	37950		42 (+22)
(+90)	914	37900		267 (-12)
(+287)	645	37850		103 (+76)
(-3)	1736	37800		348 (+72)
(+140)	555	37750		239 (+182)
(+15)	1084	37700		691 (+534)
(-14)	261	37650		1098 (+1023)
(-411)	1021	37600		810 (+586)
(-36)	231	37550		359 (+305)
(-465)	829	37500		1412 (+1034)
(+66)	310	37450		465 (+307)
(-71)	481	37400		1161 (+744)
(-26)	217	37350		675 (+515)
(-119)	588	37300		1195 (+806)
(-50)	208	37250		501 (+311)
(-274)	556	37200		1327 (+717)

Put

Call

04月F4大量區

買權 40900
(3385口)

賣權 32000
(1122口)

(+65) 134	38200	Put	2	(+1)
- 2	38150		1	(+1)
(+31) 79	38100		24	(+24)
(+13) 16	38050		0	-
(+2) 97	38000		20	(+19)
(+2) 4	37950		1	-
(+2) 24	37900		21	(+21)
(+3) 41	37850		7	(+7)
(+25) 41	37800		18	(+15)
(+6) 15	37750		22	(+22)
(+35) 43	37700		33	(+27)
(+93) 133	37650		21	(+15)
(+46) 96	37600		34	(+29)
(-30) 36	37550		22	(+2)
(+5) 36	37500		67	(+34)
(-1) 22	37450		54	(+34)
(+2) 31	37400		170	(+143)
(+27) 29	37350	17	(+13)	
(+12) 50	37300	30	(+11)	
(+1) 16	37250	25	(+16)	
(-1) 37	37200	63	(+16)	

Call

04月W5大量區

買權 40000
(423口)

賣權 36000
(714口)

(+156) 284	38500	Put	6	(+3)
17	38450		0	
(+17) 39	38400		4	-
25	38350		0	
(+7) 44	38300		2	-
11	38250		0	
(+26) 35	38200		22	(+15)
(+10) 18	38150		4	(+2)
(+9) 41	38100		17	(+12)
(-4) 6	38050		23	(+3)
(+248) 283	38000	Call	54	(+35)
(+11) 15	37950		11	(+9)
(+46) 82	37900		51	(+49)
(+4) 55	37850		13	(+11)
(+11) 67	37800		42	(+24)
(-1) 3	37750		3	(-1)
(-4) 24	37700		45	(+29)
- 0	37650		15	(+14)
(+1) 10	37600		61	(+30)
(+1) 2	37550		1	(-1)
(-1) 21	37500	132	(+19)	

05月大量區

買權 38000
(1580口)

賣權 26900
(4494口)

Delta	Volume	Price	Put	Call
(+178)	306	39200	3	-
	115	39100	3	
(+929)	951	39000	5	(+1)
	49	38900	0	
(+56)	93	38800	15	(+13)
	113	38700	2	
(+89)	98	38600	2	(-5)
(+533)	541	38500	52	(+50)
(+24)	56	38400	20	(+15)
(+69)	79	38300	4	(-16)
(+223)	258	38200	33	(+14)
(+428)	432	38100	15	(+13)
(+1544)	1580	38000	152	(+150)
(+1101)	1152	37900	30	(+28)
(+1083)	1139	37800	62	(+44)
(+369)	373	37700	60	(+56)
(+81)	109	37600	41	(+25)
(+252)	252	37500	128	(+127)
(+88)	97	37400	90	(+59)
(+67)	68	37300	61	(+59)
(-1)	199	37200	105	(-8)

Call

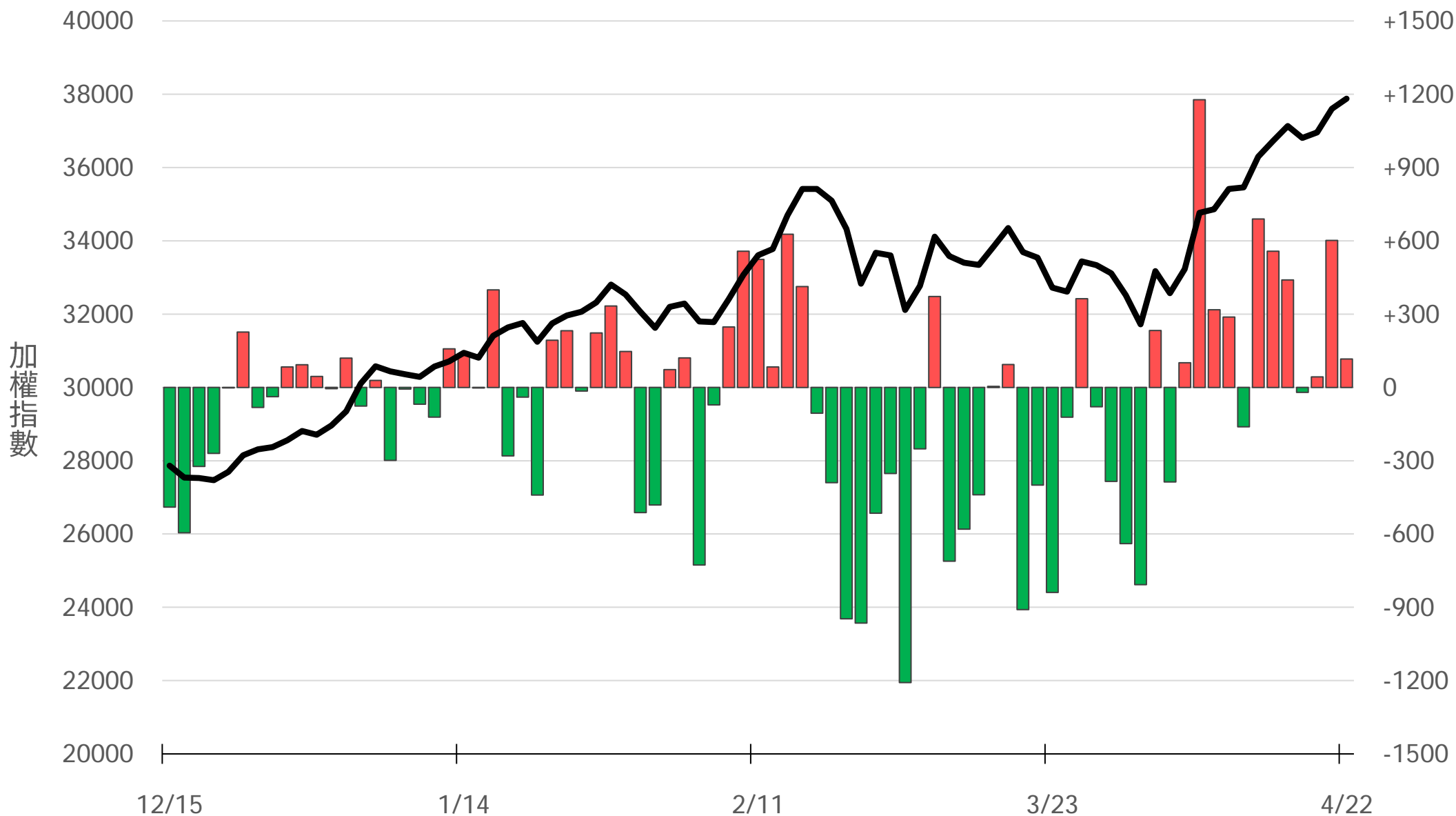
台指選波動度

VIX ▼ 29.52 買權 IV ▲ 26.83
賣權 IV ▲ 28.05



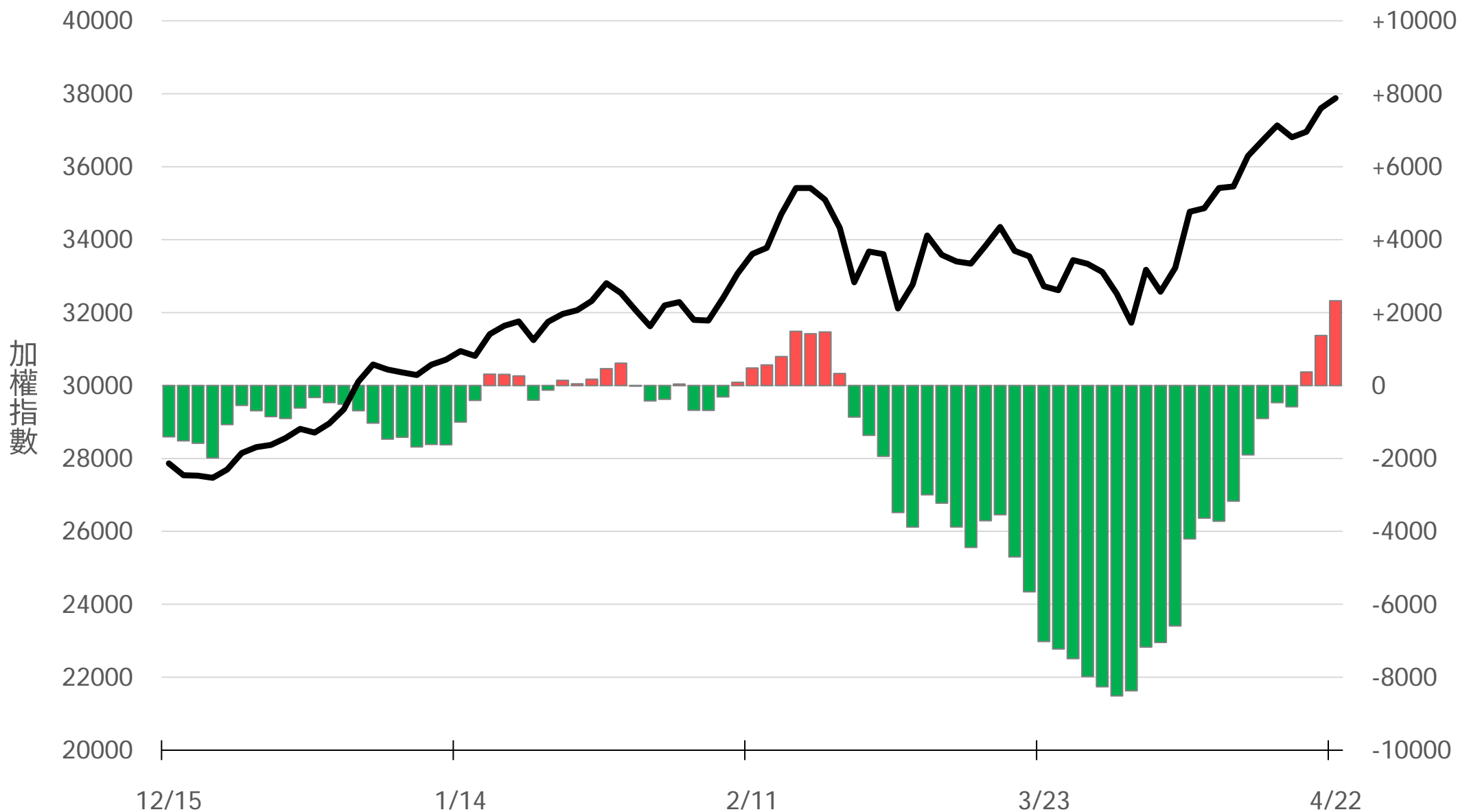
外資買賣超(億元)

+116.09



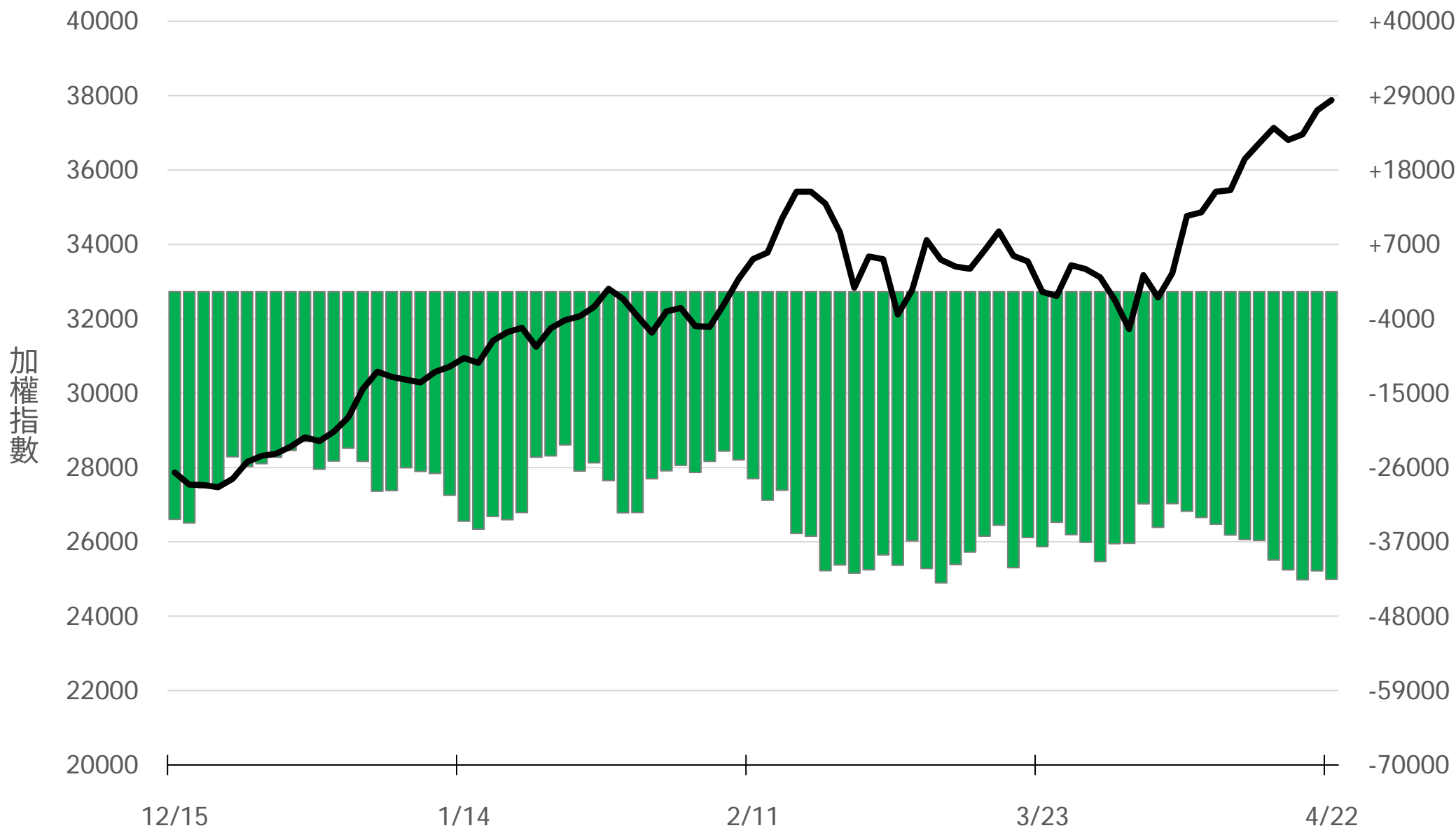
外資近20日累計買賣超(億元)

+2326.22



外資台指期OI(口)

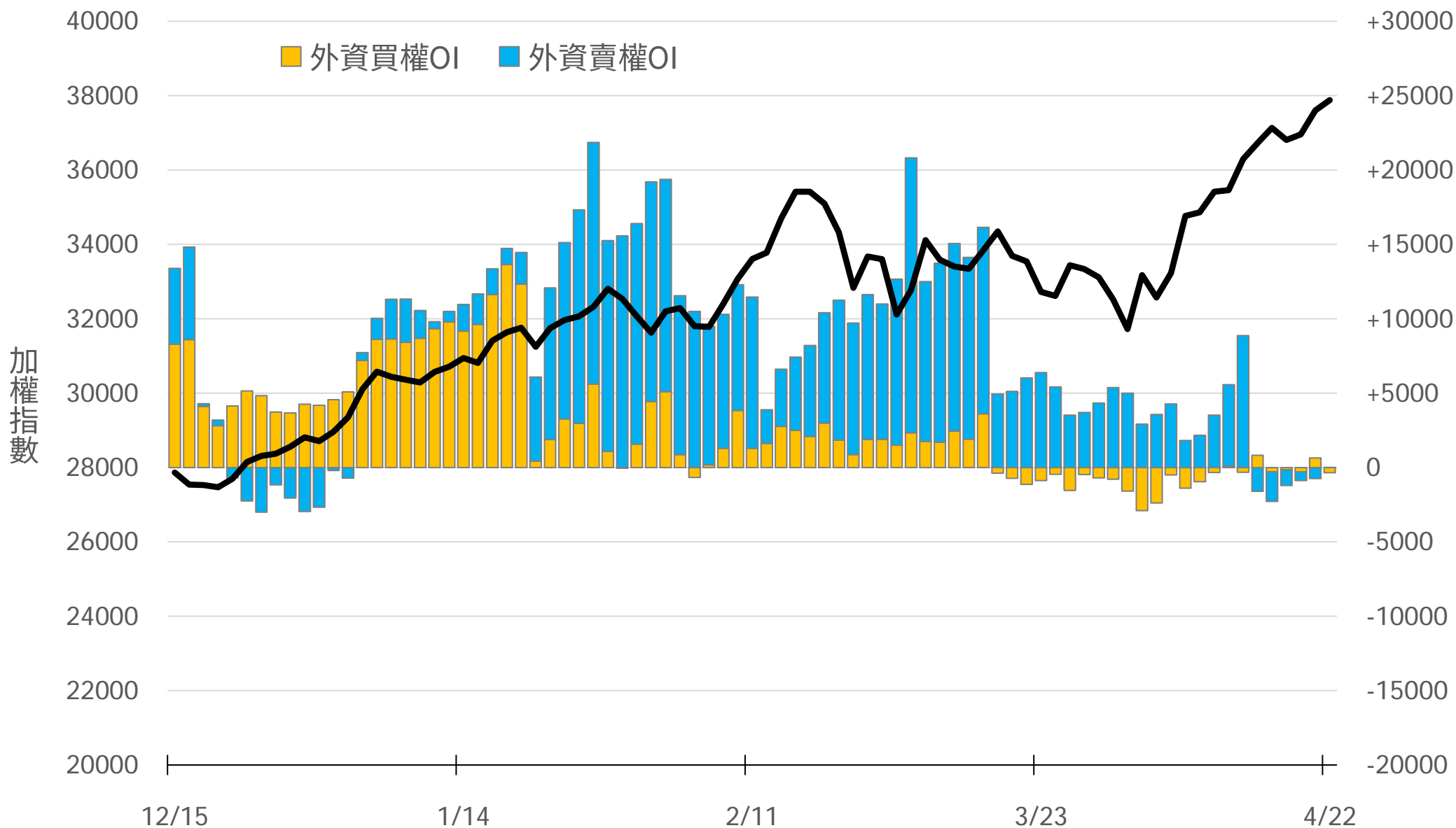
-42555



外資選權OI(口) 0軸以上為買方，以下為賣方

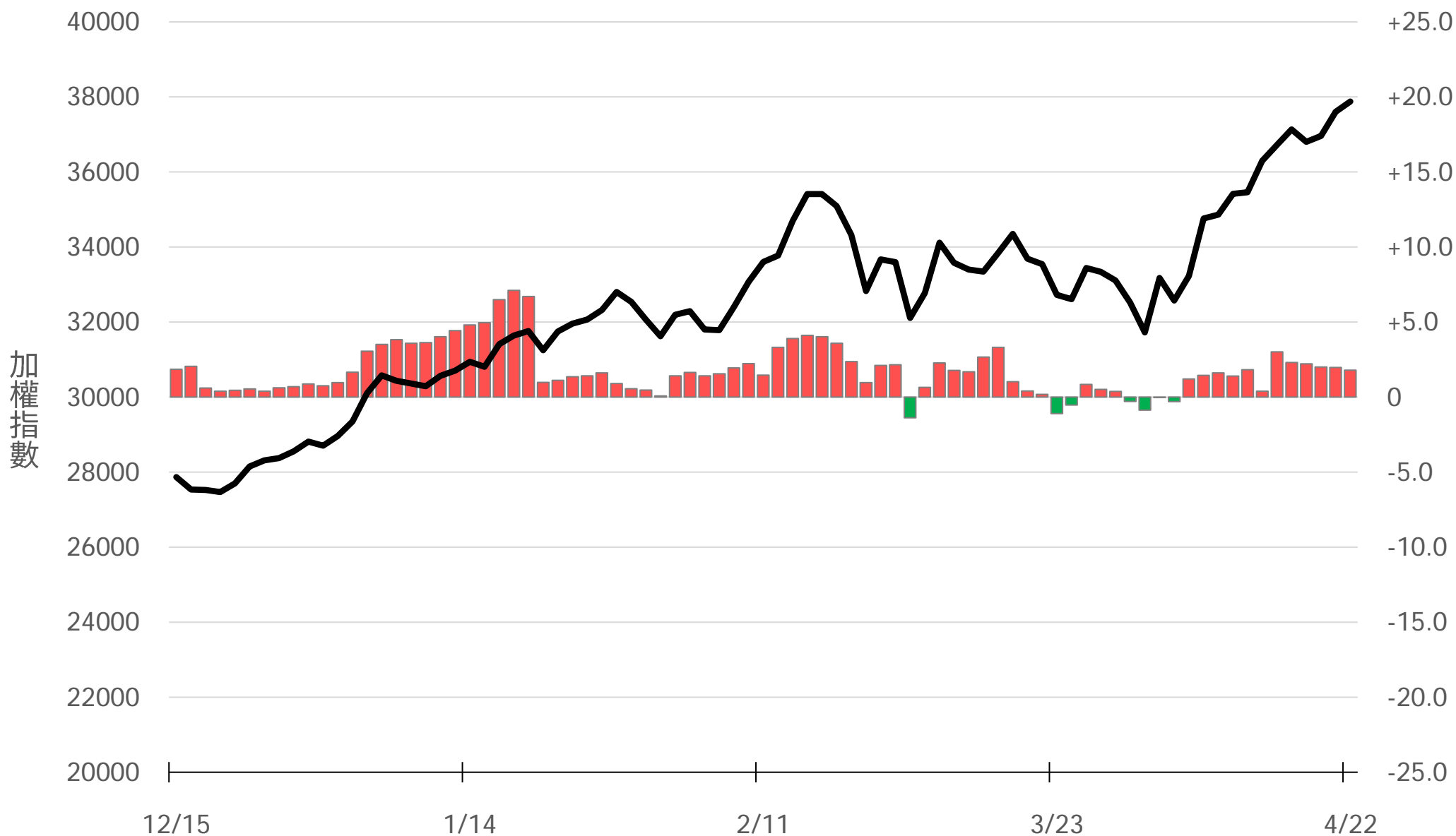
買權
賣權

-348
+1



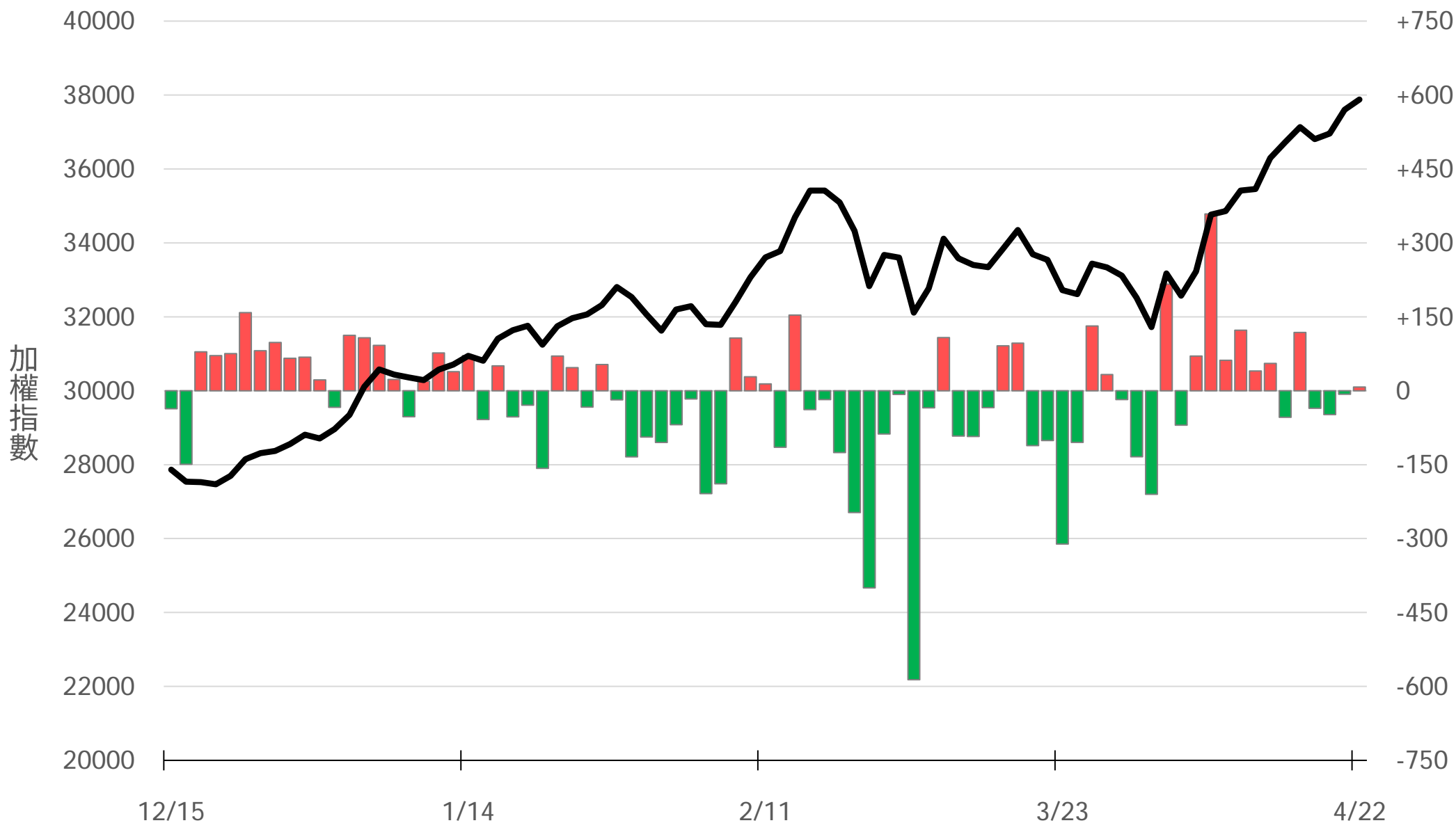
外資選權OI淨金額(億元)

+1.79



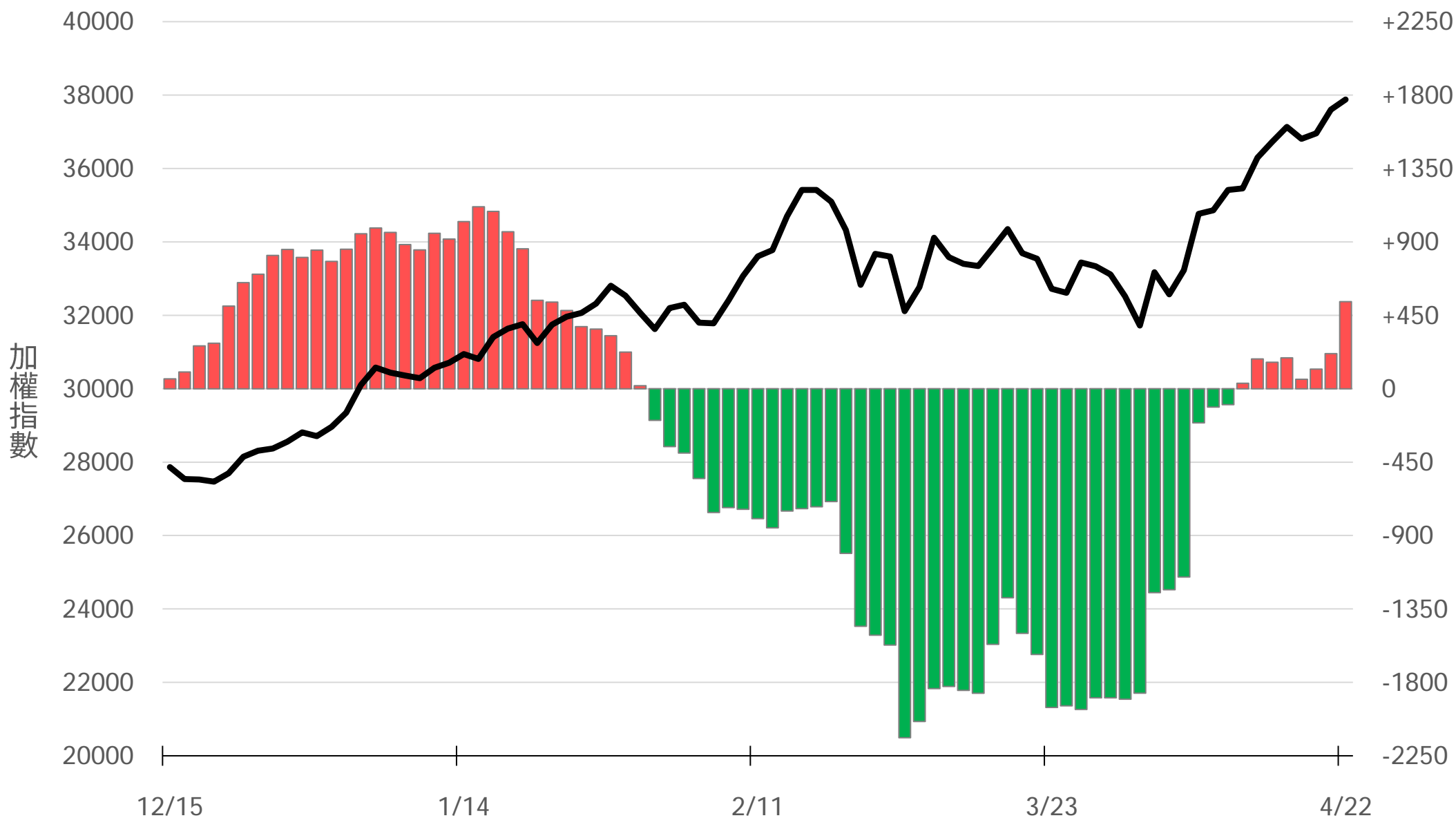
自營買賣超(億元)

+7.38



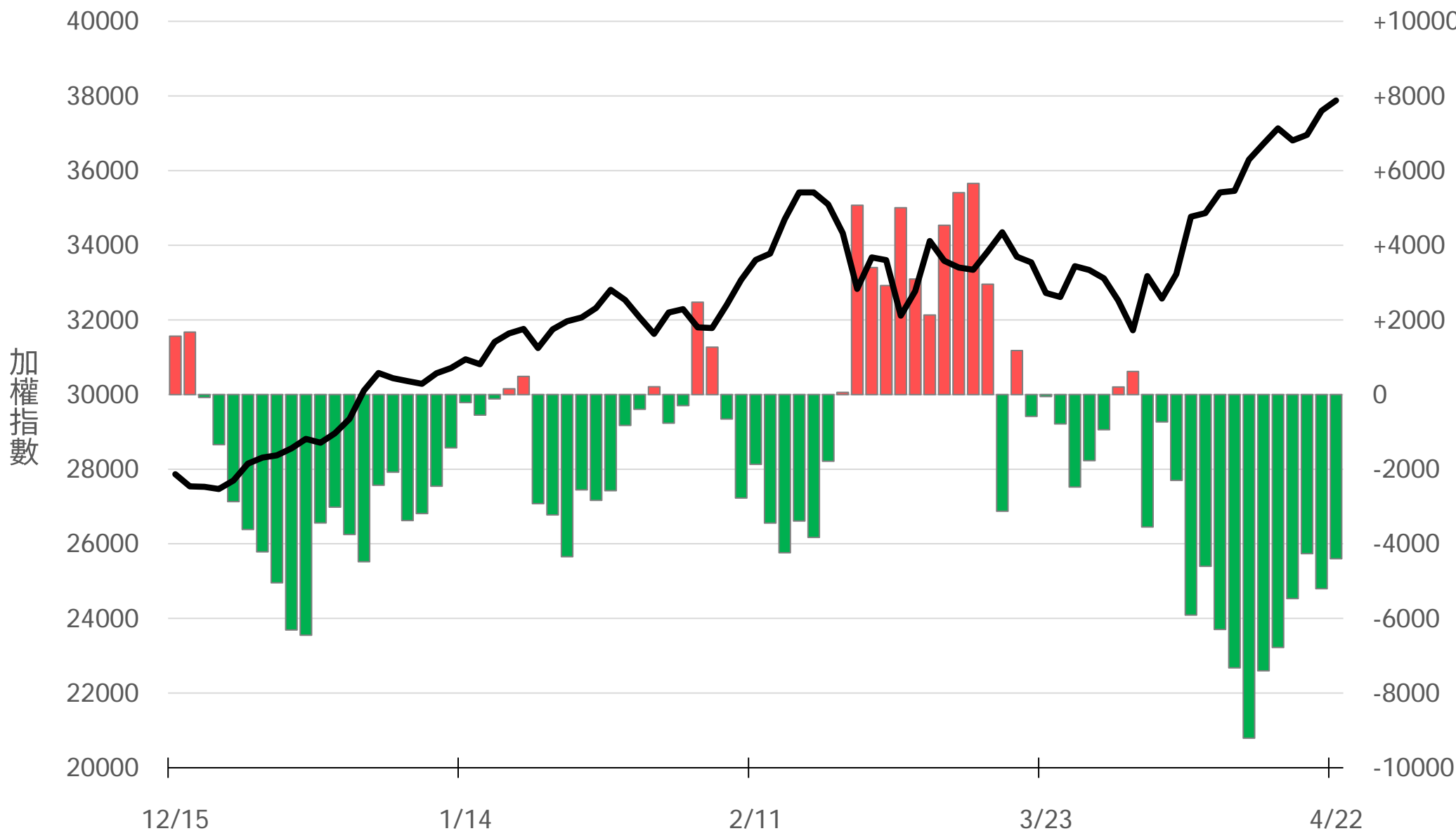
自營近20日累計買賣超(億元)

+533.08



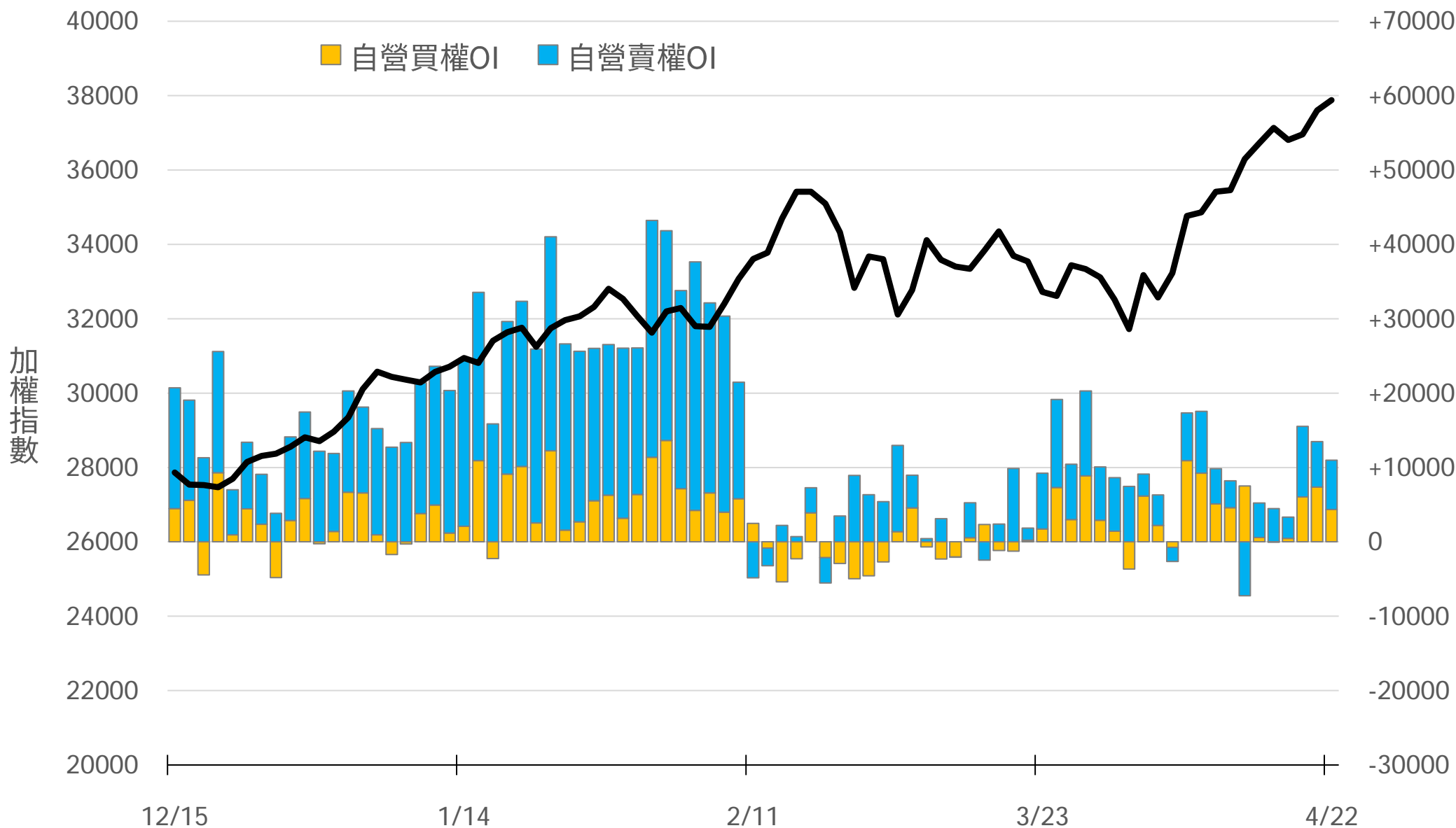
自營台指期OI(口)

-4400



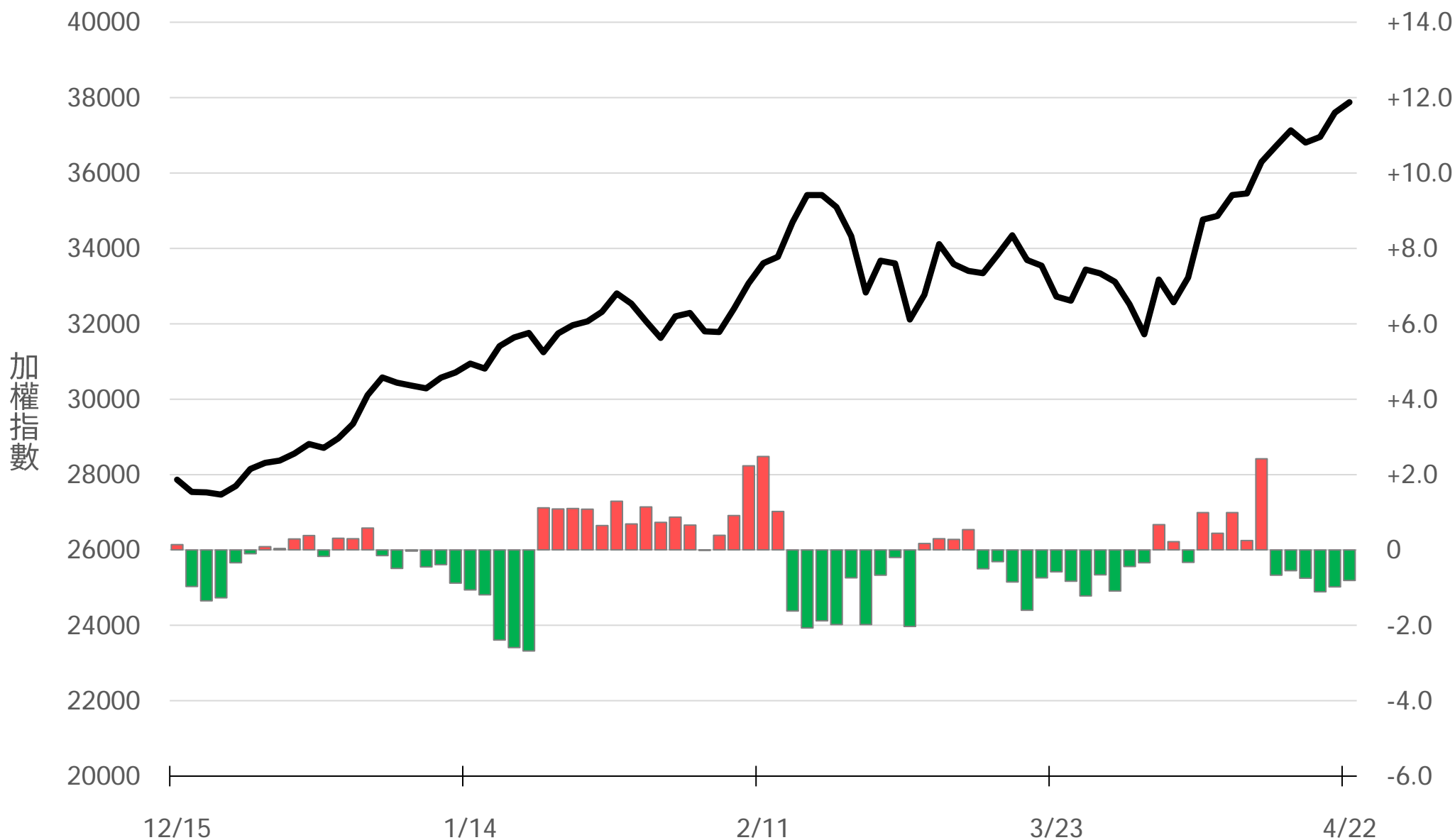
自營選權OI(口) 0軸以上為買方，以下為賣方

買權 +4356
賣權 +6628



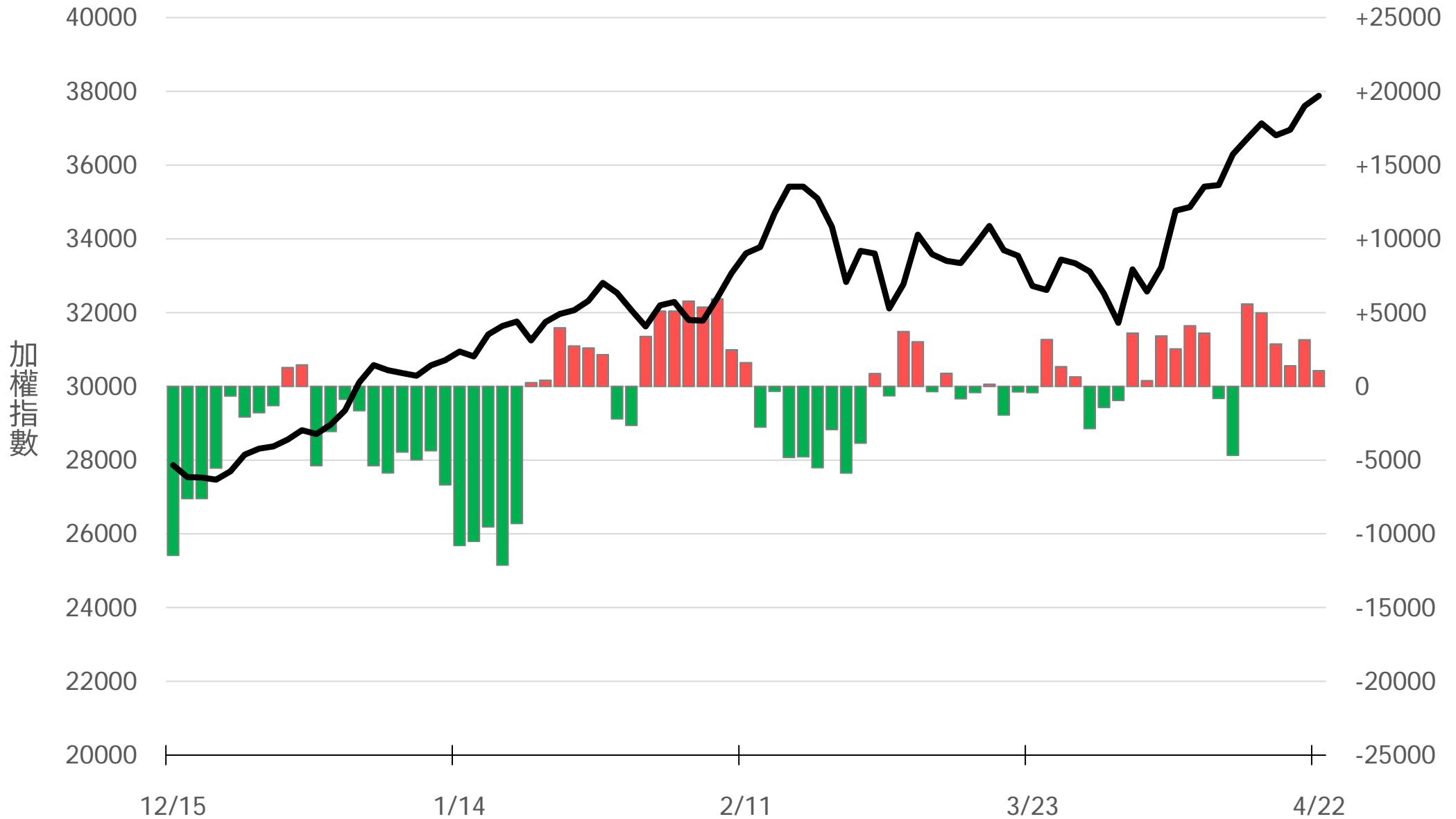
自營選權OI淨金額(億元)

-0.81



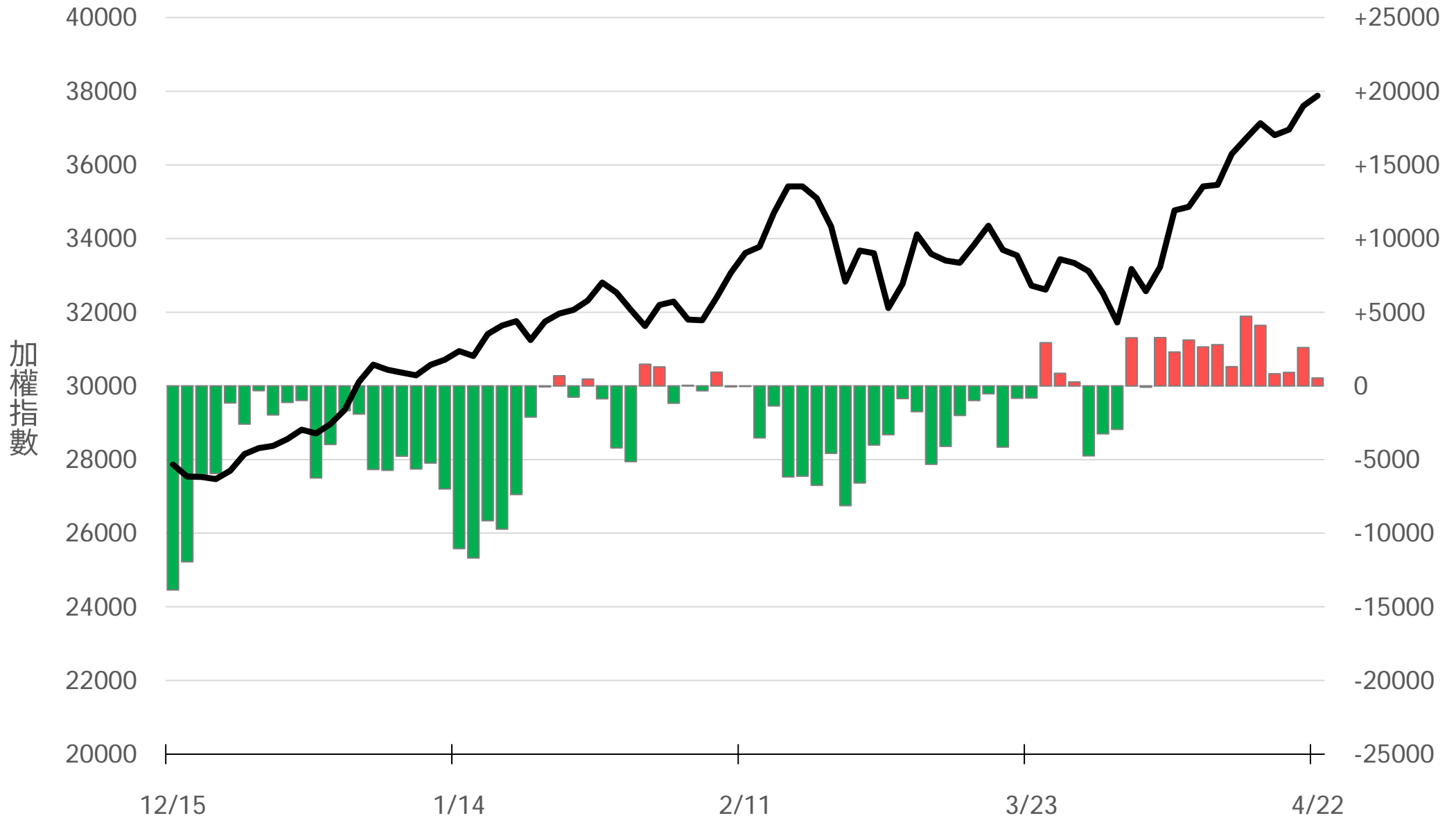
十特近月台指期O(口)

+1058



十特全月台指期O(口)

+533

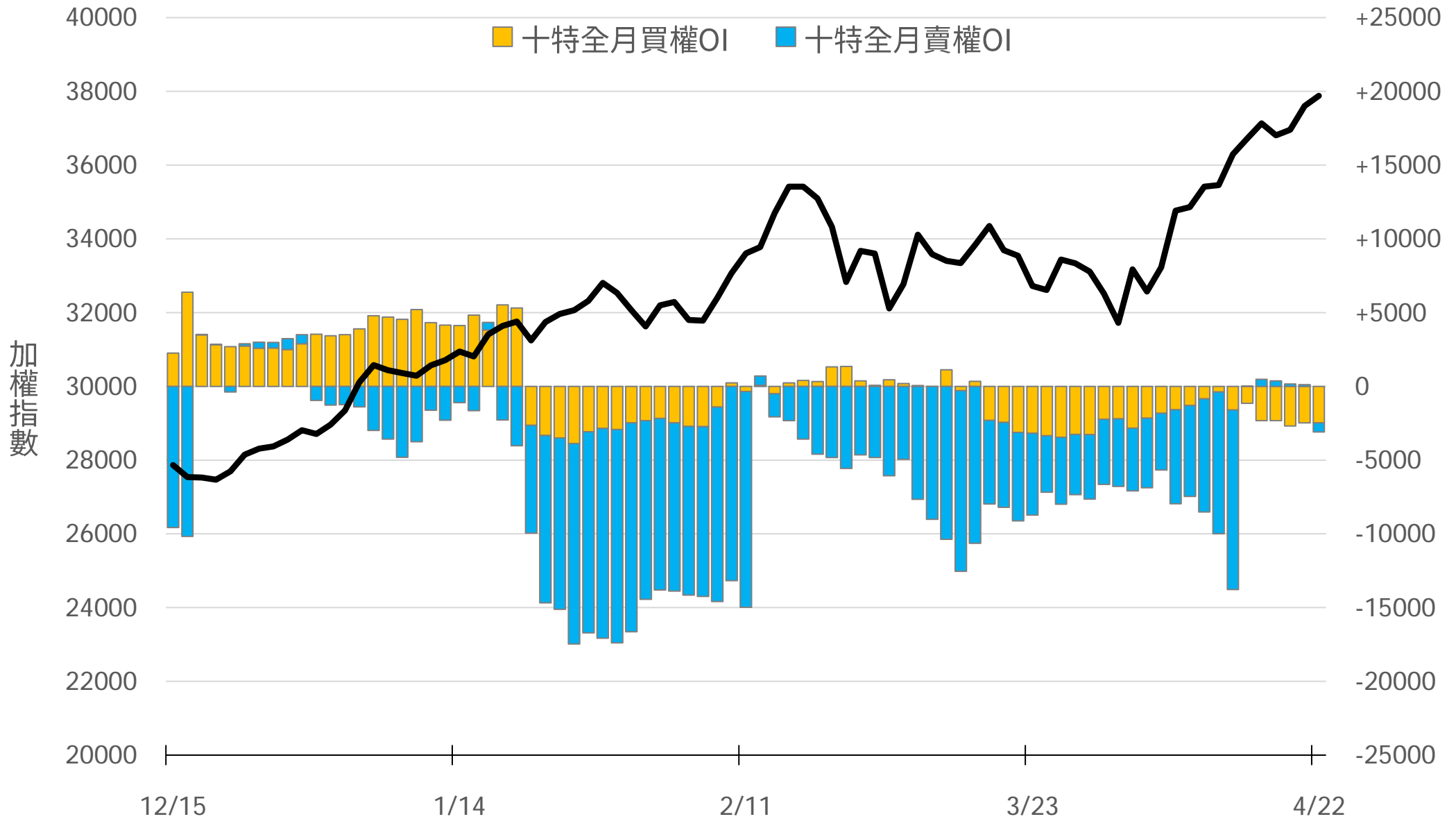


十特近月選權OI(口)

0軸以上為買方
0軸以下為賣方

買權
賣權

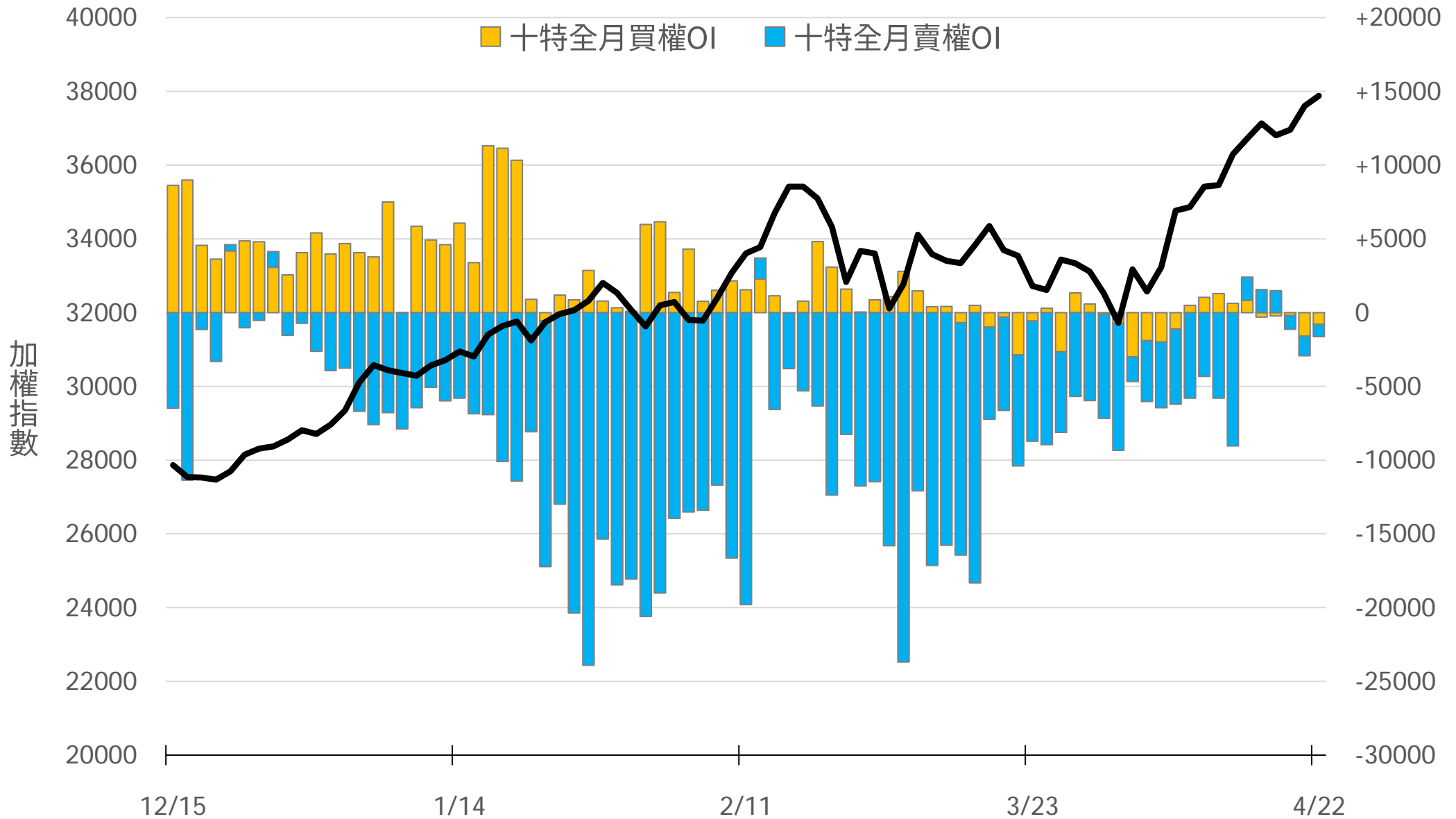
-2470
-626



十特全月選權OI(口)

0軸以上為買方
0軸以下為賣方

買權 -806
賣權 -820



台指期盤後快訊



永豐期貨股份有限公司 | 台北市重慶南路一段2號8樓 | 02-2381-1799 | 114年金管期總字第010號 | 顧問事業部

本研究報告純屬研究性質僅供參考，不保證其完整性及精確性，報告內容具時效性，邇後若有變更，本公司將不做預告或主動更新。交易人決策時應衡量自身需求與交易風險，並就交易結果自行負責，本公司恕不負任何法律責任，亦不作任何保證。未經授權，禁止任何形式抄襲、引用或轉載。