



SGX

TSR20橡膠日報

2026年4月22日 永豐期貨顧問事業部編制

# TSR20橡膠期貨收盤行情表

月份	結算	變動	變動%	交易量	OI	OI增減	跨月	價差	變動
05	206.7	+1.4 ▲	0.68%	800	2755	-354	05/06	-1.0	-0.2
06	205.7	+1.2 ▲	0.59%	2832	11664	-1062	06/07	0	-0.2
07	205.7	+1.0 ▲	0.49%	4291	20725	+924	07/08	0	+0.1
08	205.7	+1.1 ▲	0.54%	1898	10382	+67	08/09	0	+0.1
09	205.7	+1.2 ▲	0.59%	853	9077	+116	09/10	0	0
10	205.7	+1.2 ▲	0.59%	1430	4656	+456	10/11	+0.1	-0.1
11	205.8	+1.1 ▲	0.54%	1135	4823	+153	11/12	+0.2	+0.1
12	206.0	+1.2 ▲	0.59%	21	1521	+2	12/01	+0.3	+0.2
01	206.3	+1.4 ▲	0.68%	3	734	+1	01/02	+0.2	-0.1
02	206.5	+1.3 ▲	0.63%	0	177	0	02/03	+0.1	-0.0
03	206.6	+1.3 ▲	0.63%	0	100	0	03/04	+0.3	+0.0
04	206.9	+1.3 ▲	0.63%	0	0	0	跨月價差 = 遠月 - 近月		

# 橡膠期貨最熱絡月份(第3個月)日K連續圖



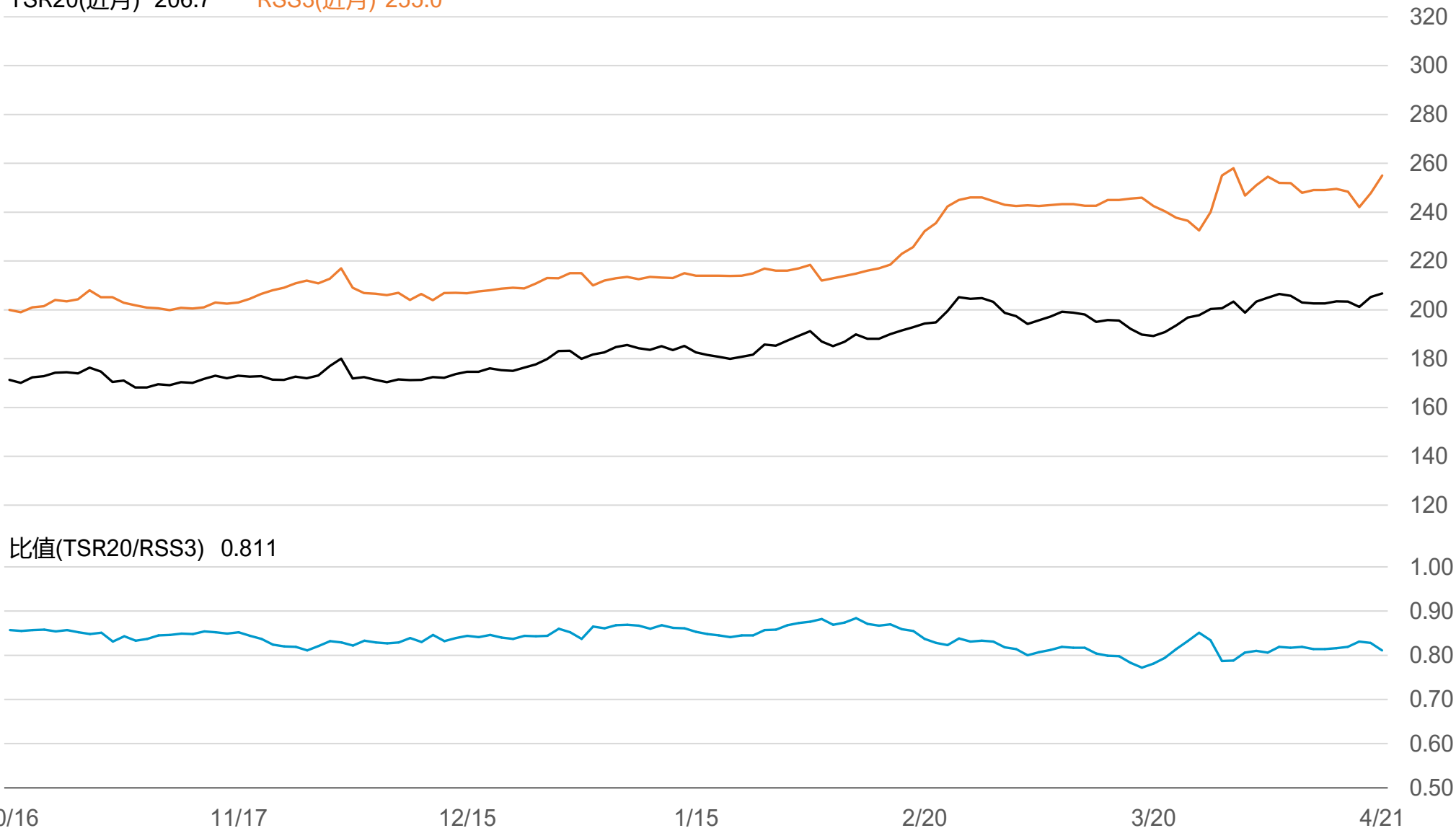
# 橡膠期貨近3個月價格走勢圖

5月 206.7    6月 205.7    7月 205.7



# SGX TSR20/RSS3比值走勢圖

TSR20(近月) 206.7    RSS3(近月) 255.0



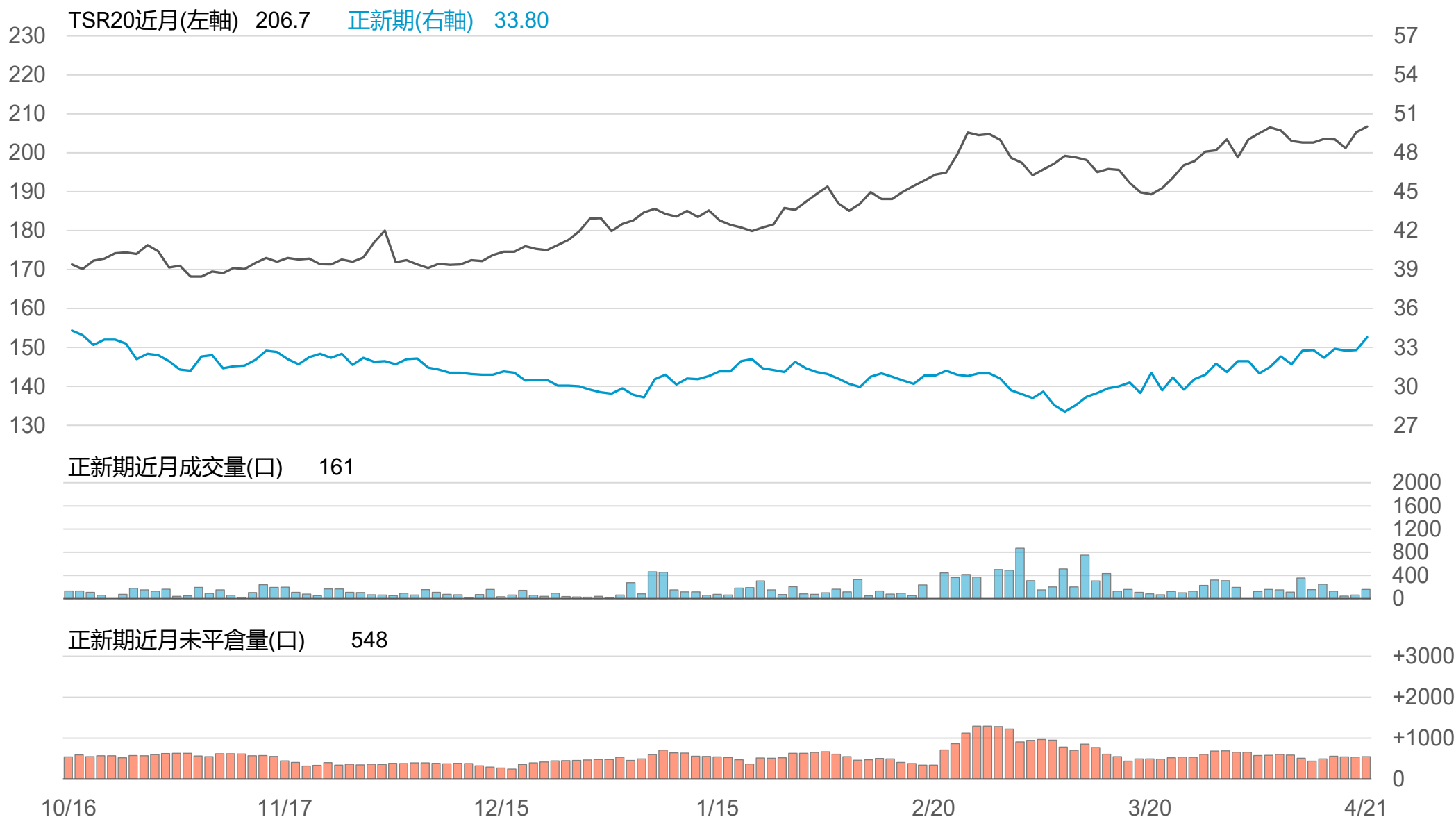
# 橡膠個股期收盤行情 - 正新(2105)

代碼	月份	收盤	變動	變動%	成交量(口)	OI(口)	增減(口)
FK	05	33.8	+1.00 ▲	3.05%	161	548	+9
FK	06	33.5	0 -	0	1	2	+1

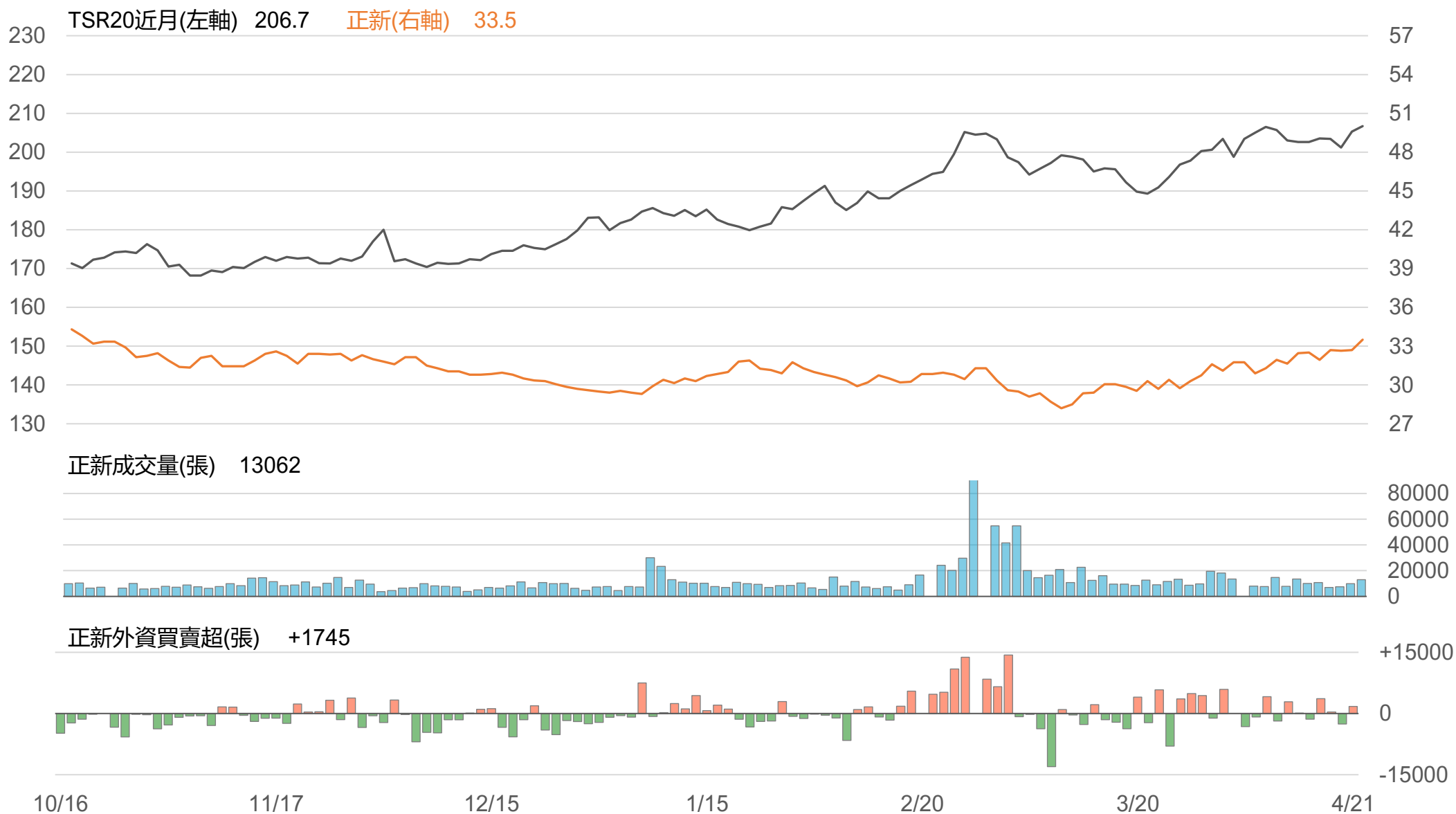
## 橡膠類股收盤行情

代號	公司	收盤	變動	變動%	成交量(張)	外資買賣超	
						連續(日)	累計(張)
2105	正新	33.5	+0.80 ▲	2.45%	13062	連1買	+1745
2101	南港	35.25	-0.20 ▼	0.56%	1530	連1買	+336
2102	泰豐	19.4	+0.10 ▲	0.52%	398	連6賣	-928
2106	建大	18.65	+0.25 ▲	1.36%	428	連1買	+189
2109	華豐	14.6	0 -	0	57	連8買	+218

# TSR20 / 正新期(FK)



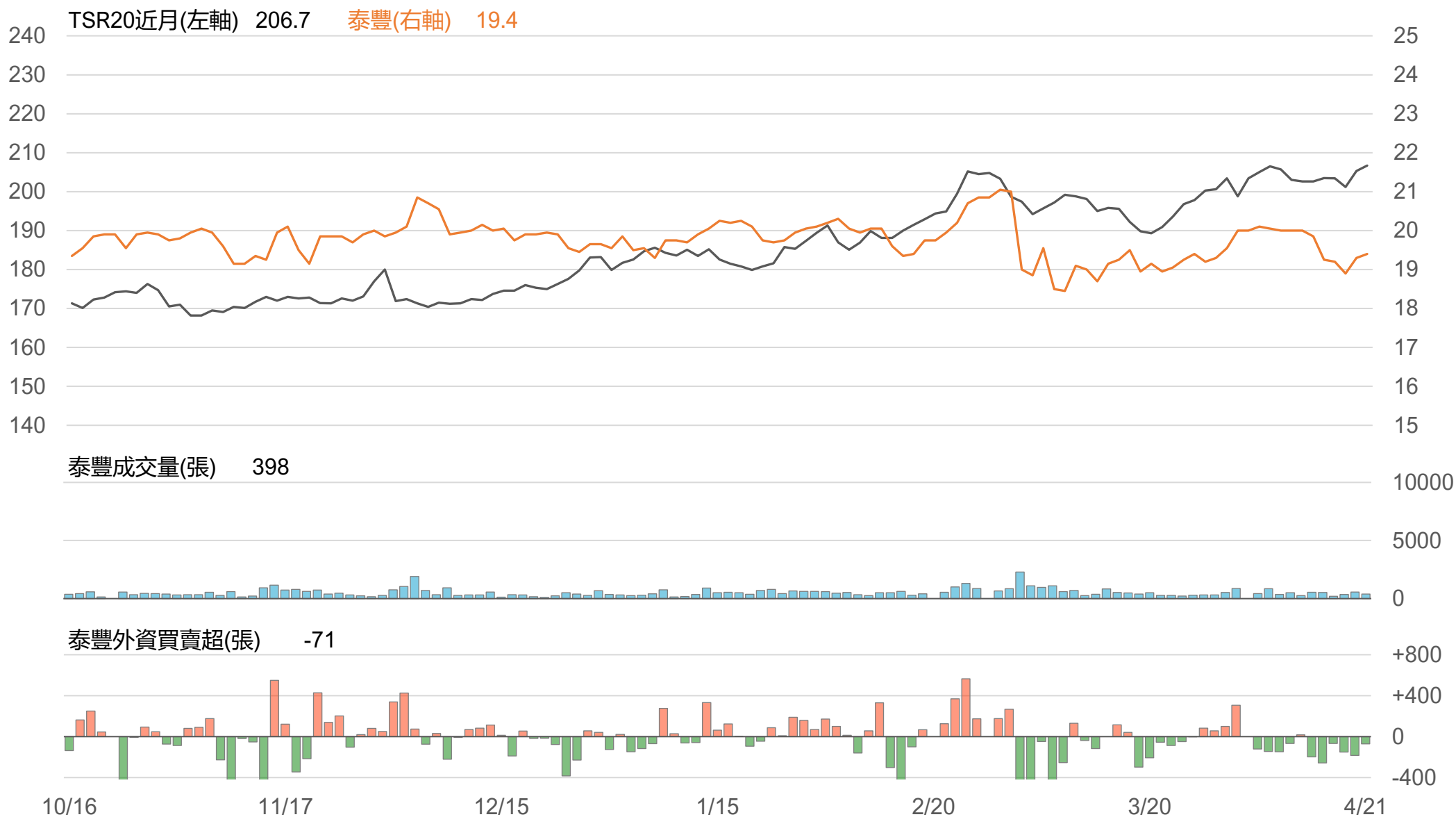
# TSR20 / 正新(2105)



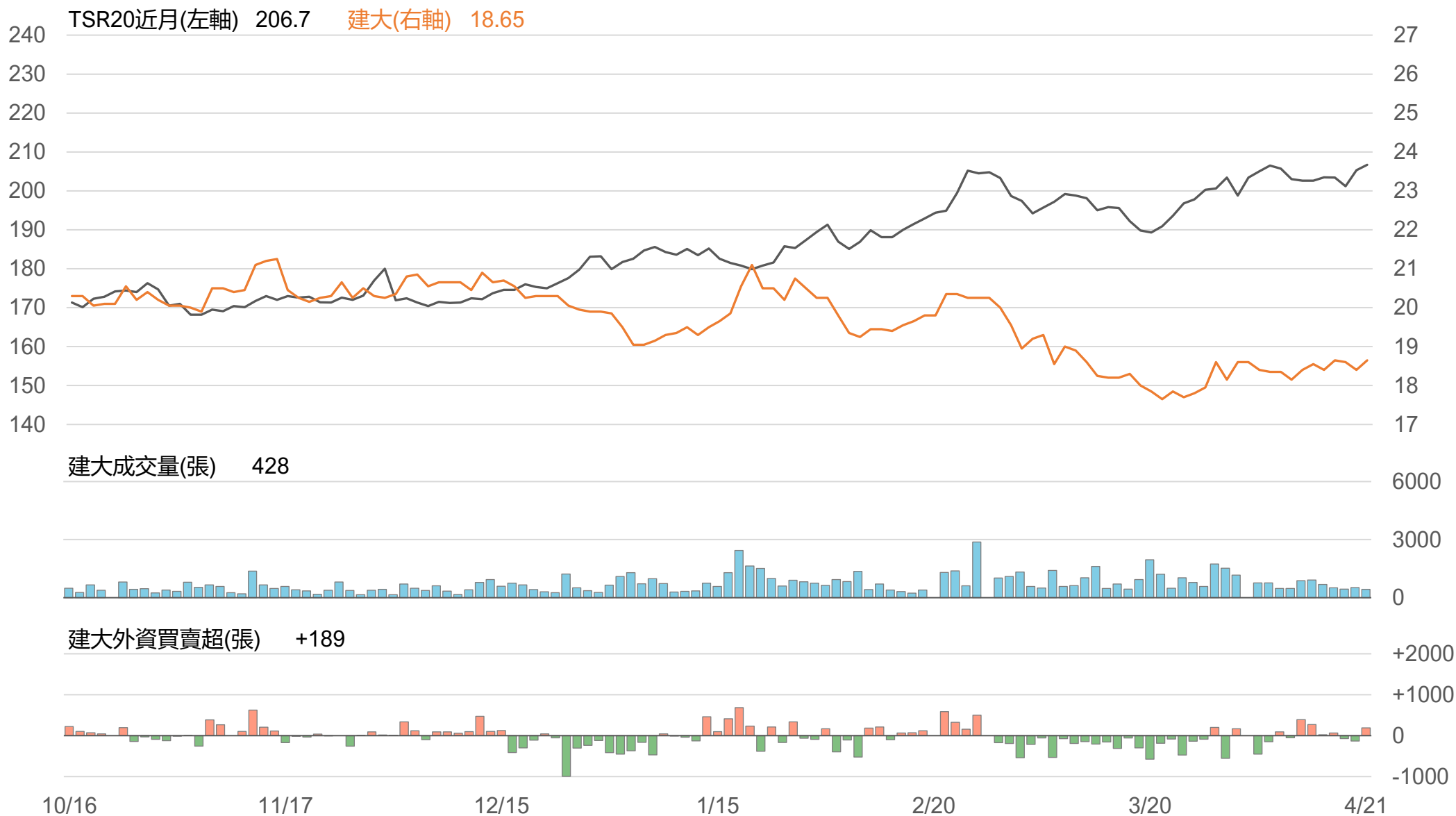
# TSR20 / 南港(2101)



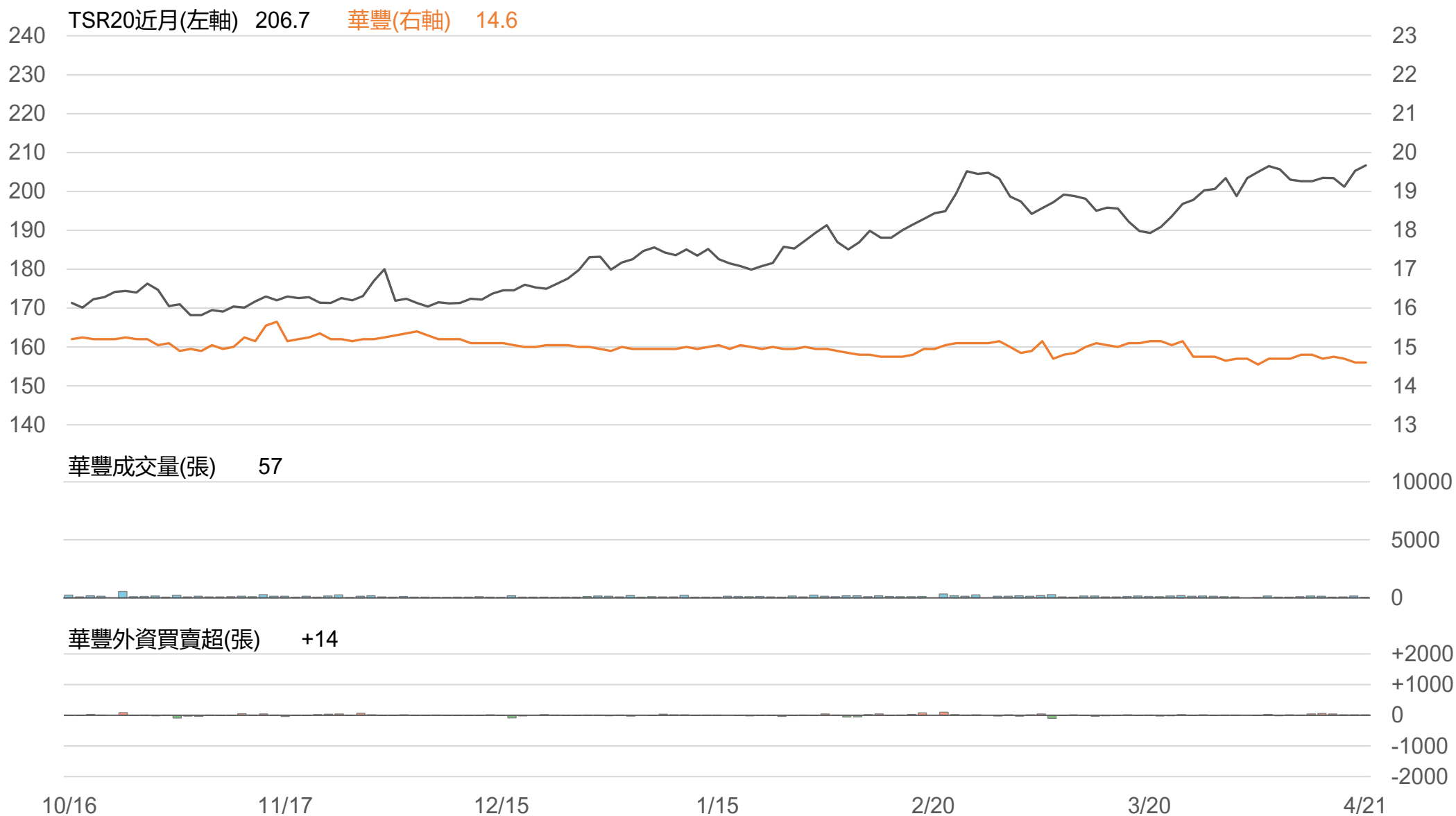
# TSR20 / 泰豐(2102)



# TSR20 / 建大(2106)



# TSR20 / 華豐(2109)



# 敬語

---

本研究報告純屬研究性質僅供參考，不保證其完整性及精確性，報告內容具時效性，邇後若有變更，本公司將不做預告或主動更新。交易人應審慎考量本身之需求及交易可能衍生之風險，並就交易結果自行負責，本公司恕不負任何法律責任，亦不作任何保證。未經本公司授權，禁止以任何形式複製、轉載或節錄。

永豐期貨股份有限公司 | 台北市重慶南路一段2號8樓 | 02-2381-1799 | 114年金管期總字第010號 | 顧問事業部