



SGX

TSR20橡膠日報

2026年4月21日 永豐期貨顧問事業部編制

# TSR20橡膠期貨收盤行情表

月份	結算	變動	變動%	交易量	OI	OI增減	跨月	價差	變動
05	205.3	+4.1 ▲	2.04%	1083	3109	-504	05/06	-0.8	-0.0
06	204.5	+4.1 ▲	2.05%	3538	12726	-577	06/07	+0.2	0
07	204.7	+4.1 ▲	2.04%	6616	19801	+1110	07/08	-0.1	-0.1
08	204.6	+4.0 ▲	1.99%	4950	10315	+1573	08/09	-0.1	0
09	204.5	+4.0 ▲	2.00%	3352	8961	+171	09/10	0	-0.1
10	204.5	+3.9 ▲	1.94%	1586	4200	+29	10/11	+0.2	+0.1
11	204.7	+4.0 ▲	1.99%	850	4670	+136	11/12	+0.1	-0.2
12	204.8	+3.8 ▲	1.89%	144	1519	+88	12/01	+0.1	-0.2
01	204.9	+3.6 ▲	1.79%	406	733	+142	01/02	+0.3	+0.1
02	205.2	+3.7 ▲	1.84%	0	177	0	02/03	+0.1	+0.1
03	205.3	+3.8 ▲	1.89%	0	100	0	03/04	+0.3	-0.1
04	205.6	+3.7 ▲	1.83%	0	0	0	跨月價差 = 遠月 - 近月		

# 橡膠期貨最熱絡月份(第3個月)日K連續圖



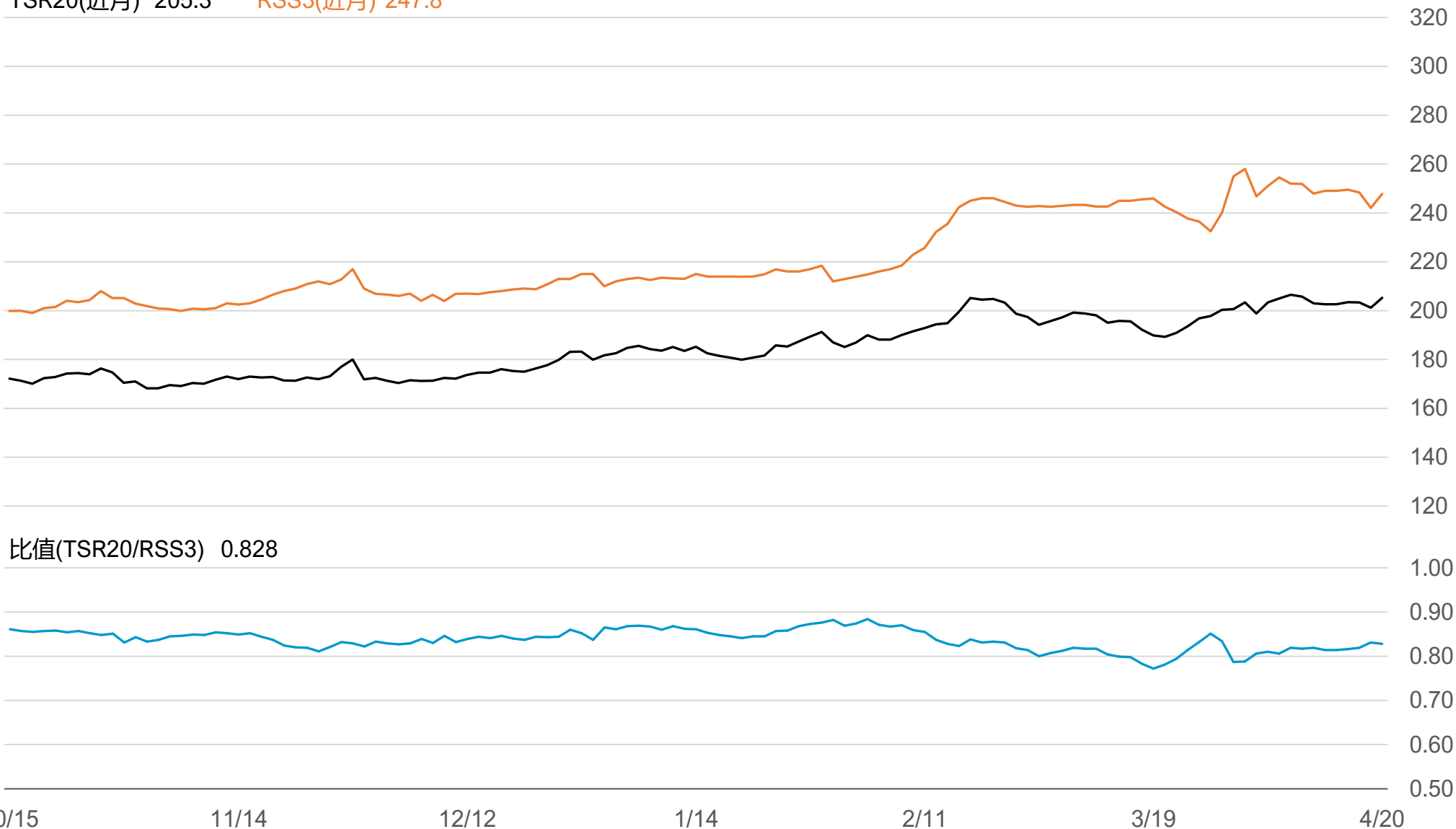
# 橡膠期貨近3個月價格走勢圖



# SGX TSR20/RSS3比值走勢圖

TSR20(近月) 205.3

RSS3(近月) 247.8



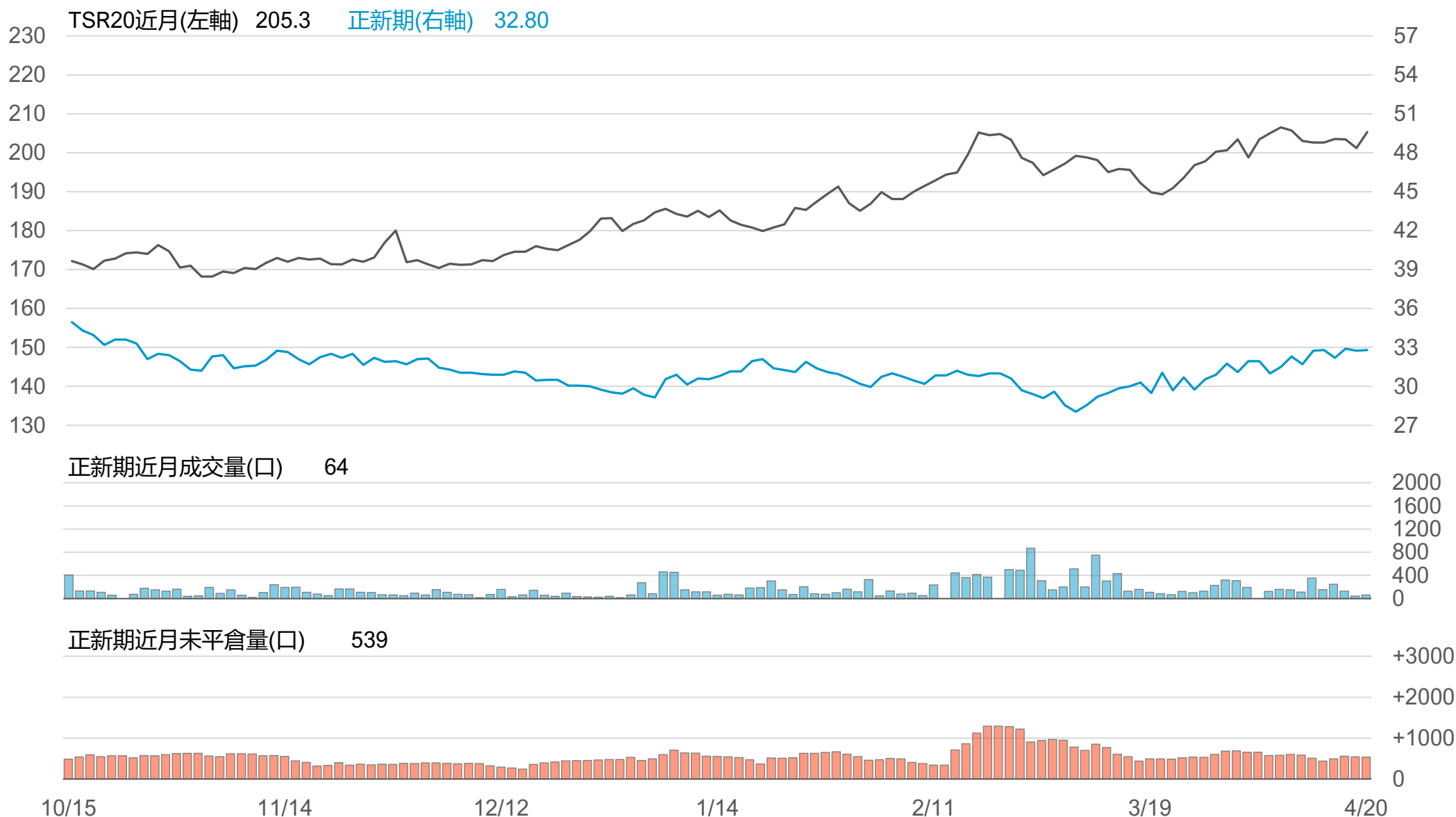
# 橡膠個股期收盤行情 - 正新(2105)

代碼	月份	收盤	變動	變動%	成交量(口)	OI(口)	增減(口)
FK	05	32.8	+0.05 ▲	0.15%	64	539	-5
FK	06	32.5	+0.05 ▲	0.15%	0	1	0

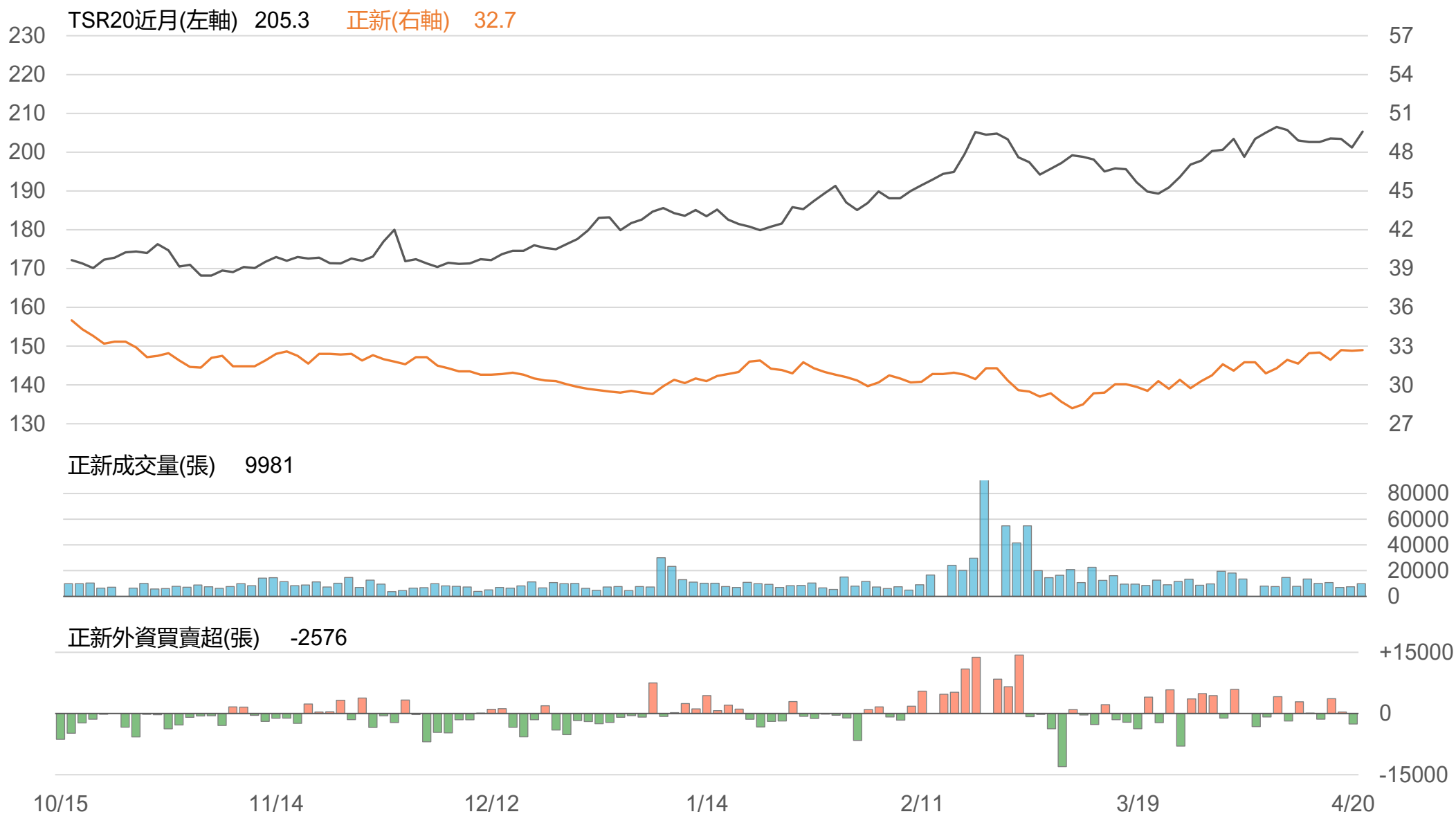
## 橡膠類股收盤行情

代號	公司	收盤	變動	變動%	成交量(張)	外資買賣超	
						連續(日)	累計(張)
2105	正新	32.7	+0.05 ▲	0.15%	9981	連1賣	-2576
2101	南港	35.45	-0.20 ▼	0.56%	1160	連2賣	-758
2102	泰豐	19.3	+0.40 ▲	2.12%	571	連5賣	-857
2106	建大	18.4	-0.20 ▼	1.08%	526	連2賣	-204
2109	華豐	14.6	-0.10 ▼	0.68%	155	連7買	+204

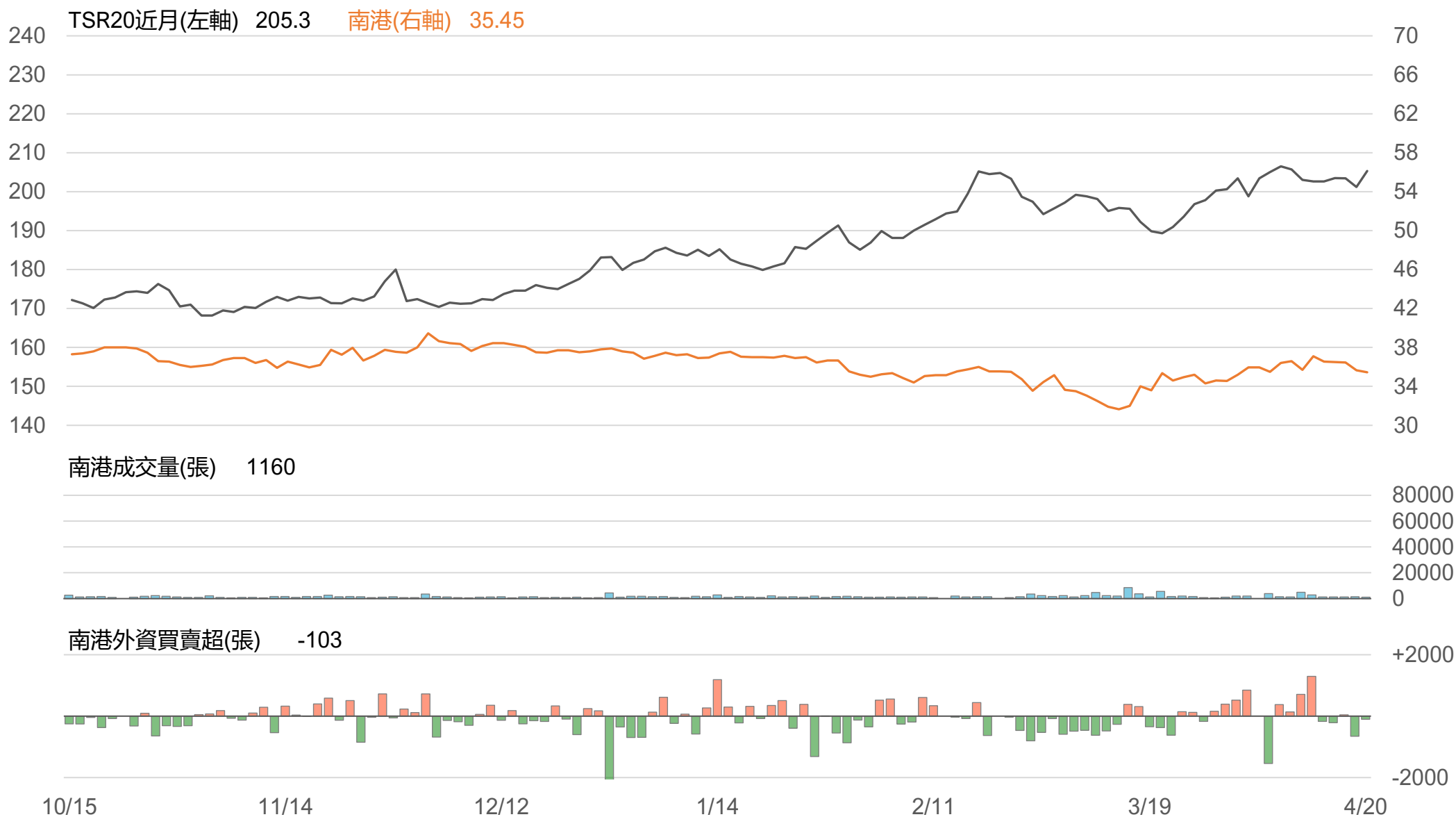
# TSR20 / 正新期(FK)



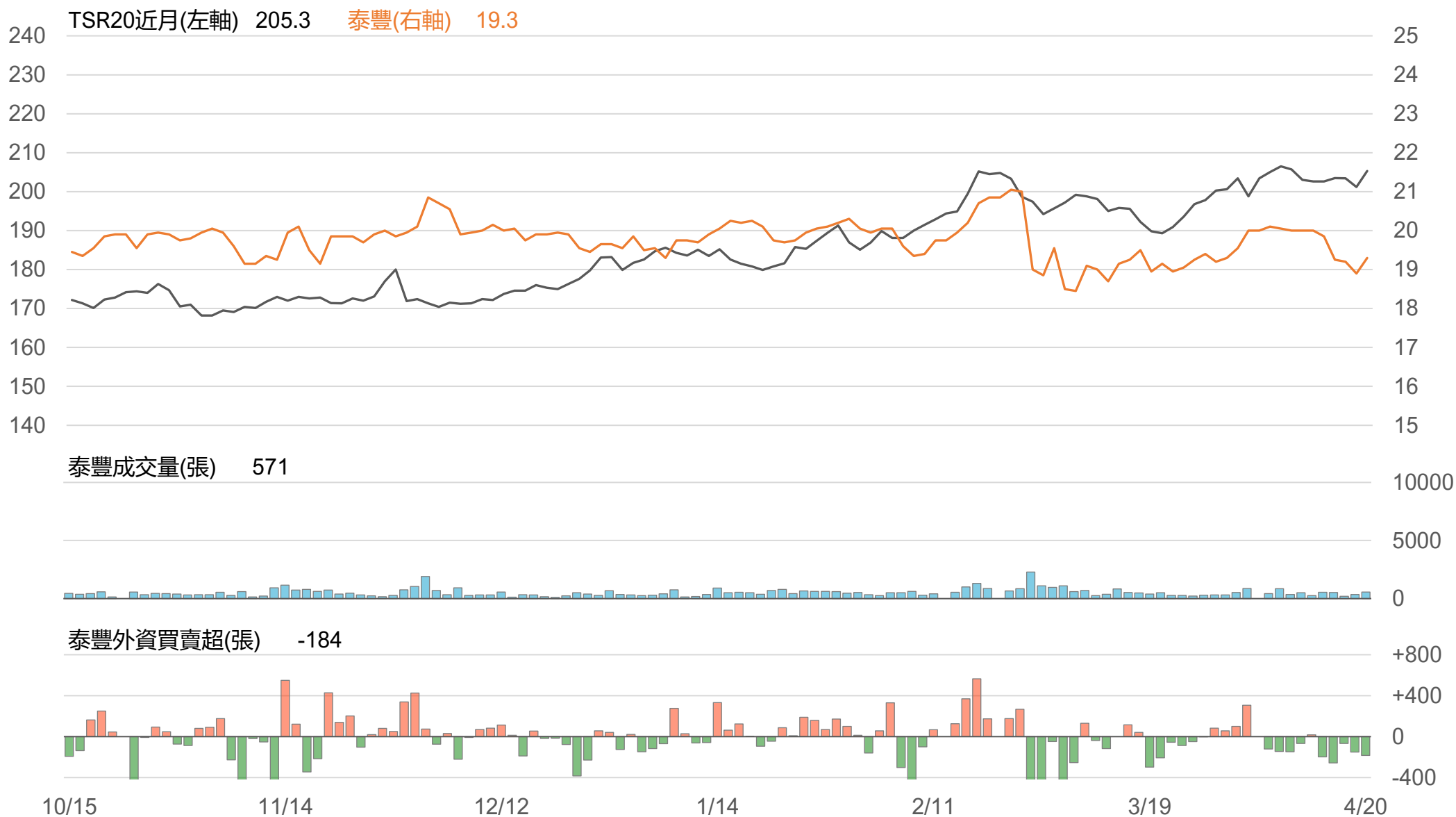
# TSR20 / 正新(2105)



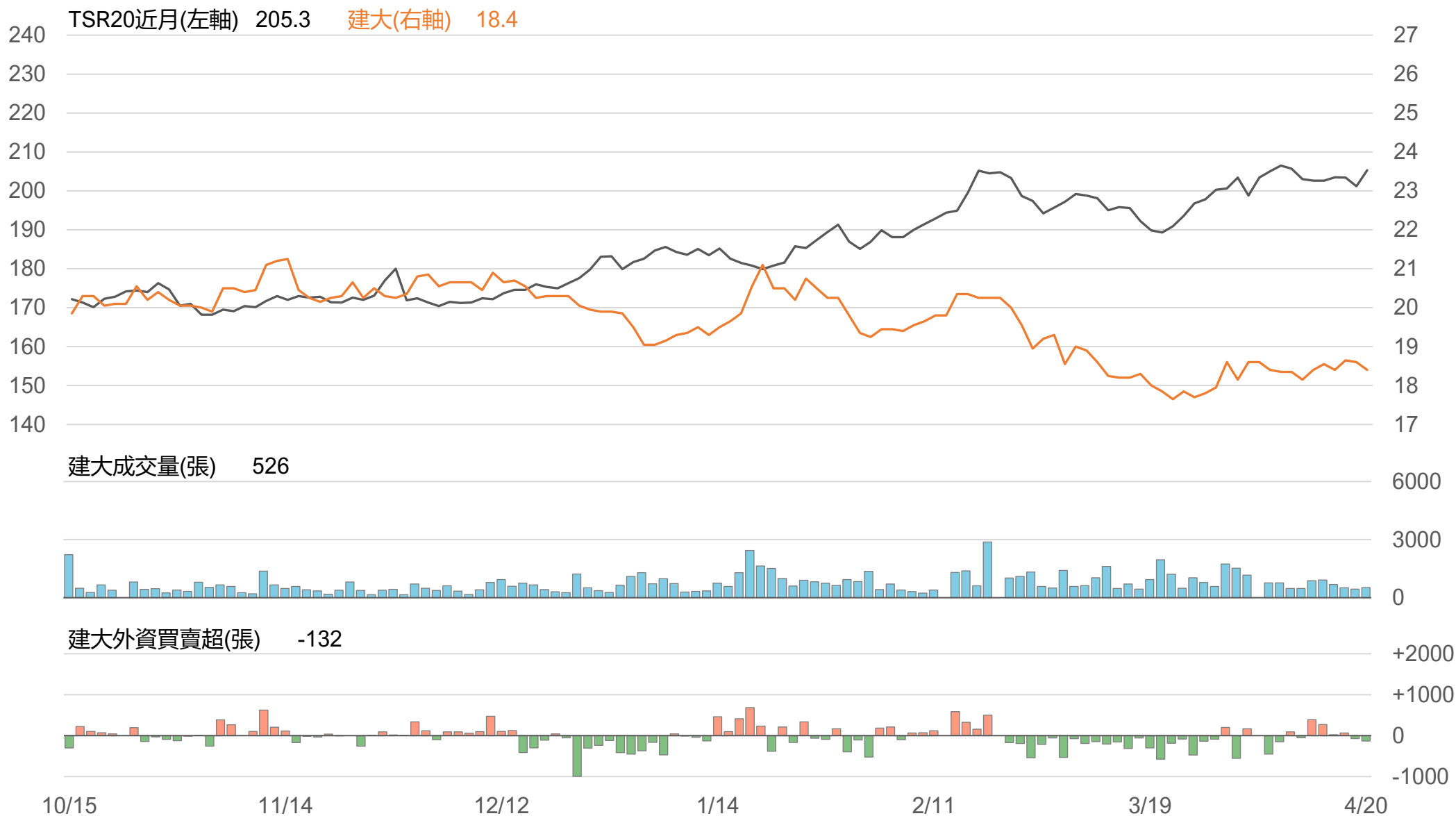
# TSR20 / 南港(2101)



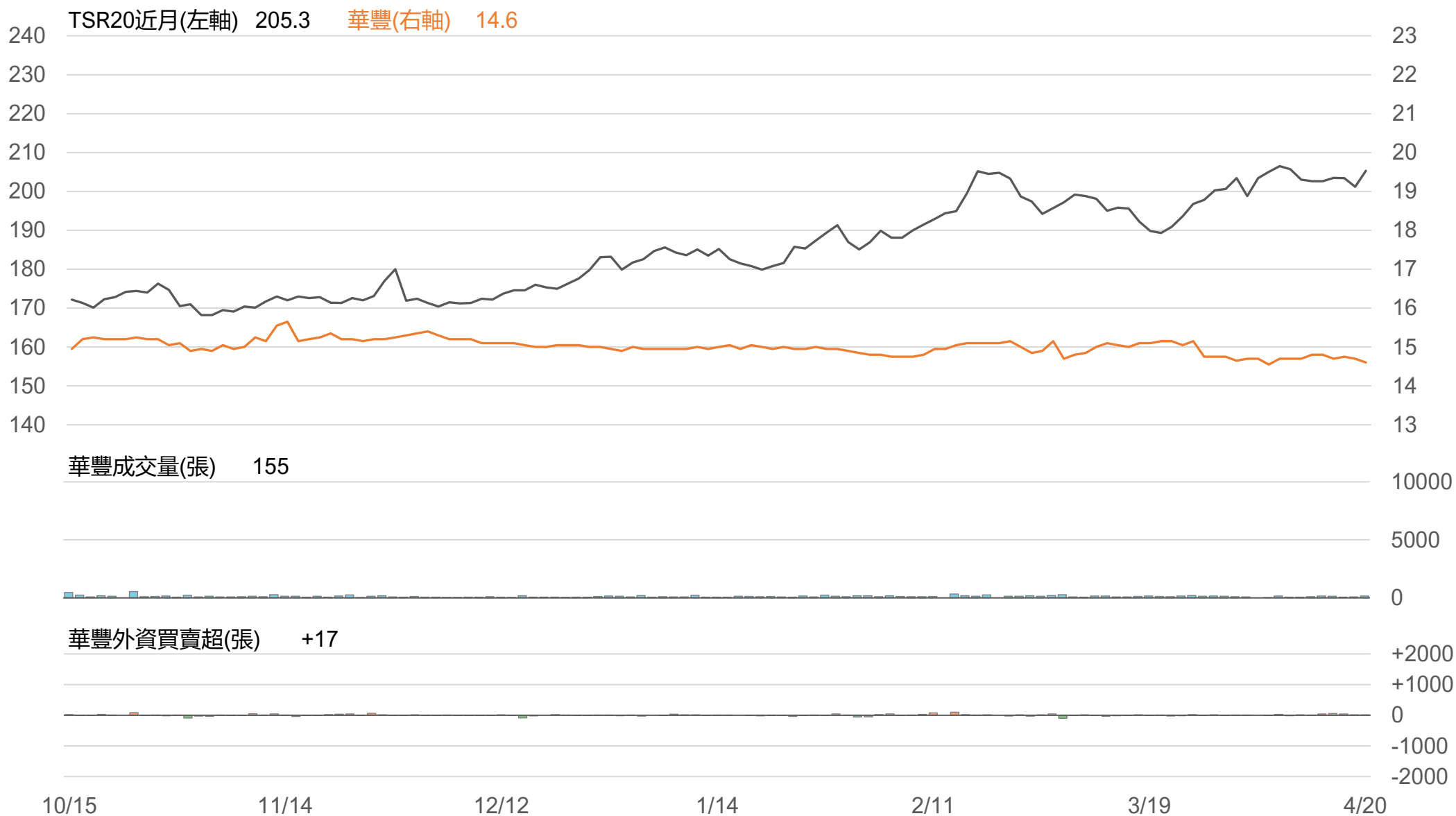
# TSR20 / 泰豐(2102)



# TSR20 / 建大(2106)



# TSR20 / 華豐(2109)



# 敬語

---

本研究報告純屬研究性質僅供參考，不保證其完整性及精確性，報告內容具時效性，邇後若有變更，本公司將不做預告或主動更新。交易人應審慎考量本身之需求及交易可能衍生之風險，並就交易結果自行負責，本公司恕不負任何法律責任，亦不作任何保證。未經本公司授權，禁止以任何形式複製、轉載或節錄。

永豐期貨股份有限公司 | 台北市重慶南路一段2號8樓 | 02-2381-1799 | 114年金管期總字第010號 | 顧問事業部