

# A50晨報

永豐期貨顧問事業部編製

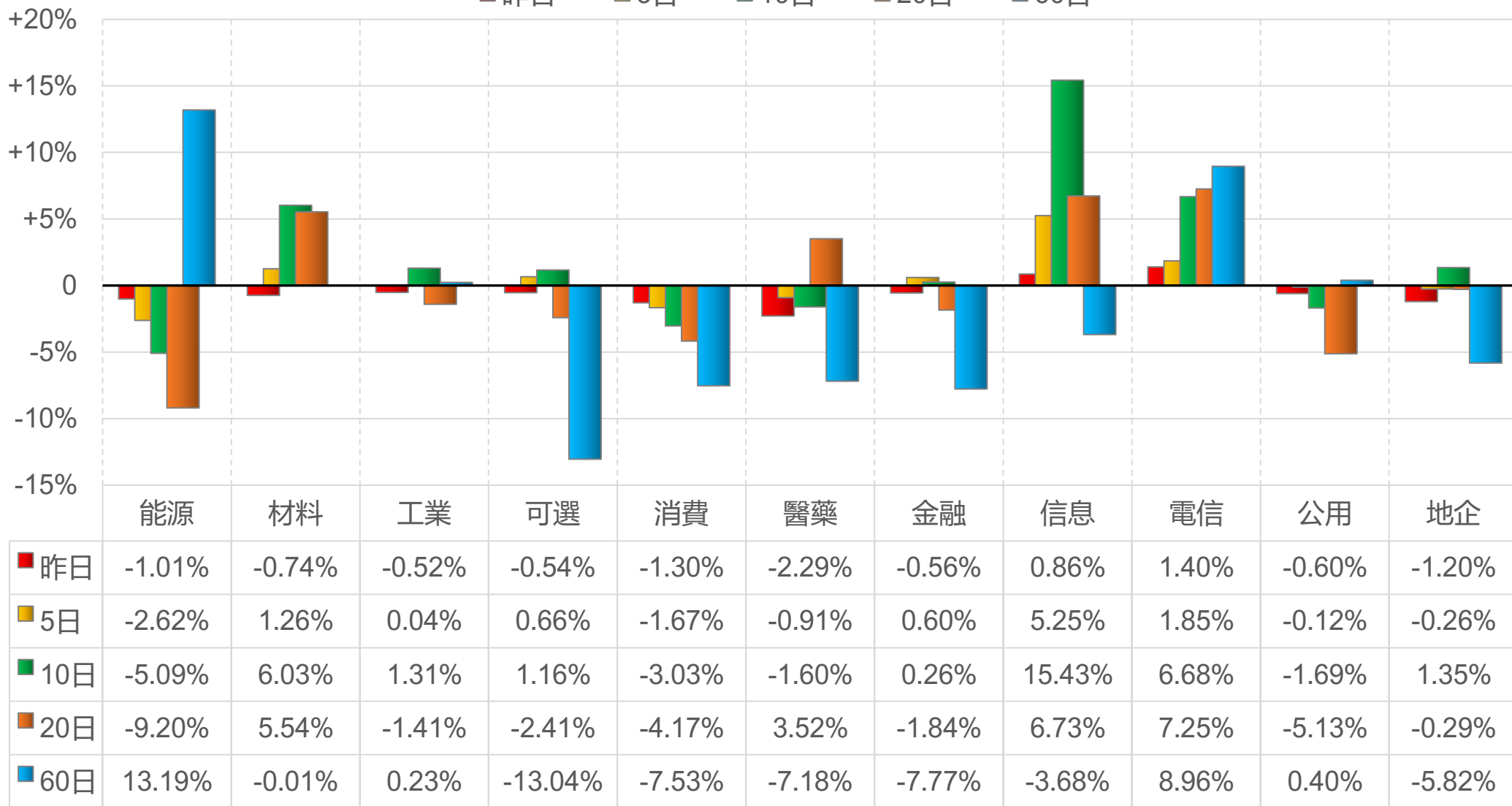


# 陸股主要指數

標的	收盤	漲跌	漲跌幅	今年以來	0% (52週低)	↔	100% (52週高)
上證指數	4051.43	-4.12	-0.10%	+2.1%			84%
上證50	2910.87	-28.89	-0.98%	-4.0%			51%
上證180	9928.11	-66.53	-0.67%	-0.9%			71%
深證指數	2743.71	+10.14	+0.37%	+8.4%			98%
中小板	15623.78	+26.08	+0.17%	+7.4%			95%
創業板	4375.29	+40.92	+0.94%	+11.9%			99%
滬深300	4728.67	-7.94	-0.17%	+2.1%			90%
A50指數	15463.08	-60.89	-0.39%	+1.0%			89%
恆生指數	26160.33	-233.93	-0.89%	+2.1%			72%
H股指數	8845.02	-60.09	-0.67%	-0.8%			53%

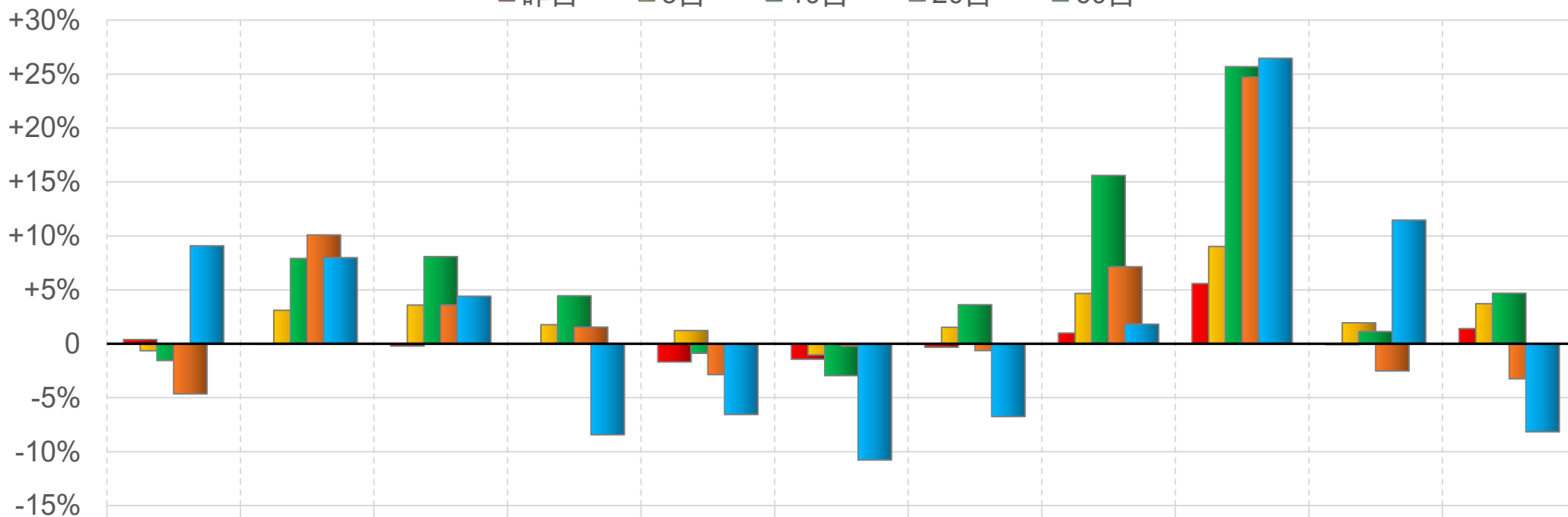
# 上證行業指數表現

■ 昨日    ■ 5日    ■ 10日    ■ 20日    ■ 60日



# 深證行業指數表現

■ 昨日    ■ 5日    ■ 10日    ■ 20日    ■ 60日

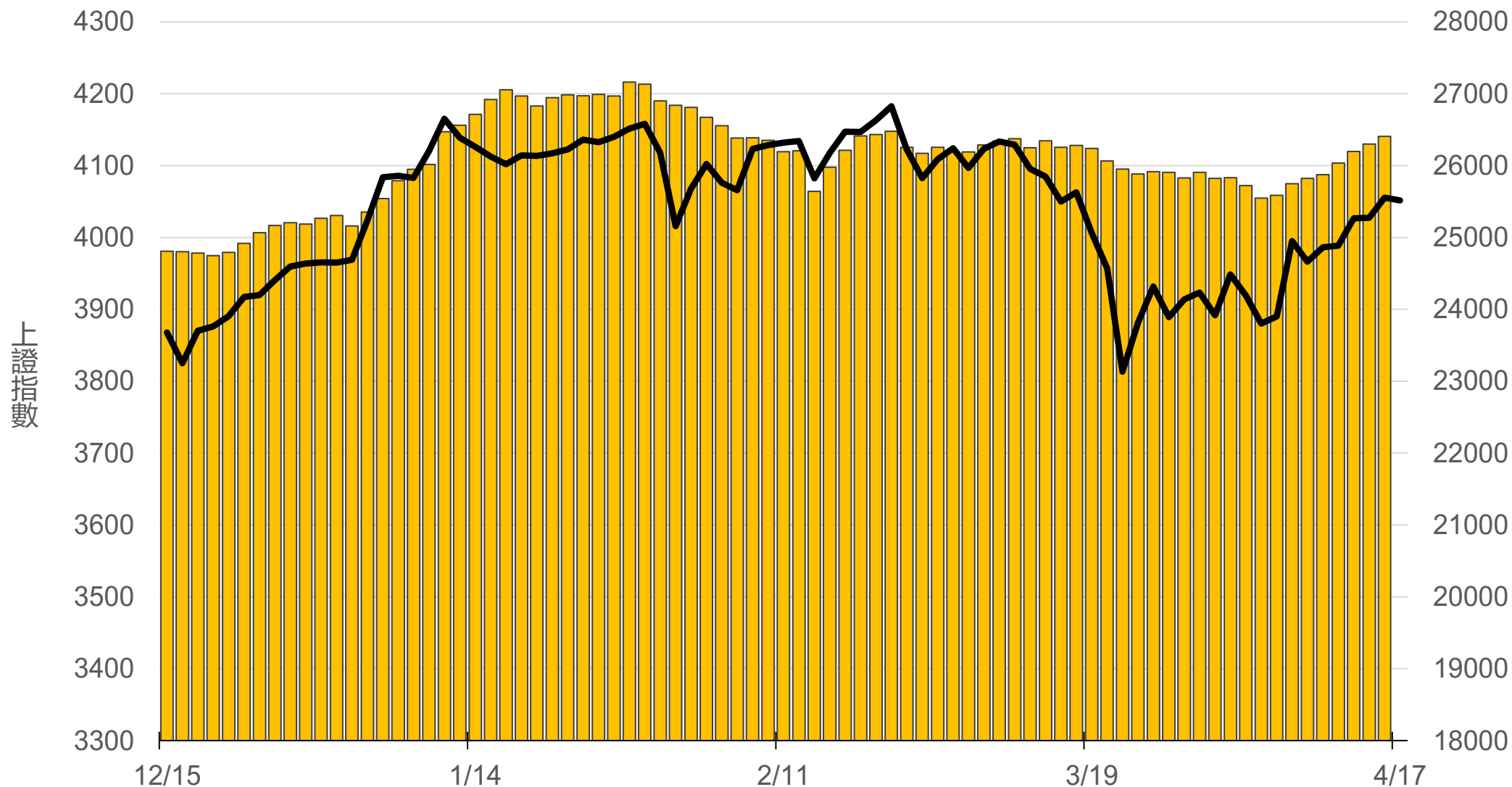


	能源	材料	工業	可選	消費	醫藥	金融	信息	電信	公用	地產
■ 昨日	0.39%	-0.04%	-0.21%	0.03%	-1.69%	-1.44%	-0.32%	0.99%	5.58%	-0.07%	1.41%
■ 5日	-0.65%	3.11%	3.59%	1.76%	1.22%	-1.04%	1.53%	4.66%	9.02%	1.94%	3.72%
■ 10日	-1.56%	7.90%	8.08%	4.44%	-0.88%	-2.96%	3.62%	15.60%	25.69%	1.13%	4.68%
■ 20日	-4.65%	10.09%	3.60%	1.54%	-2.86%	-0.22%	-0.63%	7.14%	24.72%	-2.52%	-3.25%
■ 60日	9.08%	7.98%	4.40%	-8.43%	-6.56%	-10.77%	-6.75%	1.81%	26.46%	11.46%	-8.17%

# 滬深兩市融資餘額 (億人民幣)

僅更新至  
前一日數據

# 26406.8



# 一般型ETF (單位: 張, 新台幣億元)

商品	收盤	漲跌	漲跌幅	成交量	金額	市值
元大上證50 (006206)	36.63	-0.40 ↓	1.08%	45	0.02	11.5
富邦上證180 (006205)	40.09	-0.20 ↓	0.50%	246	0.10	42.1
富邦中證500 (00783)	28.84	+0.06 ↑	0.21%	109	0.03	3.0
富邦深100 (00639)	16.88	+0.14 ↑	0.84%	1148	0.19	20.1
群益深證中小 (00643)	18.98	+0.09 ↑	0.48%	1299	0.25	16.6
元大寶滬深 (0061)	24.02	-0.11 ↓	0.46%	517	0.12	25.8
復華滬深 (006207)	32.36	-0.05 ↓	0.15%	138	0.04	7.6
國泰A50 (00636)	28.07	-0.08 ↓	0.28%	413	0.12	32.2
富邦恆生國企 (00700)	17.79	-0.14 ↓	0.78%	180	0.03	6.7

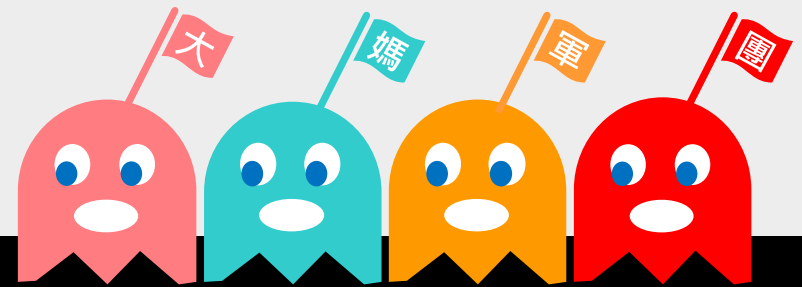
# 槓桿及反向型ETF (單位: 張, 新台幣億元)

商品	收盤	漲跌	漲跌幅	成交量	金額	市值
富邦上證180正2 (00633L)	50.50	-0.30 ↓	0.59%	3478	1.76	79.5
富邦上證180反1 (00634R)	3.14	+0.02 ↑	0.64%	241	0.01	1.5
元大滬深300正2 (00637L)	20.84	-0.11 ↓	0.53%	8097	1.69	193.4
元大滬深300反1 (00638R)	6.73	+0.02 ↑	0.30%	355	0.02	1.8
國泰A50正2 (00655L)	35.20	-0.22 ↓	0.62%	656	0.23	28.1
國泰A50反1 (00656R)	5.94	+0.04 ↑	0.68%	1	0.00	1.2
復華香港正2 (00650L)	17.68	-0.35 ↓	1.94%	3227	0.57	21.6
復華香港反1 (00651R)	5.18	+0.04 ↑	0.78%	61	0.00	1.7
富邦恆生國企正2 (00665L)	10.14	-0.17 ↓	1.65%	11464	1.17	48.2
富邦恆生國企反1 (00666R)	8.93	+0.10 ↑	1.13%	31	0.00	1.4

# ETF期貨 (單位: 口)

商品	月份	收盤	漲跌	漲跌幅	成交量	OI	增減
富邦上證180 (OAF)	05	40.20	-0.22 ↓	0.54%	21	699	+10
	06	40.18	-0.22 ↓	0.54%	0	38	0
元大上證50 (OBF)	05	36.76	-0.45 ↓	1.21%	10	15	+1
	06	36.82	-0.45 ↓	1.21%	0	0	0
國泰A50 (OJF)	05	28.04	-0.26 ↓	0.92%	37	85	-28
	06	28.15	-0.18 ↓	0.64%	16	18	+16
富邦深100 (OKF)	05	16.90	+0.04 ↑	0.24%	80	539	-9
	06	16.90	+0.04 ↑	0.24%	0	0	0
群益深中小 (OOF)	05	19.02	-0.07 ↓	0.37%	7	89	0
	06	19.04	-0.02 ↓	0.10%	9	9	+9

# A50晨報



永豐期貨股份有限公司 | 台北市重慶南路一段2號8樓 | 02-2381-1799 | 114年金管期總字第010號 | 顧問事業部

本研究報告純屬研究性質僅供參考，不保證其完整性及精確性，報告內容具時效性，邇後若有變更，本公司將不做預告或主動更新。交易人決策時應衡量自身需求與交易風險，並就交易結果自行負責，本公司恕不負任何法律責任，亦不作任何保證。未經授權，禁止任何形式抄襲、引用或轉載。