

台指期晨報

永豐期貨顧問事業部編製



夜盤期權籌碼 (單日交易淨部位, 單位: 口/億元)

	大台 (口數)	小台 (口數)	微台 (口數)	大台+ 小台/4+ 微台/20	Call (口數)	Put (口數)	Call (金額)	Put (金額)
外資	-224	-633	-1364	-450.45	-285	+193	-0.055	-0.052
投信	0	0	0	0	0	0	0	0
自營	-130	+1461	+5683	+519.4	+1918	+1437	+0.112	+0.030
合計	-354	+828	+4319	+68.95	+1633	+1630	+0.057	-0.022

歐美收盤行情表

標的	收盤	漲跌	漲跌幅	今年以來	0% (52週低)	↔	100% (52週高)
道瓊指數	49447.4296	+868.71	+1.79%	+2.9%			92%
標普五百	7126.06	+84.78	+1.20%	+4.1%			99%
那斯達克	24468.48	+365.78	+1.52%	+5.3%			99%
費城半導	9555.88	+226.53	+2.43%	+34.9%			100%
羅素2000	2776.8999	+57.30	+2.11%	+11.9%			98%
美元指數	98.1	-0.11	-0.11%	-0.2%	40%		
VIX指數	17.4799	-0.46	-2.56%	+16.9%	18%		
時報金融	10667.63	+77.64	+0.73%	+7.4%			90%
法國CAC	8425.13	+162.43	+1.97%	+3.4%			85%
德國DAX	24702.2402	+547.77	+2.27%	+0.9%			82%

亞洲收盤行情表

標的	收盤	漲跌	漲跌幅	今年以來	0% (52週低)	↔	100% (52週高)
加權指數	36804.34	-327.68	-0.88%	+27.1%			98%
日經指數	58475.9	-1042.44	-1.75%	+16.2%			95%
韓國指數	6191.9199	-34.13	-0.55%	+46.9%			96%
上證指數	4051.4254	-4.12	-0.10%	+2.1%			84%
恆生指數	26160.33	-233.93	-0.89%	+2.1%			72%
海峽指數	4997.93	-9.90	-0.20%	+7.6%			97%
印度指數	24353.55	+156.80	+0.65%	-6.8%			52%
印尼指數	7634	+12.62	+0.17%	-11.7%	44%		
泰國指數	1482.45	-7.28	-0.49%	+17.7%			87%
越南指數	1817.17	-2.66	-0.15%	+1.8%			87%

重要美股表現

標的	收盤	漲跌	漲跌幅	標的	收盤	漲跌	漲跌幅
蘋果	270.23	+6.83	+2.59%	高通	136.2	+1.73	+1.29%
亞馬遜	250.56	+0.86	+0.34%	美光	455.07	-2.16	-0.47%
谷歌	341.68	+5.66	+1.68%	特斯拉	400.62	+11.72	+3.01%
臉書	688.55	+11.68	+1.73%	美孚石油	146.44	-5.54	-3.65%
奈飛	97.31	-10.48	-9.72%	梅西百貨	19.54	+0.46	+2.41%
微軟	422.79	+2.53	+0.60%	沃爾瑪	127.5	+2.68	+2.15%
英特爾	68.5	0	0	家得寶	349.4	+12.25	+3.63%
台積電A	370.5	+7.15	+1.97%	耐吉	46.03	+0.33	+0.72%
輝達	201.68	+3.33	+1.68%	摩根大通	310.29	+0.34	+0.11%
德州儀器	229.82	+6.72	+3.01%	輝瑞製藥	27.56	+0.34	+1.25%

台灣期交所夜盤行情表

商品	月份	收盤	漲跌	漲跌幅	成交量	合約歷史高	合約歷史低
台指	05	37742	+664 ↑	1.79%	52411	37993	31357
	06	37833	+682 ↑	1.84%	420	38063	20819
小台指	W4	37518	+646 ↑	1.75%	148	37762	34682
	W5	36964	0 ▪	0	16	37325	36927
微台指	05	37755	+677 ↑	1.83%	148822	37992	31345
	05	37752	+674 ↑	1.82%	204547	37992	31308
電子	06	37845	+694 ↑	1.87%	10572	38072	20700
	05	2384.2	+40.8 ↑	1.74%	92	2399.3	1976.2
	06	-	- ▪	-	-	-	-

台灣期交所夜盤行情表

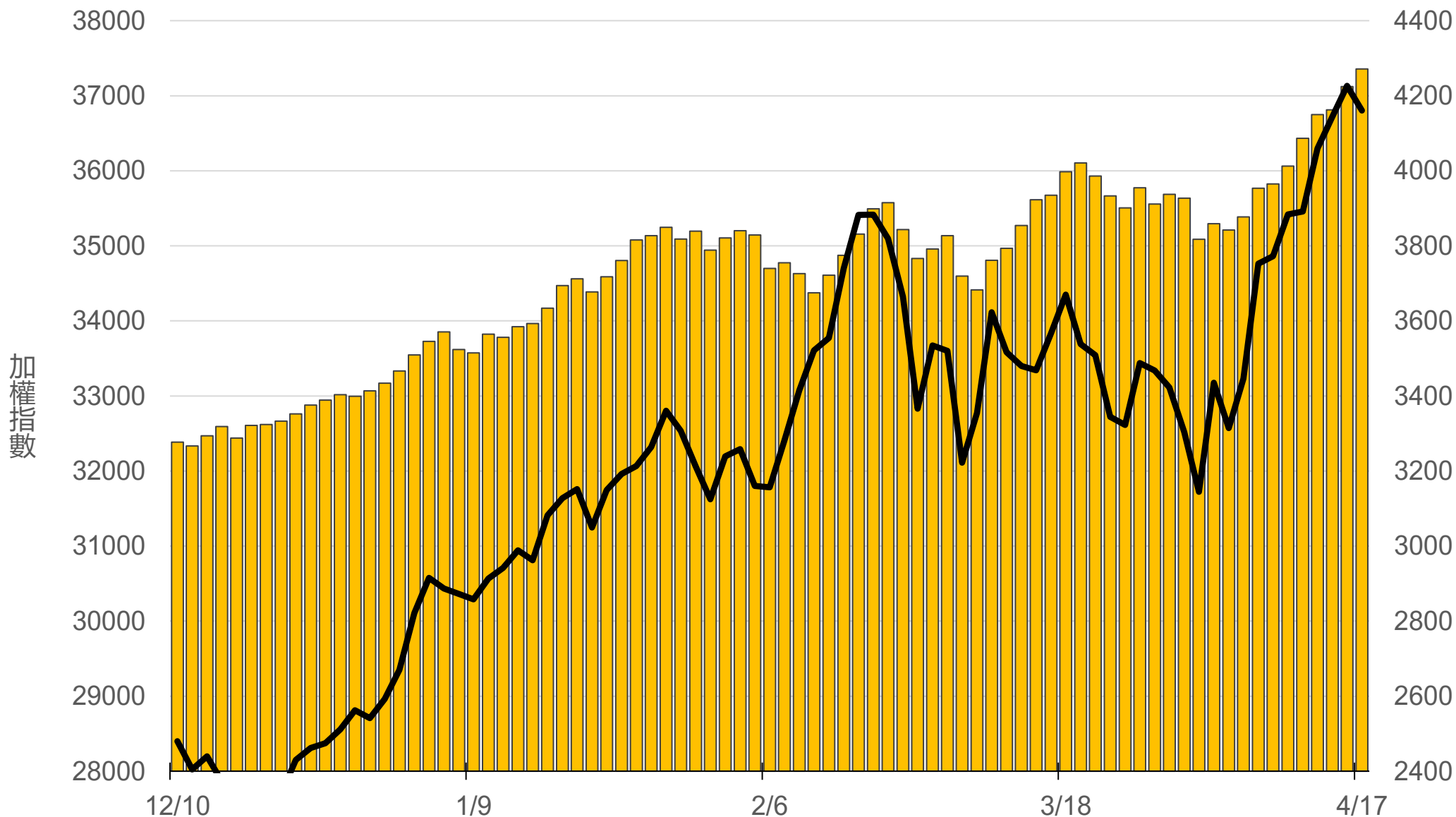
商品	月份	收盤	漲跌	漲跌幅	成交量	合約歷史高	合約歷史低
道瓊	06	49650	+762 ↑	1.56%	182	50949	45120
	09	49900	+710 ↑	1.44%	22	50799	45815
標普500	06	7159.25	+76.25 ↑	1.08%	42	7174.25	6370
	09	-	-	-	-	6877.75	6489.75
那斯達克	06	26898	+420 ↑	1.59%	458	26899	23060
	09	27124	+404 ↑	1.51%	9	27124	23490
黃金	04	-	-	-	-	5634	4324.1
	06	-	-	-	-	5486	4304.3
台幣黃金	04	18504	+172 ↑	0.94%	13	21350	16005.5
	06	18750	+270 ↑	1.46%	3	20933	16176
布蘭特	06	2890	-210 ↓	6.77%	56	3575	2172
	07	2750	-172.5 ↓	5.90%	15	3274	2750

台灣期交所夜盤行情表

商品	月份	收盤	漲跌	漲跌幅	成交量	合約歷史高	合約歷史低
歐元	06	1.1808	-0.0005 ↓	0.04%	3	1.2063	1.1478
	09	-	-	-	-	1.1857	1.1565
日圓	06	157.8	-0.6 ↓	0.38%	128	159.2	150.8
	09	-	-	-	-	157.75	155.76
英鎊	06	1.3564	+0.0055 ↑	0.41%	52	1.364	1.3198
	09	0	-	-	-	1.3524	1.3254
澳幣	06	-	-	-	-	0.7175	0.6691
	09	-	-	-	-	0.7145	0.6939
大美人	05	-	-	-	-	6.8986	6.7929
	06	-	-	-	-	7.046	6.7879
小美人	05	-	-	-	-	6.8936	6.7987
	06	-	-	-	-	7.112	6.7704

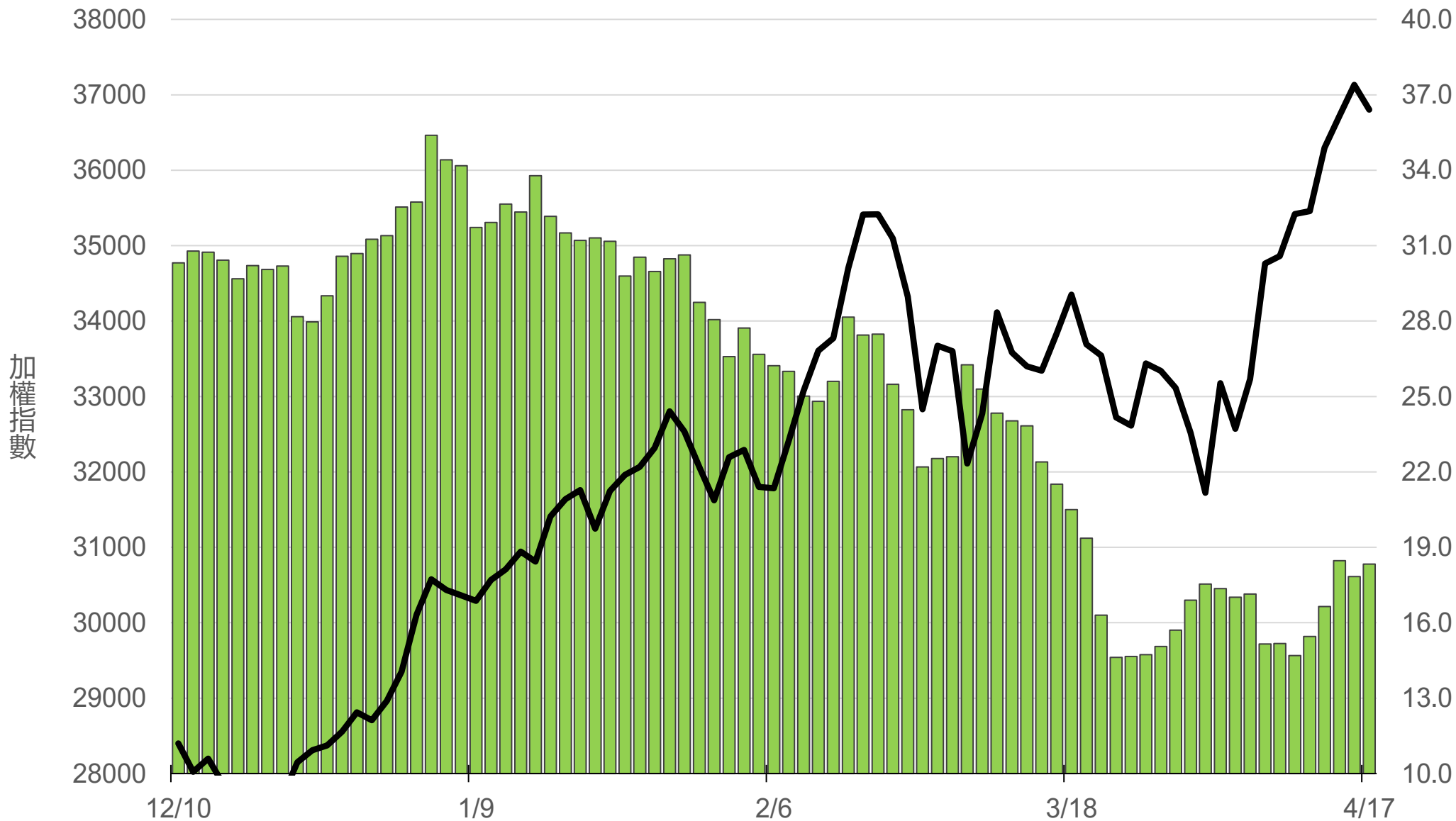
上市融資餘額(億元)

4271.2



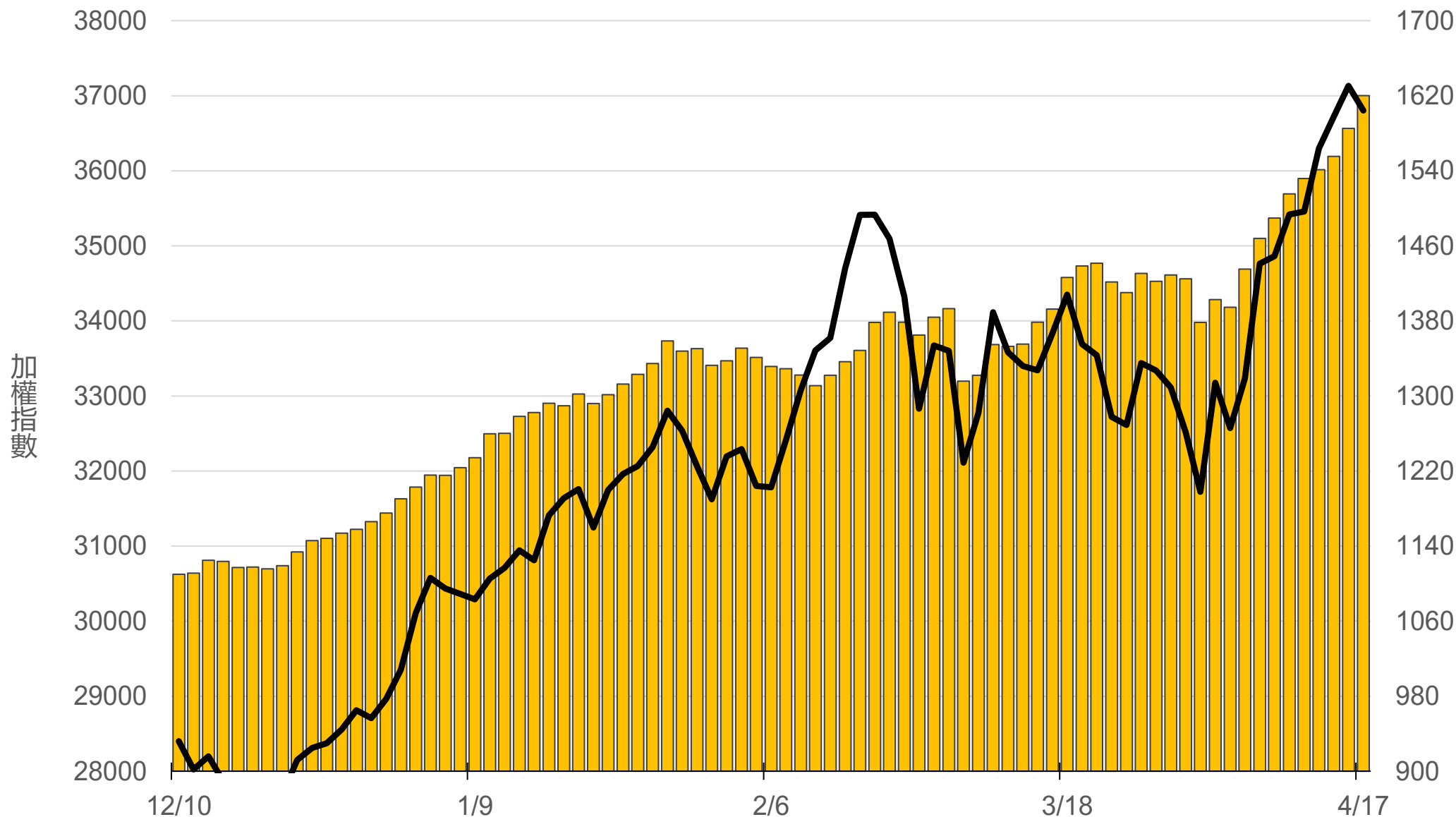
上市融券餘額(萬張)

18.3



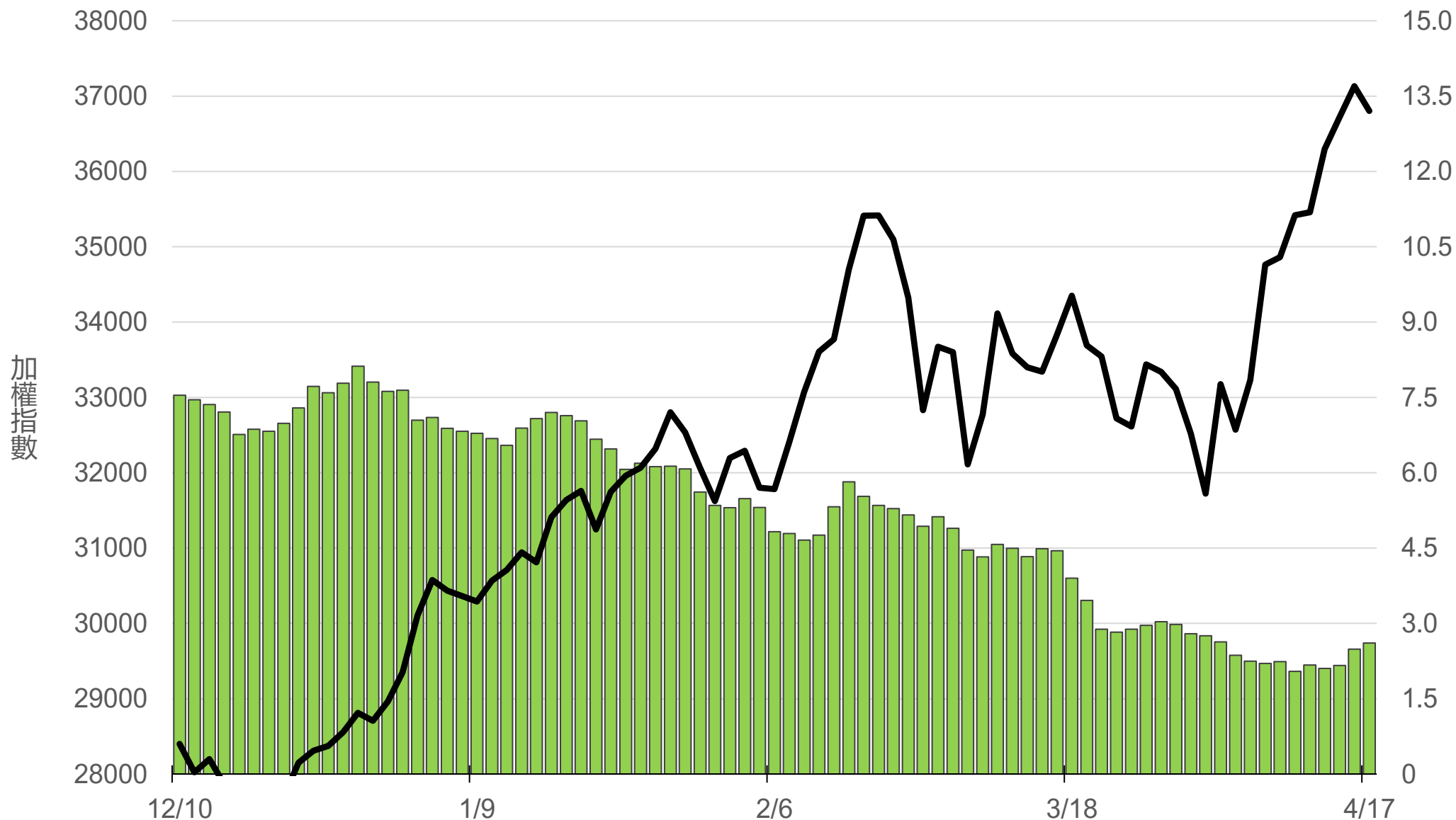
上櫃融資餘額(億元)

1620.2



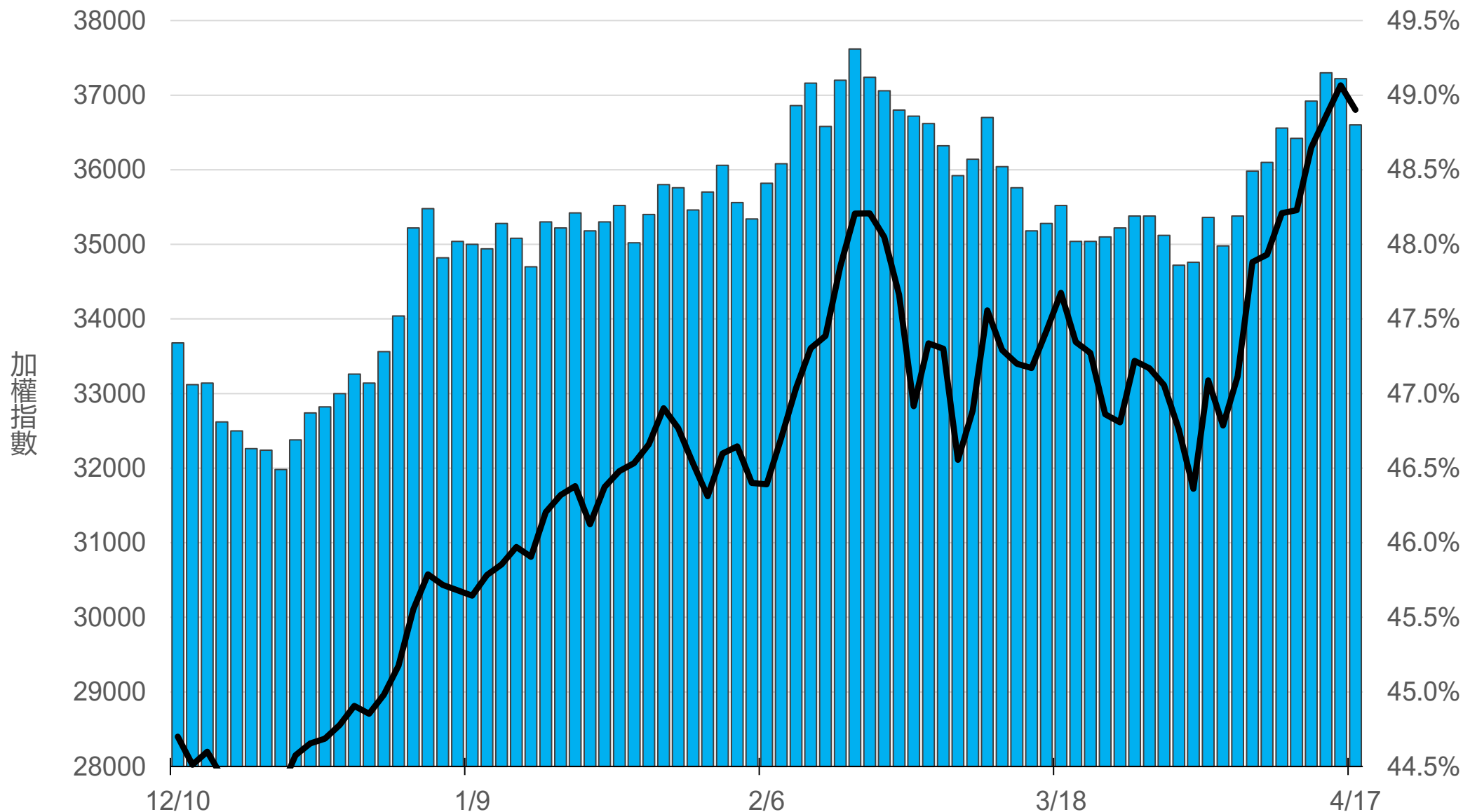
上櫃融券餘額(萬張)

2.6



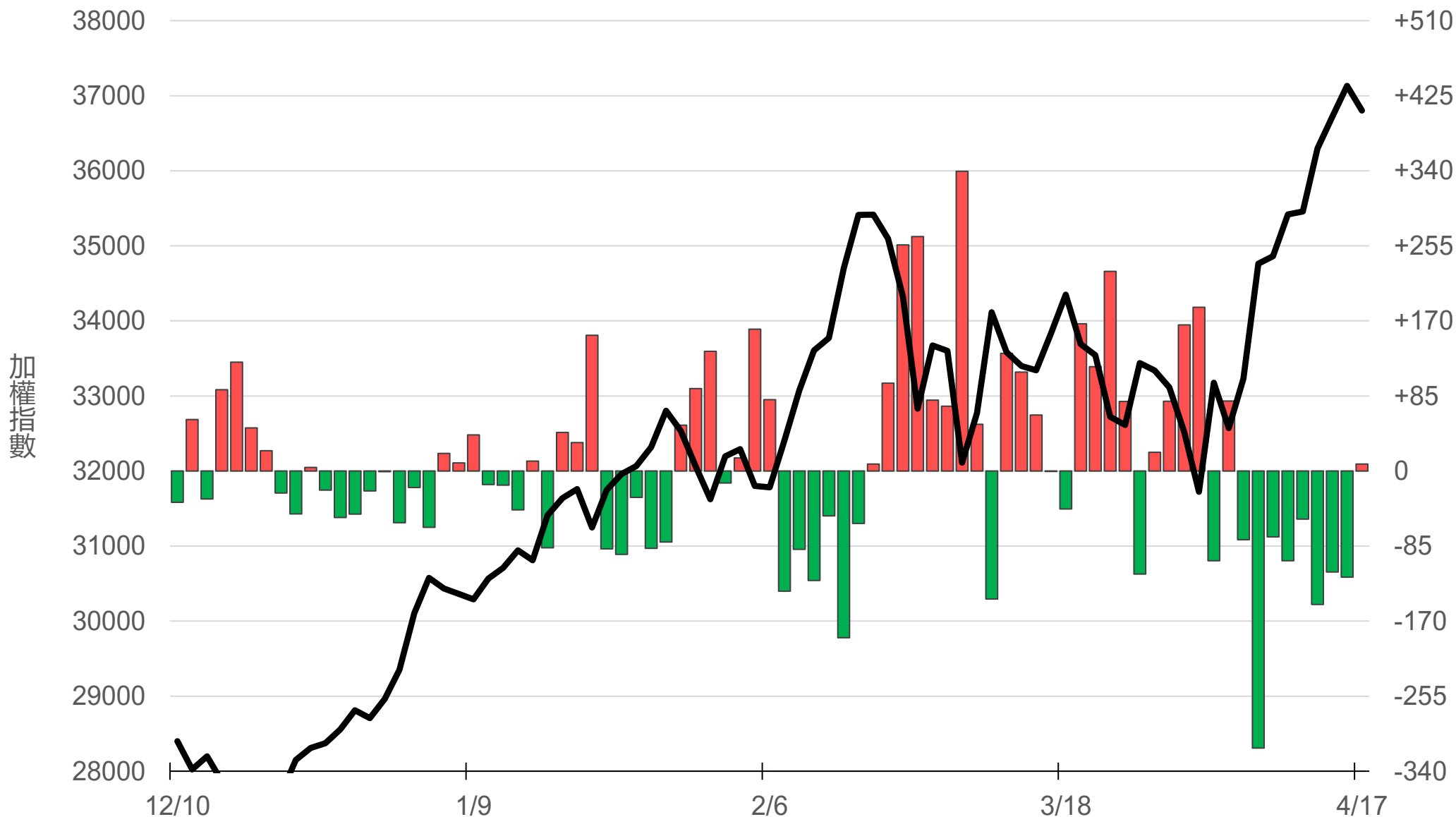
外資持股市值佔總市值%

48.80%



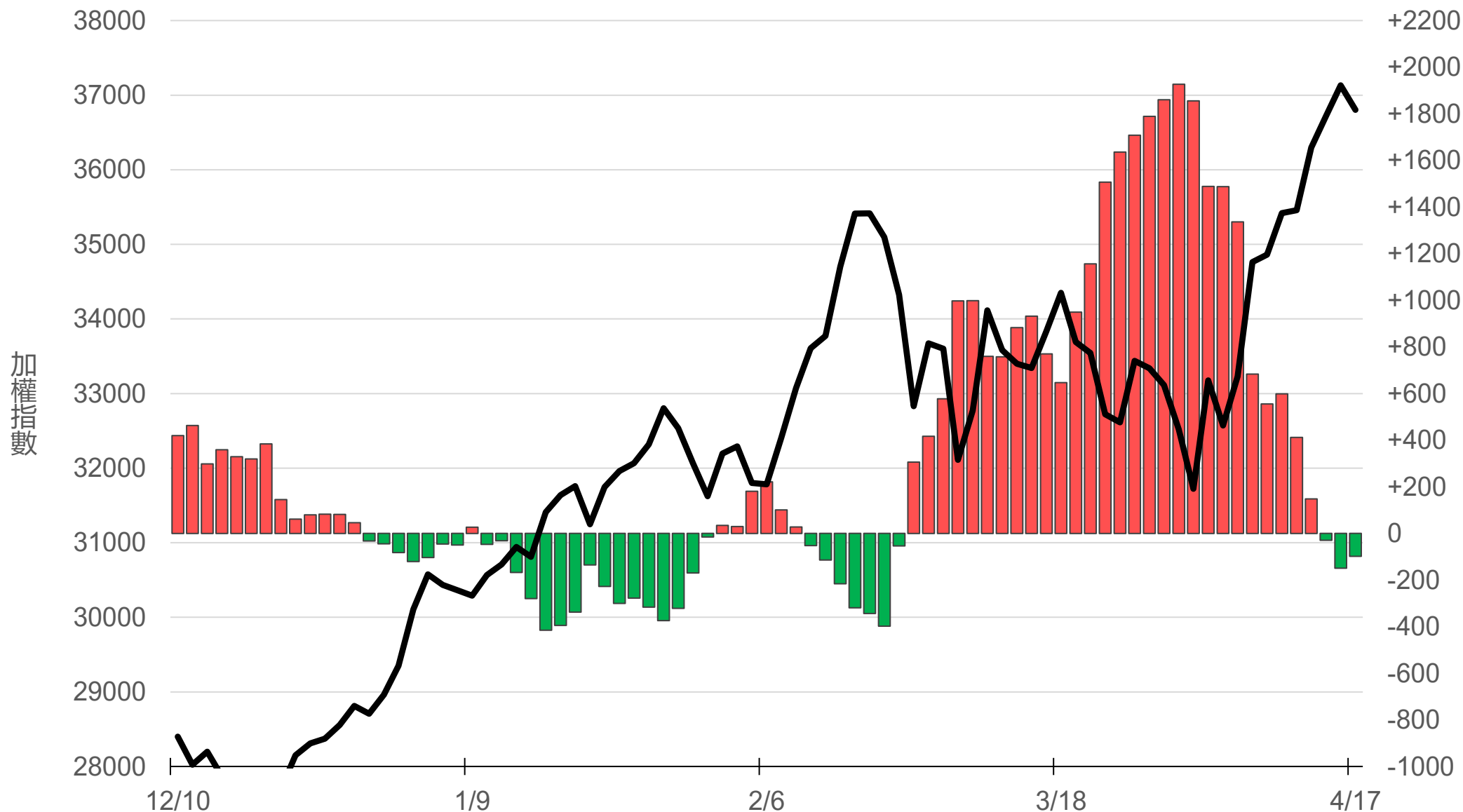
八大行庫買賣超(億元)

+7.89



八大近20日累計買賣超(億元)

-98.5



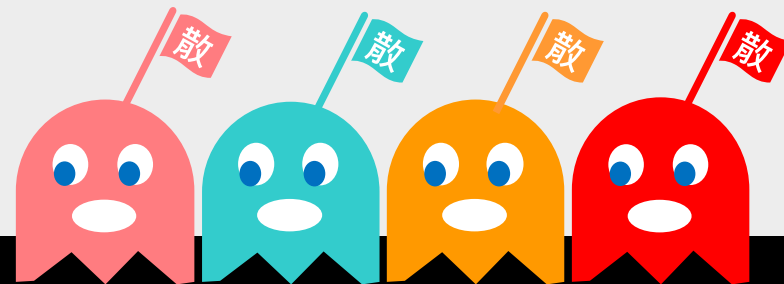
原型期貨ETF (單位: 張, 新台幣億元)

商品	收盤	漲跌	漲跌幅	成交量	金額	市值
元大黃金 (00635U)	50.50	-0.30 ↓	0.59%	3498	1.76	173.2
元大石油 (00642U)	27.05	+0.43 ↑	1.62%	13804	3.75	52.8
元大白銀 (00738U)	64.25	-1.30 ↓	1.98%	7194	4.59	176.2
元大美元指數 (00682U)	19.95	-0.10 ↓	0.50%	1	0.00	1.5
街口黃豆 (00693U)	21.89	-0.09 ↓	0.41%	552	0.12	22.0
街口銅 (00763U)	32.71	-0.39 ↓	1.18%	901	0.29	22.1

槓桿及反向型期貨ETF (單位：張，新台幣億元)

商品	收盤	漲跌	漲跌幅	成交量	金額	市值
元大黃金正2 (00708L)	102.75	-1.35 ↓	1.30%	2497	2.55	113.1
元大黃金反1 (00674R)	0.00	0 -	0	0	0.00	0.0
元大石油反1 (00673R)	13.91	-0.21 ↓	1.49%	15970	2.21	87.6
元大日圓正2 (00706L)	19.36	-0.14 ↓	0.72%	1534	0.30	34.8
元大日圓反1 (00707R)	31.97	0 -	0	0	0.00	1.9
元大美元指數正2 (00683L)	20.79	+0.17 ↑	0.82%	24	0.01	2.4
元大美元指數反1 (00684R)	15.46	0 -	0	1	0.00	1.5
街口布蘭特正2 (00715L)	49.38	+1.61 ↑	3.37%	22850	11.38	83.8

台 指 期 晨 報



永豐期貨股份有限公司 | 台北市重慶南路一段2號8樓 | 02-2381-1799 | 114年金管期總字第010號 | 顧問事業部

本研究報告純屬研究性質僅供參考，不保證其完整性及精確性，報告內容具時效性，邇後若有變更，本公司將不做預告或主動更新。交易人決策時應衡量自身需求與交易風險，並就交易結果自行負責，本公司恕不負任何法律責任，亦不作任何保證。未經授權，禁止任何形式抄襲、引用或轉載。