

# 台指期盤後快訊

永豐期貨顧問事業部編製



# 收盤行情表

## 2026年4月17日 星期五

合約	收盤	漲跌	漲跌幅	成交量	OI	OI增減
加權指數	36804.34	-327.68	-0.89%	0.978887	兆元	
台指05	37078	-571	-1.52%	112344	78627	+1485
台指06	37151	-595	-1.58%	715	1602	+190
小台05	37078	-571	-1.52%	263127	25515	+241
小台06	37151	-595	-1.58%	5688	3359	+30
微台05	37078	-571	-1.52%	319592	37579	+1021
微台06	37151	-595	-1.58%	13404	6554	+358
電子05	2343.4	-41.50	-1.74%	320	408	+23
金融05	2501.6	-21.00	-0.83%	314	396	+51
非金05	14400	+70.00	+0.49%	37	83	+20

# 今日台選結算合約

# 202604F3

# 結算價：36813

# 外資全面上調目標價 台積電進入高標準時代

指數週五下跌327.68點，收在36804.34點，成交量0.98億元。台指期下跌571點至37078點，正價差為273.66點。籌碼面部分，三大法人賣超159.19億元；而在台指期淨部位方面，三大法人淨空單增加491口至-4327口，其中外資淨空單增加1468口至-41151口；十大交易人中的特定法人全月份台指期淨多單減少3278口至824口。

這次台積電法說會延續了「基本面無懸念強勁，但市場期待已經提前反映」的典型高位股節奏，營收與毛利率展望依舊穩健，先進製程需求沒有鬆動，尤其AI相關訂單仍是核心動能，這一點其實與輝達當前的市場定位幾乎一致，也就是說，問題已經不在「好不好」，而是在「還能多好」。資本支出落在市場預期區間，本質上沒有利空，但對於已經提前反應高成長的股價而言，缺乏進一步上修的驚喜，自然就容易觸發短線獲利了結，尤其在乖離偏高的情況下，這種回檔反而是健康且必要的整理，而不是趨勢反轉。外資全面上調目標價，代表長線邏輯仍然高度認同，但也同時意味著評價基準被墊高，未來每一次法說會的門檻都會更嚴苛，市場會開始用「超預期幅度」而不是「是否成長」來定價。回到台股整體結構，目前指數的強勢其實仍然高度集中在AI供應鏈與權值股輪動撐盤，資金沒有明顯撤出，只是在高檔進行結構性調整，台積電的整理反而有助於資金短線轉向其他AI或半導體族群，形成良性的輪動，而不是全面性修正。外資目前對台積電的態度，確實已經從「看好成長」轉變為「要求持續超預期」，這點與輝達如出一轍，也意味著未來波動會放大，因為只要有一點不如最樂觀預期，就會被放大解讀。

選擇權未平倉量部分，04月買權最大OI落在查無資料點，賣權最大OI落在查無資料點；04月W4買權最大OI落在40000點，賣權最大OI落在36000點。全月份未平倉量put/call ratio值由1.35下降至1.32。VIX指數下降0.98至28.55。外資台指期買權淨金額2.15億元；賣權淨金額-0.06億元。（永豐期貨研調）

# 三大法人籌碼變化 單位：口 / 億元

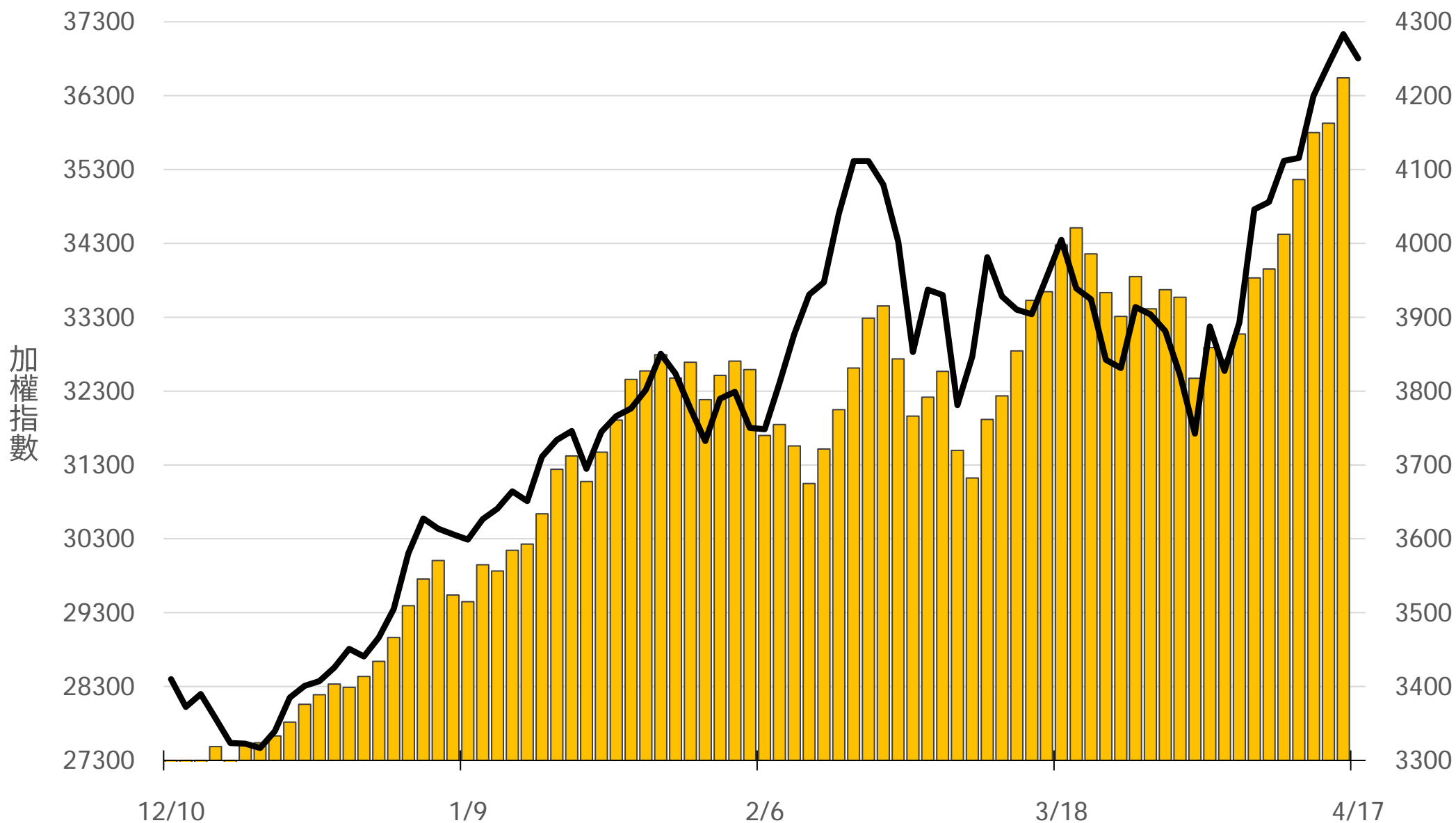
	現貨 (金額)	台指 (口數)	Call (口數)	Put (口數)	Call (金額)	Put (金額)
外資	-20.40	-41151 (-1468)	-162 (+124)	-1049 (+942)	2.15 (+0.09)	-0.06 (+0.18)
投信	-103.15	42292 (-333)	-355 (0)	65 (0)	-0.58 (+0.09)	0.03 (+0.01)
自營	-35.65	-5468 (+1310)	461 (+515)	2870 (-1599)	-0.24 (-0.28)	0.51 (-0.08)
合計	-159.19	-4327 (-491)	-56 (+639)	1886 (-657)	1.33 (-0.10)	0.48 (+0.11)

# 十大交易人期權淨部位(口)

	十大(特定人)		十大(非特定人)		全市場OI
	近月	其他月	近月	其他月	
台指	2877 (-2108)	-2053 (-1170)	0 (0)	1568 (+1568)	90796 (+1991)
買權	-2326 (-8)	2100 (+93)	3127 (+124)	-4022 (+5817)	44542 (-19723)
賣權	367 (-111)	1116 (+26)	-2542 (-245)	349 (+57)	58672 (-28338)

# 上市融資餘額(億元) 圖表僅更新至前一日數據

# 4224.1



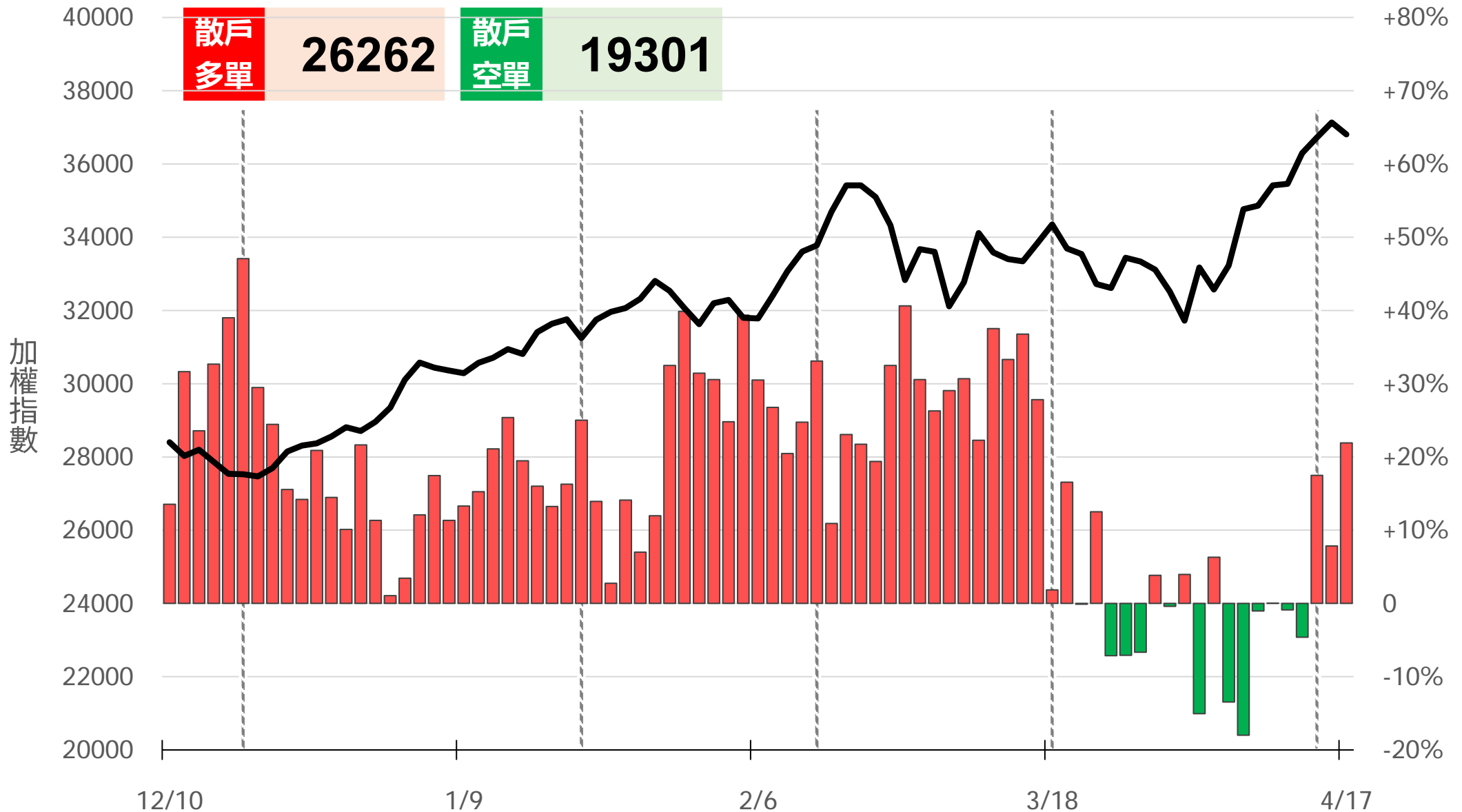
# 小台散戶多空比

散戶多單=全市場OI-三大法人多單(虛線為結算日)

散戶空單=全市場OI-三大法人空單

散戶多空比=(散戶多單-散戶空單)/全市場OI x 100%

# +21.92%



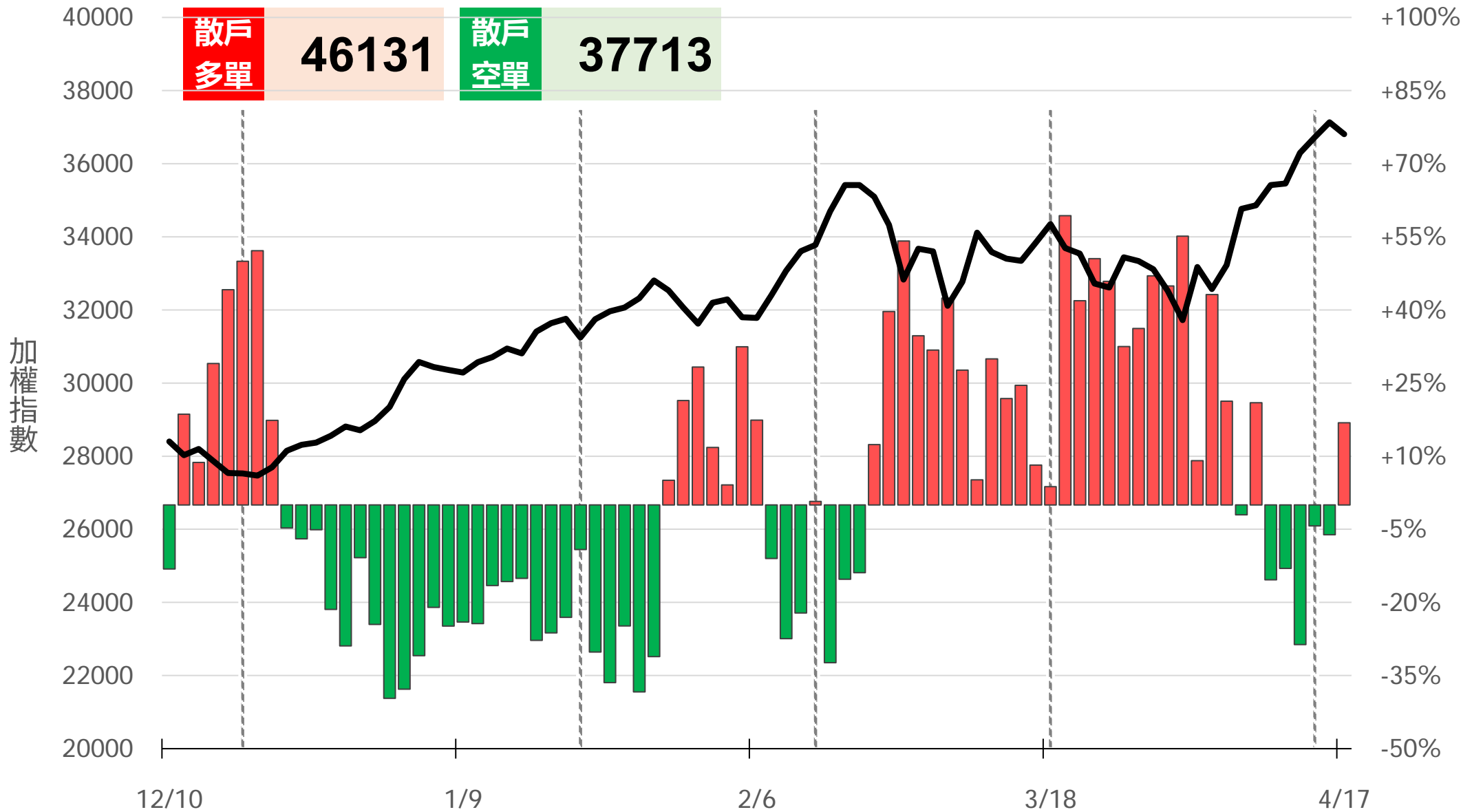
# 微台散戶多空比

散戶多單=全市場OI-三大法人多單(虛線為結算日)

散戶空單=全市場OI-三大法人空單

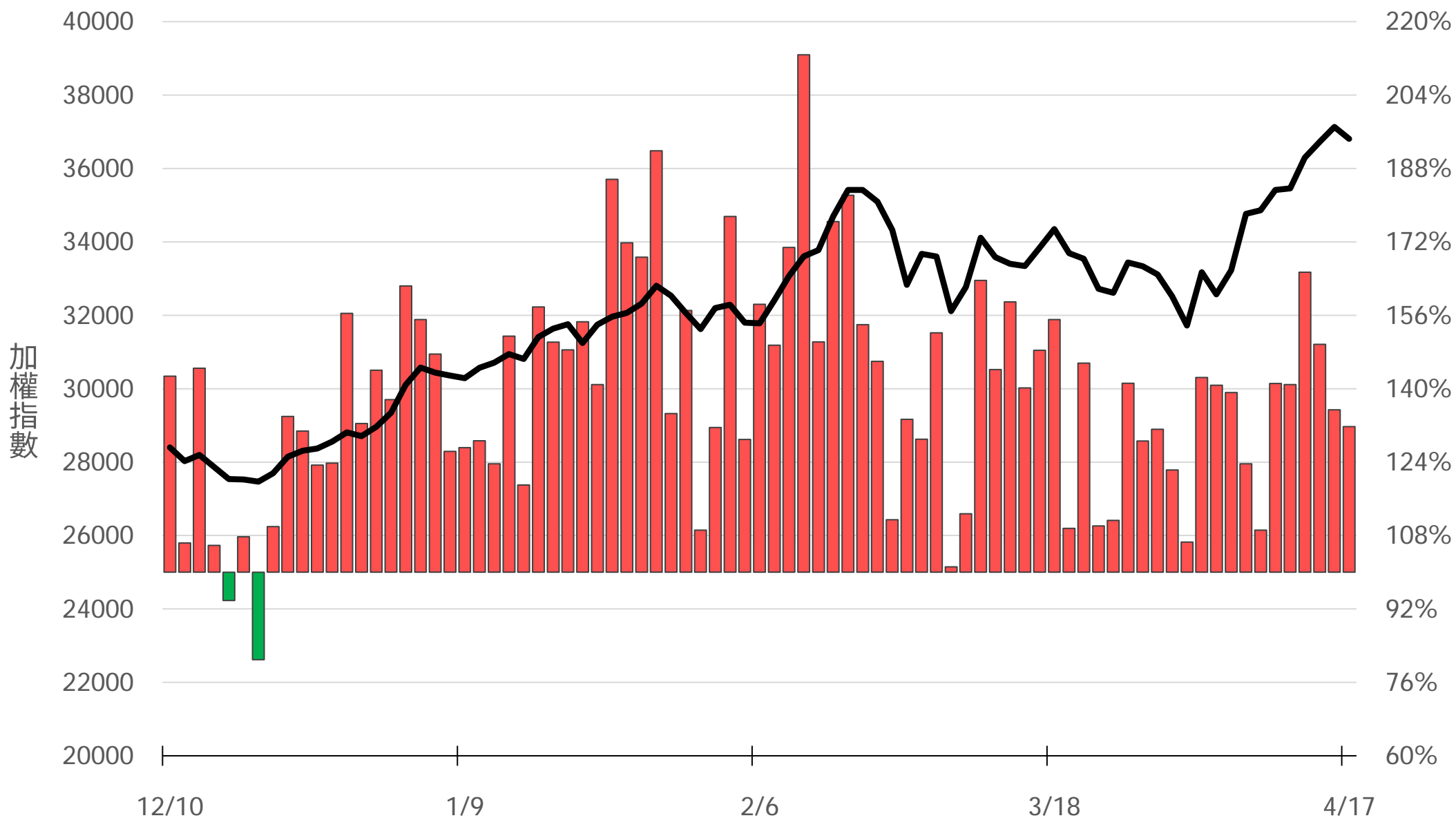
散戶多空比=(散戶多單-散戶空單)/全市場OI x 100%

## +16.84%



# Put/Call Ratio

# 131.72%



# 04月F3大量區

**買權** **39000**  
(5293口)

**賣權** **36800**  
(6092口)

Delta	Volume	Strike	Call	Put
(+1979)	2805	37400		177 (+45)
(+1604)	1956	37350		67 (+4)
(+2043)	3167	37300		248 (-154)
(+1318)	1608	37250		128 (+31)
(+2945)	3912	37200		291 (-53)
(+1332)	1670	37150		519 (+349)
(+1629)	2815	37100		647 (+183)
(+1697)	2326	37050		609 (-13)
(+3186)	4099	37000		1236 (-208)
(+2994)	3187	36950		858 (+421)
(+3800)	4406	36900		1963 (+897)
(+3812)	4032	36850		2354 (+1973)
(+1916)	2253	36800		6092 (+5072)
(+283)	372	36750		3053 (+2556)
(+189)	330	36700		4290 (+3196)
(-5)	103	36650		1898 (+1391)
(-8)	123	36600		2477 (+1140)
(+22)	57	36550		588 (+96)
(-25)	161	36500		2311 (+815)
-	31	36450		730 (+86)
(-10)	88	36400		1318 (+461)

Put

Call

# 04月W4大量區

**買權** 40000  
(1896口)

**賣權** 36000  
(908口)

Delta	Volume	Price	Call	Put	Change
(+292)	411	37400	█		28 (+7)
(+125)	157	37350	█		15 (+8)
(+258)	357	37300	█		52 (+8)
(+105)	121	37250	█		22 (+20)
(+243)	487	37200	█	█	292 (+17)
(+131)	163	37150	█	█	76 (+34)
(+278)	334	37100	█	█	233 (+126)
(+73)	96	37050	█	█	69 (+54)
(+286)	680	37000	█	█	306 (+172)
(+69)	94	36950	█	█	150 (+104)
(+112)	150	36900	█	█	323 (+214)
(+30)	70	36850	█	█	207 (+131)
(+20)	98	36800	█	█	407 (+234)
(+5)	17	36750	█	█	112 (+59)
(+248)	292	36700	█	█	777 (+673)
(+1)	6	36650	█	█	97 (+83)
(+21)	53	36600	█	█	304 (+232)
-	7	36550	█	█	75 (+64)
(-8)	108	36500	█	█	639 (+497)
(-5)	2	36450	█	█	67 (+49)
(+2)	179	36400	█	█	209 (+133)

Put

Call

# 04月F4大量區

**買權** 39200  
(71口)

**賣權** 31300  
(137口)

(-4) 21	37400	Put	9	(+8)
- 0	37350		0	-
(+1) 22	37300		17	(+2)
(+7) 16	37250		9	-
(+9) 36	37200		4	(+1)
(+7) 10	37150		8	(+5)
(-1) 20	37100		23	(+22)
(+1) 1	37050		2	-
(+11) 45	37000		23	(+5)
- 20	36950		42	(+41)
(+1) 3	36900		36	(+24)
- 0	36850		21	(+21)
(+1) 21	36800		25	(+23)
(+1) 1	36750		0	-
(+1) 9	36700		37	(+16)
(+2) 2	36650		0	-
- 0	36600	27	(+5)	
- 0	36550	4	(+4)	
(+1) 15	36500	17	(+2)	
- 0	36450	0	-	
- 6	36400	23	(+8)	

**Call**

# 05月大量區

**買權** 38000  
(1524口)

**賣權** 26900  
(4011口)

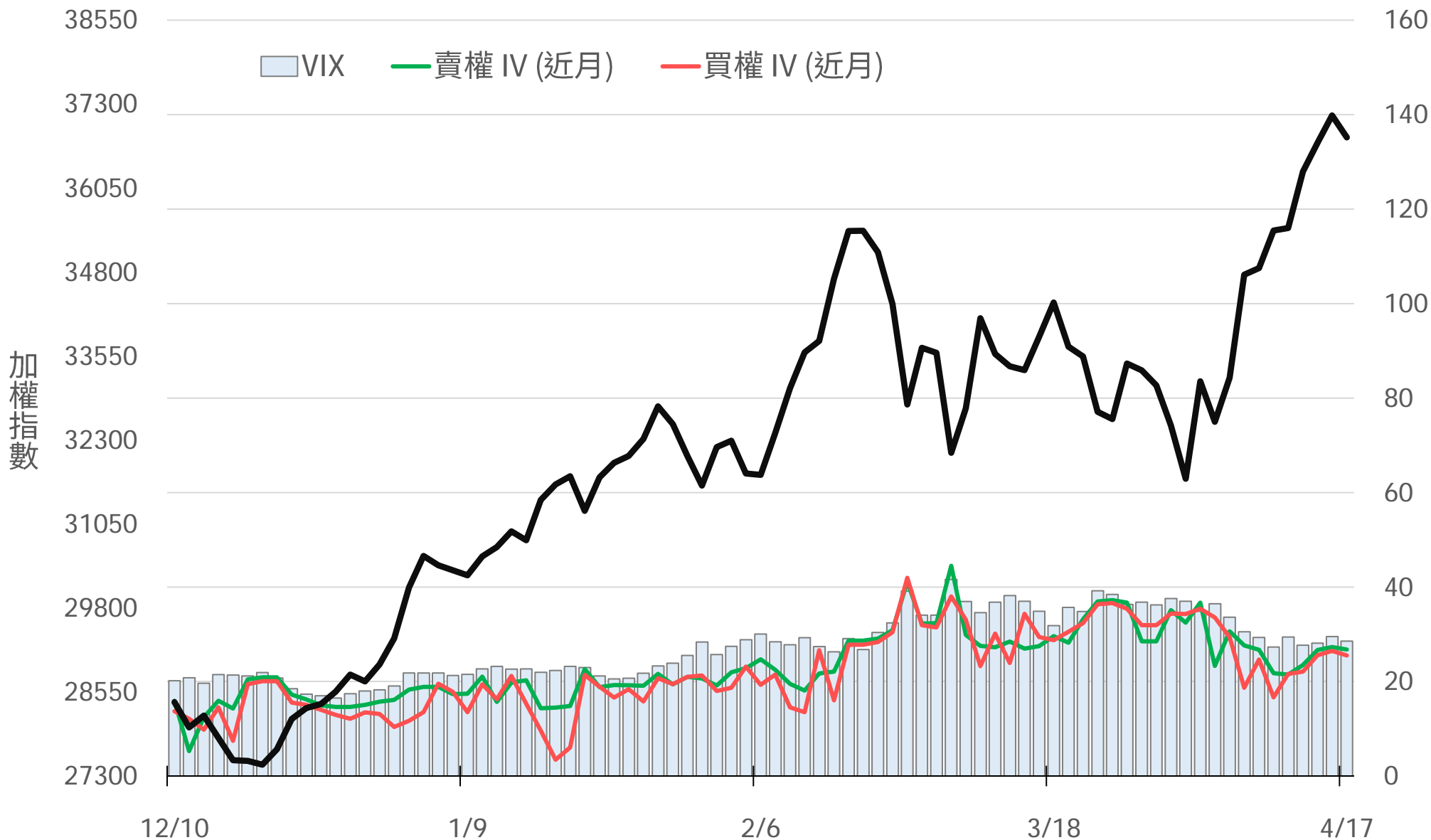
Delta	Volume	Price	Put	Change
(+277)	302	38100	5	(+4)
(+1524)	1524	38000	58	(+58)
(+1118)	1139	37900	7	(-8)
(+1136)	1145	37800	23	(+14)
(+345)	372	37700	44	(+41)
(+99)	102	37600	48	(+45)
(+231)	252	37500	46	(+45)
(+95)	95	37400	83	(+81)
(+41)	75	37300	48	(+30)
(+188)	208	37200	72	(+71)
(+70)	72	37100	146	(+134)
(+522)	522	37000	169	(+169)
(+115)	135	36900	70	(+68)
(+60)	60	36800	43	(+43)
(+40)	48	36700	42	(+21)
(+127)	127	36600	30	(+30)
(+156)	156	36500	89	(+67)
(+45)	45	36400	97	(+97)
(+52)	66	36300	81	(+66)
(+19)	19	36200	64	(+64)
(+81)	117	36100	66	(+51)

Put

Call

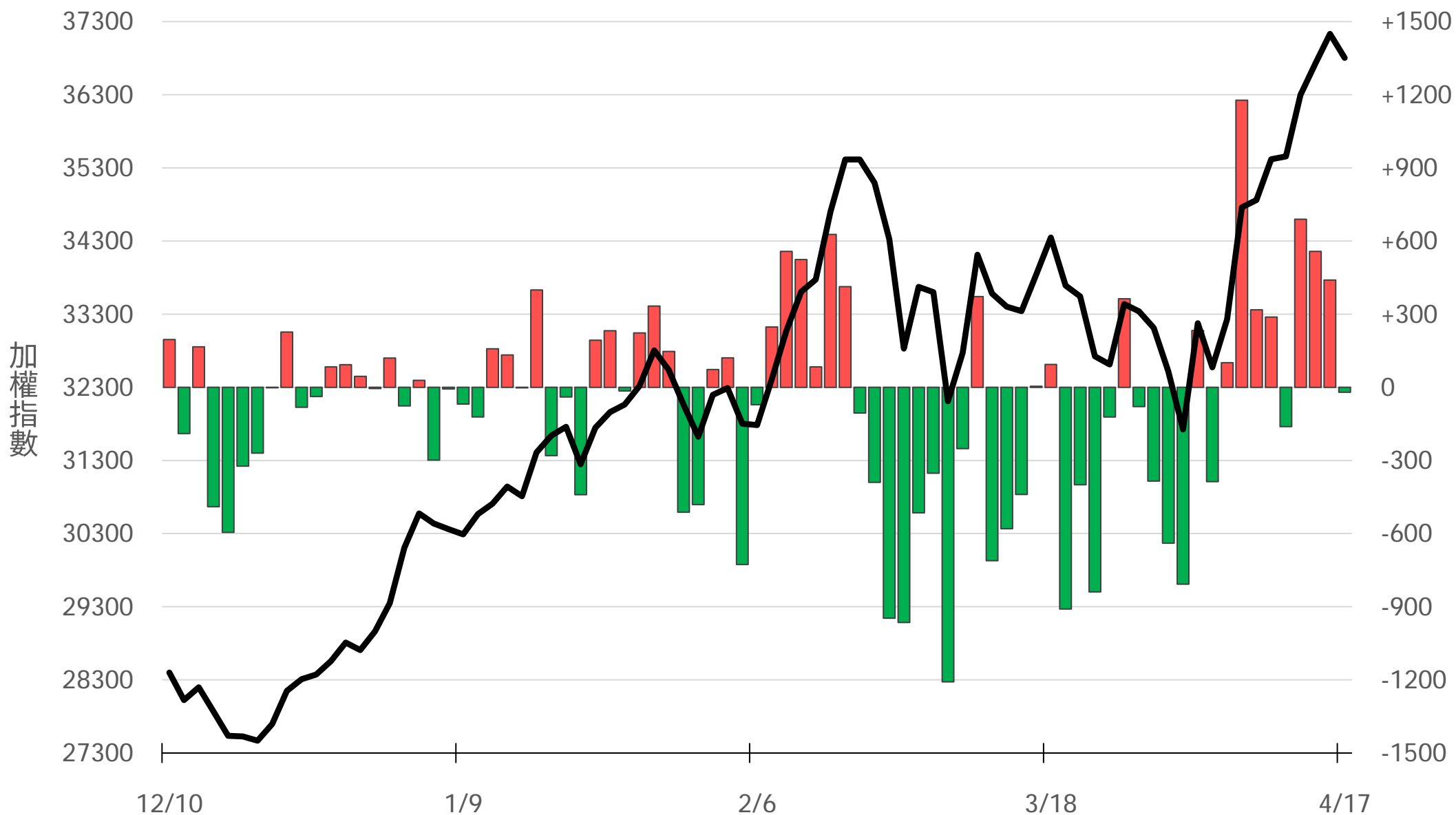
# 台指選波動度

VIX ▼ 28.55 買權 IV ▼ 25.54  
賣權 IV ▼ 26.76



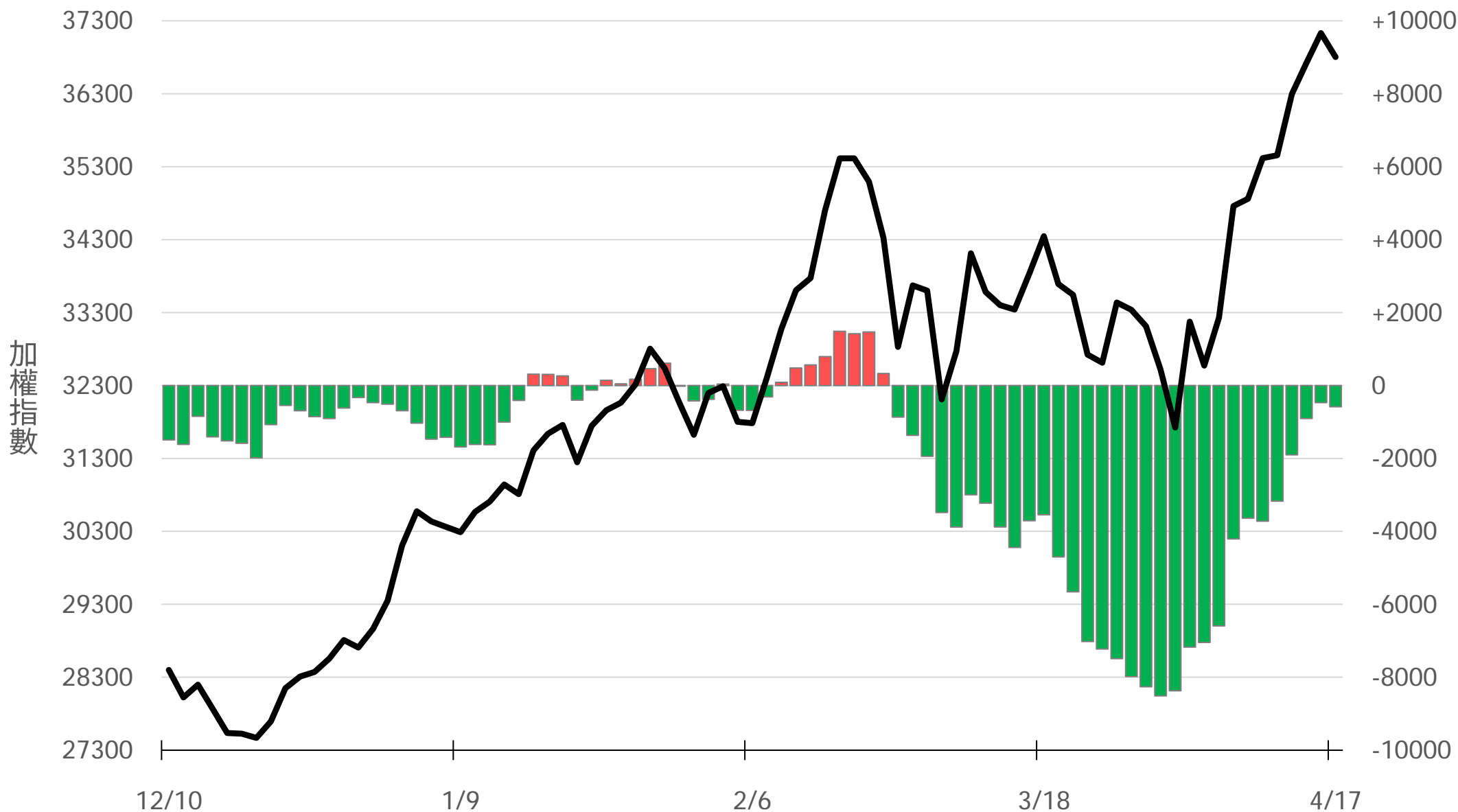
# 外資買賣超(億元)

# -20.40



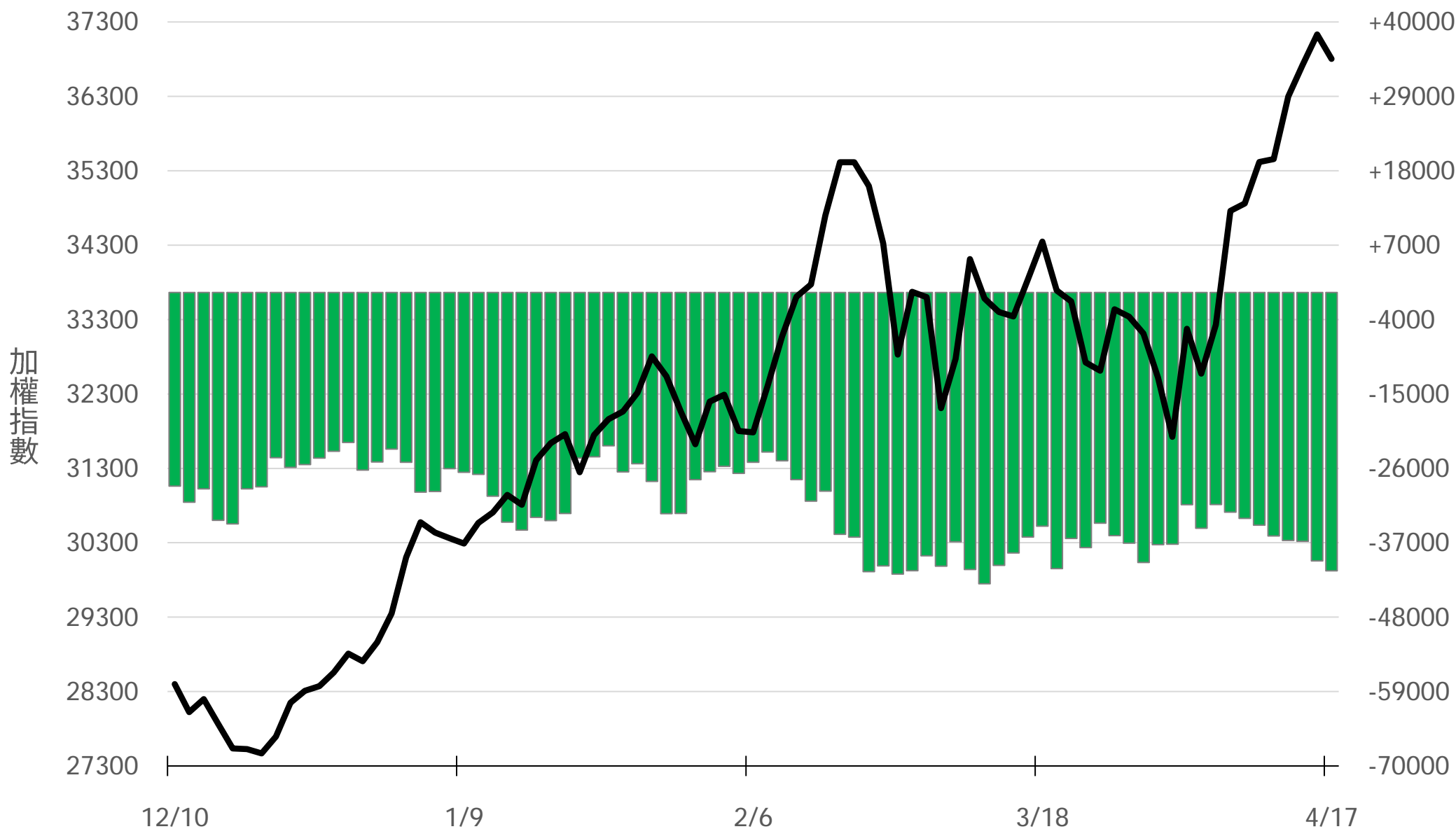
# 外資近20日累計買賣超(億元)

# -583.44



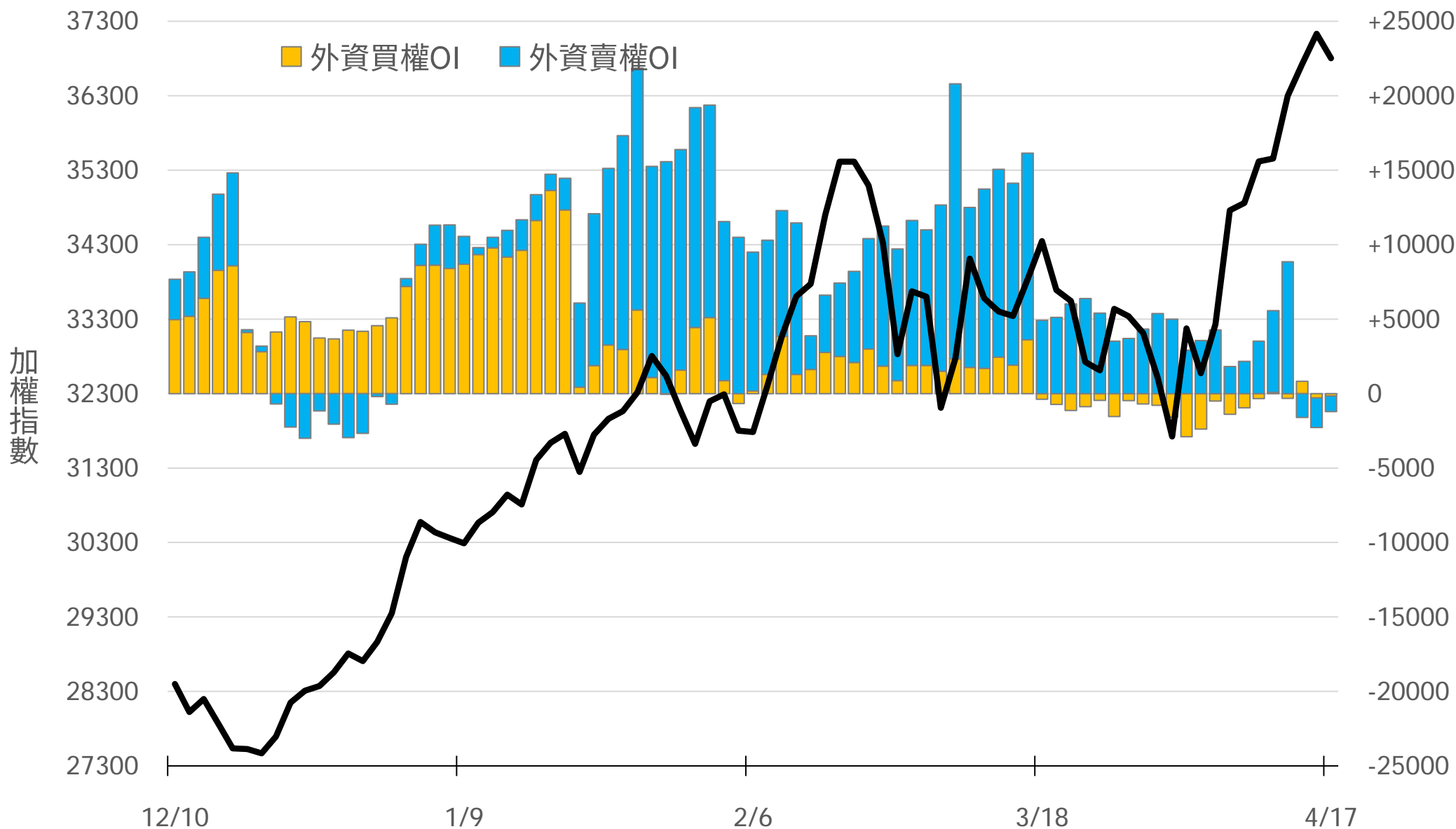
# 外資台指期OI(口)

# -41151



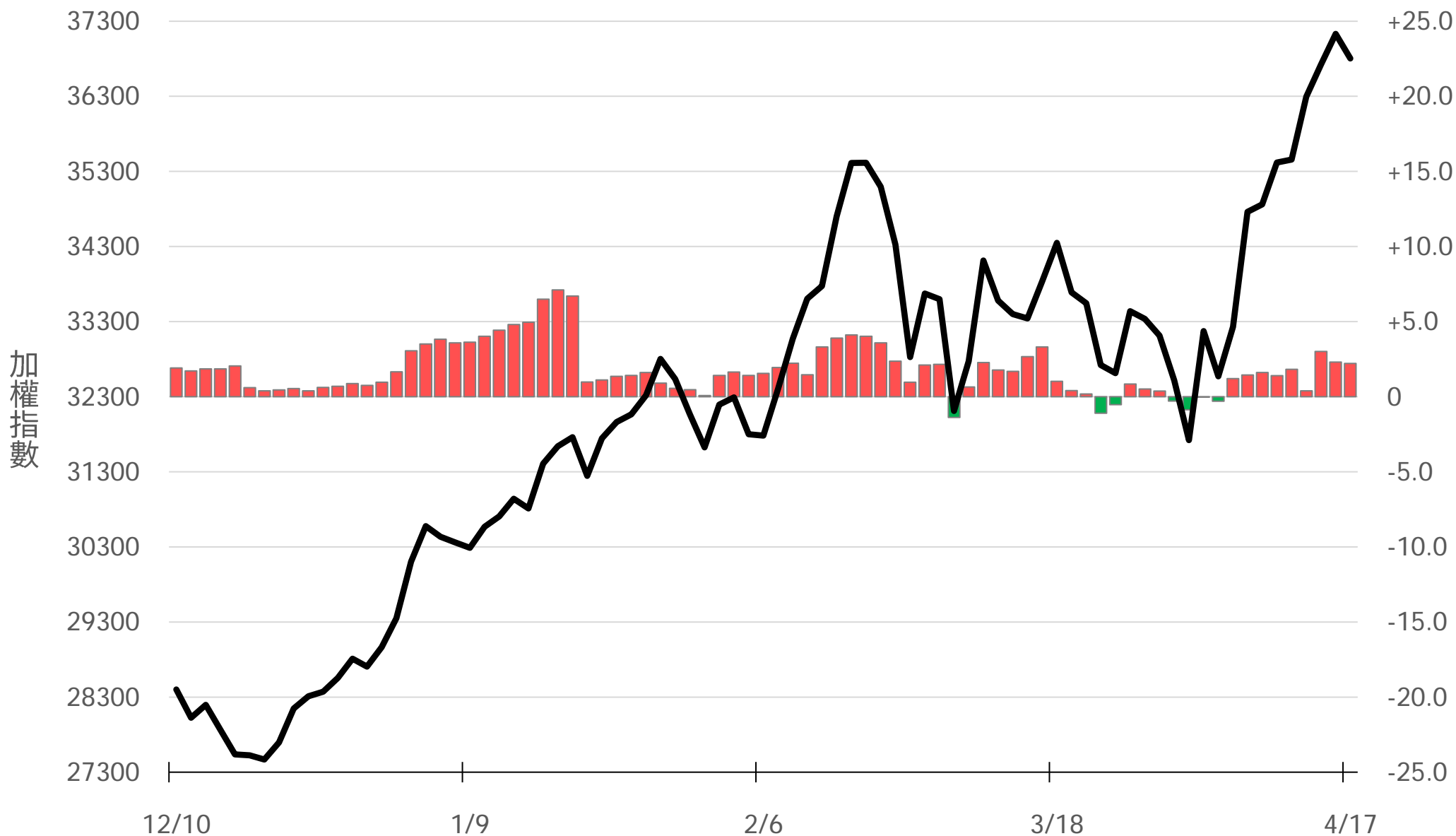
# 外資選權OI(口) 0軸以上為買方，以下為賣方

買權 -162  
賣權 -1049



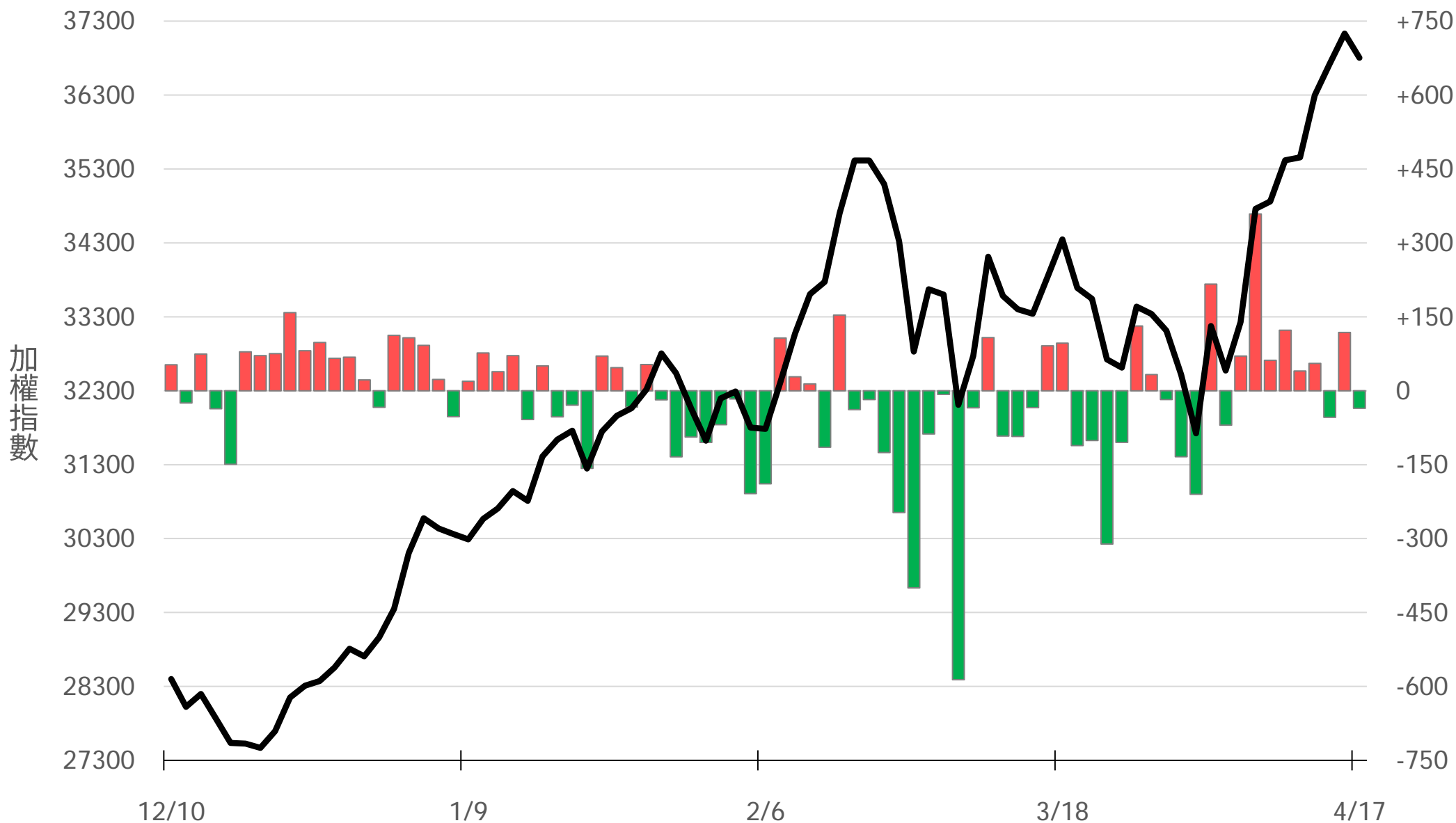
# 外資選權OI淨金額(億元)

# +2.21



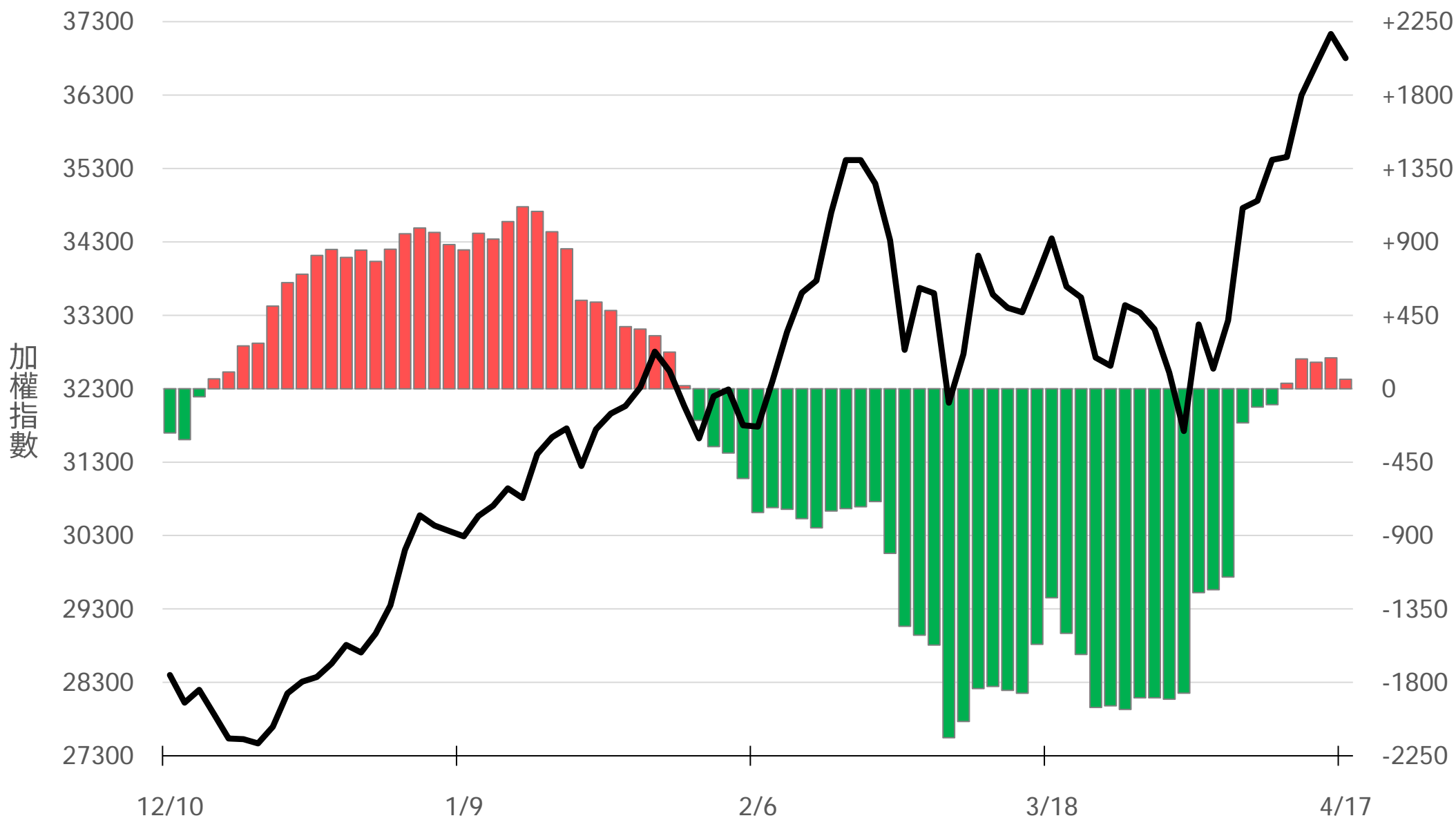
# 自營買賣超(億元)

# -35.65



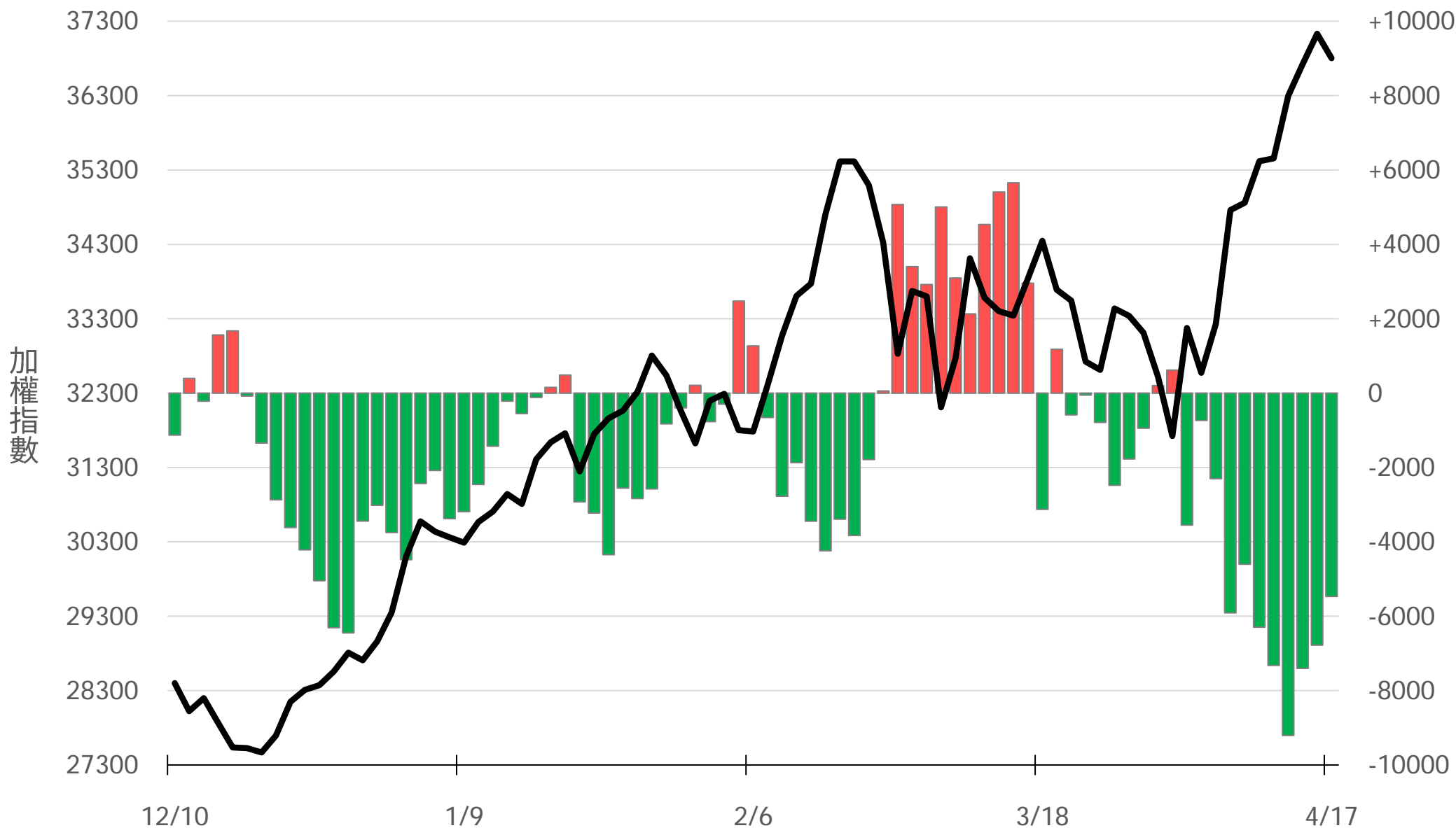
# 自營近20日累計買賣超(億元)

# +57.74



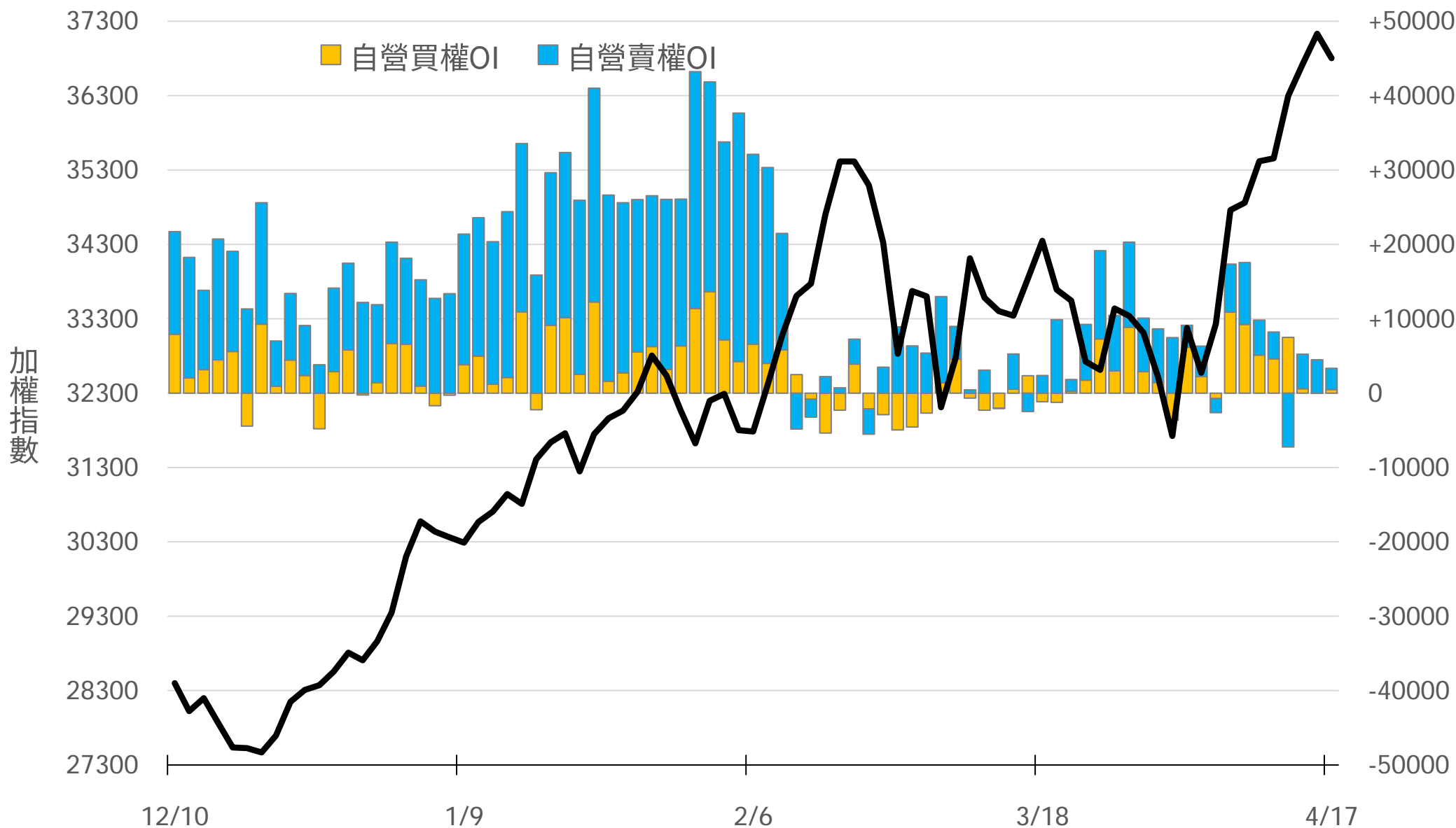
# 自營台指期OI(口)

# -5468



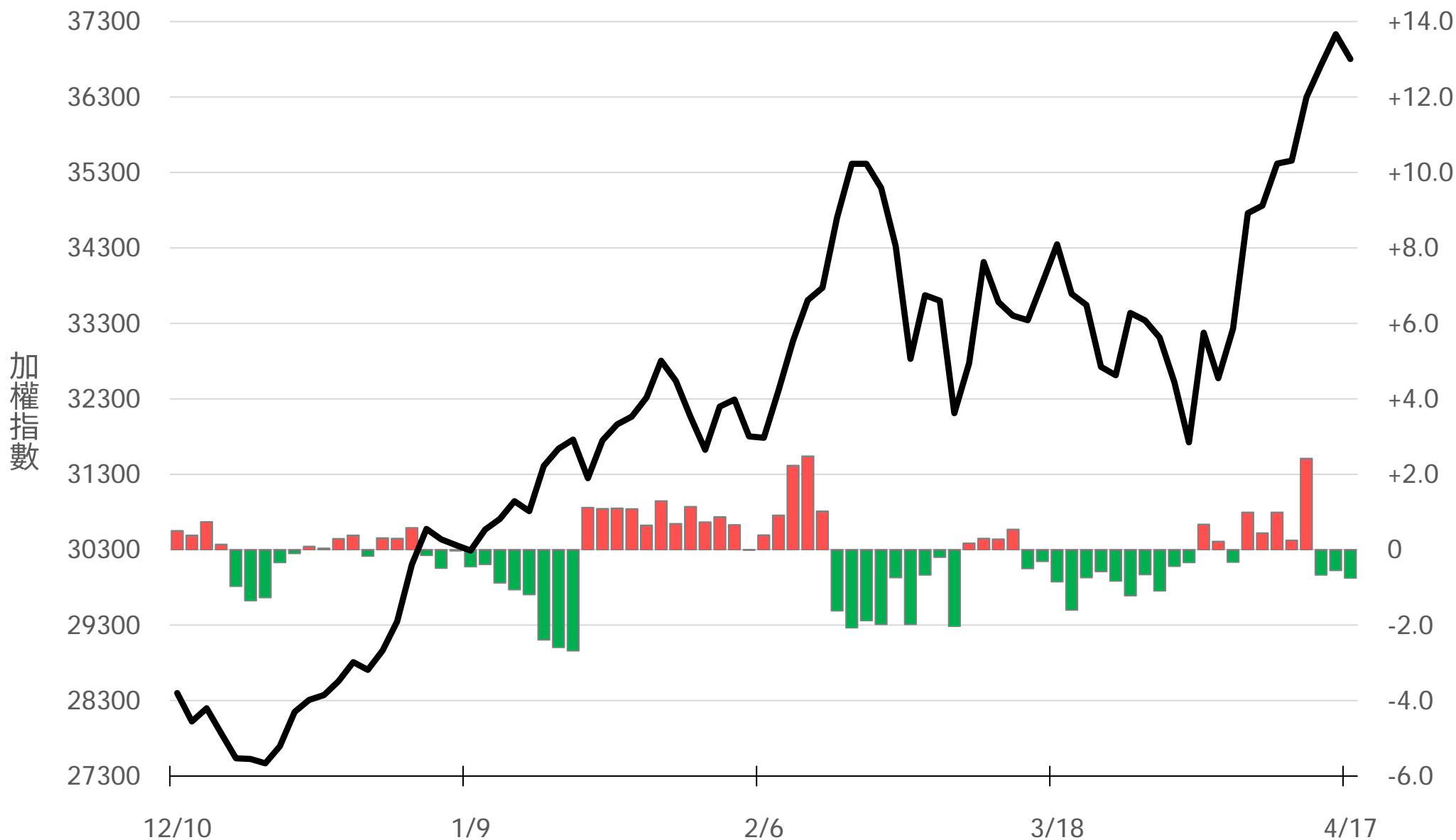
# 自營選權OI(口) 0軸以上為買方，以下為賣方

買權 +461  
賣權 +2870



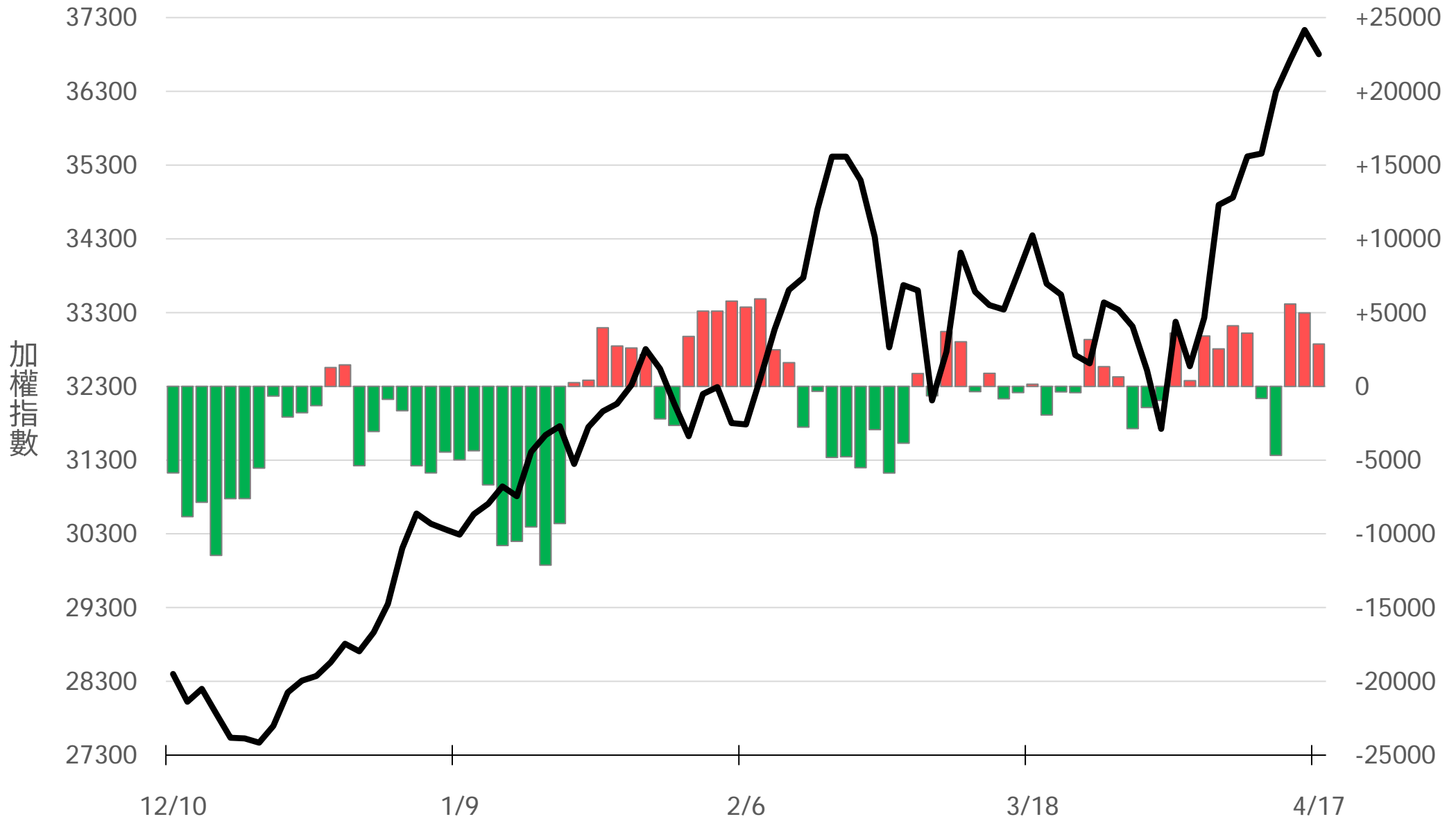
# 自營選權OI淨金額(億元)

-0.75



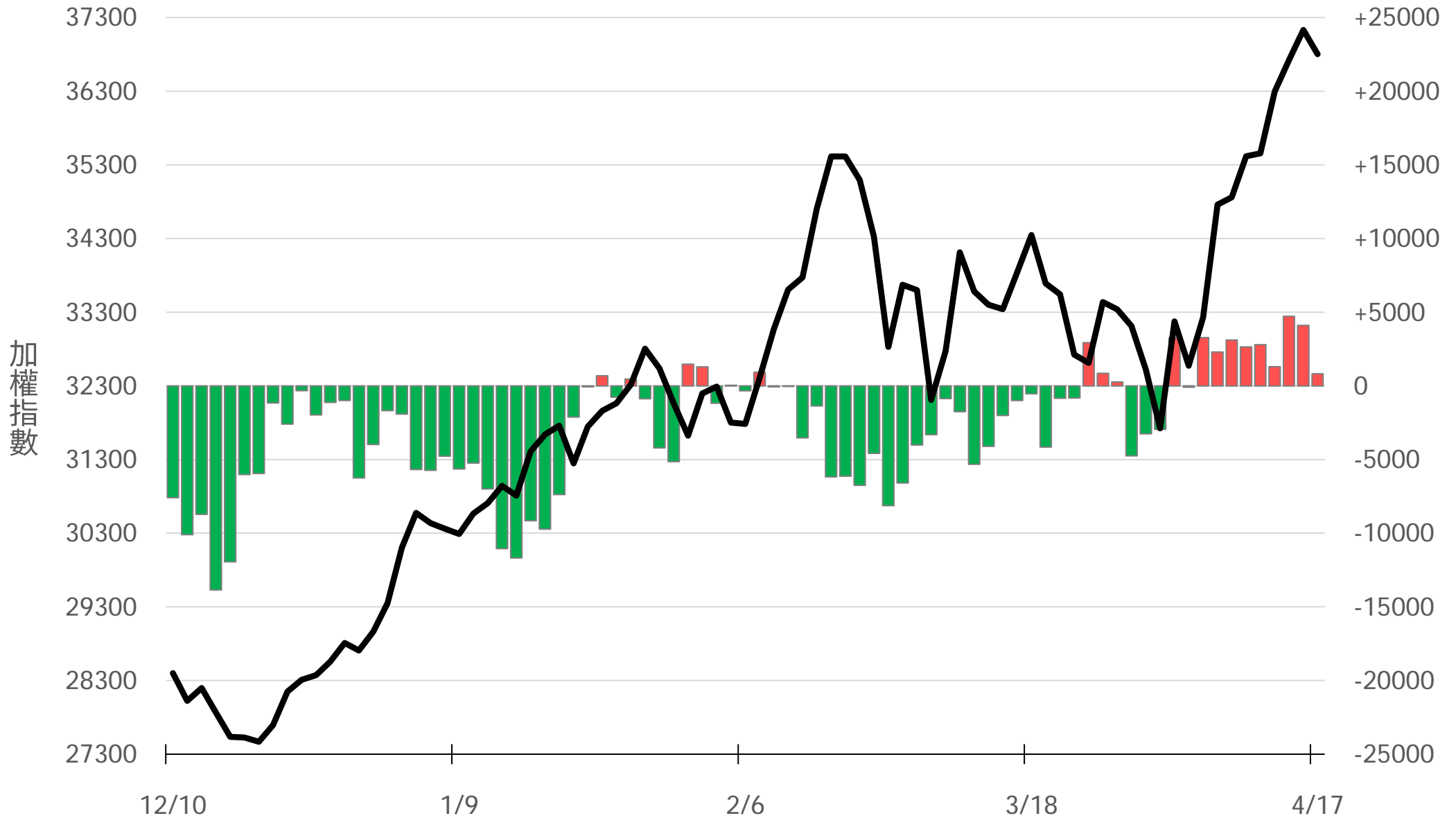
# 十特近月台指期O(口)

# +2877



# 十特全月台指期O(口)

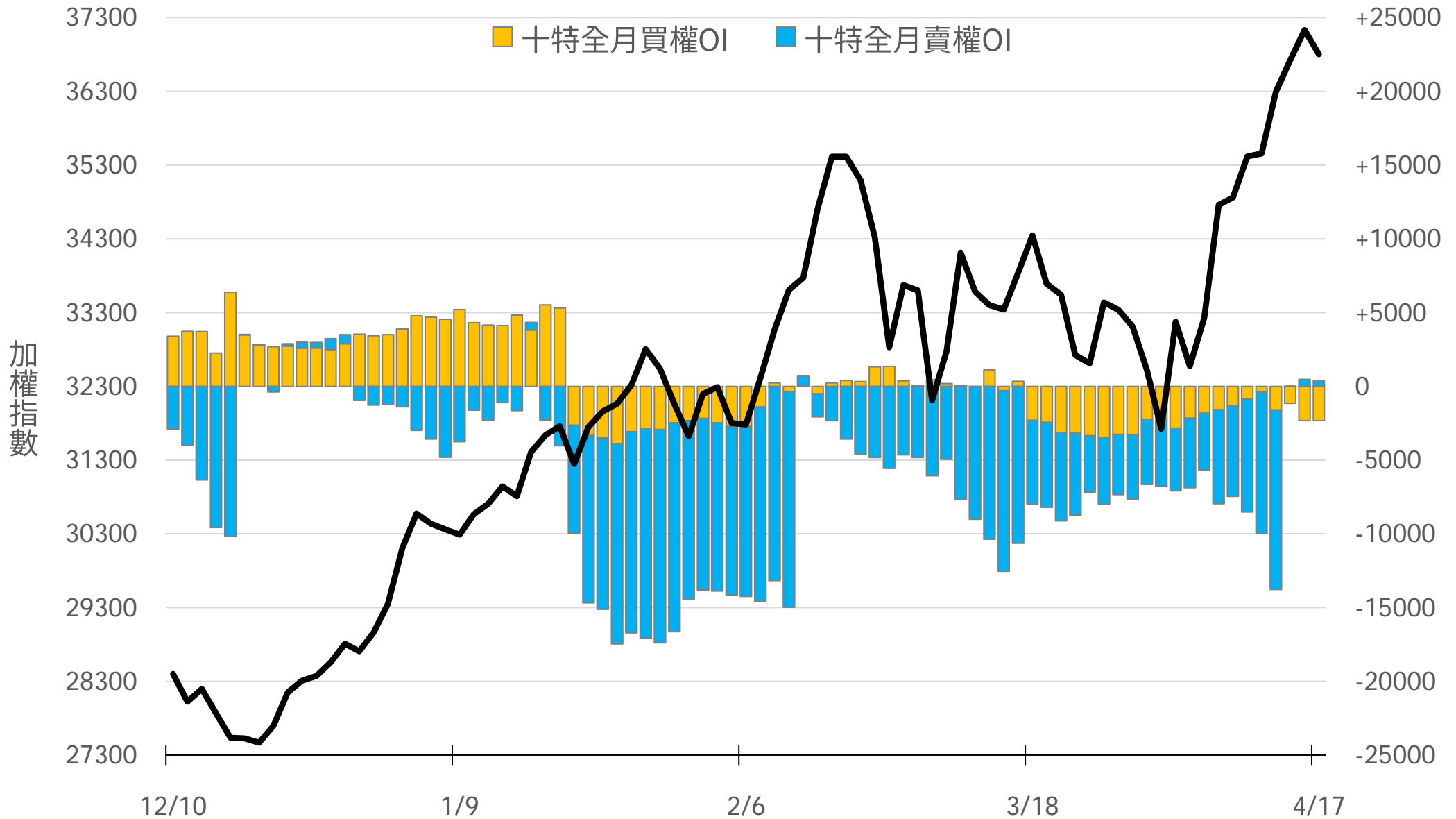
# +824



# 十特近月選權OI(口)

0軸以上為買方  
0軸以下為賣方

買權 -2326  
賣權 +367

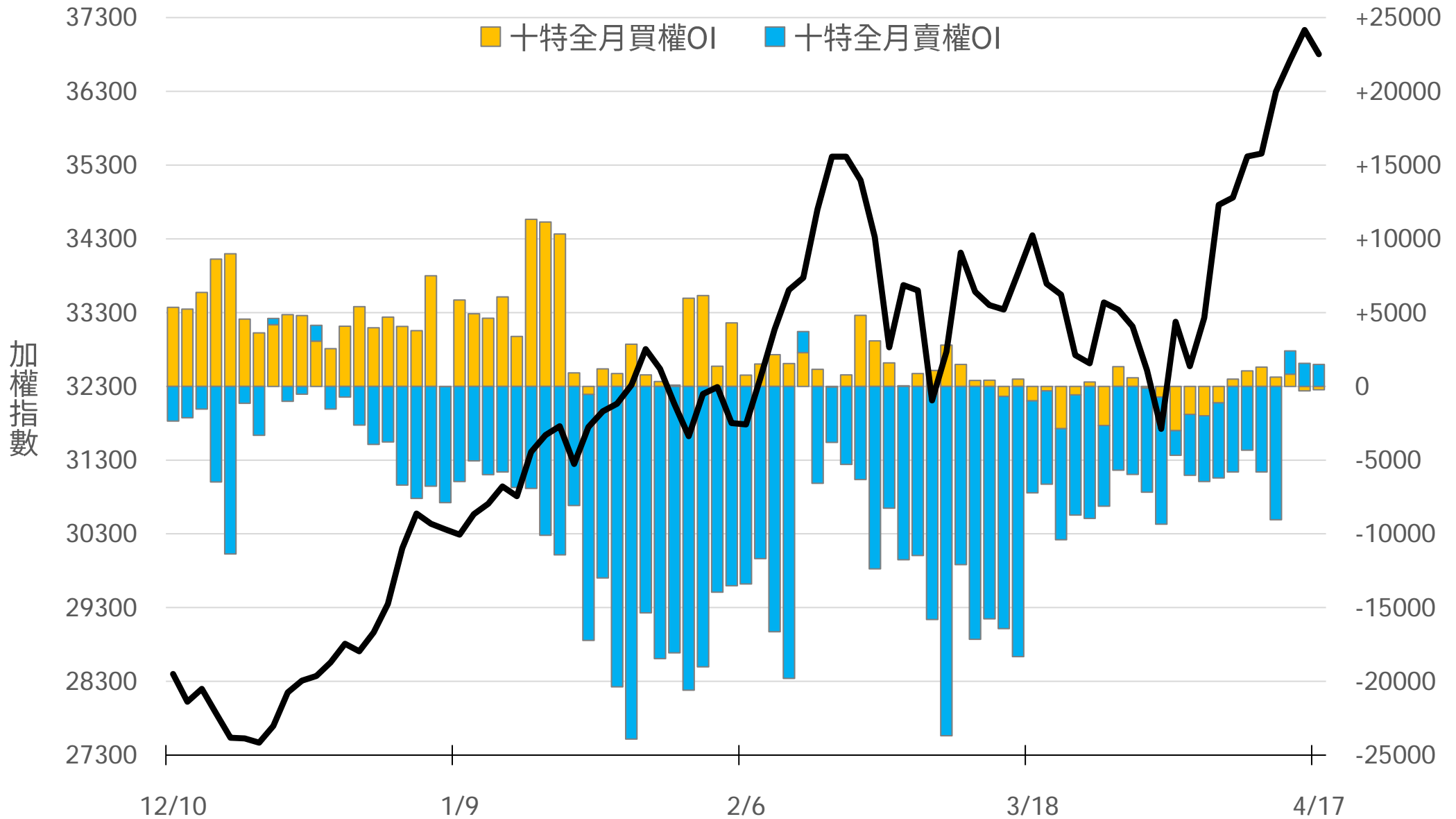


# 十特全月選權OI(口)

0軸以上為買方  
0軸以下為賣方

買權  
賣權

-226  
+1483



# 台指期盤後快訊



永豐期貨股份有限公司 | 台北市重慶南路一段2號8樓 | 02-2381-1799 | 114年金管期總字第010號 | 顧問事業部

本研究報告純屬研究性質僅供參考，不保證其完整性及精確性，報告內容具時效性，邇後若有變更，本公司將不做預告或主動更新。交易人決策時應衡量自身需求與交易風險，並就交易結果自行負責，本公司恕不負任何法律責任，亦不作任何保證。未經授權，禁止任何形式抄襲、引用或轉載。