



SGX

TSR20橡膠日報

2026年4月16日 永豐期貨顧問事業部編制

TSR20橡膠期貨收盤行情表

月份	結算	變動	變動%	交易量	OI	OI增減	跨月	價差	變動
05	203.5	+0.9 ▲	0.44%	1145	4982	-542	05/06	-0.6	-0.2
06	202.9	+0.7 ▲	0.35%	2874	15554	-326	06/07	+0.1	+0.1
07	203.0	+0.8 ▲	0.40%	3677	17450	+277	07/08	0	+0.1
08	203.0	+0.9 ▲	0.45%	2221	8871	+223	08/09	0	-0.1
09	203.0	+0.8 ▲	0.40%	1235	8690	+383	09/10	0	+0.1
10	203.0	+0.9 ▲	0.45%	555	4070	-295	10/11	0	-0.1
11	203.0	+0.8 ▲	0.40%	168	4283	+44	11/12	+0.4	+0.1
12	203.4	+0.9 ▲	0.44%	25	1324	-1	12/01	+0.1	-0.1
01	203.5	+0.8 ▲	0.39%	55	569	+43	01/02	+0.2	-0.0
02	203.7	+0.8 ▲	0.39%	20	158	+16	02/03	+0.1	+0.0
03	203.8	+0.8 ▲	0.39%	0	100	0	03/04	+0.3	-0.0
04	204.1	+0.8 ▲	0.39%	0	0	0	跨月價差 = 遠月 - 近月		

橡膠期貨最熱絡月份(第3個月)日K連續圖



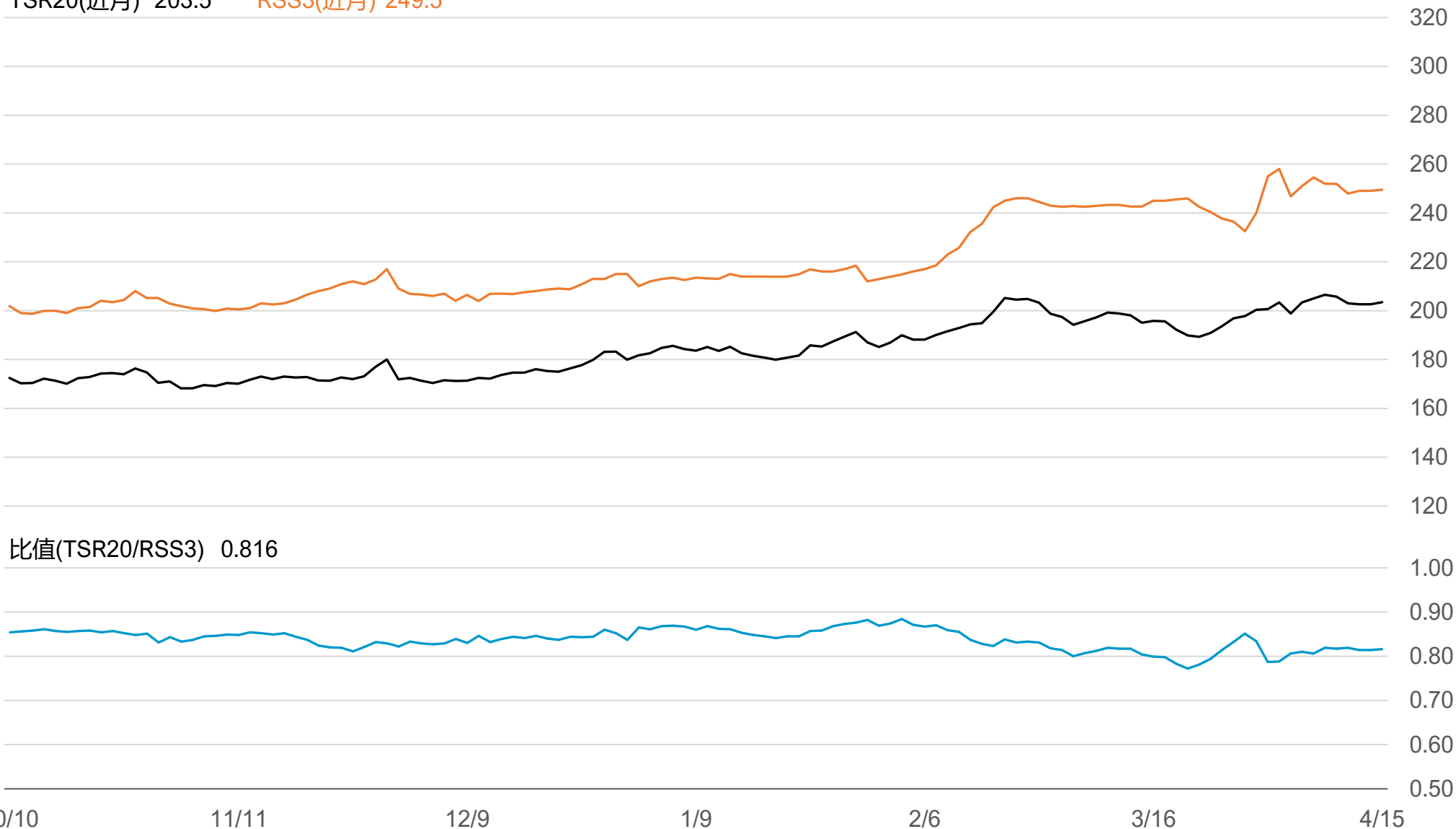
橡膠期貨近3個月價格走勢圖



SGX TSR20/RSS3比值走勢圖

TSR20(近月) 203.5

RSS3(近月) 249.5



比值(TSR20/RSS3) 0.816

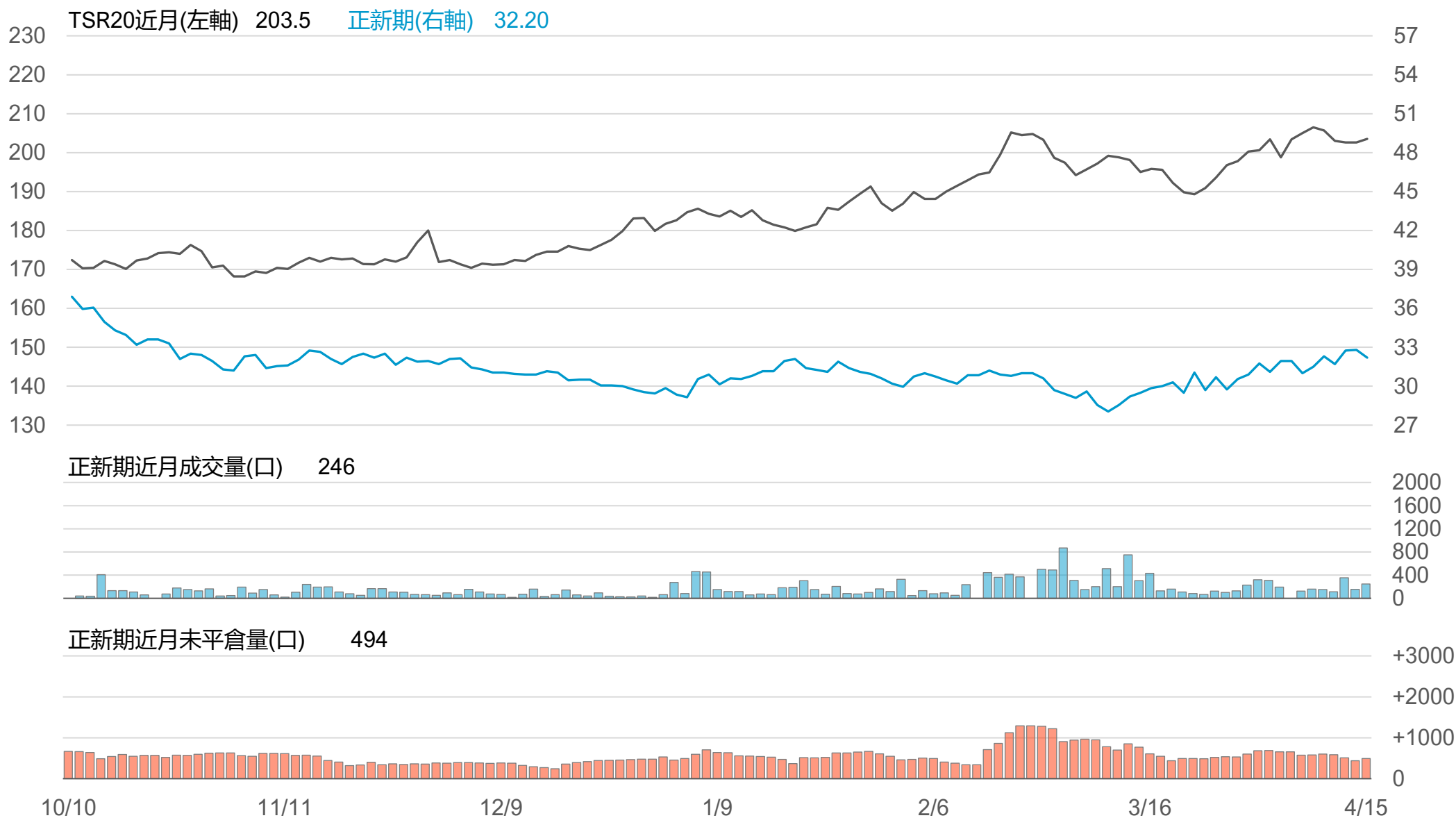
橡膠個股期收盤行情 - 正新(2105)

代碼	月份	收盤	變動	變動%	成交量(口)	OI(口)	增減(口)
FK	05	32.2	-0.70 ▼	2.13%	246	494	+128
FK	06	31.9	-0.90 ▼	2.74%	0	0	-366

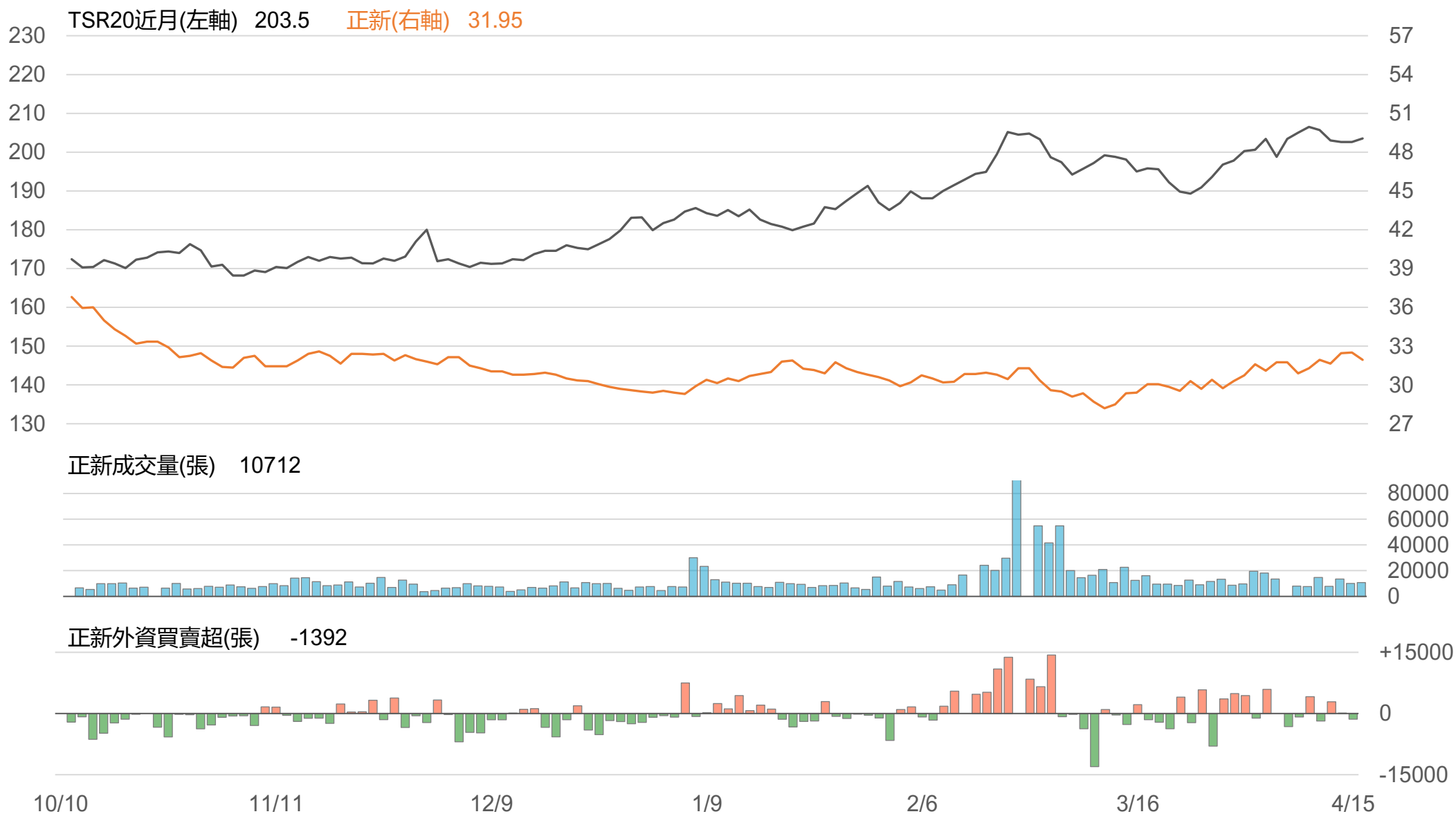
橡膠類股收盤行情

代號	公司	收盤	變動	變動%	成交量(張)	外資買賣超	
						連續(日)	累計(張)
2105	正新	31.95	-0.55 ▼	1.69%	10712	連1賣	-1392
2101	南港	36.5	-0.05 ▼	0.14%	1326	連2賣	-384
2102	泰豐	19.25	-0.60 ▼	3.02%	526	連2賣	-455
2106	建大	18.4	-0.15 ▼	0.81%	685	連3買	+683
2109	華豐	14.7	-0.10 ▼	0.68%	147	連4買	+130

TSR20 / 正新期(FK)



TSR20 / 正新(2105)



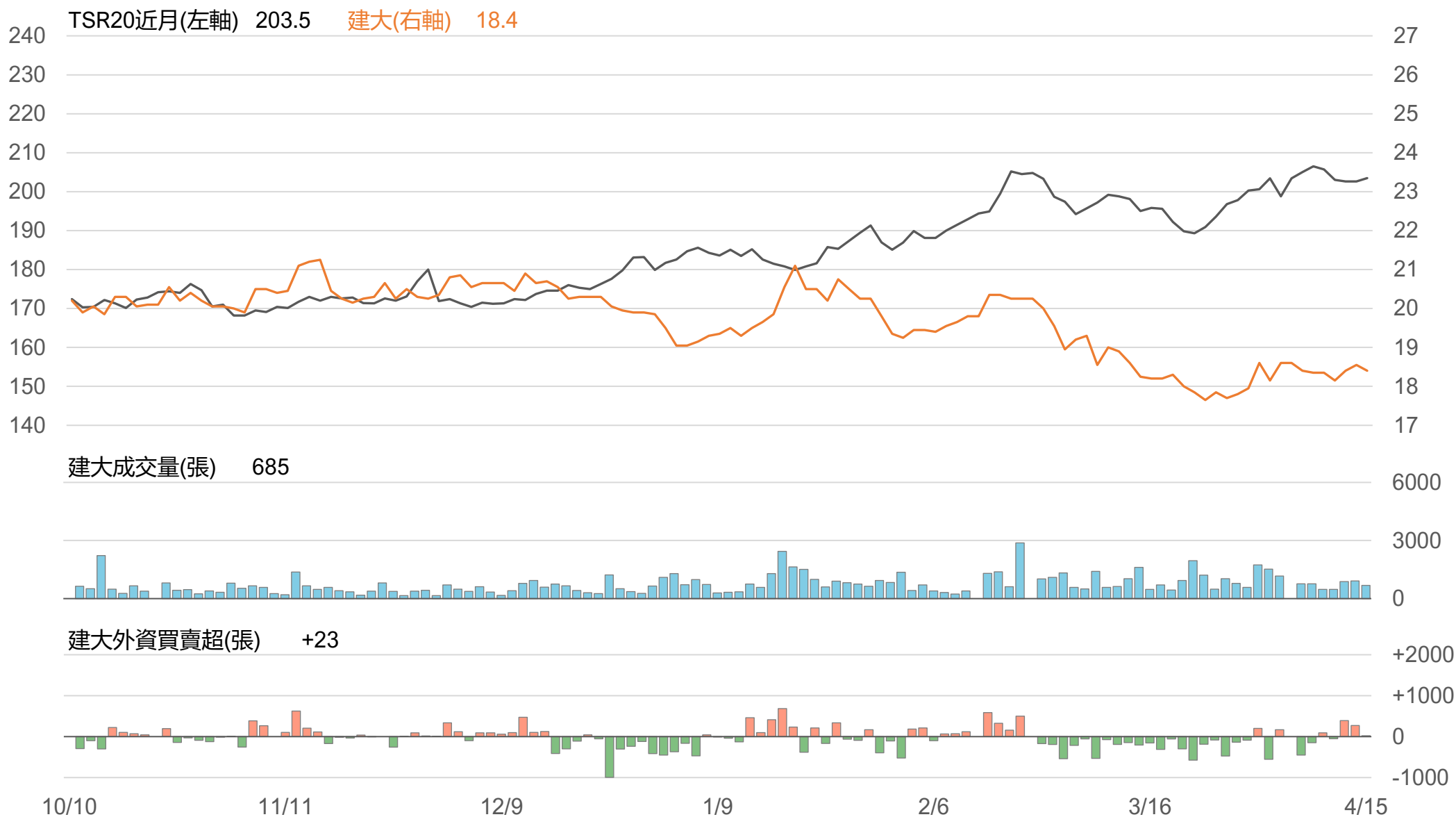
TSR20 / 南港(2101)



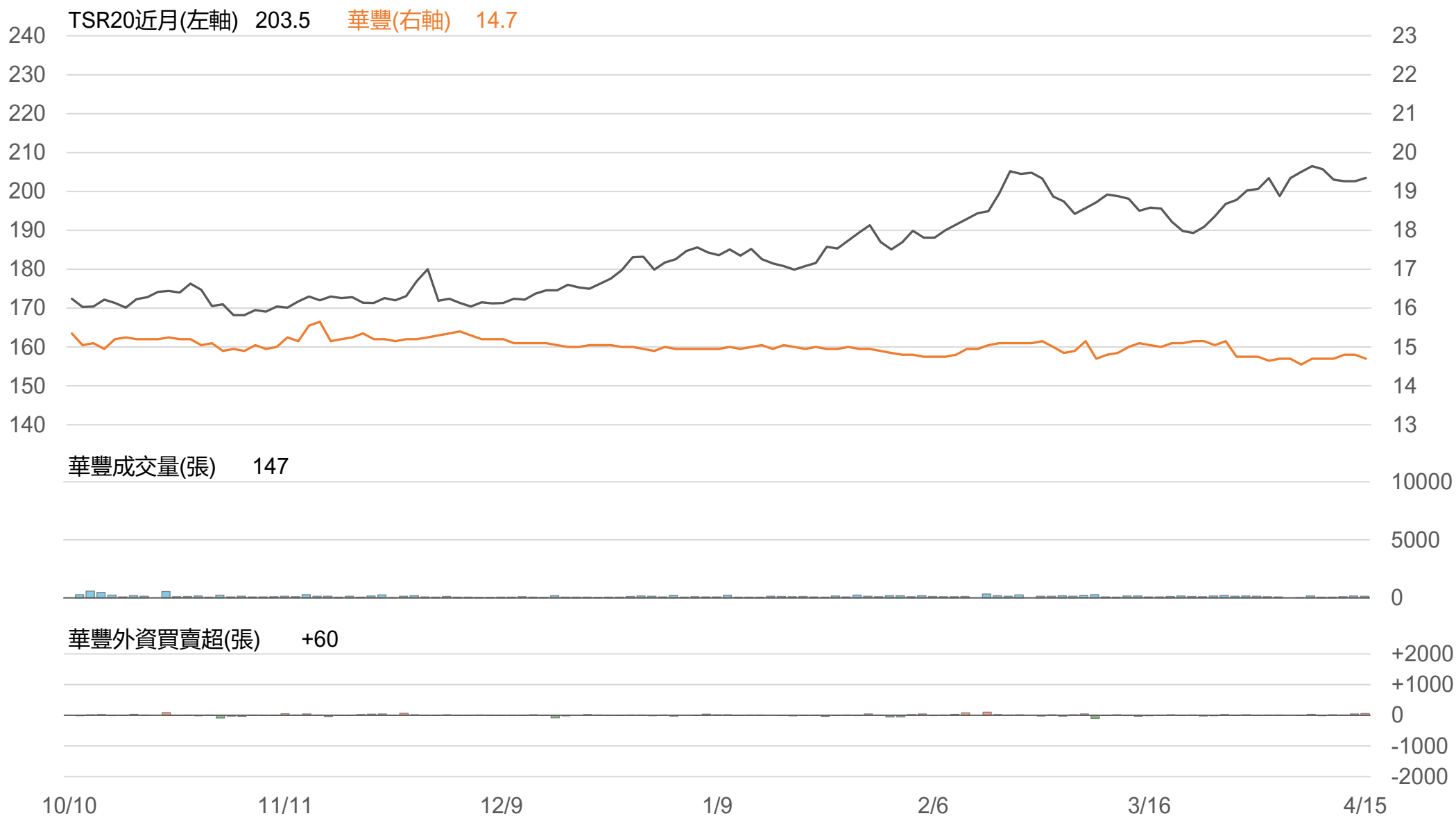
TSR20 / 泰豐(2102)



TSR20 / 建大(2106)



TSR20 / 華豐(2109)



敬語

本研究報告純屬研究性質僅供參考，不保證其完整性及精確性，報告內容具時效性，邇後若有變更，本公司將不做預告或主動更新。交易人應審慎考量本身之需求及交易可能衍生之風險，並就交易結果自行負責，本公司恕不負任何法律責任，亦不作任何保證。未經本公司授權，禁止以任何形式複製、轉載或節錄。

永豐期貨股份有限公司 | 台北市重慶南路一段2號8樓 | 02-2381-1799 | 114年金管期總字第010號 | 顧問事業部