

# A50晨報

永豐期貨顧問事業部編製

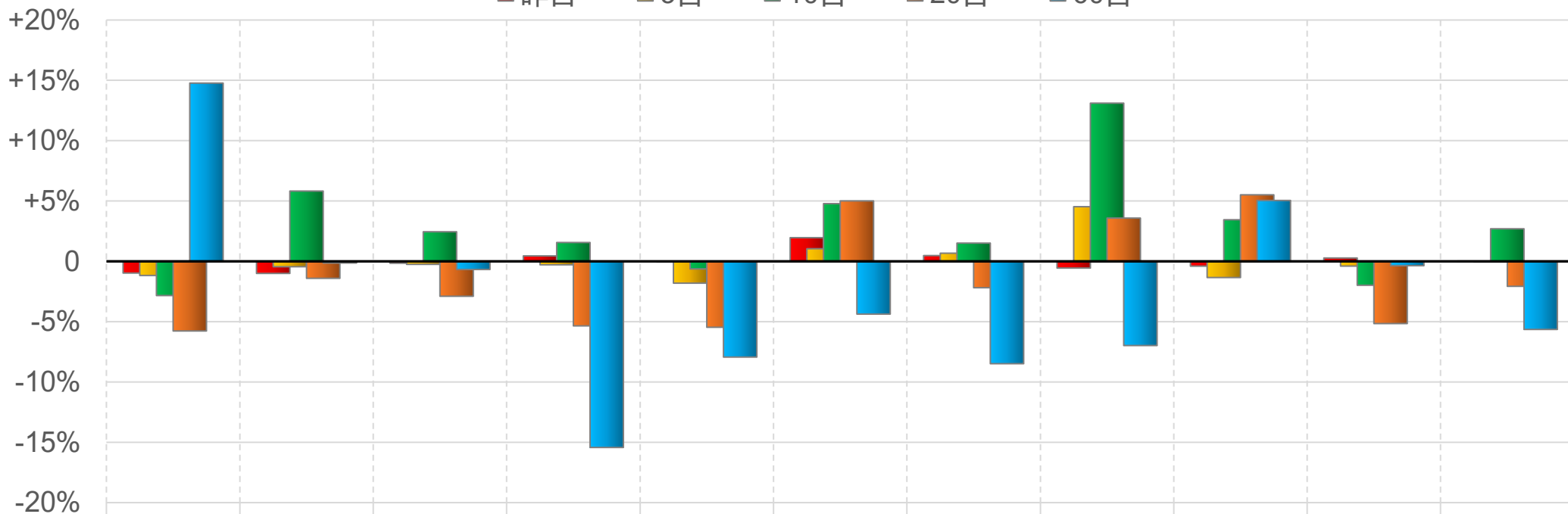


# 陸股主要指數

標的	收盤	漲跌	漲跌幅	今年以來	0% (52週低)	↔	100% (52週高)
上證指數	4027.21	+0.58	+0.01%	+1.5%			82%
上證50	2934.22	+10.03	+0.34%	-3.2%			57%
上證180	9944.72	-4.60	-0.05%	-0.7%			73%
深證指數	2685.30	-19.13	-0.71%	+6.1%			91%
中小板	15377.20	-115.34	-0.74%	+5.7%			90%
創業板	4227.47	-34.79	-0.82%	+8.1%			96%
滬深300	4685.25	-16.04	-0.34%	+1.2%			86%
A50指數	15341.29	+29.39	+0.19%	+0.2%			85%
恆生指數	25947.32	+75.00	+0.29%	+1.2%			71%
H股指數	8718.26	+46.65	+0.54%	-2.2%		49%	

# 上證行業指數表現

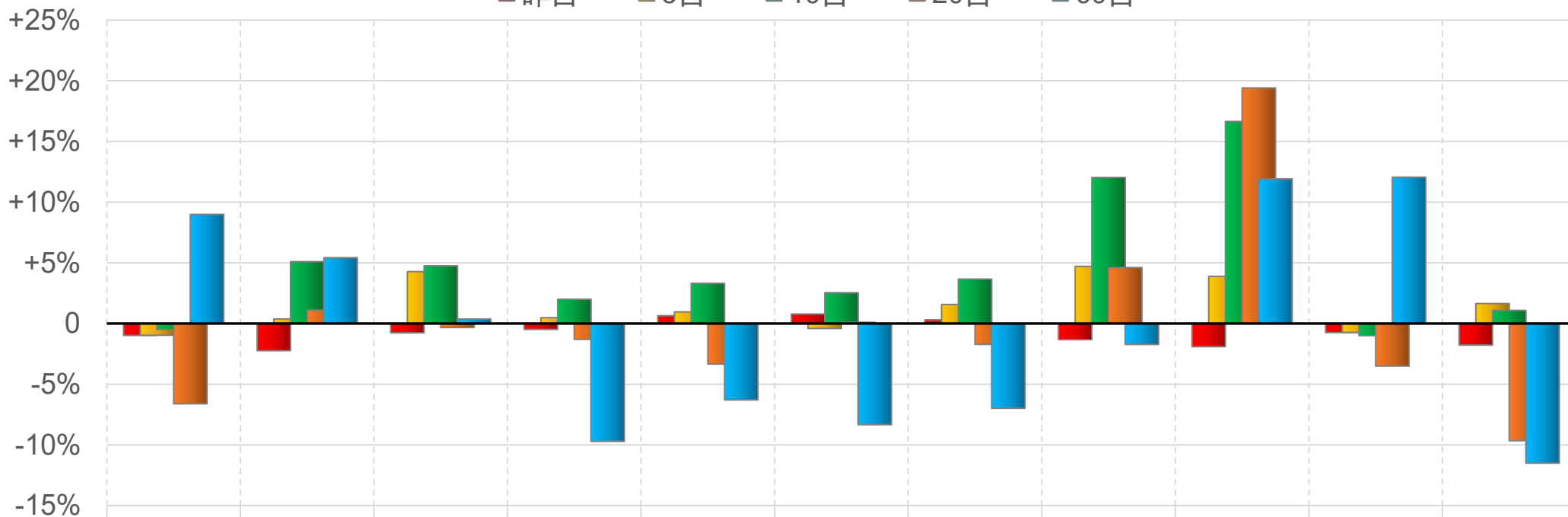
■ 昨日    ■ 5日    ■ 10日    ■ 20日    ■ 60日



	能源	材料	工業	可選	消費	醫藥	金融	信息	電信	公用	地企
■ 昨日	-0.97%	-1.00%	-0.16%	0.45%	0.00%	1.96%	0.48%	-0.56%	-0.40%	0.28%	0.01%
■ 5日	-1.17%	-0.45%	-0.25%	-0.29%	-1.81%	1.04%	0.67%	4.53%	-1.34%	-0.40%	-0.04%
■ 10日	-2.84%	5.82%	2.45%	1.56%	-0.63%	4.78%	1.51%	13.11%	3.45%	-1.98%	2.70%
■ 20日	-5.77%	-1.41%	-2.90%	-5.35%	-5.47%	5.01%	-2.19%	3.58%	5.51%	-5.16%	-2.07%
■ 60日	14.77%	-0.14%	-0.68%	-15.43%	-7.94%	-4.37%	-8.49%	-6.98%	5.05%	-0.36%	-5.65%

# 深證行業指數表現

■ 昨日    ■ 5日    ■ 10日    ■ 20日    ■ 60日

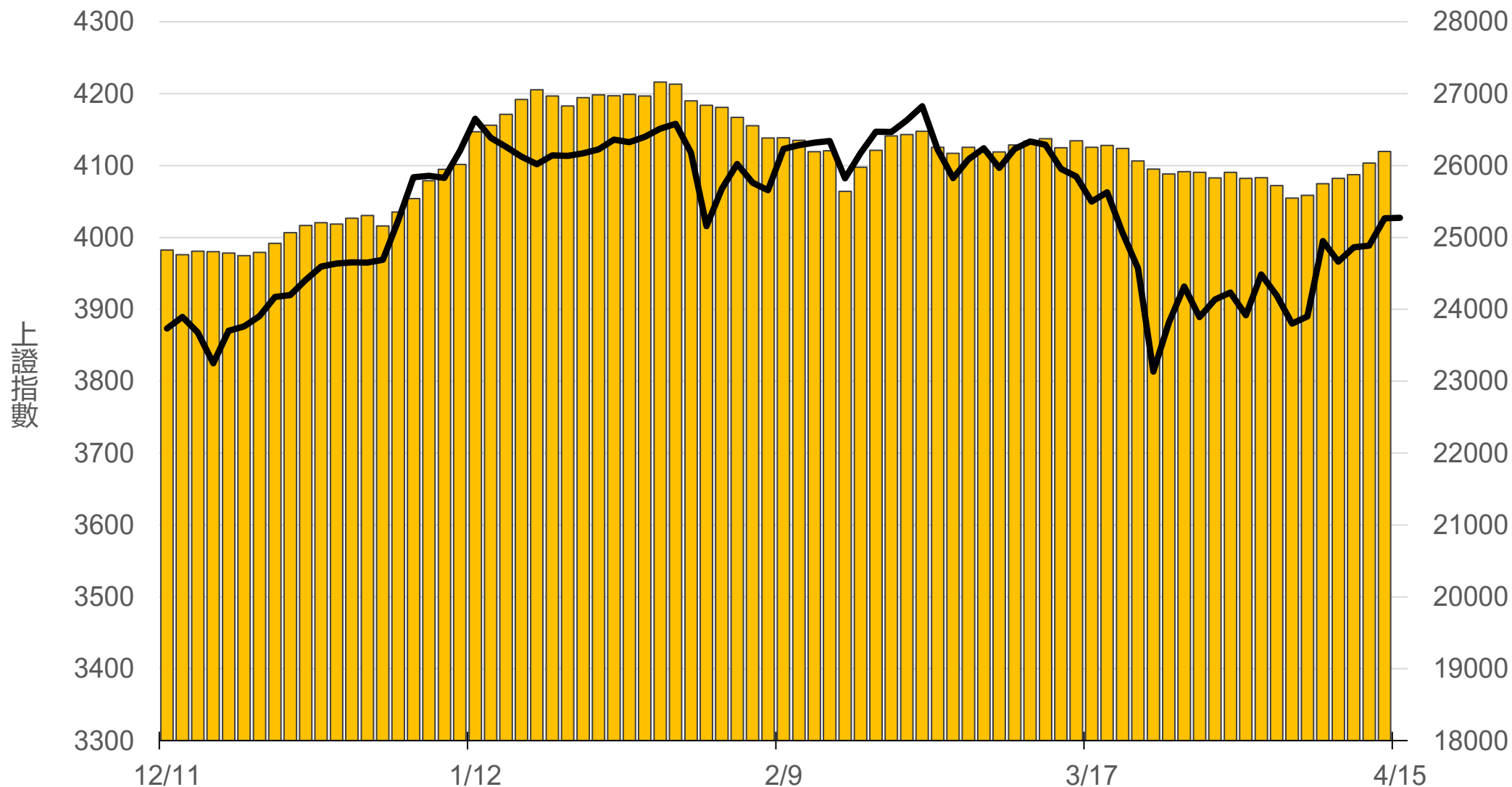


	能源	材料	工業	可選	消費	醫藥	金融	信息	電信	公用	地產
■ 昨日	-0.98%	-2.23%	-0.77%	-0.48%	0.65%	0.78%	0.31%	-1.33%	-1.91%	-0.75%	-1.78%
■ 5日	-0.96%	0.38%	4.28%	0.48%	0.96%	-0.41%	1.57%	4.71%	3.88%	-0.73%	1.65%
■ 10日	-0.49%	5.10%	4.76%	2.00%	3.31%	2.54%	3.66%	12.04%	16.65%	-1.00%	1.08%
■ 20日	-6.61%	1.10%	-0.33%	-1.30%	-3.34%	0.10%	-1.72%	4.61%	19.41%	-3.50%	-9.65%
■ 60日	8.99%	5.42%	0.37%	-9.71%	-6.29%	-8.34%	-6.98%	-1.72%	11.91%	12.06%	-11.50%

# 滬深兩市融資餘額 (億人民幣)

僅更新至  
前一日數據

# 26197.6



# 一般型ETF (單位: 張, 新台幣億元)

商品	收盤	漲跌	漲跌幅	成交量	金額	市值
元大上證50 (006206)	37.27	+0.45 ↑	1.22%	115	0.04	11.7
富邦上證180 (006205)	40.38	+0.36 ↑	0.90%	556	0.23	43.0
富邦中證500 (00783)	28.62	+0.01 ↑	0.03%	34	0.01	3.0
富邦深100 (00639)	16.59	+0.09 ↑	0.55%	911	0.15	20.0
群益深證中小 (00643)	18.85	+0.07 ↑	0.37%	1855	0.35	16.6
元大寶滬深 (0061)	24.13	+0.13 ↑	0.54%	248	0.06	26.1
復華滬深 (006207)	32.33	+0.31 ↑	0.97%	140	0.05	7.6
國泰A50 (00636)	28.00	+0.33 ↑	1.19%	1186	0.33	32.4
富邦恆生國企 (00700)	17.65	+0.21 ↑	1.20%	321	0.06	6.6

# 槓桿及反向型ETF (單位: 張, 新台幣億元)

商品	收盤	漲跌	漲跌幅	成交量	金額	市值
富邦上證180正2 (00633L)	50.20	+1.33 ↑	2.72%	4940	2.49	81.8
富邦上證180反1 (00634R)	3.15	-0.04 ↓	1.25%	891	0.03	1.5
元大滬深300正2 (00637L)	20.69	+0.51 ↑	2.53%	29168	6.06	199.6
元大滬深300反1 (00638R)	6.76	-0.10 ↓	1.46%	303	0.02	1.8
國泰A50正2 (00655L)	34.98	+0.90 ↑	2.64%	1343	0.47	28.3
國泰A50反1 (00656R)	5.95	-0.10 ↓	1.65%	55	0.00	1.2
復華香港正2 (00650L)	17.62	+0.38 ↑	2.20%	5912	1.05	22.0
復華香港反1 (00651R)	5.18	-0.09 ↓	1.71%	858	0.04	1.8
富邦恆生國企正2 (00665L)	9.96	+0.24 ↑	2.47%	21883	2.20	49.5
富邦恆生國企反1 (00666R)	9.00	-0.10 ↓	1.10%	82	0.01	1.4

# ETF期貨 (單位: 口)

商品	月份	收盤	漲跌	漲跌幅	成交量	OI	增減	
富邦上證180 (OAF)	04	40.43	+0.17	↑	0.42%	38	95	-8
	05	40.56	+0.21	↑	0.52%	27	726	+23
元大上證50 (OBF)	04	37.30	+0.33	↑	0.89%	13	8	-11
	05	37.28	+0.25	↑	0.68%	12	14	+8
國泰A50 (OJF)	04	28.01	+0.07	↑	0.25%	32	34	-45
	05	27.97	+0.01	↑	0.04%	39	114	+18
富邦深100 (OKF)	04	16.65	-0.02	↓	0.12%	36	60	+8
	05	16.55	-0.13	↓	0.78%	40	552	+12
群益深中小 (OOF)	04	18.84	-0.07	↓	0.37%	42	12	-53
	05	18.70	-0.10	↓	0.53%	68	79	+41

# A50晨報



永豐期貨股份有限公司 | 台北市重慶南路一段2號8樓 | 02-2381-1799 | 114年金管期總字第010號 | 顧問事業部

本研究報告純屬研究性質僅供參考，不保證其完整性及精確性，報告內容具時效性，邇後若有變更，本公司將不做預告或主動更新。交易人決策時應衡量自身需求與交易風險，並就交易結果自行負責，本公司恕不負任何法律責任，亦不作任何保證。未經授權，禁止任何形式抄襲、引用或轉載。