

# A50晨報

永豐期貨顧問事業部編製

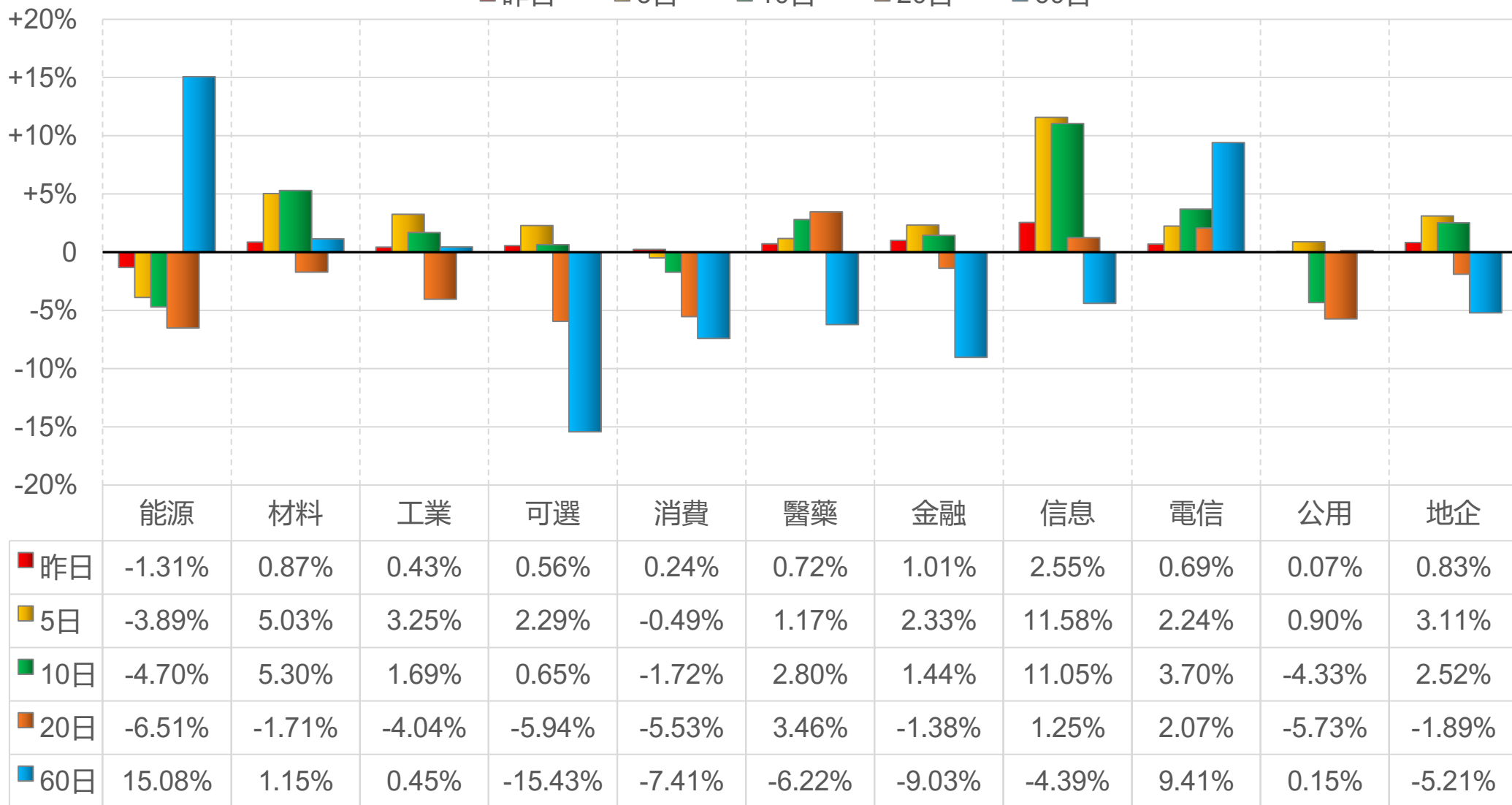


# 陸股主要指數

標的	收盤	漲跌	漲跌幅	今年以來	0% (52週低)	↔	100% (52週高)
上證指數	4026.63	+38.07	+0.95%	+1.5%			82%
上證50	2924.18	+24.71	+0.85%	-3.5%			55%
上證180	9949.32	+91.92	+0.93%	-0.7%			73%
深證指數	2704.43	+37.88	+1.42%	+6.9%			93%
中小板	15492.54	+202.77	+1.33%	+6.5%			92%
創業板	4262.26	+82.29	+1.97%	+9.0%			99%
滬深300	4701.28	+55.13	+1.19%	+1.5%			88%
A50指數	15311.90	+182.83	+1.21%	+0.0%			84%
恆生指數	25872.32	+211.47	+0.82%	+0.9%			70%
H股指數	8671.61	+69.55	+0.81%	-2.7%	46%		

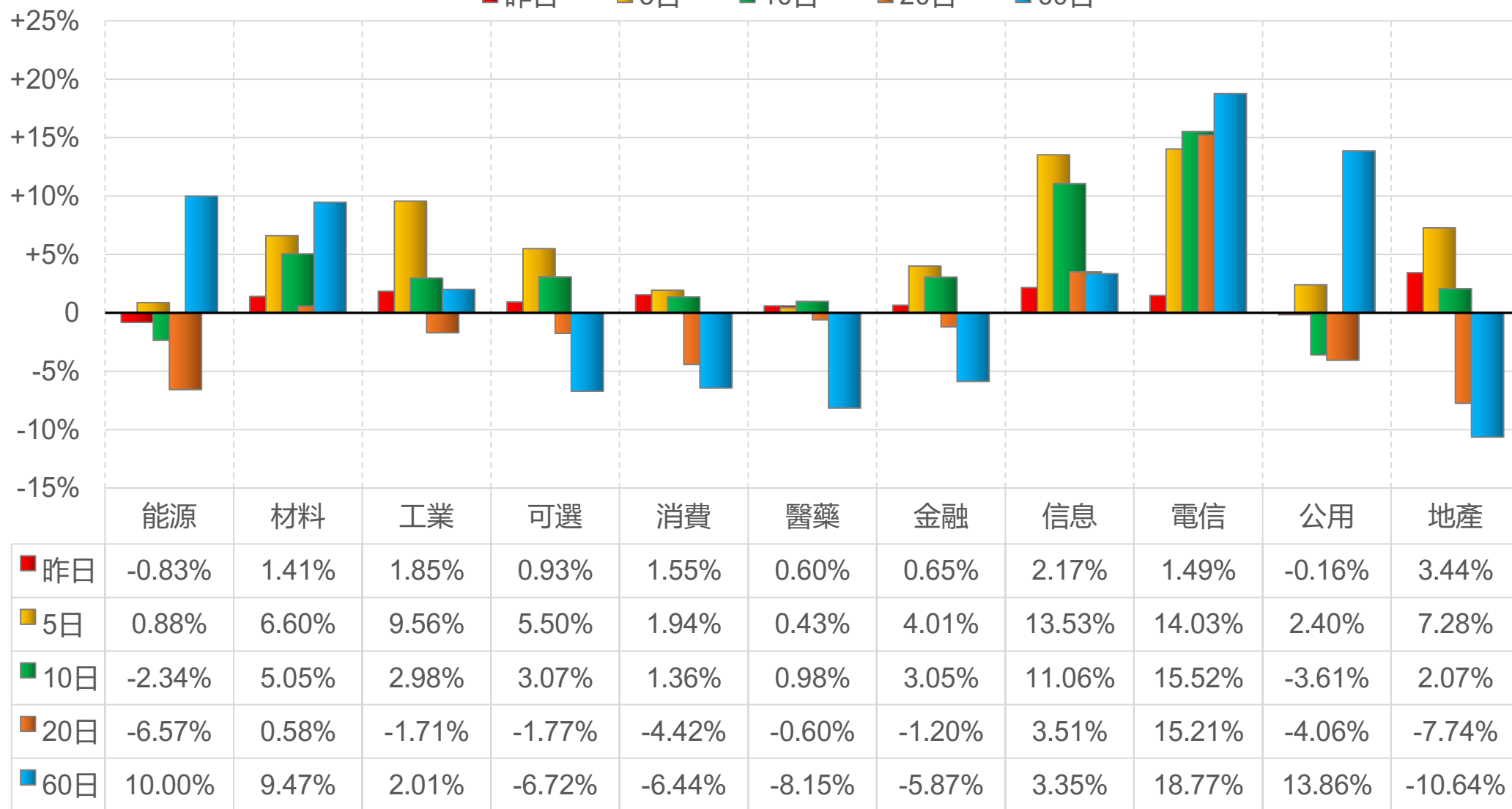
# 上證行業指數表現

■ 昨日    ■ 5日    ■ 10日    ■ 20日    ■ 60日



# 深證行業指數表現

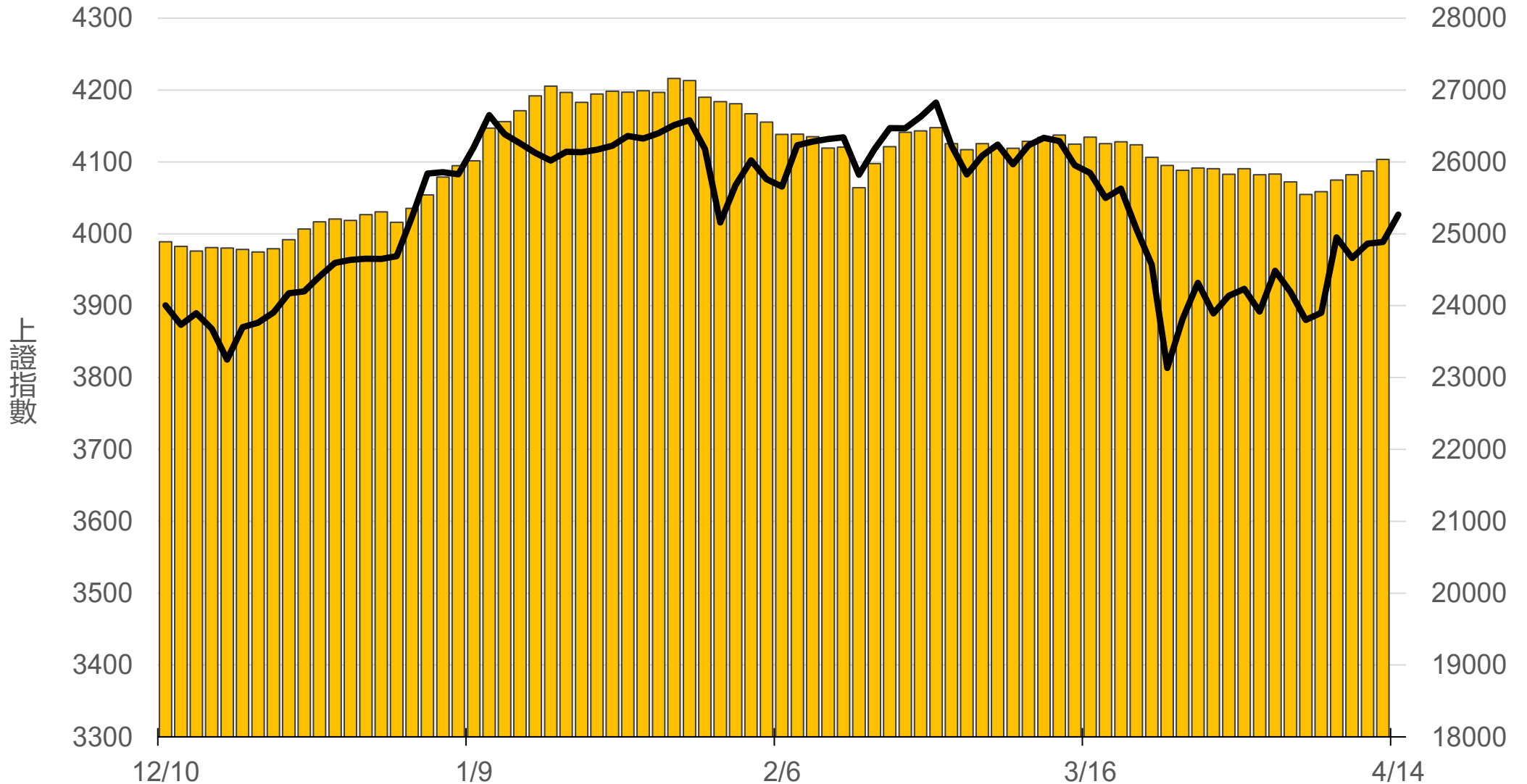
■ 昨日    ■ 5日    ■ 10日    ■ 20日    ■ 60日



# 滬深兩市融資餘額 (億人民幣)

僅更新至  
前一日數據

# 26034.2



# 一般型ETF (單位: 張, 新台幣億元)

商品	收盤	漲跌	漲跌幅	成交量	金額	市值
元大上證50 (006206)	36.82	+0.09 ↑	0.25%	76	0.03	11.5
富邦上證180 (006205)	40.02	-0.01 ↓	0.02%	524	0.21	42.6
富邦中證500 (00783)	28.61	+0.29 ↑	1.02%	190	0.05	3.0
富邦深100 (00639)	16.50	+0.04 ↑	0.24%	956	0.16	20.0
群益深證中小 (00643)	18.78	+0.15 ↑	0.81%	3590	0.68	16.7
元大寶滬深 (0061)	24.00	+0.17 ↑	0.71%	608	0.15	26.1
復華滬深 (006207)	32.02	+0.02 ↑	0.06%	223	0.07	7.5
國泰A50 (00636)	27.67	+0.04 ↑	0.14%	864	0.24	32.2
富邦恆生國企 (00700)	17.44	-0.04 ↓	0.23%	375	0.07	6.5

# 槓桿及反向型ETF (單位: 張, 新台幣億元)

商品	收盤	漲跌	漲跌幅	成交量	金額	市值
富邦上證180正2 (00633L)	48.87	+0.12 ↑	0.25%	4232	2.08	80.4
富邦上證180反1 (00634R)	3.19	-0.01 ↓	0.31%	688	0.02	1.5
元大滬深300正2 (00637L)	20.18	+0.05 ↑	0.25%	33150	6.74	198.5
元大滬深300反1 (00638R)	6.86	-0.03 ↓	0.44%	301	0.02	1.8
國泰A50正2 (00655L)	34.08	+0.13 ↑	0.38%	1136	0.39	27.9
國泰A50反1 (00656R)	6.05	-0.03 ↓	0.49%	84	0.01	1.2
復華香港正2 (00650L)	17.24	+0.01 ↑	0.06%	3999	0.70	21.5
復華香港反1 (00651R)	5.27	-0.01 ↓	0.19%	116	0.01	1.8
富邦恆生國企正2 (00665L)	9.72	+0.02 ↑	0.21%	12798	1.26	48.5
富邦恆生國企反1 (00666R)	9.10	-0.04 ↓	0.44%	52	0.00	1.4

# ETF期貨 (單位: 口)

商品	月份	收盤	漲跌	漲跌幅	成交量	OI	增減	
富邦上證180 (OAF)	04	40.26	+0.23	↑	0.57%	688	103	-664
	05	40.35	+0.33	↑	0.82%	665	703	+651
元大上證50 (OBF)	04	36.97	+0.16	↑	0.43%	16	19	-2
	05	37.03	+0.15	↑	0.41%	5	6	+5
國泰A50 (OJF)	04	27.94	+0.32	↑	1.16%	36	79	-33
	05	27.84	+0.13	↑	0.47%	24	96	+22
富邦深100 (OKF)	04	16.67	+0.12	↑	0.73%	529	52	-480
	05	16.68	+0.15	↑	0.91%	521	540	+475
群益深中小 (OOF)	04	18.91	+0.31	↑	1.67%	50	65	-1
	05	18.80	+0.15	↑	0.80%	11	38	+6

# A50晨報



永豐期貨股份有限公司 | 台北市重慶南路一段2號8樓 | 02-2381-1799 | 114年金管期總字第010號 | 顧問事業部

本研究報告純屬研究性質僅供參考，不保證其完整性及精確性，報告內容具時效性，邇後若有變更，本公司將不做預告或主動更新。交易人決策時應衡量自身需求與交易風險，並就交易結果自行負責，本公司恕不負任何法律責任，亦不作任何保證。未經授權，禁止任何形式抄襲、引用或轉載。