

台指期晨報

永豐期貨顧問事業部編製



夜盤期權籌碼 (單日交易淨部位, 單位: 口/億元)

	大台 (口數)	小台 (口數)	微台 (口數)	大台+ 小台/4+ 微台/20	Call (口數)	Put (口數)	Call (金額)	Put (金額)
外資	-296	-1551	-4046	-886.05	+100	+364	+0.027	-0.012
投信	0	0	0	0	0	0	0	0
自營	+31	-178	-2404	-133.7	+1276	-2179	+0.048	-0.126
合計	-265	-1729	-6450	-1020	+1376	-1815	+0.075	-0.138

歐美收盤行情表

標的	收盤	漲跌	漲跌幅	今年以來	0% (52週低)	↔	100% (52週高)
道瓊指數	48535.9882	+317.74	+0.66%	+1.0%			84%
標普五百	6967.38	+81.14	+1.18%	+1.8%			98%
那斯達克	23639.08	+455.34	+1.96%	+1.7%			95%
費城半導	9224.121	+184.60	+2.04%	+30.2%			100%
羅素2000	2705.6682	+35.18	+1.32%	+9.0%			97%
美元指數	98.09	-0.28	-0.28%	-0.2%	40%		
VIX指數	18.36	-0.76	-3.97%	+22.8%	22%		
時報金融	10609.06	+26.10	+0.25%	+6.8%			88%
法國CAC	8327.8603	+91.88	+1.12%	+2.2%			78%
德國DAX	24044.2207	+301.78	+1.27%	-1.8%			68%

亞洲收盤行情表

標的	收盤	漲跌	漲跌幅	今年以來	0% (52週低)	↔	100% (52週高)
加權指數	36296.12	+838.83	+2.37%	+25.3%			100%
日經指數	57877.39	+1374.62	+2.43%	+15.0%			94%
韓國指數	5967.75	+159.13	+2.74%	+41.6%			90%
上證指數	4026.6256	+38.07	+0.95%	+1.5%			82%
恆生指數	25872.32	+211.47	+0.82%	+0.9%			70%
海峽指數	5007.57	+23.40	+0.47%	+7.8%			98%
印度指數	休市	-	-	-8.8%	40%		
印尼指數	7675.95	+175.76	+2.34%	-11.2%	46%		
泰國指數	休市	-	-	+19.6%			92%
越南指數	1775.65	+16.69	+0.95%	-0.5%			82%

重要美股表現

標的	收盤	漲跌	漲跌幅	標的	收盤	漲跌	漲跌幅
蘋果	258.79	-0.41	-0.16%	高通	132.84	+1.60	+1.22%
亞馬遜	248.973	+9.08	+3.79%	美光	465.66	+39.10	+9.17%
谷歌	332.91	+11.60	+3.61%	特斯拉	364.2	+11.78	+3.34%
臉書	662.56	+28.03	+4.42%	美孚石油	149.24	-3.40	-2.23%
奈飛	106.28	+3.12	+3.02%	梅西百貨	19.1	-0.13	-0.68%
微軟	393.11	+8.74	+2.27%	沃爾瑪	125.05	+0.48	+0.39%
英特爾	63.81	-1.37	-2.10%	家得寶	342.71	+1.55	+0.45%
台積電A	379.89	+10.32	+2.79%	耐吉	44.2	+1.29	+3.01%
輝達	196.51	+7.20	+3.80%	摩根大通	311.12	-2.56	-0.82%
德州儀器	218.87	+2.16	+1.00%	輝瑞製藥	27.11	-0.23	-0.84%

台灣期交所夜盤行情表

商品	月份	收盤	漲跌	漲跌幅	成交量	合約歷史高	合約歷史低
台指	04	36725	+348 ↑	0.96%	27131	36738	31227
	05	36984	+335 ↑	0.91%	8218	36993	31357
小台指	04	36718	+341 ↑	0.94%	67398	36738	31227
	W4	36663	+163 ↑	0.45%	6	36681	34682
	05	36985	+336 ↑	0.92%	18720	36993	31345
微台指	04	36735	+358 ↑	0.98%	84365	36739	31232
	05	36985	+336 ↑	0.92%	31984	36996	31308
電子	04	2320	+24.15 ↑	1.05%	75	2328.55	1910.85
	05	2338	+27.85 ↑	1.21%	42	2343.55	1976.2

台灣期交所夜盤行情表

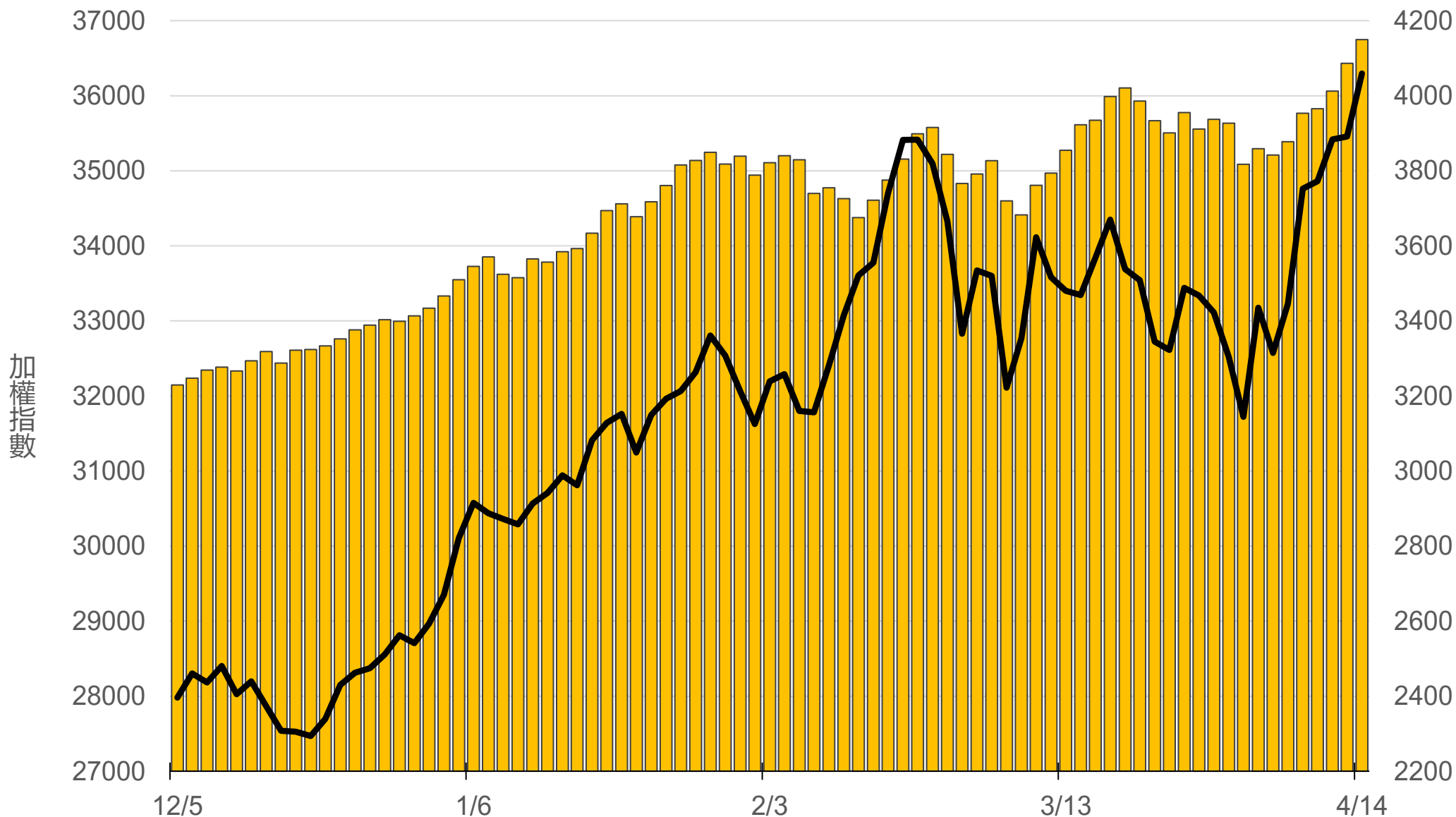
商品	月份	收盤	漲跌	漲跌幅	成交量	合約歷史高	合約歷史低
道瓊	06	48671	+242 ↑	0.50%	84	50949	45120
	09	49000	+282 ↑	0.58%	2	50799	45815
標普500	06	7010.75	+88.25 ↑	1.27%	5	7074	6370
	09	-	-	-	-	6877.75	6489.75
那斯達克	06	26049	+438 ↑	1.71%	270	26591	23060
	09	26200	+370 ↑	1.43%	5	26200	23490
黃金	04	4835.9	+42.7 ↑	0.89%	1	5634	4324.1
	06	-	-	-	-	5486	4304.3
台幣黃金	04	18500	+162 ↑	0.88%	8	21350	16005.5
	06	18600	+120.5 ↑	0.65%	2	20933	16176
布蘭特	06	3003	-114.5 ↓	3.67%	34	3575	2172
	07	2856	-79.5 ↓	2.71%	20	3274	2764.5

台灣期交所夜盤行情表

商品	月份	收盤	漲跌	漲跌幅	成交量	合約歷史高	合約歷史低	
歐元	06	1.1834	+0.0013	↑	0.11%	1	1.2063	1.1478
	09	-	-	▪	-	-	1.178	1.1565
日圓	06	157.92	-0.17	↓	0.11%	22	159.2	150.8
	09	156.76	-0.3	↓	0.19%	1	157.75	155.76
英鎊	06	-	-	▪	-	-	1.364	1.3198
	09	0	-	▪	-	-	1.3524	1.3254
澳幣	06	0.7126	+0.0037	↑	0.52%	5	0.7175	0.6691
	09	-	-	▪	-	-	0.6969	0.6939
大美人	04	-	-	▪	-	-	6.916	6.8204
	05	-	-	▪	-	-	6.8986	6.8147
小美人	04	-	-	▪	-	-	6.9112	6.8137
	05	-	-	▪	-	-	6.8936	6.7987

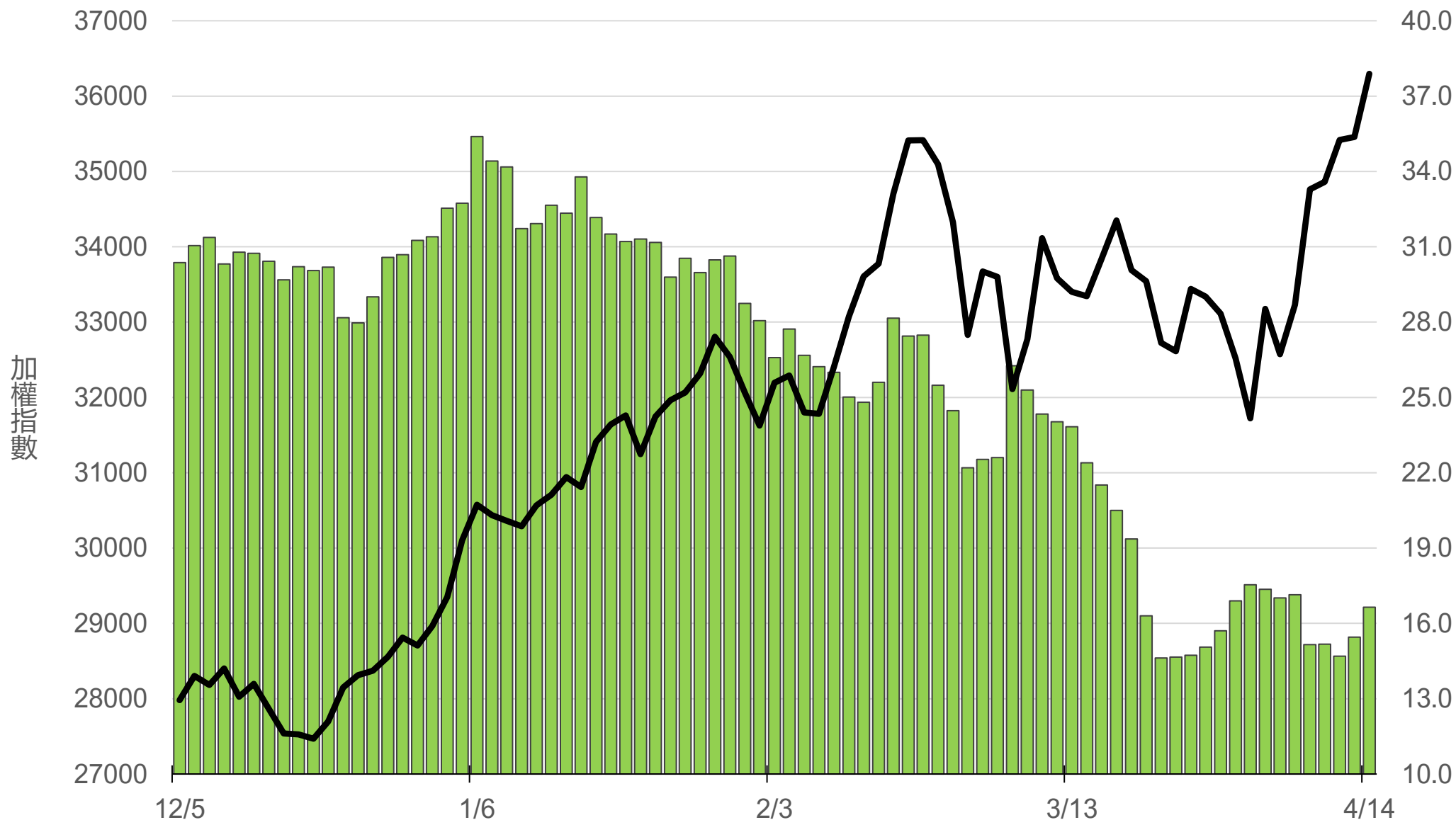
上市融資餘額(億元)

4149.6



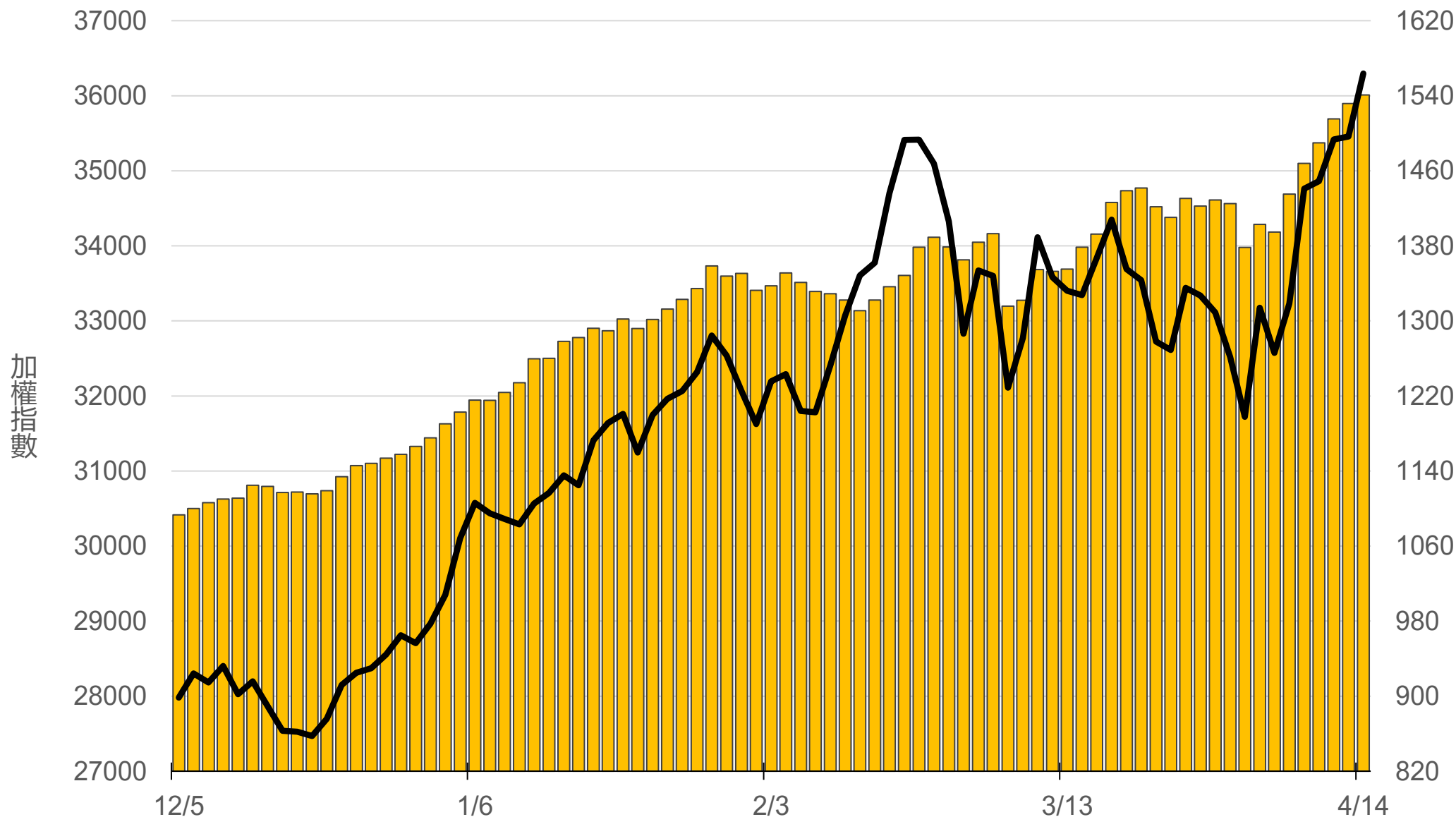
上市融券餘額(萬張)

16.6



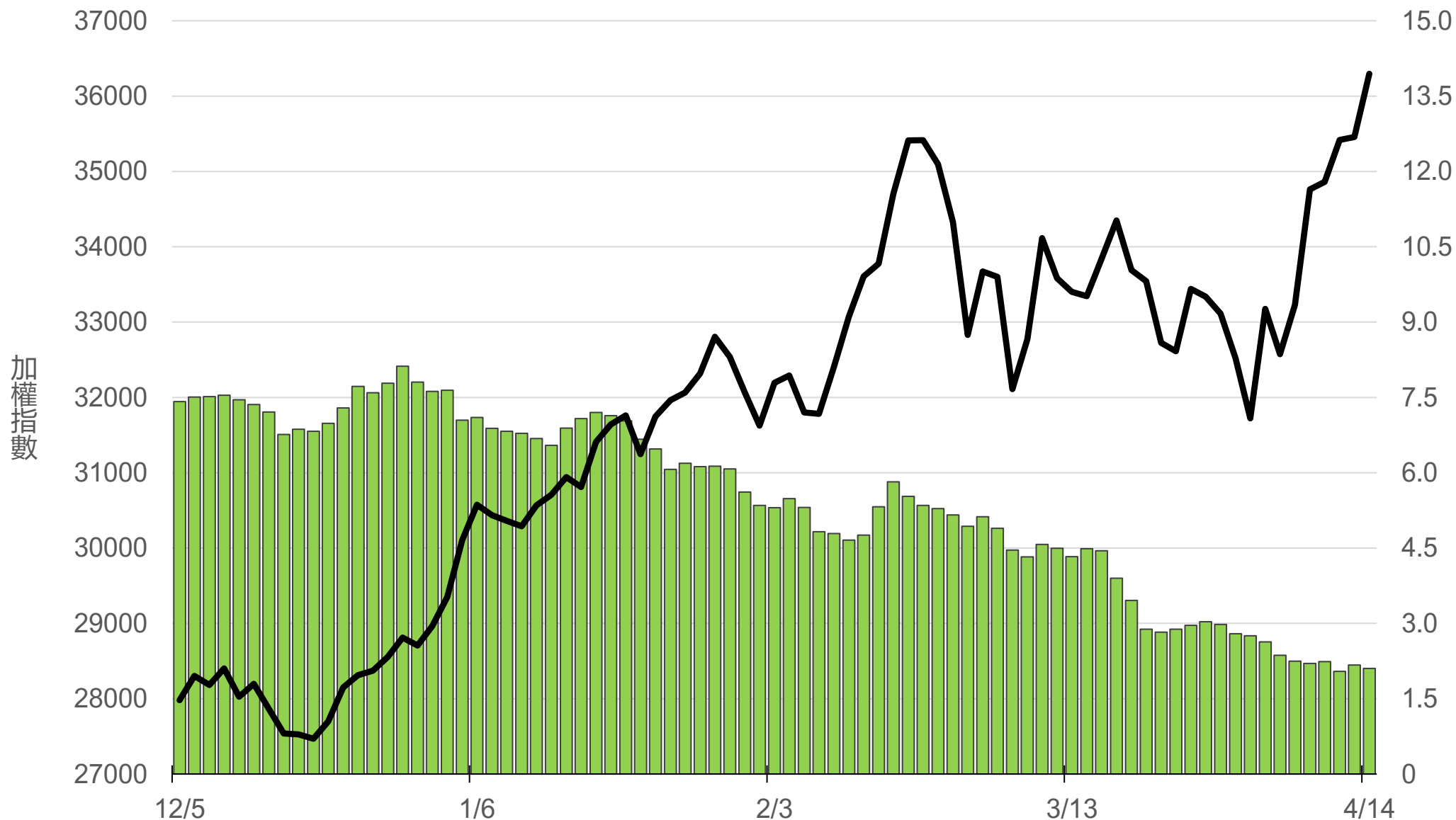
上櫃融資餘額(億元)

1541



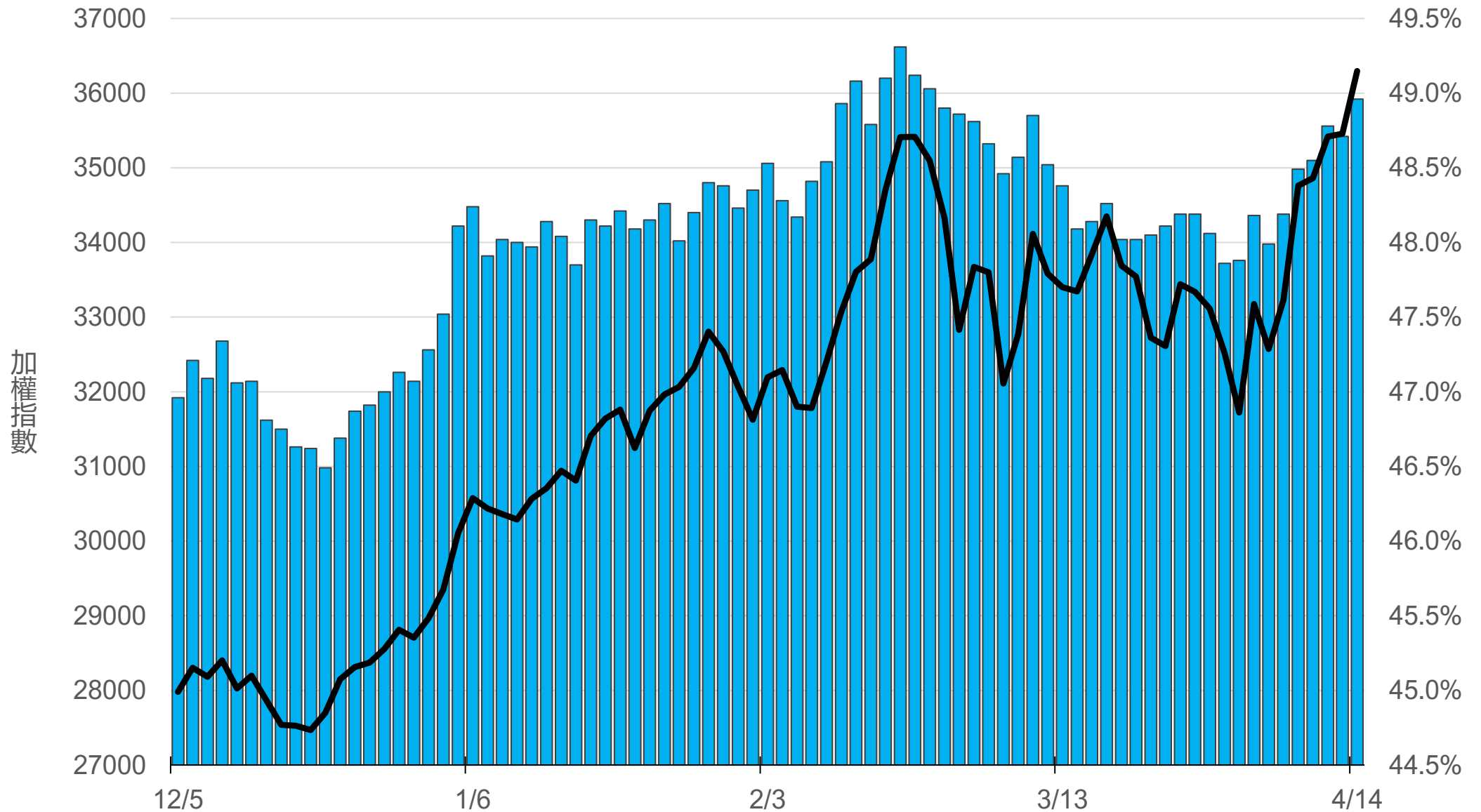
上櫃融券餘額(萬張)

2.1



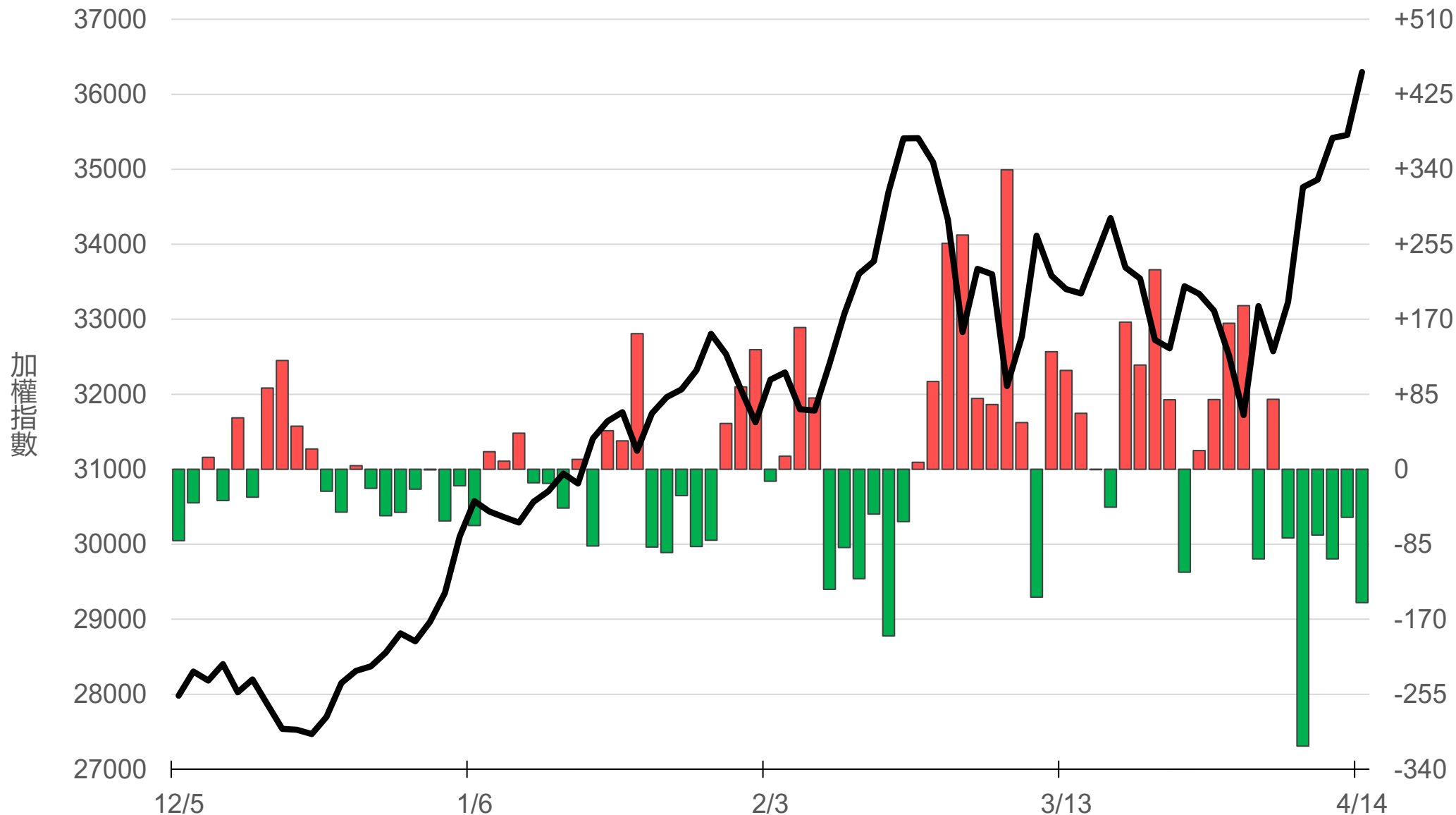
外資持股市值佔總市值%

48.96%



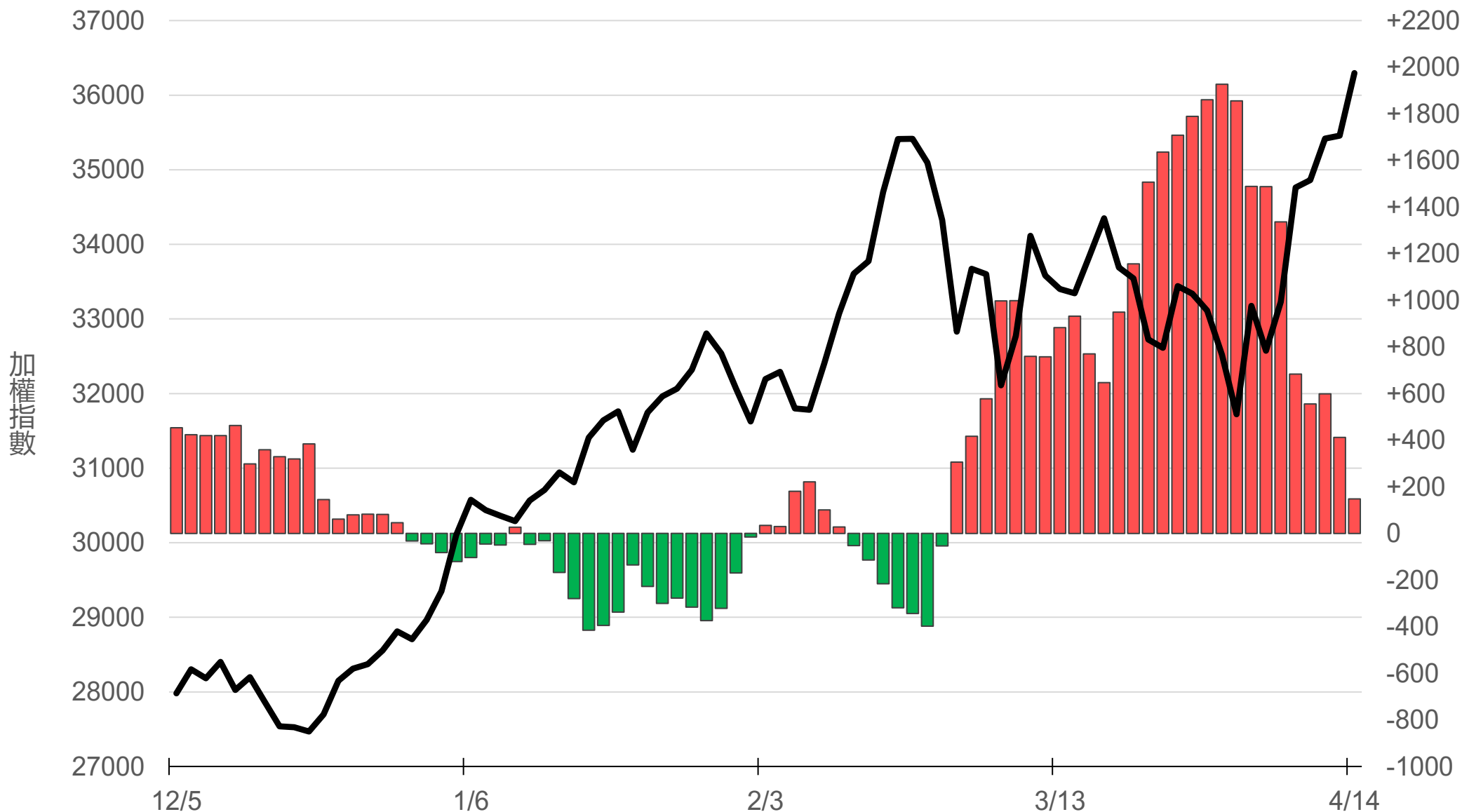
八大行庫買賣超(億元)

-151.19



八大近20日累計買賣超(億元)

148.1



原型期貨ETF (單位: 張, 新台幣億元)

商品	收盤	漲跌	漲跌幅	成交量	金額	市值
元大黃金 (00635U)	50.15	+0.41 ↑	0.82%	3222	1.62	162.7
元大石油 (00642U)	27.65	-1.34 ↓	4.62%	21018	5.80	58.7
元大白銀 (00738U)	62.55	+2.10 ↑	3.47%	6585	4.09	177.5
元大美元指數 (00682U)	20.23	-0.14 ↓	0.69%	58	0.01	1.5
街口黃豆 (00693U)	21.91	-0.25 ↓	1.13%	1189	0.26	21.9
街口銅 (00763U)	32.50	+0.95 ↑	3.01%	1917	0.63	23.4

槓桿及反向型期貨ETF (單位：張，新台幣億元)

商品	收盤	漲跌	漲跌幅	成交量	金額	市值
元大黃金正2 (00708L)	101.40	+1.70 ↑	1.71%	3419	3.47	113.1
元大黃金反1 (00674R)	5.18	-0.05 ↓	0.96%	864	0.04	4.4
元大石油反1 (00673R)	13.61	+0.80 ↑	6.25%	26351	3.59	82.6
元大日圓正2 (00706L)	19.43	+0.12 ↑	0.62%	714	0.14	35.0
元大日圓反1 (00707R)	32.00	-0.05 ↓	0.16%	0	0.00	1.9
元大美元指數正2 (00683L)	20.86	-0.27 ↓	1.28%	52	0.01	2.4
元大美元指數反1 (00684R)	15.40	+0.11 ↑	0.72%	4	0.00	1.5
街口布蘭特正2 (00715L)	50.15	-3.35 ↓	6.26%	21832	10.88	87.9

台 指 期 晨 報



永豐期貨股份有限公司 | 台北市重慶南路一段2號8樓 | 02-2381-1799 | 114年金管期總字第010號 | 顧問事業部

本研究報告純屬研究性質僅供參考，不保證其完整性及精確性，報告內容具時效性，邇後若有變更，本公司將不做預告或主動更新。交易人決策時應衡量自身需求與交易風險，並就交易結果自行負責，本公司恕不負任何法律責任，亦不作任何保證。未經授權，禁止任何形式抄襲、引用或轉載。