

A50晨報

永豐期貨顧問事業部編製

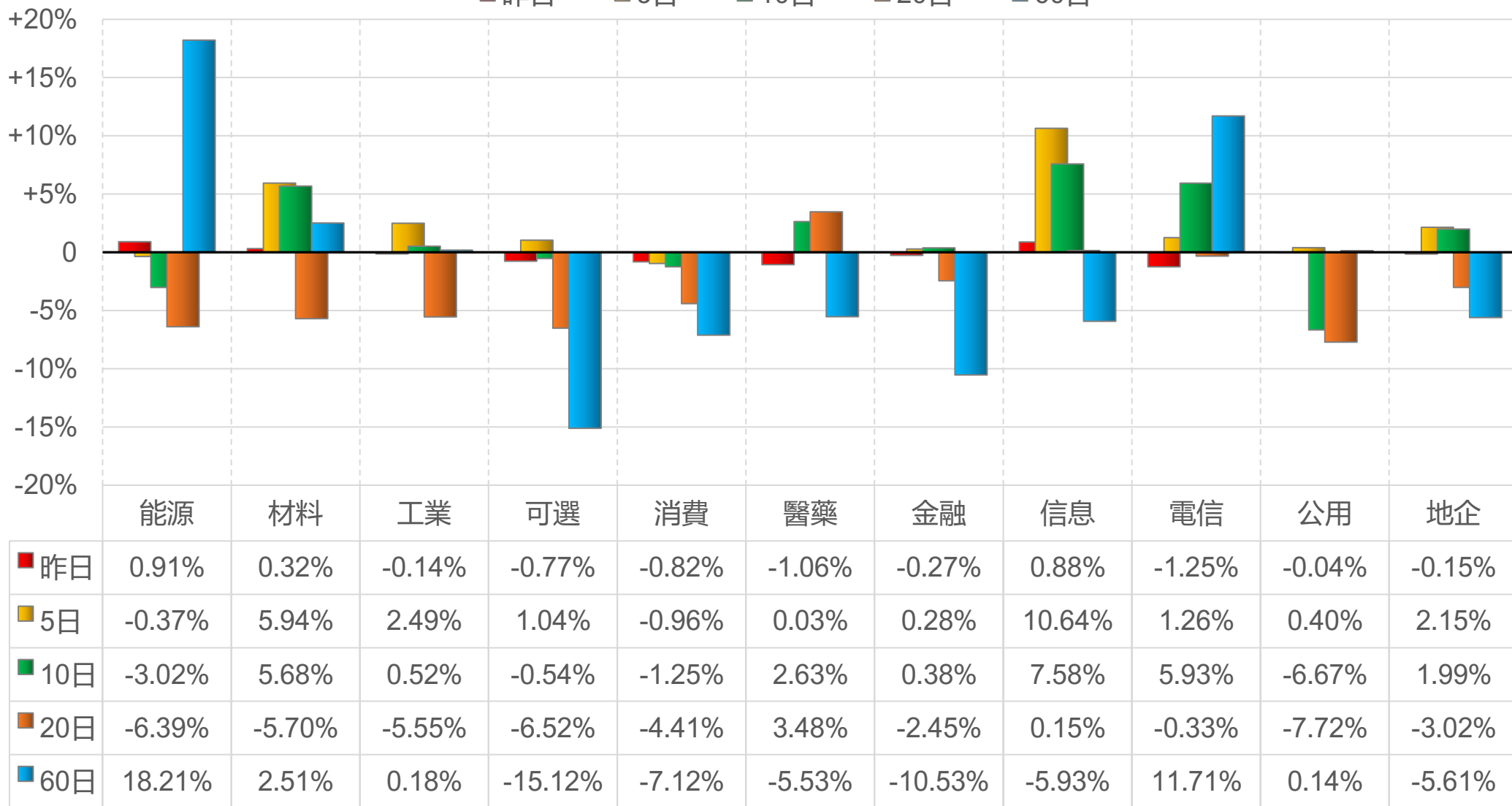


陸股主要指數

標的	收盤	漲跌	漲跌幅	今年以來	0% (52週低)	↔	100% (52週高)
上證指數	3988.56	+2.33	+0.06%	+0.5%			78%
上證50	2899.47	-0.11	-0.00%	-4.3%			51%
上證180	9857.40	-0.36	-0.00%	-1.6%			69%
深證指數	2666.54	+14.24	+0.54%	+5.4%			89%
中小板	15289.76	+78.95	+0.52%	+5.1%			89%
創業板	4179.97	+26.65	+0.64%	+6.9%			94%
滬深300	4646.15	+9.59	+0.21%	+0.4%			83%
A50指數	15129.07	+45.75	+0.30%	-1.2%			78%
恆生指數	25660.85	-232.69	-0.90%	+0.1%			67%
H股指數	8602.06	-52.98	-0.61%	-3.5%	43%		

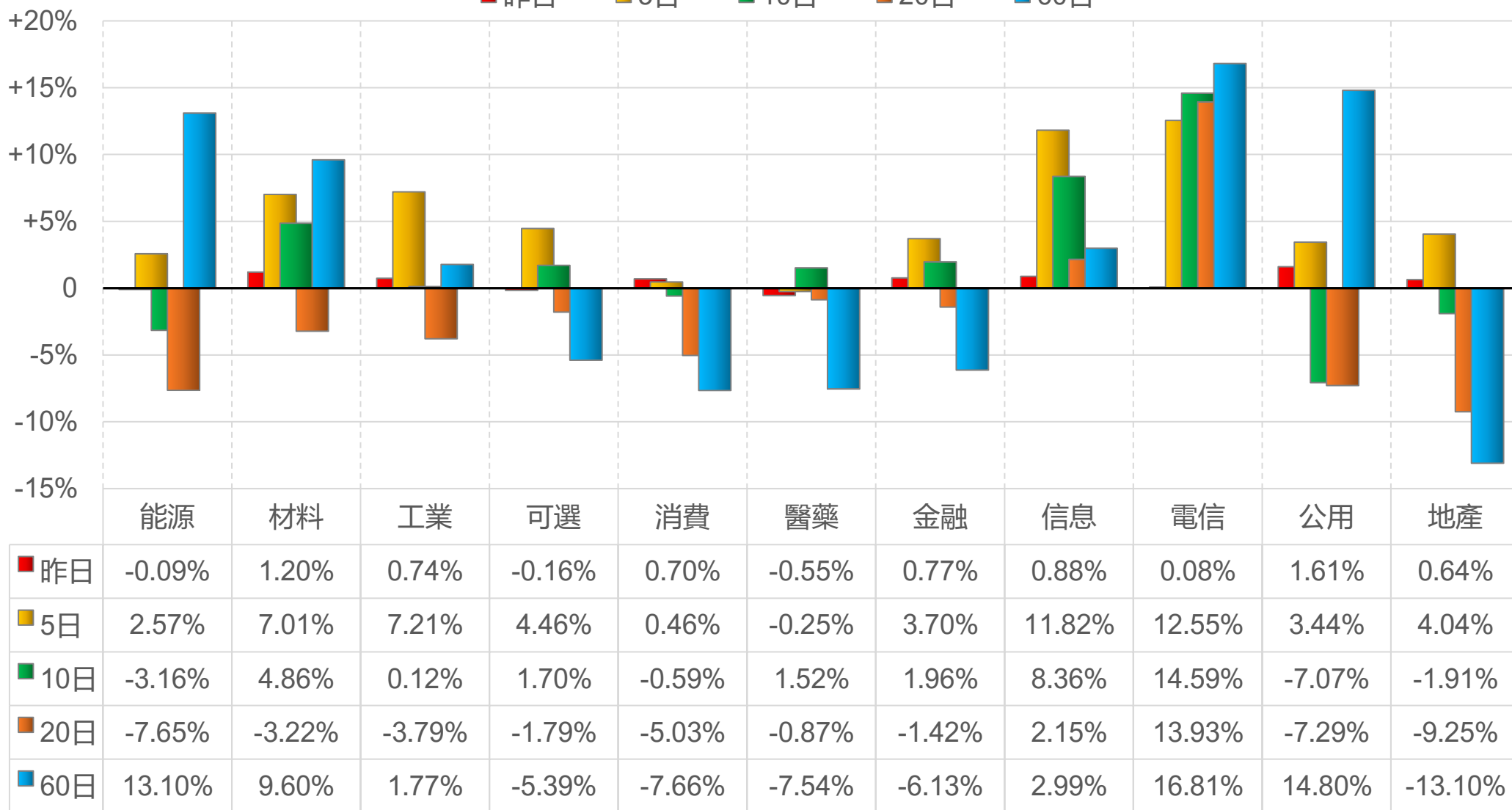
上證行業指數表現

■ 昨日 ■ 5日 ■ 10日 ■ 20日 ■ 60日



深證行業指數表現

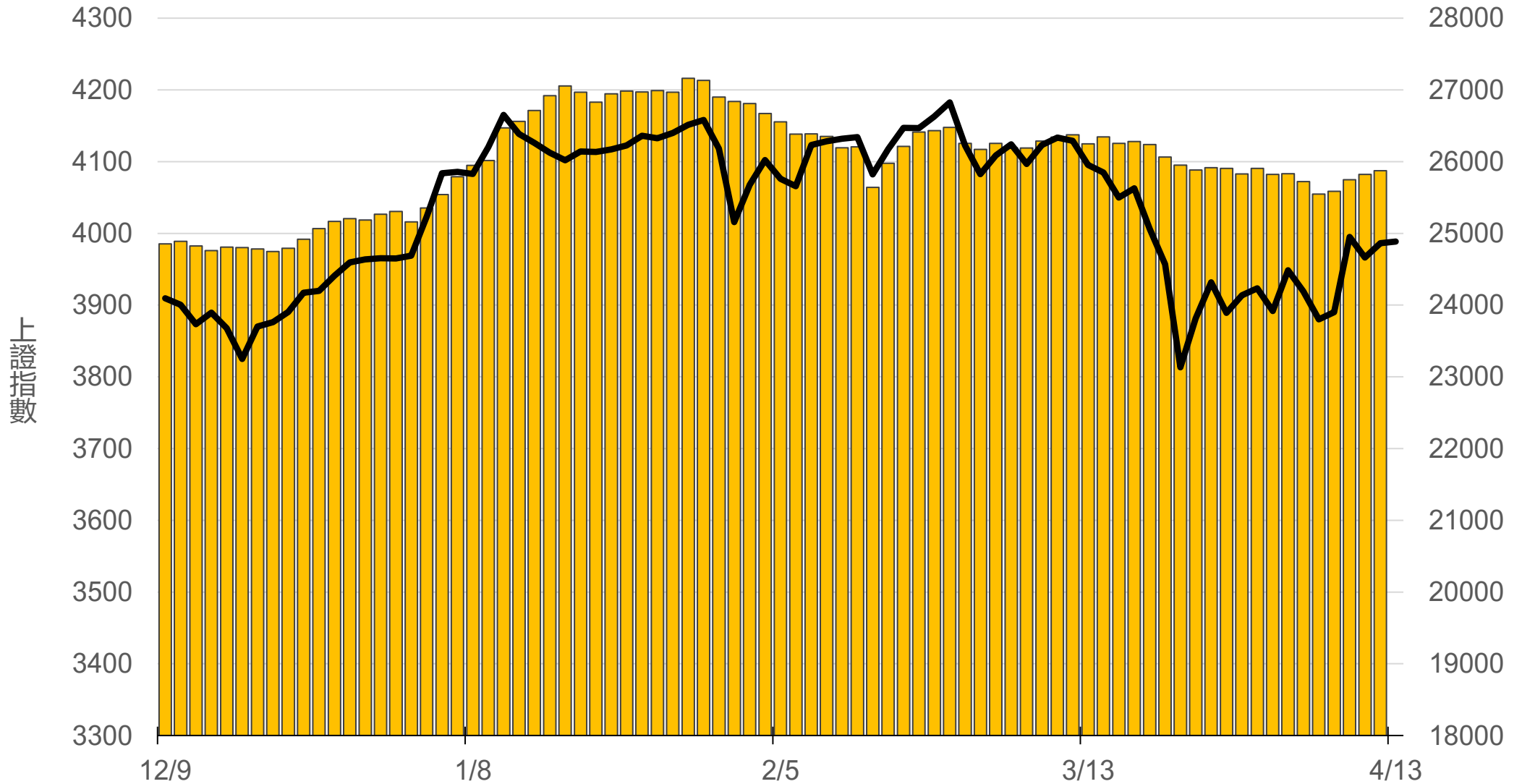
■ 昨日 ■ 5日 ■ 10日 ■ 20日 ■ 60日



滬深兩市融資餘額 (億人民幣)

僅更新至
前一日數據

25874.0



一般型ETF (單位: 張, 新台幣億元)

商品	收盤	漲跌	漲跌幅	成交量	金額	市值
元大上證50 (006206)	36.73	-0.10 ↓	0.27%	39	0.01	11.5
富邦上證180 (006205)	40.03	-0.05 ↓	0.12%	92	0.04	42.6
富邦中證500 (00783)	28.32	-0.07 ↓	0.25%	15	0.00	3.0
富邦深100 (00639)	16.46	+0.14 ↑	0.86%	827	0.14	20.1
群益深證中小 (00643)	18.63	+0.07 ↑	0.38%	2813	0.52	16.7
元大寶滬深 (0061)	23.83	+0.13 ↑	0.55%	209	0.05	25.9
復華滬深 (006207)	32.00	+0.08 ↑	0.25%	121	0.04	7.5
國泰A50 (00636)	27.63	+0.15 ↑	0.55%	878	0.24	32.1
富邦恆生國企 (00700)	17.48	-0.14 ↓	0.79%	142	0.02	6.6

槓桿及反向型ETF (單位: 張, 新台幣億元)

商品	收盤	漲跌	漲跌幅	成交量	金額	市值
富邦上證180正2 (00633L)	48.75	+0.49 ↑	1.02%	3152	1.53	80.4
富邦上證180反1 (00634R)	3.20	0 -	0	142	0.00	1.5
元大滬深300正2 (00637L)	20.13	+0.20 ↑	1.00%	30566	6.12	199.7
元大滬深300反1 (00638R)	6.89	-0.01 ↓	0.14%	1629	0.11	1.8
國泰A50正2 (00655L)	33.95	+0.30 ↑	0.89%	1180	0.40	27.8
國泰A50反1 (00656R)	6.08	-0.02 ↓	0.33%	76	0.00	1.2
復華香港正2 (00650L)	17.23	-0.34 ↓	1.94%	4253	0.73	21.5
復華香港反1 (00651R)	5.28	+0.06 ↑	1.15%	229	0.01	1.8
富邦恆生國企正2 (00665L)	9.70	-0.14 ↓	1.42%	10843	1.05	48.4
富邦恆生國企反1 (00666R)	9.14	+0.13 ↑	1.44%	86	0.01	1.4

ETF期貨 (單位: 口)

商品	月份	收盤	漲跌	漲跌幅	成交量	OI	增減	
富邦上證180 (OAF)	04	40.03	+0.03	↑	0.08%	9	767	-3
	05	39.99	0	-	0	1	52	+1
元大上證50 (OBF)	04	36.77	0	-	0	1	21	-1
	05	36.82	0	-	0	1	1	+1
國泰A50 (OJF)	04	27.62	+0.18	↑	0.66%	23	112	-15
	05	27.71	+0.12	↑	0.43%	11	74	-1
富邦深100 (OKF)	04	16.55	+0.23	↑	1.41%	32	532	-6
	05	16.53	+0.03	↑	0.18%	14	65	+4
群益深中小 (OOF)	04	18.60	+0.02	↑	0.11%	3	66	-2
	05	18.65	+0.12	↑	0.65%	3	32	+2

A50晨報



永豐期貨股份有限公司 | 台北市重慶南路一段2號8樓 | 02-2381-1799 | 114年金管期總字第010號 | 顧問事業部

本研究報告純屬研究性質僅供參考，不保證其完整性及精確性，報告內容具時效性，邇後若有變更，本公司將不做預告或主動更新。交易人決策時應衡量自身需求與交易風險，並就交易結果自行負責，本公司恕不負任何法律責任，亦不作任何保證。未經授權，禁止任何形式抄襲、引用或轉載。