

A50晨報

永豐期貨顧問事業部編製

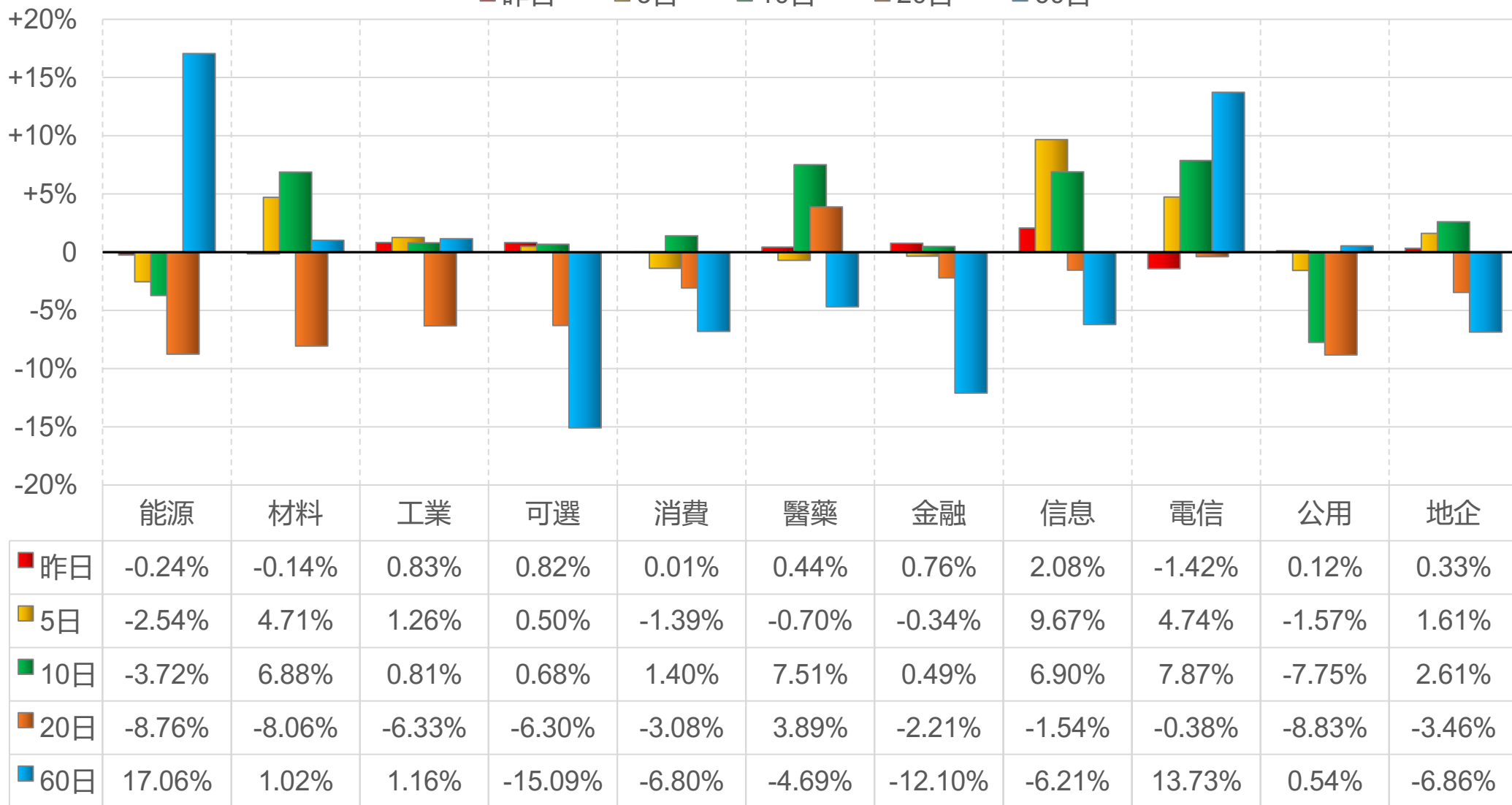


陸股主要指數

標的	收盤	漲跌	漲跌幅	今年以來	0% (52週低)	↔	100% (52週高)
上證指數	3986.22	+20.05	+0.51%	+0.4%			79%
上證50	2899.58	+14.82	+0.51%	-4.3%			52%
上證180	9857.76	+66.05	+0.67%	-1.6%			70%
深證指數	2652.30	+40.29	+1.54%	+4.8%			88%
中小板	15210.81	+208.09	+1.39%	+4.6%			87%
創業板	4153.32	+97.50	+2.40%	+6.2%			93%
滬深300	4636.57	+70.34	+1.54%	+0.1%			82%
A50指數	15083.32	+231.48	+1.56%	-1.5%			77%
恆生指數	25893.54	+141.14	+0.55%	+1.0%			72%
H股指數	8655.04	+43.21	+0.50%	-2.9%		49%	

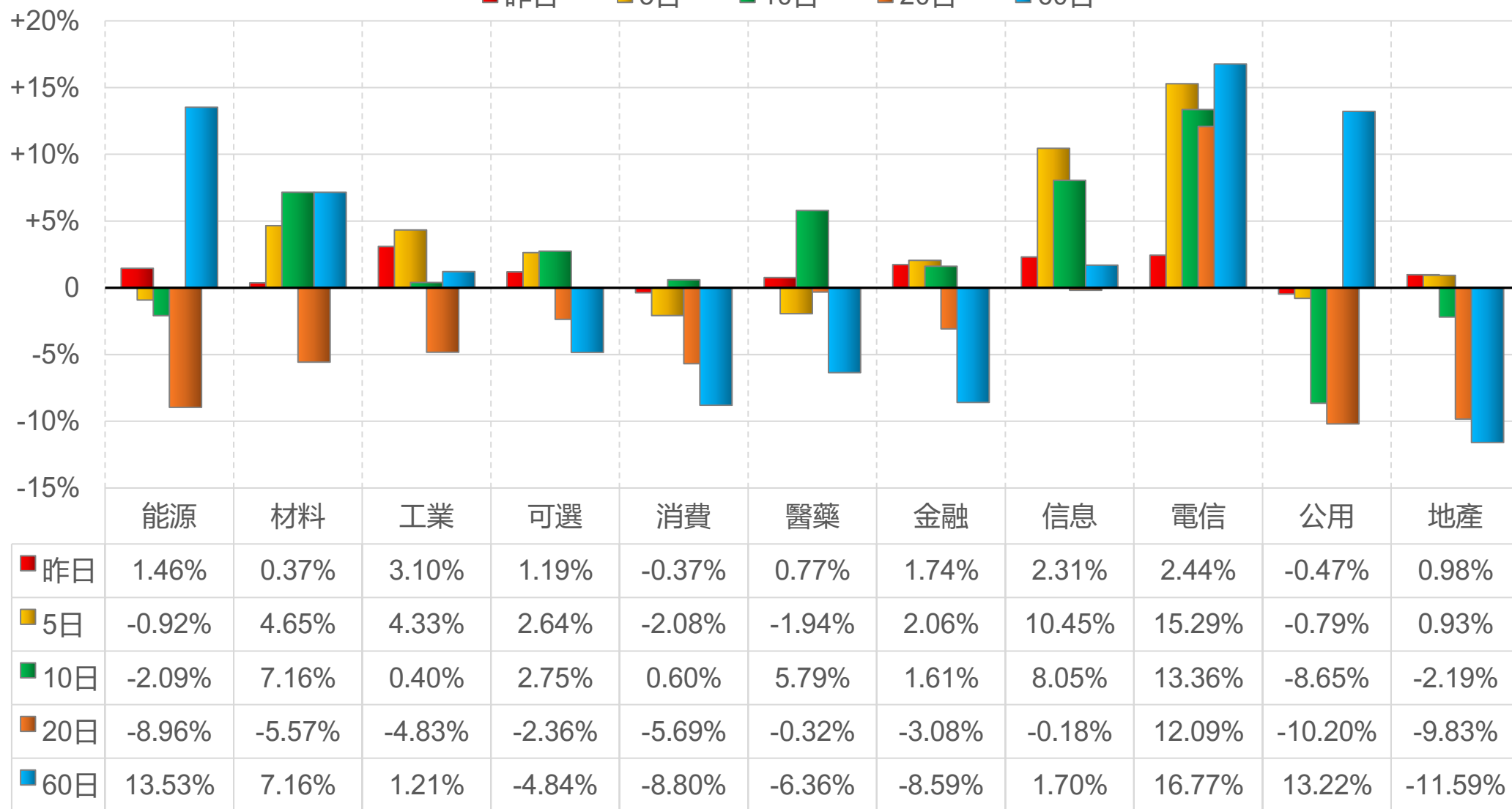
上證行業指數表現

■ 昨日 ■ 5日 ■ 10日 ■ 20日 ■ 60日



深證行業指數表現

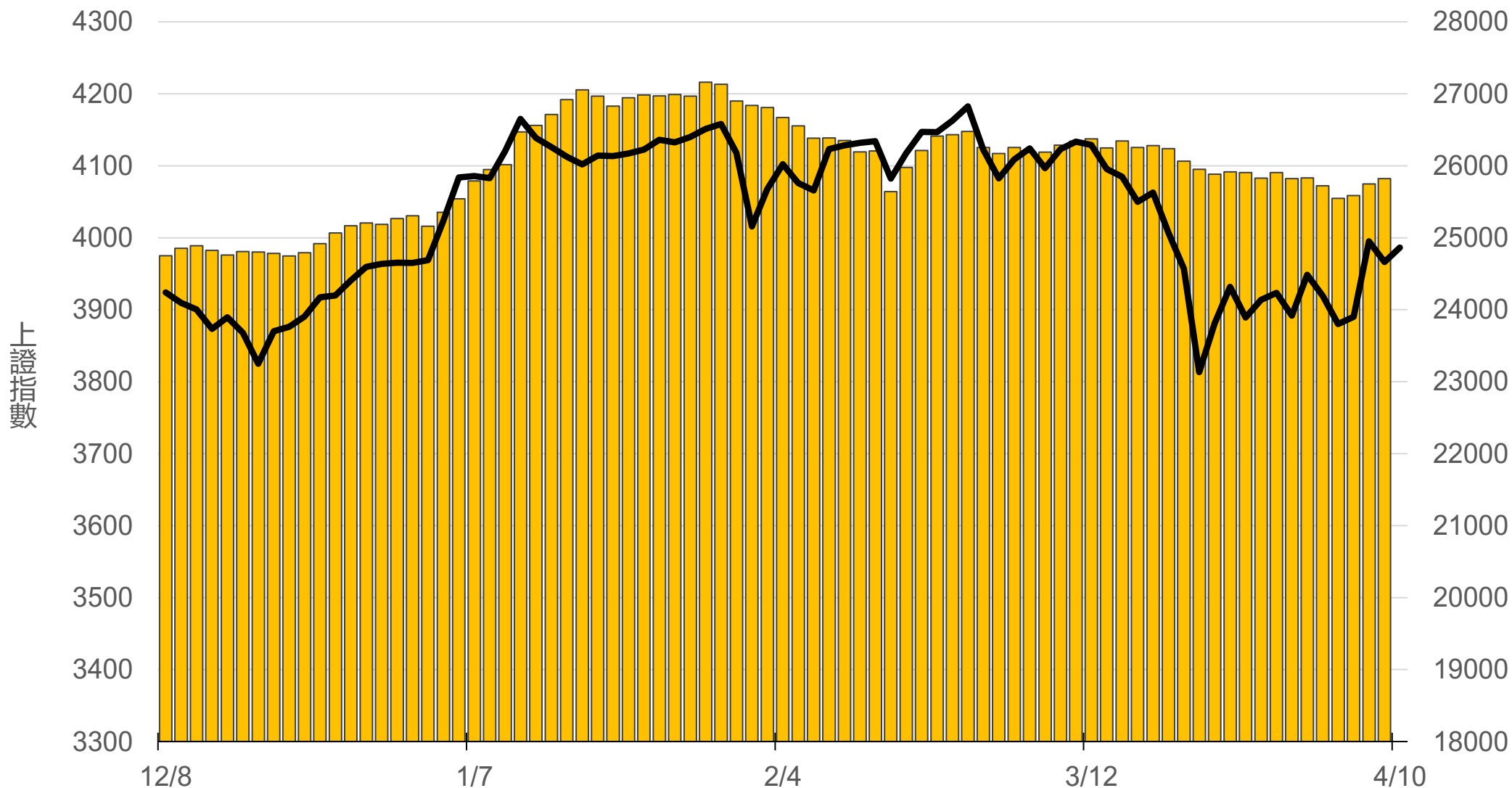
■ 昨日 ■ 5日 ■ 10日 ■ 20日 ■ 60日



滬深兩市融資餘額 (億人民幣)

僅更新至
前一日數據

25820.7



一般型ETF (單位: 張, 新台幣億元)

商品	收盤	漲跌	漲跌幅	成交量	金額	市值
元大上證50 (006206)	36.83	+0.20 ↑	0.55%	97	0.04	11.5
富邦上證180 (006205)	40.08	+0.31 ↑	0.78%	307	0.12	42.7
富邦中證500 (00783)	28.39	+0.41 ↑	1.47%	287	0.08	3.0
富邦深100 (00639)	16.32	+0.38 ↑	2.38%	1325	0.21	19.9
群益深證中小 (00643)	18.56	+0.37 ↑	2.03%	3822	0.71	16.7
元大寶滬深 (0061)	23.70	+0.29 ↑	1.24%	298	0.07	25.7
復華滬深 (006207)	31.92	+0.46 ↑	1.46%	208	0.07	7.5
國泰A50 (00636)	27.48	+0.33 ↑	1.22%	772	0.21	32.2
富邦恆生國企 (00700)	17.62	+0.04 ↑	0.23%	169	0.03	6.6

槓桿及反向型ETF (單位: 張, 新台幣億元)

商品	收盤	漲跌	漲跌幅	成交量	金額	市值
富邦上證180正2 (00633L)	48.26	+1.27 ↑	2.70%	6676	3.20	81.1
富邦上證180反1 (00634R)	3.20	-0.06 ↓	1.84%	976	0.03	1.5
元大滬深300正2 (00637L)	19.93	+0.53 ↑	2.73%	32105	6.34	200.8
元大滬深300反1 (00638R)	6.90	-0.11 ↓	1.57%	545	0.04	1.8
國泰A50正2 (00655L)	33.65	+0.98 ↑	3.00%	2325	0.77	27.7
國泰A50反1 (00656R)	6.10	-0.11 ↓	1.77%	217	0.01	1.2
復華香港正2 (00650L)	17.57	+0.07 ↑	0.40%	2472	0.44	22.0
復華香港反1 (00651R)	5.22	-0.03 ↓	0.57%	142	0.01	1.8
富邦恆生國企正2 (00665L)	9.84	+0.01 ↑	0.10%	14210	1.41	49.5
富邦恆生國企反1 (00666R)	9.01	-0.09 ↓	0.99%	36	0.00	1.4

ETF期貨 (單位: 口)

商品	月份	收盤	漲跌	漲跌幅	成交量	OI	增減	
富邦上證180 (OAF)	04	40.00	+0.12	↑	0.30%	5	770	0
	05	39.87	0	-	0	1	51	0
元大上證50 (OBF)	04	36.99	+0.44	↑	1.20%	2	22	+1
	05	36.82	+0.24	↑	0.66%	0	0	0
國泰A50 (OJF)	04	27.44	+0.27	↑	0.99%	16	127	-9
	05	27.75	+0.52	↑	1.91%	7	75	+1
富邦深100 (OKF)	04	16.32	+0.43	↑	2.71%	50	538	-8
	05	16.50	+0.57	↑	3.58%	26	61	-17
群益深中小 (OOF)	04	18.58	+0.36	↑	1.98%	23	68	-15
	05	18.53	+0.31	↑	1.70%	3	30	+1

A50晨報



永豐期貨股份有限公司 | 台北市重慶南路一段2號8樓 | 02-2381-1799 | 114年金管期總字第010號 | 顧問事業部

本研究報告純屬研究性質僅供參考，不保證其完整性及精確性，報告內容具時效性，邇後若有變更，本公司將不做預告或主動更新。交易人決策時應衡量自身需求與交易風險，並就交易結果自行負責，本公司恕不負任何法律責任，亦不作任何保證。未經授權，禁止任何形式抄襲、引用或轉載。