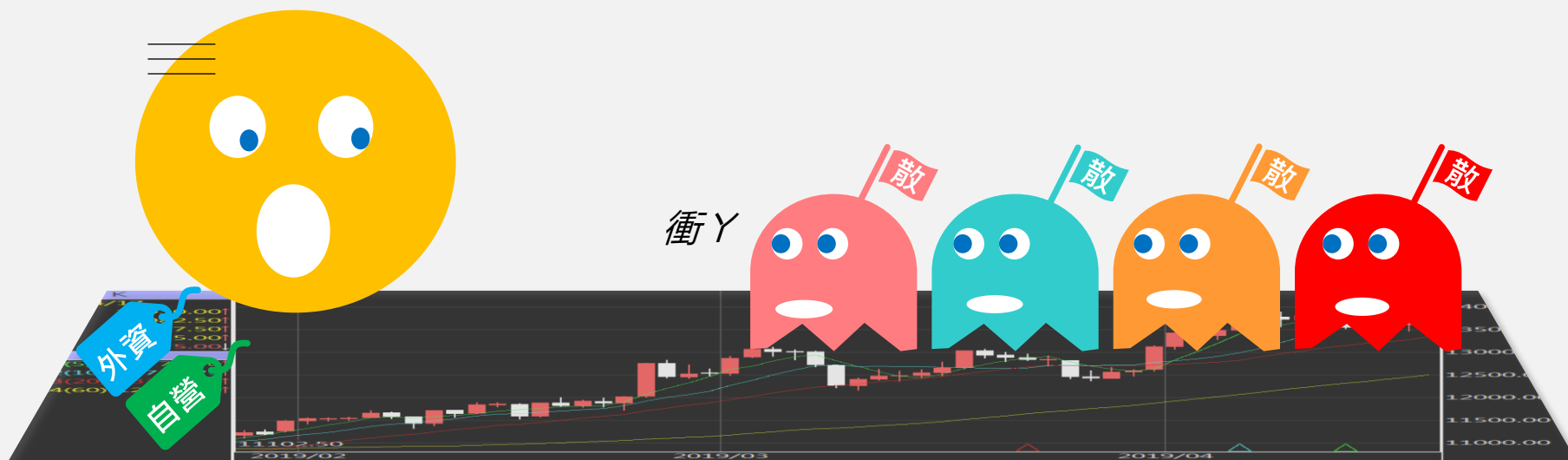


台指期晨報

永豐期貨顧問事業部編製



夜盤期權籌碼 (單日交易淨部位, 單位: 口/億元)

	大台 (口數)	小台 (口數)	微台 (口數)	大台+ 小台/4+ 微台/20	Call (口數)	Put (口數)	Call (金額)	Put (金額)
外資	-540	-875	-3668	-942.15	-72	+43	-0.034	-0.037
投信	0	0	0	0	0	0	0	0
自營	+91	+172	-32	+132.4	+88	-192	-0.073	+0.033
合計	-449	-703	-3700	-809.8	+16	-149	-0.107	-0.004

歐美收盤行情表

標的	收盤	漲跌	漲跌幅	今年以來	0% (52週低)	↔	100% (52週高)
道瓊指數	47916.5703	-269.23	-0.56%	-0.3%			80%
標普五百	6816.8901	-7.77	-0.11%	-0.4%			90%
那斯達克	22902.89	+80.47	+0.35%	-1.5%			87%
費城半導	8889.83	+200.30	+2.31%	+25.5%			99%
羅素2000	2630.59	-5.72	-0.22%	+6.0%			89%
美元指數	98.65	-0.17	-0.17%	+0.3%	48%		
VIX指數	19.2299	-0.26	-1.33%	+28.6%	18%		
時報金融	10600.53	-2.95	-0.03%	+6.7%			89%
法國CAC	8259.5996	+13.80	+0.17%	+1.4%			77%
德國DAX	23803.9492	-3.04	-0.01%	-2.8%			68%

亞洲收盤行情表

標的	收盤	漲跌	漲跌幅	今年以來	0% (52週低)	↔	100% (52週高)
加權指數	35417.83	+556.67	+1.60%	+22.3%			99%
日經指數	56924.11	+1028.79	+1.84%	+13.1%			91%
韓國指數	5858.8701	+80.86	+1.40%	+39.0%			88%
上證指數	3986.2247	+20.05	+0.51%	+0.4%			79%
恆生指數	25893.54	+141.14	+0.55%	+1.0%			72%
海峽指數	4989.41	+12.33	+0.25%	+7.4%			97%
印度指數	24050.6	+275.50	+1.16%	-8.0%	45%		
印尼指數	7458.5	+150.91	+2.07%	-13.7%	43%		
泰國指數	1506.84	+17.18	+1.15%	+19.6%			92%
越南指數	1750	+13.32	+0.77%	-1.9%			78%

重要美股表現

標的	收盤	漲跌	漲跌幅	標的	收盤	漲跌	漲跌幅
蘋果	260.48	-0.01	-0.00%	高通	128.06	+0.31	+0.24%
亞馬遜	238.38	+4.73	+2.02%	美光	420.59	-0.92	-0.22%
谷歌	317.24	-1.25	-0.39%	特斯拉	348.95	+3.33	+0.96%
臉書	629.86	+1.47	+0.23%	美孚石油	152.51	-2.53	-1.63%
奈飛	103.01	+0.96	+0.94%	梅西百貨	18.86	-0.28	-1.46%
微軟	370.87	-2.20	-0.59%	沃爾瑪	126.77	-2.36	-1.83%
英特爾	62.38	+0.66	+1.07%	家得寶	337.34	-2.24	-0.66%
台積電A	370.6	+5.11	+1.40%	耐吉	42.62	-1.38	-3.14%
輝達	188.63	+4.72	+2.57%	摩根大通	309.87	-0.46	-0.15%
德州儀器	214.73	-0.25	-0.12%	輝瑞製藥	26.92	-0.30	-1.10%

台灣期交所夜盤行情表

商品	月份	收盤	漲跌	漲跌幅	成交量	合約歷史高	合約歷史低
台指	04	35589	+20 ↑	0.06%	38073	35968	31227
	05	35730	+27 ↑	0.08%	1505	35962	31357
小台指	04	35587	+18 ↑	0.05%	104473	35972	31227
	W4	35725	+141 ↑	0.40%	6	35781	34682
	05	35726	+23 ↑	0.06%	8117	36080	31345
微台指	04	35588	+19 ↑	0.05%	133517	35971	31232
	05	35732	+29 ↑	0.08%	13475	36080	31308
電子	04	2237	-0.5 ↓	0.02%	49	2247.25	1910.85
	05	-	-	-	-	2247.5	1976.2

台灣期交所夜盤行情表

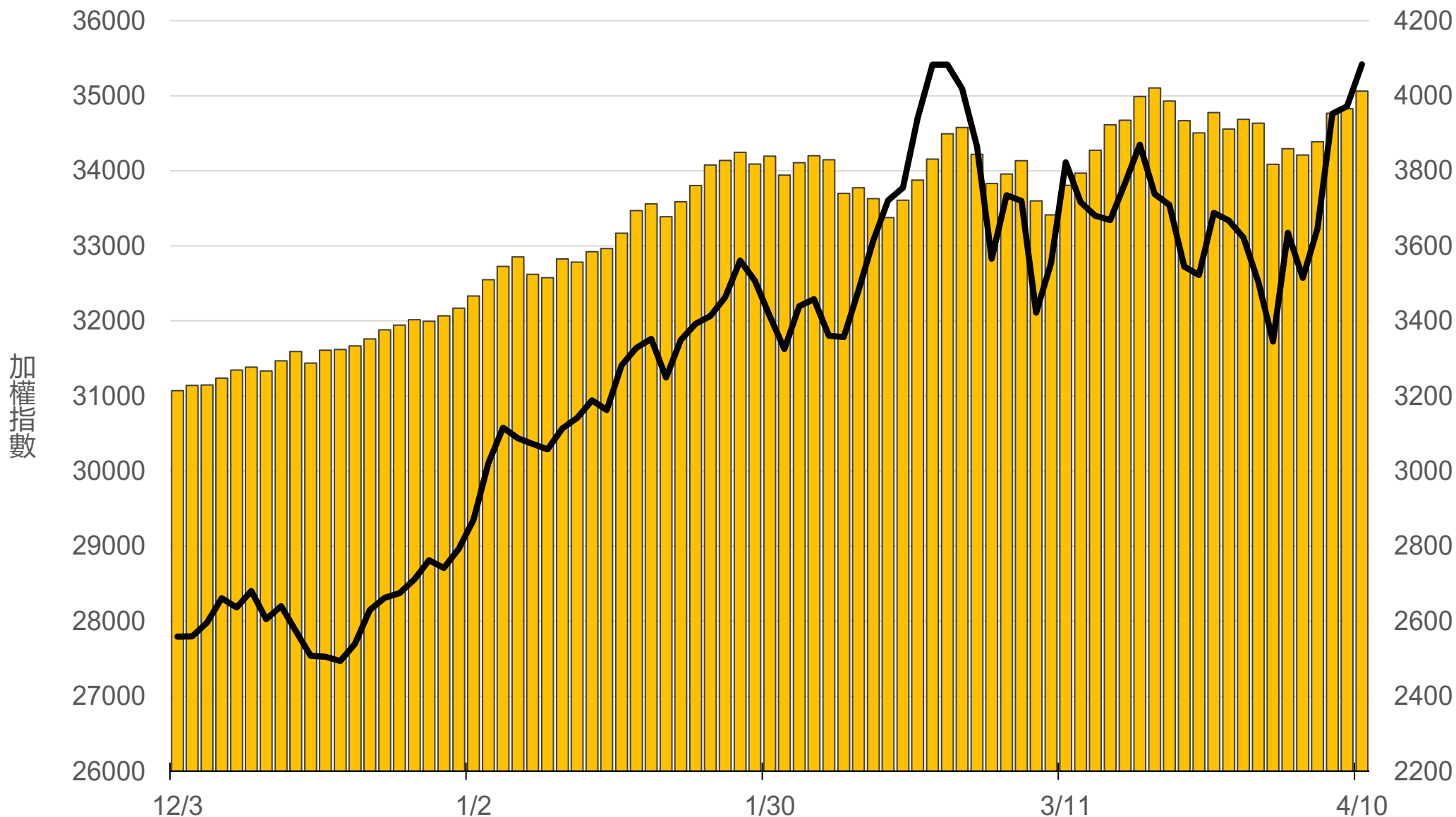
商品	月份	收盤	漲跌	漲跌幅	成交量	合約歷史高	合約歷史低
道瓊	06	48155	-246 ↓	0.51%	88	50949	45120
	09	48590	-108 ↓	0.22%	1	50799	45815
標普500	06	6853.5	-16.5 ↓	0.24%	17	7074	6370
	09	-	-	-	-	6877.75	6489.75
那斯達克	06	25396	+107 ↑	0.42%	326	26591	23060
	09	25517	0	0	1	26193	23490
黃金	04	-	-	-	-	5634	4324.1
	06	-	-	-	-	5486	4304.3
台幣黃金	04	18350	-10 ↓	0.05%	1	21350	16005.5
	06	-	-	-	-	20933	16176
布蘭特	06	3000	-68.5 ↓	2.23%	21	3575	2172
	07	2920	+44.5 ↑	1.55%	1	3274	2764.5

台灣期交所夜盤行情表

商品	月份	收盤	漲跌	漲跌幅	成交量	合約歷史高	合約歷史低	
歐元	06	1.1774	+0.0066	↑	0.56%	32	1.2063	1.1478
	09	-	-	▪	-	-	1.178	1.1565
日圓	06	158.15	-0.22	↓	0.14%	4	159.2	150.8
	09	-	-	▪	-	-	157.75	155.76
英鎊	06	-	-	▪	-	-	1.364	1.3198
	09	0	-	▪	-	-	1.3469	1.3254
澳幣	06	0.7081	+0.0024	↑	0.34%	2	0.7175	0.6691
	09	-	-	▪	-	-	0.6969	0.6939
大美人	04	-	-	▪	-	-	6.916	6.8204
	05	-	-	▪	-	-	6.8986	6.8598
小美人	04	-	-	▪	-	-	6.9112	6.8295
	05	-	-	▪	-	-	6.8936	6.8066

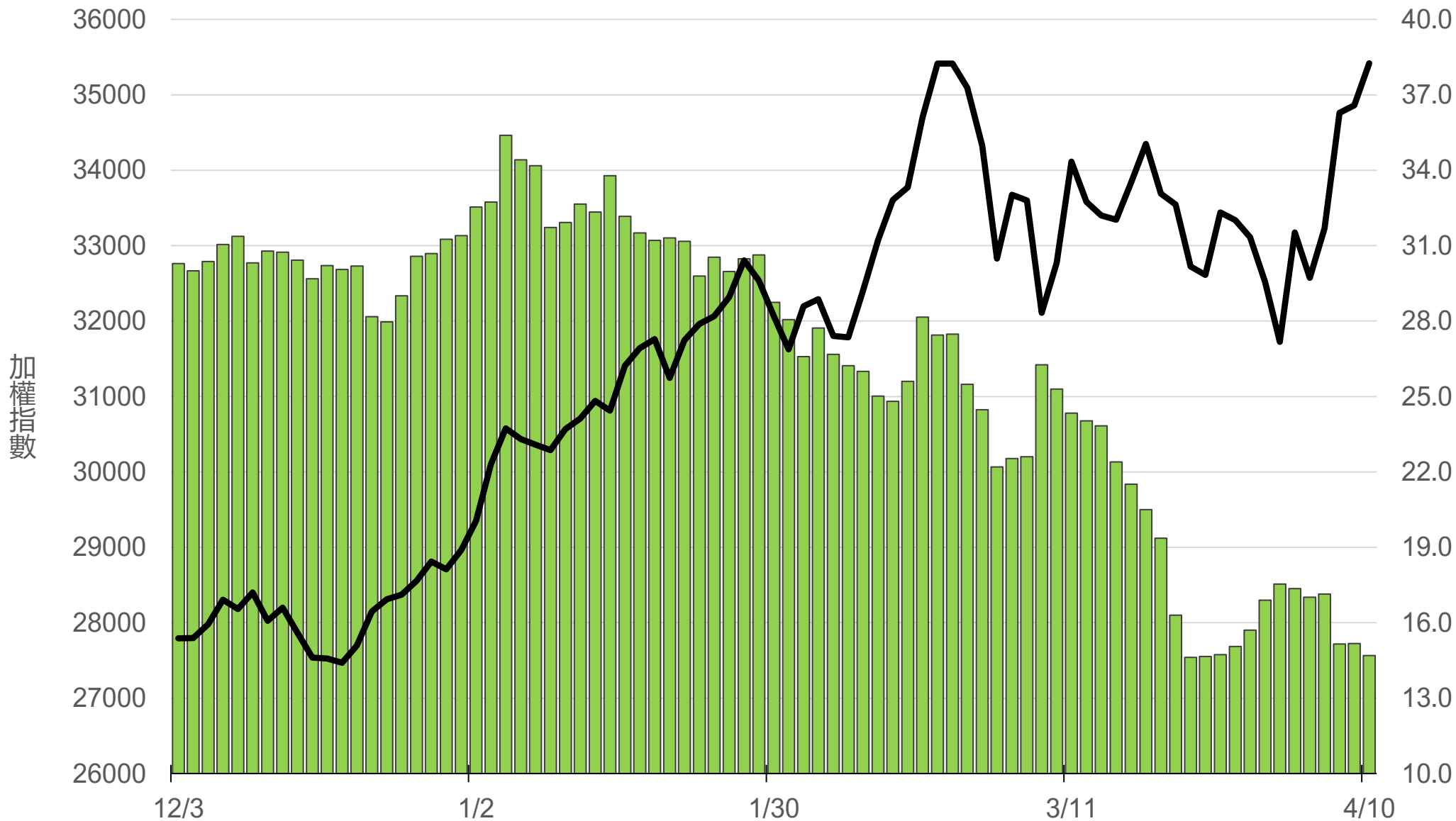
上市融資餘額(億元)

4012.4



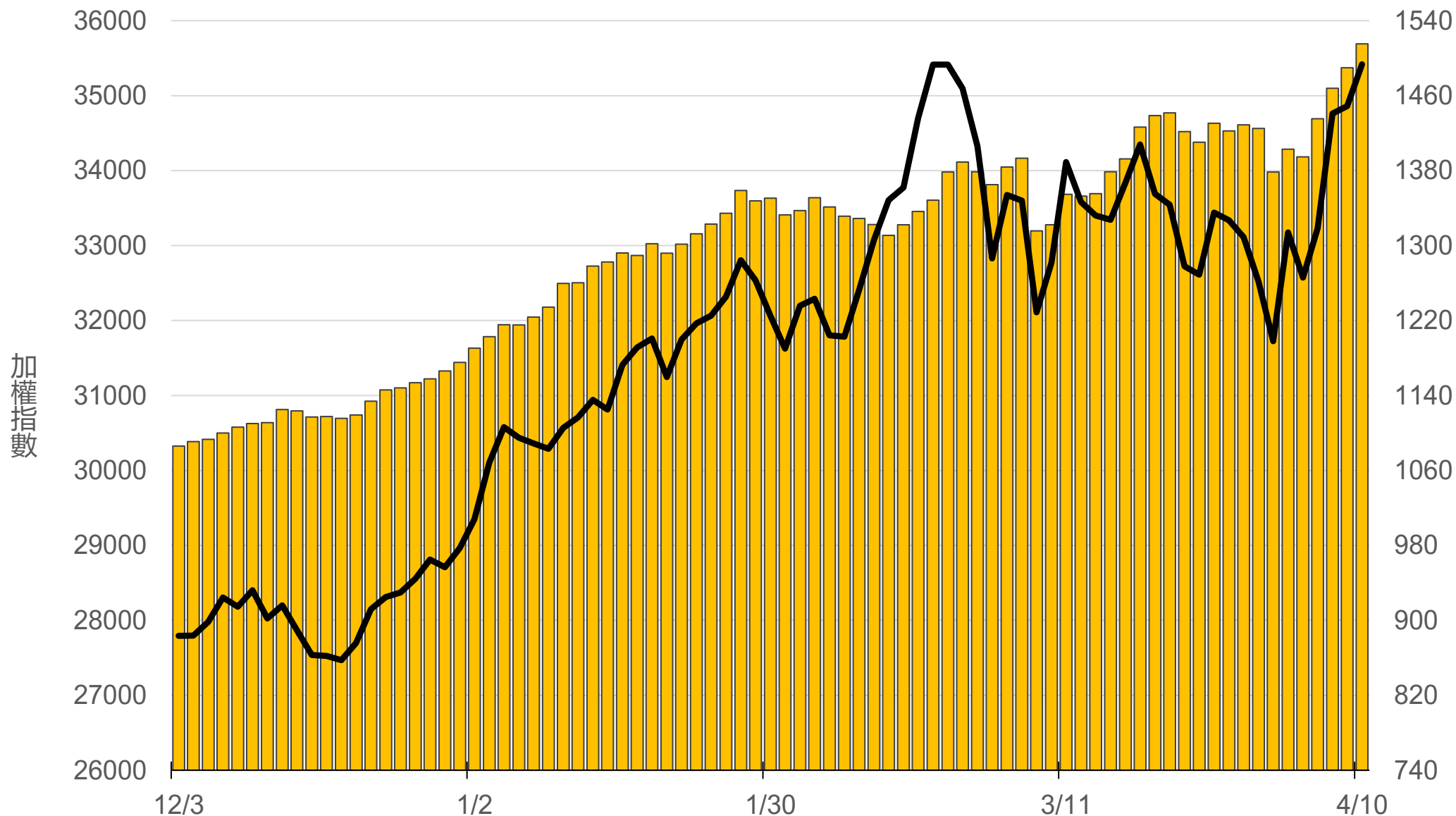
上市融券餘額(萬張)

14.7



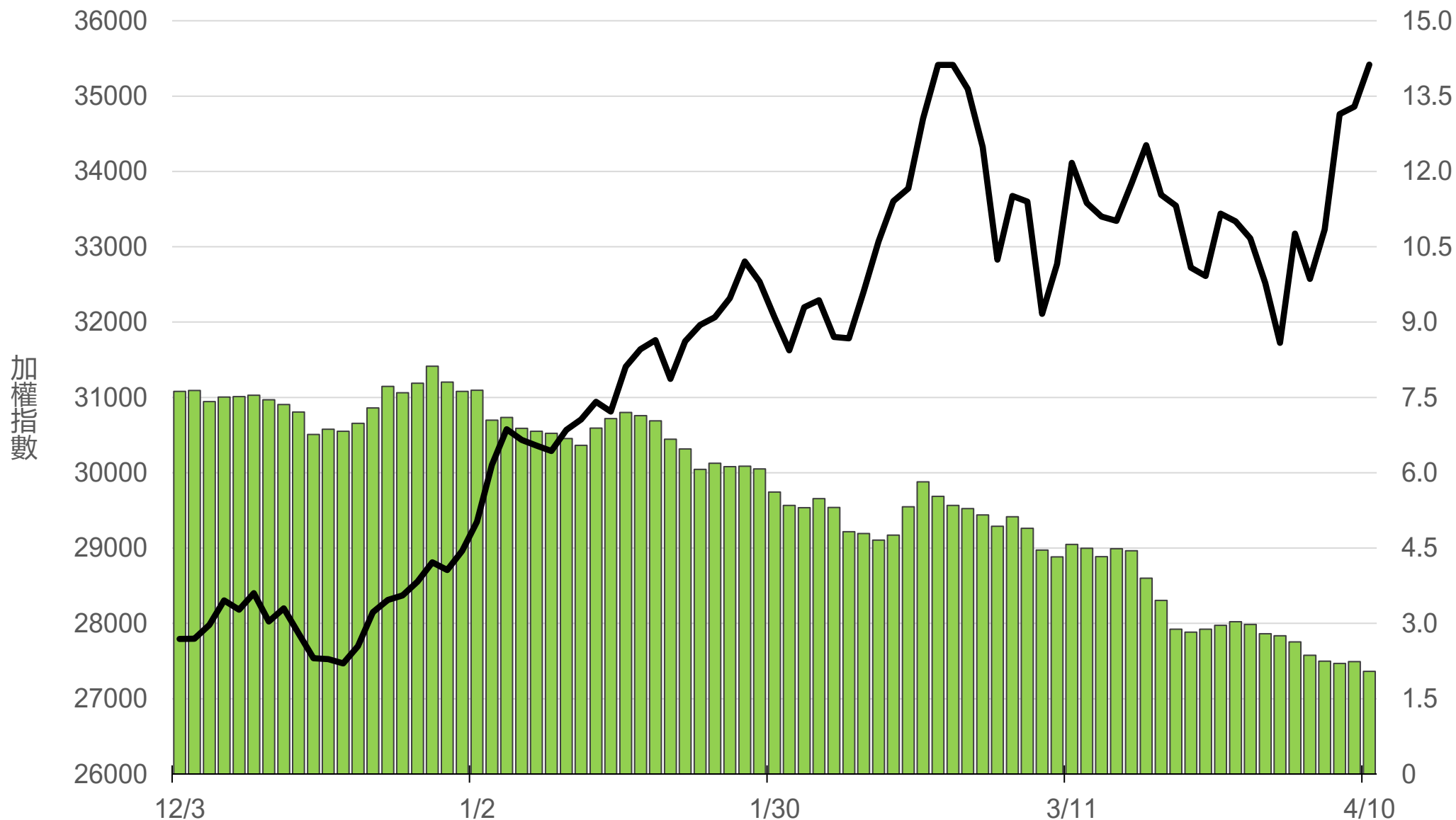
上櫃融資餘額(億元)

1515.4



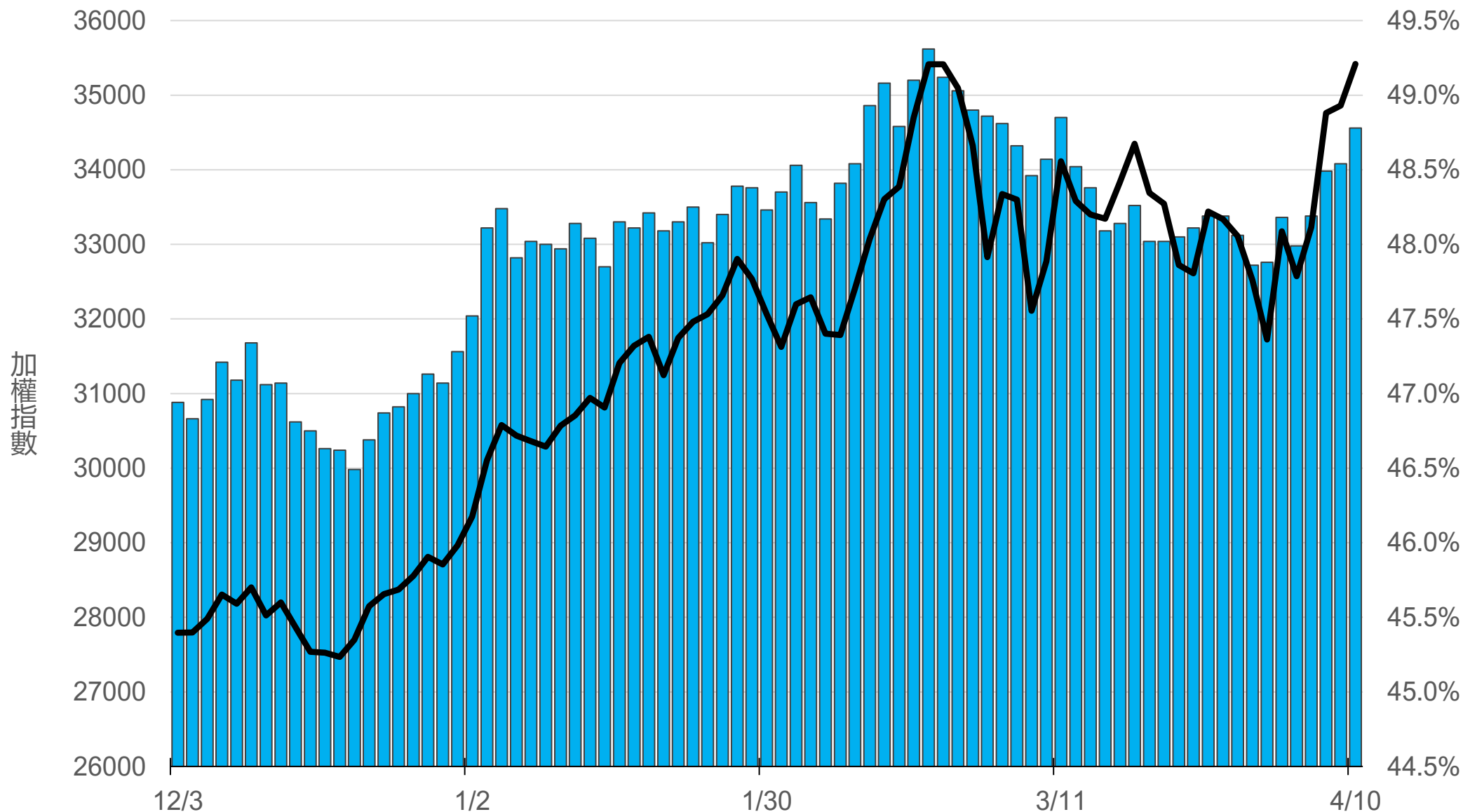
上櫃融券餘額(萬張)

2



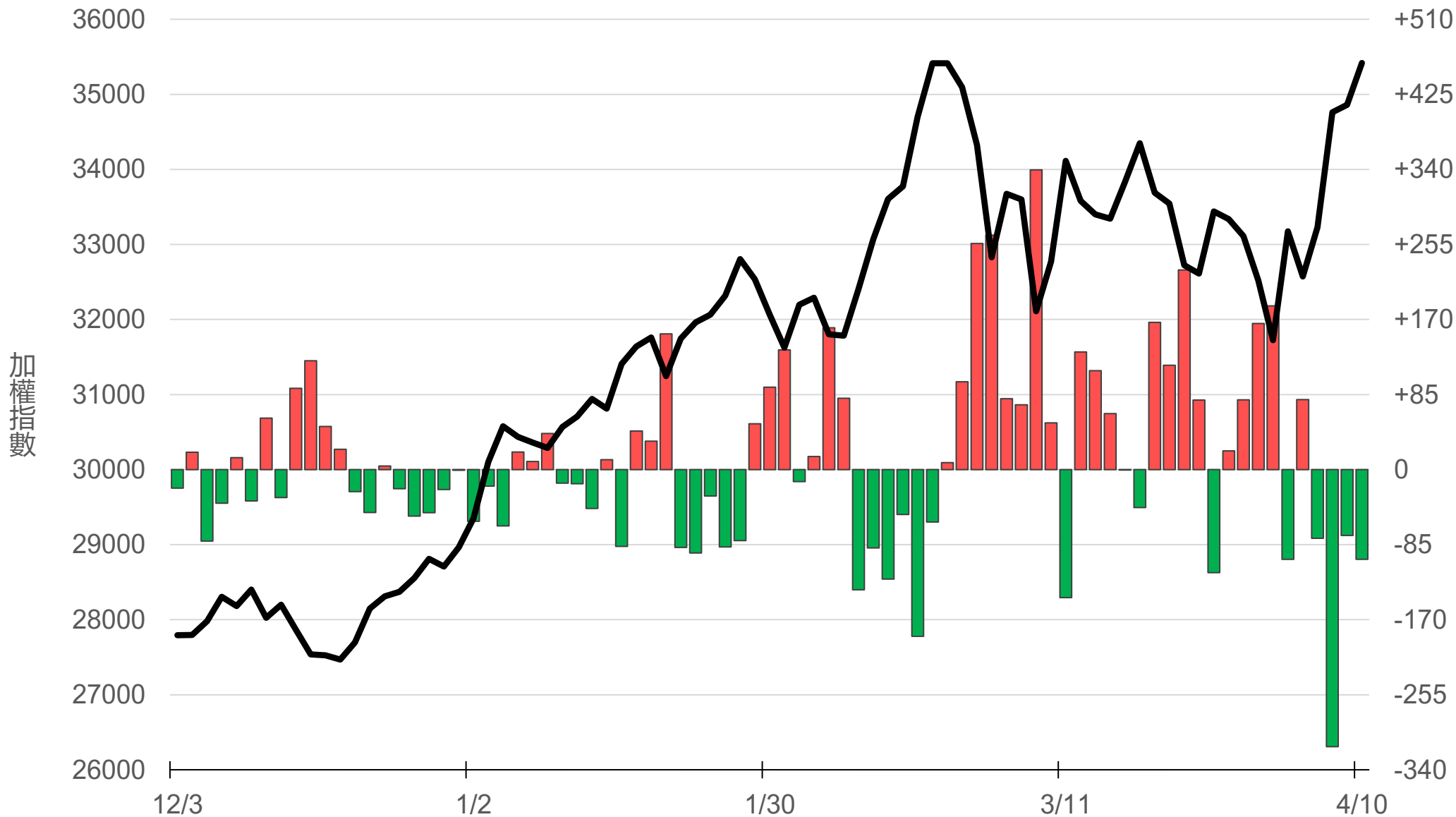
外資持股市值佔總市值%

48.78%



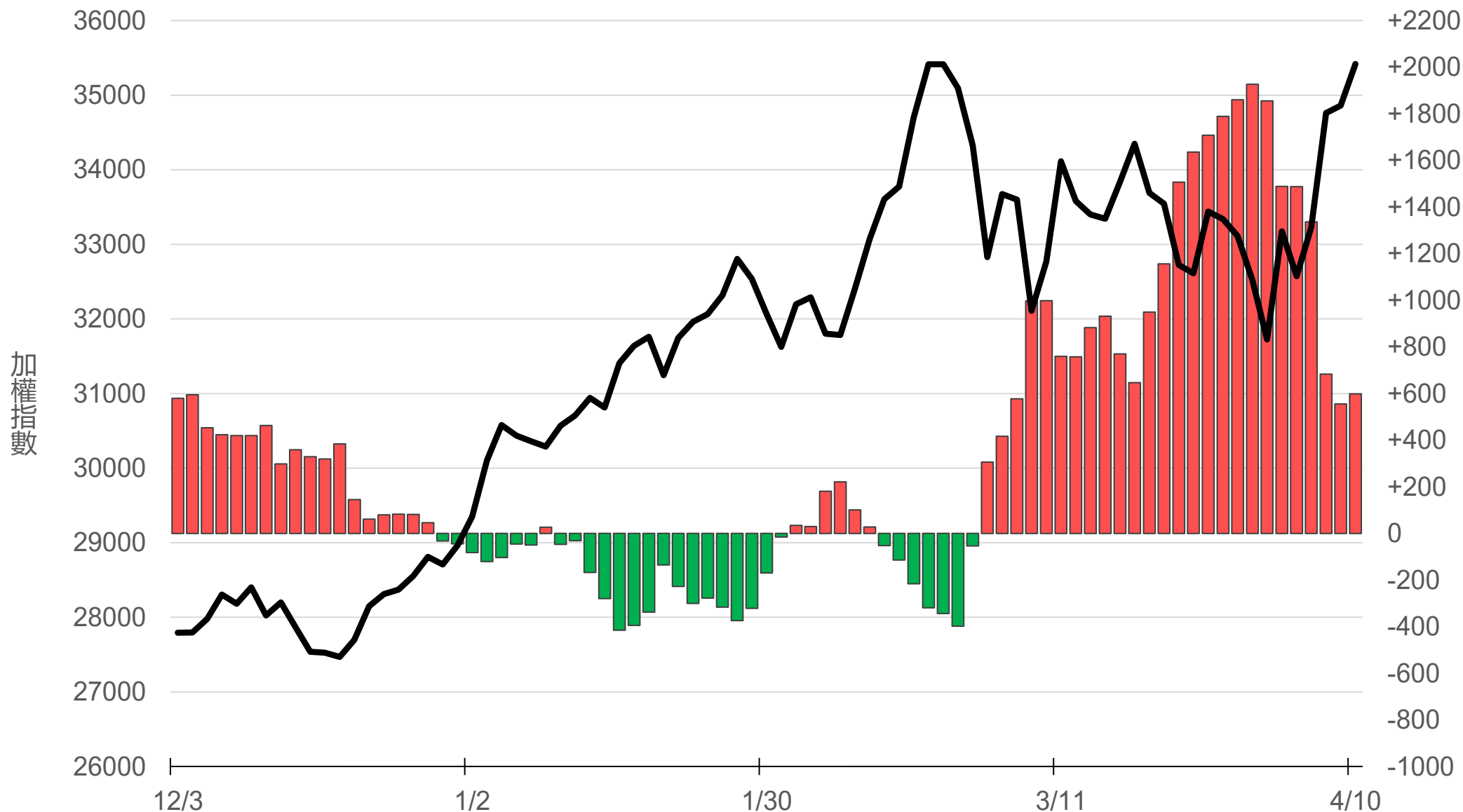
八大行庫買賣超(億元)

-101.64



八大近20日累計買賣超(億元)

599



原型期貨ETF (單位: 張, 新台幣億元)

商品	收盤	漲跌	漲跌幅	成交量	金額	市值
元大黃金 (00635U)	50.10	+0.33 ↑	0.66%	3344	1.68	163.6
元大石油 (00642U)	27.30	-0.12 ↓	0.44%	15956	4.36	58.0
元大白銀 (00738U)	61.70	+1.45 ↑	2.41%	5669	3.49	178.5
元大美元指數 (00682U)	20.14	-0.24 ↓	1.18%	17	0.00	1.5
街口黃豆 (00693U)	22.04	+0.14 ↑	0.64%	605	0.13	22.1
街口銅 (00763U)	31.33	+0.31 ↑	1.00%	784	0.25	22.7

槓桿及反向型期貨ETF (單位：張，新台幣億元)

商品	收盤	漲跌	漲跌幅	成交量	金額	市值
元大黃金正2 (00708L)	101.35	+1.55 ↑	1.55%	4064	4.12	114.6
元大黃金反1 (00674R)	5.20	-0.03 ↓	0.57%	1407	0.07	4.4
元大石油反1 (00673R)	13.64	-0.09 ↓	0.66%	22996	3.13	80.1
元大日圓正2 (00706L)	19.45	-0.12 ↓	0.61%	1168	0.23	35.1
元大日圓反1 (00707R)	32.04	+0.07 ↑	0.22%	3	0.00	1.9
元大美元指數正2 (00683L)	21.11	0 -	0	25	0.01	2.4
元大美元指數反1 (00684R)	15.35	+0.01 ↑	0.07%	10	0.00	1.5
街口布蘭特正2 (00715L)	48.73	-0.69 ↓	1.40%	27958	13.60	81.0

台 指 期 晨 報



永豐期貨股份有限公司 | 台北市重慶南路一段2號8樓 | 02-2381-1799 | 114年金管期總字第010號 | 顧問事業部

本研究報告純屬研究性質僅供參考，不保證其完整性及精確性，報告內容具時效性，邇後若有變更，本公司將不做預告或主動更新。交易人決策時應衡量自身需求與交易風險，並就交易結果自行負責，本公司恕不負任何法律責任，亦不作任何保證。未經授權，禁止任何形式抄襲、引用或轉載。