

台指期盤後快訊

永豐期貨顧問事業部編製



收盤行情表

2026年4月10日 星期五

合約	收盤	漲跌	漲跌幅	成交量	OI	OI增減
加權指數	35417.83	+556.67	+1.57%	8553.53	億元	
台指04	35569	+645	+1.85%	102445	71146	-1545
台指05	35703	+644	+1.84%	4550	4616	+1944
小台04	35569	+645	+1.85%	230258	27555	-393
小台05	35703	+644	+1.84%	13859	5838	+1719
微台04	35569	+645	+1.85%	268518	42462	-9598
微台05	35703	+644	+1.84%	25854	12583	+2202
電子04	2237.5	+48.20	+2.20%	456	467	-57
金融04	2480.8	-4.80	-0.19%	187	378	+5
非金04	13844	+39.00	+0.28%	46	101	-11

今日台選結算合約

202604F2

結算價：35350

台積電重回2000 多頭行情正式回歸

指數週五上漲556.67點，收在35417.83點，成交量8553.53億元。台指期上漲645點至35569點，正價差為151.17點。籌碼面部分，三大法人買超378.96億元；而在台指期淨部位方面，三大法人淨空單增加2104口至-152口，其中外資淨空單增加1004口至-34403口；十大交易人中的特定法人全月份台指期淨多單減少473口至2646口。

今日盤勢可以明確感受到市場結構已經從整理轉向攻擊，多頭重新掌控主導權的訊號相當清晰，尤其權值股的帶動力道顯著，其中台積電成為整體行情回暖的核心引擎，在前一波回檔消化籌碼與評價壓力之後，資金明顯重新回流，不僅股價重新挑戰關鍵整數關卡，成交量同步放大更是關鍵訊號，代表這不是單純反彈，而是具有延續性的趨勢性買盤，從籌碼角度來看，大型資金與外資明顯重新站回買方，這種量價齊揚的結構往往意味著波段行情仍在初升段而非末端，不過需要注意的是，雖然趨勢翻多已逐漸確立，但短線在快速拉升之後仍可能出現技術性震盪，特別是整數關卡附近容易出現獲利了結賣壓，因此操作上不宜過度追高，而是應該利用回檔確認支撐的機會進行布局，只要量能維持且未出現明顯爆量長黑破壞結構，整體偏多格局仍將延續。

選擇權未平倉量部分，04月F2大量區買權OI落在36500點，賣權最大OI落在35300點；月買權最大OI落在35000點，月賣權最大OI落在30000點。全月份未平倉量put/call ratio值由1.09上升至1.41。VIX指數下降2.03至27.32。外資台指期買權淨金額0.8億元；賣權淨金額-0.6億元。整體選擇權籌碼面偏多。（永豐期貨研調）

三大法人籌碼變化 單位：口 / 億元

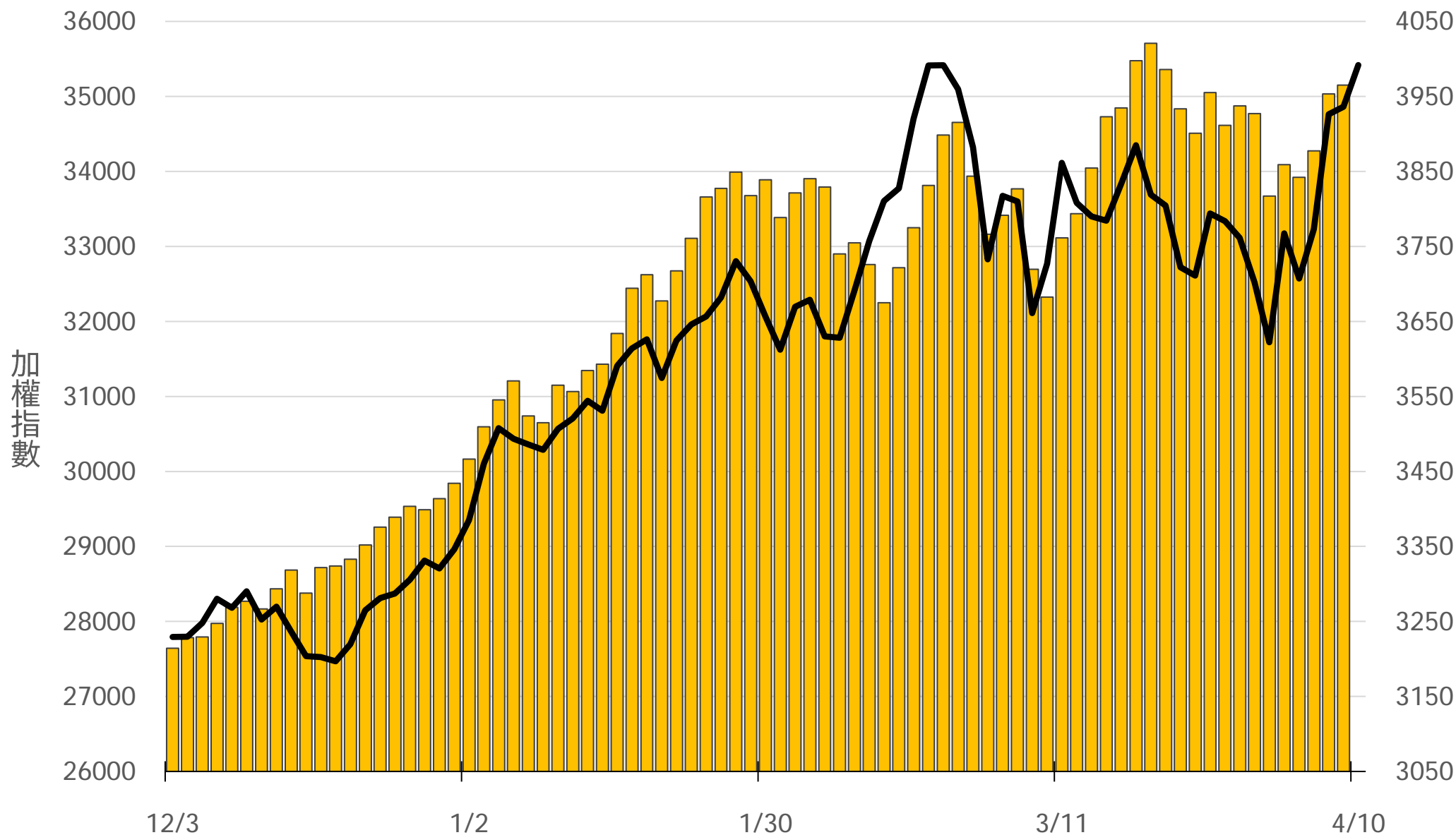
	現貨 (金額)	台指 (口數)	Call (口數)	Put (口數)	Call (金額)	Put (金額)
外資	+288.08	-34403 (-1004)	-331 (+623)	3521 (+1356)	0.80 (-0.27)	-0.60 (-0.05)
投信	-31.70	40546 (+592)	-487 (0)	181 (-40)	-0.61 (-0.11)	0.01 (0)
自營	+122.58	-6295 (-1692)	5120 (-4117)	4701 (-3625)	2.48 (+0.15)	1.49 (-0.40)
合計	+378.96	-152 (-2104)	4302 (-3494)	8403 (-2309)	2.67 (-0.23)	0.90 (-0.45)

十大交易人期權淨部位(口)

	十大(特定人)		十大(非特定人)		全市場OI
	近月	其他月	近月	其他月	
台指	3613 (-489)	-967 (+16)	-191 (+74)	209 (+209)	88486 (+951)
買權	-848 (+457)	1890 (+96)	3214 (-461)	769 (+9209)	58707 (-35298)
賣權	-7666 (-1512)	3333 (+2988)	8077 (+4238)	-6539 (-1747)	82857 (-19784)

上市融資餘額(億元) 圖表僅更新至前一日數據

3965.2



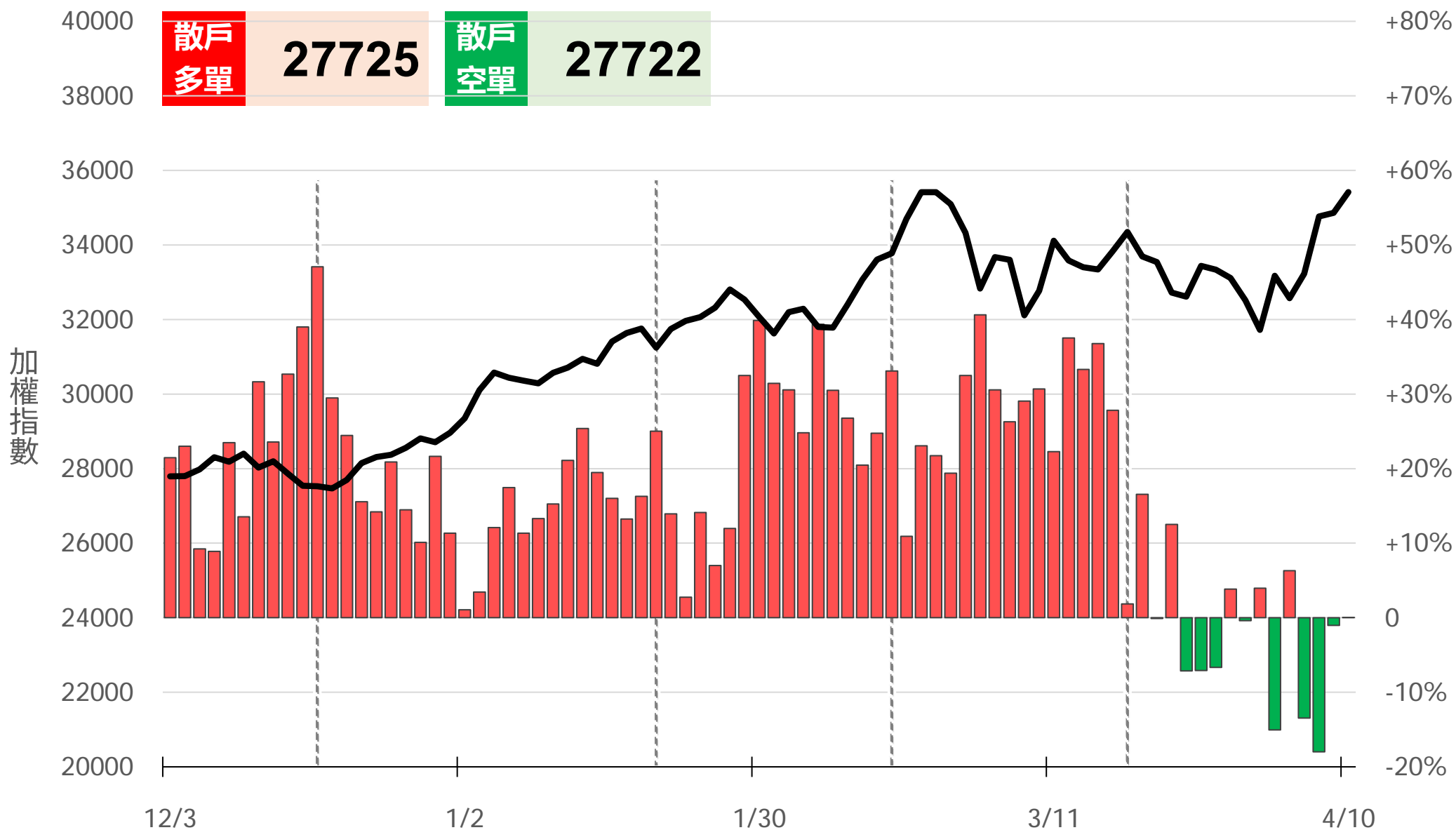
小台散戶多空比

散戶多單=全市場OI-三大法人多單(虛線為結算日)

散戶空單=全市場OI-三大法人空單

散戶多空比=(散戶多單-散戶空單)/全市場OI x 100%

+0.01%



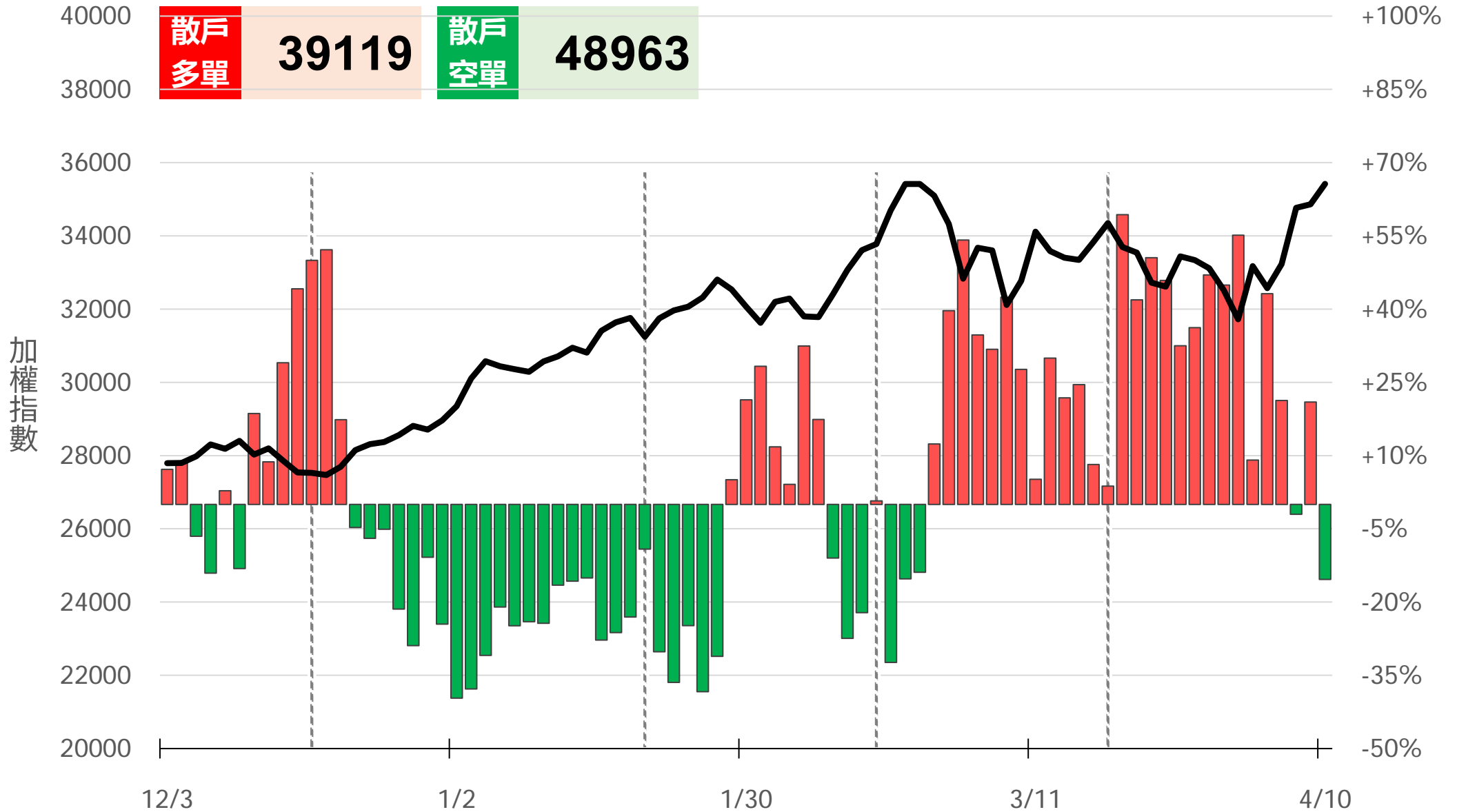
微台散戶多空比

散戶多單=全市場OI-三大法人多單(虛線為結算日)

散戶空單=全市場OI-三大法人空單

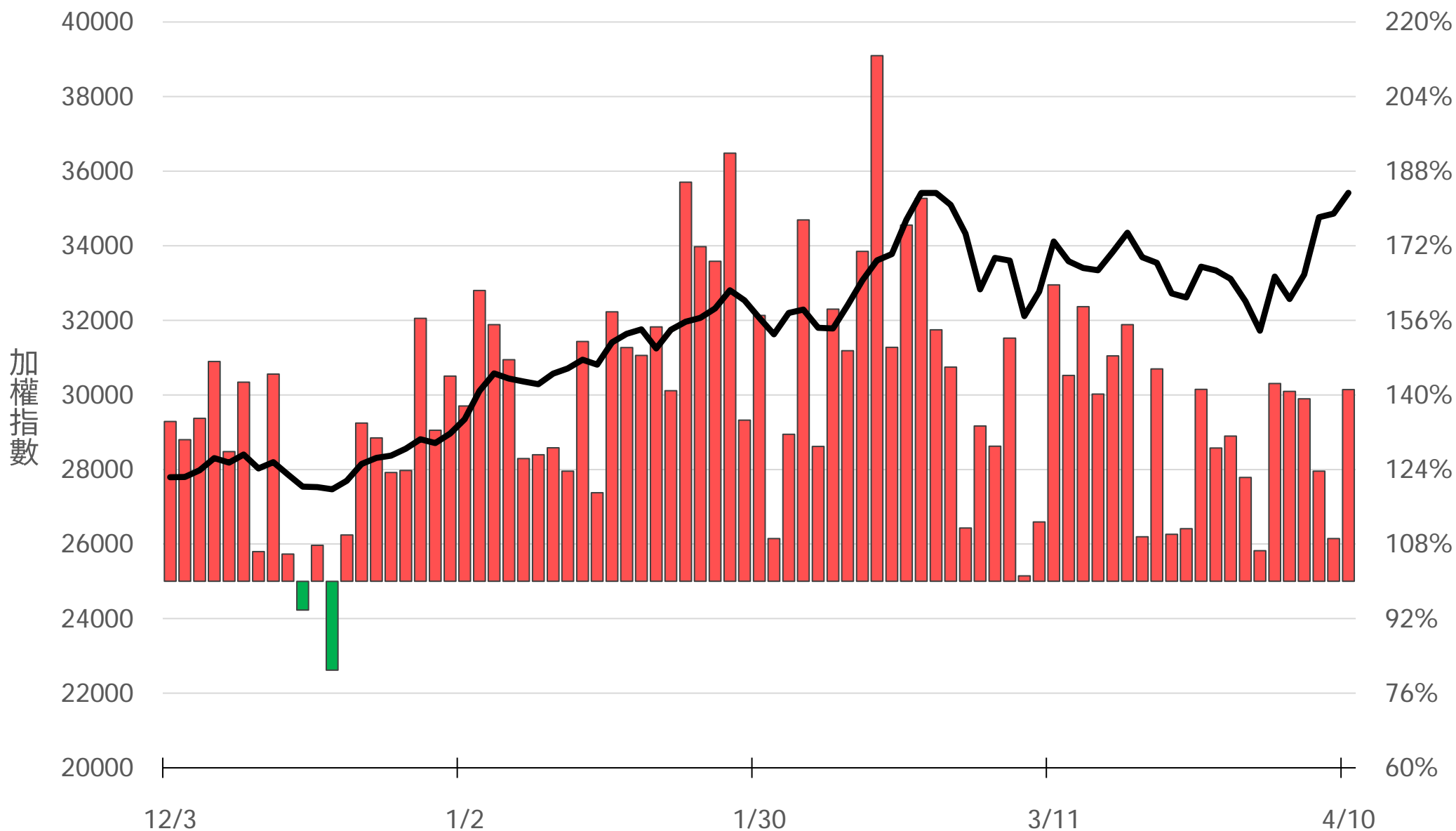
散戶多空比=(散戶多單-散戶空單)/全市場OI x 100%

-15.36%



Put/Call Ratio

141.14%



04月F2大量區

買權 36500
(10989口)

賣權 35300
(5179口)

Delta	Volume	Price	Put
(+23)	892	36300	10 -
(-21)	1391	36200	11 (+1)
(+222)	2611	36100	24 -
(+225)	2688	36000	4 (+2)
(-65)	1676	35900	2 (-11)
	45	35850	0
(+217)	1832	35800	6 (-6)
(+306)	453	35750	1 (+1)
(+840)	2233	35700	4 (-1)
(+1660)	1865	35650	4 (+4)
(+640)	3105	35600	50 (+42)
(+2234)	2543	35550	21 (+21)
(+1569)	6330	35500	166 (+84)
(+3140)	3509	35450	170 (+170)
(+5161)	6408	35400	829 (+770)
(+4107)	4437	35350	4277 (+4277)
(+396)	1497	35300	5179 (+5046)
(+531)	803	35250	2451 (+2451)
(+448)	1447	35200	4050 (+3909)
(+143)	458	35150	2312 (+2283)
(-716)	567	35100	2229 (+2122)

Put

Call

04月大量區

買權 35000
(2212口)

賣權 30000
(3325口)

(+210) 773		36300		18	(+12)
(+220) 1559		36200		12	(+10)
(+615) 1289		36100		12	(+2)
(+453) 2210		36000		79	(+28)
(+843) 1917		35900		32	(+2)
317		35850		2	
(+286) 686		35800		61	(+41)
(+70) 96		35750		2	(+2)
(+137) 385		35700		42	(+31)
(-3) 107		35650		7	(+7)
(+202) 454		35600		274	(+123)
(+73) 158		35550		56	(+56)
(+121) 860		35500		232	(+187)
(+53) 65		35450		101	(+101)
(+77) 1249		35400		175	(+107)
(+37) 46		35350		63	(+63)
(+130) 866		35300		405	(+274)
(+28) 51		35250		73	(+73)
(+52) 1059		35200		277	(+203)
(+21) 44		35150		68	(+68)
(-15) 979		35100		290	(+176)

Put

Call

04月F3大量區

買權 33400
(87口)

賣權 30600
(243口)

(+3) 6	36300	Put	0	-
(+8) 13	36200		0	-
(+8) 10	36100		9	(+9)
(+11) 46	36000		1	-
(-1) 11	35900		0	-
20	35850		0	
(+13) 18	35800		35	(+35)
(+24) 24	35750		20	(+20)
(+12) 35	35700		1	(+1)
(+20) 20	35650		0	-
(+12) 41	35600	0	-	
(+2) 2	35550	20	(+20)	
- 25	35500	18	(+17)	
(+20) 20	35450	0	-	
(+19) 41	35400	2	(+2)	
(+20) 20	35350	1	(+1)	
(+30) 47	35300	28	(+7)	
(+20) 40	35250	0	-	
(+41) 83	35200	Call	4	(-16)
(+9) 49	35150		9	(+9)
(+17) 38	35100		19	(-33)

04月W4大量區

買權 37000
(166口)

賣權 30000
(212口)

(+1) 4	36300	Put	0	-
(+4) 9	36200		0	-
(+20) 22	36100		0	-
(-7) 28	36000		0	(-1)
(-9) 3	35900		0	-
0	35850		0	
(+6) 11	35800		0	-
(+1) 1	35750		0	-
(-20) 3	35700		4	(+4)
(+1) 1	35650		0	-
(-22) 7	35600	1	(+1)	
- 0	35550	1	(+1)	
(-18) 7	35500	7	(+6)	
- 0	35450	2	(+2)	
(+11) 33	35400	4	(+4)	
- 0	35350	0	-	
(-16) 1	35300	12	(-9)	
(+20) 40	35250	0	-	
(-20) 22	35200	3	(-17)	
(-20) 20	35150	0	-	
(+19) 42	35100	0	(-52)	

Call

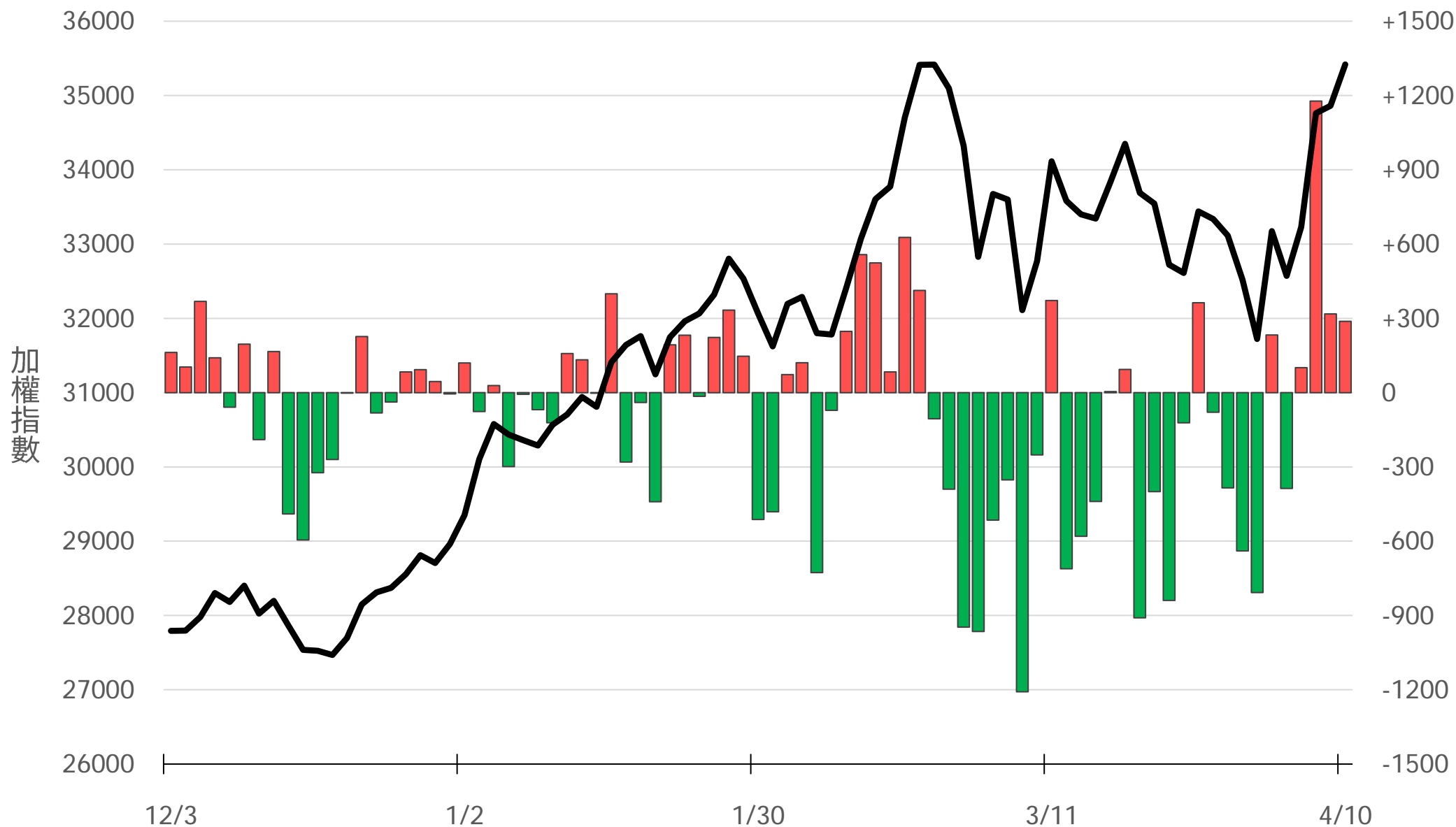
台指選波動度

VIX ▼ 27.32 買權 IV ▼ 16.67
賣權 IV ▼ 21.78



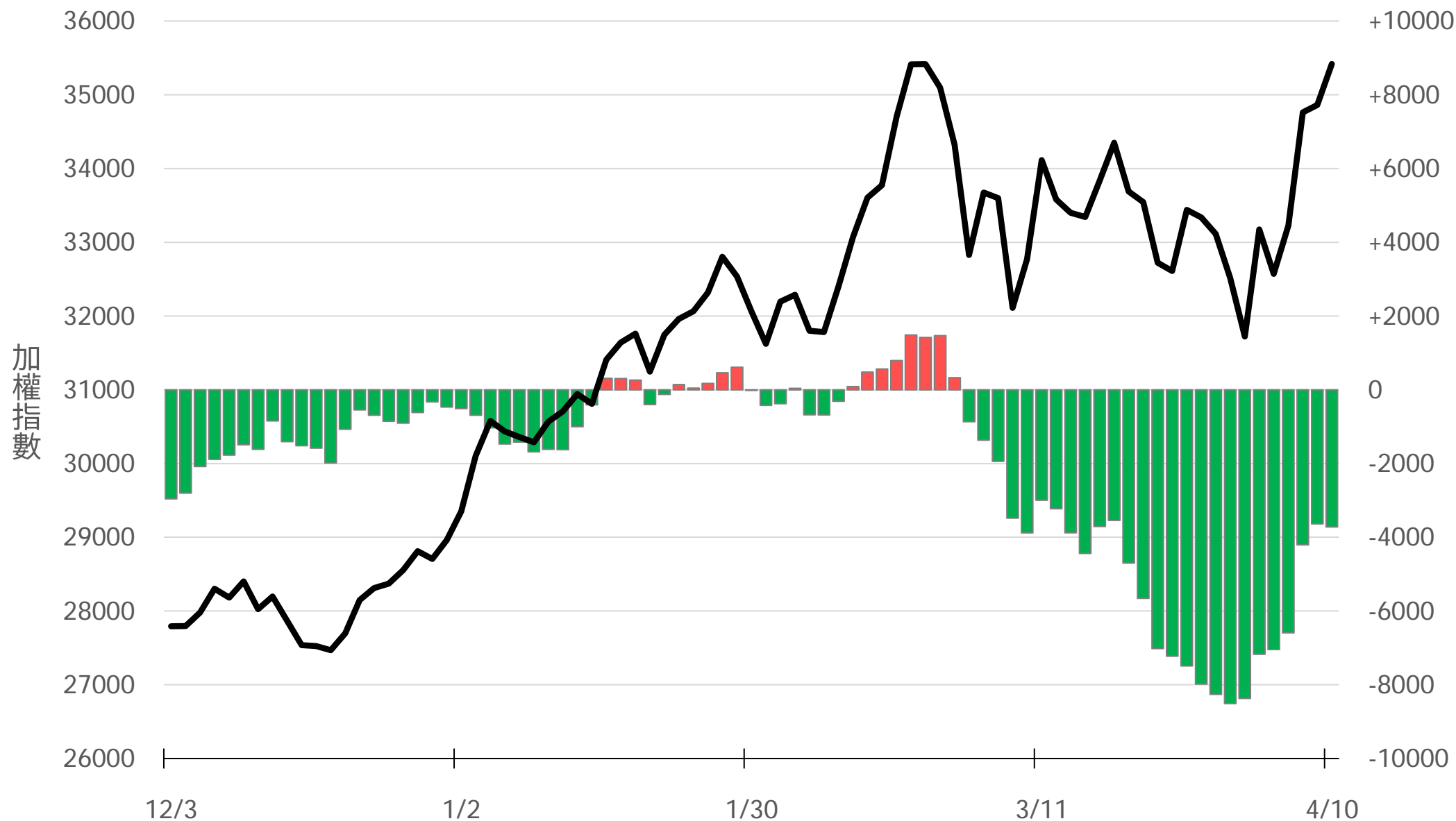
外資買賣超(億元)

+288.08



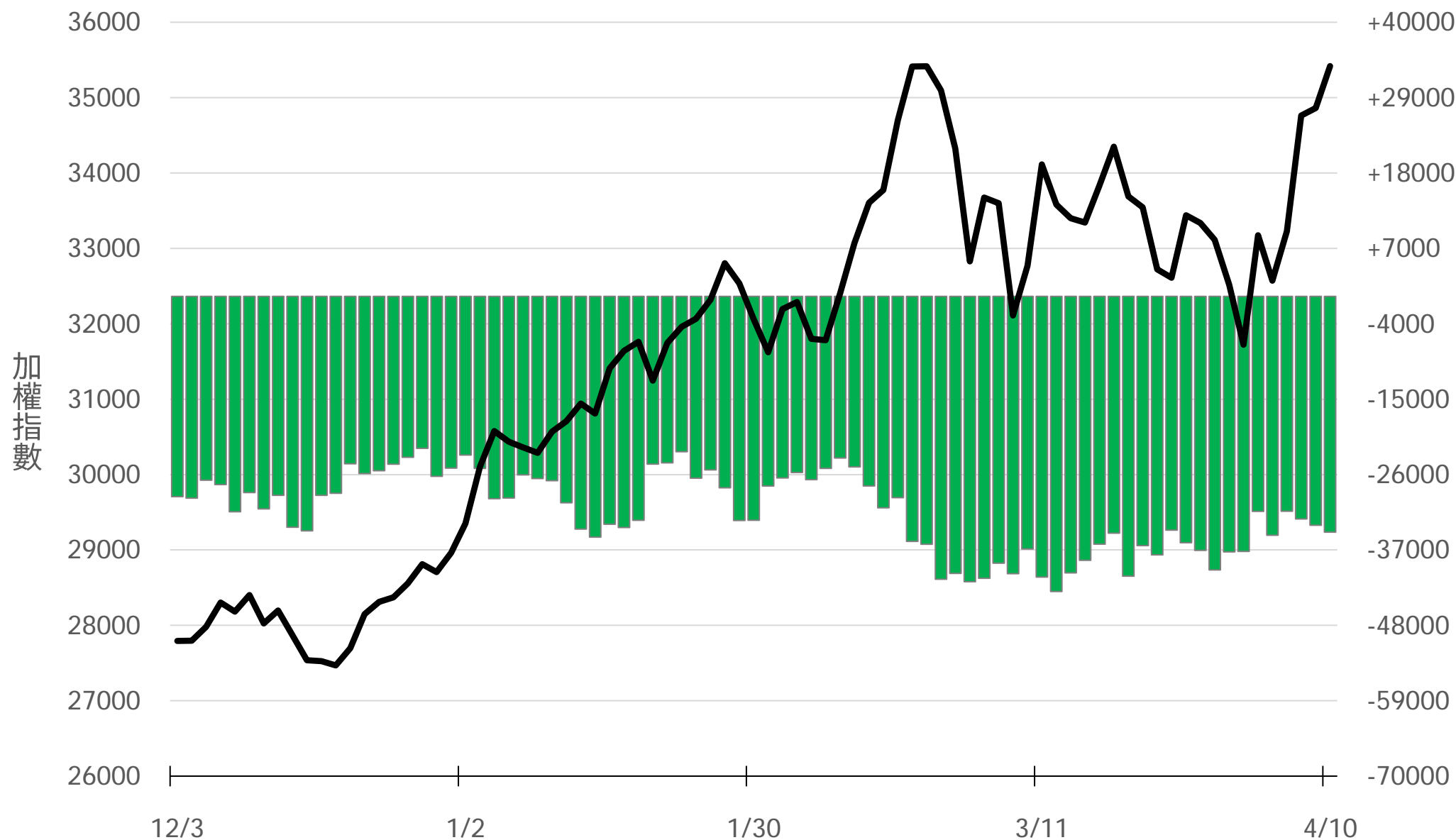
外資近20日累計買賣超(億元)

-3721.13



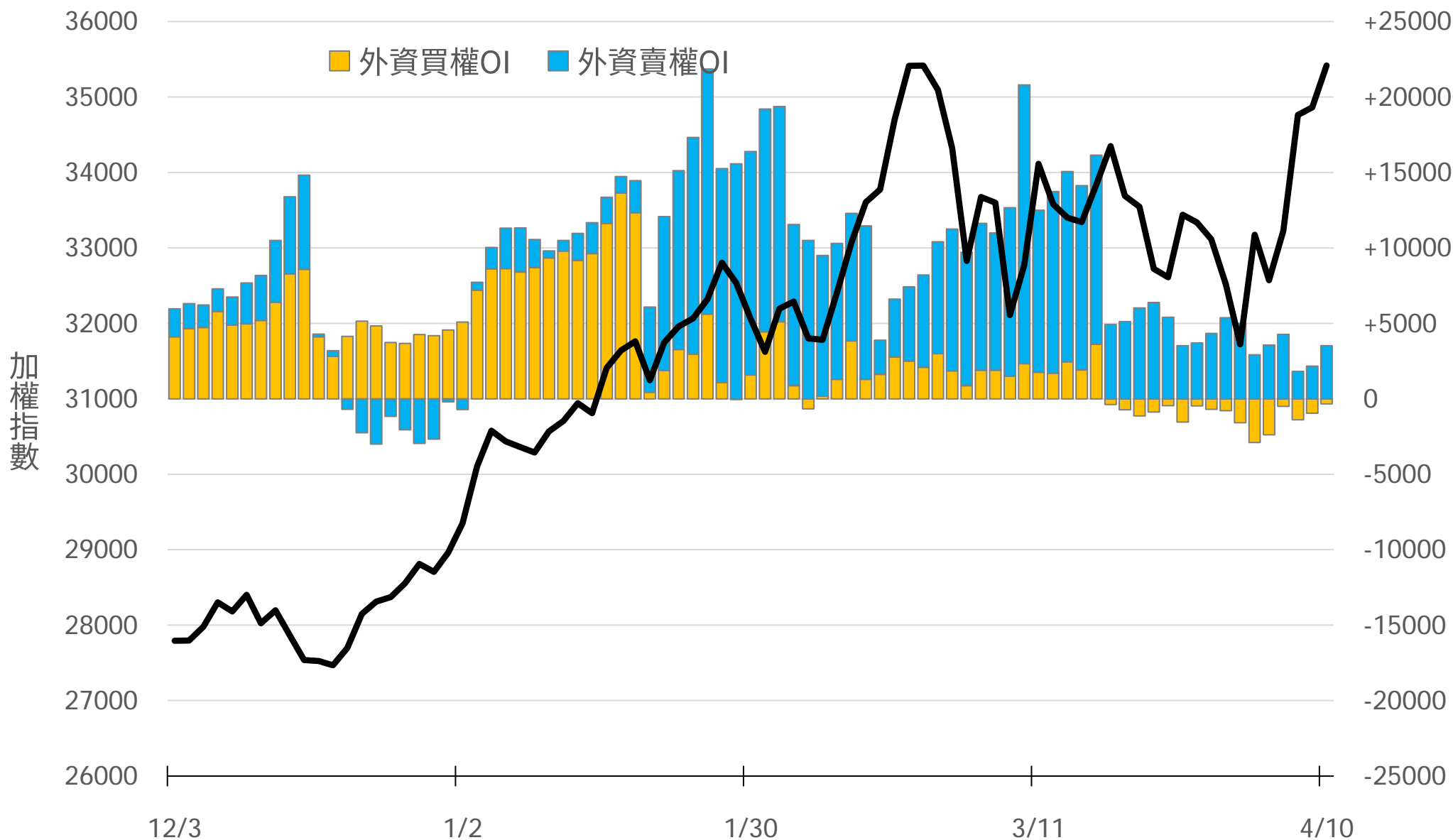
外資台指期O(口)

-34403



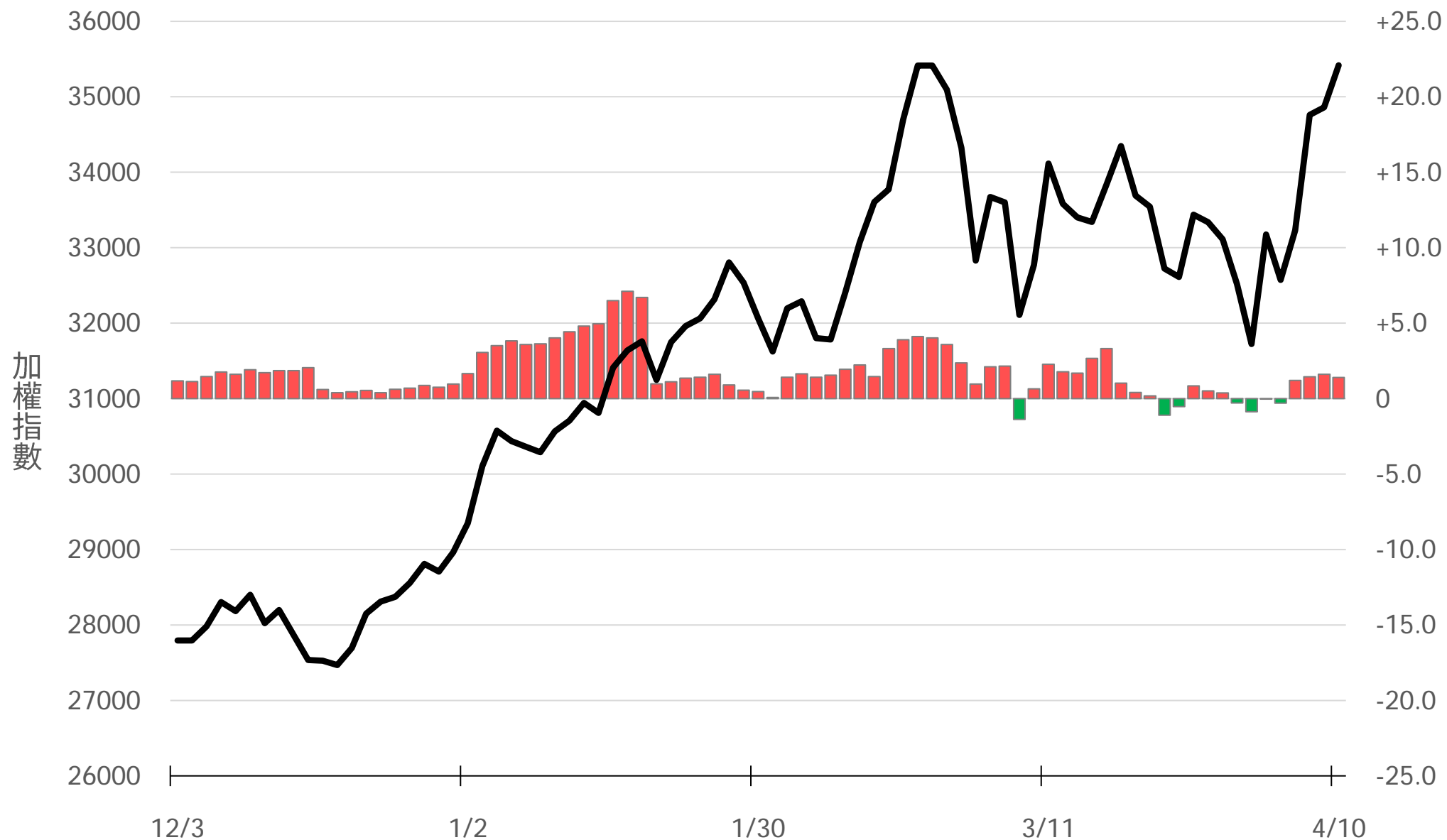
外資選權OI(口) 0軸以上為買方, 以下為賣方

買權 -331
賣權 +3521



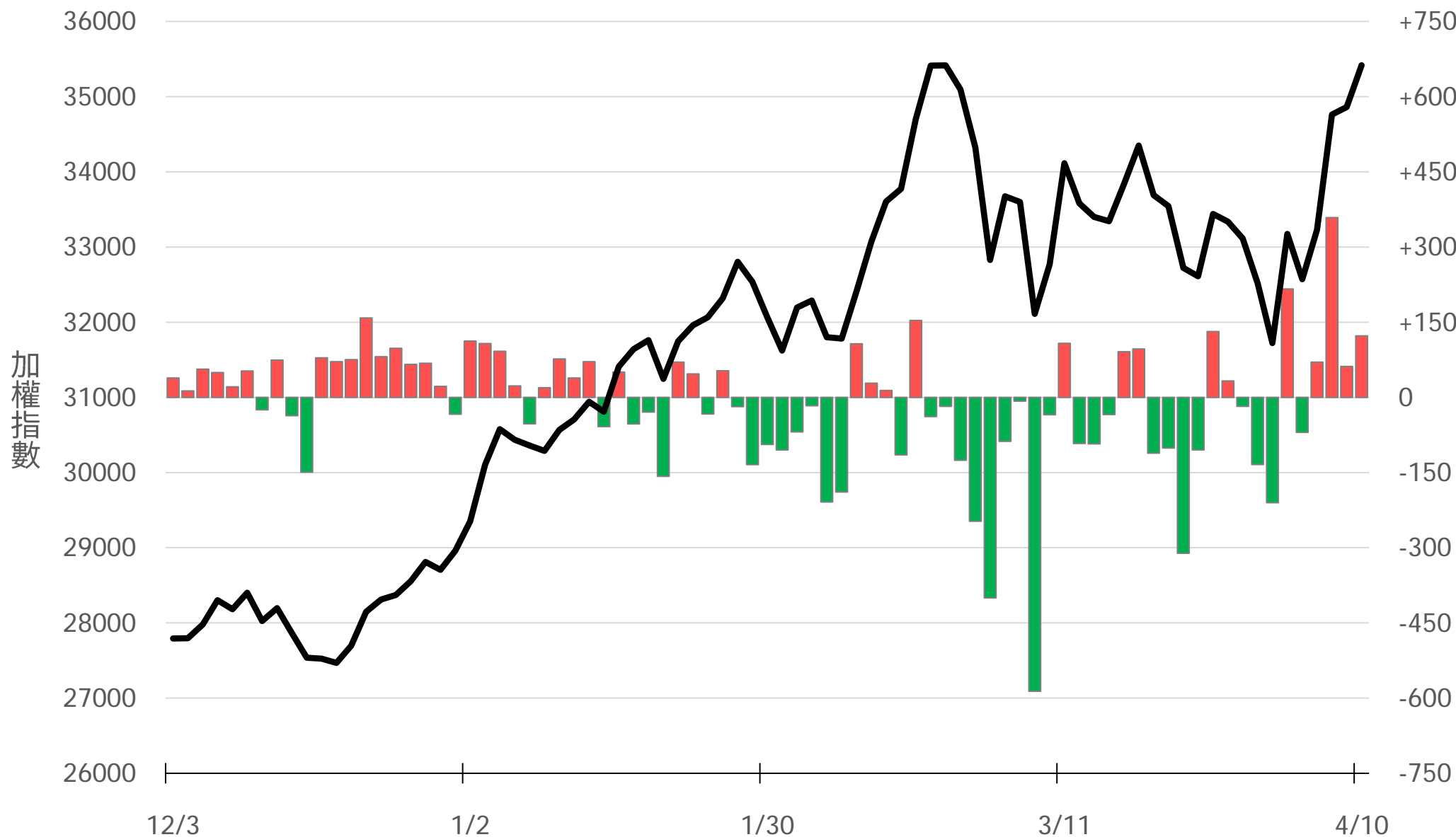
外資選權OI淨金額(億元)

+1.40



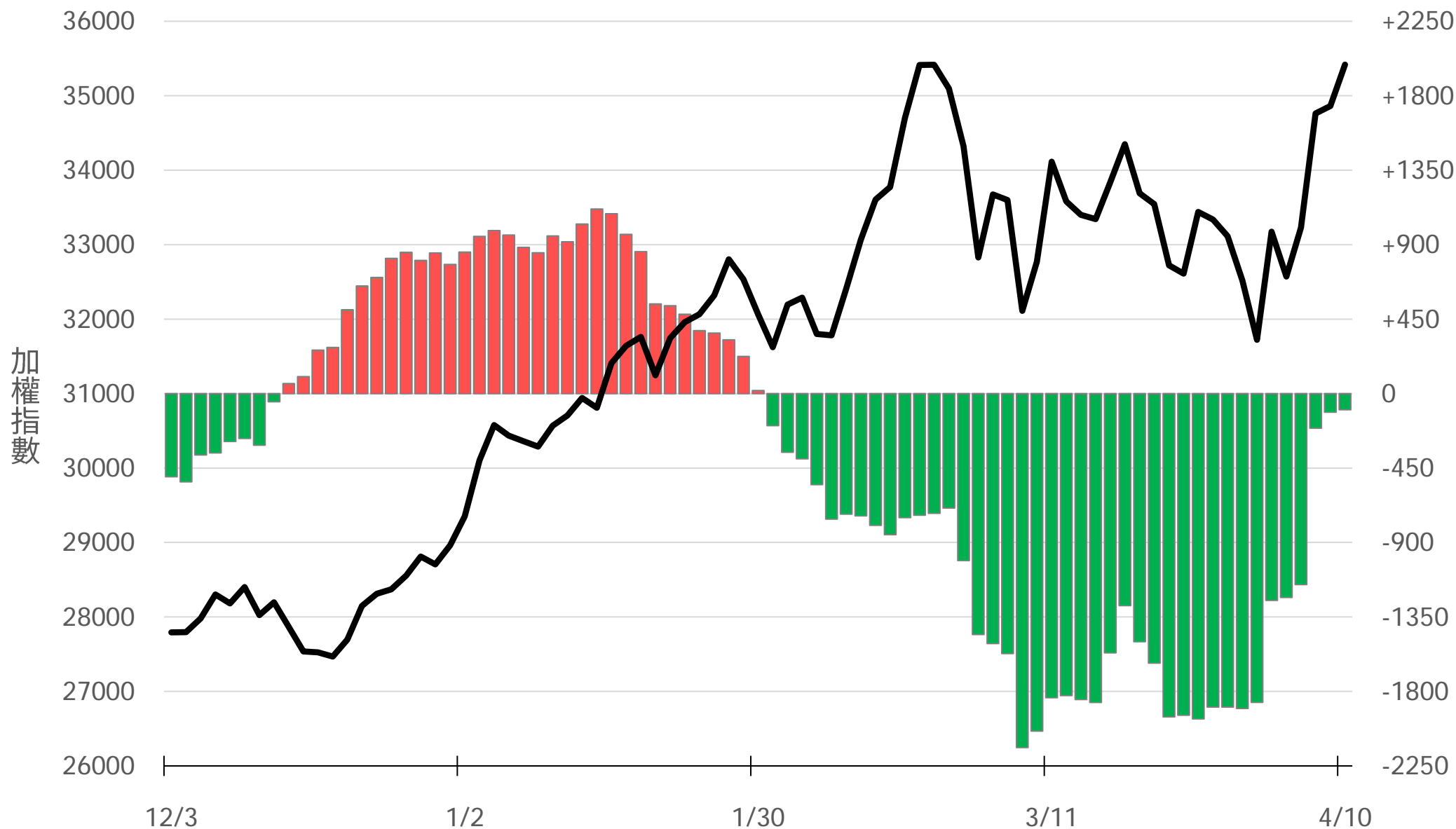
自營買賣超(億元)

+122.58



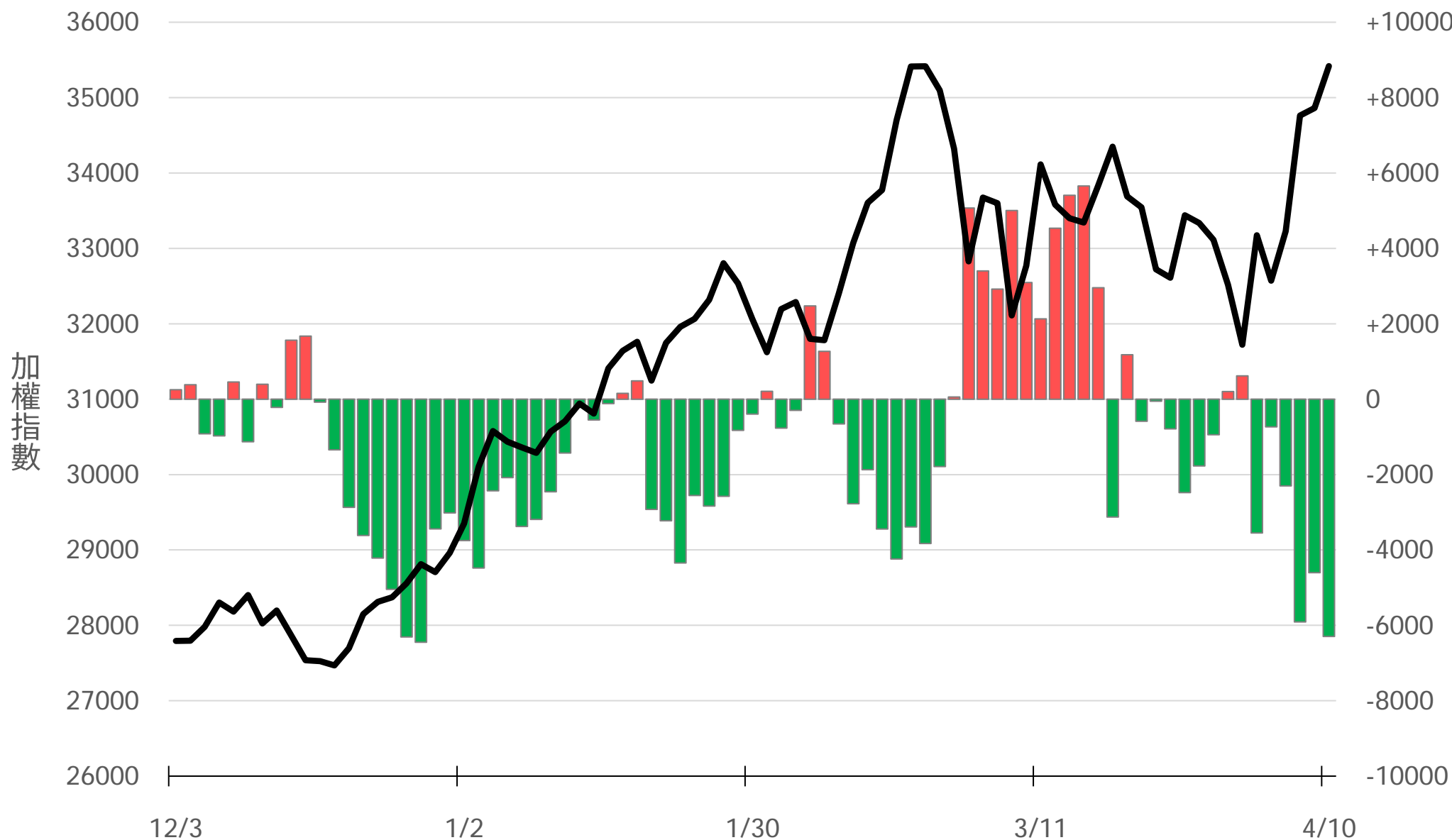
自營近20日累計買賣超(億元)

-97.79



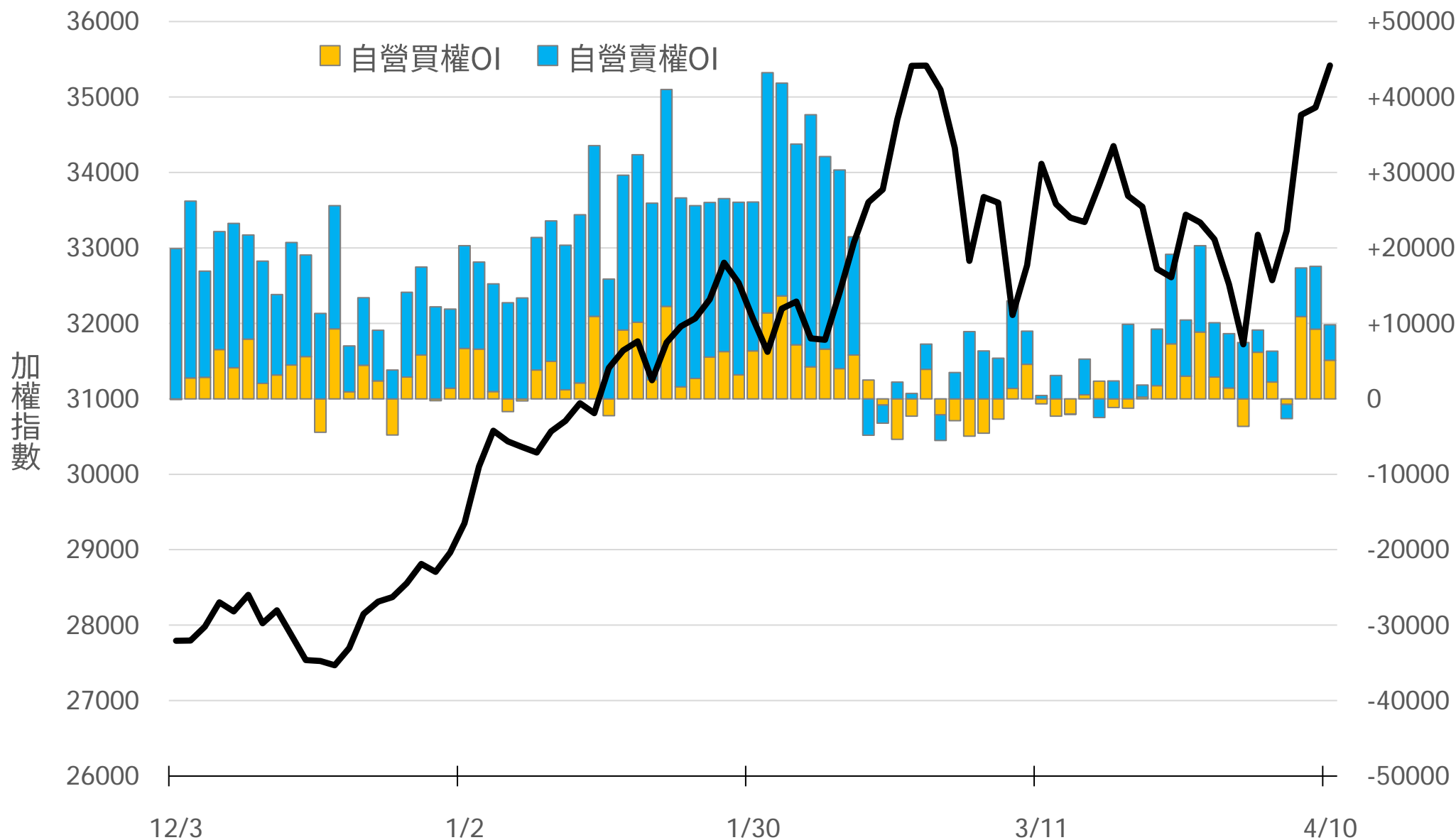
自營台指期O(口)

-6295



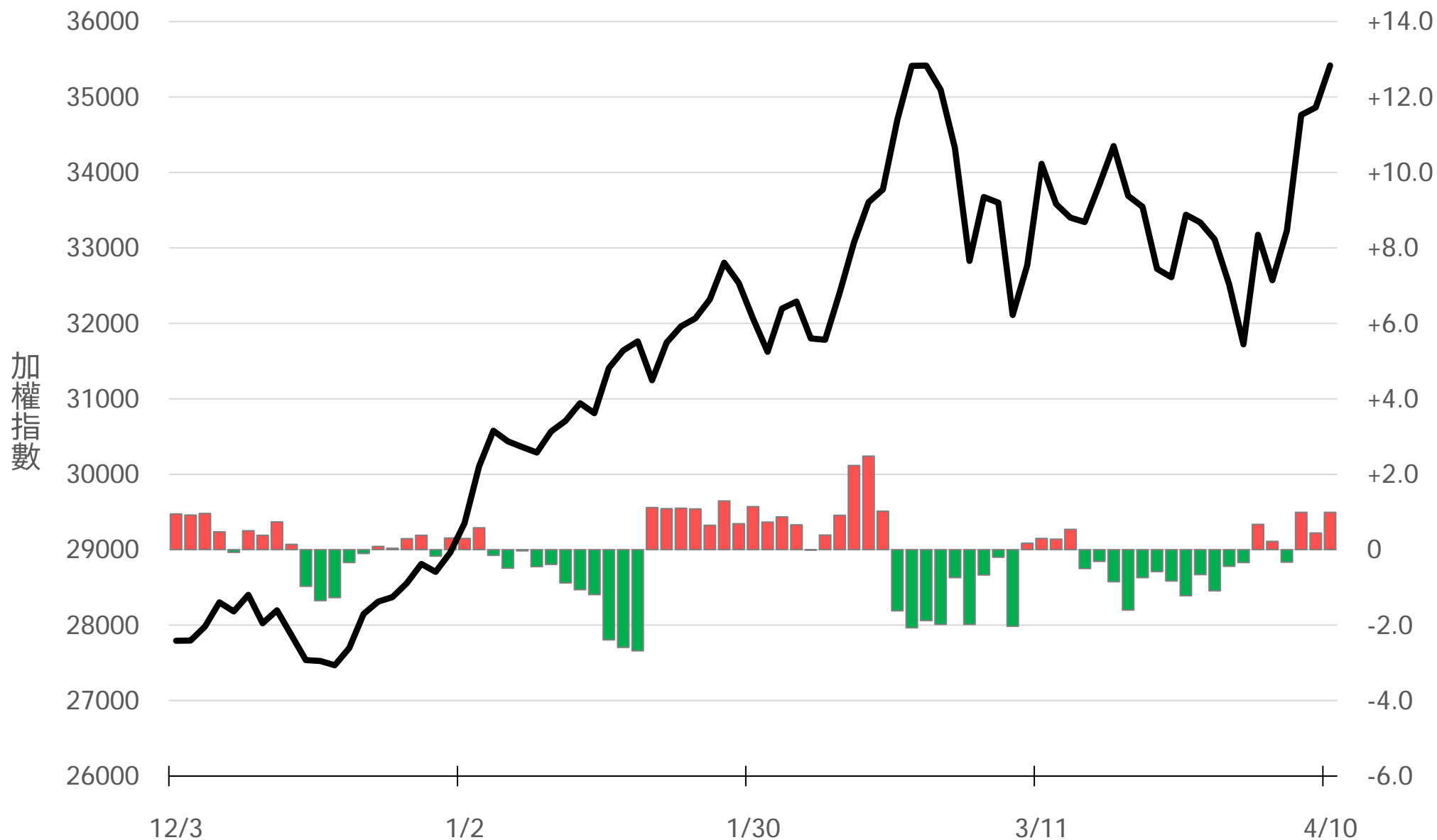
自營選權OI(口) 0軸以上為買方, 以下為賣方

買權 +5120
賣權 +4701



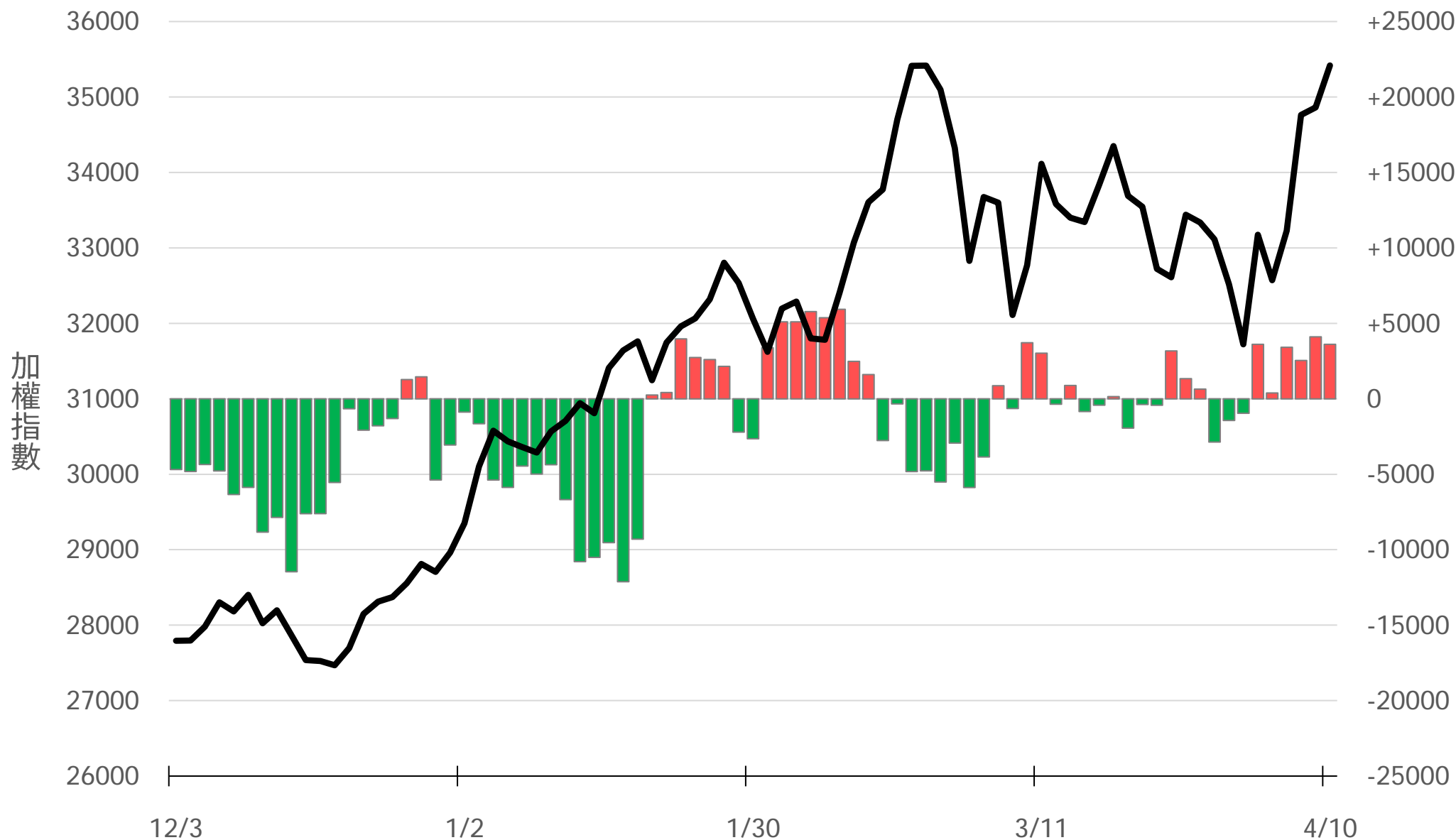
自營選權OI淨金額(億元)

+0.99



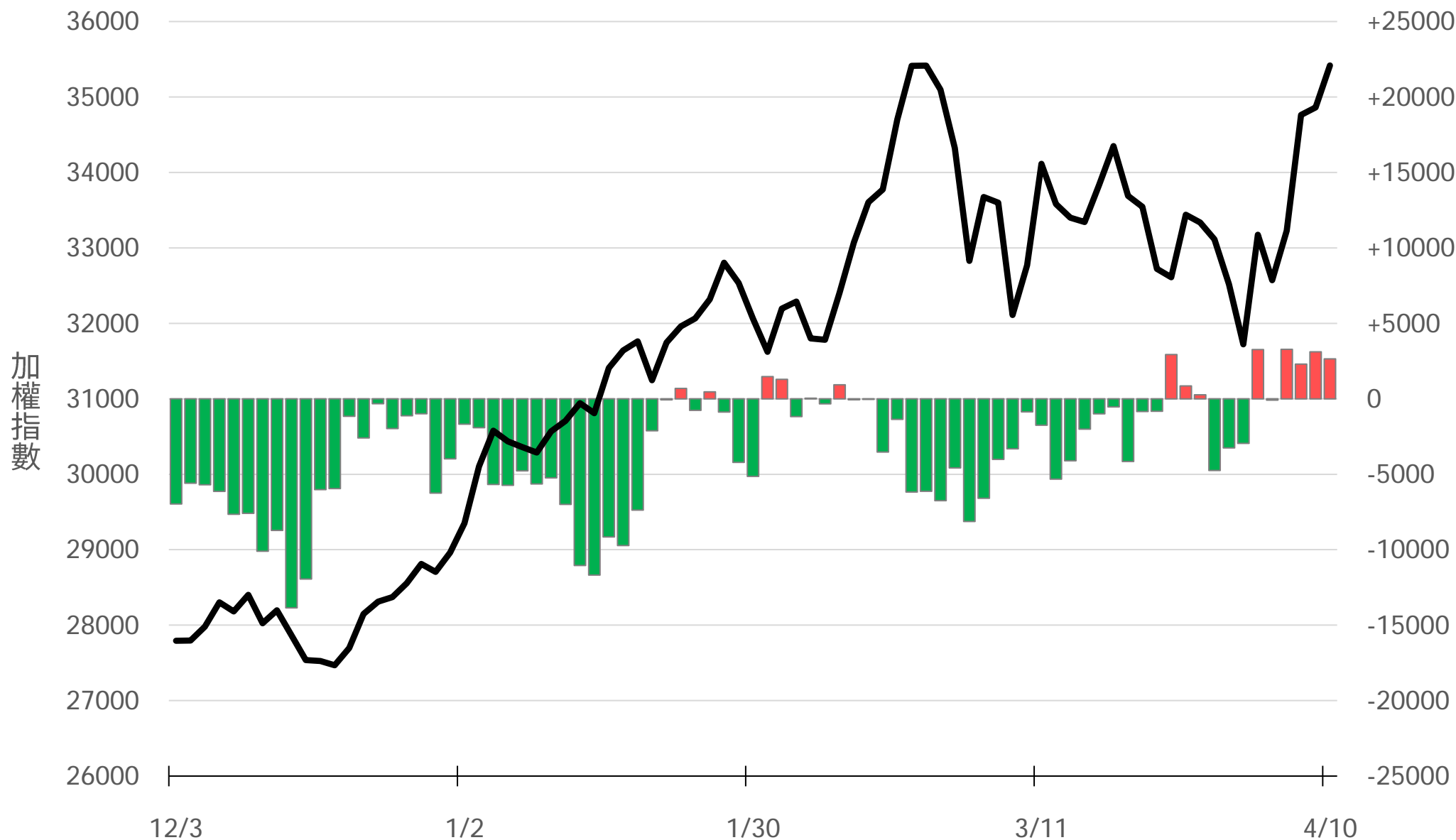
十特近月台指期OI(口)

+3613



十特全月台指期O(口)

+2646



十特近月選權OI(口)

0軸以上為買方

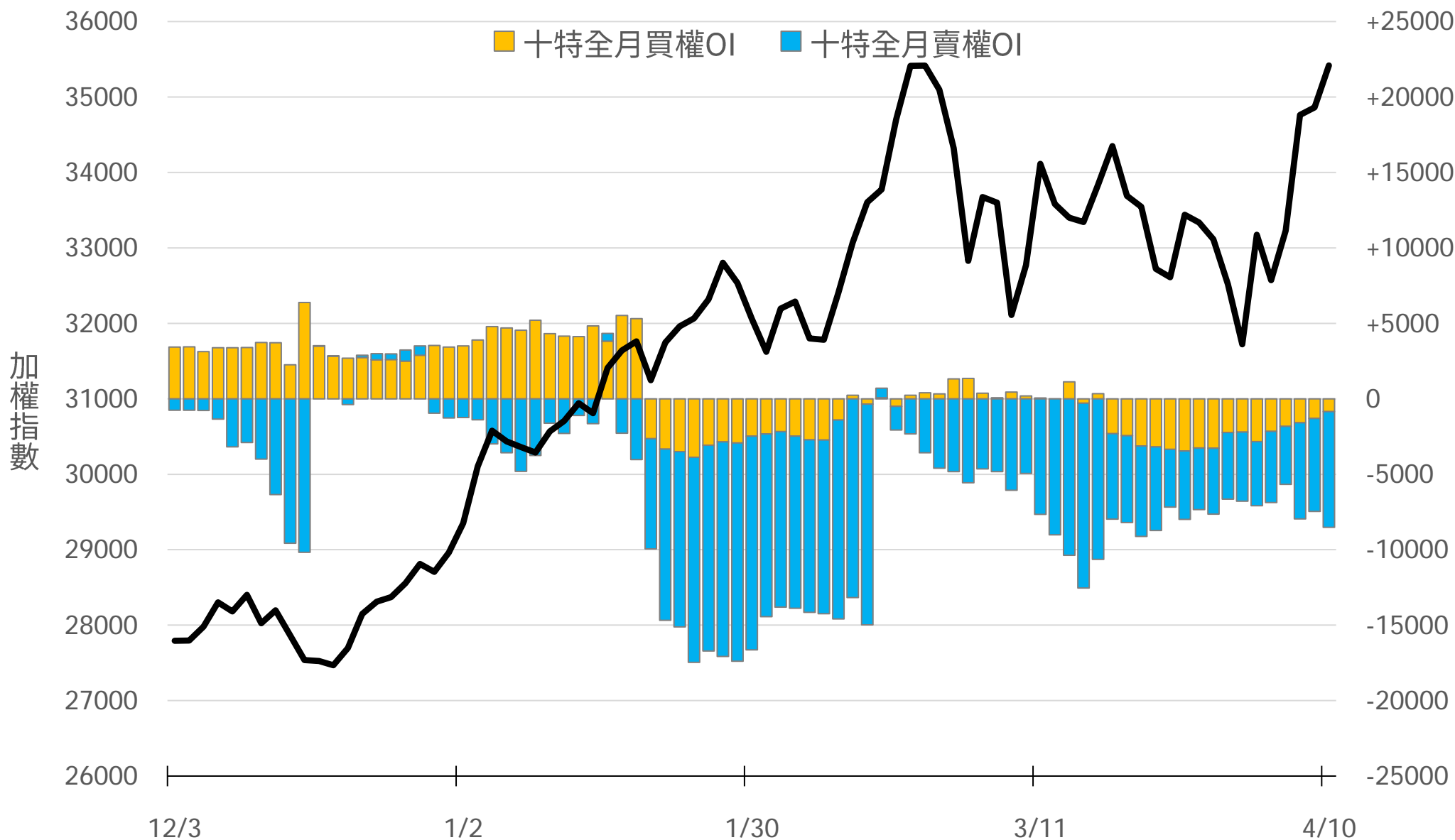
0軸以下為賣方

買權

賣權

-848

-7666



十特全月選權OI(口)

0軸以上為買方

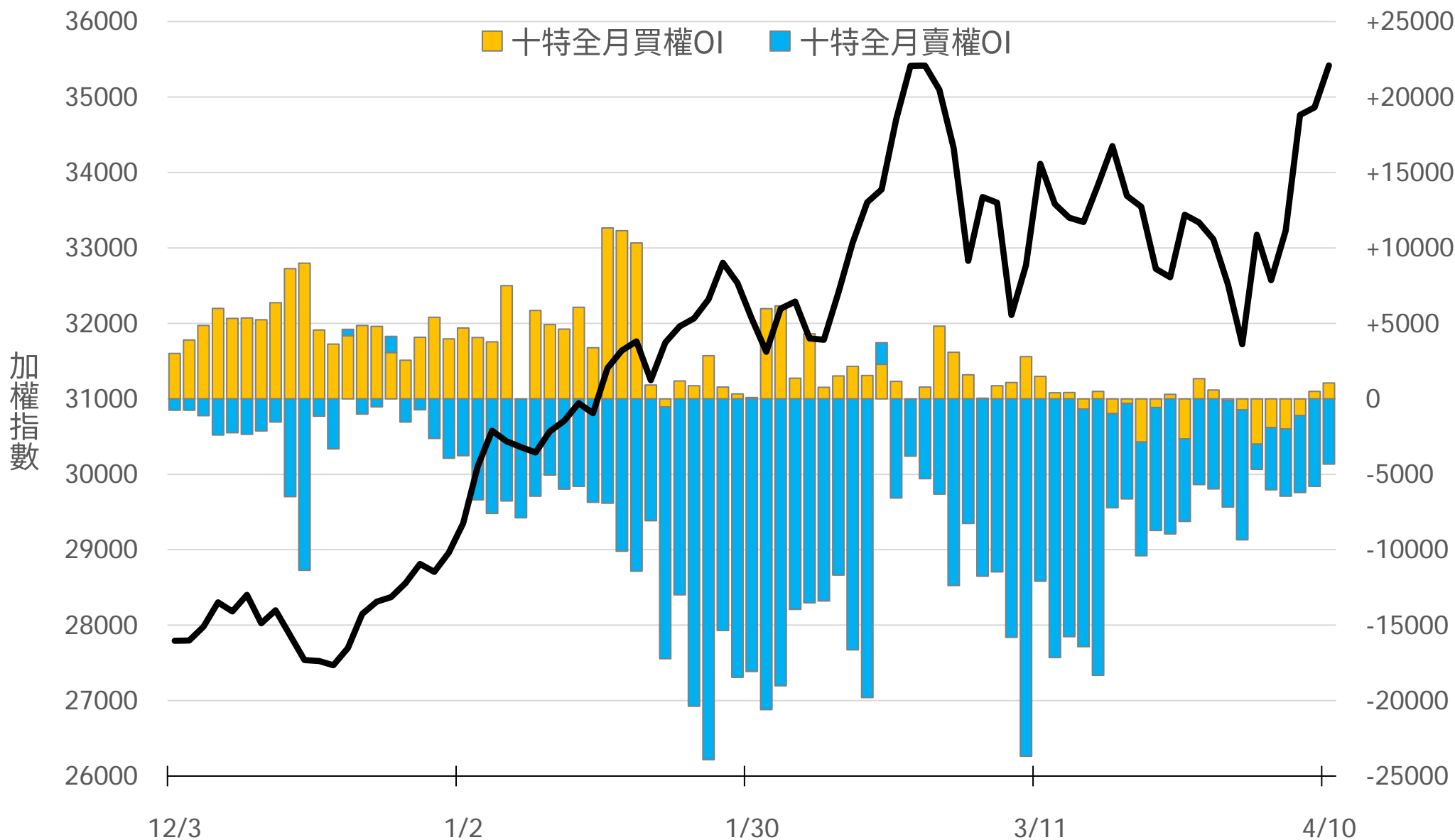
0軸以下為賣方

買權

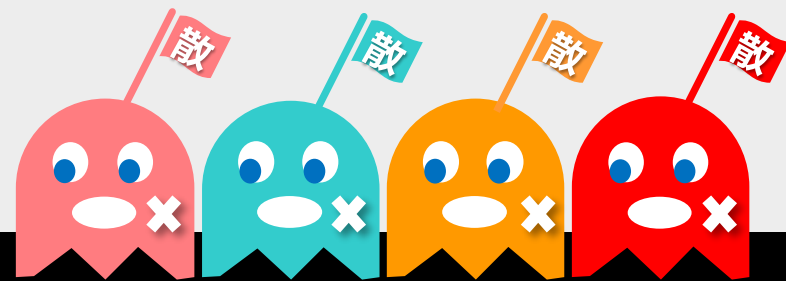
賣權

+1042

-4333



台指期盤後快訊



永豐期貨股份有限公司 | 台北市重慶南路一段2號8樓 | 02-2381-1799 | 114年金管期總字第010號 | 顧問事業部

本研究報告純屬研究性質僅供參考，不保證其完整性及精確性，報告內容具時效性，邇後若有變更，本公司將不做預告或主動更新。交易人決策時應衡量自身需求與交易風險，並就交易結果自行負責，本公司恕不負任何法律責任，亦不作任何保證。未經授權，禁止任何形式抄襲、引用或轉載。