

加權指數

35417.83

▲ 556.67 (1.57%)
成交金額 8553.53 億

三大法人買賣超 (億)

+378.96

外資買賣超 (億)

+288.08

投信買賣超 (億)

-31.70

自營買賣超 (億)

+122.58

外資台指淨未平倉 (口)

-34403

外資台指淨未平倉增減 (口)

-1004

外資買權淨未平倉 (口)

-331

外資買權淨未平倉增減 (口)

+623

外資賣權淨未平倉 (口)

+3521

外資賣權淨未平倉增減 (口)

+1356

散戶小台淨未平倉 (口)

+3

散戶小台淨未平倉增減 (口)

+379

散戶微台淨未平倉 (口)

-9844

散戶微台淨未平倉增減 (口)

-24748

小台散戶多空比

-1.03% ↗ +0.01%

微台散戶多空比

+20.95% ↘ -15.36%

全市場Put/Call Ratio

109.19% ↗ 141.14%

VIX指標

29.35 ↘ 27.32

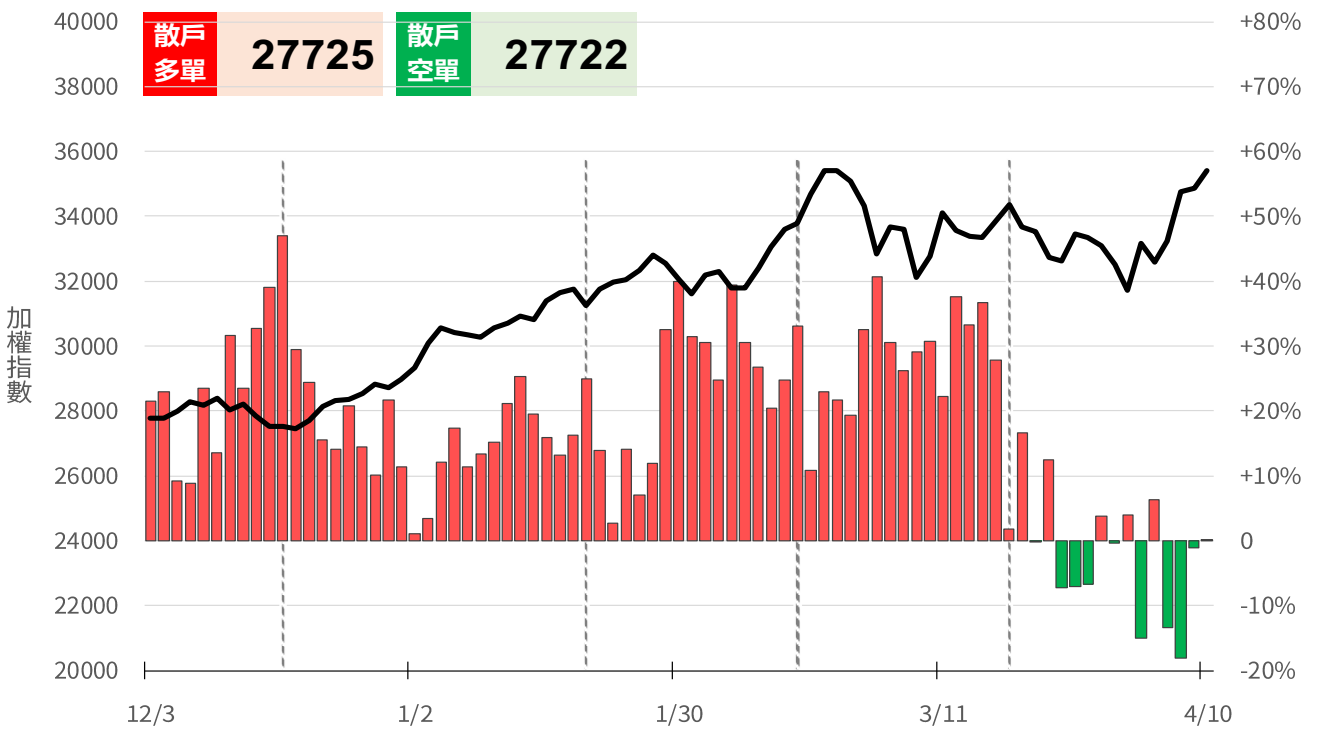
備註：散戶小台多空比 = 散戶小台淨未平倉 / 小台全市場OI x 100%

永豐期貨股份有限公司 | 台北市重慶南路一段2號8樓 | 02-2381-1799 | 114年金管期總字第010號 | 顧問事業部
本研究報告純屬研究性質僅供參考，不保證其完整性及精確性，報告內容具時效性，遷後若有變更，本公司將不做預告或主動更新。交易者決策時應衡量自身需求與交易風險，並就交易結果自行負責，本公司恕不負任何法律責任，亦不作任何保證。未經授權，禁止任何形式抄襲、引用或轉載。

小台散戶多空比

散戶多單=全市場OI-三大法人多單(虛線為結算日)
散戶空單=全市場OI-三大法人空單
散戶多空比=(散戶多單-散戶空單)/全市場OI x 100%

+0.01%



微台散戶多空比

散戶多單=全市場OI-三大法人多單(虛線為結算日)
散戶空單=全市場OI-三大法人空單
散戶多空比=(散戶多單-散戶空單)/全市場OI x 100%

-15.36%

