



SGX

TSR20橡膠日報

2026年4月9日 永豐期貨顧問事業部編制

TSR20橡膠期貨收盤行情表

月份	結算	變動	變動%	交易量	OI	OI增減	跨月	價差	變動
05	206.5	+1.5 ▲	0.73%	1490	7578	-672	05/06	-0.4	0
06	206.1	+1.5 ▲	0.73%	8441	17744	-579	06/07	0	0
07	206.1	+1.5 ▲	0.73%	11779	15683	+1531	07/08	-0.2	-0.1
08	205.9	+1.4 ▲	0.68%	9205	8989	-102	08/09	-0.1	0
09	205.8	+1.4 ▲	0.68%	5599	8274	-8	09/10	+0.1	0
10	205.9	+1.4 ▲	0.68%	4773	3622	-1512	10/11	-0.1	0
11	205.8	+1.4 ▲	0.68%	3869	3446	+1408	11/12	+0.3	+0.1
12	206.1	+1.5 ▲	0.73%	1260	1353	-700	12/01	+0.2	-0.1
01	206.3	+1.4 ▲	0.68%	21	496	0	01/02	+0.1	0
02	206.4	+1.4 ▲	0.68%	6	140	-5	02/03	+0.2	+0.1
03	206.6	+1.5 ▲	0.73%	1	100	0	03/04	+0.3	-0.1
04	206.9	+1.4 ▲	0.68%	0	0	0	跨月價差 = 遠月 - 近月		

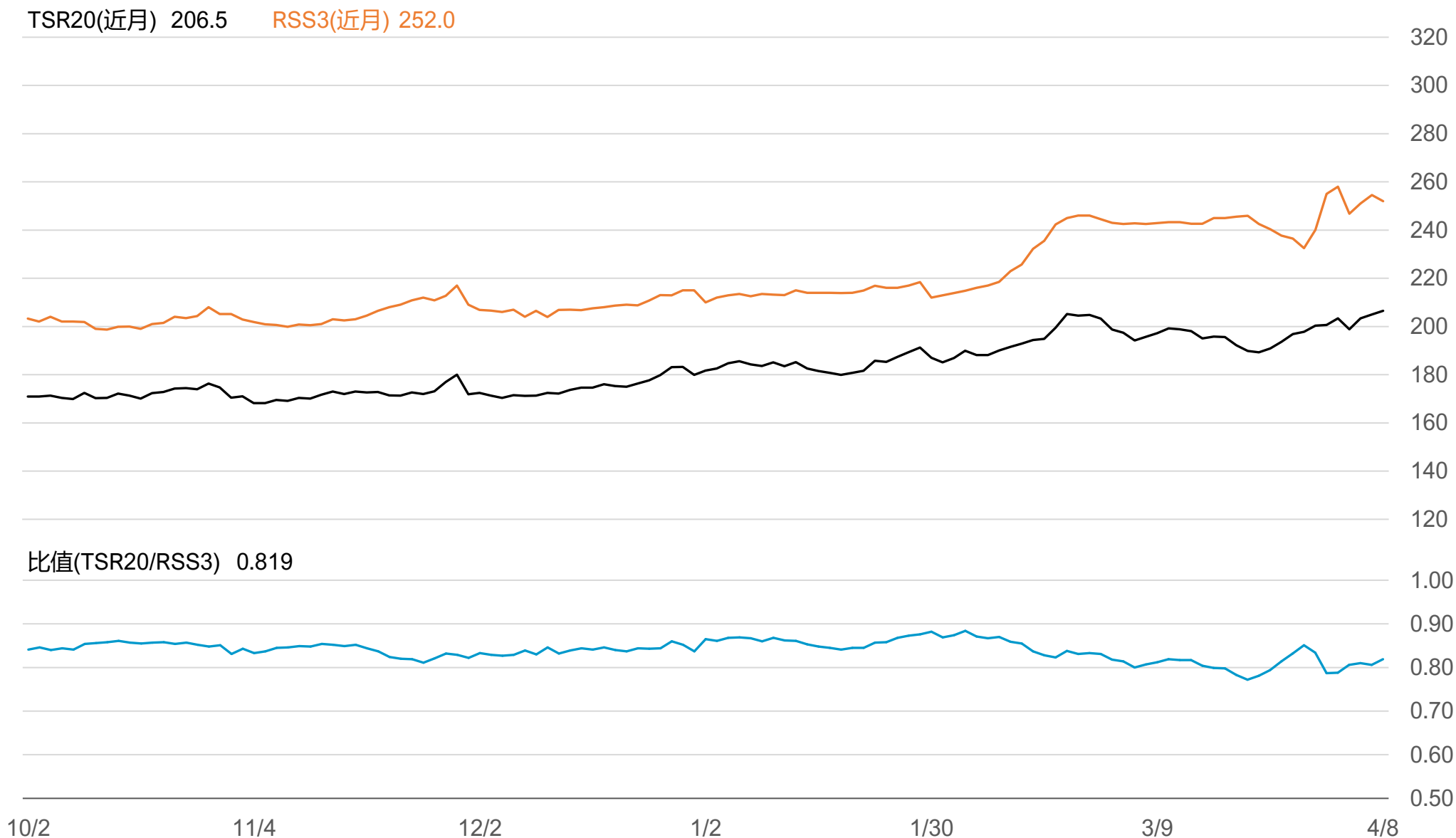
橡膠期貨最熱絡月份(第3個月)日K連續圖



橡膠期貨近3個月價格走勢圖



SGX TSR20/RSS3比值走勢圖



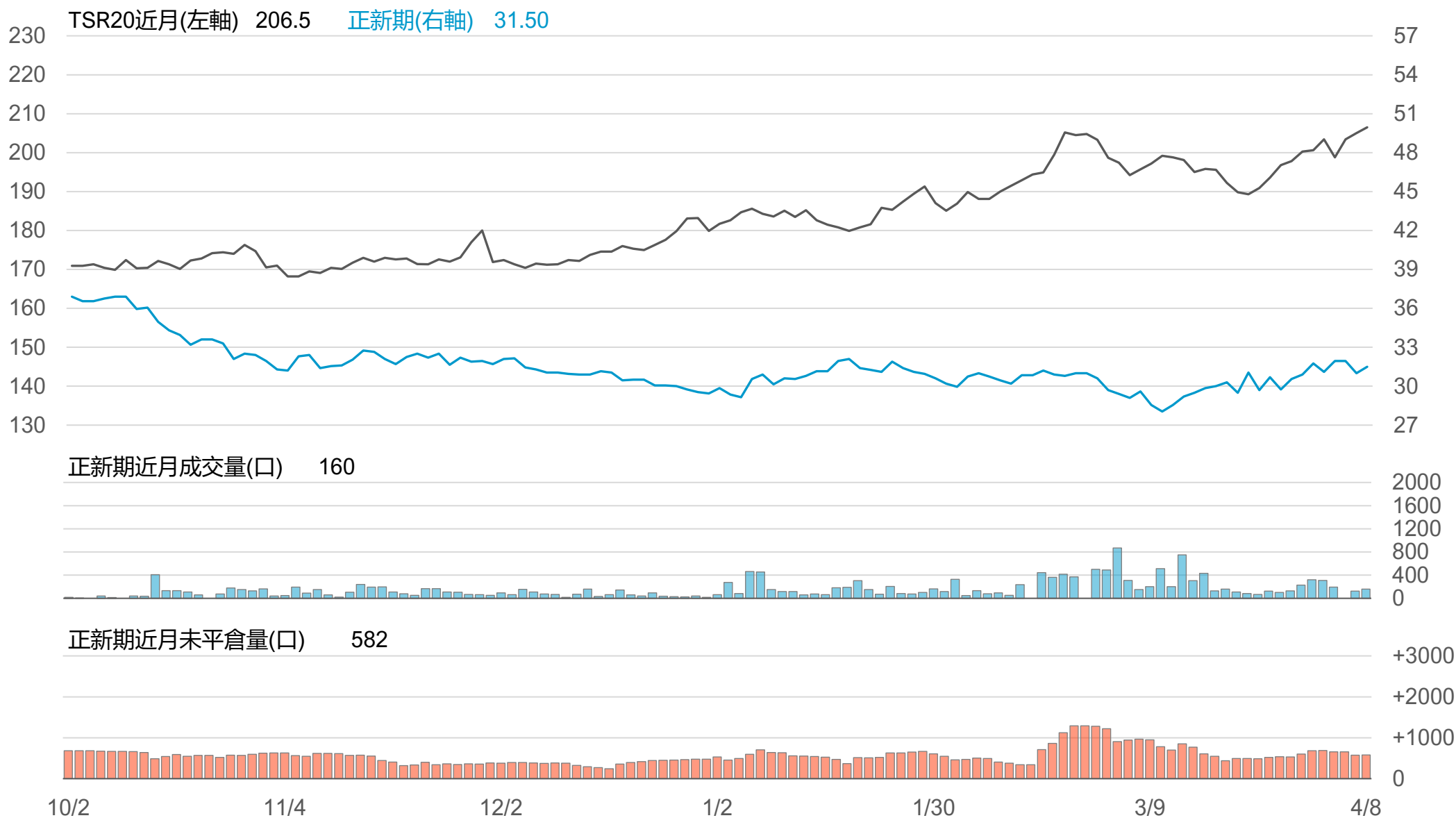
橡膠個股期收盤行情 - 正新(2105)

代碼	月份	收盤	變動	變動%	成交量(口)	OI(口)	增減(口)
FK	04	31.5	+0.50 ▲	1.61%	160	582	+10
FK	05	31.65	+0.55 ▲	1.77%	29	70	+8

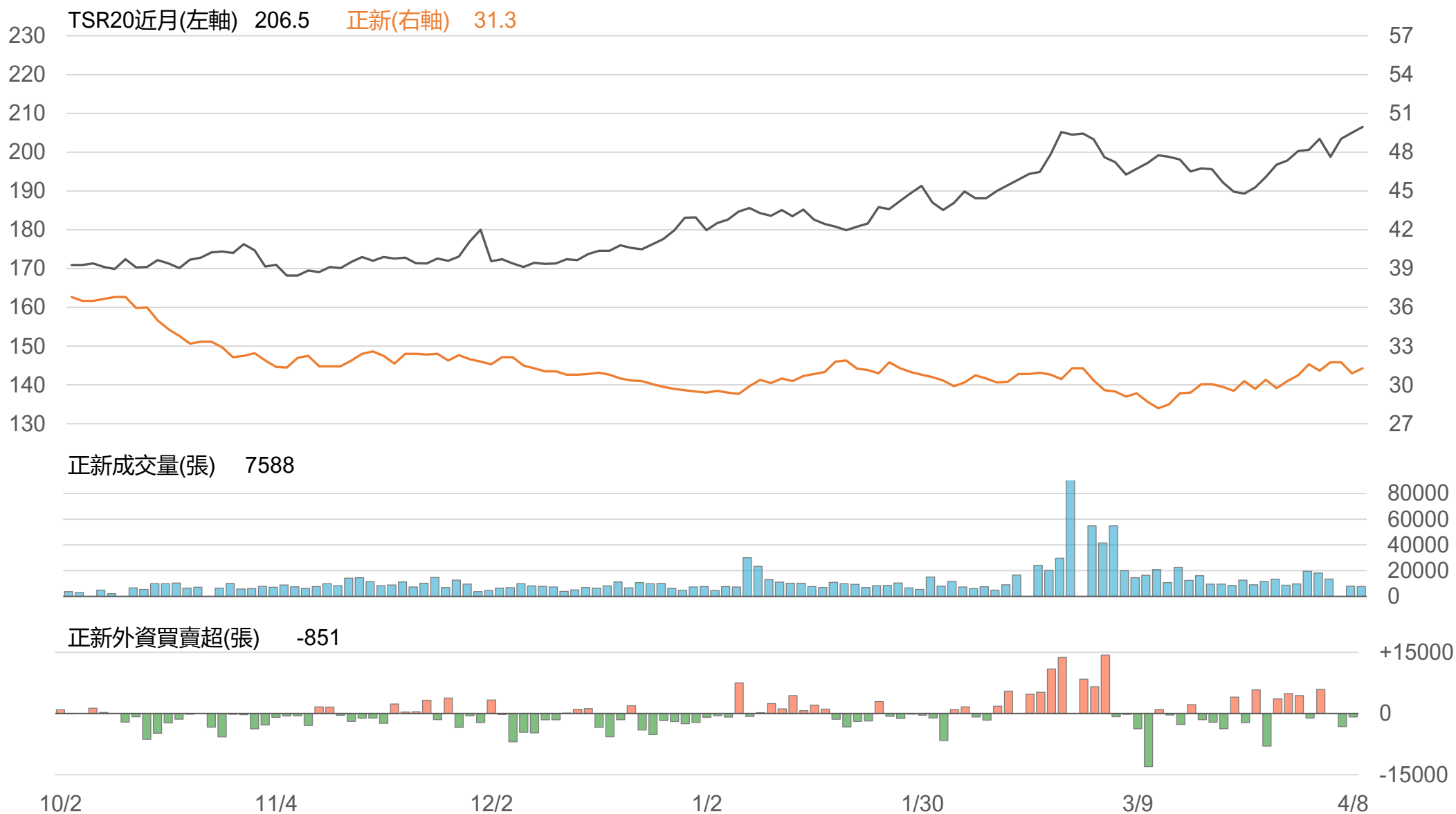
橡膠類股收盤行情

代號	公司	收盤	變動	變動%	成交量(張)	外資買賣超	
						連續(日)	累計(張)
2105	正新	31.3	+0.40 ▲	1.29%	7588	連3賣	-4227
2101	南港	36.4	+0.90 ▲	2.54%	1482	連1買	+379
2102	泰豐	20.05	-0.05 ▼	0.25%	860	連2賣	-266
2106	建大	18.35	-0.05 ▼	0.27%	760	連3賣	-610
2109	華豐	14.7	+0.15 ▲	1.03%	166	連1買	+28

TSR20 / 正新期(FK)



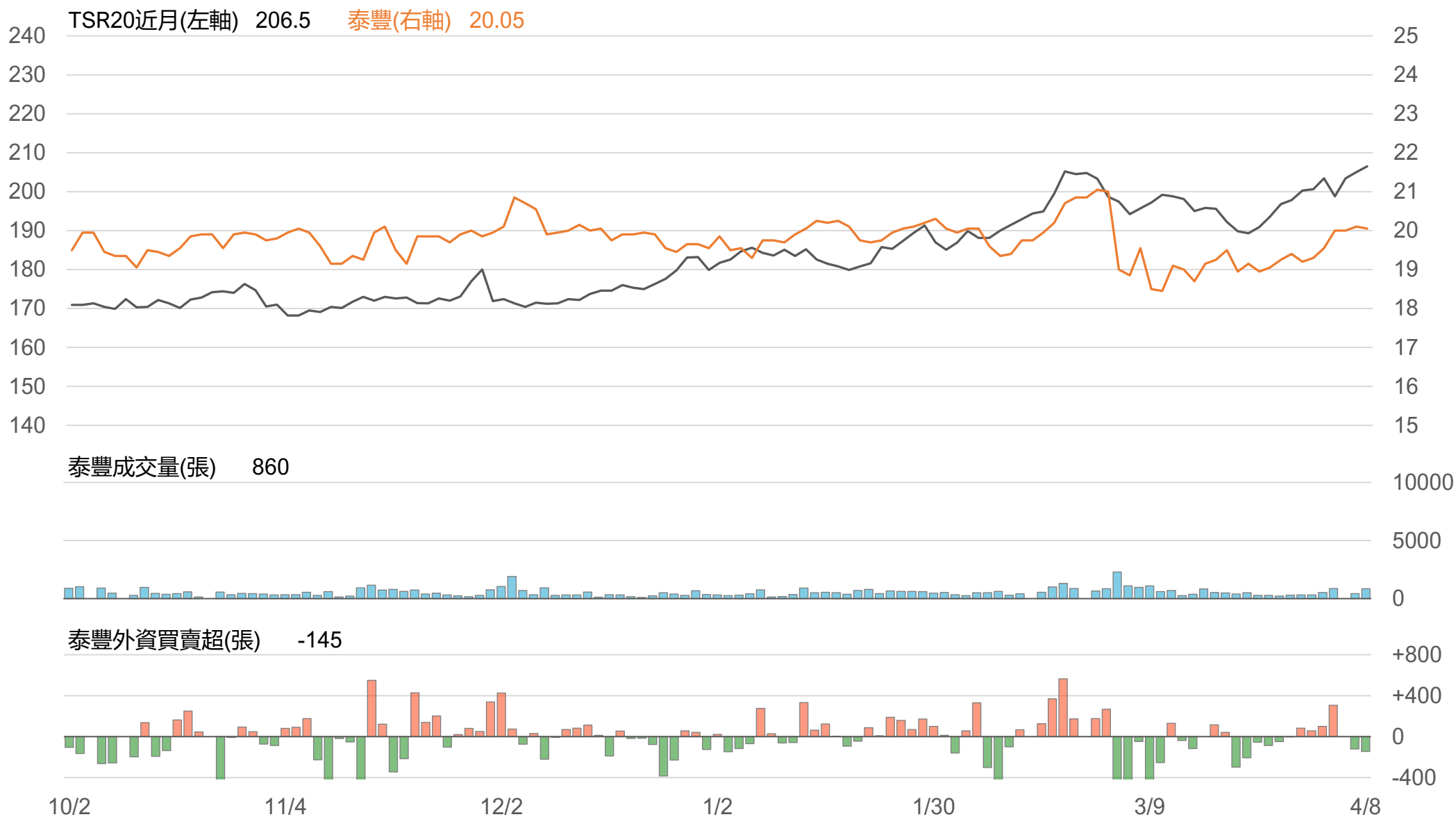
TSR20 / 正新(2105)



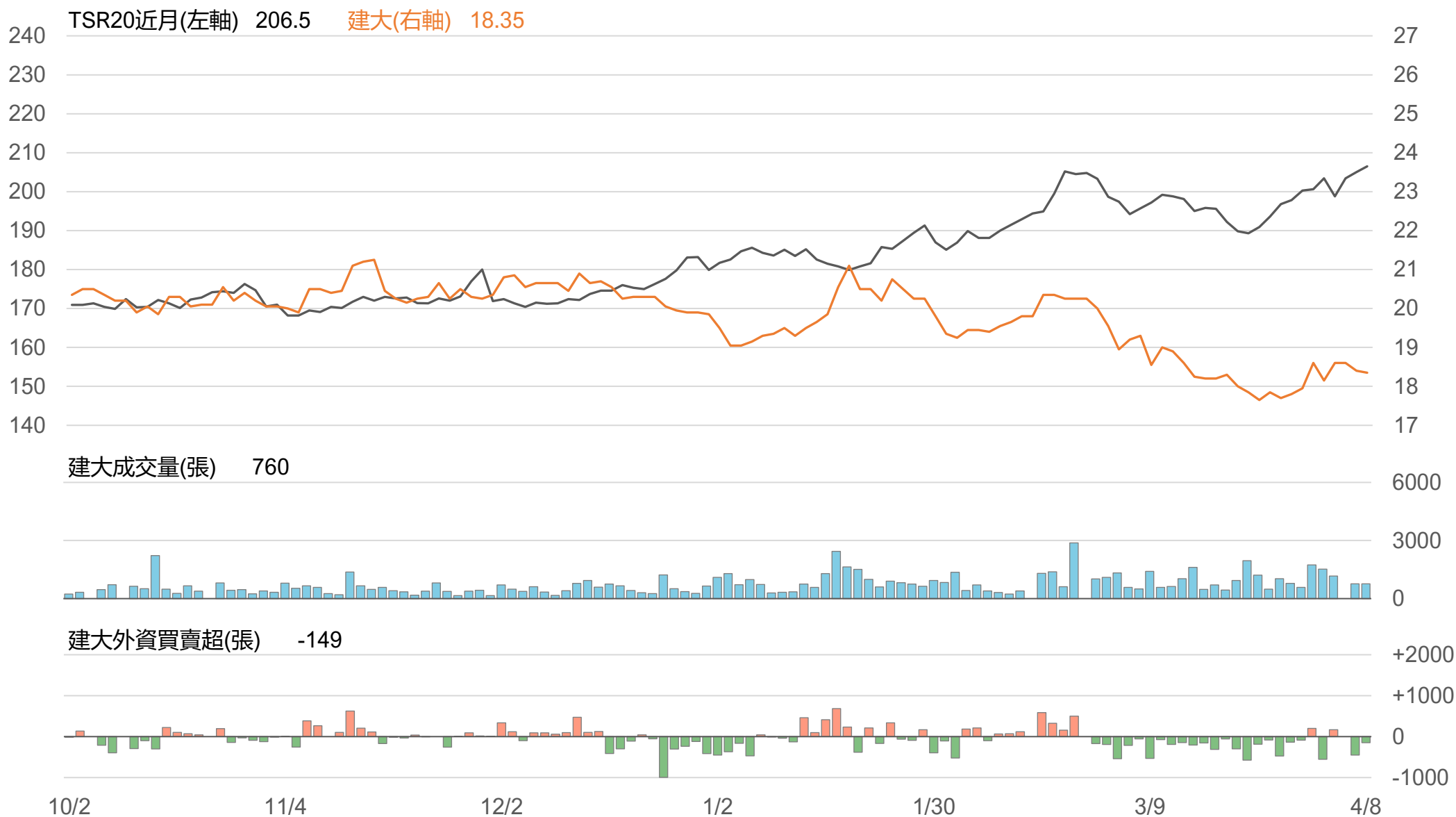
TSR20 / 南港(2101)



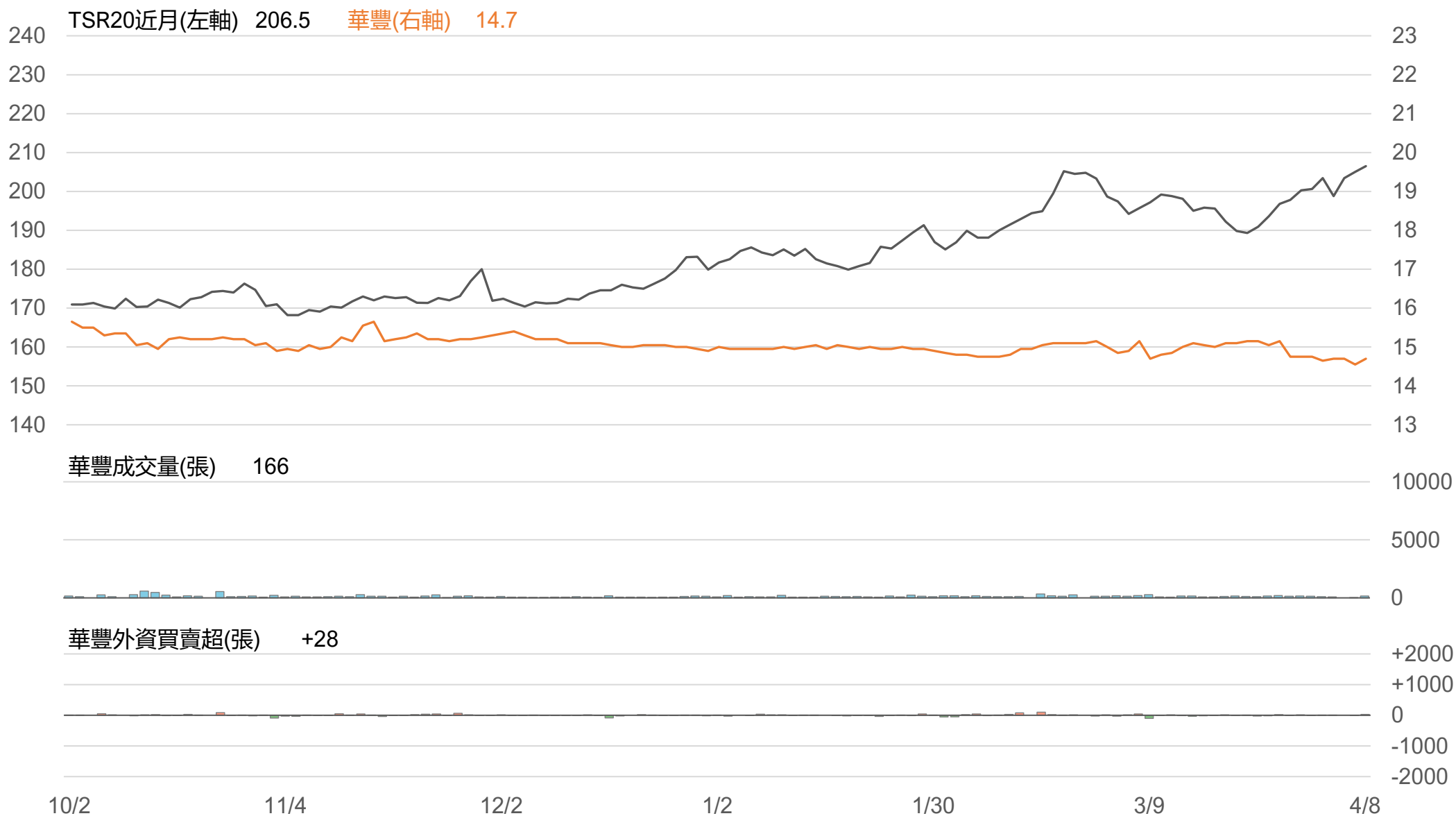
TSR20 / 泰豐(2102)



TSR20 / 建大(2106)



TSR20 / 華豐(2109)



敬語

本研究報告純屬研究性質僅供參考，不保證其完整性及精確性，報告內容具時效性，邇後若有變更，本公司將不做預告或主動更新。交易人應審慎考量本身之需求及交易可能衍生之風險，並就交易結果自行負責，本公司恕不負任何法律責任，亦不作任何保證。未經本公司授權，禁止以任何形式複製、轉載或節錄。

永豐期貨股份有限公司 | 台北市重慶南路一段2號8樓 | 02-2381-1799 | 114年金管期總字第010號 | 顧問事業部