

A50晨報

永豐期貨顧問事業部編製

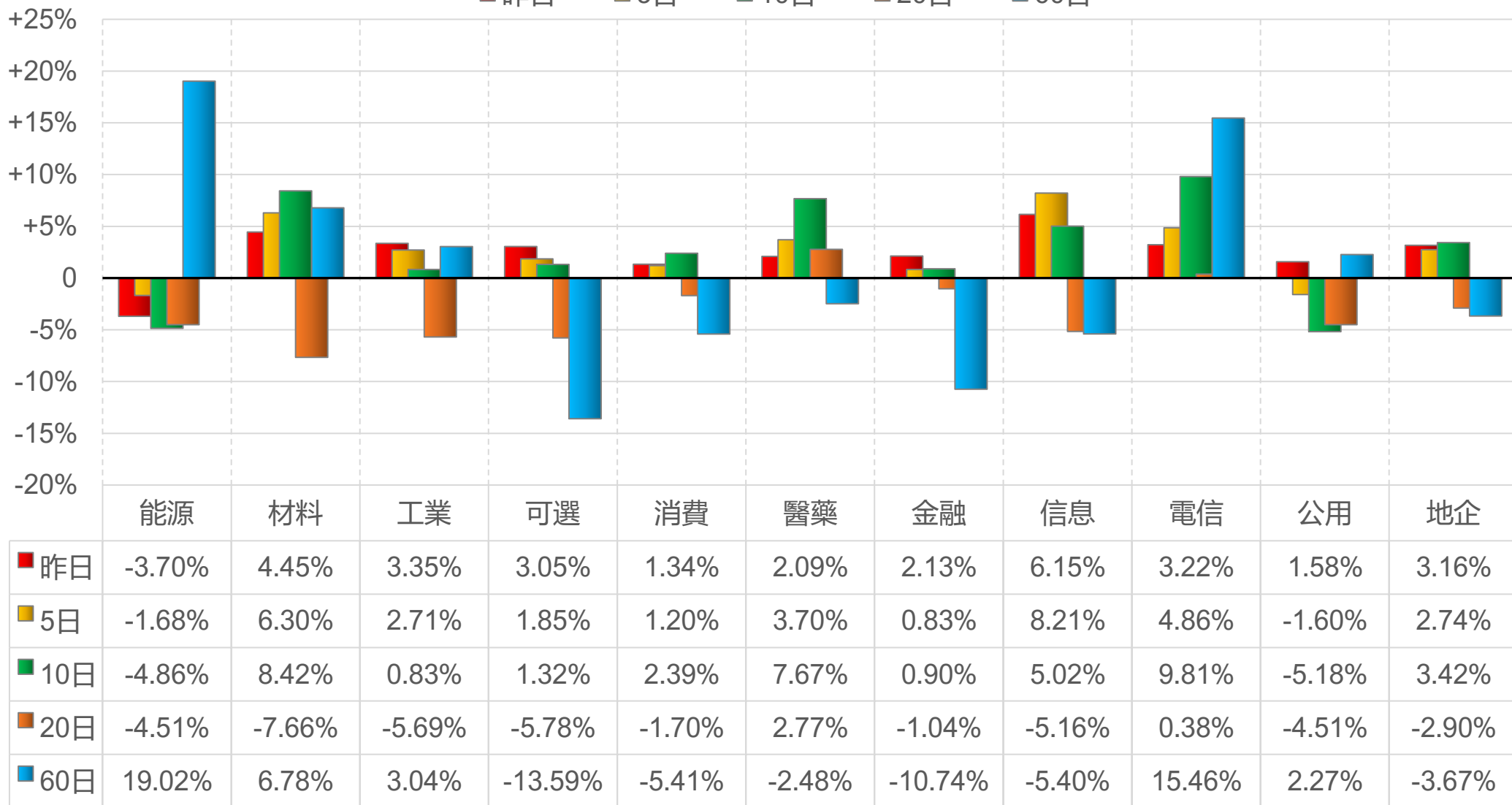


陸股主要指數

標的	收盤	漲跌	漲跌幅	今年以來	0% (52週低)	↔	100% (52週高)
上證指數	3995.00	+104.83	+2.69%	+0.7%			82%
上證50	2907.07	+76.54	+2.70%	-4.1%			57%
上證180	9869.39	+289.71	+3.02%	-1.5%			73%
深證指數	2627.92	+109.54	+4.35%	+3.8%			87%
中小板	15048.36	+586.71	+4.06%	+3.5%			86%
創業板	4084.88	+210.26	+5.43%	+4.4%			90%
滬深300	4595.56	+154.94	+3.49%	-0.7%			81%
A50指數	14942.88	+413.34	+2.84%	-2.4%			75%
恆生指數	25893.02	+776.49	+3.09%	+1.0%			75%
H股指數	8677.31	+220.39	+2.61%	-2.7%			59%

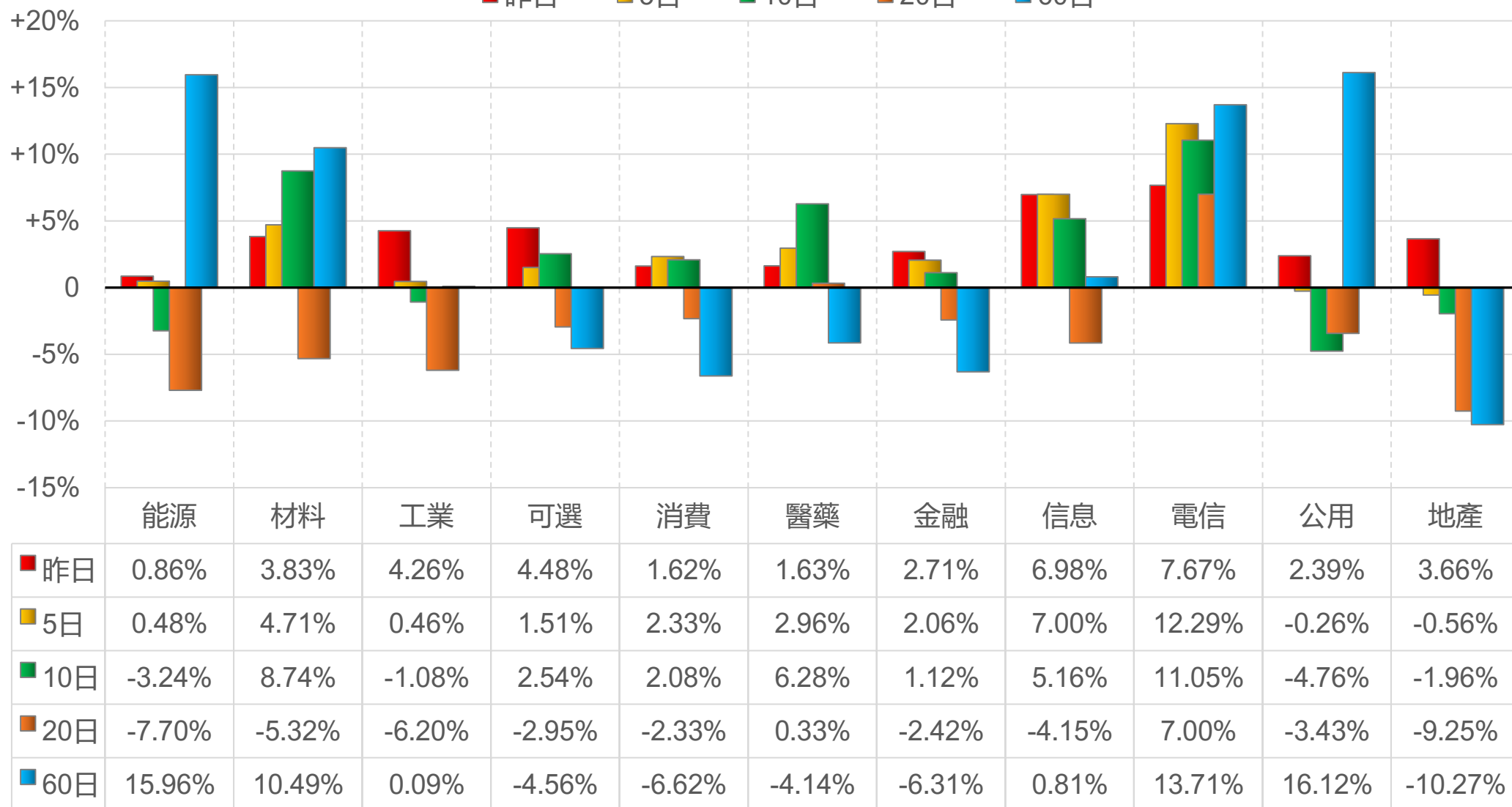
上證行業指數表現

■ 昨日 ■ 5日 ■ 10日 ■ 20日 ■ 60日



深證行業指數表現

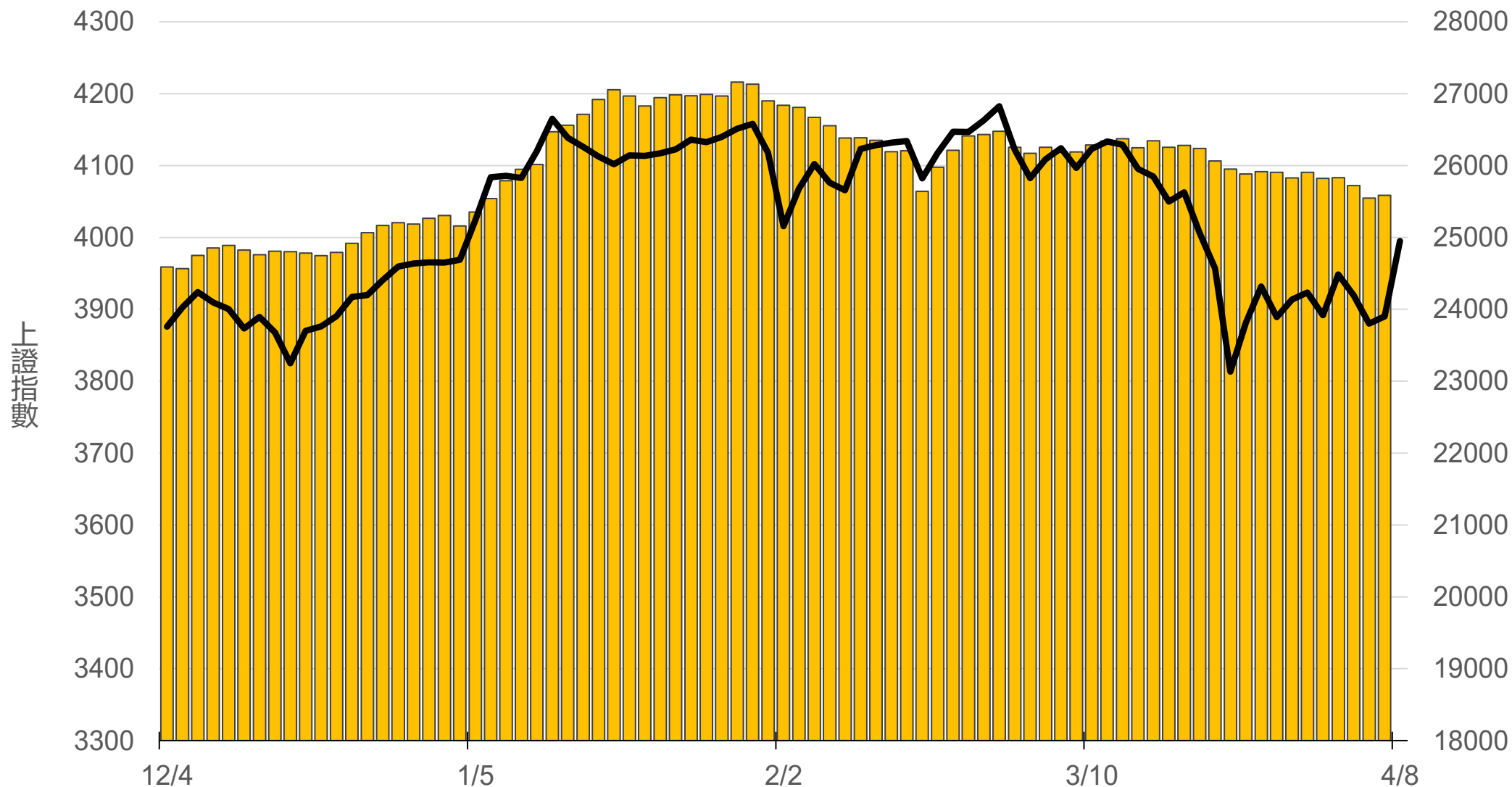
■ 昨日 ■ 5日 ■ 10日 ■ 20日 ■ 60日



滬深兩市融資餘額 (億人民幣)

僅更新至
前一日數據

25585.2



一般型ETF (單位: 張, 新台幣億元)

商品	收盤	漲跌	漲跌幅	成交量	金額	市值
元大上證50 (006206)	36.83	+0.97 ↑	2.70%	55	0.02	11.5
富邦上證180 (006205)	40.02	+1.20 ↑	3.09%	1206	0.48	42.6
富邦中證500 (00783)	28.00	+1.27 ↑	4.75%	205	0.06	2.9
富邦深100 (00639)	15.86	+0.70 ↑	4.62%	1428	0.22	19.4
群益深證中小 (00643)	18.11	+0.78 ↑	4.50%	3174	0.57	16.5
元大寶滬深 (0061)	23.47	+0.72 ↑	3.16%	381	0.09	25.6
復華滬深 (006207)	31.56	+1.13 ↑	3.71%	637	0.20	7.5
國泰A50 (00636)	27.26	+0.79 ↑	2.98%	1460	0.40	32.0
富邦恆生國企 (00700)	17.66	+0.41 ↑	2.38%	462	0.08	6.6

槓桿及反向型ETF (單位: 張, 新台幣億元)

商品	收盤	漲跌	漲跌幅	成交量	金額	市值
富邦上證180正2 (00633L)	47.25	+2.55 ↑	5.70%	4998	2.32	79.4
富邦上證180反1 (00634R)	3.26	-0.10 ↓	2.98%	1802	0.06	1.5
元大滬深300正2 (00637L)	19.52	+1.03 ↑	5.57%	42309	8.15	200.3
元大滬深300反1 (00638R)	6.98	-0.22 ↓	3.06%	1130	0.08	1.9
國泰A50正2 (00655L)	32.91	+1.80 ↑	5.79%	3010	0.97	27.8
國泰A50反1 (00656R)	6.18	-0.20 ↓	3.13%	320	0.02	1.3
復華香港正2 (00650L)	17.57	+1.01 ↑	6.10%	6253	1.09	22.0
復華香港反1 (00651R)	5.21	-0.18 ↓	3.34%	1340	0.07	1.8
富邦恆生國企正2 (00665L)	9.90	+0.55 ↑	5.88%	30264	2.98	50.6
富邦恆生國企反1 (00666R)	9.05	-0.31 ↓	3.31%	46	0.00	1.4

ETF期貨 (單位: 口)

商品	月份	收盤	漲跌	漲跌幅	成交量	OI	增減	
富邦上證180 (OAF)	04	39.99	+1.19	↑	3.07%	33	767	-5
	05	38.92	0	-	0	2	51	+2
元大上證50 (OBF)	04	36.90	+0.98	↑	2.73%	2	22	0
	05	36.89	+0.98	↑	2.73%	0	1	0
國泰A50 (OJF)	04	27.23	+0.76	↑	2.87%	24	136	+3
	05	27.29	+0.66	↑	2.48%	2	74	0
富邦深100 (OKF)	04	15.93	+0.62	↑	4.05%	53	551	-18
	05	15.96	+0.61	↑	3.97%	6	72	-3
群益深中小 (OOF)	04	17.88	+0.44	↑	2.52%	9	84	+9
	05	18.02	+0.58	↑	3.33%	1	24	0

A50晨報



永豐期貨股份有限公司 | 台北市重慶南路一段2號8樓 | 02-2381-1799 | 114年金管期總字第010號 | 顧問事業部

本研究報告純屬研究性質僅供參考，不保證其完整性及精確性，報告內容具時效性，邇後若有變更，本公司將不做預告或主動更新。交易人決策時應衡量自身需求與交易風險，並就交易結果自行負責，本公司恕不負任何法律責任，亦不作任何保證。未經授權，禁止任何形式抄襲、引用或轉載。