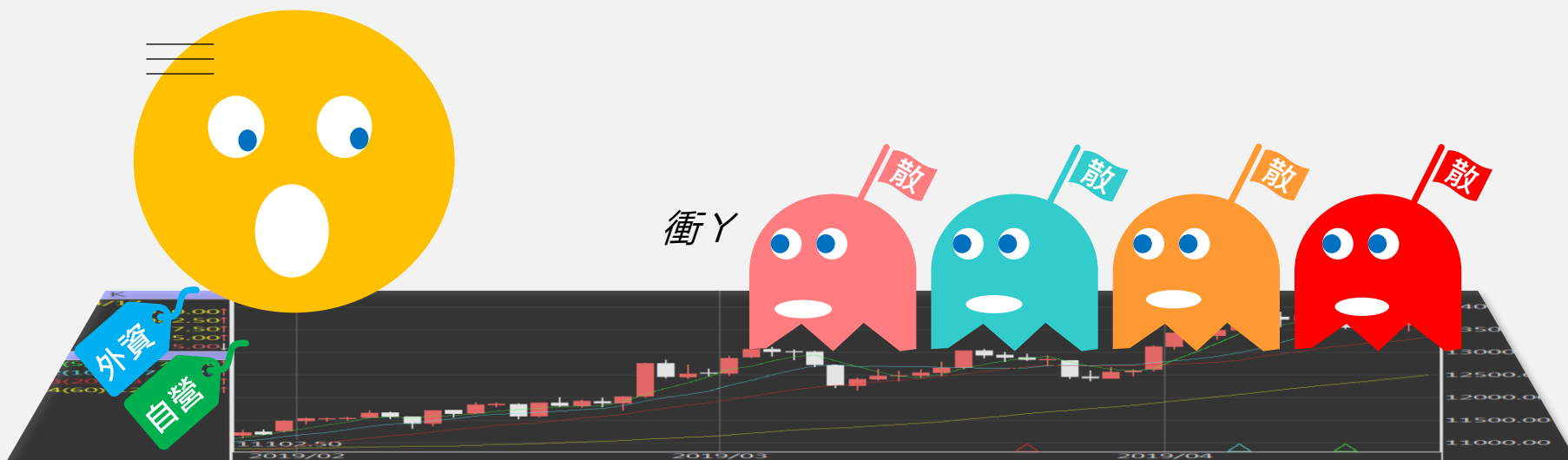


台指期晨報

永豐期貨顧問事業部編製



夜盤期權籌碼 (單日交易淨部位, 單位: 口/億元)

	大台 (口數)	小台 (口數)	微台 (口數)	大台+ 小台/4+ 微台/20	Call (口數)	Put (口數)	Call (金額)	Put (金額)
外資	-274	-1878	-2435	-865.25	-49	-14	-0.016	+0.047
投信	0	0	0	0	0	0	0	0
自營	+162	+207	-3194	+54.05	+1619	+882	+0.220	-0.060
合計	-112	-1671	-5629	-811.2	+1570	+868	+0.203	-0.013

歐美收盤行情表

標的	收盤	漲跌	漲跌幅	今年以來	0% (52週低)	↔	100% (52週高)
道瓊指數	47909.92	+1325.46	+2.85%	-0.3%			80%
標普五百	6782.81	+165.96	+2.51%	-0.9%			89%
那斯達克	22634.99	+617.14	+2.80%	-2.6%			84%
費城半導	8510.9169	+507.05	+6.34%	+20.2%			100%
羅素2000	2620.4589	+75.51	+2.97%	+5.6%			89%
美元指數	99.06	-0.80	-0.80%	+0.8%	45%		
VIX指數	21.04	-4.74	-18.39%	+40.7%	17%		
時報金融	10608.88	+260.09	+2.51%	+6.8%			90%
法國CAC	8263.8701	+355.13	+4.49%	+1.4%			80%
德國DAX	24080.6308	+1159.04	+5.06%	-1.7%			77%

亞洲收盤行情表

標的	收盤	漲跌	漲跌幅	今年以來	0% (52週低)	↔	100% (52週高)
加權指數	34761.38	+1531.56	+4.61%	+20.0%			96%
日經指數	56308.42	+2878.86	+5.39%	+11.9%			89%
韓國指數	5872.3398	+377.56	+6.87%	+39.3%			88%
上證指數	3994.9975	+104.83	+2.69%	+0.7%			82%
恆生指數	25893.02	+776.49	+3.09%	+1.0%			75%
海峽指數	4996.05	+38.04	+0.77%	+7.5%			97%
印度指數	23997.35	+873.70	+3.78%	-8.2%	43%		
印尼指數	7279.21	+308.18	+4.42%	-15.8%	41%		
泰國指數	1485.03	+20.60	+1.41%	+17.9%			88%
越南指數	1756.55	+79.01	+4.71%	-1.6%			81%

重要美股表現

標的	收盤	漲跌	漲跌幅	標的	收盤	漲跌	漲跌幅
蘋果	258.9	+5.40	+2.13%	高通	127.51	+3.44	+2.77%
亞馬遜	221.25	+7.48	+3.50%	美光	406.73	+29.15	+7.72%
谷歌	317.32	+11.86	+3.88%	特斯拉	343.25	-3.40	-0.98%
臉書	612.42	+37.37	+6.50%	美孚石油	156.22	-7.69	-4.69%
奈飛	99.39	+0.57	+0.58%	梅西百貨	18.34	+0.24	+1.33%
微軟	374.33	+2.04	+0.55%	沃爾瑪	127.26	+4.77	+3.89%
英特爾	58.95	+6.04	+11.42%	家得寶	336.16	+17.39	+5.46%
台積電A	365.9	+20.58	+5.96%	耐吉	43.13	+0.44	+1.03%
輝達	182.05	+3.95	+2.22%	摩根大通	307.97	+10.57	+3.55%
德州儀器	208.9	+9.16	+4.59%	輝瑞製藥	27.47	+0.37	+1.37%

台灣期交所夜盤行情表

商品	月份	收盤	漲跌	漲跌幅	成交量	合約歷史高	合約歷史低
台指	04	35208	+192 ↑	0.55%	57379	35968	31227
	05	35305	+174 ↑	0.50%	998	35962	31357
小台指	04	35218	+202 ↑	0.58%	156862	35972	31227
	W4	35231	+194 ↑	0.55%	35	35301	34682
	05	35338	+207 ↑	0.59%	6814	36080	31345
微台指	04	35210	+194 ↑	0.55%	206827	35971	31232
	05	35326	+195 ↑	0.56%	14047	36080	31308
電子	04	2212.45	+16.2 ↑	0.74%	201	2216.2	1910.85
	05	2219.5	+19.5 ↑	0.89%	6	2219.5	1976.2

台灣期交所夜盤行情表

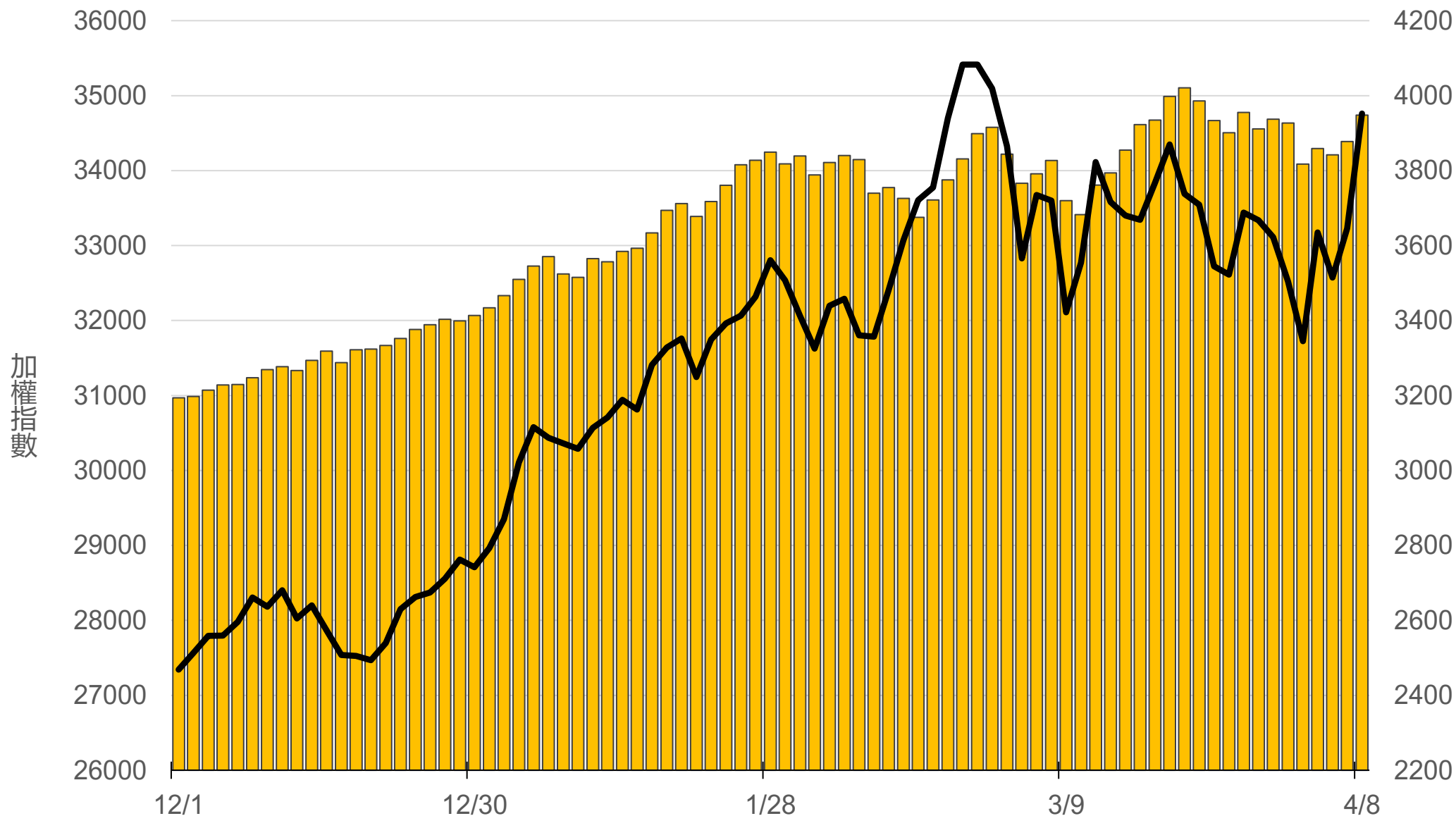
商品	月份	收盤	漲跌	漲跌幅	成交量	合約歷史高	合約歷史低
道瓊	06	48050	+112 ↑	0.23%	59	50949	45120
	09	48384	+166 ↑	0.34%	6	50799	45815
標普500	06	6814.25	-11.5 ↓	0.17%	69	7074	6370
	09	-	-	-	-	6877.75	6489.75
那斯達克	06	25042	-144 ↓	0.57%	424	26591	23060
	09	25279	-135 ↓	0.53%	4	26193	23490
黃金	04	4733	-97.9 ↓	2.03%	1	5634	4324.1
	06	4768	-92.8 ↓	1.91%	1	5486	4304.3
台幣黃金	04	18190	-368 ↓	1.98%	18	21350	16005.5
	06	18340	-390.5 ↓	2.08%	4	20933	16176
布蘭特	06	3050	+44.5 ↑	1.48%	66	3575	2172
	07	2869	+44 ↑	1.56%	15	3274	2764.5

台灣期交所夜盤行情表

商品	月份	收盤	漲跌	漲跌幅	成交量	合約歷史高	合約歷史低	
歐元	06	1.1752	+0.0018	↑	0.15%	1	1.2063	1.1478
	09	-	-	▪	-	-	1.178	1.1565
日圓	06	157.52	+0.37	↑	0.24%	33	159.2	150.8
	09	-	-	▪	-	-	157.75	155.76
英鎊	06	1.347	+0.0075	↑	0.56%	6	1.364	1.3198
	09	0	+0.0076	↑	0.76%	10	1.3469	1.3254
澳幣	06	-	-	▪	-	-	0.7175	0.6691
	09	-	-	▪	-	-	0.6969	0.6939
大美人	04	6.8235	+0.0009	↑	0.01%	8	6.916	6.8204
	05	-	-	▪	-	-	6.8986	6.8598
小美人	04	-	-	▪	-	-	6.9112	6.8295
	05	-	-	▪	-	-	6.8936	6.8066

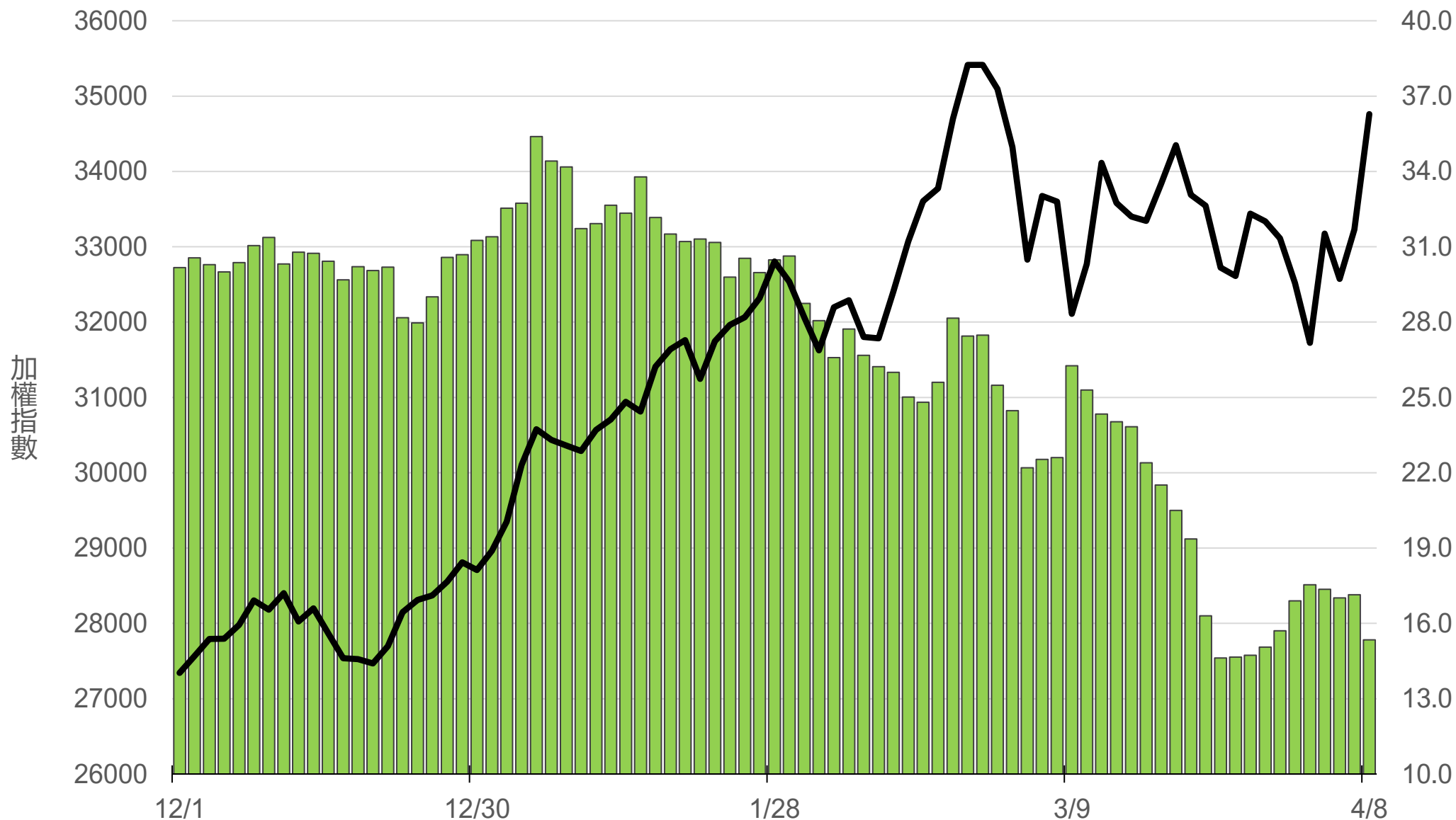
上市融資餘額(億元)

3948.2



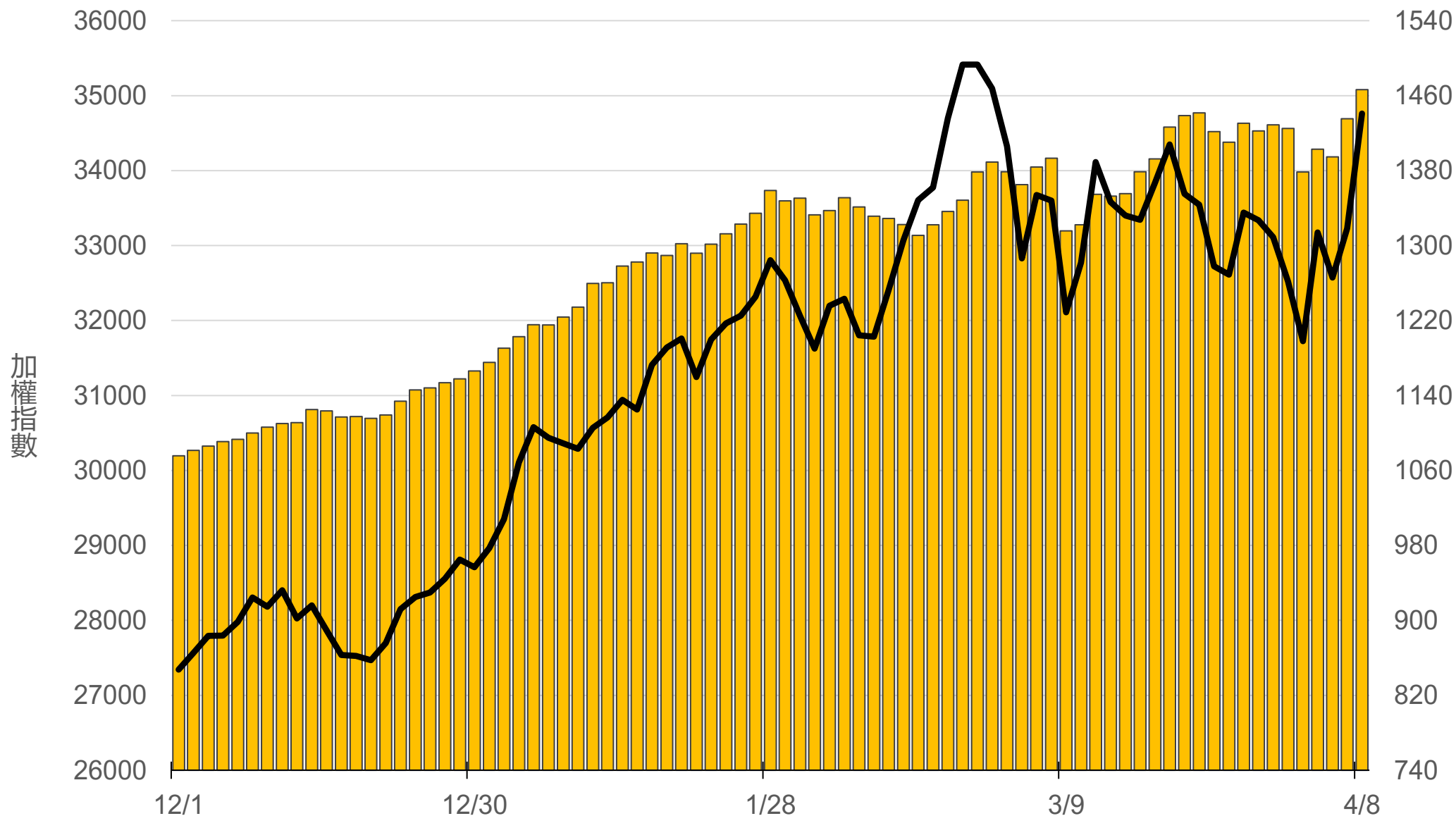
上市融券餘額(萬張)

15.3



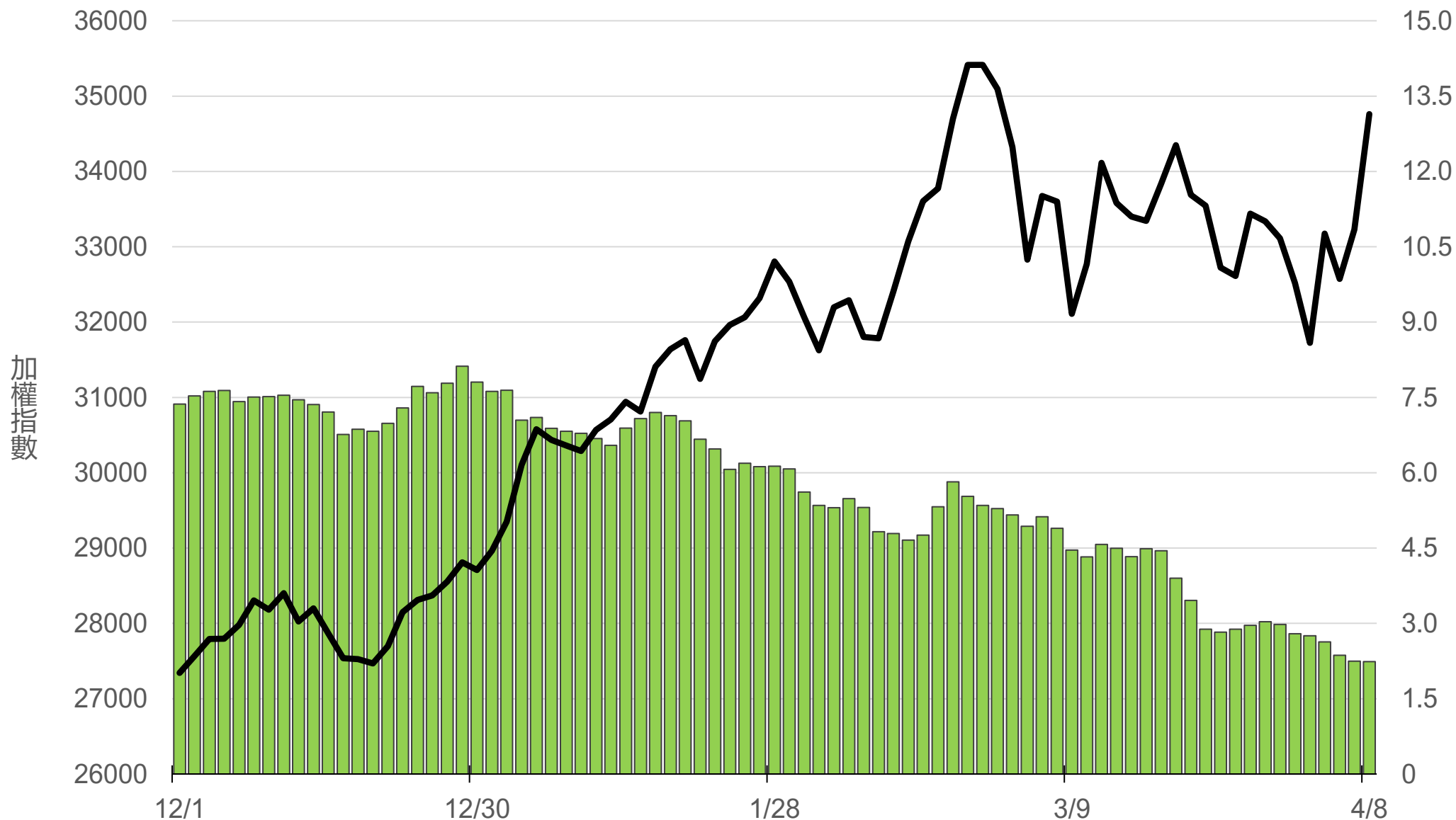
上櫃融資餘額(億元)

1466.4



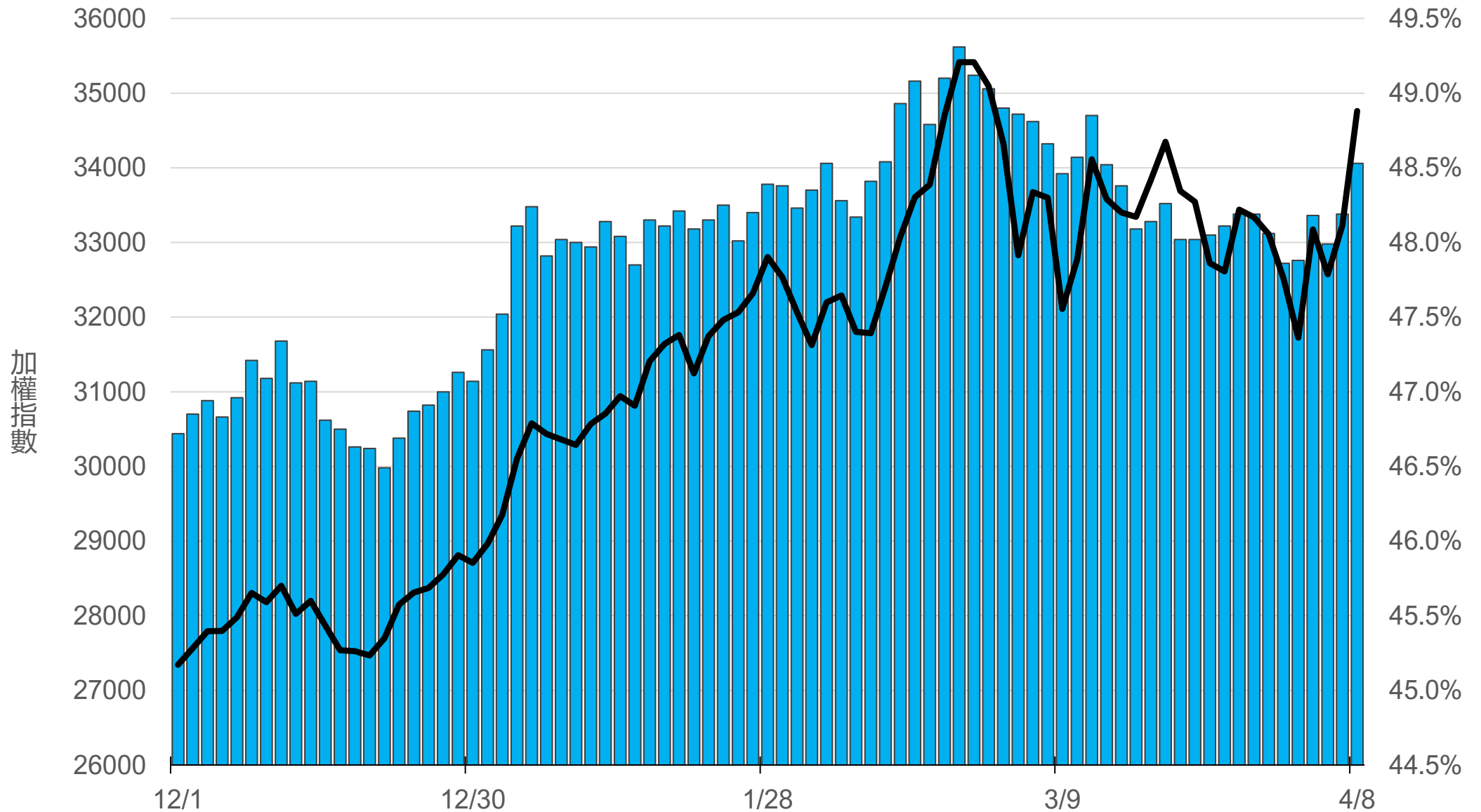
上櫃融券餘額(萬張)

2.2



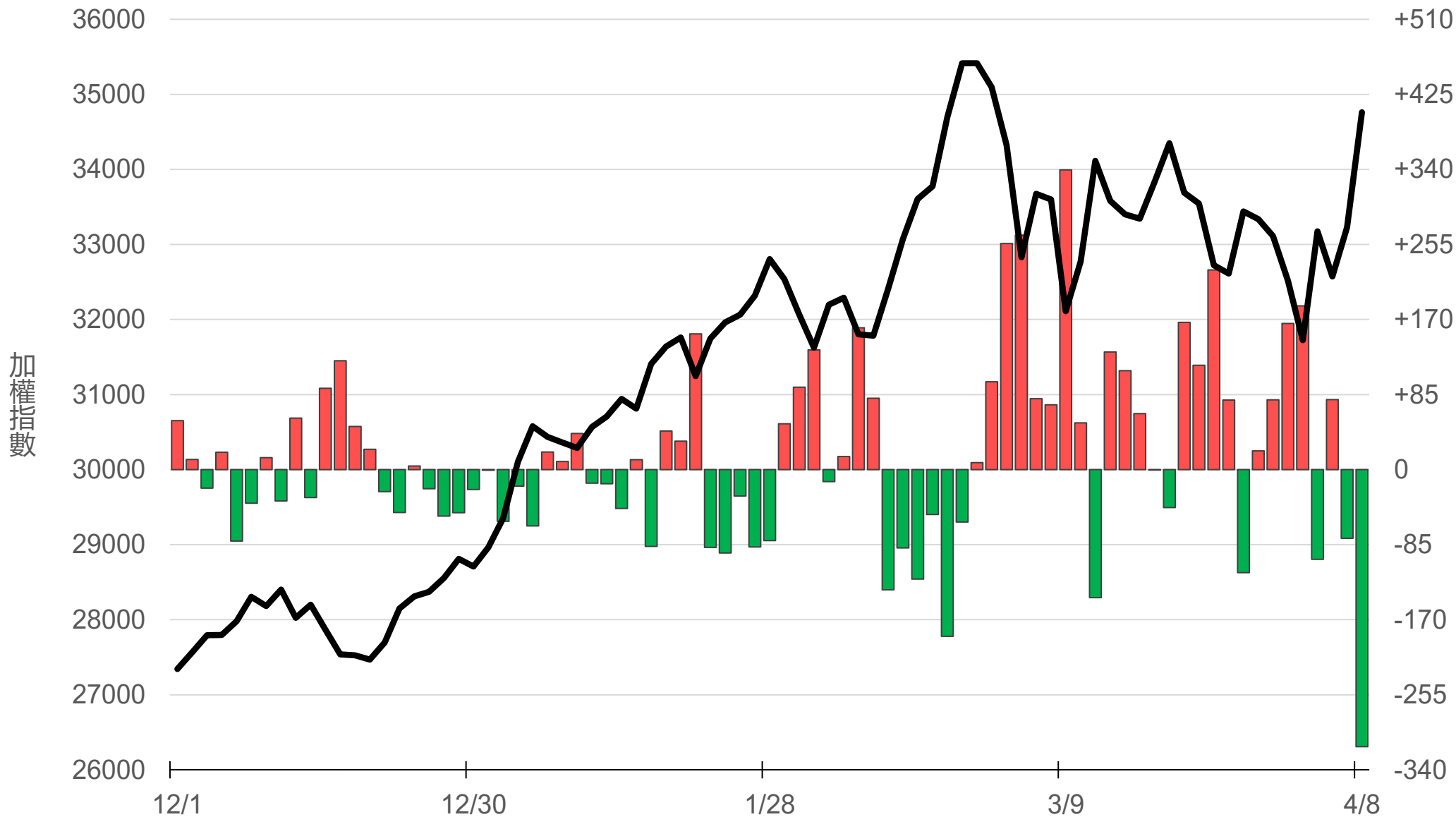
外資持股市值佔總市值%

48.53%



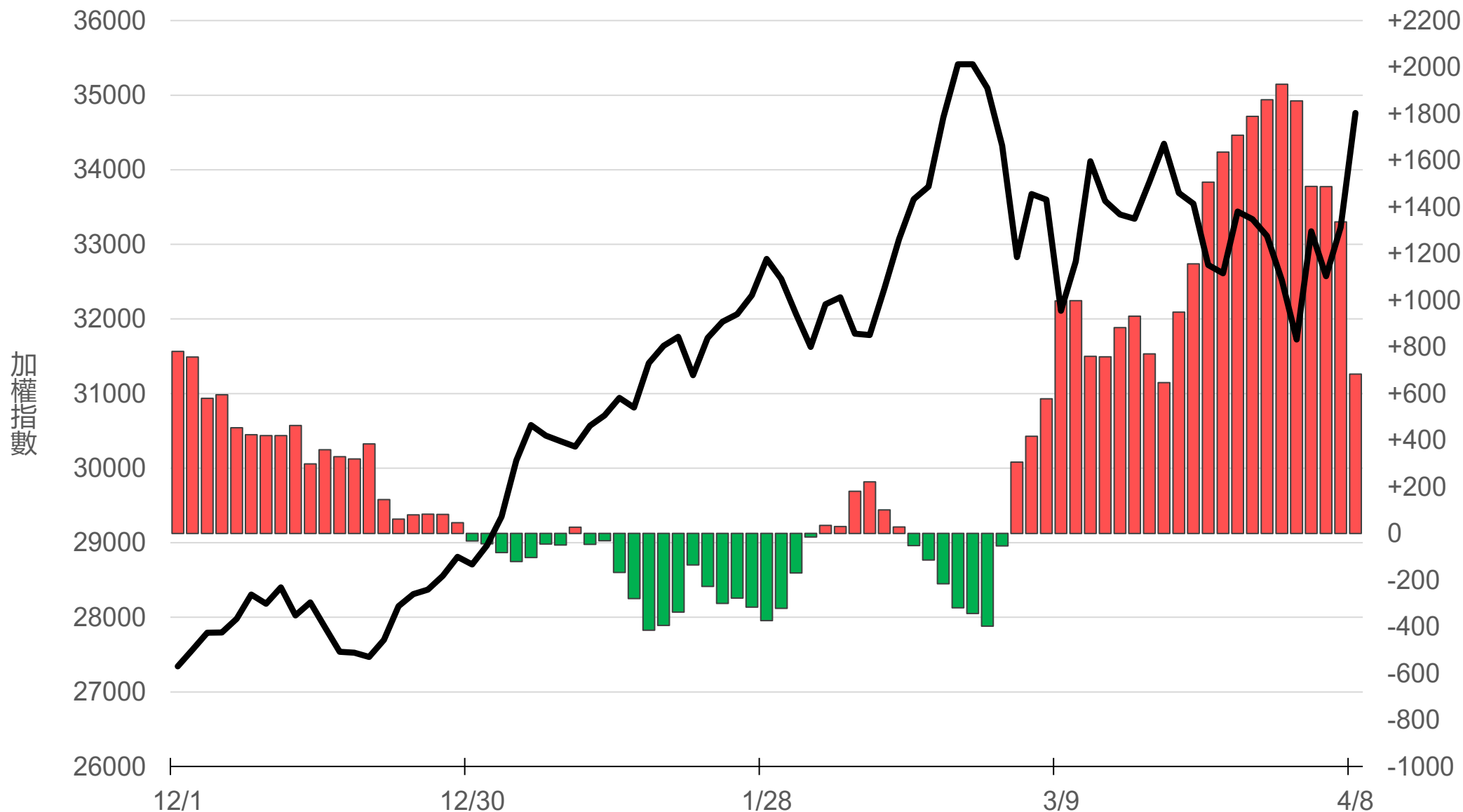
八大行庫買賣超(億元)

-313.83



八大近20日累計買賣超(億元)

683



原型期貨ETF (單位: 張, 新台幣億元)

商品	收盤	漲跌	漲跌幅	成交量	金額	市值
元大黃金 (00635U)	50.70	+1.72 ↑	3.51%	9950	5.04	168.1
元大石油 (00642U)	26.53	-4.41 ↓	14.25%	53551	14.29	60.0
元大白銀 (00738U)	62.65	+3.80 ↑	6.46%	11995	7.46	186.3
元大美元指數 (00682U)	20.25	-0.30 ↓	1.46%	105	0.02	1.5
街口黃豆 (00693U)	21.80	-0.25 ↓	1.13%	1974	0.43	21.5
街口銅 (00763U)	30.98	+0.49 ↑	1.61%	1196	0.37	23.1

槓桿及反向型期貨ETF (單位：張，新台幣億元)

商品	收盤	漲跌	漲跌幅	成交量	金額	市值
元大黃金正2 (00708L)	103.60	+7.15 ↑	7.41%	7781	8.05	118.7
元大黃金反1 (00674R)	5.12	-0.20 ↓	3.76%	1545	0.08	4.3
元大石油反1 (00673R)	14.01	-0.79 ↓	5.34%	211469	29.65	35.0
元大日圓正2 (00706L)	19.66	+0.31 ↑	1.60%	3478	0.68	35.4
元大日圓反1 (00707R)	31.84	-0.22 ↓	0.69%	0	0.00	1.9
元大美元指數正2 (00683L)	21.00	-0.60 ↓	2.78%	281	0.06	2.5
元大美元指數反1 (00684R)	15.35	+0.22 ↑	1.45%	25	0.00	1.5
街口布蘭特正2 (00715L)	46.48	-19.77 ↓	29.84%	85436	40.46	71.9

台 指 期 晨 報



永豐期貨股份有限公司 | 台北市重慶南路一段2號8樓 | 02-2381-1799 | 114年金管期總字第010號 | 顧問事業部
本研究報告純屬研究性質僅供參考，不保證其完整性及精確性，報告內容具時效性，邇後若有變更，本公司將不做預告或主動更新。交易人決策時應衡量自身需求與交易風險，並就交易結果自行負責，本公司恕不負任何法律責任，亦不作任何保證。未經授權，禁止任何形式抄襲、引用或轉載。