

加權指數

34761.38

▲ 1531.6 (4.41%)

成交金額 8903.64 億

三大法人買賣超 (億)

+1579.25

外資買賣超 (億)

+1177.73

投信買賣超 (億)

+42.84

自營買賣超 (億)

+358.68

外資台指淨未平倉 (口)

-32478

外資台指淨未平倉增減 (口)

-1128

外資買權淨未平倉 (口)

-1388

外資買權淨未平倉增減 (口)

-886

外資賣權淨未平倉 (口)

+1818

外資賣權淨未平倉增減 (口)

-2456

散戶小台淨未平倉 (口)

-6771

散戶小台淨未平倉增減 (口)

-2193

散戶微台淨未平倉 (口)

-1464

散戶微台淨未平倉增減 (口)

-16795

小台散戶多空比

-13.46% ↘ -17.99%

微台散戶多空比

+21.29% ↘ -2.03%

全市場Put/Call Ratio

139.18% ↘ 123.63%

VIX指標

33.62 ↘ 30.53

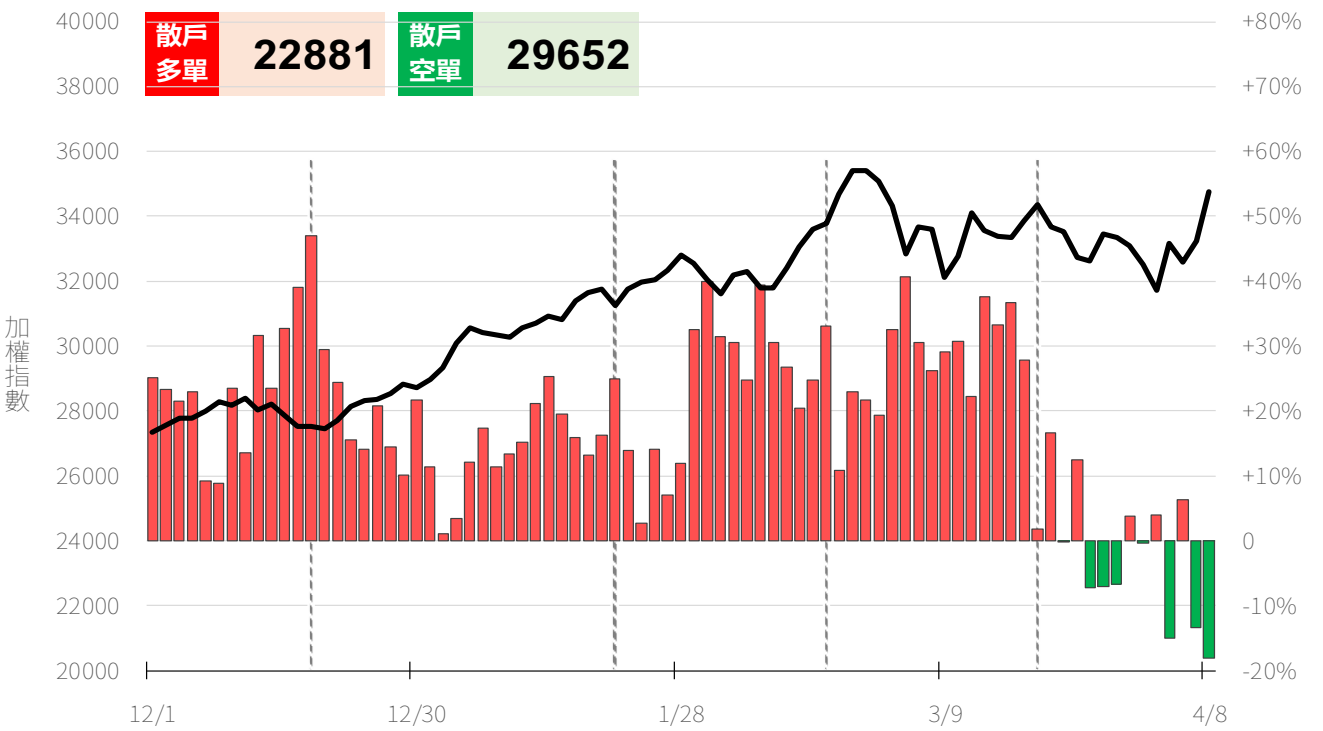
備註：散戶小台多空比 = 散戶小台淨未平倉 / 小台全市場OI x 100%

永豐期貨股份有限公司 | 台北市重慶南路一段2號8樓 | 02-2381-1799 | 114年金管期總字第010號 | 顧問事業部
本研究報告純屬研究性質僅供參考，不保證其完整性及精確性，報告內容具時效性，遷後若有變更，本公司將不做預告或主動更新。交易者決策時應衡量自身需求與交易風險，並就交易結果自行負責，本公司恕不負任何法律責任，亦不作任何保證。未經授權，禁止任何形式抄襲、引用或轉載。

小台散戶多空比

散戶多單=全市場OI-三大法人多單(虛線為結算日)
散戶空單=全市場OI-三大法人空單
散戶多空比=(散戶多單-散戶空單)/全市場OI x 100%

-17.99%



微台散戶多空比

散戶多單=全市場OI-三大法人多單(虛線為結算日)
散戶空單=全市場OI-三大法人空單
散戶多空比=(散戶多單-散戶空單)/全市場OI x 100%

-2.03%

