



SGX

TSR20橡膠日報

2026年4月8日 永豐期貨顧問事業部編制

TSR20橡膠期貨收盤行情表

月份	結算	變動	變動%	交易量	OI	OI增減	跨月	價差	變動
05	205.0	+1.6 ▲	0.79%	2071	8250	-1051	05/06	-0.4	0
06	204.6	+1.6 ▲	0.79%	3548	18323	+552	06/07	0	0
07	204.6	+1.6 ▲	0.79%	6937	14152	+804	07/08	-0.1	+0.1
08	204.5	+1.7 ▲	0.84%	3795	9091	+557	08/09	-0.1	+0.1
09	204.4	+1.8 ▲	0.89%	2554	8282	-318	09/10	+0.1	+0.1
10	204.5	+1.9 ▲	0.94%	1409	5134	-565	10/11	-0.1	-0.1
11	204.4	+1.8 ▲	0.89%	382	2038	-131	11/12	+0.2	-0.1
12	204.6	+1.7 ▲	0.84%	44	2053	+1	12/01	+0.3	+0.0
01	204.9	+1.7 ▲	0.84%	9	496	+4	01/02	+0.1	-0.0
02	205.0	+1.7 ▲	0.84%	43	145	+38	02/03	+0.1	0
03	205.1	+1.7 ▲	0.84%	7	100	0	03/04	+0.4	0
04	205.5	+1.7 ▲	0.83%	0	0	0	跨月價差 = 遠月 - 近月		

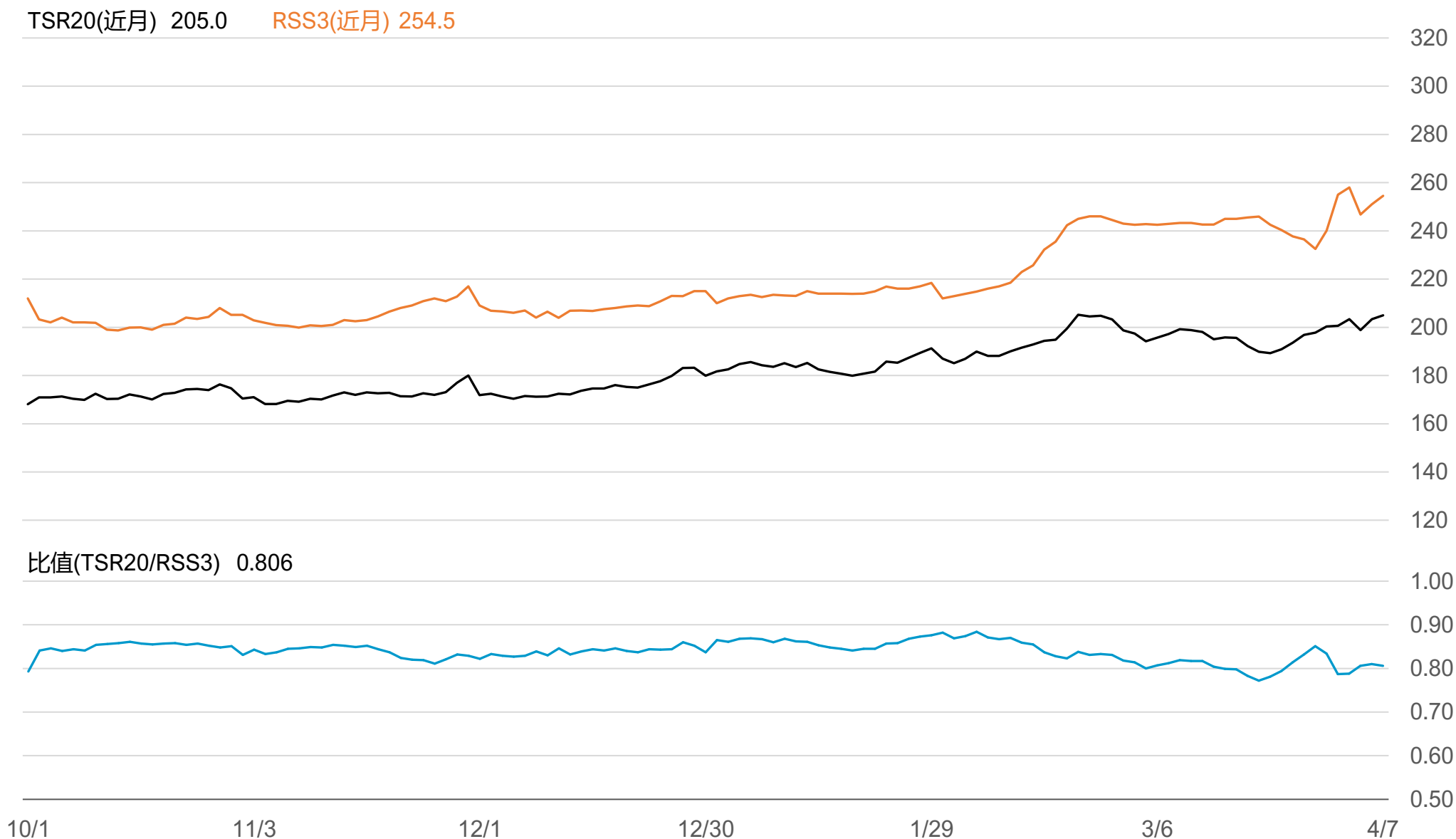
橡膠期貨最熱絡月份(第3個月)日K連續圖



橡膠期貨近3個月價格走勢圖



SGX TSR20/RSS3比值走勢圖



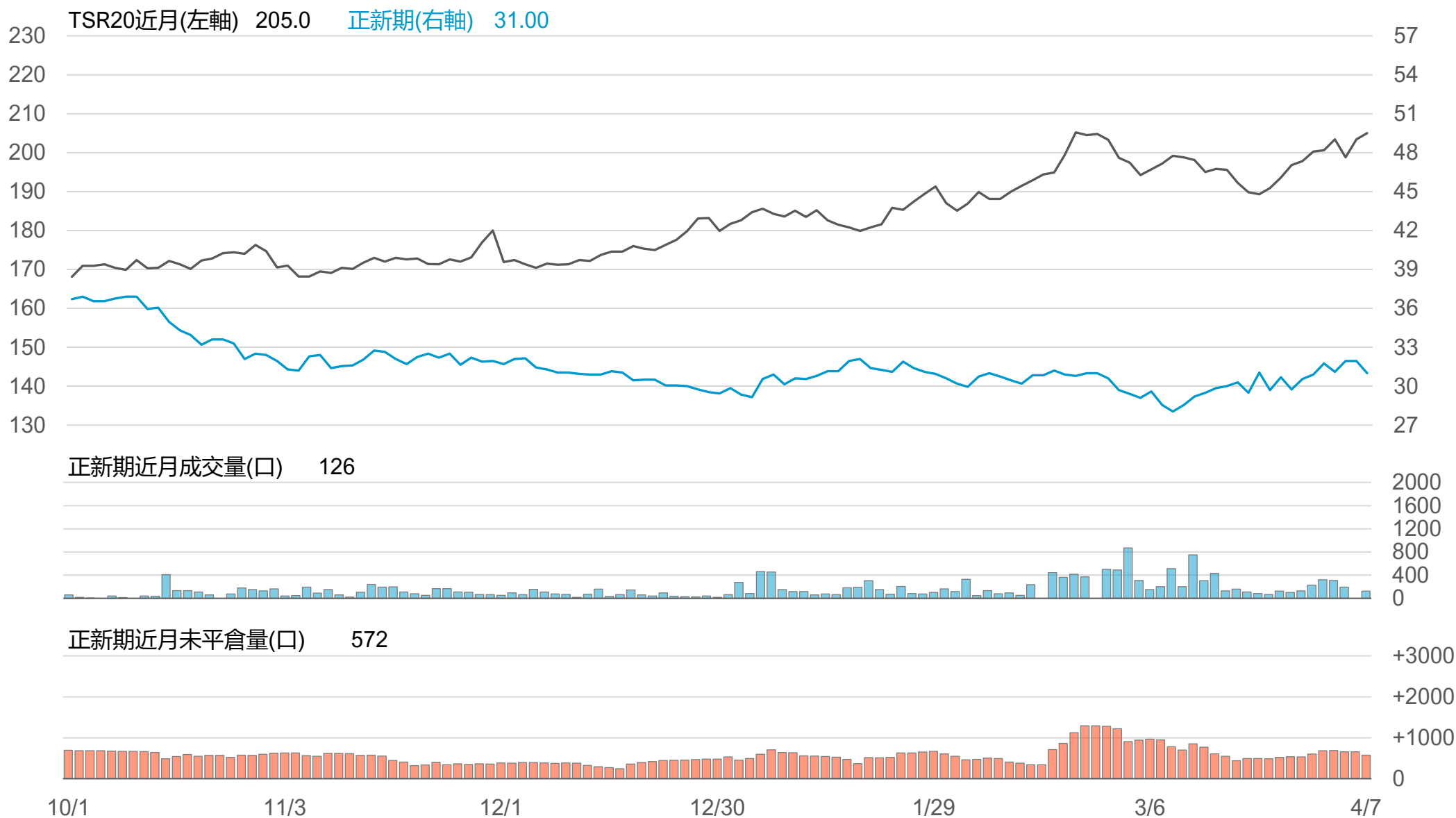
橡膠個股期收盤行情 - 正新(2105)

代碼	月份	收盤	變動	變動%	成交量(口)	OI(口)	增減(口)
FK	04	31	-0.65 ▼	2.05%	126	572	-66
FK	05	31.1	-0.55 ▼	1.74%	20	62	+5

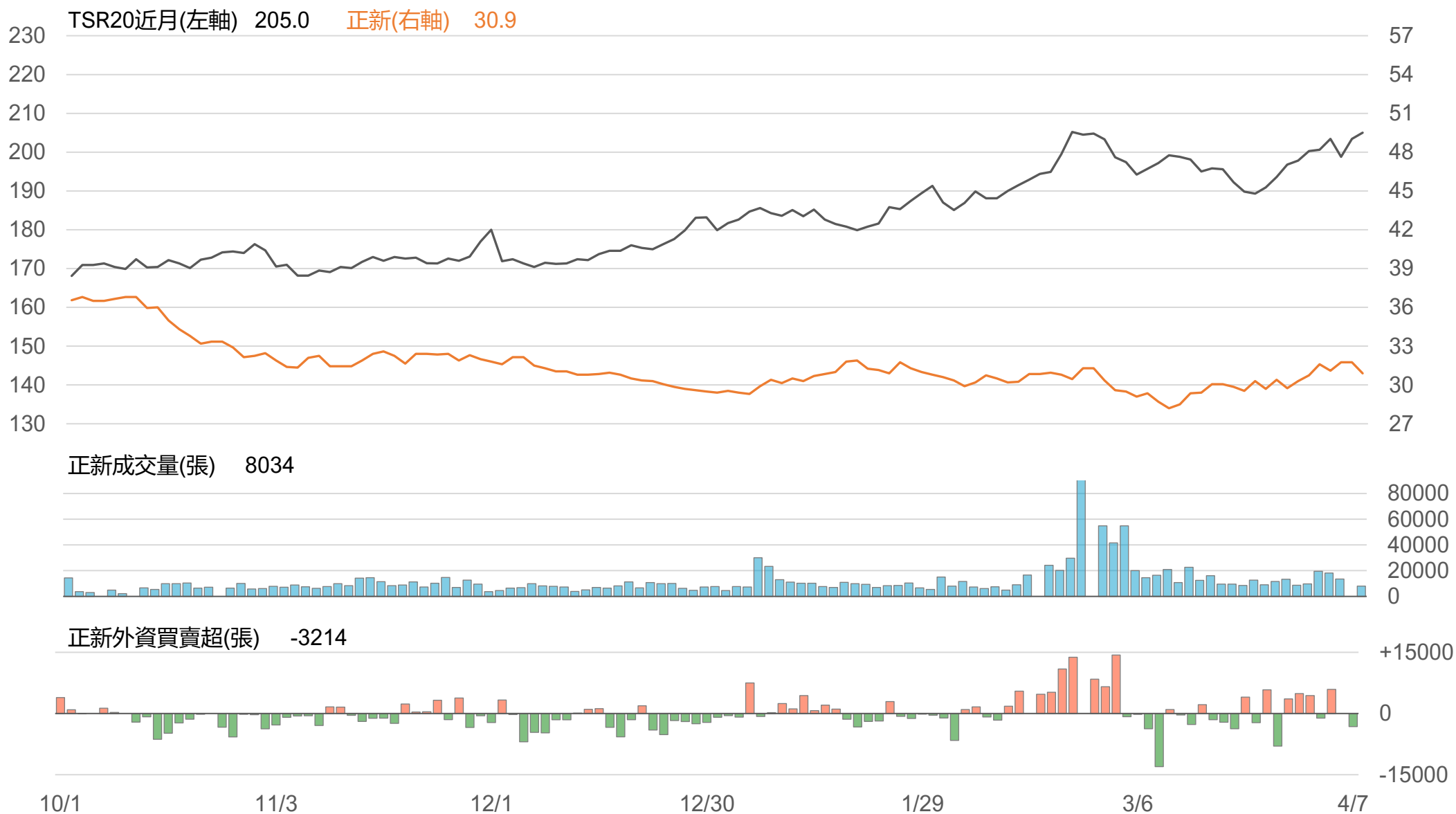
橡膠類股收盤行情

代號	公司	收盤	變動	變動%	成交量(張)	外資買賣超	
						連續(日)	累計(張)
2105	正新	30.9	-0.65 ▼	2.06%	8034	連2賣	-3376
2101	南港	35.5	-2.25 ▼	5.96%	3925	連1賣	-1542
2102	泰豐	20.1	-0.10 ▼	0.50%	434	連1賣	-121
2106	建大	18.4	-0.30 ▼	1.60%	768	連2賣	-461
2109	華豐	14.55	-0.10 ▼	0.68%	37	連2賣	-2

TSR20 / 正新期(FK)



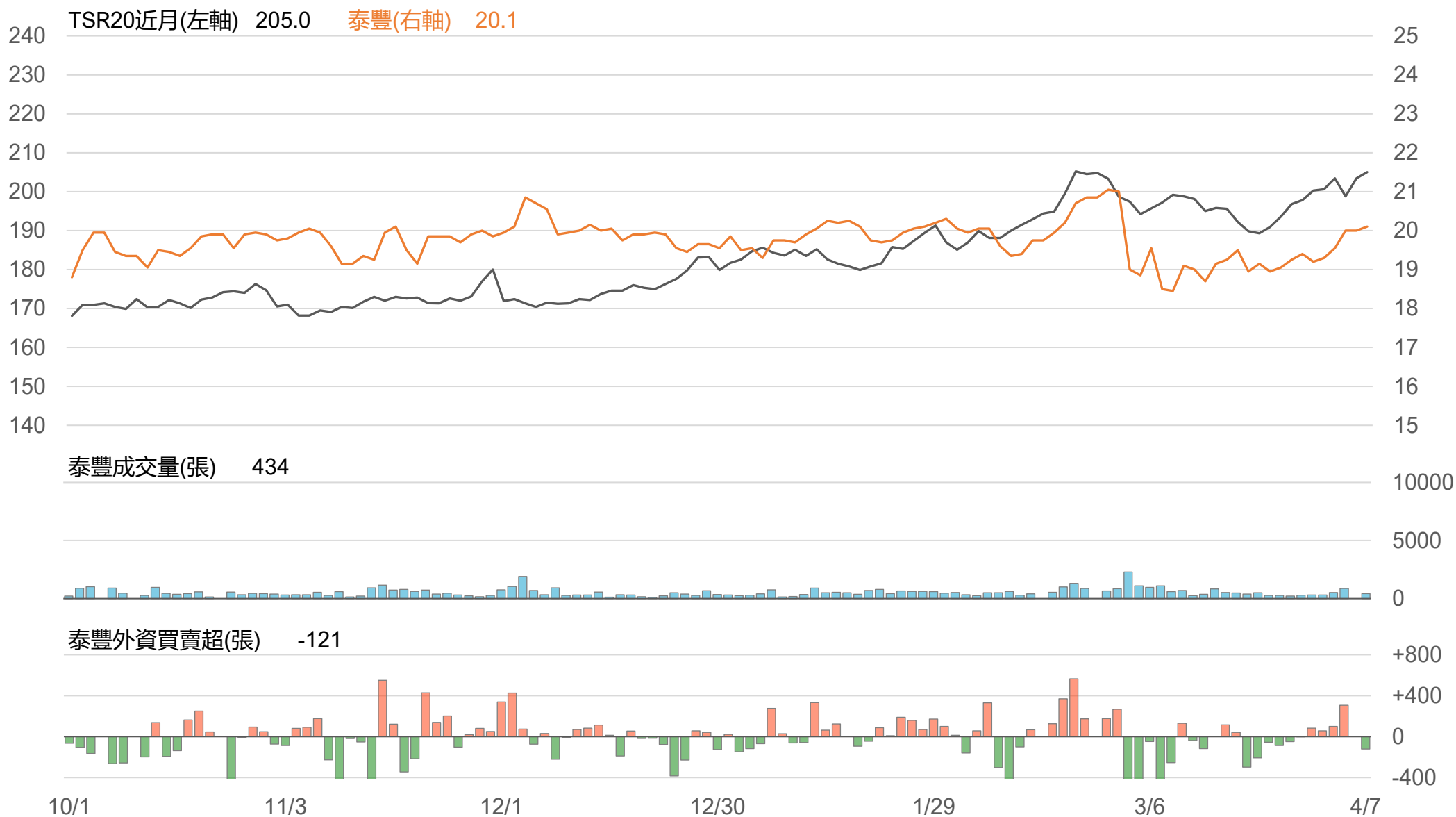
TSR20 / 正新(2105)



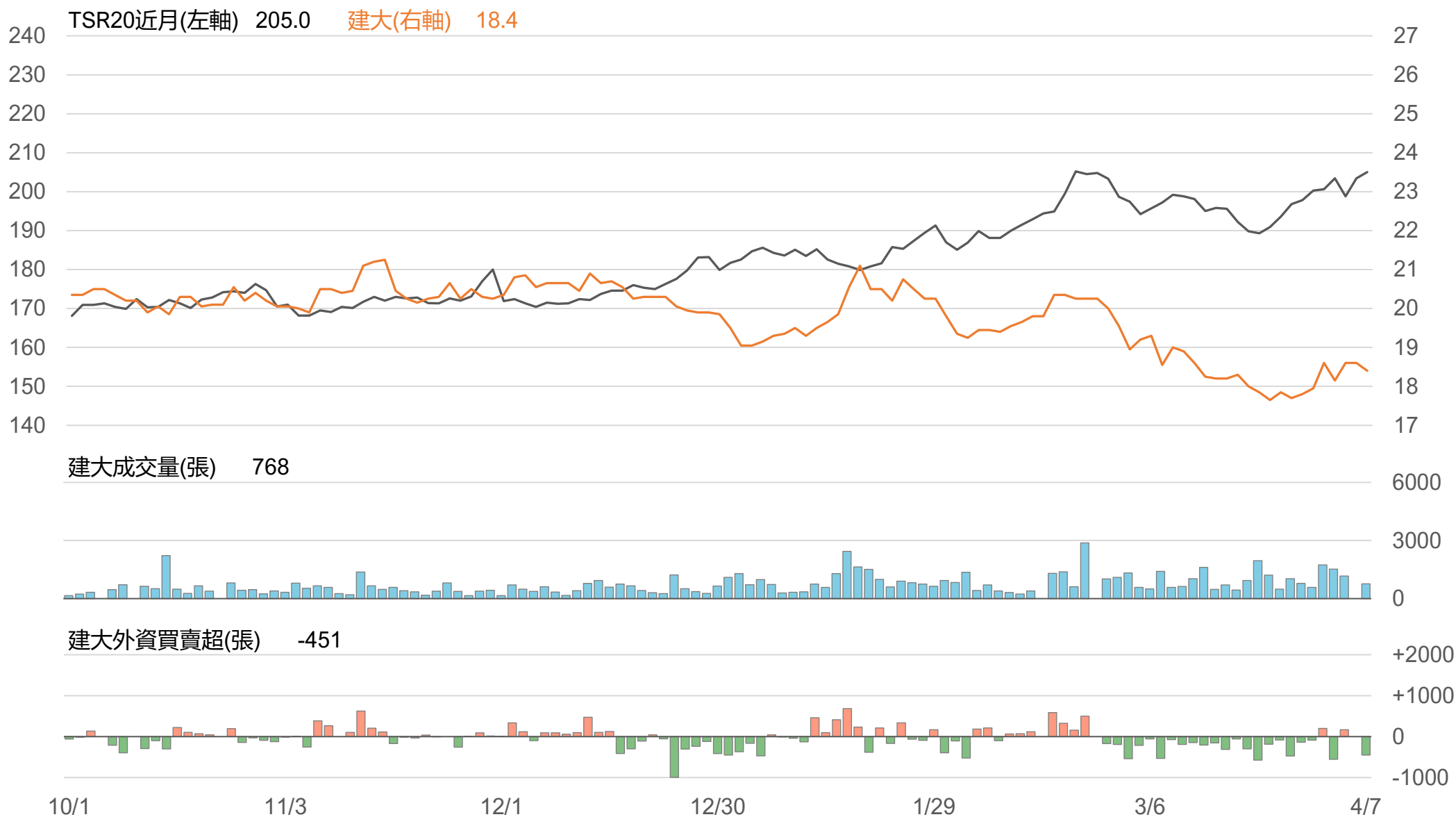
TSR20 / 南港(2101)



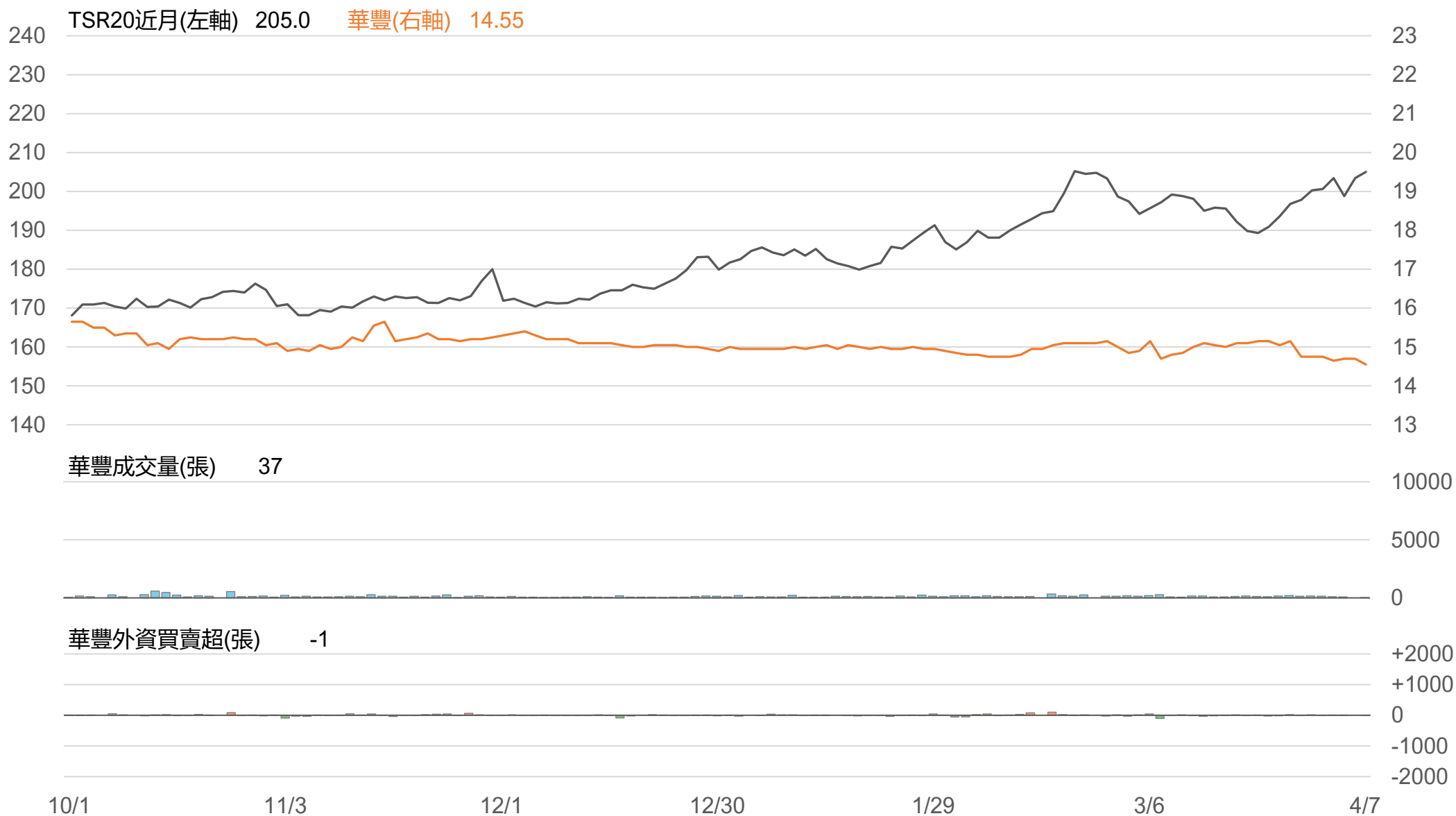
TSR20 / 泰豐(2102)



TSR20 / 建大(2106)



TSR20 / 華豐(2109)



敬語

本研究報告純屬研究性質僅供參考，不保證其完整性及精確性，報告內容具時效性，邇後若有變更，本公司將不做預告或主動更新。交易人應審慎考量本身之需求及交易可能衍生之風險，並就交易結果自行負責，本公司恕不負任何法律責任，亦不作任何保證。未經本公司授權，禁止以任何形式複製、轉載或節錄。

永豐期貨股份有限公司 | 台北市重慶南路一段2號8樓 | 02-2381-1799 | 114年金管期總字第010號 | 顧問事業部