

A50晨報

永豐期貨顧問事業部編製

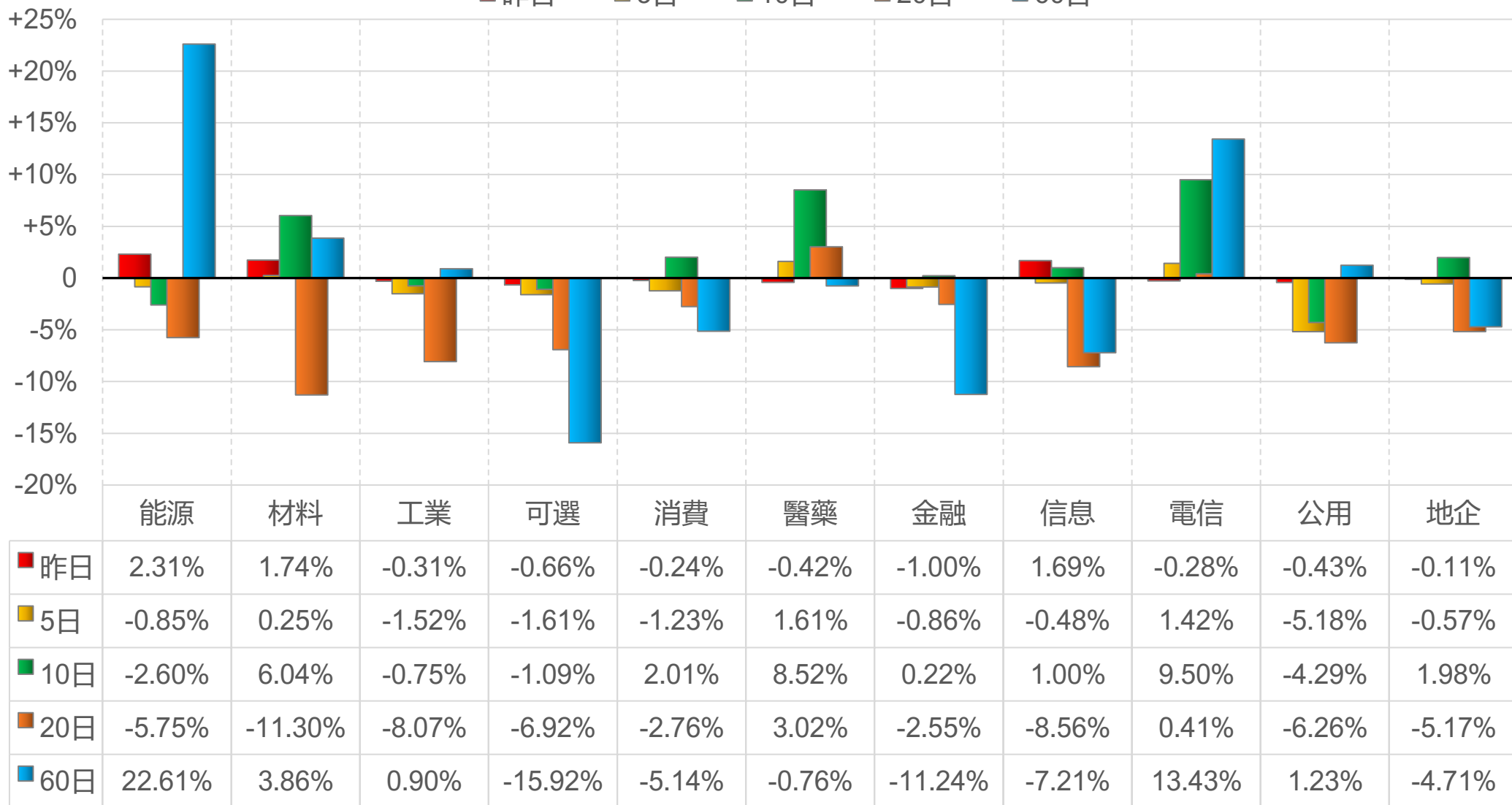


陸股主要指數

標的	收盤	漲跌	漲跌幅	今年以來	0% (52週低)	↔	100% (52週高)
上證指數	3890.16	+10.07	+0.26%	+16.1%			73%
上證50	2830.52	-0.07	-0.00%	+5.4%	48%		
上證180	9579.68	+12.87	+0.13%	+10.9%			63%
深證指數	2518.39	+19.95	+0.80%	+28.7%			77%
中小板	14461.65	+134.46	+0.94%	+30.9%			77%
創業板	3874.63	+29.01	+0.75%	+39.1%			79%
滬深300	4440.62	-0.17	-0.00%	+12.9%			68%
A50指數	14529.54	-23.45	-0.16%	-5.1%			63%
恆生指數	休市	-	-	-2.0%			67%
H股指數	休市	-	-	-5.1%			51%

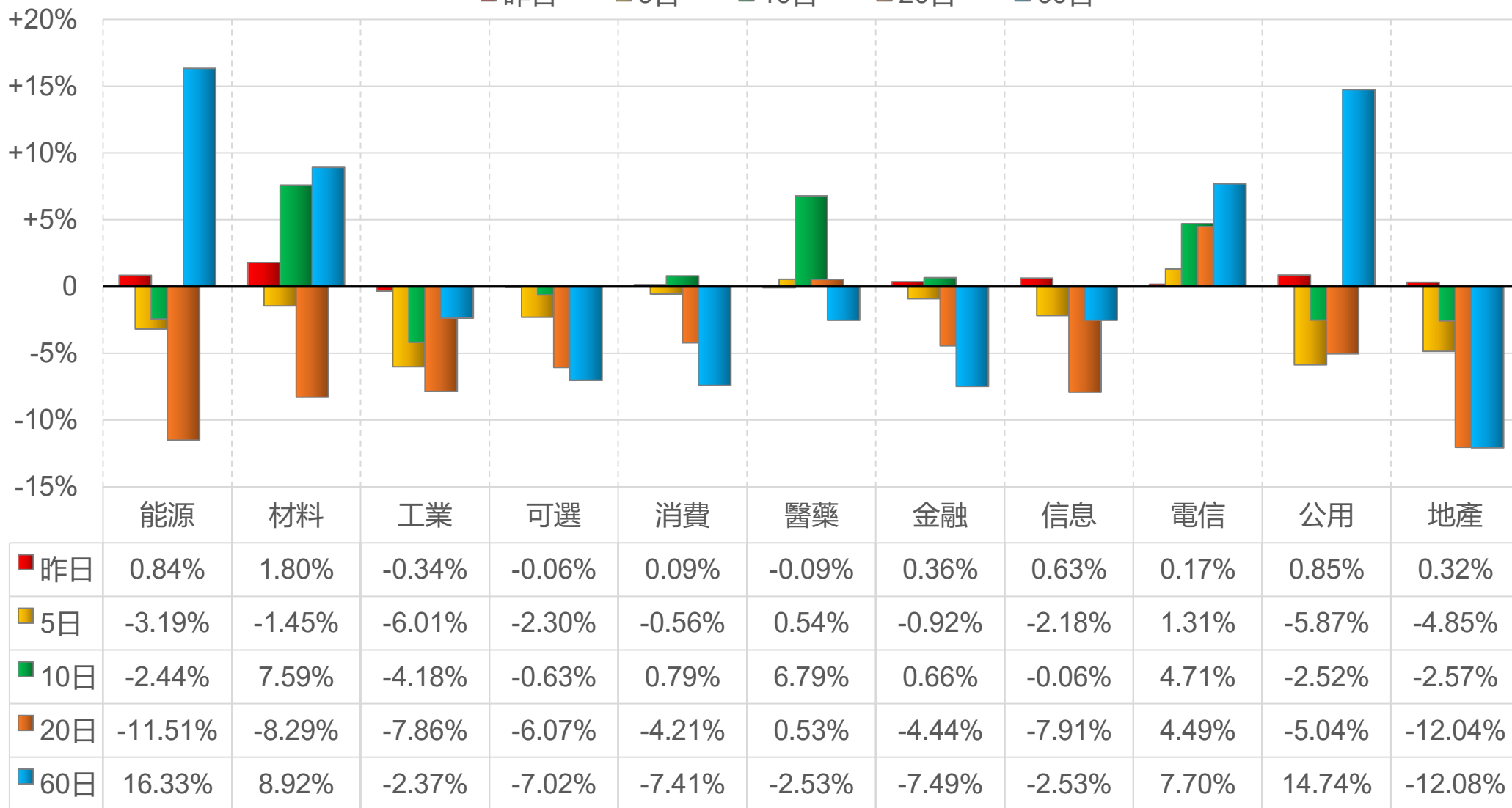
上證行業指數表現

■ 昨日 ■ 5日 ■ 10日 ■ 20日 ■ 60日



深證行業指數表現

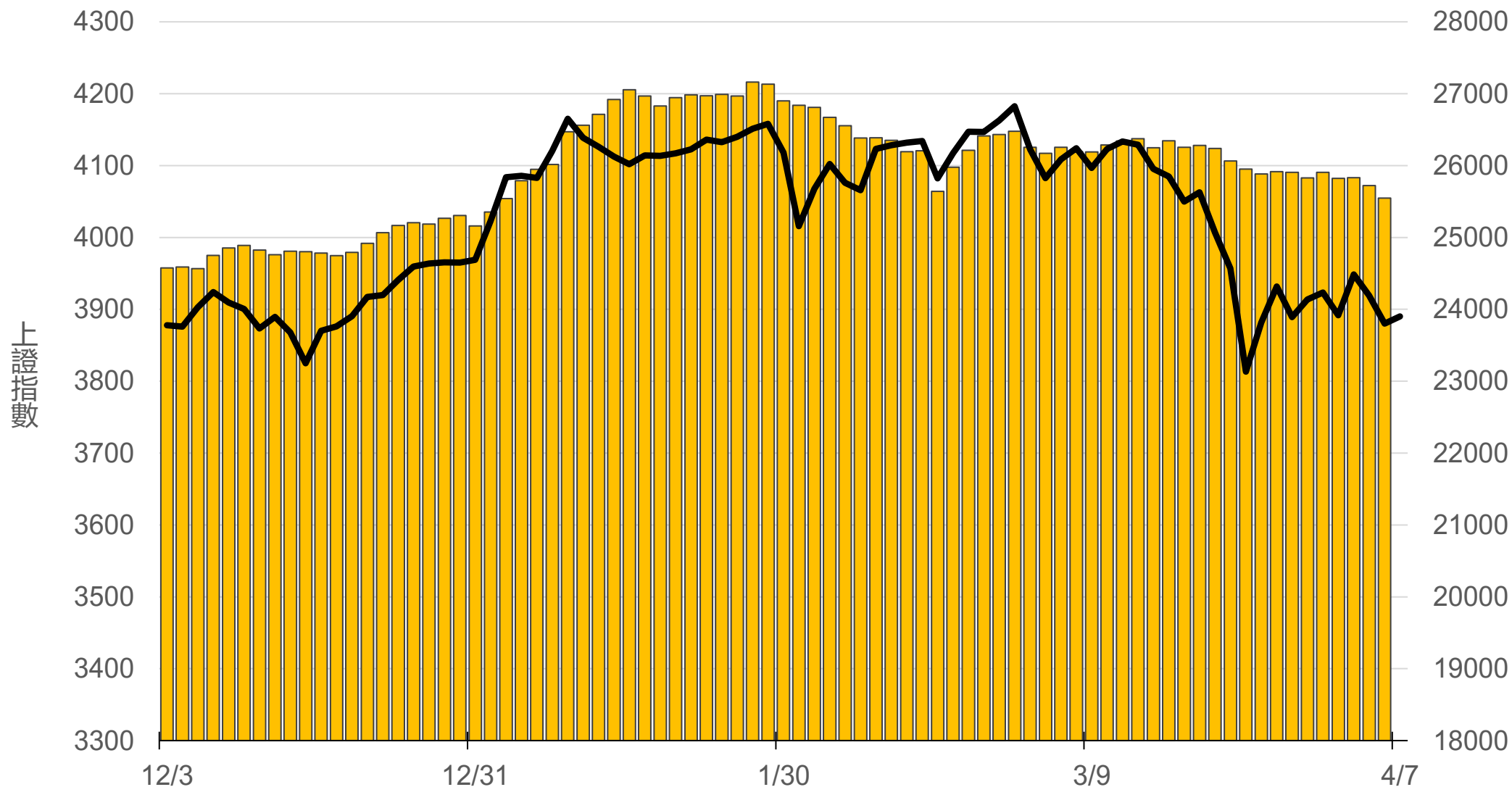
■ 昨日 ■ 5日 ■ 10日 ■ 20日 ■ 60日



滬深兩市融資餘額 (億人民幣)

僅更新至
前一日數據

25547.2



一般型ETF (單位: 張, 新台幣億元)

商品	收盤	漲跌	漲跌幅	成交量	金額	市值
元大上證50 (006206)	35.86	-0.39 ↓	1.08%	56	0.02	11.2
富邦上證180 (006205)	38.82	-0.42 ↓	1.07%	662	0.26	41.3
富邦中證500 (00783)	26.73	-0.37 ↓	1.37%	177	0.05	2.8
富邦深100 (00639)	15.16	-0.30 ↓	1.94%	789	0.12	18.6
群益深證中小 (00643)	17.33	-0.29 ↓	1.65%	1996	0.35	15.8
元大寶滬深 (0061)	22.75	-0.28 ↓	1.22%	97	0.02	24.8
復華滬深 (006207)	30.43	-0.43 ↓	1.39%	180	0.06	7.3
國泰A50 (00636)	26.47	-0.33 ↓	1.23%	377	0.10	31.1
富邦恆生國企 (00700)	17.25	+0.05 ↑	0.29%	80	0.01	6.5

槓桿及反向型ETF (單位: 張, 新台幣億元)

商品	收盤	漲跌	漲跌幅	成交量	金額	市值
富邦上證180正2 (00633L)	44.70	-1.16 ↓	2.53%	3568	1.62	75.1
富邦上證180反1 (00634R)	3.36	+0.04 ↑	1.20%	357	0.01	1.6
元大滬深300正2 (00637L)	18.49	-0.50 ↓	2.63%	31720	5.94	189.7
元大滬深300反1 (00638R)	7.20	+0.08 ↑	1.12%	265	0.02	1.9
國泰A50正2 (00655L)	31.11	-0.82 ↓	2.57%	999	0.31	26.3
國泰A50反1 (00656R)	6.38	+0.10 ↑	1.59%	128	0.01	1.3
復華香港正2 (00650L)	16.56	+0.16 ↑	0.98%	3319	0.55	20.8
復華香港反1 (00651R)	5.39	-0.06 ↓	1.10%	76	0.00	1.8
富邦恆生國企正2 (00665L)	9.35	+0.04 ↑	0.43%	4940	0.47	47.8
富邦恆生國企反1 (00666R)	9.36	-0.04 ↓	0.43%	0	0.00	1.4

ETF期貨 (單位: 口)

商品	月份	收盤	漲跌	漲跌幅	成交量	OI	增減
富邦上證180 (OAF)	04	38.80	-0.59 ↓	1.50%	19	772	+1
	05	39.04	-0.17 ↓	0.43%	3	49	+3
元大上證50 (OBF)	04	35.92	-0.45 ↓	1.24%	0	22	0
	05	35.91	-0.45 ↓	1.24%	0	1	0
國泰A50 (OJF)	04	26.47	-0.32 ↓	1.19%	26	133	-22
	05	26.95	0 -	0	12	74	0
富邦深100 (OKF)	04	15.31	-0.09 ↓	0.58%	79	569	-15
	05	15.35	-0.05 ↓	0.32%	26	75	+6
群益深中小 (OOF)	04	17.51	-0.13 ↓	0.74%	9	75	+9
	05	17.48	-0.15 ↓	0.85%	1	24	+1

A50晨報



永豐期貨股份有限公司 | 台北市重慶南路一段2號8樓 | 02-2381-1799 | 114年金管期總字第010號 | 顧問事業部

本研究報告純屬研究性質僅供參考，不保證其完整性及精確性，報告內容具時效性，邇後若有變更，本公司將不做預告或主動更新。交易人決策時應衡量自身需求與交易風險，並就交易結果自行負責，本公司恕不負任何法律責任，亦不作任何保證。未經授權，禁止任何形式抄襲、引用或轉載。