

台指期晨報

永豐期貨顧問事業部編製



夜盤期權籌碼 (單日交易淨部位, 單位: 口/億元)

	大台 (口數)	小台 (口數)	微台 (口數)	大台+ 小台/4+ 微台/20	Call (口數)	Put (口數)	Call (金額)	Put (金額)
外資	-879	-1066	+272	-1131.9	+671	+39	+0.024	-0.013
投信	0	0	0	0	0	0	0	0
自營	+162	-644	-3497	-173.85	-2447	-1565	-0.158	+0.117
合計	-717	-1710	-3225	-1306	-1776	-1526	-0.133	+0.104

歐美收盤行情表

標的	收盤	漲跌	漲跌幅	今年以來	0% (52週低)	↔	100% (52週高)
道瓊指數	46584.46	-85.42	-0.18%	-3.1%			71%
標普五百	6616.85	+5.02	+0.08%	-3.3%			82%
那斯達克	22017.85	+21.51	+0.10%	-5.3%			78%
費城半導	8003.8676	+87.77	+1.11%	+13.0%			90%
羅素2000	2544.945	+4.31	+0.17%	+2.5%			81%
美元指數	98.99	-0.99	-0.99%	+0.7%	44%		
VIX指數	25.78	+1.61	+6.66%	+72.4%	28%		
時報金融	10349.9	-86.39	-0.83%	+4.2%			82%
法國CAC	7908.7402	-53.65	-0.67%	-3.0%			60%
德國DAX	22921.5898	-246.49	-1.06%	-6.4%			58%

亞洲收盤行情表

標的	收盤	漲跌	漲跌幅	今年以來	0% (52週低)	↔	100% (52週高)
加權指數	33229.82	+657.39	+2.02%	+14.7%			87%
日經指數	53429.56	+15.88	+0.03%	+6.1%			79%
韓國指數	5494.7797	+44.45	+0.82%	+30.4%			79%
上證指數	3890.1645	+10.07	+0.26%	-2.0%			73%
恆生指數	休市	-	-	-2.0%			67%
海峽指數	4958.01	-14.39	-0.29%	+6.7%			95%
印度指數	23123.65	+155.40	+0.68%	-11.5%	22%		
印尼指數	6971.03	-18.40	-0.26%	-19.4%	33%		
泰國指數	1464.43	+10.43	+0.72%	+16.3%			84%
越南指數	1677.54	+2.55	+0.15%	-6.0%			71%

重要美股表現

標的	收盤	漲跌	漲跌幅	標的	收盤	漲跌	漲跌幅
蘋果	253.5	-5.36	-2.07%	高通	124.07	-1.66	-1.32%
亞馬遜	213.77	+0.98	+0.46%	美光	377.58	-0.18	-0.05%
谷歌	305.46	+5.47	+1.82%	特斯拉	346.65	-6.17	-1.75%
臉書	575.05	+2.03	+0.35%	美孚石油	163.91	+0.54	+0.33%
奈飛	98.82	-0.11	-0.11%	梅西百貨	18.1	-0.03	-0.17%
微軟	372.29	-0.59	-0.16%	沃爾瑪	122.49	-4.30	-3.39%
英特爾	52.91	+2.13	+4.19%	家得寶	318.77	-7.88	-2.41%
台積電A	345.32	+3.56	+1.04%	耐吉	42.69	-1.34	-3.04%
輝達	178.117	+0.48	+0.27%	摩根大通	297.4	+1.95	+0.66%
德州儀器	199.735	+0.32	+0.16%	輝瑞製藥	27.1	-0.73	-2.62%

台灣期交所夜盤行情表

商品	月份	收盤	漲跌	漲跌幅	成交量	合約歷史高	合約歷史低
台指	04	33495	+318 ↑	0.96%	79836	35968	31227
	05	33627	+325 ↑	0.98%	1468	35962	31357
小台指	W2	33401	+291 ↑	0.88%	507	33769	32017
	04	33491	+314 ↑	0.95%	222050	35972	31227
	05	33629	+327 ↑	0.98%	9140	36080	31345
微台指	04	33482	+305 ↑	0.92%	285243	35971	31232
	05	33613	+311 ↑	0.93%	18603	36080	31308
電子	04	2072.75	+10.55 ↑	0.51%	277	2210	1910.85
	05	-	-	-	-	2118.85	1976.2

台灣期交所夜盤行情表

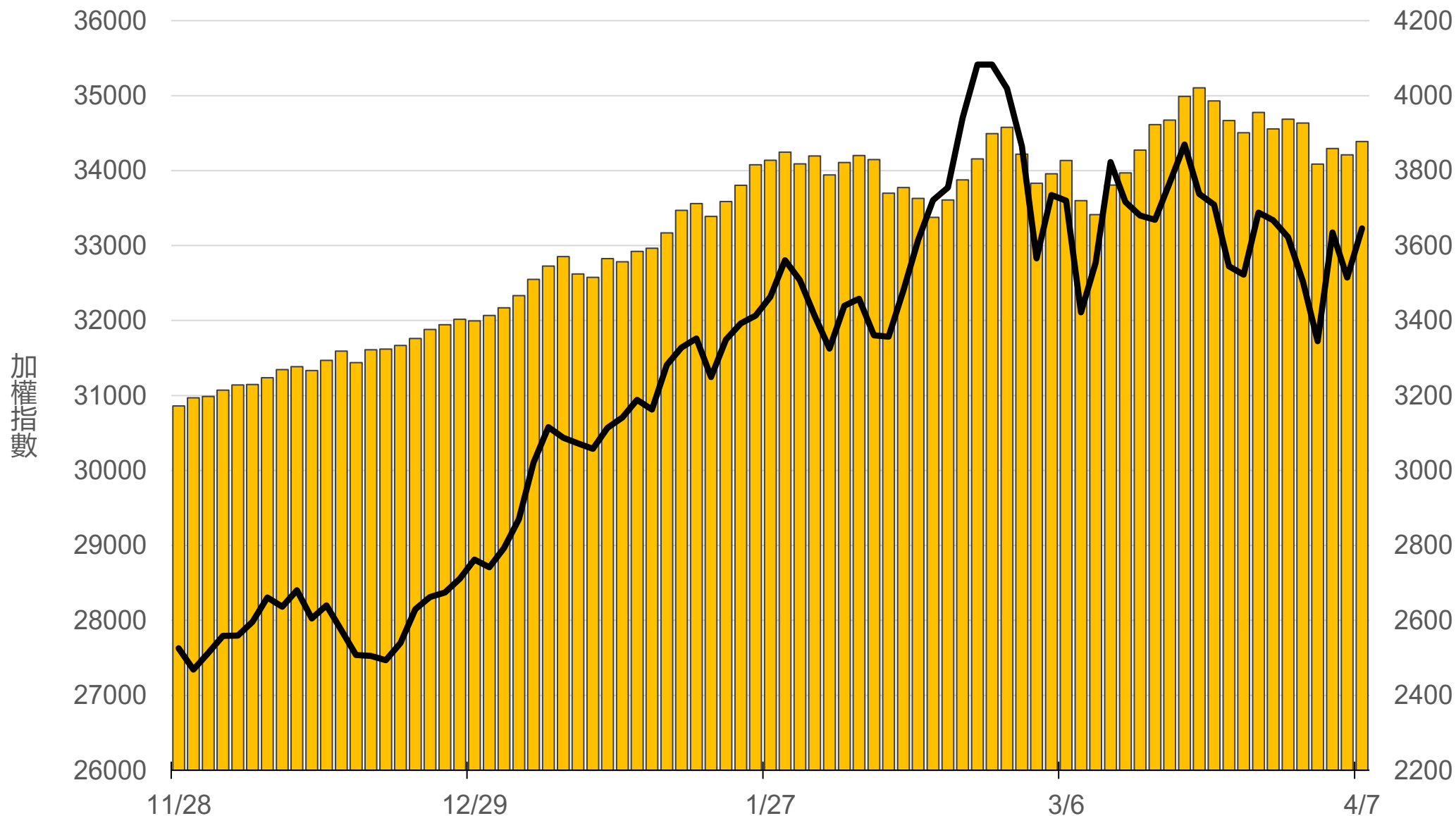
商品	月份	收盤	漲跌	漲跌幅	成交量	合約歷史高	合約歷史低
道瓊	06	46900	+125 ↑	0.27%	61	50949	45120
	09	46776	-316 ↓	0.67%	2	50799	45815
標普500	06	6603	-22.25 ↓	0.34%	104	7074	6370
	09	6705	+25.5 ↑	0.38%	1	6750	6489.75
那斯達克	06	24363	+143 ↑	0.59%	355	26591	23060
	09	24373	-72 ↓	0.29%	5	26193	23490
黃金	04	-	-	-	-	5634	4324.1
	06	-	-	-	-	5486	4304.3
台幣黃金	04	18167	+51 ↑	0.28%	22	21350	16005.5
	06	18400	+132.5 ↑	0.73%	5	20933	16176
布蘭特	06	3381	-188 ↓	5.27%	94	3575	2172
	07	3235	-5 ↓	0.15%	8	3274	2986.5

台灣期交所夜盤行情表

商品	月份	收盤	漲跌	漲跌幅	成交量	合約歷史高	合約歷史低	
歐元	06	1.1629	+0.0048	↑	0.41%	28	1.2063	1.1478
	09	-	-	▪	-	-	1.168	1.1565
日圓	06	158.55	-0.06	↓	0.04%	10	159.2	150.8
	09	-	-	▪	-	-	157.75	155.76
英鎊	06	1.3253	+0.0016	↑	0.12%	28	1.364	1.3198
	09	0	-	▪	-	-	1.3417	1.3254
澳幣	06	0.696	+0.0049	↑	0.71%	33	0.7175	0.6691
	09	-	-	▪	-	-	0.6969	0.6939
大美人	04	6.857	-0.0014	↓	0.02%	2	6.916	6.8204
	05	-	-	▪	-	-	6.8986	6.8598
小美人	04	6.8616	+0.0042	↑	0.06%	79	6.9112	6.8418
	05	-	-	▪	-	-	6.8936	6.8825

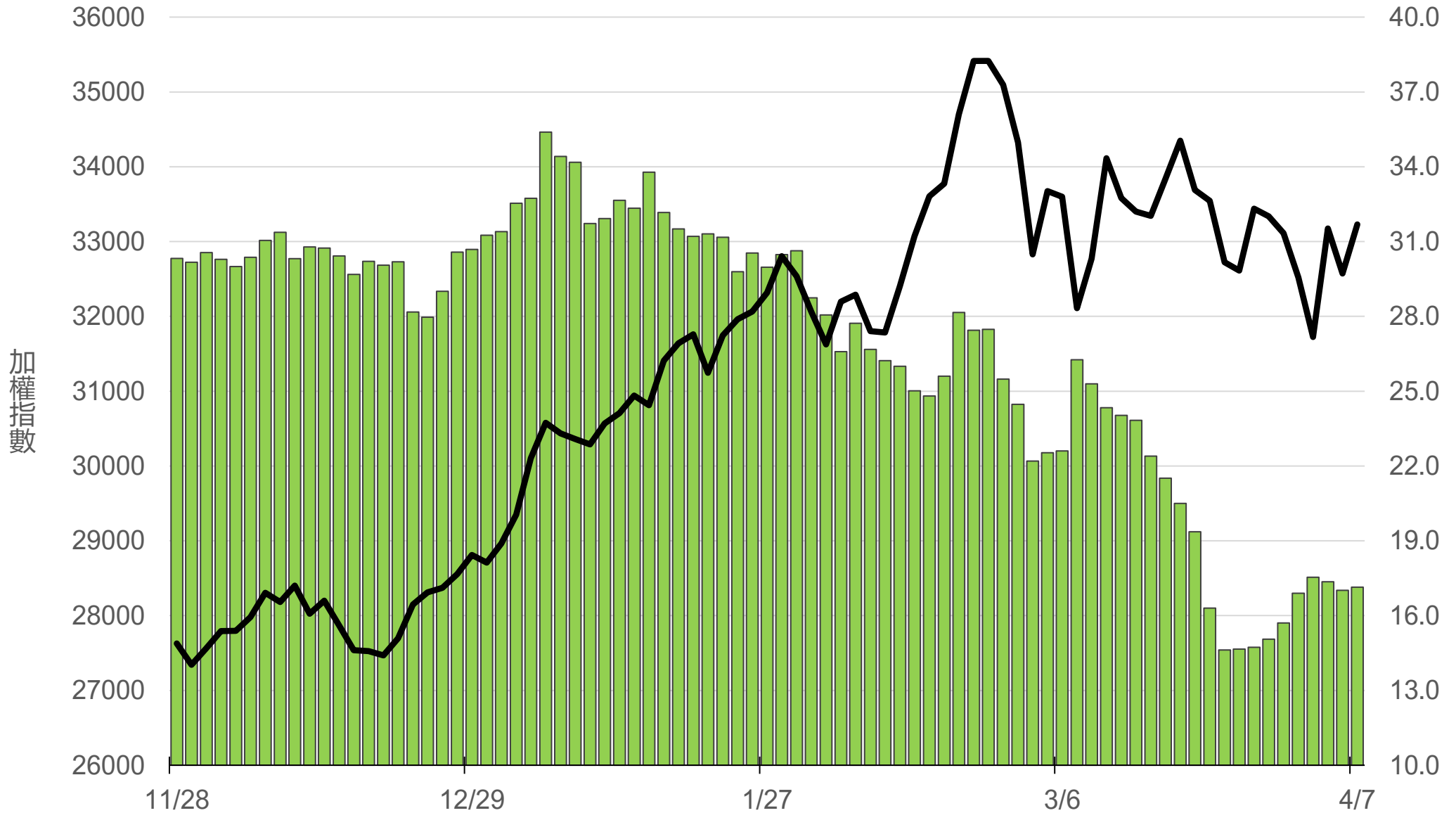
上市融資餘額(億元)

3877.4



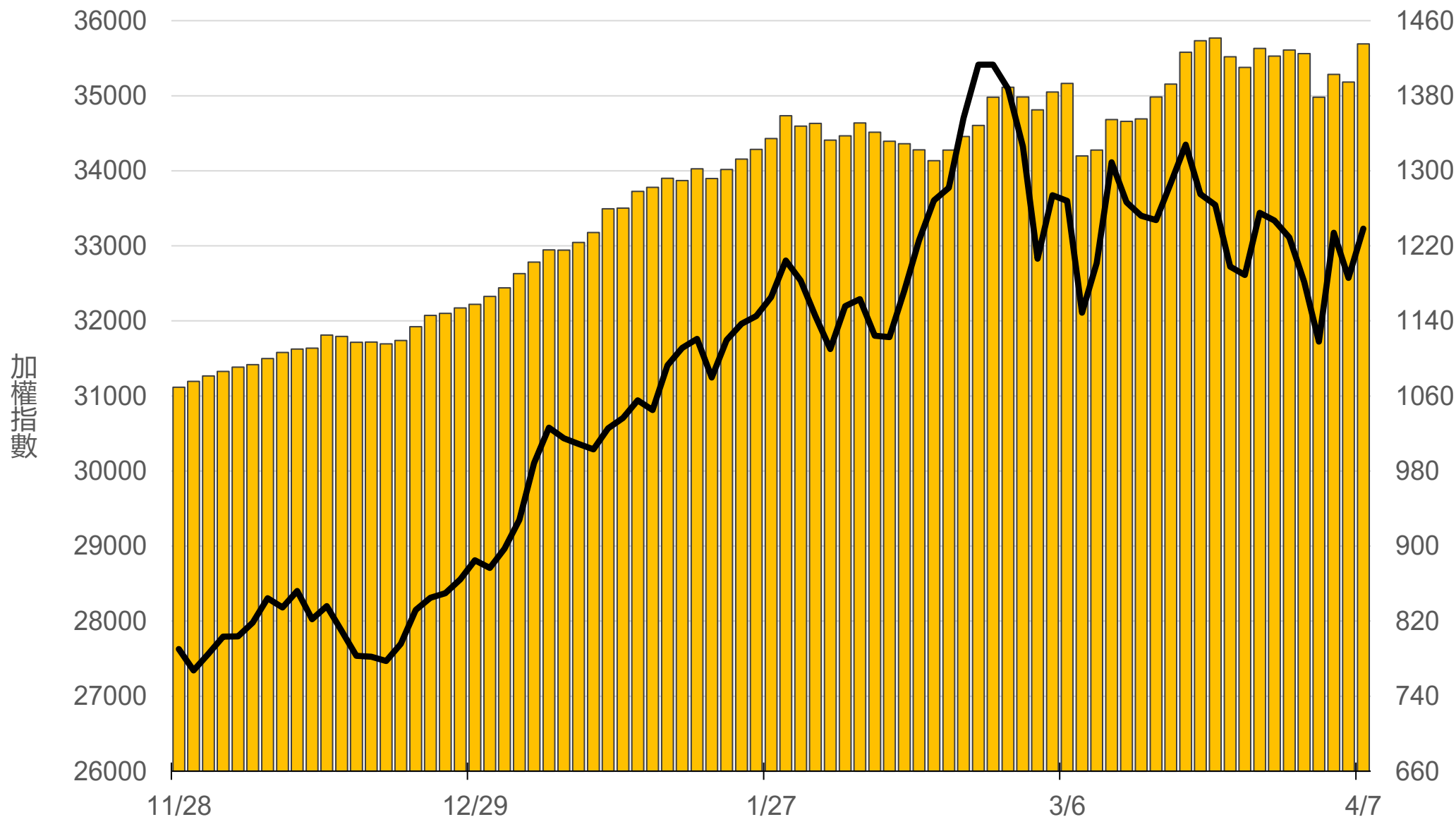
上市融券餘額(萬張)

17.1



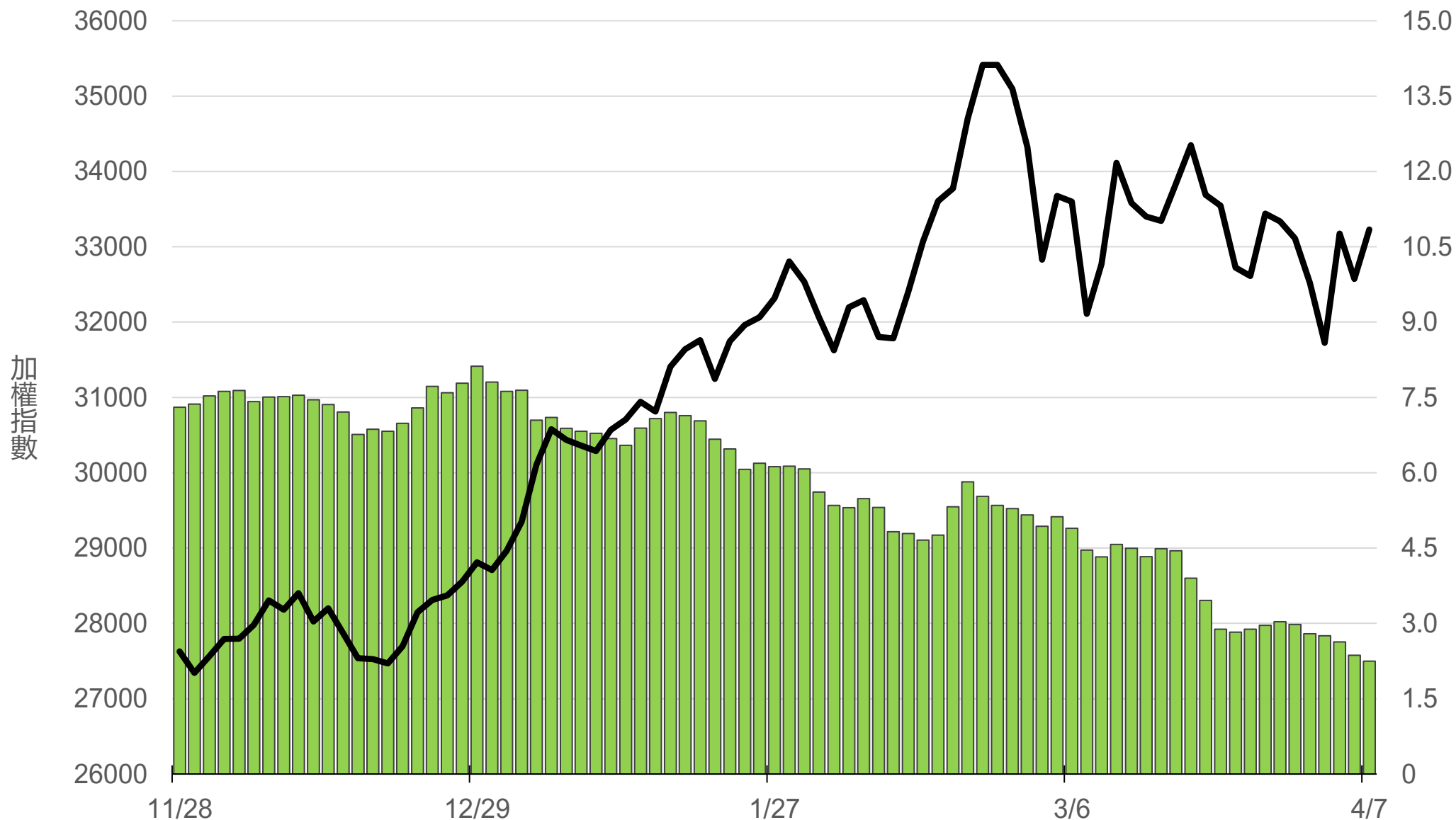
上櫃融資餘額(億元)

1435.3



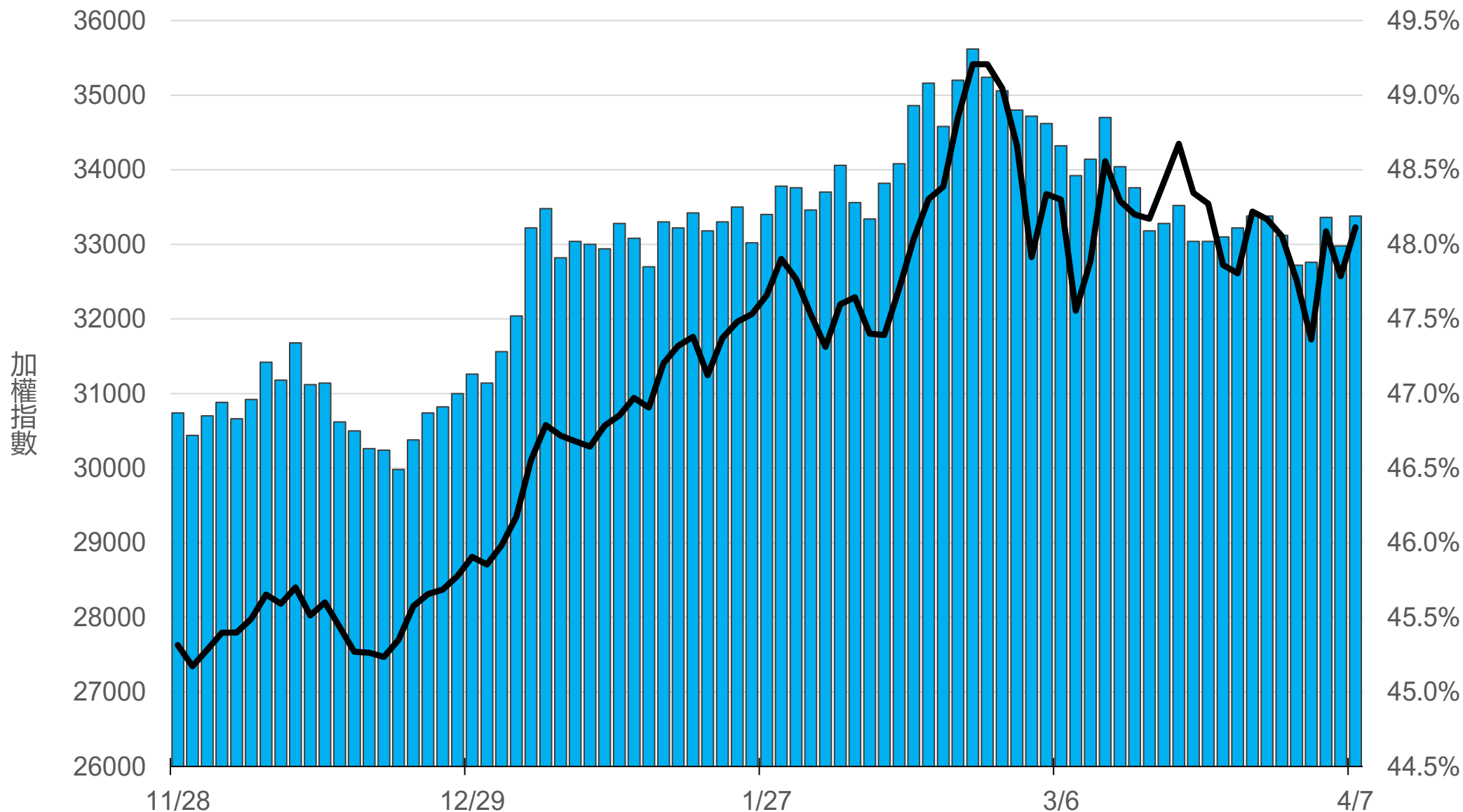
上櫃融券餘額(萬張)

2.2



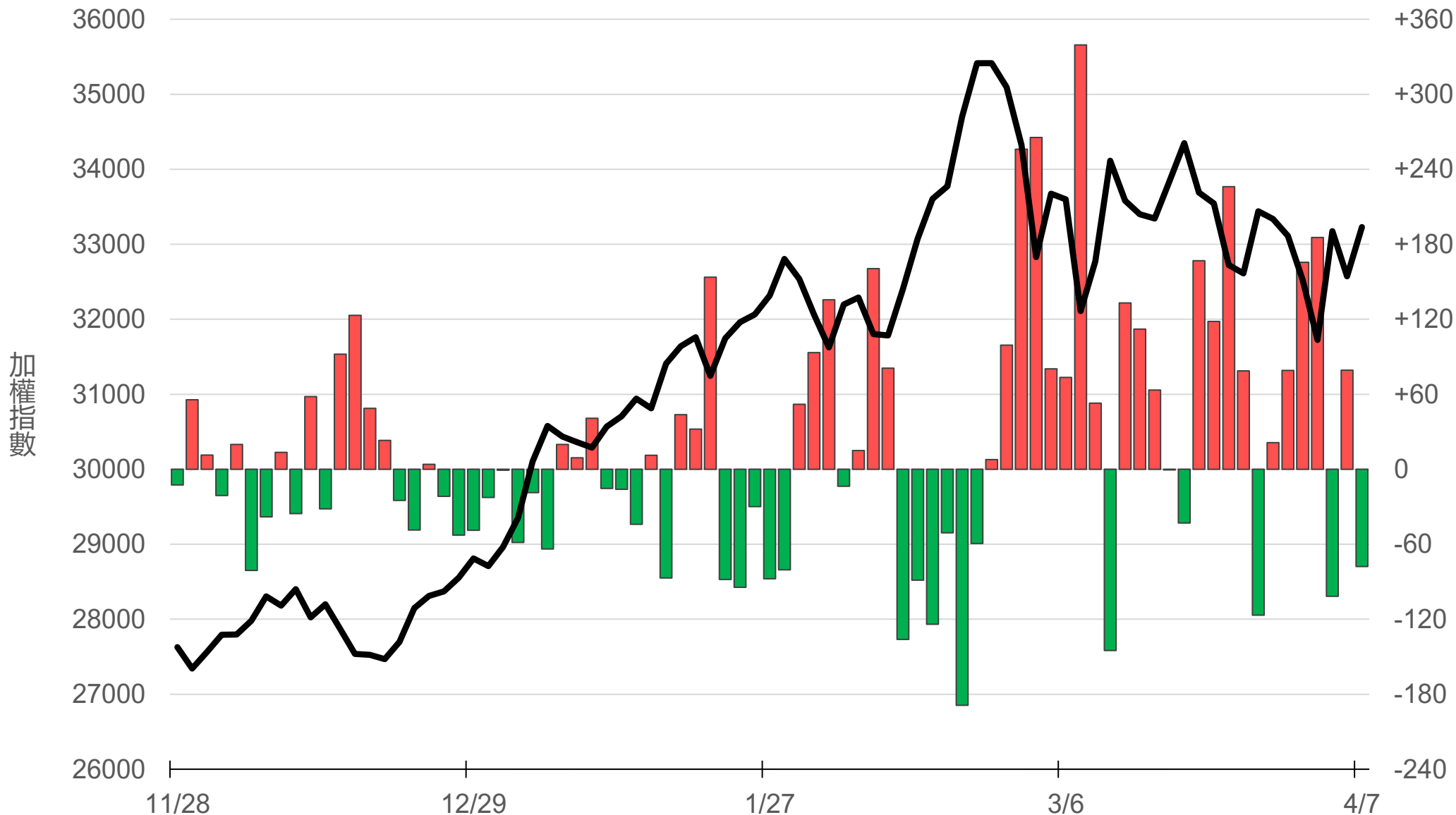
外資持股市值佔總市值%

48.19%



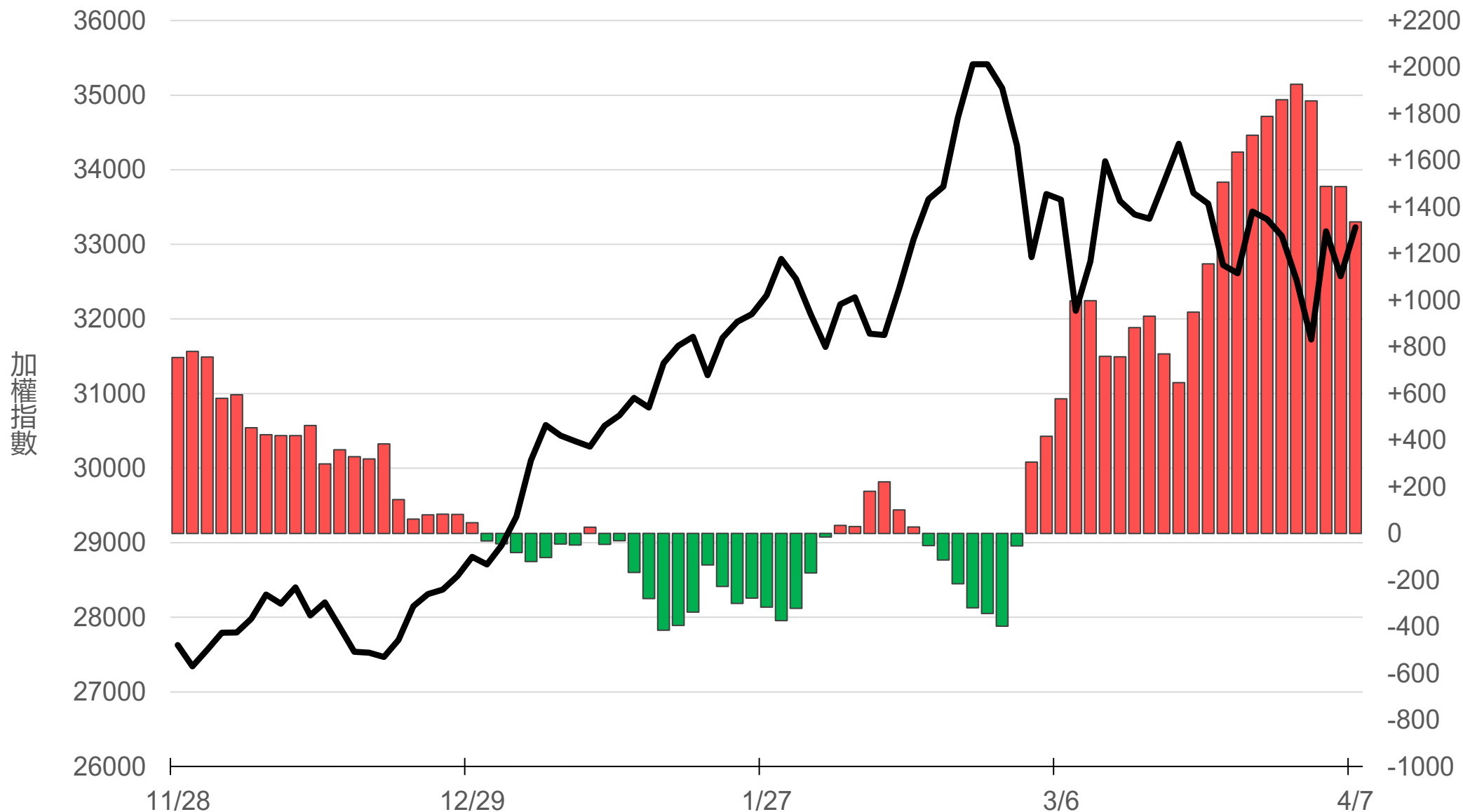
八大行庫買賣超(億元)

-77.83



八大近20日累計買賣超(億元)

1336.3



原型期貨ETF (單位: 張, 新台幣億元)

商品	收盤	漲跌	漲跌幅	成交量	金額	市值
元大黃金 (00635U)	48.98	-0.36 ↓	0.73%	4700	2.31	164.1
元大石油 (00642U)	30.94	+2.46 ↑	8.64%	42792	13.14	75.6
元大白銀 (00738U)	58.85	+0.30 ↑	0.51%	4348	2.57	173.8
元大美元指數 (00682U)	20.55	0 -	0	9	0.00	1.6
街口黃豆 (00693U)	22.05	-0.12 ↓	0.54%	2256	0.50	21.8
街口銅 (00763U)	30.49	+0.28 ↑	0.93%	1398	0.43	22.7

槓桿及反向型期貨ETF (單位：張，新台幣億元)

商品	收盤	漲跌	漲跌幅	成交量	金額	市值
元大黃金正2 (00708L)	96.45	-1.65 ↓	1.68%	5327	5.16	114.4
元大黃金反1 (00674R)	5.32	+0.02 ↑	0.38%	1126	0.06	4.5
元大石油反1 (00673R)	14.80	-1.40 ↓	8.64%	52708	7.77	36.9
元大日圓正2 (00706L)	19.35	-0.13 ↓	0.67%	1721	0.33	34.9
元大日圓反1 (00707R)	32.06	0 -	0	0	0.00	1.9
元大美元指數正2 (00683L)	21.60	-0.05 ↓	0.23%	8	0.00	2.6
元大美元指數反1 (00684R)	15.13	-0.13 ↓	0.85%	180	0.03	1.5
街口布蘭特正2 (00715L)	66.25	+4.55 ↑	7.37%	38351	25.22	107.8

台 指 期 晨 報



永豐期貨股份有限公司 | 台北市重慶南路一段2號8樓 | 02-2381-1799 | 114年金管期總字第010號 | 顧問事業部

本研究報告純屬研究性質僅供參考，不保證其完整性及精確性，報告內容具時效性，邇後若有變更，本公司將不做預告或主動更新。交易人決策時應衡量自身需求與交易風險，並就交易結果自行負責，本公司恕不負任何法律責任，亦不作任何保證。未經授權，禁止任何形式抄襲、引用或轉載。