



SGX

TSR20橡膠日報

2026年4月7日 永豐期貨顧問事業部編制

TSR20橡膠期貨收盤行情表

月份	結算	變動	變動%	交易量	OI	OI增減	跨月	價差	變動
05	203.4	+4.6 ▲	2.31%	598	9301	-500	05/06	-0.4	0
06	203.0	+4.6 ▲	2.32%	1205	17771	+190	06/07	0	+0.2
07	203.0	+4.8 ▲	2.42%	2525	13348	+157	07/08	-0.2	-0.1
08	202.8	+4.7 ▲	2.37%	1084	8534	-204	08/09	-0.2	-0.2
09	202.6	+4.5 ▲	2.27%	838	8600	+153	09/10	0	-0.1
10	202.6	+4.4 ▲	2.22%	919	5699	-123	10/11	0	-0.1
11	202.6	+4.3 ▲	2.17%	543	2169	-559	11/12	+0.3	+0.1
12	202.9	+4.4 ▲	2.22%	102	2052	-9	12/01	+0.3	-0.0
01	203.2	+4.4 ▲	2.21%	78	492	+48	01/02	+0.1	+0.0
02	203.3	+4.4 ▲	2.21%	60	107	+24	02/03	+0.1	0
03	203.4	+4.4 ▲	2.21%	0	100	0	03/04	+0.4	-0.1
04	203.8	+4.3 ▲	2.16%	0	0	0	跨月價差 = 遠月 - 近月		

橡膠期貨最熱絡月份(第3個月)日K連續圖

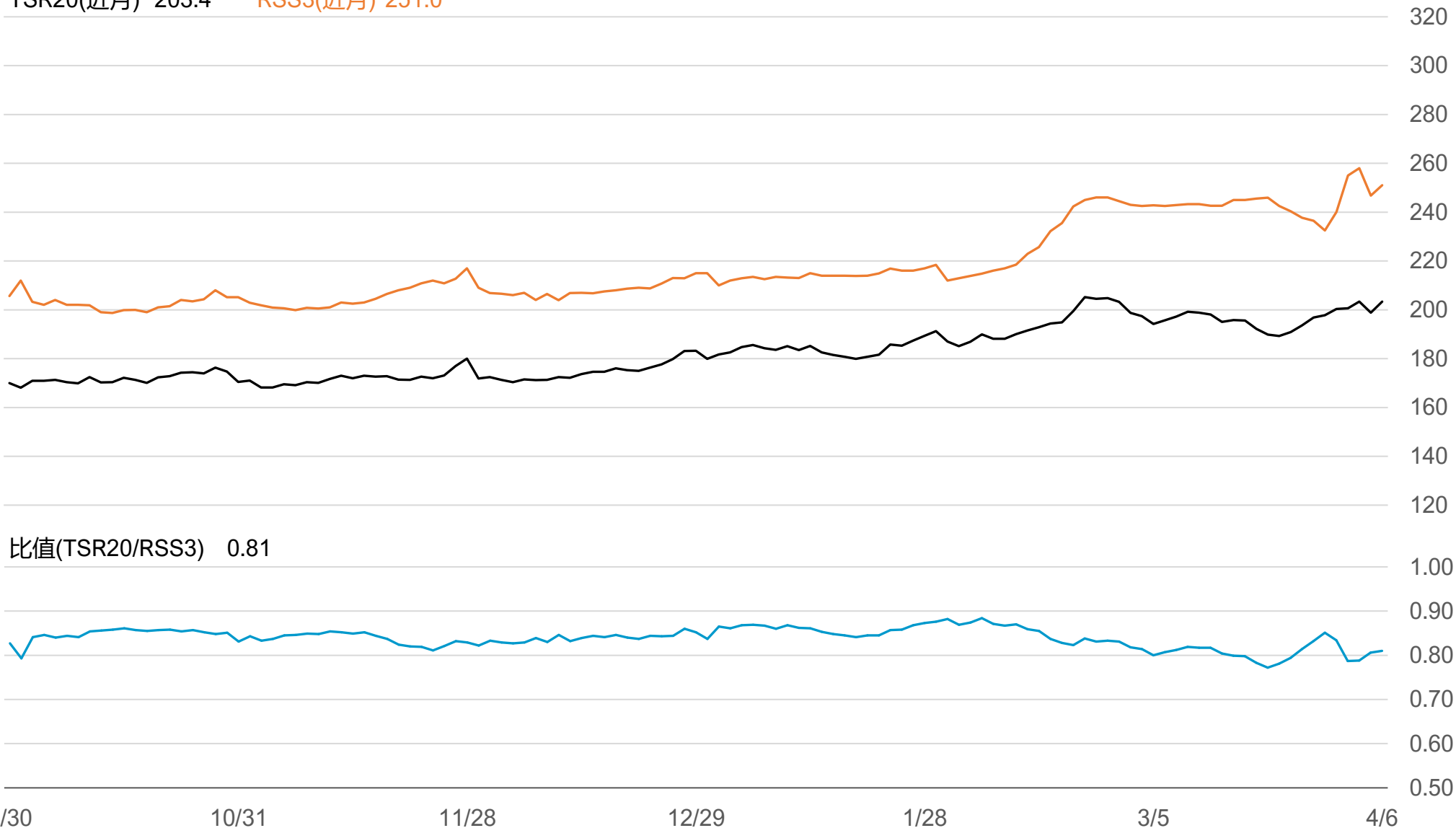


橡膠期貨近3個月價格走勢圖



SGX TSR20/RSS3比值走勢圖

TSR20(近月) 203.4 RSS3(近月) 251.0



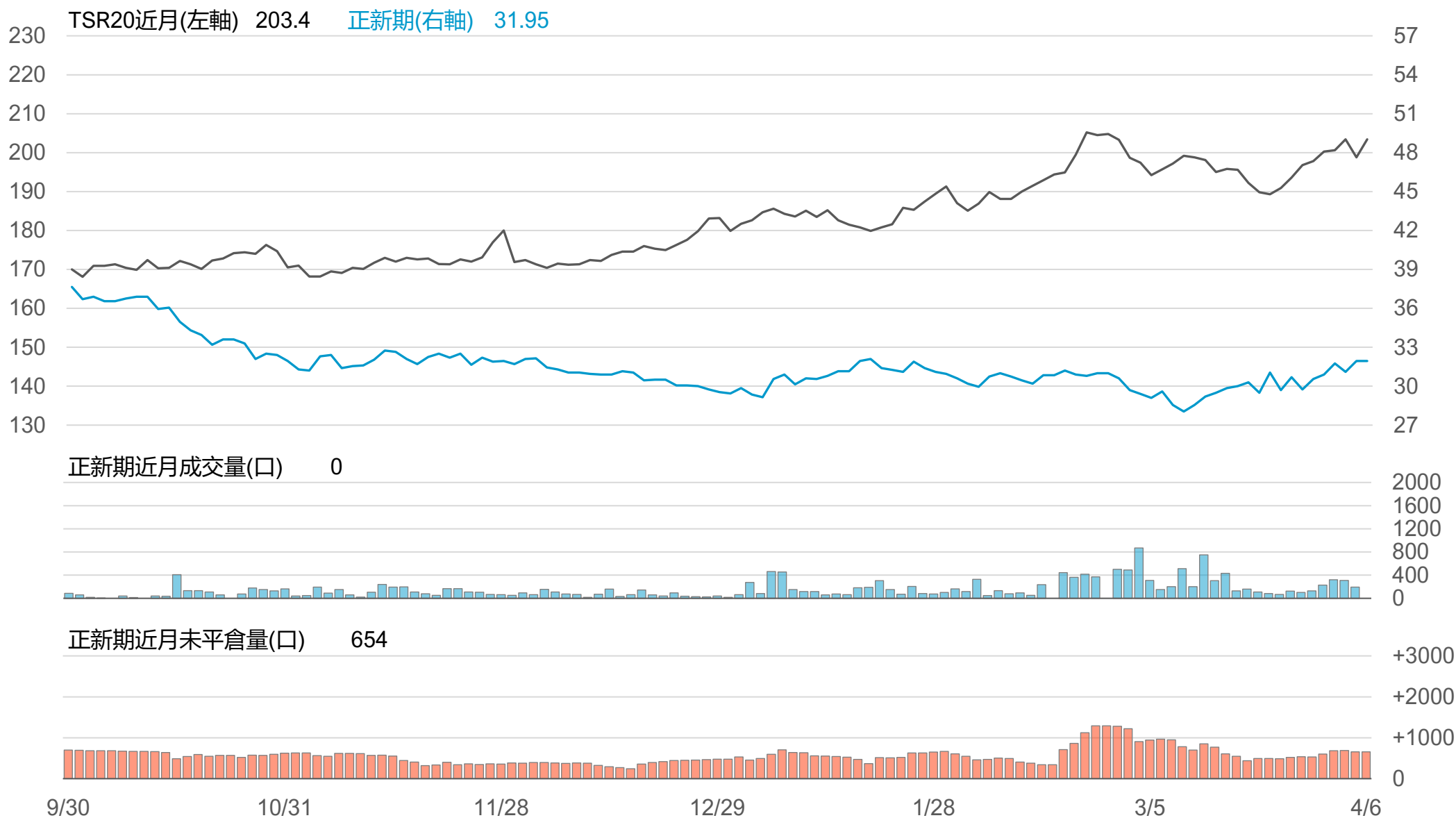
橡膠個股期收盤行情 - 正新(2105)

代碼	月份	收盤	變動	變動%	成交量(口)	OI(口)	增減(口)
FK	04	31.65	-0.30 ▼	0.94%	86	638	-16
FK	05	31.65	-0.40 ▼	1.25%	13	57	+7

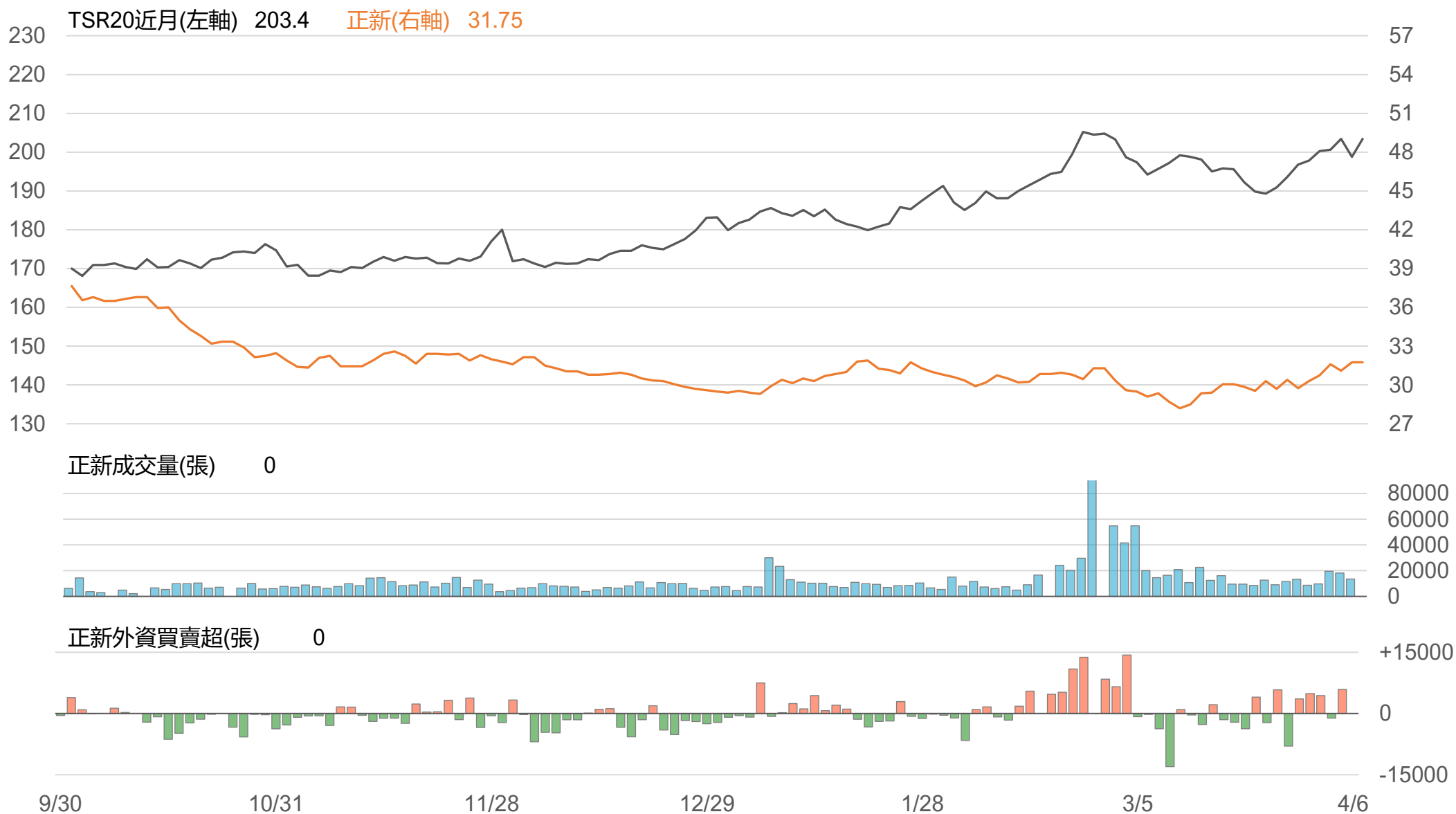
橡膠類股收盤行情

代號	公司	收盤	變動	變動%	成交量(張)	外資買賣超	
						連續(日)	累計(張)
2105	正新	31.55	-0.20 ▼	0.63%	8991	連1賣	-162
2101	南港	37.75	+1.80 ▲	5.01%	4315	連5買	+3407
2102	泰豐	20.2	+0.20 ▲	1.00%	637	連5買	+857
2106	建大	18.7	+0.10 ▲	0.54%	895	連1賣	-10
2109	華豐	14.65	-0.05 ▼	0.34%	84	連1賣	-1

TSR20 / 正新期(FK)



TSR20 / 正新(2105)



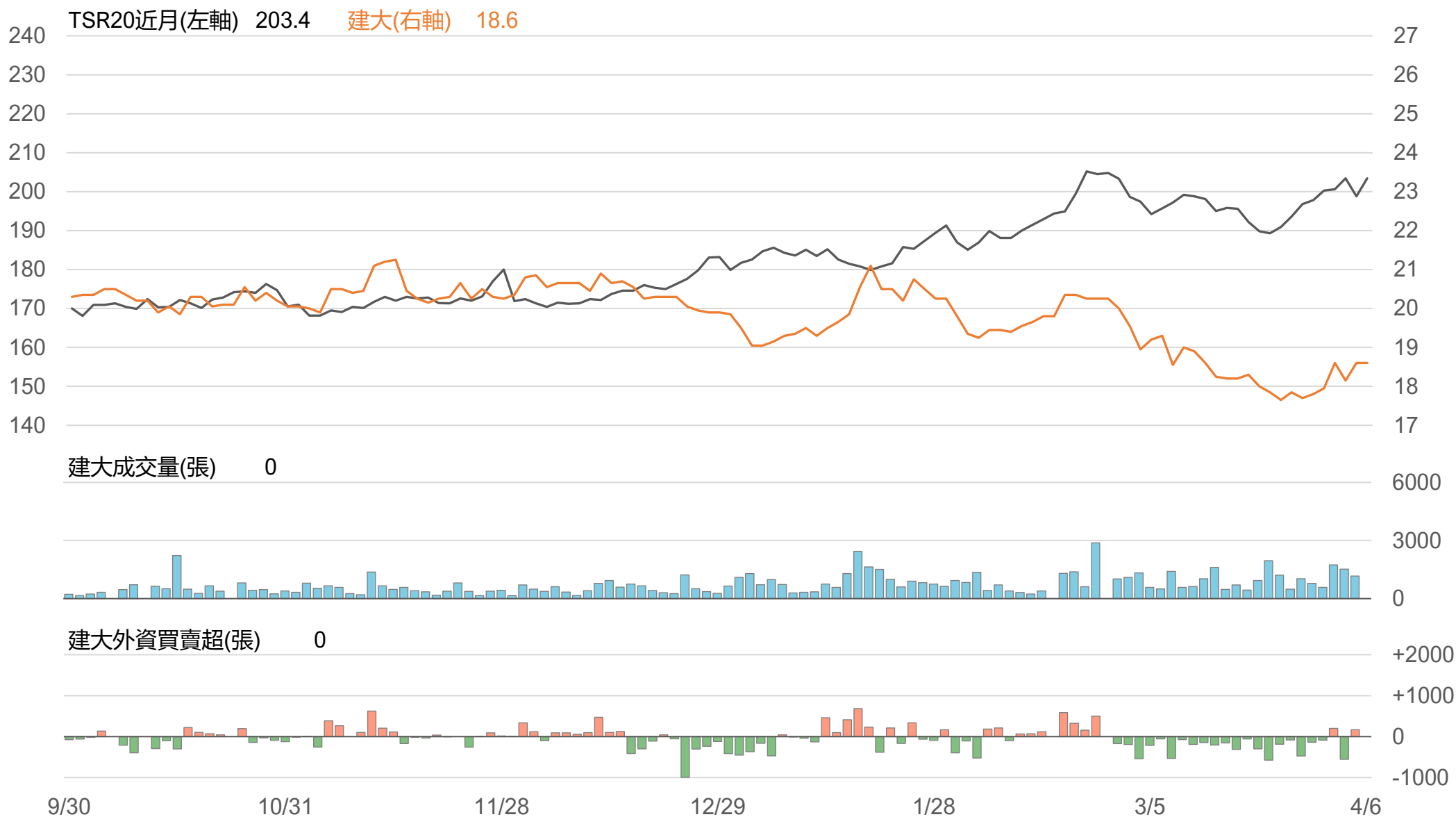
TSR20 / 南港(2101)



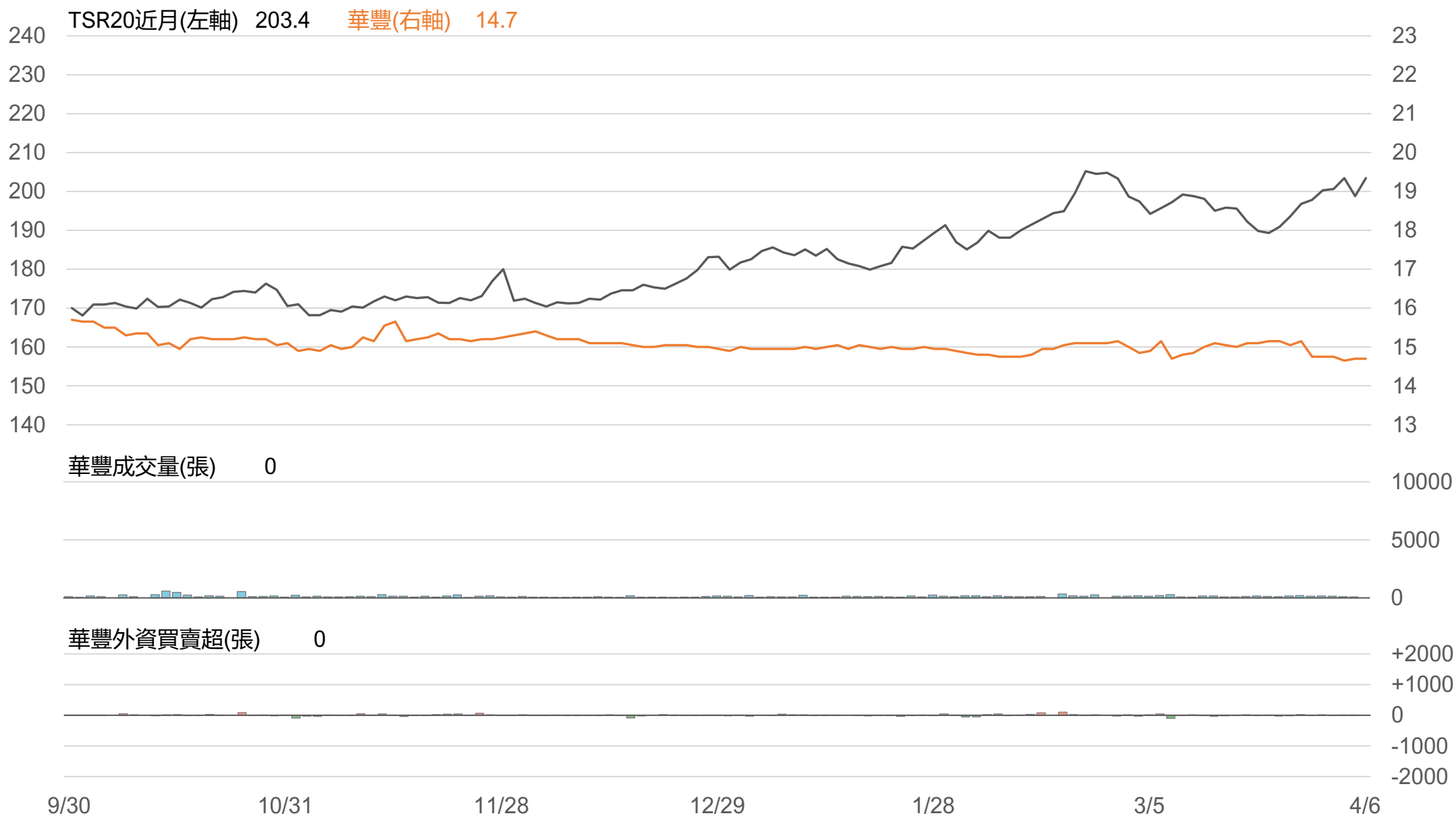
TSR20 / 泰豐(2102)



TSR20 / 建大(2106)



TSR20 / 華豐(2109)



敬語

本研究報告純屬研究性質僅供參考，不保證其完整性及精確性，報告內容具時效性，邇後若有變更，本公司將不做預告或主動更新。交易人應審慎考量本身之需求及交易可能衍生之風險，並就交易結果自行負責，本公司恕不負任何法律責任，亦不作任何保證。未經本公司授權，禁止以任何形式複製、轉載或節錄。

永豐期貨股份有限公司 | 台北市重慶南路一段2號8樓 | 02-2381-1799 | 114年金管期總字第010號 | 顧問事業部