

A50晨報

永豐期貨顧問事業部編製

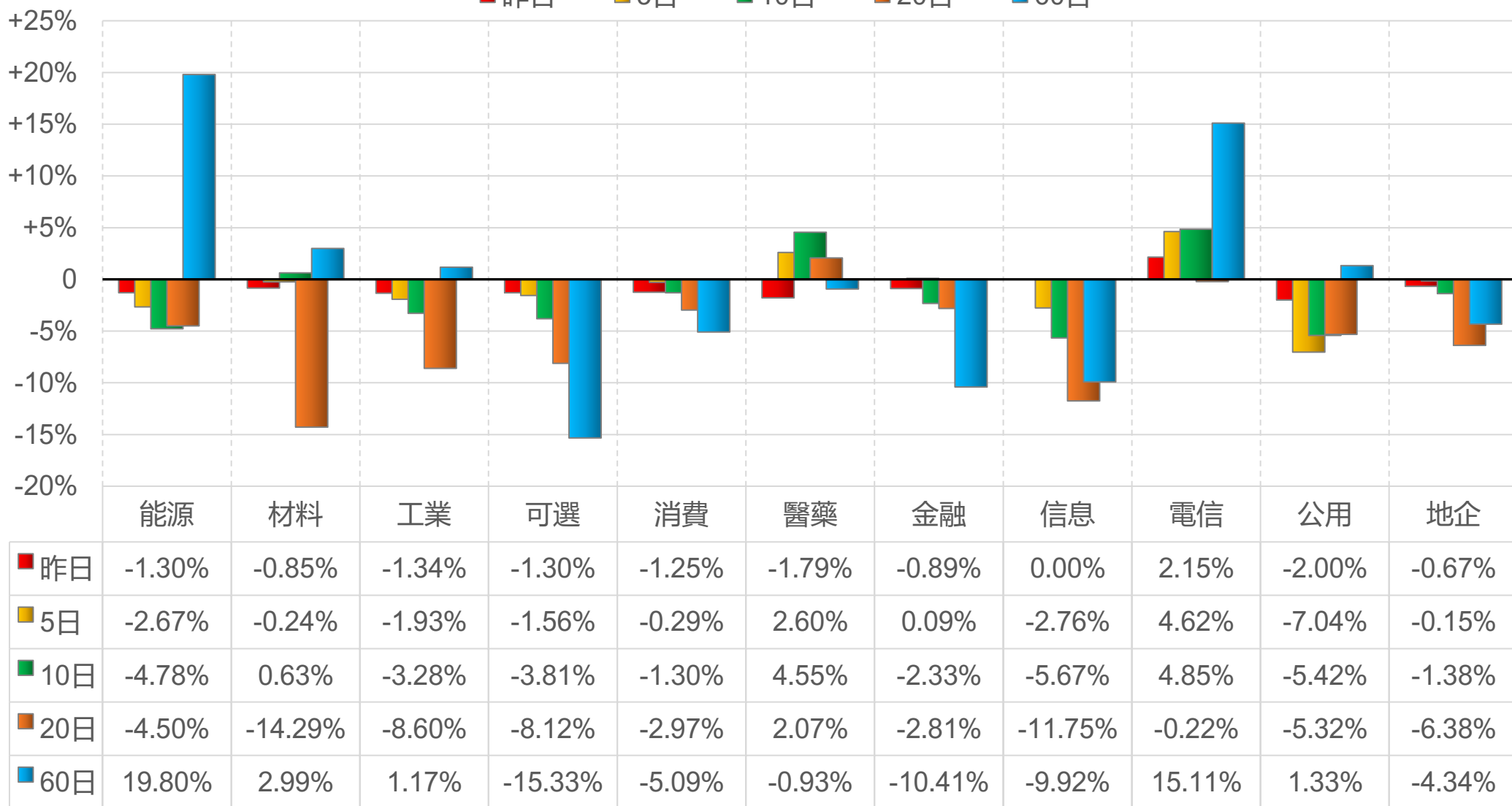


陸股主要指數

標的	收盤	漲跌	漲跌幅	今年以來	0% (52週低)	↔	100% (52週高)
上證指數	3880.10	-39.19	-1.00%	+15.8%			73%
上證50	2830.60	-22.86	-0.80%	+5.4%			52%
上證180	9566.81	-89.21	-0.92%	+10.7%			64%
深證指數	2498.44	-37.82	-1.49%	+27.6%			75%
中小板	14327.19	-233.38	-1.60%	+29.6%			74%
創業板	3845.61	-49.99	-1.28%	+38.0%			78%
滬深300	4440.79	-38.13	-0.85%	+12.9%			70%
A50指數	14552.99	-131.94	-0.90%	-4.9%			66%
恆生指數	休市	-	-	-2.0%			67%
H股指數	休市	-	-	-5.1%			51%

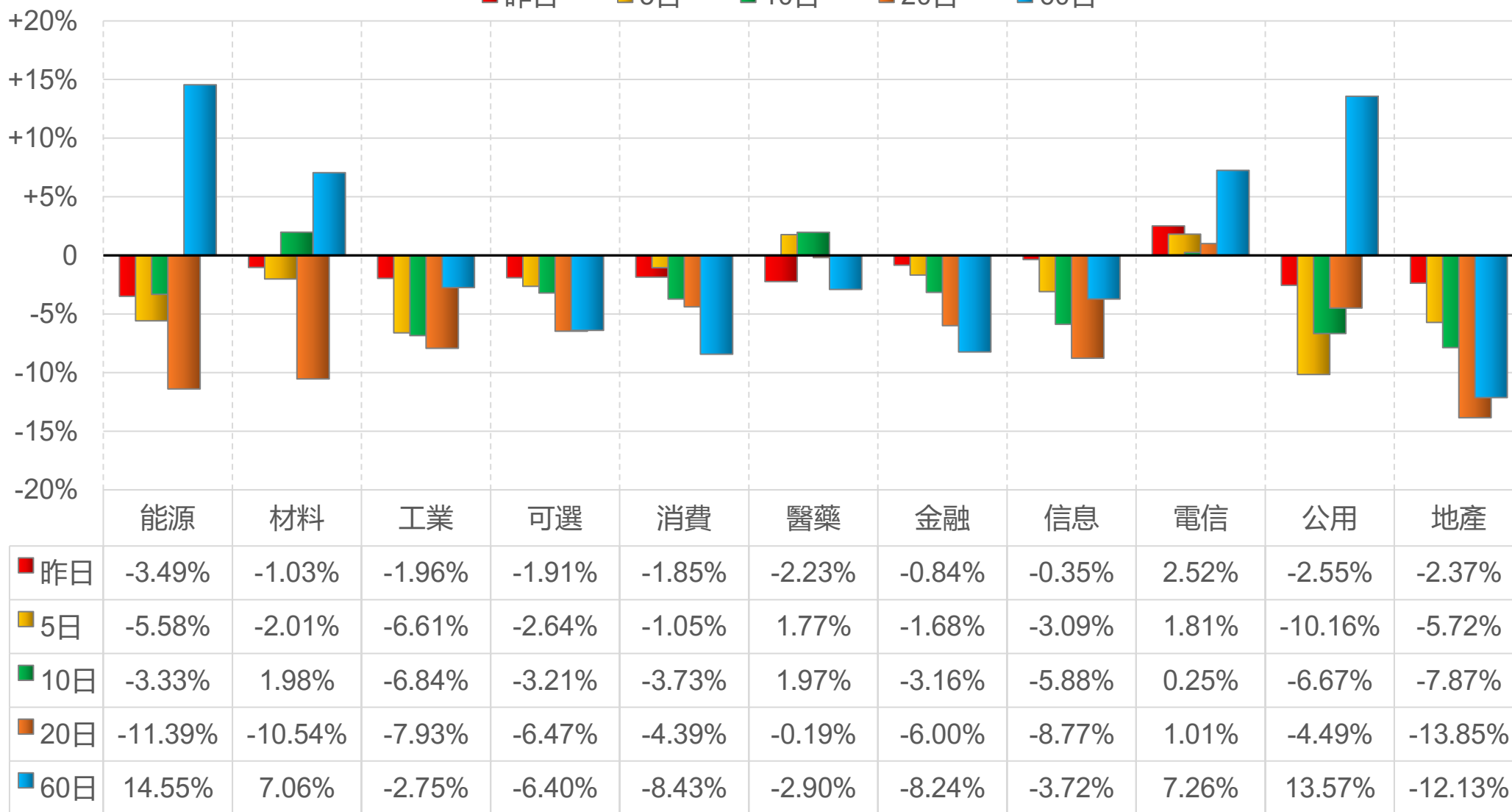
上證行業指數表現

■ 昨日 ■ 5日 ■ 10日 ■ 20日 ■ 60日



深證行業指數表現

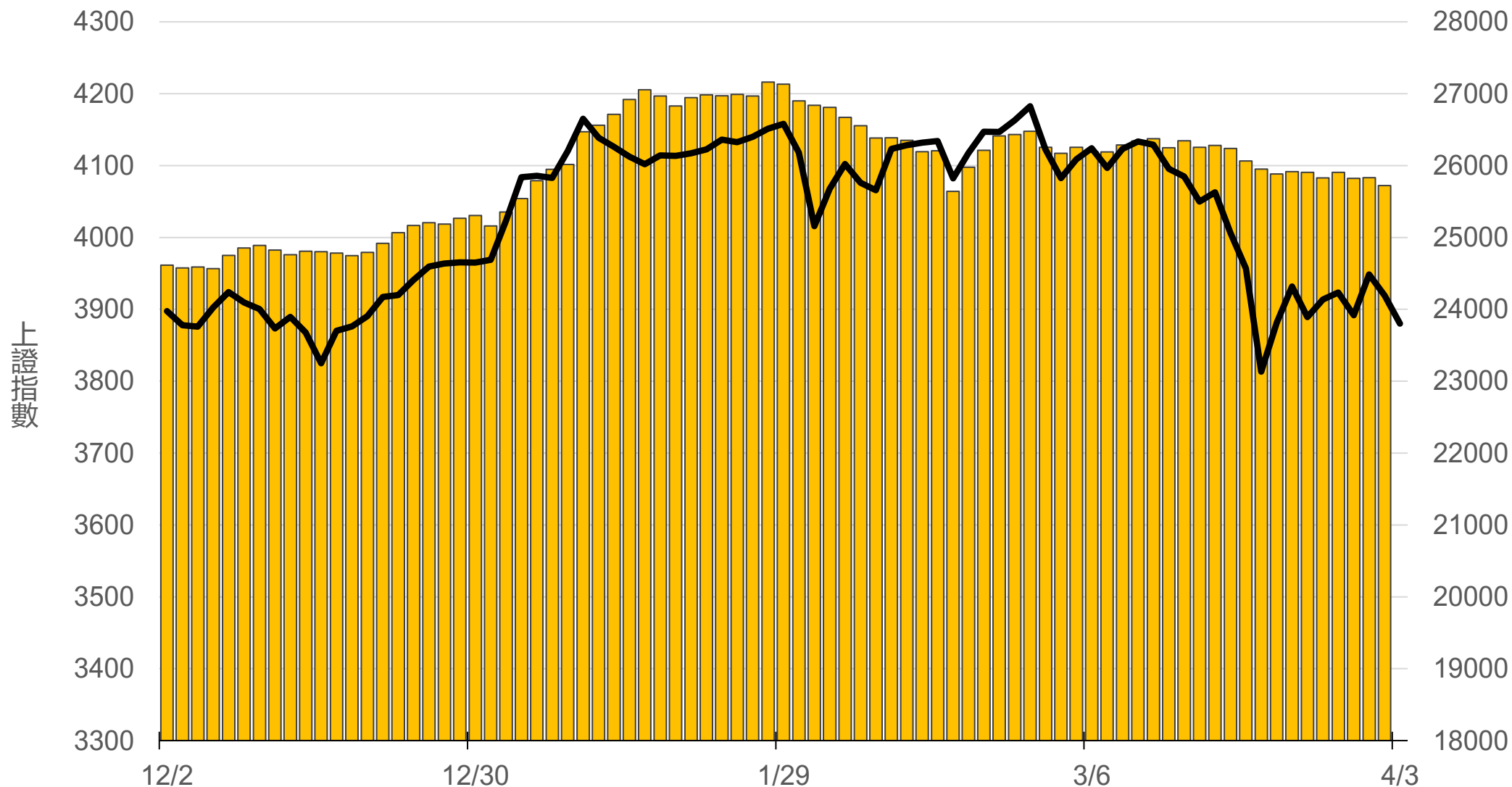
■ 昨日 ■ 5日 ■ 10日 ■ 20日 ■ 60日



滬深兩市融資餘額 (億人民幣)

僅更新至
前一日數據

25720.6



一般型ETF (單位: 張, 新台幣億元)

商品	收盤	漲跌	漲跌幅	成交量	金額	市值
元大上證50 (006206)	36.25	-0.30 ↓	0.82%	8	0.00	11.3
富邦上證180 (006205)	39.24	-0.38 ↓	0.96%	247	0.10	41.8
富邦中證500 (00783)	27.10	-0.39 ↓	1.42%	52	0.01	2.9
富邦深100 (00639)	15.46	-0.13 ↓	0.83%	749	0.12	19.0
群益深證中小 (00643)	17.62	-0.15 ↓	0.84%	2592	0.46	16.0
元大寶滬深 (0061)	23.03	-0.14 ↓	0.60%	62	0.01	25.1
復華滬深 (006207)	30.86	-0.24 ↓	0.77%	114	0.04	7.4
國泰A50 (00636)	26.80	-0.17 ↓	0.63%	338	0.09	31.4
富邦恆生國企 (00700)	17.20	-0.20 ↓	1.15%	66	0.01	6.4

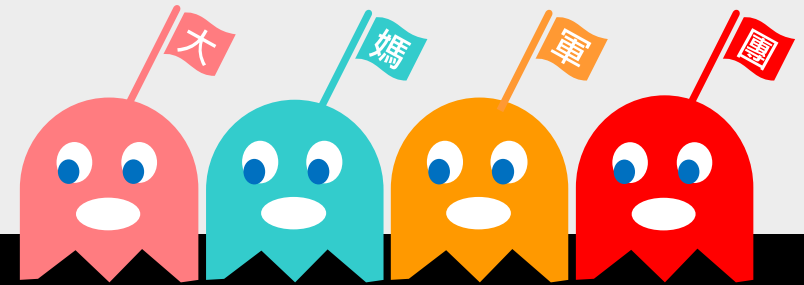
槓桿及反向型ETF (單位: 張, 新台幣億元)

商品	收盤	漲跌	漲跌幅	成交量	金額	市值
富邦上證180正2 (00633L)	45.86	-0.92 ↓	1.97%	2327	1.08	77.0
富邦上證180反1 (00634R)	3.32	+0.05 ↑	1.53%	342	0.01	1.6
元大滬深300正2 (00637L)	18.99	-0.35 ↓	1.81%	23381	4.47	194.9
元大滬深300反1 (00638R)	7.12	+0.08 ↑	1.14%	112	0.01	1.9
國泰A50正2 (00655L)	31.93	-0.63 ↓	1.93%	968	0.31	27.0
國泰A50反1 (00656R)	6.28	+0.04 ↑	0.64%	517	0.03	1.3
復華香港正2 (00650L)	16.40	-0.52 ↓	3.07%	3447	0.57	20.6
復華香港反1 (00651R)	5.45	+0.10 ↑	1.87%	649	0.04	1.9
富邦恆生國企正2 (00665L)	9.31	-0.28 ↓	2.92%	20928	1.97	47.6
富邦恆生國企反1 (00666R)	9.40	+0.16 ↑	1.73%	347	0.03	1.4

ETF期貨 (單位: 口)

商品	月份	收盤	漲跌	漲跌幅	成交量	OI	增減
富邦上證180 (OAF)	04	39.39	-0.26 ↓	0.66%	22	771	+3
	05	39.21	-0.46 ↓	1.16%	3	46	+2
元大上證50 (OBF)	04	36.37	-0.32 ↓	0.87%	5	22	0
	05	36.36	-0.32 ↓	0.87%	0	1	0
國泰A50 (OJF)	04	26.79	-0.16 ↓	0.59%	21	155	-3
	05	27.09	+0.07 ↑	0.26%	9	74	+4
富邦深100 (OKF)	04	15.40	-0.22 ↓	1.41%	42	584	-4
	05	15.62	0 -	0	3	69	+3
群益深中小 (OOF)	04	17.64	-0.18 ↓	1.01%	21	66	-15
	05	17.63	-0.18 ↓	1.01%	0	23	0

A50晨報



永豐期貨股份有限公司 | 台北市重慶南路一段2號8樓 | 02-2381-1799 | 114年金管期總字第010號 | 顧問事業部

本研究報告純屬研究性質僅供參考，不保證其完整性及精確性，報告內容具時效性，邇後若有變更，本公司將不做預告或主動更新。交易人決策時應衡量自身需求與交易風險，並就交易結果自行負責，本公司恕不負任何法律責任，亦不作任何保證。未經授權，禁止任何形式抄襲、引用或轉載。