

台指期盤後快訊

永豐期貨顧問事業部編製



收盤行情表

2026年4月2日 星期四

合約	收盤	漲跌	漲跌幅	成交量	OI	OI增減
加權指數	32572.43	-602.39	-1.85%	6948.3	億元	
台指04	32505	-884	-2.65%	156034	71237	-3541
台指05	32634	-879	-2.62%	1394	1589	+120
小台04	32505	-884	-2.65%	378997	27933	-5211
小台05	32634	-879	-2.62%	10624	3925	+770
微台04	32505	-884	-2.65%	444837	63892	+8880
微台05	32634	-879	-2.62%	23881	9347	+555
電子04	2013.15	-61.40	-2.96%	971	491	+40
金融04	2434.8	-18.40	-0.75%	257	320	+2
非金04	13482	-154.00	-1.13%	48	101	+28

今日無台選結算

一切預告在前面 回調趨勢不止

指數週四下跌602.39點，收在32572.43點，成交量6948.3億元。台指期下跌884點至32505點，逆價差為-67.43點。籌碼面部分，三大法人賣超373.58億元；而在台指期淨部位方面，三大法人淨多單減少1569口至2423口，其中外資淨空單增加3482口至-34855口；十大交易人中的特定法人全月份台指期淨空單增加3353口至-89口。

昨日已明確指出，即便地緣政治風險短暫降溫，市場原有的回調結構並不會因此逆轉，而今日盤勢的走法再次驗證這個觀點，早盤或許仍有資金試圖延續前一日的反彈情緒，但隨即賣壓湧現，顯示所謂的戰爭緩和並未帶來實質基本面改善，反而更像是市場藉題發揮的短線反抽，也就是典型的死貓跳，這種反彈往往出現在空頭初期或中段，用來釋放過度悲觀情緒，同時吸引錯誤的抄底資金進場，進一步成為後續下跌的燃料。從結構來看，目前指數已經跌破關鍵短期均線支撐，成交量並未有效放大，代表承接力道不足，而外資動向亦偏向保守甚至持續調節，顯示主導資金對於後市並不樂觀，在這樣的背景下，回測三萬點整數關卡的機率正在快速上升，該位置不僅是心理支撐，同時也是前波整理區的下緣，一旦觸及甚至跌破，將進一步觸發技術面停損與程式交易賣單。更關鍵的是時間結構，目前這一波回調並非單日或單週事件，而是中期修正循環的一部分，預計至少延續至第二季末，若川普在期中選舉前無法有效穩定通膨、財政與國際局勢，市場信心將進一步動搖，資金可能從風險資產撤出，轉向防禦或現金部位，這將使第三季開始的行情不只是技術性回調，而是有機會演變為更具系統性的空頭趨勢。

選擇權未平倉量部分，04月F1大量區買權OI落在34200點，賣權最大OI落在30400點；月買權最大OI落在34000點，月賣權最大OI落在28500點。全月份未平倉量put/call ratio值由1.42下降至1.41。VIX指數上升1.6至36.45。外資台指期買權淨金額0.73億元；賣權淨金額1.03億元。整體選擇權籌碼面偏空。（永豐期貨研調）

三大法人籌碼變化 單位：口 / 億元

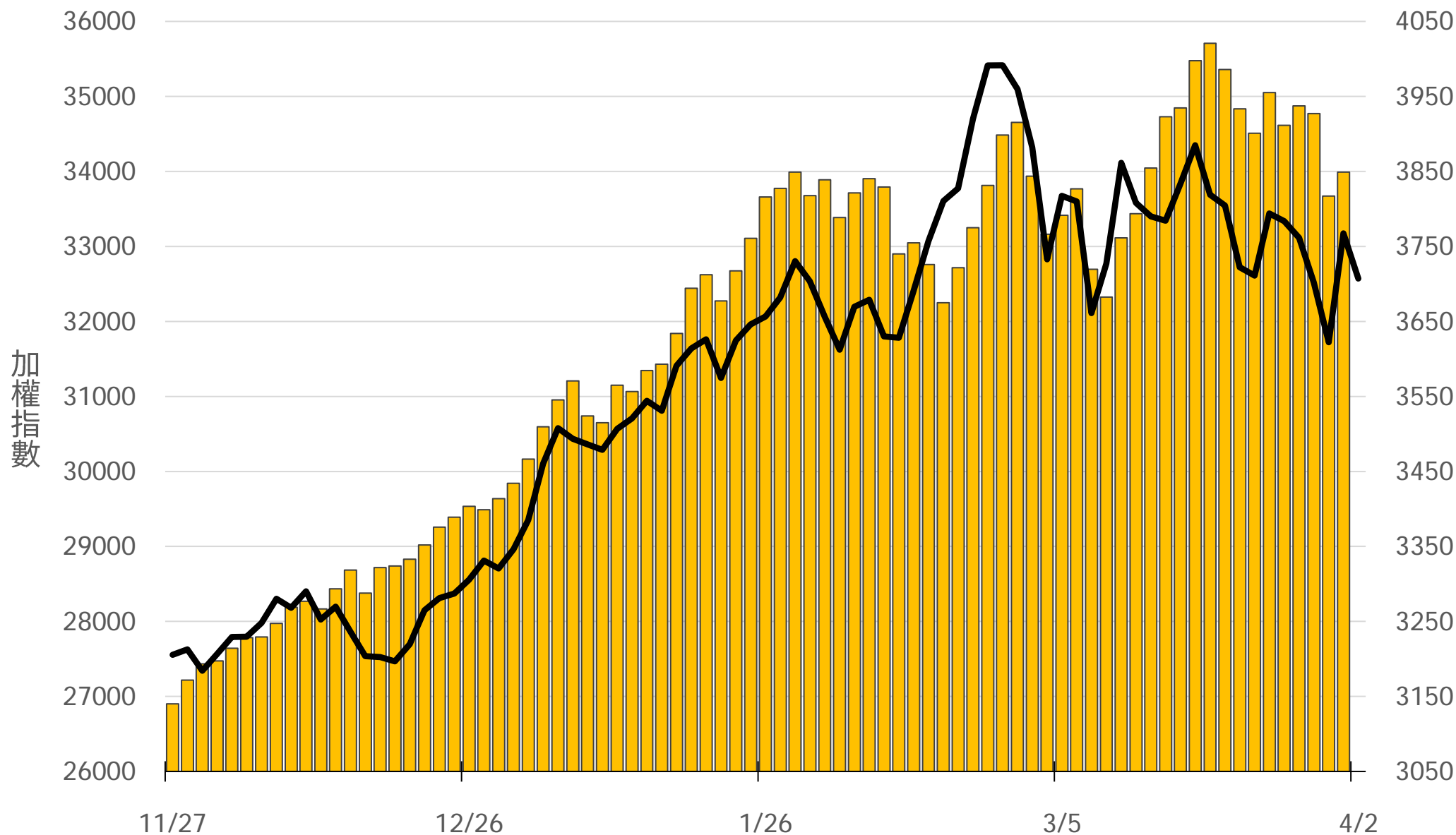
	現貨 (金額)	台指 (口數)	Call (口數)	Put (口數)	Call (金額)	Put (金額)
外資	-386.96	-34855 (-3482)	-2384 (+521)	3568 (+645)	0.73 (+0.32)	1.03 (+0.59)
投信	+83.26	38013 (-902)	-87 (0)	131 (0)	-0.01 (+0.01)	0.03 (+0.01)
自營	-69.89	-735 (+2815)	2209 (-3949)	4094 (+1148)	1.36 (-0.72)	1.14 (-0.27)
合計	-373.58	2423 (-1569)	-262 (-3428)	7793 (+1793)	2.08 (-0.39)	2.20 (+0.33)

十大交易人期權淨部位(口)

	十大(特定人)		十大(非特定人)		全市場OI
	近月	其他月	近月	其他月	
台指	390 (-3214)	-479 (-139)	1268 (+1024)	25 (+25)	85285 (-4011)
買權	-2159 (+674)	254 (+430)	2360 (-1257)	-40 (-4502)	72833 (+24723)
賣權	-4709 (-456)	577 (-2008)	2094 (+120)	912 (+5273)	102522 (+33983)

上市融資餘額(億元) 圖表僅更新至前一日數據

3849.1



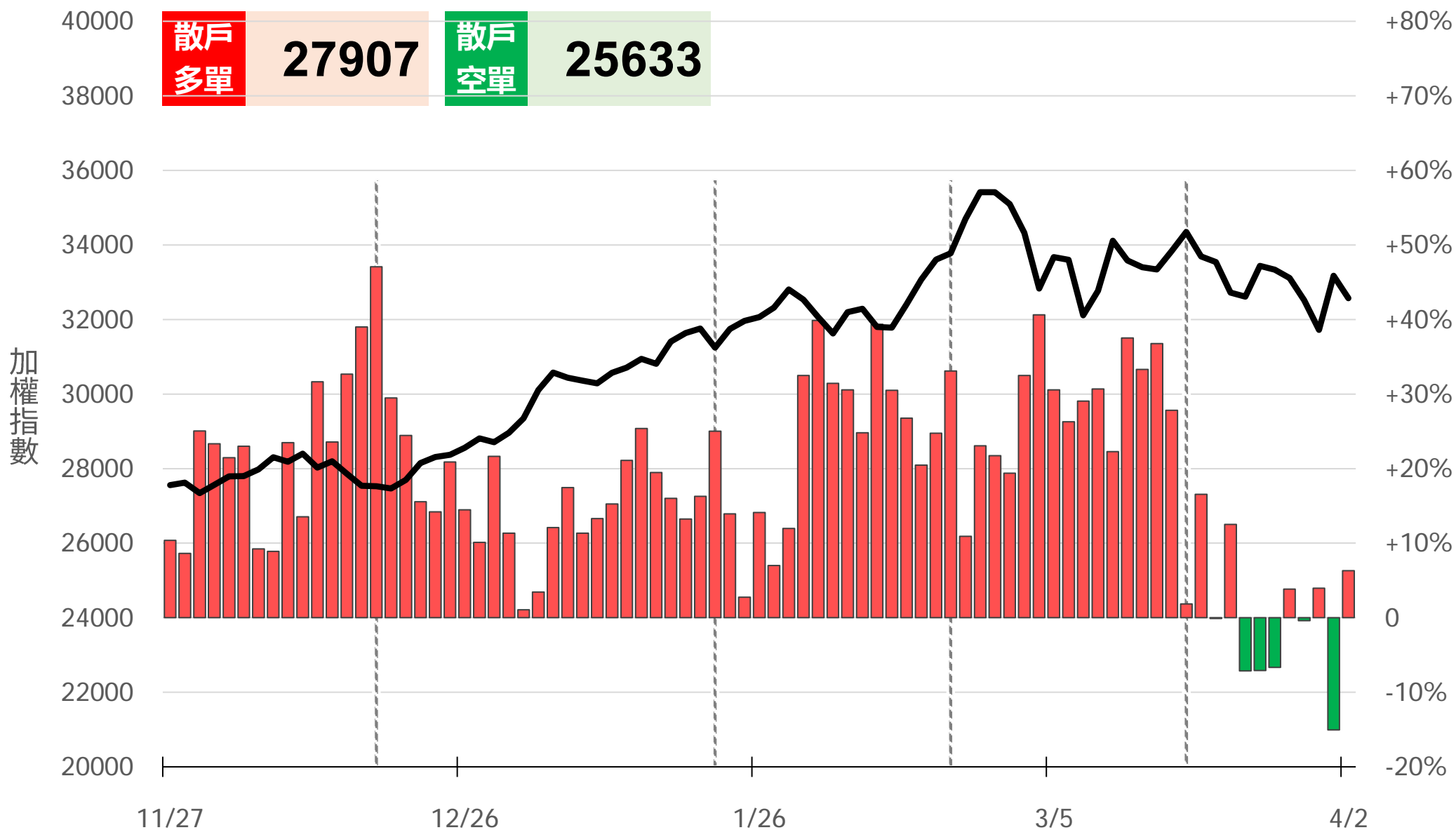
小台散戶多空比

散戶多單=全市場OI-三大法人多單(虛線為結算日)

散戶空單=全市場OI-三大法人空單

散戶多空比=(散戶多單-散戶空單)/全市場OI x 100%

+6.30%



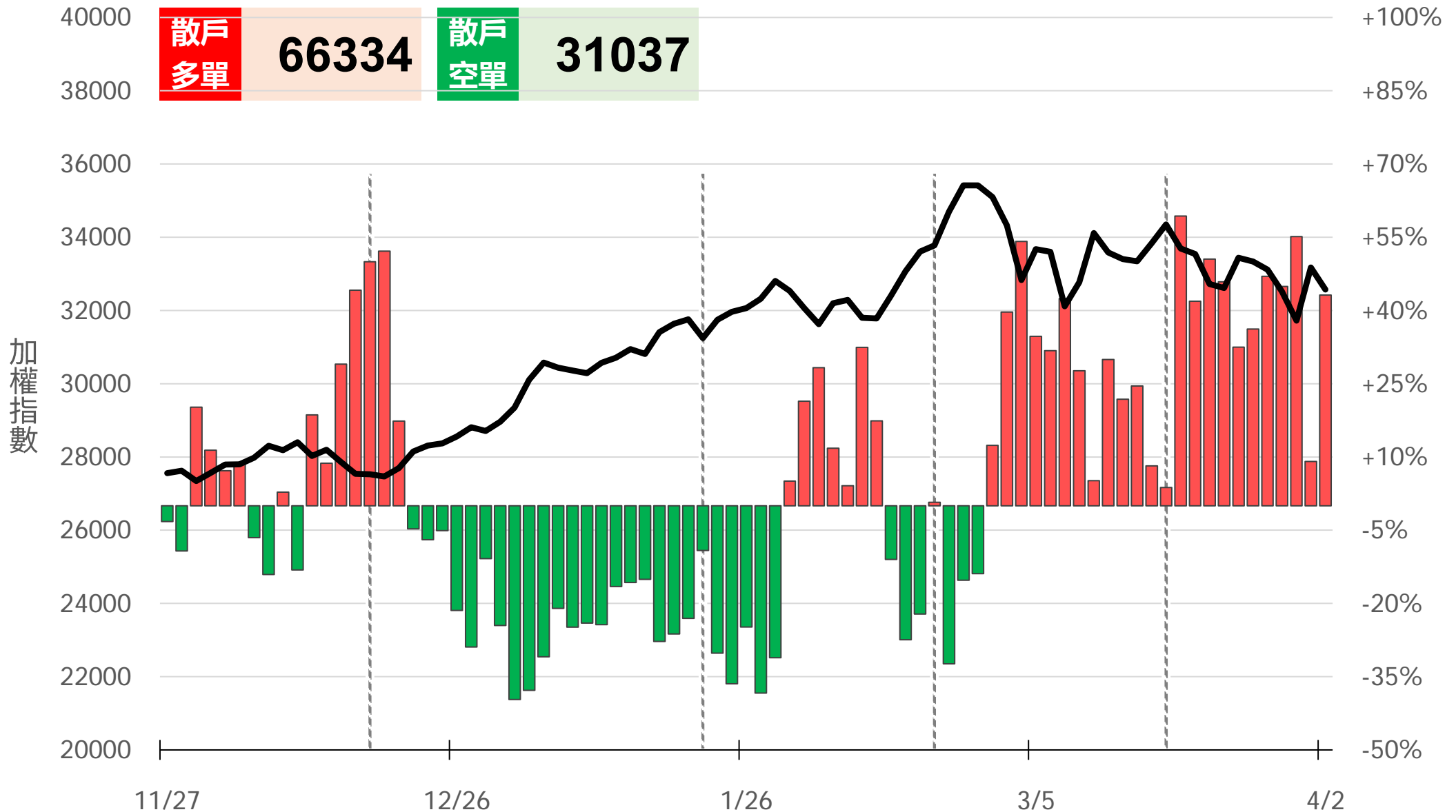
微台散戶多空比

散戶多單=全市場OI-三大法人多單(虛線為結算日)

散戶空單=全市場OI-三大法人空單

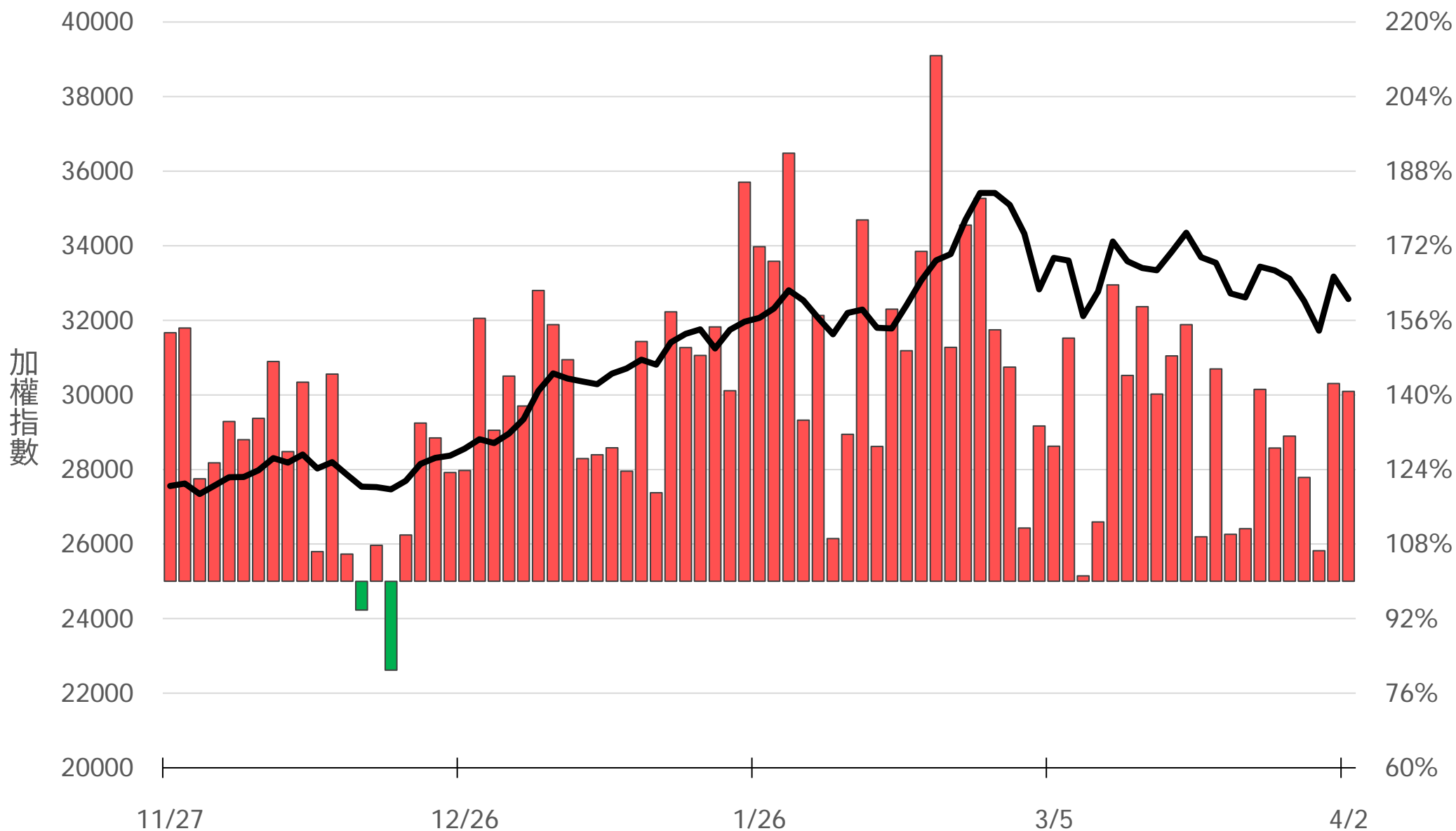
散戶多空比=(散戶多單-散戶空單)/全市場OI x 100%

+43.15%



Put/Call Ratio

140.76%



04月F1大量區

買權 34200
(2317口)

賣權 30400
(3427口)

(+316) 551	33000	494 (+296)
(+69) 93	32950	116 (+100)
(+132) 183	32900	181 (+74)
(+59) 88	32850	129 (+107)
(+139) 202	32800	289 (+218)
(+67) 106	32750	103 (+66)
(+111) 156	32700	199 (+139)
(+85) 142	32650	174 (+121)
(+173) 211	32600	408 (+229)
(+70) 81	32550	92 (+58)
(+41) 103	32500	497 (+280)
(+2) 15	32450	131 (-335)
(+12) 50	32400	441 (+375)
(+2) 31	32350	193 (+162)
(+1) 31	32300	286 (+157)
- 27	32250	119 (+49)
(+1) 39	32200	358 (+227)
- 39	32150	133 (+66)
(+1) 62	32100	262 (+162)
(-2) 47	32050	134 (+88)
(+3) 32	32000	903 (+475)

Put

Call

04月W2大量區

買權 34000
(1293口)

賣權 28500
(1293口)

(+52) 129	33000			108	(+35)
(+9) 13	32950		Put	21	(+15)
(+50) 58	32900			82	(+53)
(+20) 46	32850			8	(-1)
(+14) 55	32800			176	(+130)
(+11) 48	32750			48	(+44)
(+19) 250	32700			106	(+74)
(-2) 18	32650			23	(+4)
(+23) 55	32600			53	(+20)
(-13) 8	32550			41	(+31)
(-17) 18	32500			360	(+311)
(-2) 22	32450		15	(+9)	
- 5	32400		103	(+77)	
(+2) 8	32350		21	(+4)	
(+1) 43	32300		235	(+28)	
- 71	32250		33	(+7)	
(-1) 32	32200		60	(+36)	
- 5	32150		20	(+9)	
(+1) 6	32100		217	(+171)	
- 1	32050		9	(+2)	
- 13	32000		997	(+435)	

Call

04月F2大量區

買權 34100
(65口)

賣權 28500
(715口)

(+3) 23	33000	Put	62	(+2)
- 3	32950		23	-
- 1	32900		42	-
- 0	32850		25	(+5)
(+4) 16	32800		49	(+17)
(+23) 28	32750		50	(+34)
(+21) 37	32700		33	(+5)
(+11) 26	32650		27	(+13)
- 20	32600		52	(+32)
(+9) 34	32550		36	(+26)
- 20	32500		35	(+4)
- 20	32450		61	(-1)
- 36	32400		49	(+2)
- 6	32350		52	(+10)
- 48	32300		50	(+2)
- 42	32250	61	-	
(+1) 21	32200	30	(+3)	
- 28	32150	28	-	
- 28	32100	30	(+2)	
- 0	32050	0	-	
- 1	32000	24	(-5)	

Call

04月大量區

買權 35000
(2079口)

賣權 26500
(9120口)

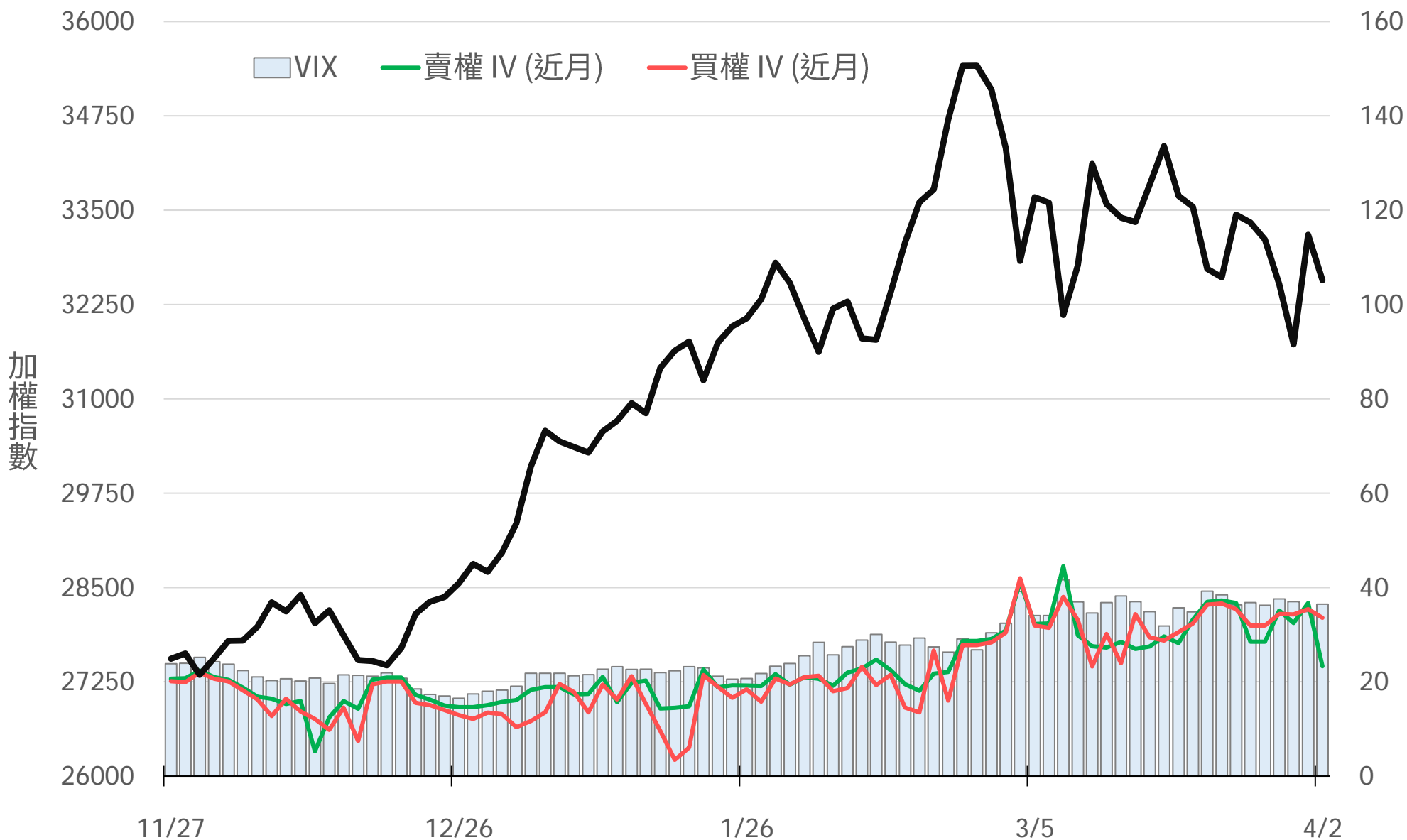
Delta	Volume	Strike	Call	Put	Delta	Volume
(+527)	547	33000	█	█	1536	(+1476)
(+4)	7	32950			21	(-2)
(+193)	194	32900	█		242	(+200)
(+8)	8	32850			4	(-16)
(+156)	168	32800	█		192	(+160)
(+18)	23	32750			21	(+5)
(+107)	123	32700	█		286	(+258)
(+10)	25	32650			64	(+50)
(+118)	138	32600	█		469	(+449)
(-18)	7	32550			48	(+38)
(+188)	208	32500	█	█	1509	(+1478)
(-3)	17	32450			53	(-9)
(+73)	109	32400	█		407	(+360)
(-1)	5	32350			50	(+8)
(+43)	91	32300	█	█	908	(+860)
(-41)	1	32250			28	(-33)
(+31)	51	32200	█		484	(+457)
(-28)	0	32150			25	(-3)
(+24)	52	32100	█		197	(+169)
(+1)	1	32050			30	(+30)
(+13)	203	32000	█	█	1103	(+1074)

Put

Call

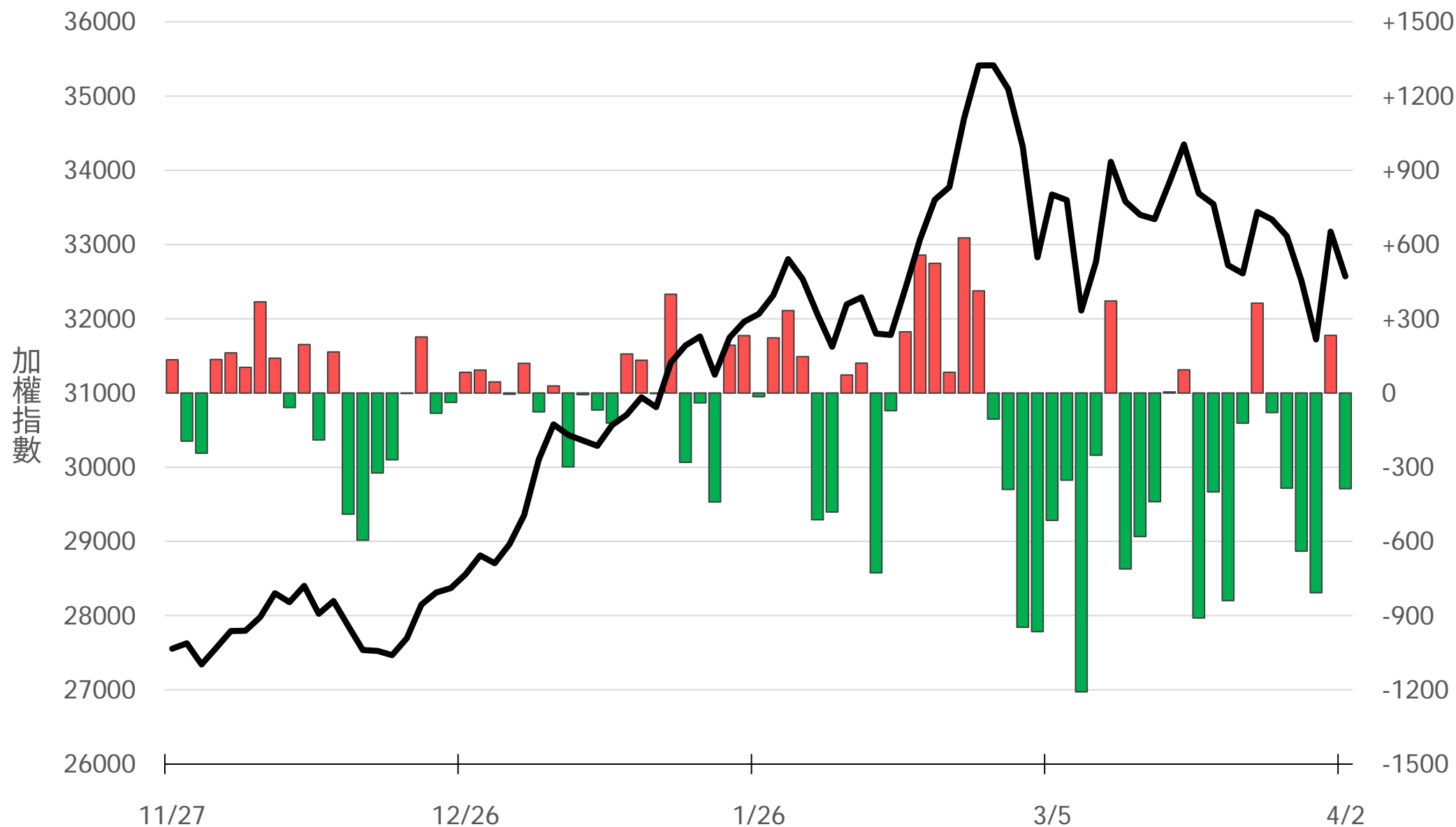
台指選波動度

VIX ▲ 36.45 買權 IV ▼ 33.55
賣權 IV ▼ 23.32



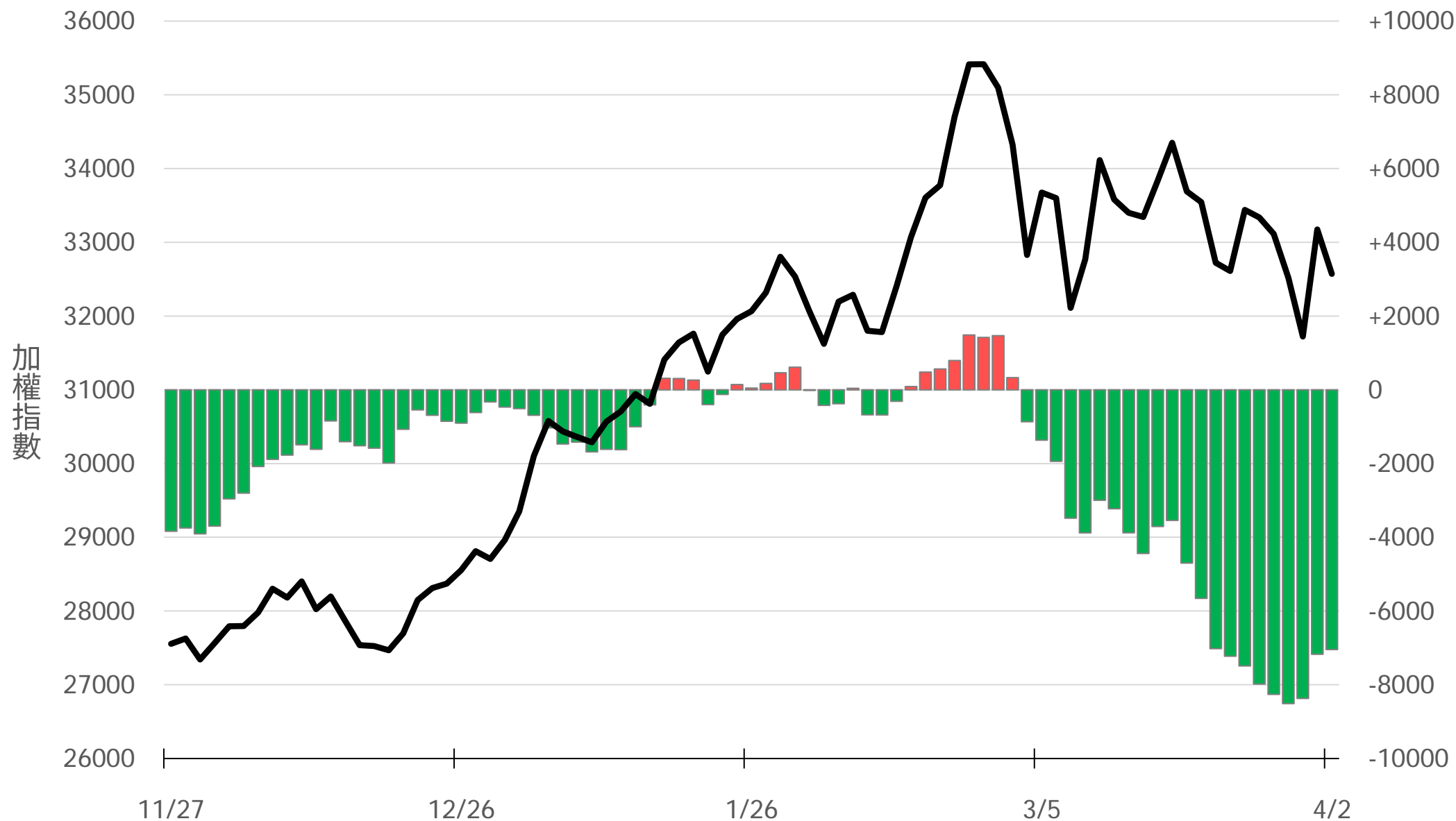
外資買賣超(億元)

-386.96



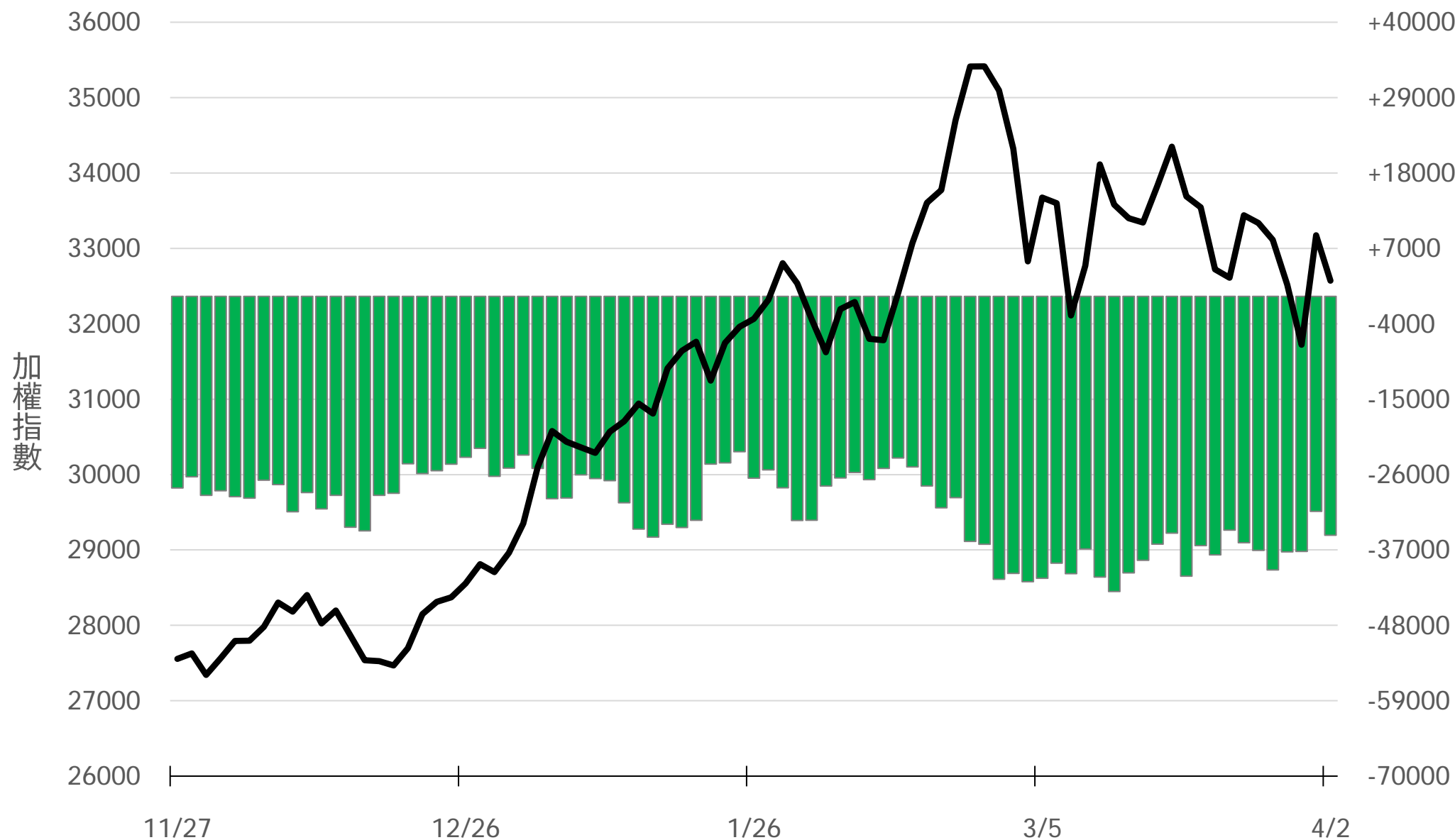
外資近20日累計買賣超(億元)

-7045.78



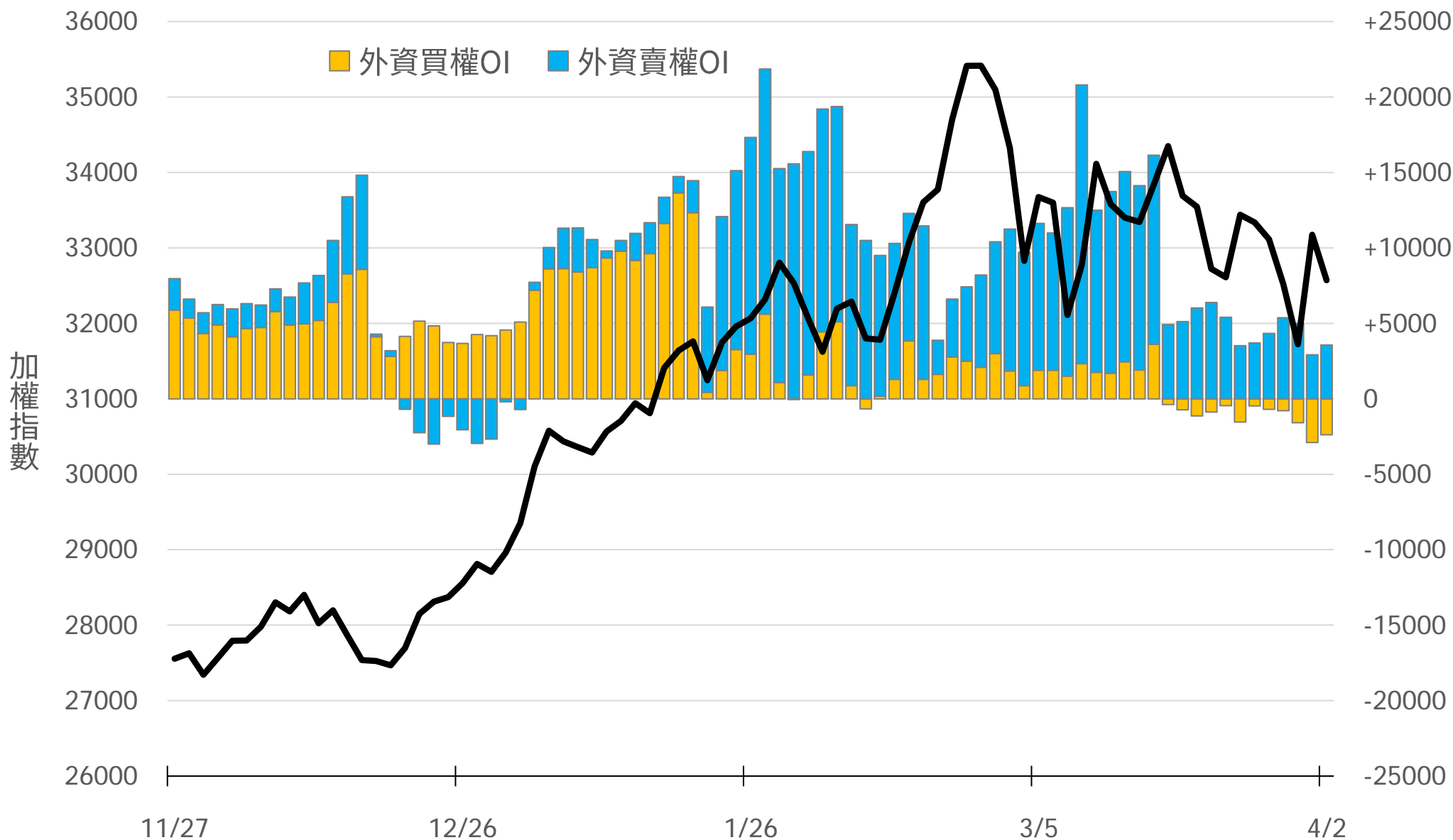
外資台指期O(口)

-34855



外資選權OI(口) 0軸以上為買方, 以下為賣方

買權 **-2384**
賣權 **+3568**



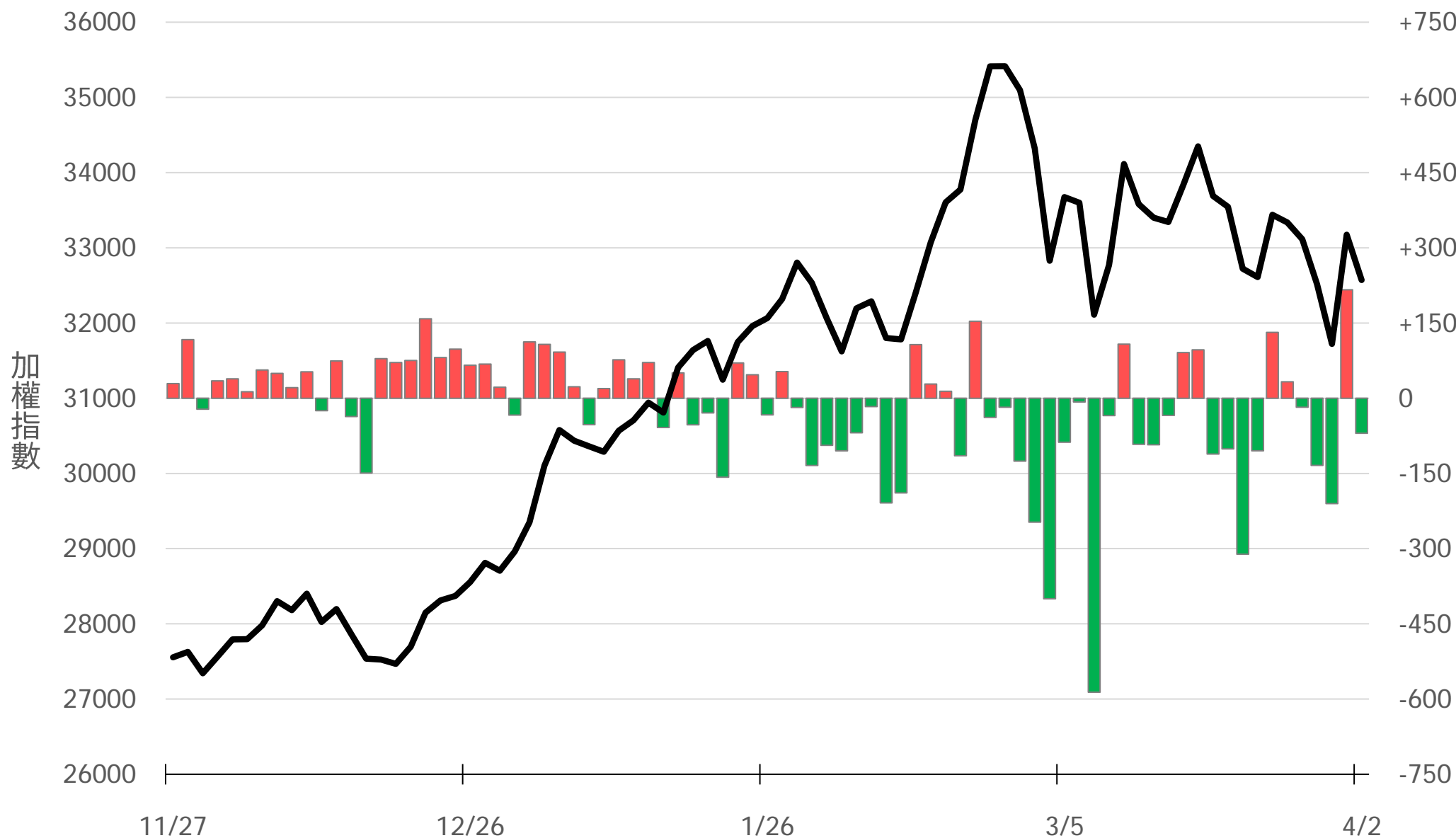
外資選權OI淨金額(億元)

-0.30



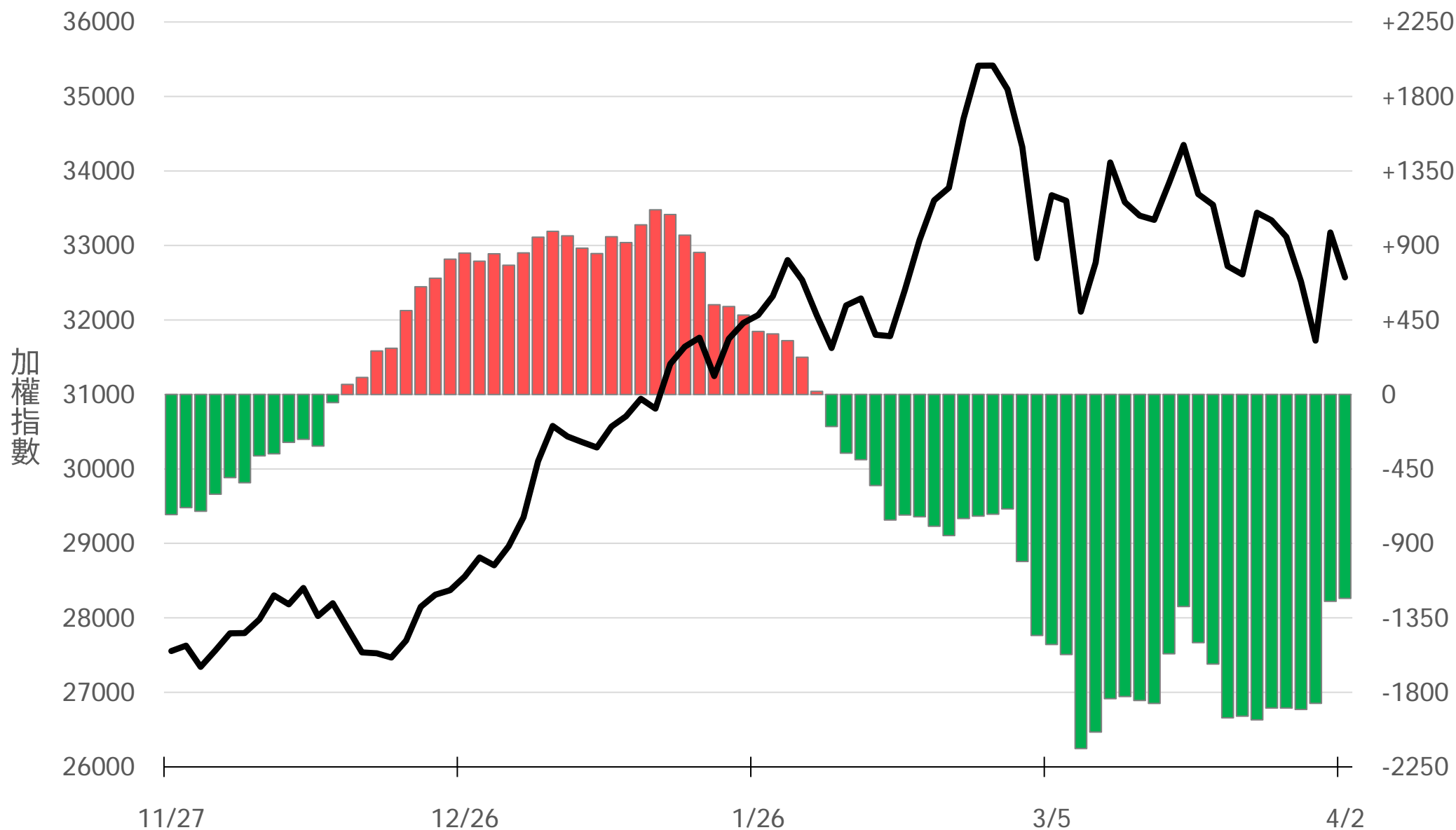
自營買賣超(億元)

-69.89



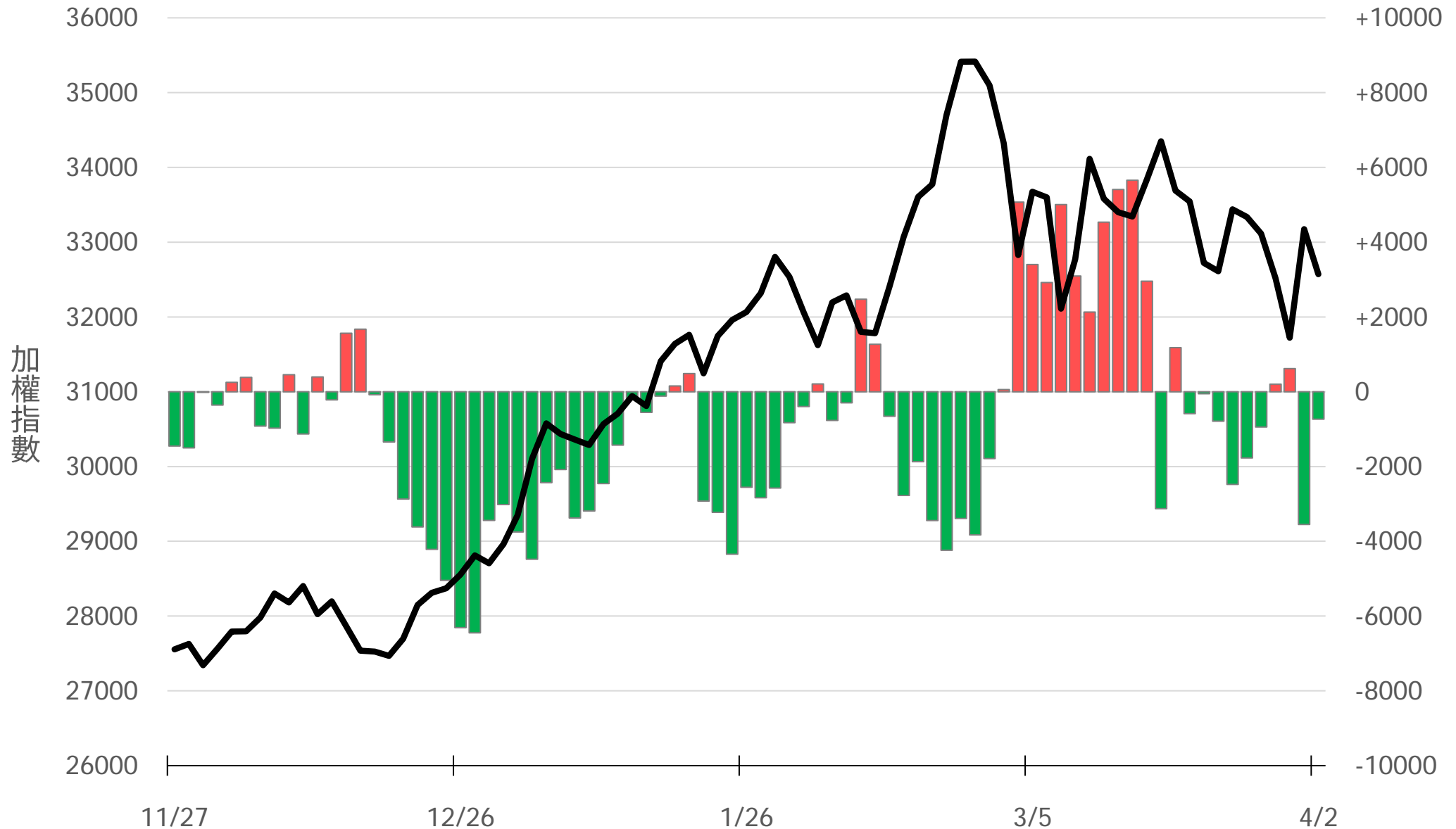
自營近20日累計買賣超(億元)

-1232.12



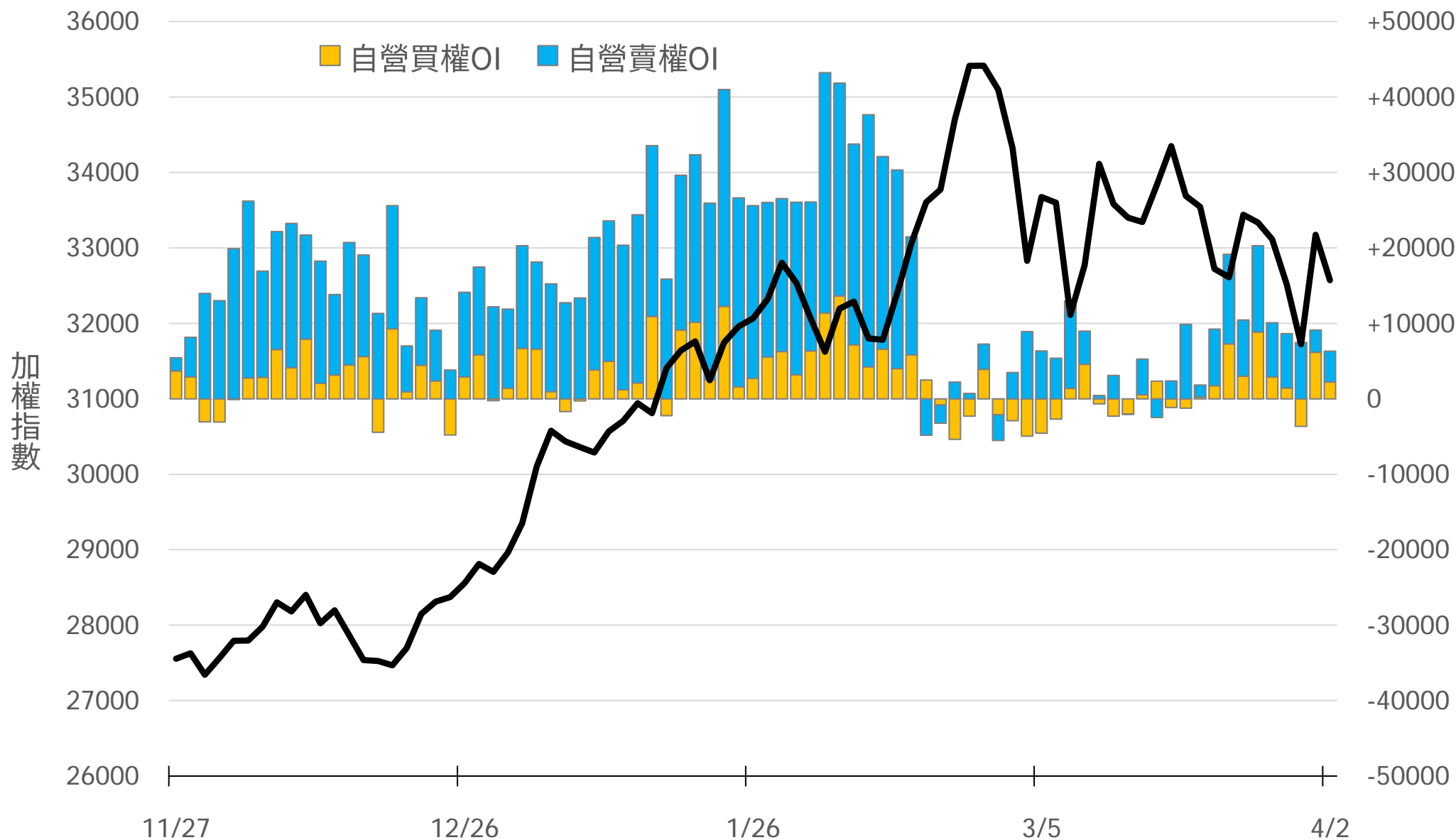
自營台指期O(口)

-735



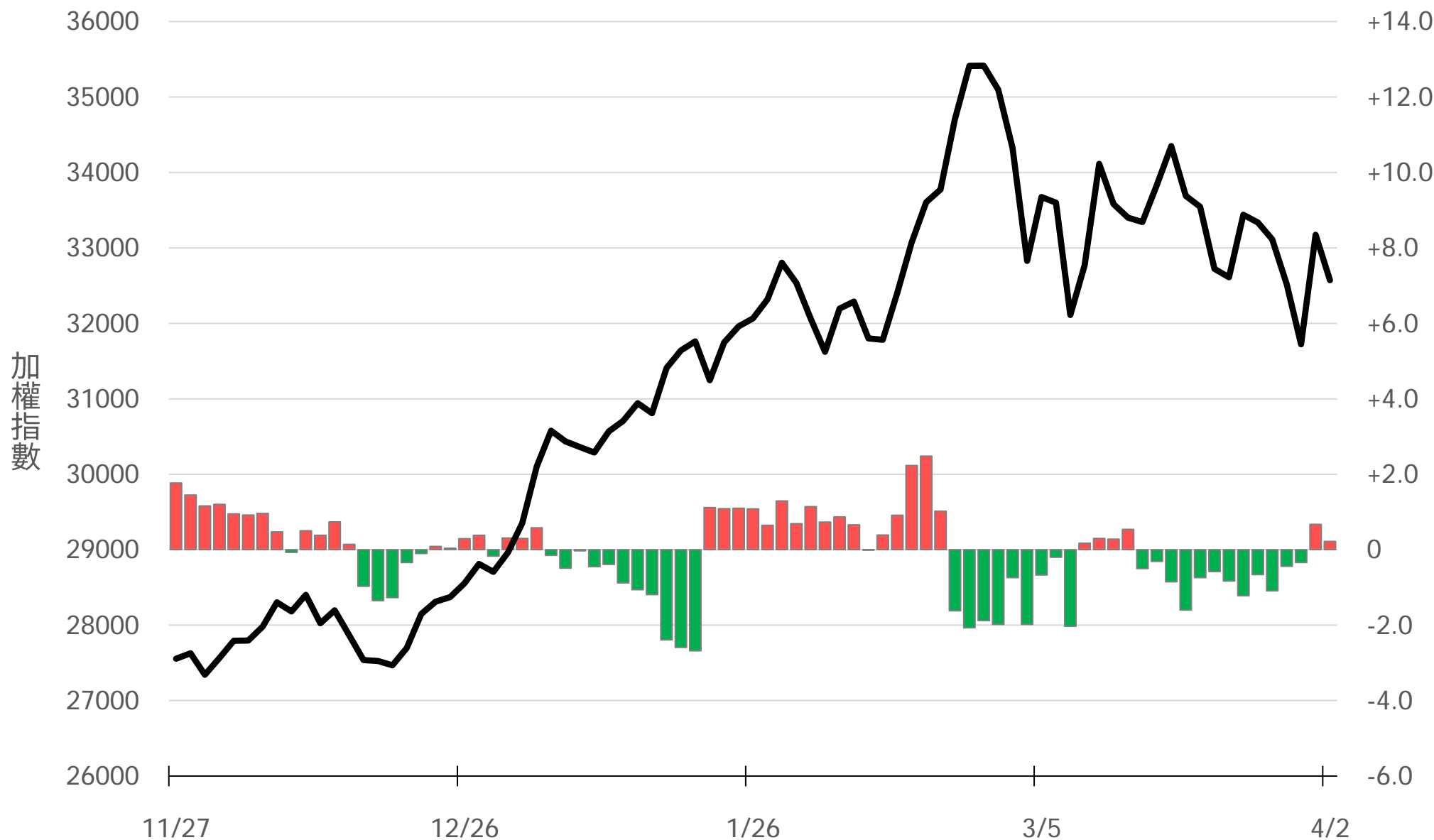
自營選權OI(口) 0軸以上為買方, 以下為賣方

買權 +2209
賣權 +4094



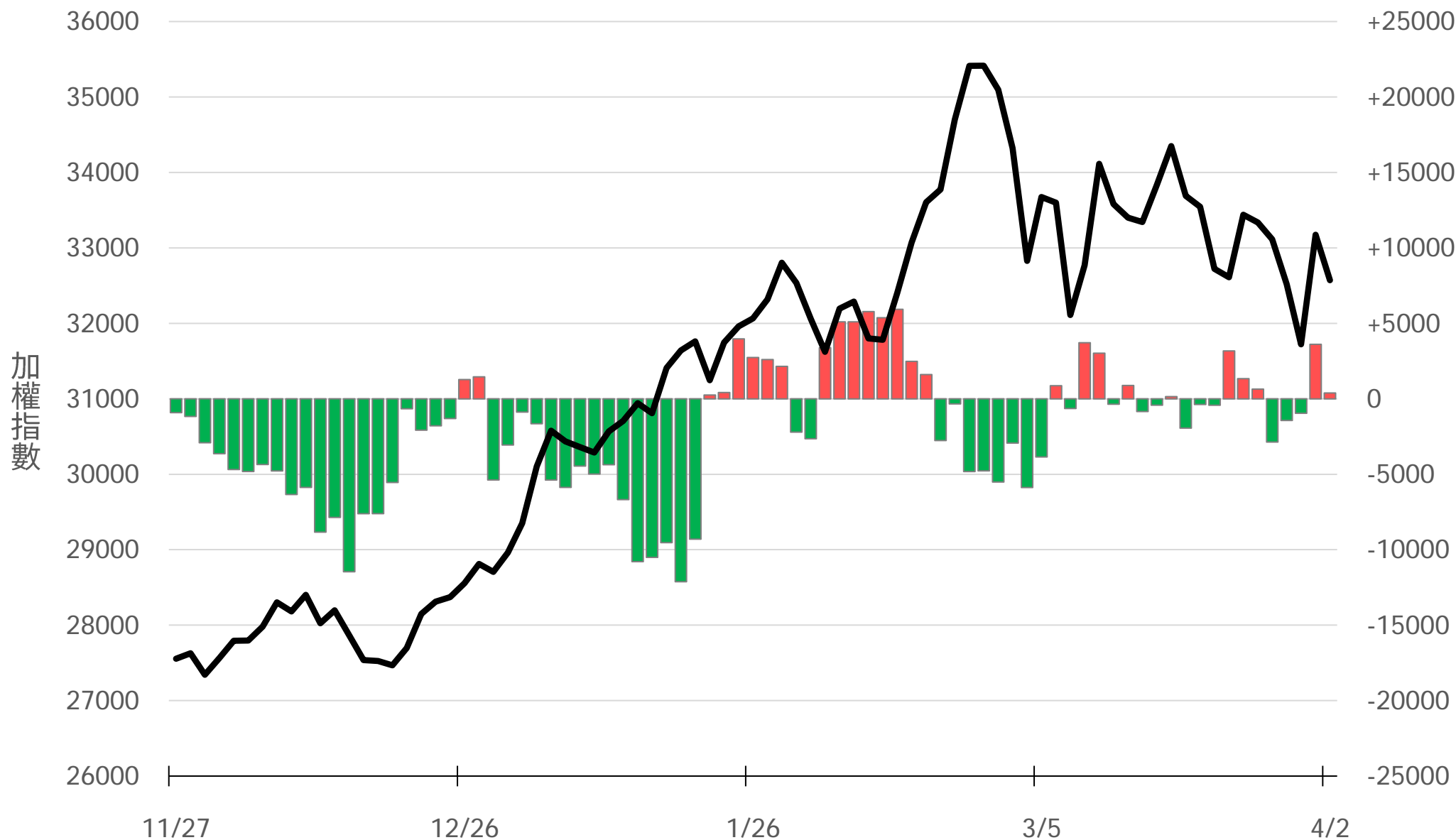
自營選權OI淨金額(億元)

+0.22



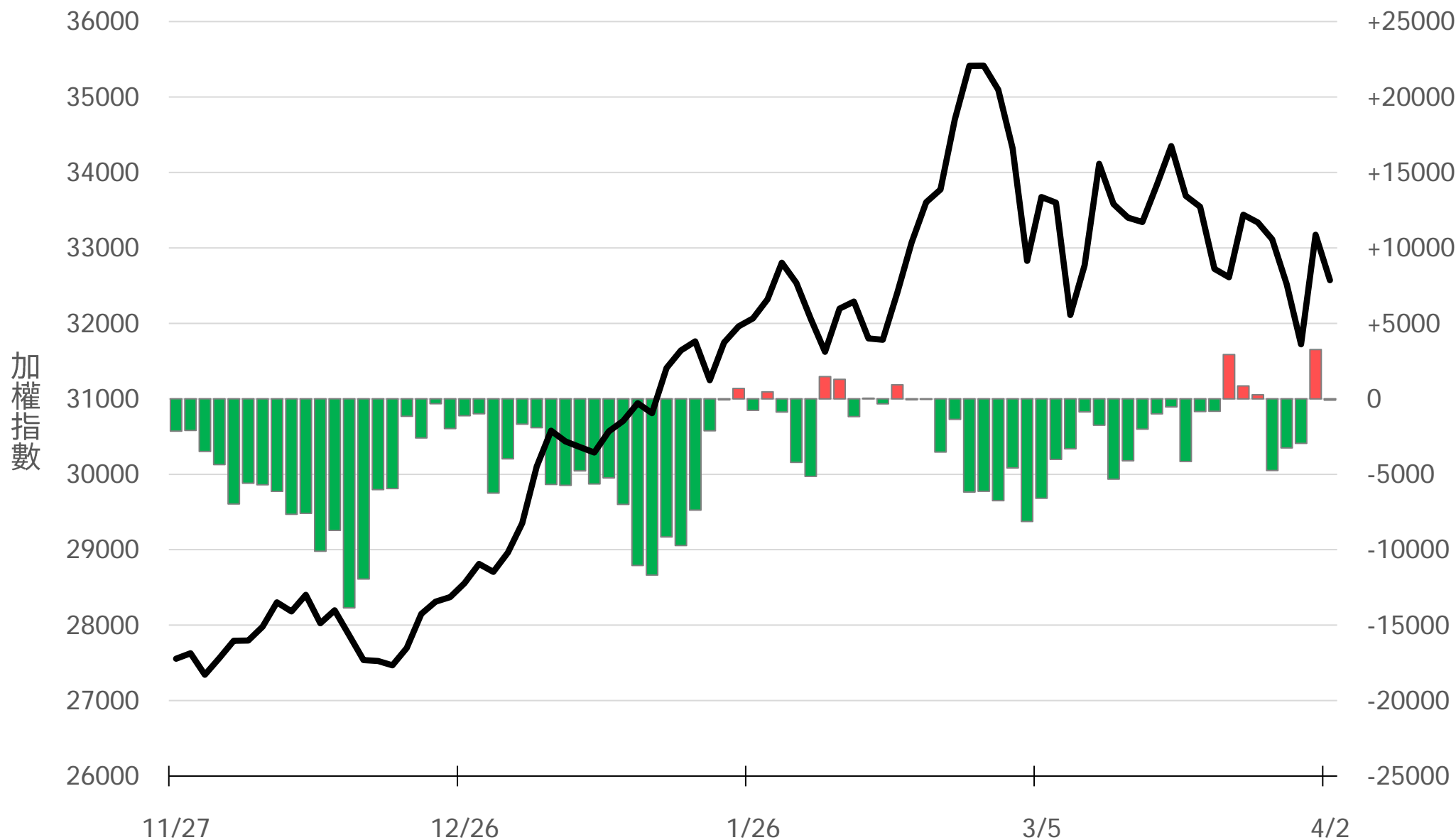
十特近月台指期OI(口)

+390



十特全月台指期OI(口)

-89



十特近月選權OI(口)

0軸以上為買方

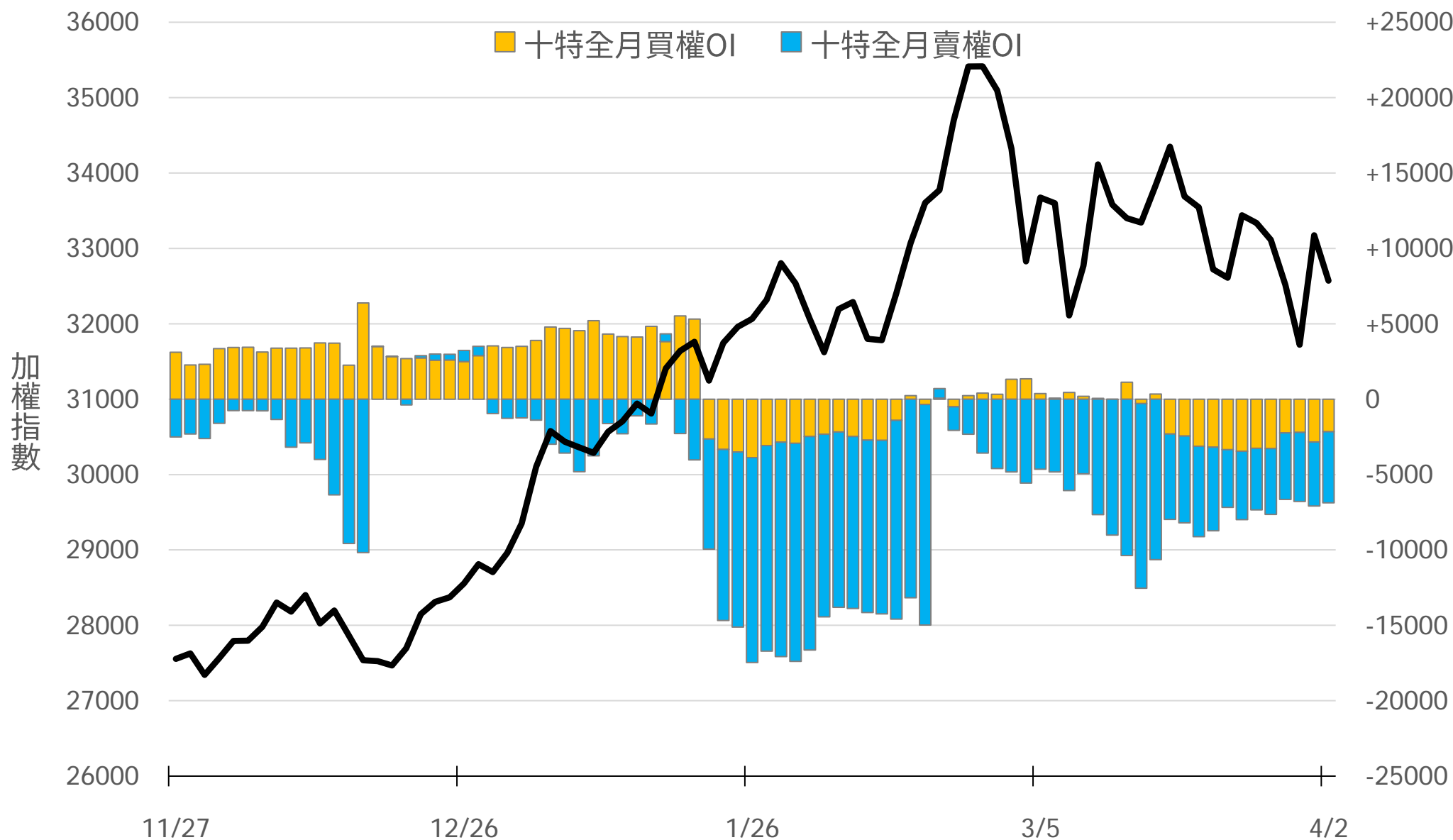
0軸以下為賣方

買權

賣權

-2159

-4709



十特全月選權OI(口)

0軸以上為買方

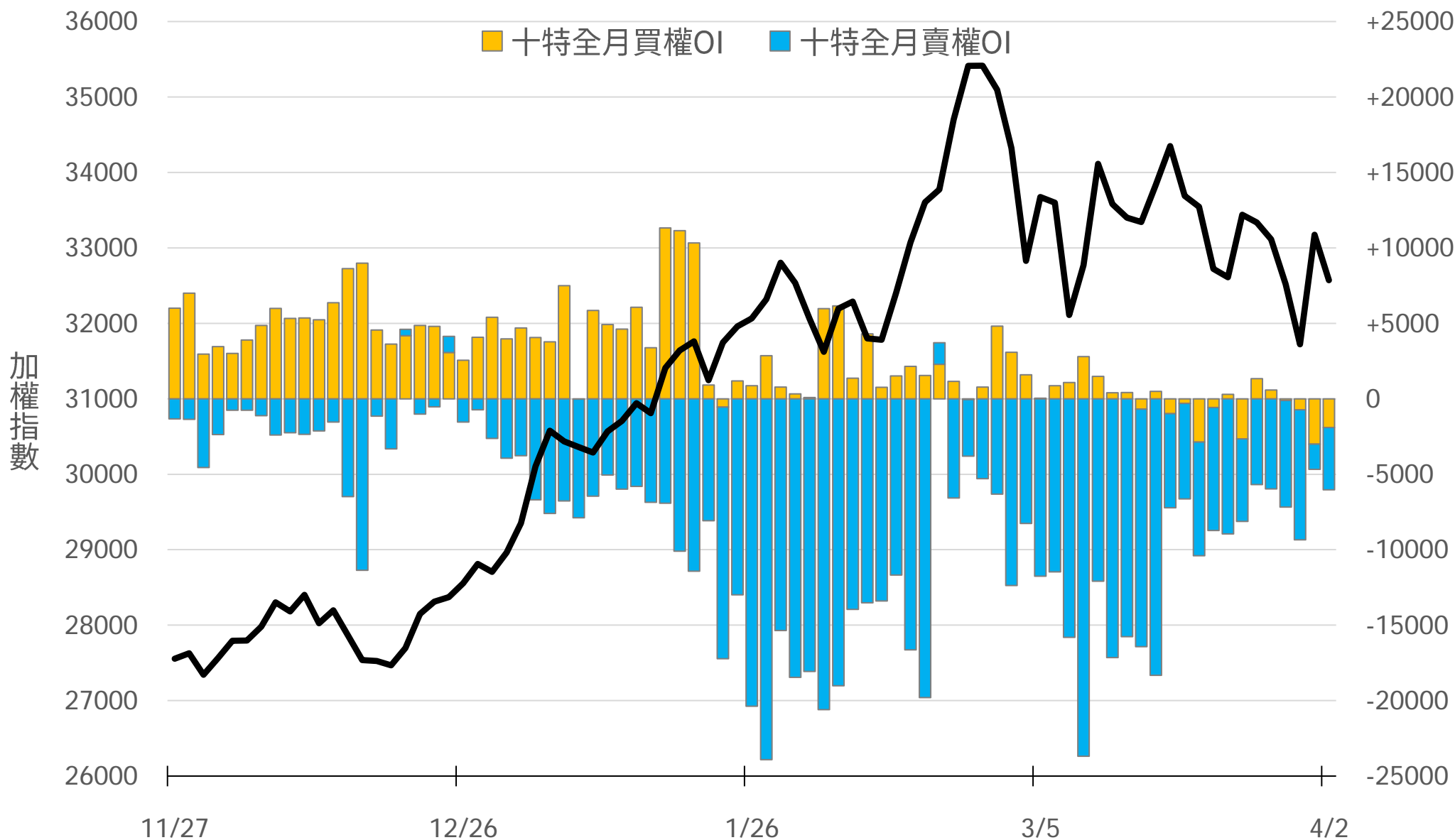
0軸以下為賣方

買權

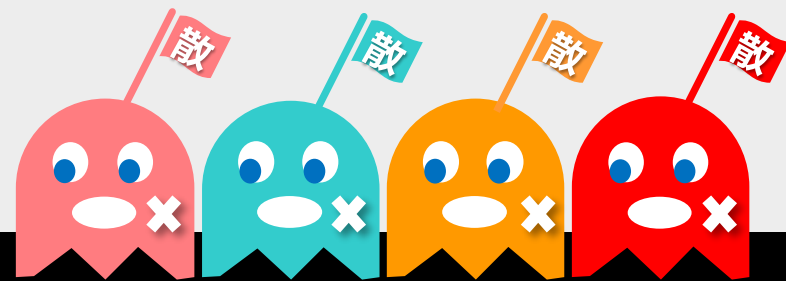
賣權

-1905

-4132



台指期盤後快訊



永豐期貨股份有限公司 | 台北市重慶南路一段2號8樓 | 02-2381-1799 | 114年金管期總字第010號 | 顧問事業部

本研究報告純屬研究性質僅供參考，不保證其完整性及精確性，報告內容具時效性，邇後若有變更，本公司將不做預告或主動更新。交易人決策時應衡量自身需求與交易風險，並就交易結果自行負責，本公司恕不負任何法律責任，亦不作任何保證。未經授權，禁止任何形式抄襲、引用或轉載。