

加權指數

32572.43

▼ 602.39 (1.85%)
成交金額 6948.3 億

三大法人買賣超 (億)

-373.58

外資買賣超 (億)

-386.96

投信買賣超 (億)

+83.26

自營買賣超 (億)

-69.89

外資台指淨未平倉 (口)

-34855

外資台指淨未平倉增減 (口)

-3482

外資買權淨未平倉 (口)

-2384

外資買權淨未平倉增減 (口)

+521

外資賣權淨未平倉 (口)

+3568

外資賣權淨未平倉增減 (口)

+645

散戶小台淨未平倉 (口)

+2274

散戶小台淨未平倉增減 (口)

+8377

散戶微台淨未平倉 (口)

+35297

散戶微台淨未平倉增減 (口)

+28745

小台散戶多空比

-15.05% ↗ +6.30%

微台散戶多空比

+9.05% ↗ +43.15%

全市場Put/Call Ratio

142.46% ↘ 140.76%

VIX指標

34.85 ↗ 36.45

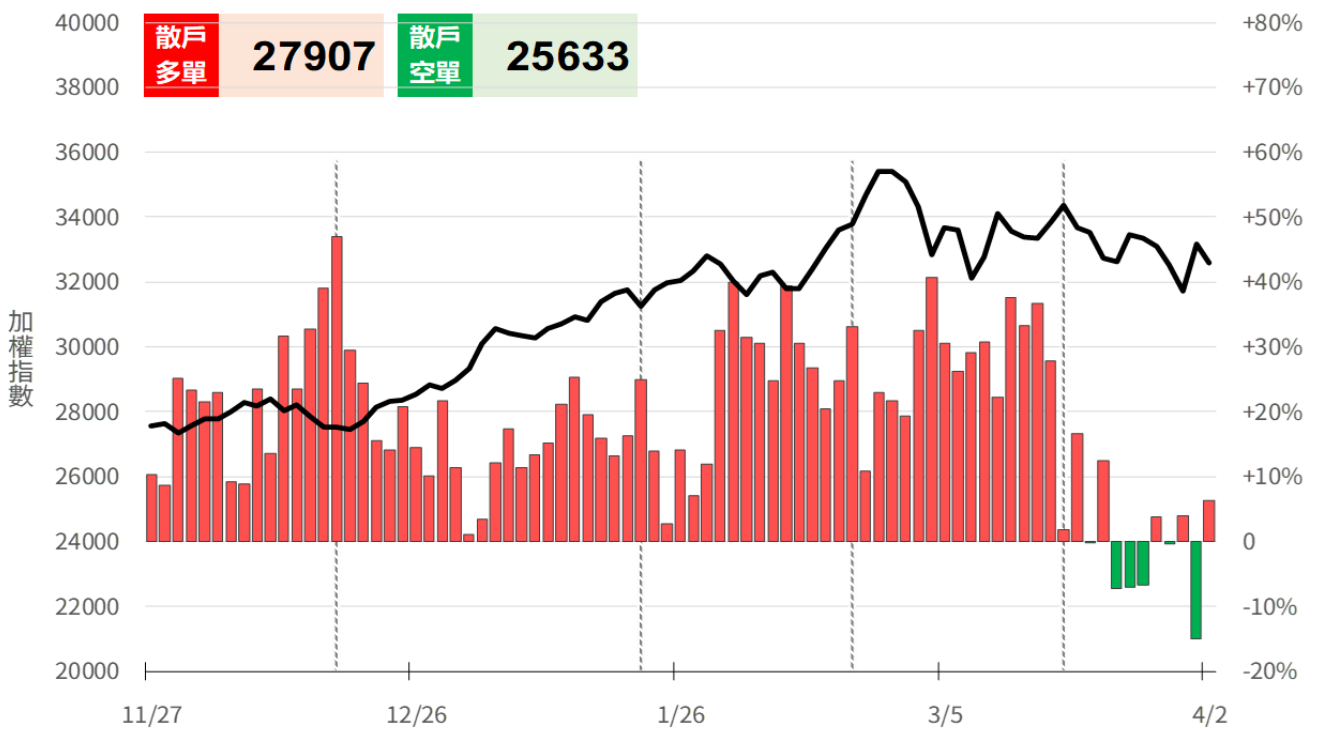
備註：散戶小台多空比 = 散戶小台淨未平倉 / 小台全市場OI x 100%

永豐期貨股份有限公司 | 台北市重慶南路一段2號8樓 | 02-2381-1799 | 114年金管期總字第010號 | 顧問專業部
本研究報告純屬研究性質僅供參考，不保證其完整性及精確性，報告內容具時效性，適後若有變更，本公司將不做預告或主動更新。交易者決策時應衡量自身需求與交易風險，並就交易結果自行負責，本公司恕不負任何法律責任，亦不作任何保證。未經授權，禁止任何形式抄襲、引用或轉載。

小台散戶多空比

散戶多單 = 全市場OI - 三大法人多單 (虛線為結算日)
散戶空單 = 全市場OI - 三大法人空單
散戶多空比 = (散戶多單 - 散戶空單) / 全市場OI x 100%

+6.30%



微台散戶多空比

散戶多單 = 全市場OI - 三大法人多單 (虛線為結算日)
散戶空單 = 全市場OI - 三大法人空單
散戶多空比 = (散戶多單 - 散戶空單) / 全市場OI x 100%

+43.15%

