



SGX

TSR20橡膠日報

2026年4月2日 永豐期貨顧問事業部編制

TSR20橡膠期貨收盤行情表

月份	結算	變動	變動%	交易量	OI	OI增減	跨月	價差	變動
05	198.8	+2.5 ▲	1.27%	3169	9801	-1050	05/06	-0.4	-0.1
06	198.4	+2.4 ▲	1.22%	6291	17581	-877	06/07	-0.2	-0.2
07	198.2	+2.2 ▲	1.12%	9020	13191	+1076	07/08	-0.1	0
08	198.1	+2.2 ▲	1.12%	5173	8738	+437	08/09	0	-0.1
09	198.1	+2.1 ▲	1.07%	2812	8447	-47	09/10	+0.1	+0.1
10	198.2	+2.2 ▲	1.12%	2422	5822	-894	10/11	+0.1	-0.2
11	198.3	+2.0 ▲	1.02%	1164	2728	-150	11/12	+0.2	+0.1
12	198.5	+2.1 ▲	1.07%	8	2061	+2	12/01	+0.3	+0.0
01	198.8	+2.1 ▲	1.07%	8	444	+8	01/02	+0.1	+0.1
02	198.9	+2.2 ▲	1.12%	2	83	0	02/03	+0.1	-0.0
03	199.0	+2.2 ▲	1.12%	1	100	0	03/04	+0.5	0
04	199.5	0 -	0	0	0	0	跨月價差 = 遠月 - 近月		

橡膠期貨最熱絡月份(第3個月)日K連續圖



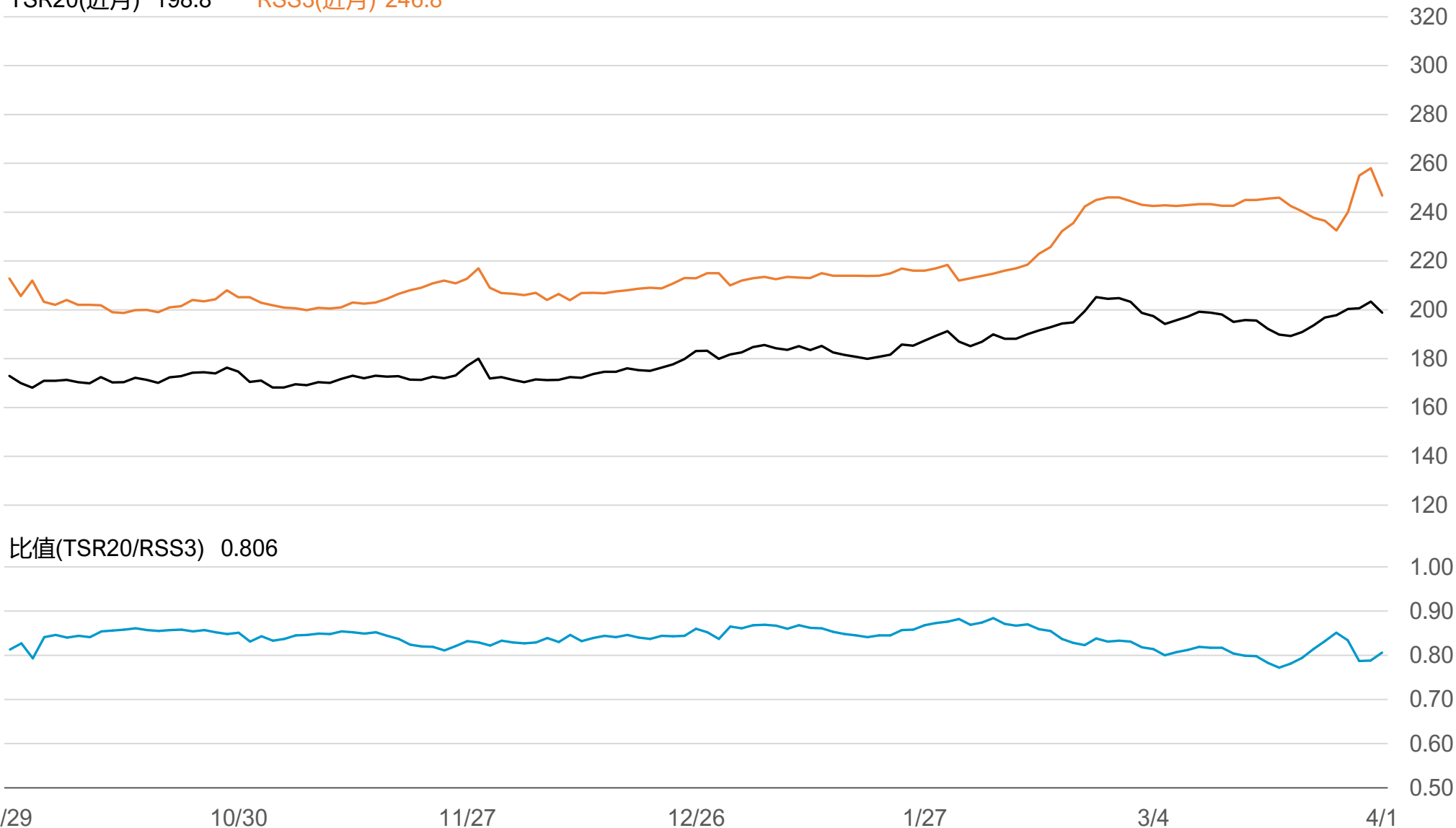
橡膠期貨近3個月價格走勢圖



SGX TSR20/RSS3比值走勢圖

TSR20(近月) 198.8

RSS3(近月) 246.8



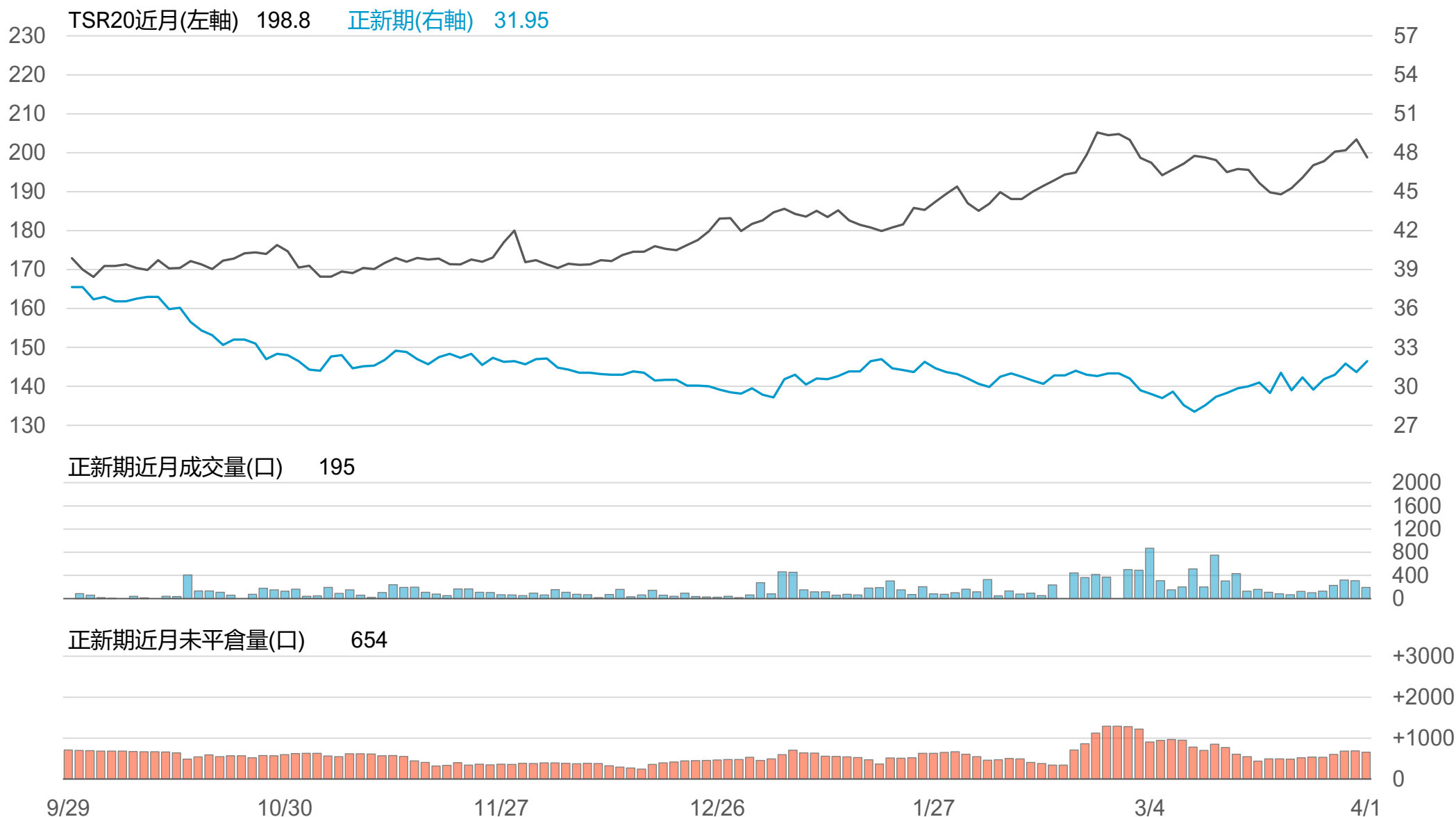
橡膠個股期收盤行情 - 正新(2105)

代碼	月份	收盤	變動	變動%	成交量(口)	OI(口)	增減(口)
FK	04	31.95	+0.85 ▲	2.73%	195	654	-35
FK	05	32.05	+0.80 ▲	2.56%	16	50	+6

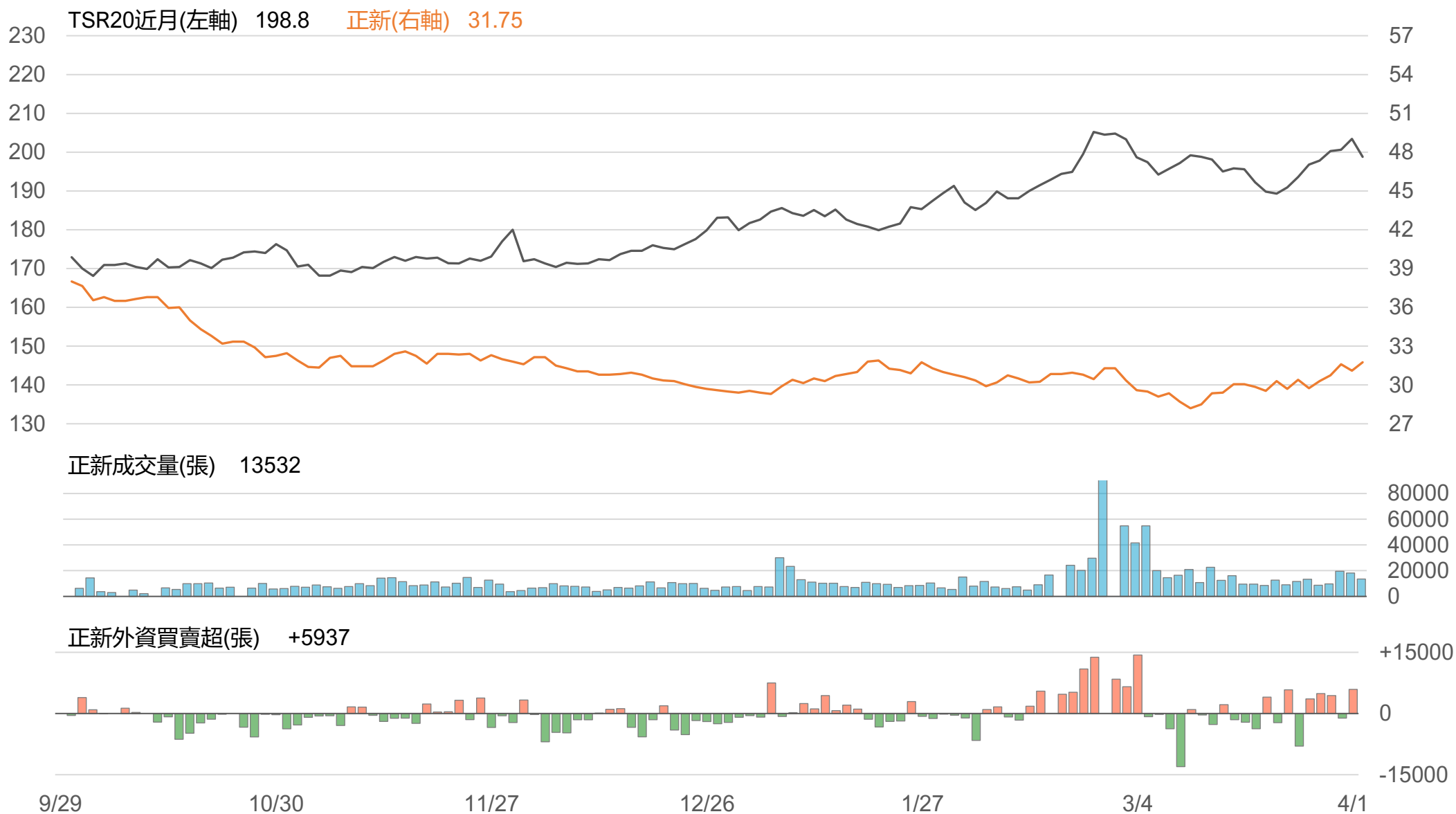
橡膠類股收盤行情

代號	公司	收盤	變動	變動%	成交量(張)	外資買賣超	
						連續(日)	累計(張)
2105	正新	31.75	+0.65 ▲	2.09%	13532	連1買	+5937
2101	南港	35.95	+0.75 ▲	2.13%	2037	連4買	+1916
2102	泰豐	20	+0.45 ▲	2.30%	880	連4買	+546
2106	建大	18.6	+0.45 ▲	2.48%	1164	連1買	+171
2109	華豐	14.7	+0.05 ▲	0.34%	86	連2買	+10

TSR20 / 正新期(FK)



TSR20 / 正新(2105)



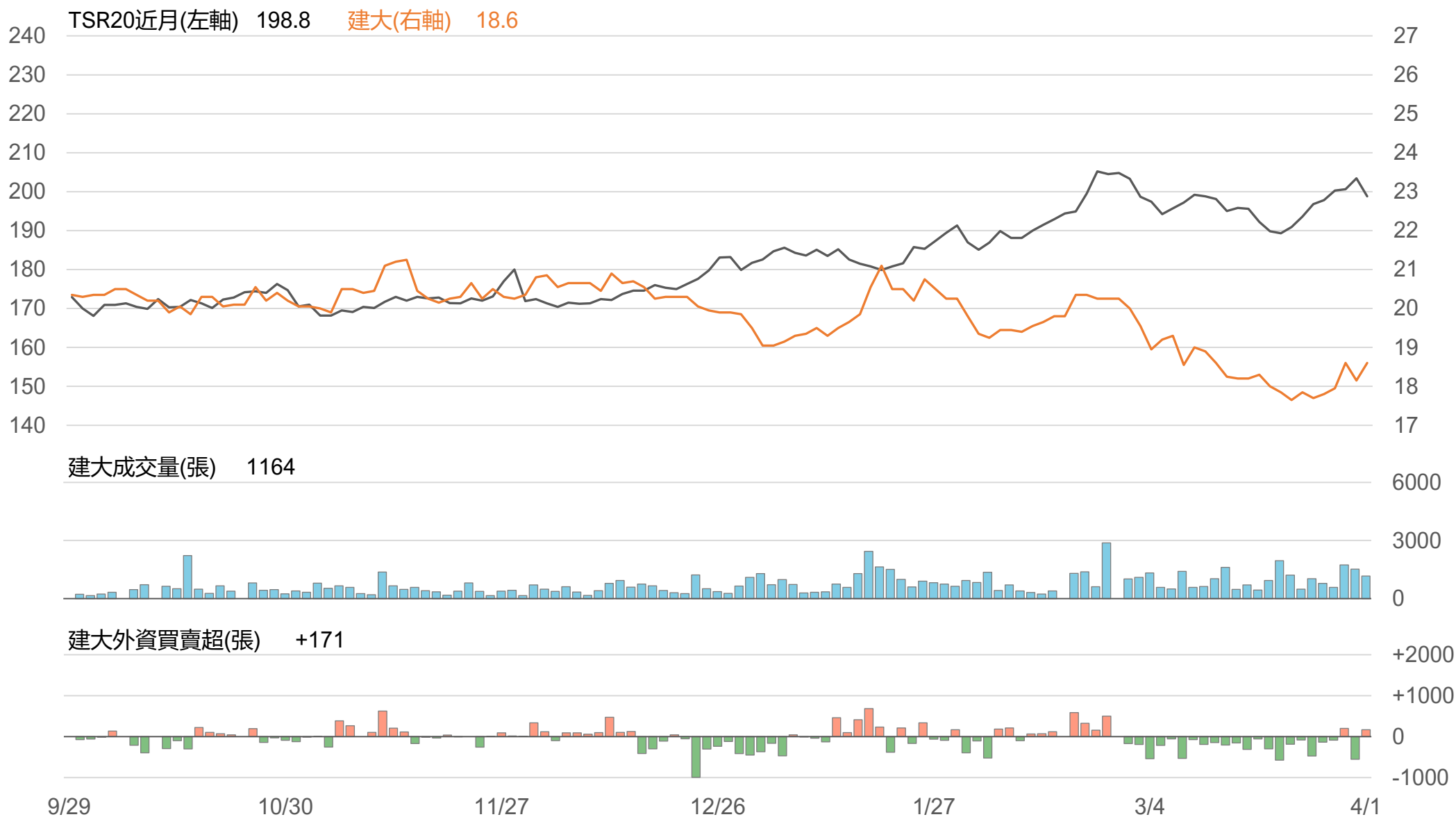
TSR20 / 南港(2101)



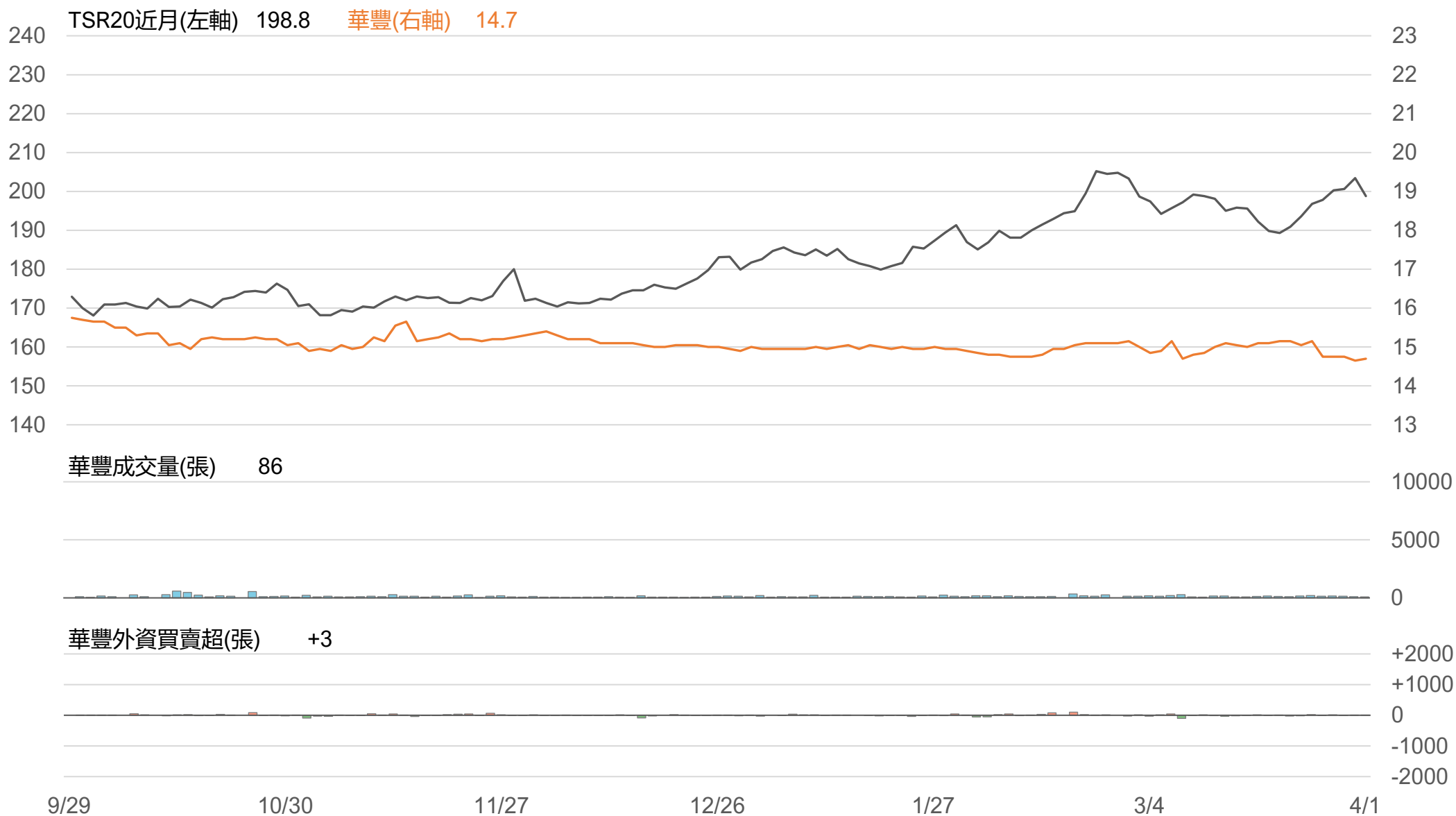
TSR20 / 泰豐(2102)



TSR20 / 建大(2106)



TSR20 / 華豐(2109)



敬語

本研究報告純屬研究性質僅供參考，不保證其完整性及精確性，報告內容具時效性，邇後若有變更，本公司將不做預告或主動更新。交易人應審慎考量本身之需求及交易可能衍生之風險，並就交易結果自行負責，本公司恕不負任何法律責任，亦不作任何保證。未經本公司授權，禁止以任何形式複製、轉載或節錄。

永豐期貨股份有限公司 | 台北市重慶南路一段2號8樓 | 02-2381-1799 | 114年金管期總字第010號 | 顧問事業部