

台指期晨報

永豐期貨顧問事業部編製



夜盤期權籌碼 (單日交易淨部位, 單位: 口/億元)

	大台 (口數)	小台 (口數)	微台 (口數)	大台+ 小台/4+ 微台/20	Call (口數)	Put (口數)	Call (金額)	Put (金額)
外資	-646	-150	-2722	-819.6	-52	+126	-0.055	+0.008
投信	0	0	0	0	0	0	0	0
自營	-151	-405	-106	-257.55	+126	+85	+0.091	-0.277
合計	-797	-555	-2828	-1077	+74	+211	+0.036	-0.269

歐美收盤行情表

標的	收盤	漲跌	漲跌幅	今年以來	0% (52週低)	↔	100% (52週高)
道瓊指數	46565.74	+224.23	+0.48%	-3.1%			72%
標普五百	6575.32	+46.80	+0.72%	-3.9%			80%
那斯達克	21840.95	+250.32	+1.16%	-6.0%			76%
費城半導	7802.3105	+214.11	+2.82%	+10.2%			86%
羅素2000	2512.3676	+16.00	+0.64%	+1.2%			78%
美元指數	99.54	-0.42	-0.42%	+1.2%	46%		
VIX指數	24.54	-0.71	-2.81%	+64.1%	24%		
時報金融	10364.79	+188.34	+1.85%	+4.4%			83%
法國CAC	7981.27	+164.33	+2.10%	-2.1%			65%
德國DAX	23298.8906	+618.85	+2.73%	-4.9%			69%

亞洲收盤行情表

標的	收盤	漲跌	漲跌幅	今年以來	0% (52週低)	↔	100% (52週高)
加權指數	33174.82	+1451.83	+4.58%	+14.5%			87%
日經指數	53739.68	+2675.96	+5.24%	+6.8%			80%
韓國指數	5478.7001	+426.24	+8.44%	+30.0%			79%
上證指數	3948.5521	+56.69	+1.46%	-0.5%			78%
恆生指數	25294.03	+505.89	+2.04%	-1.3%			69%
海峽指數	4975.83	+90.38	+1.85%	+7.1%			96%
印度指數	22679.4	+348.00	+1.56%	-13.2%	20%		
印尼指數	7184.44	+136.22	+1.93%	-16.9%	40%		
泰國指數	1470.99	+22.85	+1.58%	+16.8%			85%
越南指數	1702.93	+28.44	+1.70%	-4.6%			74%

重要美股表現

標的	收盤	漲跌	漲跌幅	標的	收盤	漲跌	漲跌幅
蘋果	255.63	+1.84	+0.73%	高通	127.28	-1.50	-1.16%
亞馬遜	210.57	+2.30	+1.10%	美光	367.85	+30.01	+8.88%
谷歌	297.39	+9.83	+3.42%	特斯拉	381.26	+9.51	+2.56%
臉書	579.23	+7.10	+1.24%	美孚石油	160.78	-8.88	-5.23%
奈飛	95.55	-0.60	-0.62%	梅西百貨	18.1	+0.01	+0.06%
微軟	369.37	-0.80	-0.22%	沃爾瑪	124.74	+0.46	+0.37%
英特爾	48.03	+3.90	+8.84%	家得寶	329.56	+0.67	+0.20%
台積電A	341.49	+3.54	+1.05%	耐吉	44.63	-8.19	-15.51%
輝達	175.75	+1.35	+0.77%	摩根大通	295.38	+1.22	+0.41%
德州儀器	196.3	+2.16	+1.11%	輝瑞製藥	28.55	+0.47	+1.67%

台灣期交所夜盤行情表

商品	月份	收盤	漲跌	漲跌幅	成交量	合約歷史高	合約歷史低
台指	04	33567	+178 ↑	0.53%	70566	35968	31227
	05	33699	+186 ↑	0.56%	593	35962	31357
小台指	W2	33391	-3 ↓	0.01%	59	33769	32017
	04	33568	+179 ↑	0.54%	190812	35972	31227
	05	33712	+199 ↑	0.59%	5806	36080	31345
微台指	04	33569	+180 ↑	0.54%	246224	35971	31232
	05	33705	+192 ↑	0.57%	12737	36080	31308
電子	04	2091.95	+17.4 ↑	0.84%	339	2210	1910.85
	05	-	-	-	-	2118.85	1976.2

台灣期交所夜盤行情表

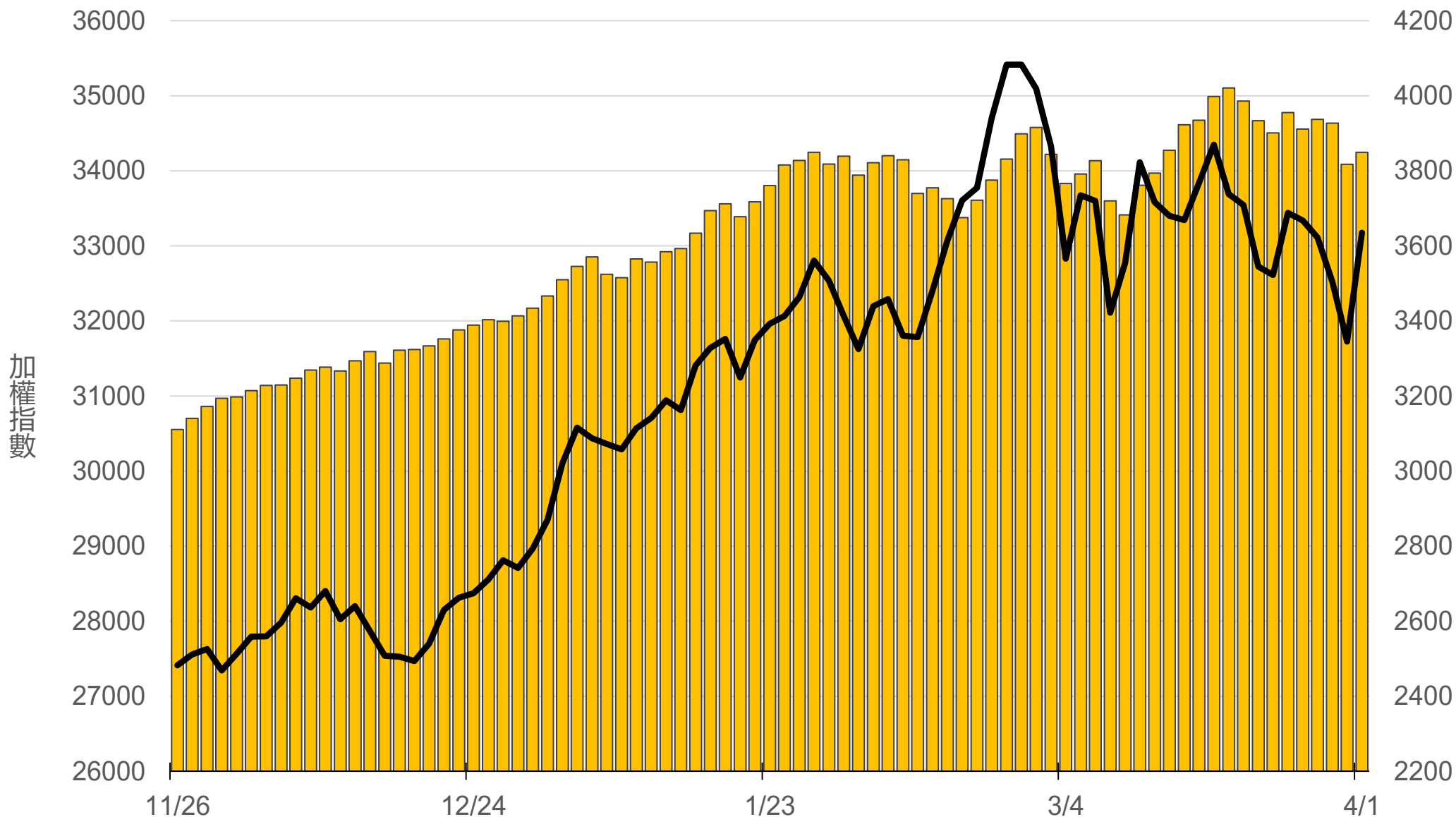
商品	月份	收盤	漲跌	漲跌幅	成交量	合約歷史高	合約歷史低
道瓊	06	46901	+201 ↑	0.43%	77	50949	45120
	09	47164	+186 ↑	0.40%	4	50799	45815
標普500	06	6621.75	+20.75 ↑	0.31%	25	7074	6370
	09	-	-	-	-	6750	6489.75
那斯達克	06	24203	+153 ↑	0.64%	285	26591	23060
	09	24563	+298 ↑	1.23%	16	26193	23490
黃金	04	4794.6	+56.6 ↑	1.19%	1	5634	4324.1
	06	-	-	-	-	5486	4304.3
台幣黃金	04	18540	+196 ↑	1.07%	25	21350	16005.5
	06	18563	+83 ↑	0.45%	6	20933	16176
布蘭特	06	3251.5	-98.5 ↓	2.94%	78	3520	2172
	07	2992	-76 ↓	2.48%	7	3270	2986.5

台灣期交所夜盤行情表

商品	月份	收盤	漲跌	漲跌幅	成交量	合約歷史高	合約歷史低	
歐元	06	1.1656	+0.0026	↑	0.22%	2	1.2063	1.1478
	09	-	-	▪	-	-	1.168	1.1565
日圓	06	157.54	+0.21	↑	0.13%	38	159.2	150.8
	09	-	-	▪	-	-	157.75	155.76
英鎊	06	1.33	+0.0060	↑	0.45%	1	1.364	1.3198
	09	0	-	▪	-	-	1.3417	1.3254
澳幣	06	0.6933	+0.0002	↑	0.03%	35	0.7175	0.6691
	09	-	-	▪	-	-	0.6969	0.6939
大美人	04	6.87	-0.0059	↓	0.09%	3	6.916	6.8204
	05	-	-	▪	-	-	6.8986	6.8796
小美人	04	-	-	▪	-	-	6.9112	6.8418
	05	-	-	▪	-	-	6.8936	6.8825

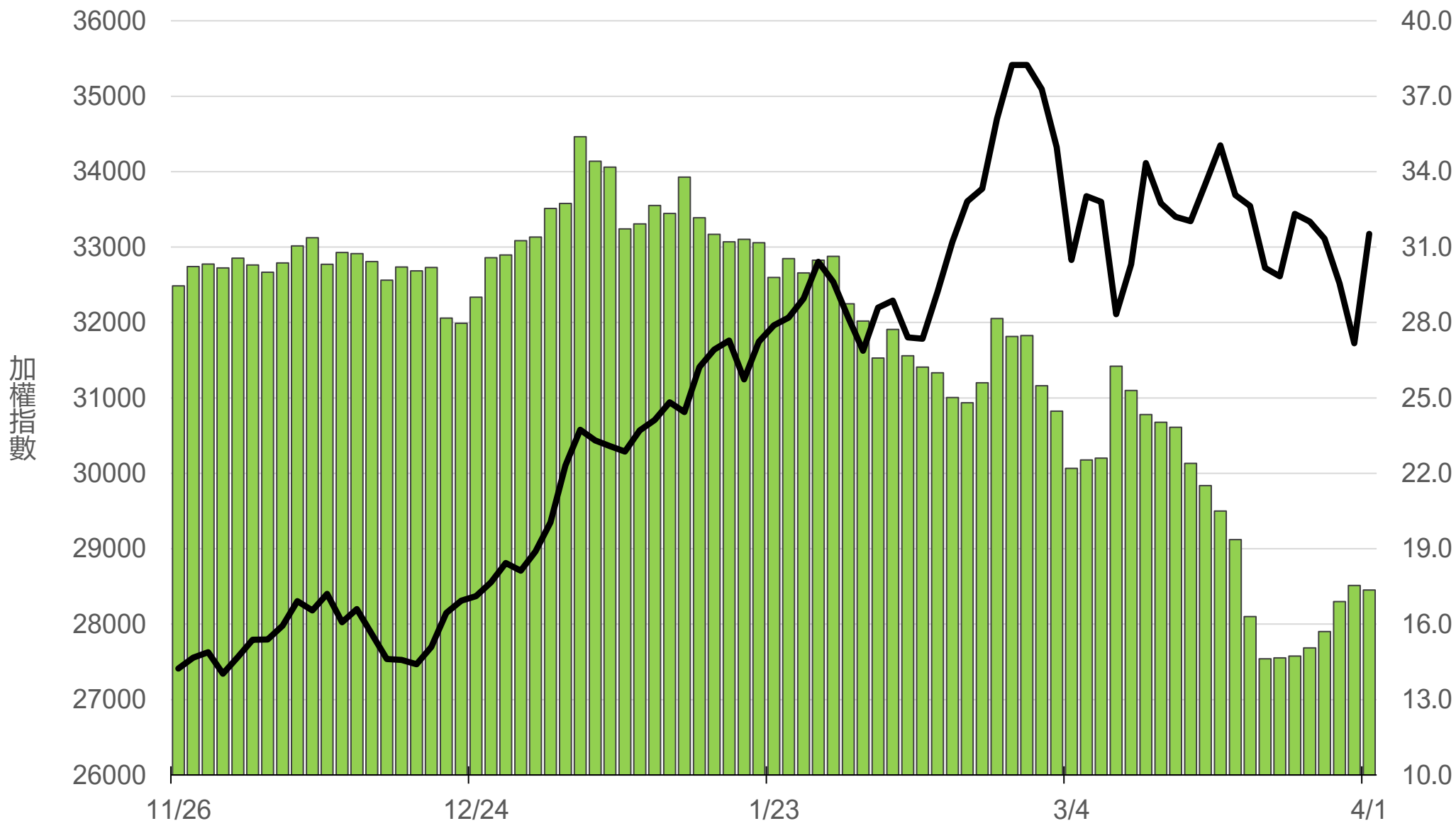
上市融資餘額(億元)

3849.1



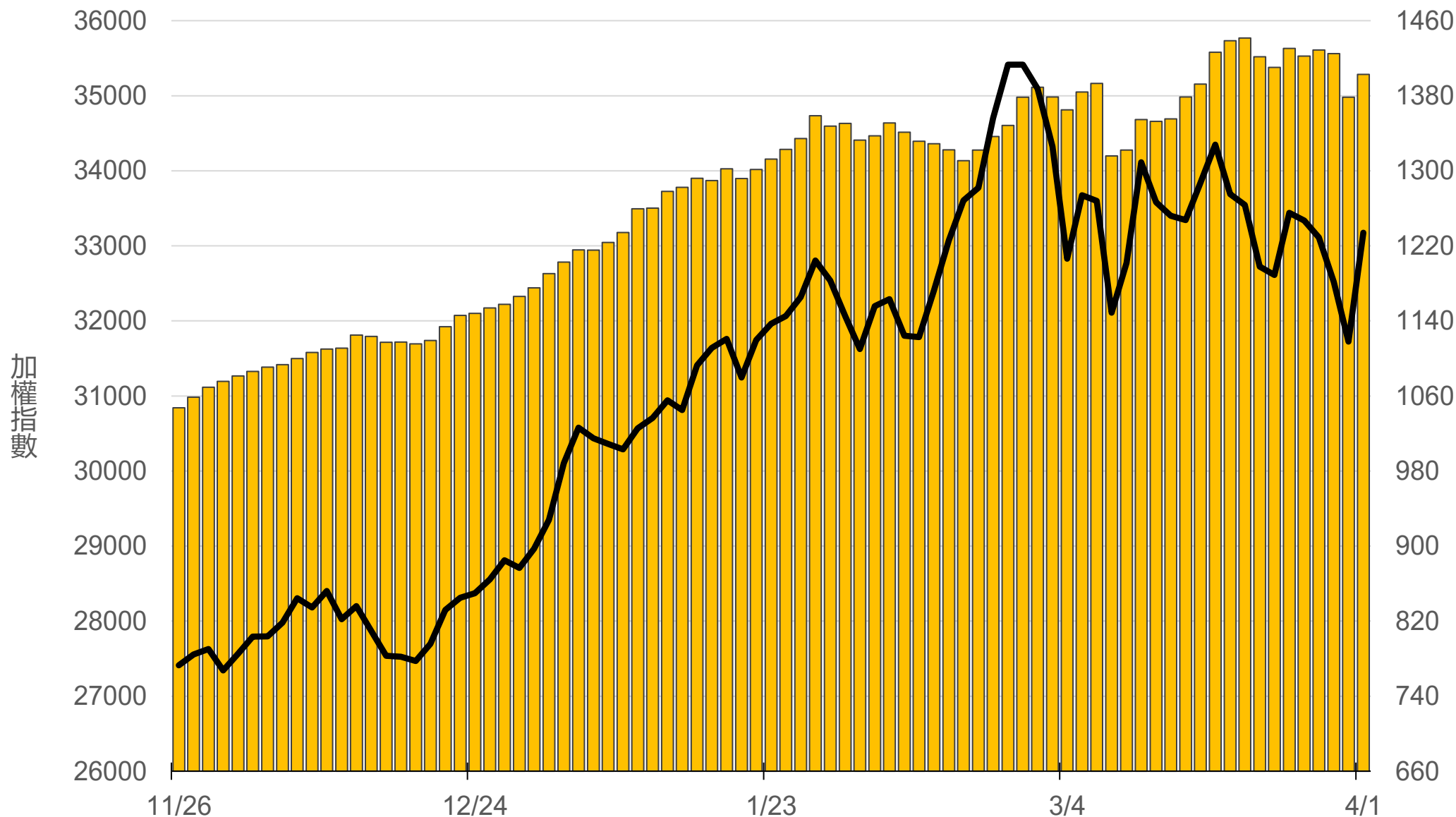
上市融券餘額(萬張)

17.4



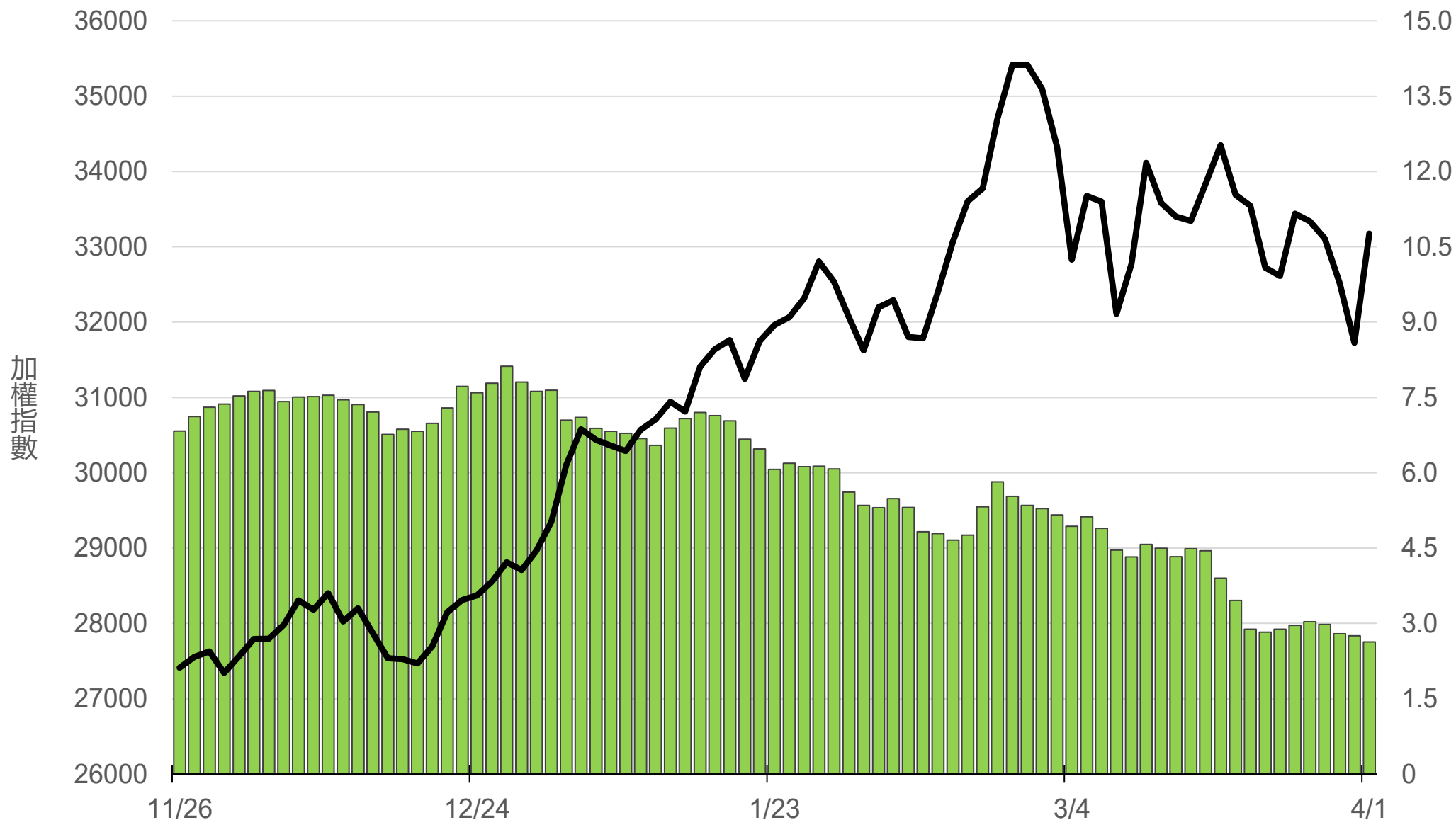
上櫃融資餘額(億元)

1402.8



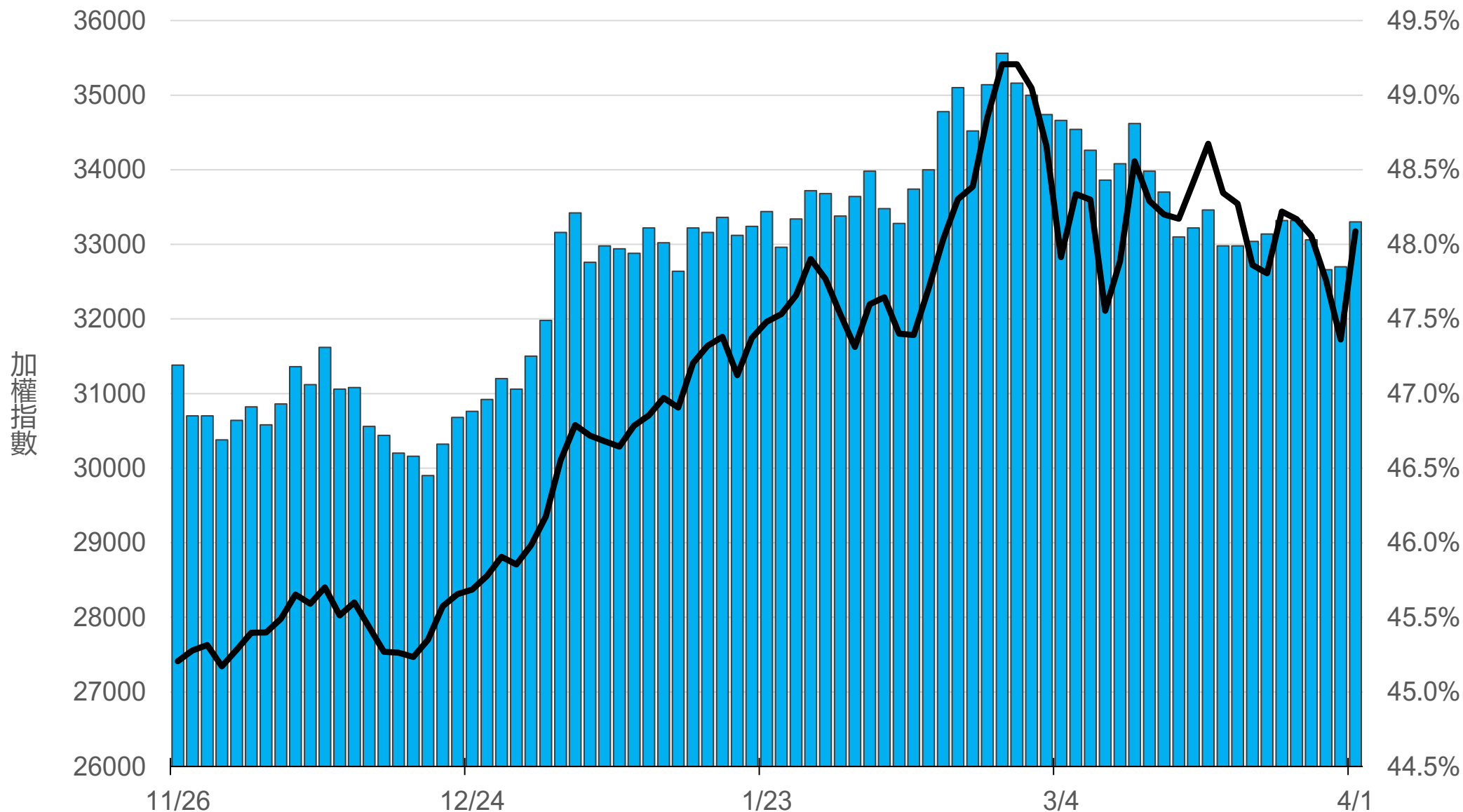
上櫃融券餘額(萬張)

2.6



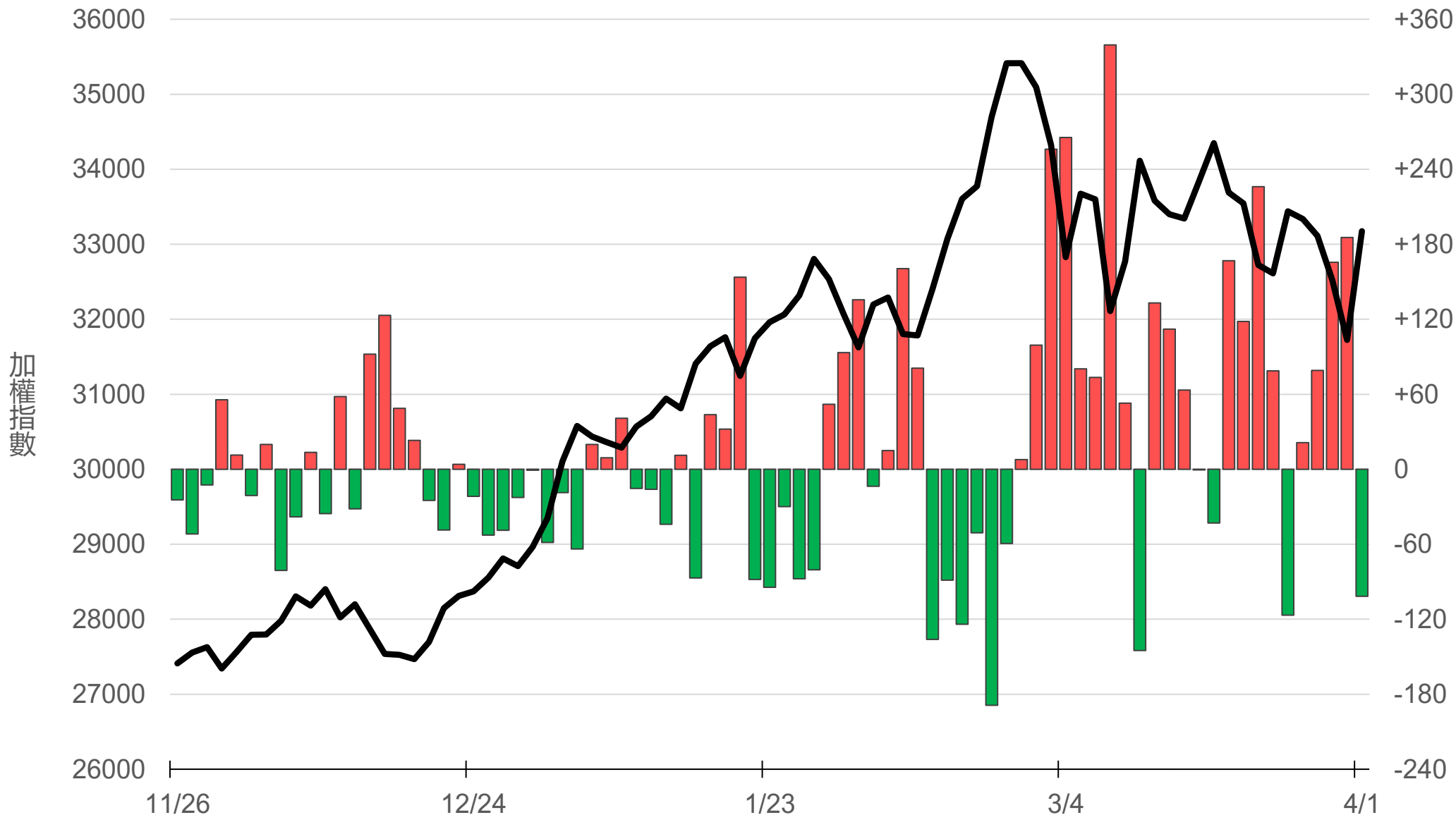
外資持股市值佔總市值%

48.15%



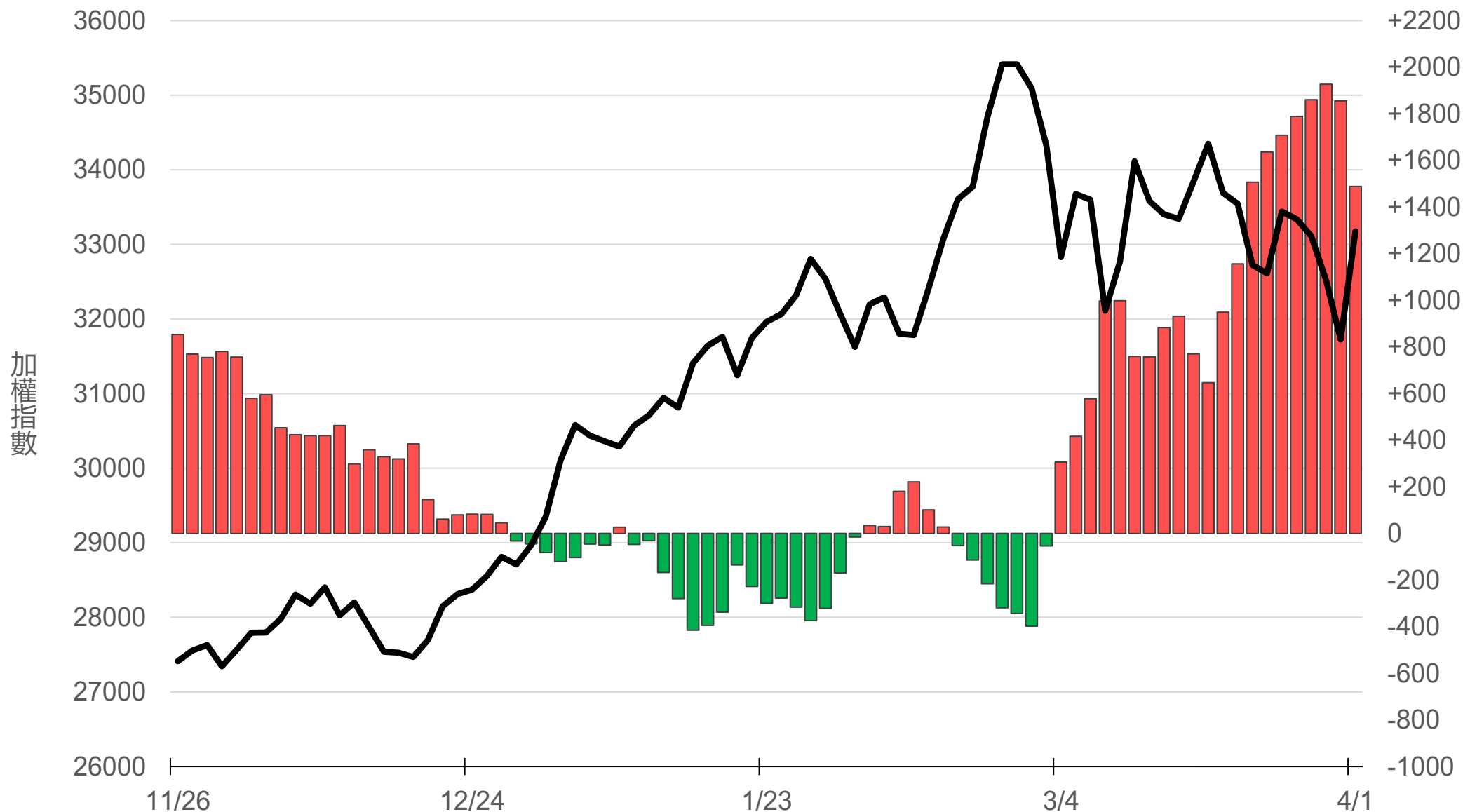
八大行庫買賣超(億元)

-101.66



八大近20日累計買賣超(億元)

1488.6



原型期貨ETF (單位: 張, 新台幣億元)

商品	收盤	漲跌	漲跌幅	成交量	金額	市值
元大黃金 (00635U)	49.42	+1.18 ↑	2.45%	9412	4.66	167.3
元大石油 (00642U)	27.72	-0.28 ↓	1.00%	33231	9.23	73.3
元大白銀 (00738U)	60.85	+1.90 ↑	3.22%	10415	6.35	180.0
元大美元指數 (00682U)	20.44	-0.16 ↓	0.78%	5	0.00	1.6
街口黃豆 (00693U)	22.10	+0.18 ↑	0.82%	1539	0.34	21.8
街口銅 (00763U)	30.66	+0.80 ↑	2.68%	1123	0.34	22.9

槓桿及反向型期貨ETF (單位：張，新台幣億元)

商品	收盤	漲跌	漲跌幅	成交量	金額	市值
元大黃金正2 (00708L)	98.55	+4.55 ↑	4.84%	7420	7.34	119.8
元大黃金反1 (00674R)	5.28	-0.16 ↓	2.94%	1854	0.10	4.5
元大石油反1 (00673R)	17.01	-0.94 ↓	5.24%	16559	2.94	42.4
元大日圓正2 (00706L)	19.59	+0.16 ↑	0.82%	1824	0.36	35.3
元大日圓反1 (00707R)	31.89	-0.11 ↓	0.34%	0	0.00	1.9
元大美元指數正2 (00683L)	21.50	-0.34 ↓	1.56%	383	0.08	2.6
元大美元指數反1 (00684R)	15.21	+0.07 ↑	0.46%	0	0.00	1.5
街口布蘭特正2 (00715L)	58.90	-3.55 ↓	5.68%	26843	15.97	102.0

台 指 期 晨 報



永豐期貨股份有限公司 | 台北市重慶南路一段2號8樓 | 02-2381-1799 | 114年金管期總字第010號 | 顧問事業部

本研究報告純屬研究性質僅供參考，不保證其完整性及精確性，報告內容具時效性，邇後若有變更，本公司將不做預告或主動更新。交易人決策時應衡量自身需求與交易風險，並就交易結果自行負責，本公司恕不負任何法律責任，亦不作任何保證。未經授權，禁止任何形式抄襲、引用或轉載。