

加權指數

33174.82

▲ 1451.8 (4.38%)
成交金額 6346.93 億

三大法人買賣超 (億)

+549.82

外資買賣超 (億)

+232.51

投信買賣超 (億)

+101.11

自營買賣超 (億)

+216.19

外資台指淨未平倉 (口)

-31373

外資台指淨未平倉增減 (口)

+5841

外資買權淨未平倉 (口)

-2905

外資買權淨未平倉增減 (口)

-1311

外資賣權淨未平倉 (口)

+2923

外資賣權淨未平倉增減 (口)

-2074

散戶小台淨未平倉 (口)

-6103

散戶小台淨未平倉增減 (口)

-7751

散戶微台淨未平倉 (口)

+6552

散戶微台淨未平倉增減 (口)

-37431

小台散戶多空比

+3.96% ↘ -15.05%

微台散戶多空比

+55.11% ↘ +9.05%

全市場Put/Call Ratio

106.59% ↗ 142.46%

VIX指標

37.00 ↘ 34.85

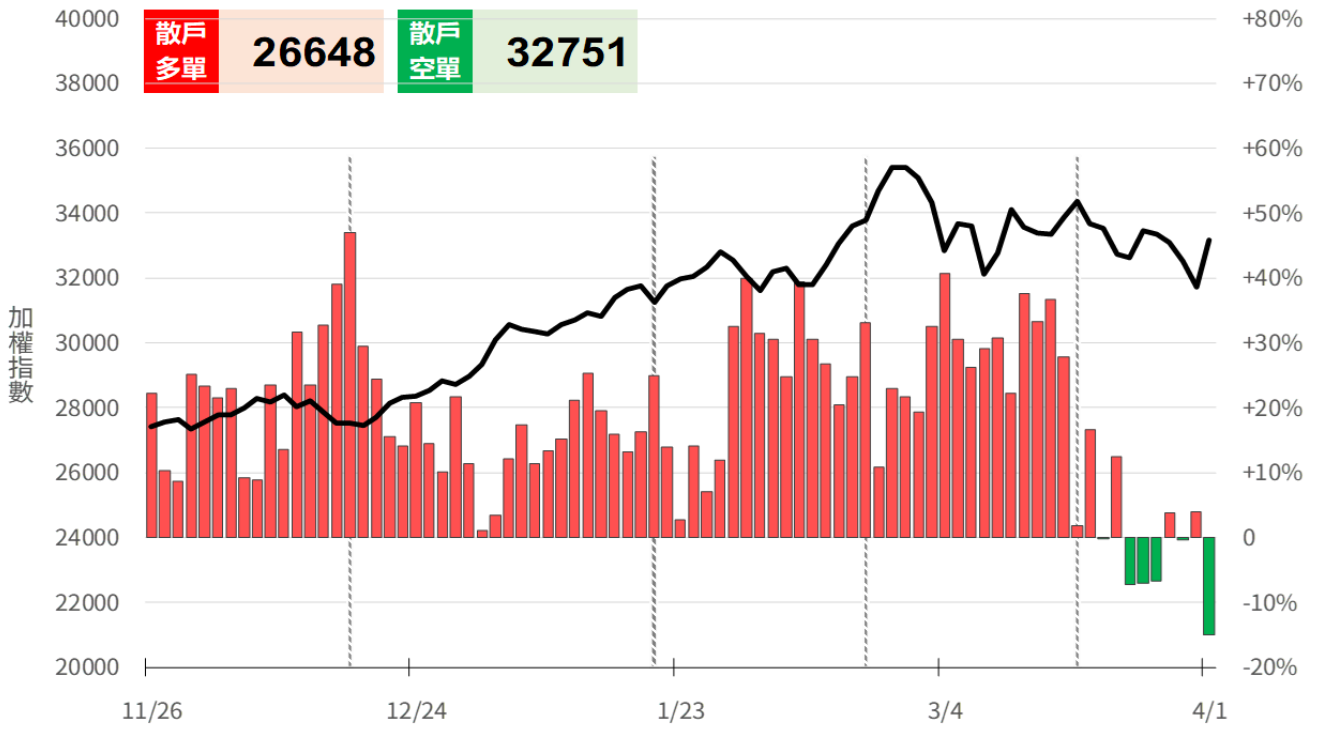
備註：散戶小台多空比 = 散戶小台淨未平倉 / 小台全市場OI x 100%

永豐期貨股份有限公司 | 台北市重慶南路一段2號8樓 | 02-2381-1799 | 114年金管期總字第010號 | 顧問專業部
本研究報告純屬研究性質僅供參考，不保證其完整性及精確性，報告內容具時效性，遷後若有變更，本公司將不做預告或主動更新。交易者決策時應衡量自身需求與交易風險，並就交易結果自行負責，本公司恕不負任何法律責任，亦不作任何保證。未經授權，禁止任何形式抄襲、引用或轉載。

小台散戶多空比

散戶多單=全市場OI-三大法人多單(虛線為結算日)
散戶空單=全市場OI-三大法人空單
散戶多空比=(散戶多單-散戶空單)/全市場OI x 100%

-15.05%



微台散戶多空比

散戶多單=全市場OI-三大法人多單(虛線為結算日)
散戶空單=全市場OI-三大法人空單
散戶多空比=(散戶多單-散戶空單)/全市場OI x 100%

+9.05%

