

A50晨報

永豐期貨顧問事業部編製

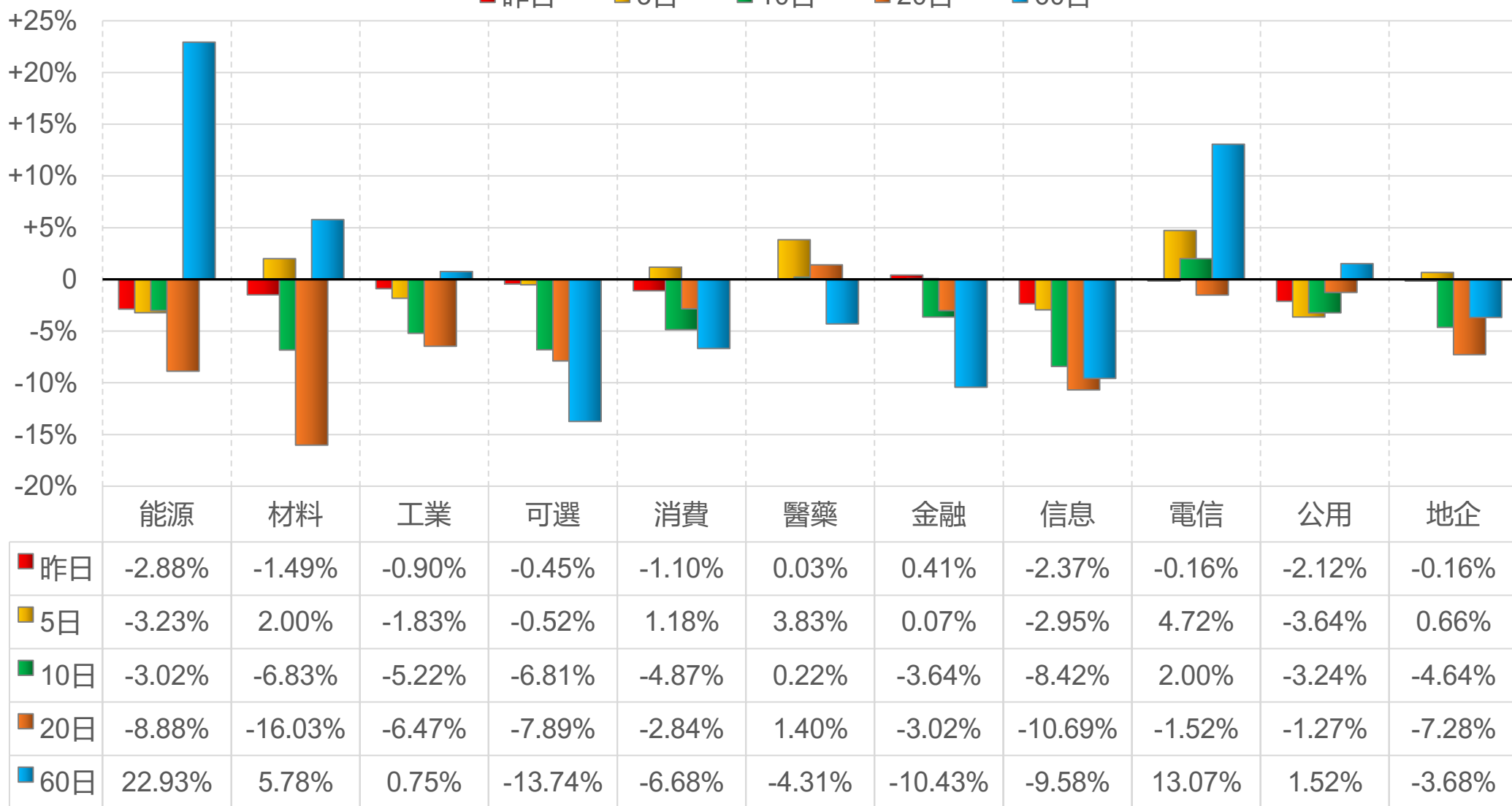


陸股主要指數

標的	收盤	漲跌	漲跌幅	今年以來	0% (52週低)	↔	100% (52週高)
上證指數	3891.86	-31.43	-0.80%	+16.1%			74%
上證50	2826.12	-7.08	-0.25%	+5.3%			51%
上證180	9574.26	-61.64	-0.64%	+10.8%			65%
深證指數	2535.36	-44.14	-1.71%	+29.5%			78%
中小板	14544.98	-216.98	-1.47%	+31.6%			78%
創業板	3892.44	-93.74	-2.35%	+39.7%			80%
滬深300	4450.05	-41.90	-0.93%	+13.1%			71%
A50指數	14573.82	-68.60	-0.47%	-4.8%			67%
恆生指數	24788.14	+37.35	+0.15%	-3.3%			63%
H股指數	8374.30	-24.82	-0.30%	-6.1%		48%	

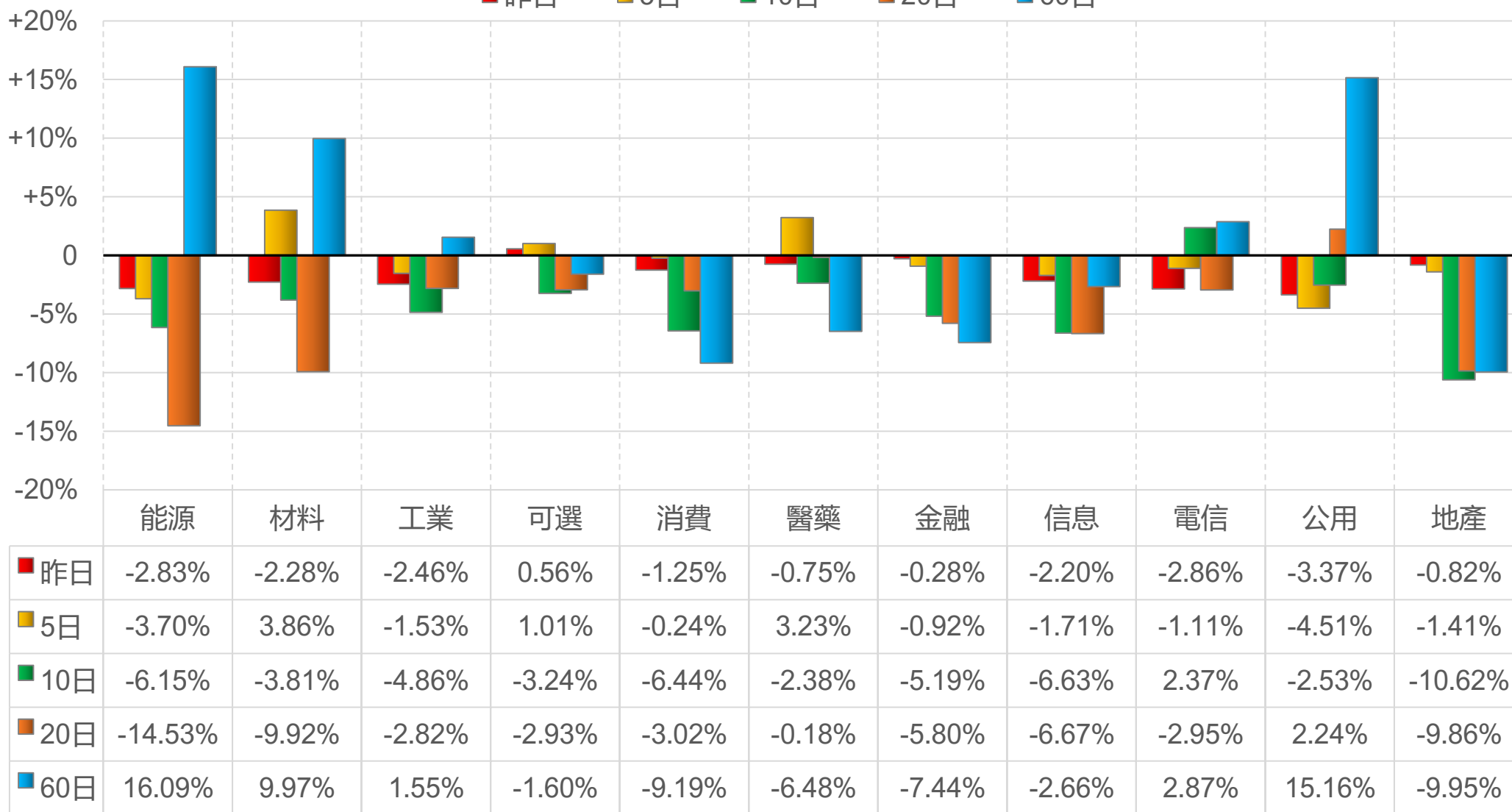
上證行業指數表現

■ 昨日 ■ 5日 ■ 10日 ■ 20日 ■ 60日



深證行業指數表現

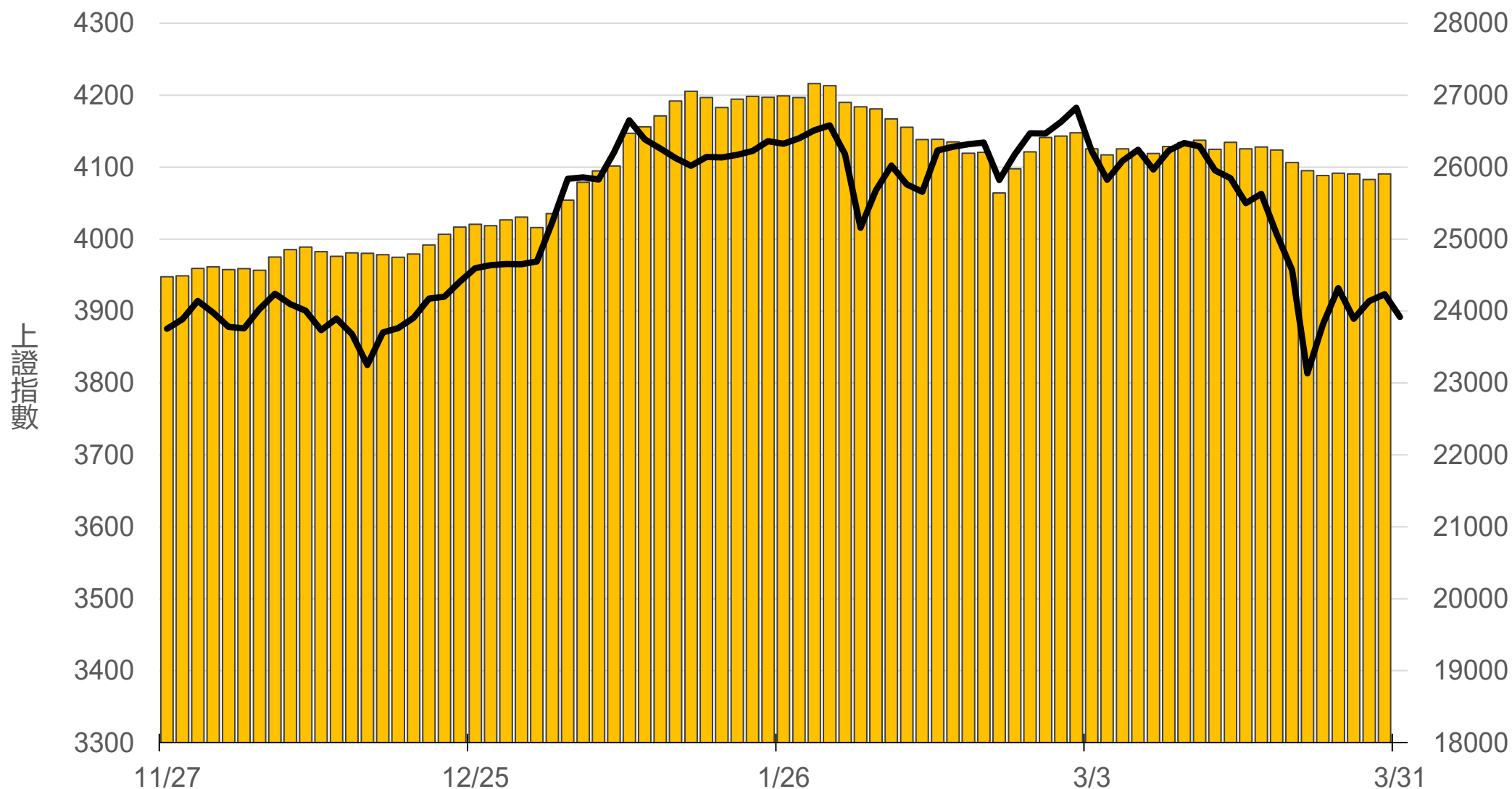
■ 昨日 ■ 5日 ■ 10日 ■ 20日 ■ 60日



滬深兩市融資餘額 (億人民幣)

僅更新至
前一日數據

25905.0



一般型ETF (單位: 張, 新台幣億元)

商品	收盤	漲跌	漲跌幅	成交量	金額	市值
元大上證50 (006206)	35.94	+0.19 ↑	0.53%	47	0.02	11.2
富邦上證180 (006205)	39.16	+0.20 ↑	0.51%	255	0.10	41.7
富邦中證500 (00783)	27.23	-0.15 ↓	0.55%	59	0.02	2.9
富邦深100 (00639)	15.51	+0.01 ↑	0.06%	590	0.09	19.2
群益深證中小 (00643)	17.63	-0.02 ↓	0.11%	1515	0.27	16.1
元大寶滬深 (0061)	22.96	-0.01 ↓	0.04%	176	0.04	25.2
復華滬深 (006207)	30.80	+0.07 ↑	0.23%	138	0.04	7.4
國泰A50 (00636)	26.76	+0.16 ↑	0.60%	672	0.18	31.5
富邦恆生國企 (00700)	17.10	-0.07 ↓	0.41%	408	0.07	6.5

槓桿及反向型ETF (單位: 張, 新台幣億元)

商品	收盤	漲跌	漲跌幅	成交量	金額	市值
富邦上證180正2 (00633L)	45.80	+0.31 ↑	0.68%	2116	0.97	77.4
富邦上證180反1 (00634R)	3.32	-0.01 ↓	0.30%	242	0.01	1.6
元大滬深300正2 (00637L)	19.01	+0.17 ↑	0.90%	24381	4.65	198.1
元大滬深300反1 (00638R)	7.16	0 -	0	659	0.05	2.0
國泰A50正2 (00655L)	31.98	+0.25 ↑	0.79%	1681	0.54	27.0
國泰A50反1 (00656R)	6.35	+0.03 ↑	0.47%	151	0.01	1.3
復華香港正2 (00650L)	16.08	-0.06 ↓	0.37%	3838	0.62	20.2
復華香港反1 (00651R)	5.51	+0.01 ↑	0.18%	432	0.02	1.9
富邦恆生國企正2 (00665L)	9.18	-0.10 ↓	1.08%	17615	1.63	47.2
富邦恆生國企反1 (00666R)	9.48	+0.08 ↑	0.85%	79	0.01	1.4

ETF期貨 (單位: 口)

商品	月份	收盤	漲跌	漲跌幅	成交量	OI	增減	
富邦上證180 (OAF)	04	39.18	+0.09	↑	0.23%	11	768	-4
	05	39.20	+0.09	↑	0.23%	0	44	0
元大上證50 (OBF)	04	36.19	+0.26	↑	0.72%	2	22	0
	05	35.98	0	-	0	0	1	0
國泰A50 (OJF)	04	26.75	+0.16	↑	0.60%	23	159	+3
	05	26.78	+0.16	↑	0.60%	2	70	0
富邦深100 (OKF)	04	15.41	-0.10	↓	0.64%	27	595	-9
	05	15.45	-0.12	↓	0.77%	2	64	+1
群益深中小 (OOF)	04	17.61	-0.06	↓	0.34%	20	81	+19
	05	17.60	-0.07	↓	0.40%	12	23	+12

A50晨報



永豐期貨股份有限公司 | 台北市重慶南路一段2號8樓 | 02-2381-1799 | 114年金管期總字第010號 | 顧問事業部

本研究報告純屬研究性質僅供參考，不保證其完整性及精確性，報告內容具時效性，邇後若有變更，本公司將不做預告或主動更新。交易人決策時應衡量自身需求與交易風險，並就交易結果自行負責，本公司恕不負任何法律責任，亦不作任何保證。未經授權，禁止任何形式抄襲、引用或轉載。