

台指期盤後快訊

永豐期貨顧問事業部編製



收盤行情表

2026年3月31日 星期二

合約	收盤	漲跌	漲跌幅	成交量	OI	OI增減
加權指數	31722.99	-795.17	-2.51%	8317.06	億元	
台指04	31954	-526	-1.62%	160329	71514	+895
台指05	32105	-490	-1.50%	1403	1424	+226
小台04	31954	-526	-1.62%	370181	33779	+2031
小台05	32105	-490	-1.50%	11718	3532	+525
微台04	31954	-526	-1.62%	432808	61442	+5942
微台05	32105	-490	-1.50%	20325	9954	+1192
電子04	1973.65	-37.70	-1.87%	776	508	-20
金融04	2396	+1.20	+0.05%	324	328	+14
非金04	13370	-312.00	-2.28%	58	88	-6

今日無台選結算

恐慌情緒蔓延 千家下跌大盤重挫2.45%

指數週二下跌795.17點，收在31722.99點，成交量8317.06億元。台指期下跌526點至31954點，正價差為231.01點。籌碼面部分，三大法人賣超986.64億元；而在台指期淨部位方面，三大法人淨多單增加673口至1061口，其中外資淨空單減少68口至-37214口；十大交易人中的特定法人全月份台指期淨空單減少301口至-2955口。

美股表現持續疲軟，市場對於通膨僵固與降息時程延後的擔憂加劇，加上地緣政治風險未解，導致全球資金避險情緒高漲。資金持續從風險資產撤退，中期修正的格局不僅確立，今日更有下跌加速的跡象。

這樣的外部壓力今日全面重擊台股。開盤後，加權指數直接跳空開低並一路急殺，盤中幾乎毫無抵抗力道，呈現階梯式下挫。權值股領跌之下，恐慌情緒迅速蔓延，上漲家數僅剩兩百餘家，下跌家數高達千家以上，顯示多頭疲弱，盤面恐慌情緒攀升。

盤中可以明顯感受到市場恐慌情緒出籠。終場加權指數狂瀉795.17點，收在今日相對低點的31722.99點，跌幅擴大至2.45%，確立收跌季線，成交量更上升至7924.51億元。這種「量增黑K」的弱勢格局，意味著短線仍有向下尋找支撐的空間。在未見明顯止跌訊號前，盤勢情緒悲觀，操作上務必嚴控資金水位，多看少做以避開主跌段風險。

選擇權未平倉量部分，04月W1大量區買權OI落在33000點，賣權最大OI落在29300點；月買權最大OI落在34500點，月賣權最大OI落在30400點。全月份未平倉量put/call ratio值由1.22下降至1.07。VIX指數下降0.55至37。外資台指期買權淨金額0.84億元；賣權淨金額1.71億元。整體選擇權籌碼面中性。（永豐期貨研調）

三大法人籌碼變化 單位：口 / 億元

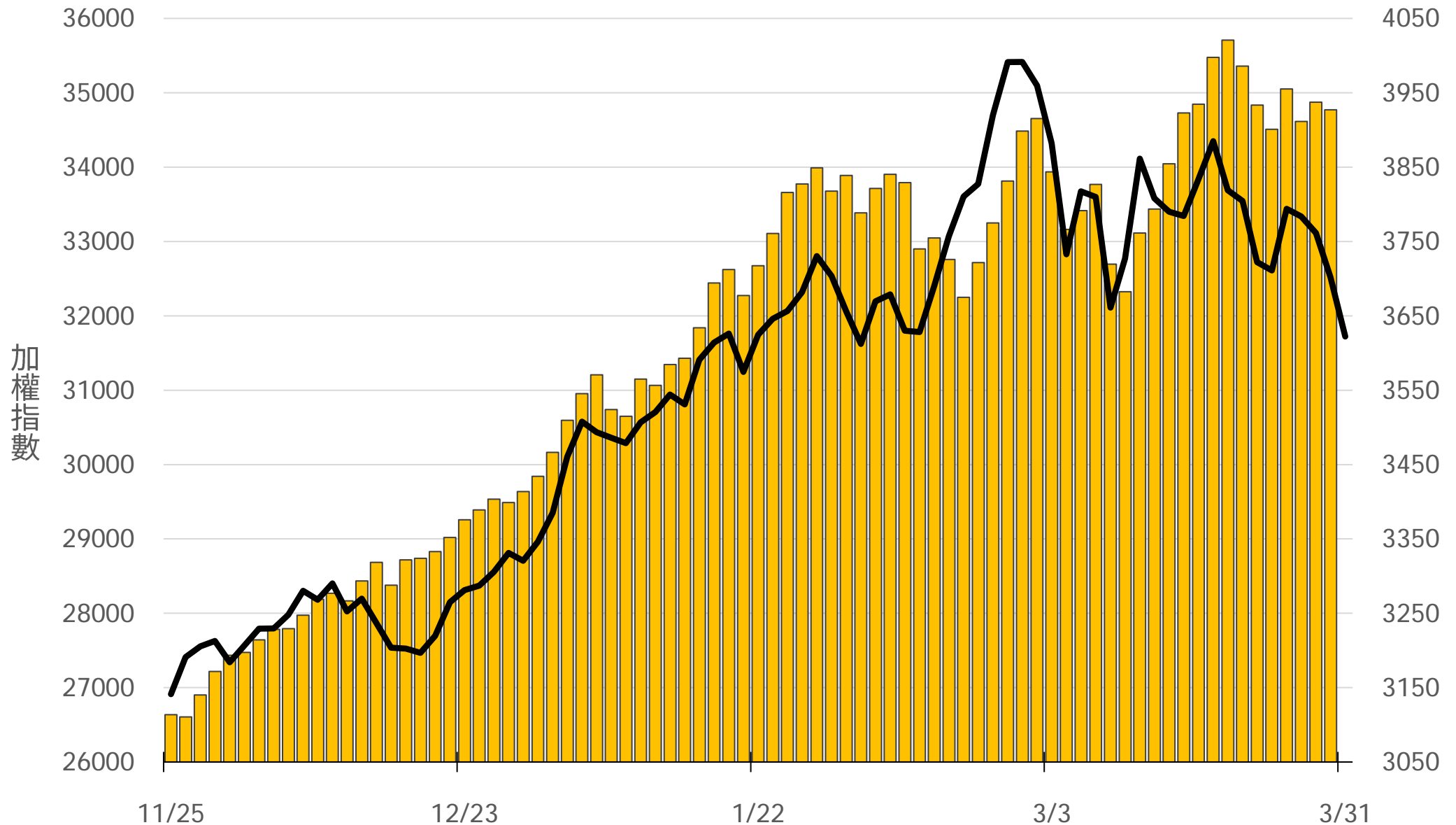
	現貨 (金額)	台指 (口數)	Call (口數)	Put (口數)	Call (金額)	Put (金額)
外資	-807.46	-37214 (+68)	-1594 (-805)	4997 (-369)	0.84 (-0.39)	1.71 (+0.19)
投信	+30.98	37655 (+185)	-77 (0)	131 (0)	0 (+0.01)	0.05 (+0.01)
自營	-210.16	620 (+420)	-3669 (-5097)	7459 (+249)	0.95 (+0.30)	1.29 (+0.20)
合計	-986.64	1061 (+673)	-5340 (-5902)	12587 (-120)	1.79 (-0.08)	3.05 (+0.40)

十大交易人期權淨部位(口)

	十大(特定人)		十大(非特定人)		全市場OI
	近月	其他月	近月	其他月	
台指	-960 (+477)	-1995 (-176)	-471 (-400)	1922 (+230)	85375 (+2109)
買權	-2205 (+35)	1474 (-661)	1913 (-195)	-4110 (-4083)	101029 (+24539)
賣權	-4576 (-172)	-4037 (-1367)	1272 (+102)	2730 (+4655)	107685 (+14145)

上市融資餘額(億元) 圖表僅更新至前一日數據

3927.1



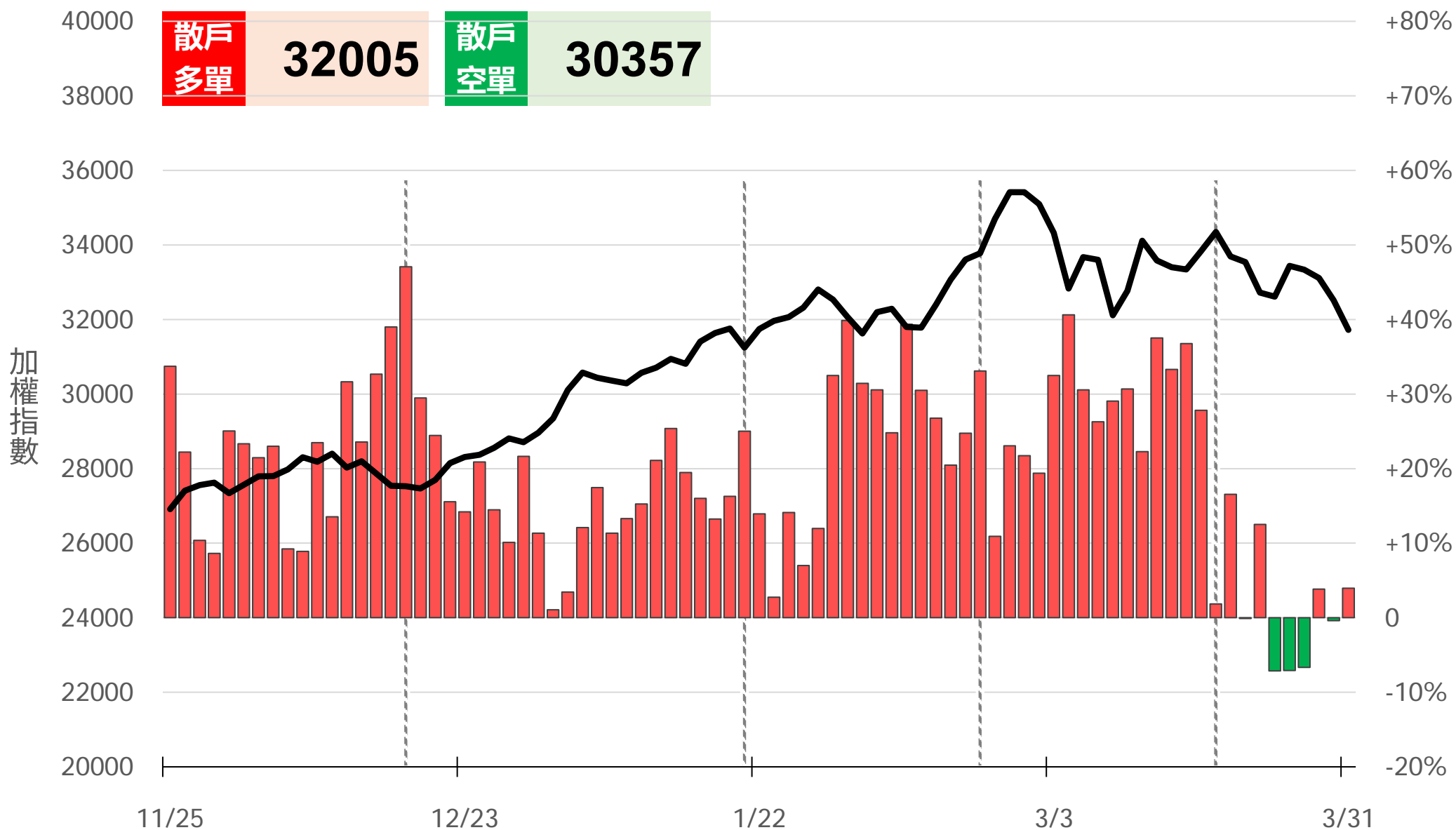
小台散戶多空比

散戶多單=全市場OI-三大法人多單(虛線為結算日)

散戶空單=全市場OI-三大法人空單

散戶多空比=(散戶多單-散戶空單)/全市場OI x 100%

+3.96%



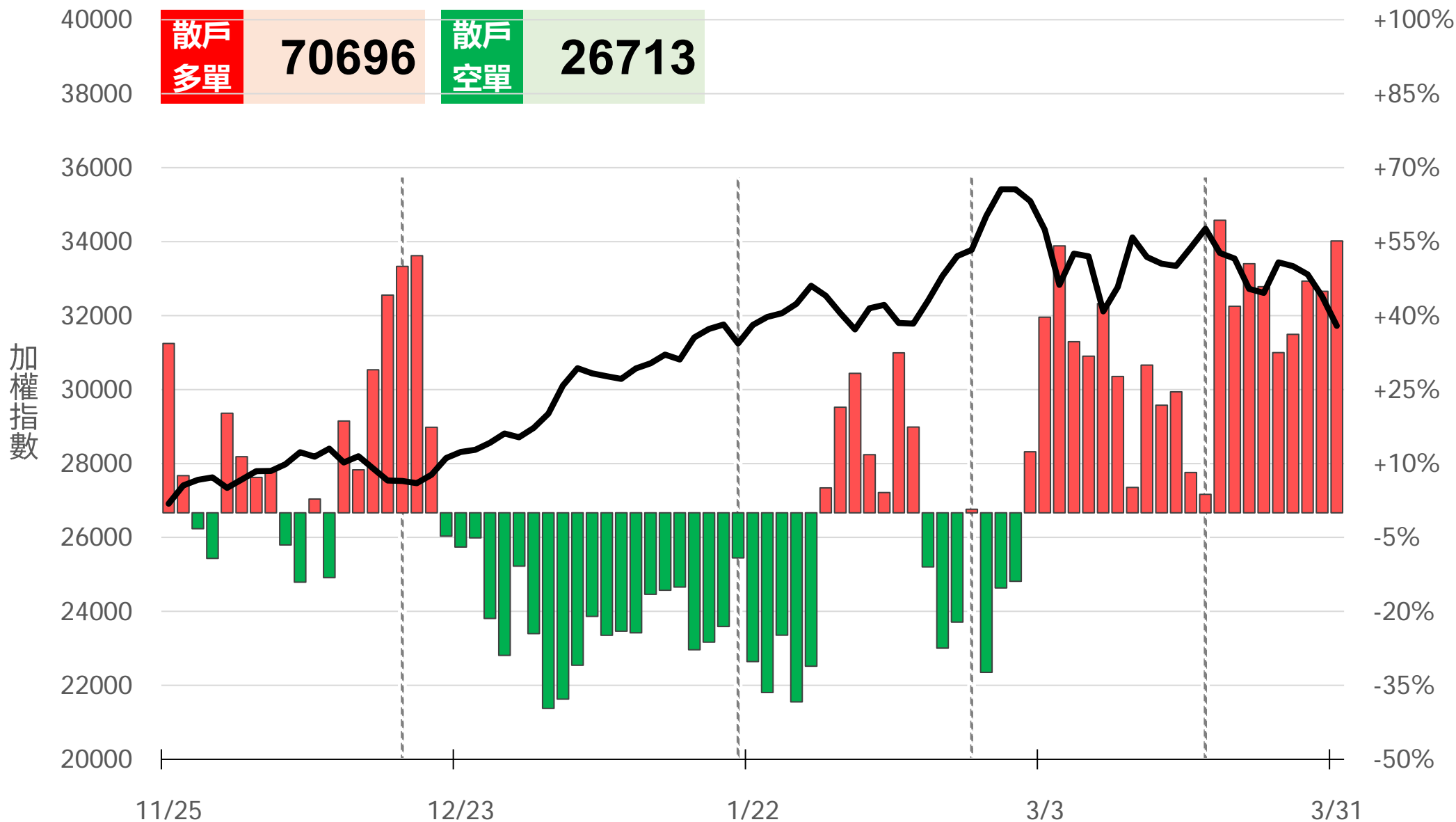
微台散戶多空比

散戶多單=全市場OI-三大法人多單(虛線為結算日)

散戶空單=全市場OI-三大法人空單

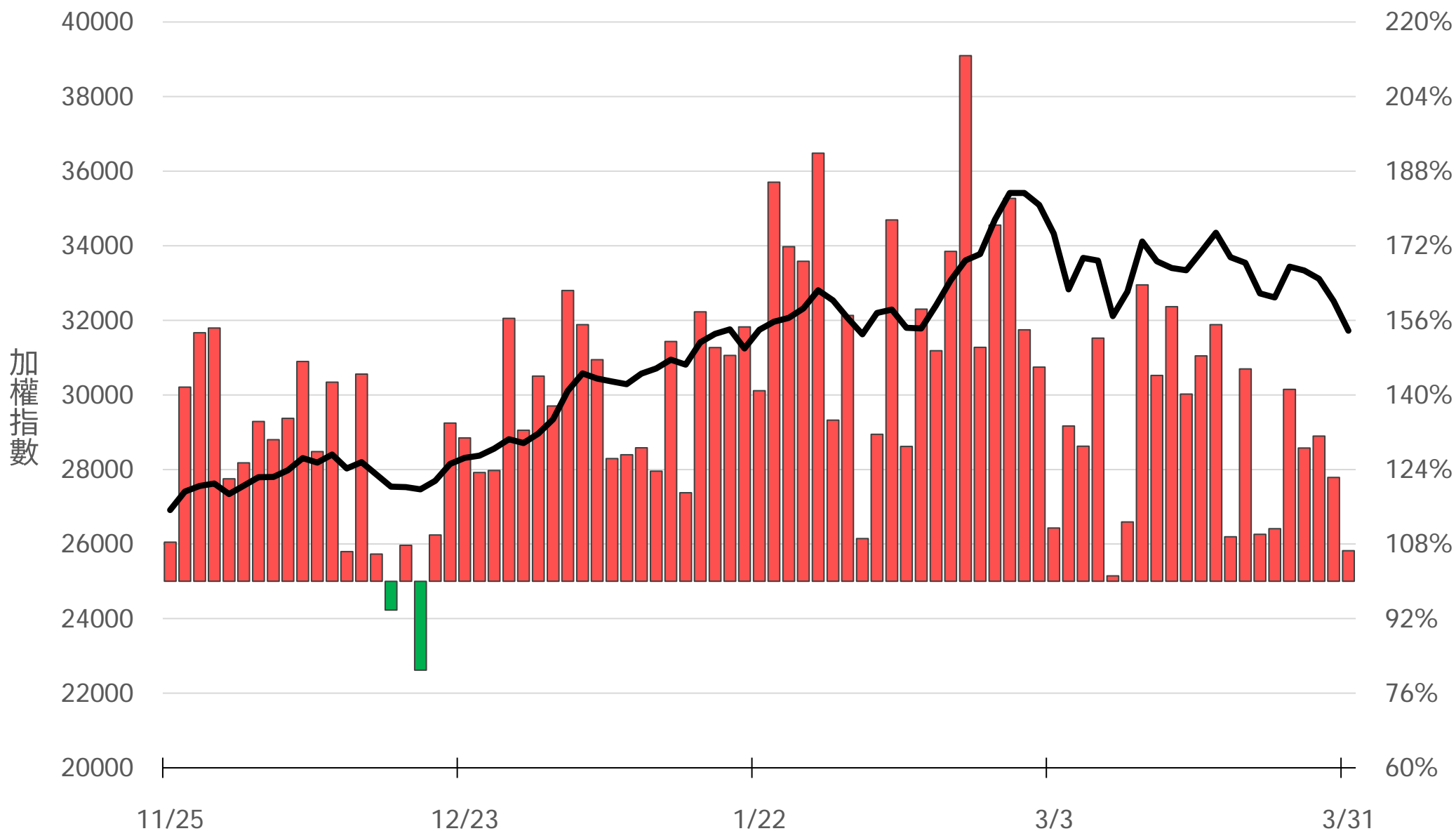
散戶多空比=(散戶多單-散戶空單)/全市場OI x 100%

+55.11%



Put/Call Ratio

106.59%



04月W1大量區

買權 33000
(2891口)

賣權 29300
(5210口)

(+1231) 1683	32500	745 (-52)
(+379) 508	32450	324 (-6)
(+763) 978	32400	628 (-35)
(+713) 759	32350	267 (-97)
(+813) 937	32300	431 (-45)
(+321) 377	32250	318 (+40)
(+625) 716	32200	1073 (+463)
(+273) 306	32150	298 (-11)
(+387) 429	32100	403 (-57)
(+286) 289	32050	293 (+46)
(+758) 804	32000	1525 (-241)
(+133) 133	31950	473 (+210)
(+372) 377	31900	966 (+309)
(+118) 119	31850	510 (+294)
(+246) 255	31800	1168 (+465)
(+56) 56	31750	564 (+141)
(+187) 199	31700	722 (+181)
(+23) 23	31650	816 (+265)
(+33) 37	31600	2508 (+230)
15	31550	152
(+10) 15	31500	1843 (+63)

Put

Call

04月F1大量區

買權 34500
(282口)

賣權 30400
(2614口)

(+20) 43	32500	Put	42	(+6)
(+2) 13	32450		21	(+1)
(+10) 22	32400		22	(-2)
(+10) 20	32350		14	(+3)
(+36) 56	32300		35	(+18)
(+12) 32	32250		50	(+10)
(+20) 31	32200		30	(+7)
(+31) 31	32150		42	(+3)
(+41) 41	32100		33	(-1)
(+28) 29	32050		17	(+2)
(+27) 29	32000		75	(+38)
(+59) 59	31950		55	(+50)
(+7) 8	31900		83	(+62)
- 2	31850		28	(+22)
(+1) 2	31800		77	(+68)
- 0	31750		90	(+80)
(+2) 2	31700	92	(+83)	
- 0	31650	50	(+45)	
- 0	31600	39	(+21)	
1	31550	2		
- 0	31500	71	(+11)	

Call

04月W2大量區

買權 34000
(1064口)

賣權 30000
(467口)

(-2) 15	32500	Put	44	(+15)
(+10) 20	32450		6	(+4)
(+6) 6	32400		24	-
(-4) 6	32350		14	(+12)
(+18) 19	32300		25	(+18)
(+41) 51	32250		24	(+20)
(+11) 13	32200		13	(+3)
(+5) 5	32150		7	(+4)
(+4) 5	32100		38	(+31)
- 1	32050		8	-
(+12) 13	32000		63	(+9)
- 3	31950		4	-
- 0	31900		3	(+1)
(+20) 20	31850		26	(+26)
(+3) 3	31800		26	(+21)
- 0	31750		1	(+1)
(+1) 2	31700	5	(+4)	
- 0	31650	1	(+1)	
- 0	31600	14	(-3)	
0	31550	0		
- 1	31500	15	(+2)	

Call

04月大量區

買權 35000
(2135口)

賣權 26500
(7430口)

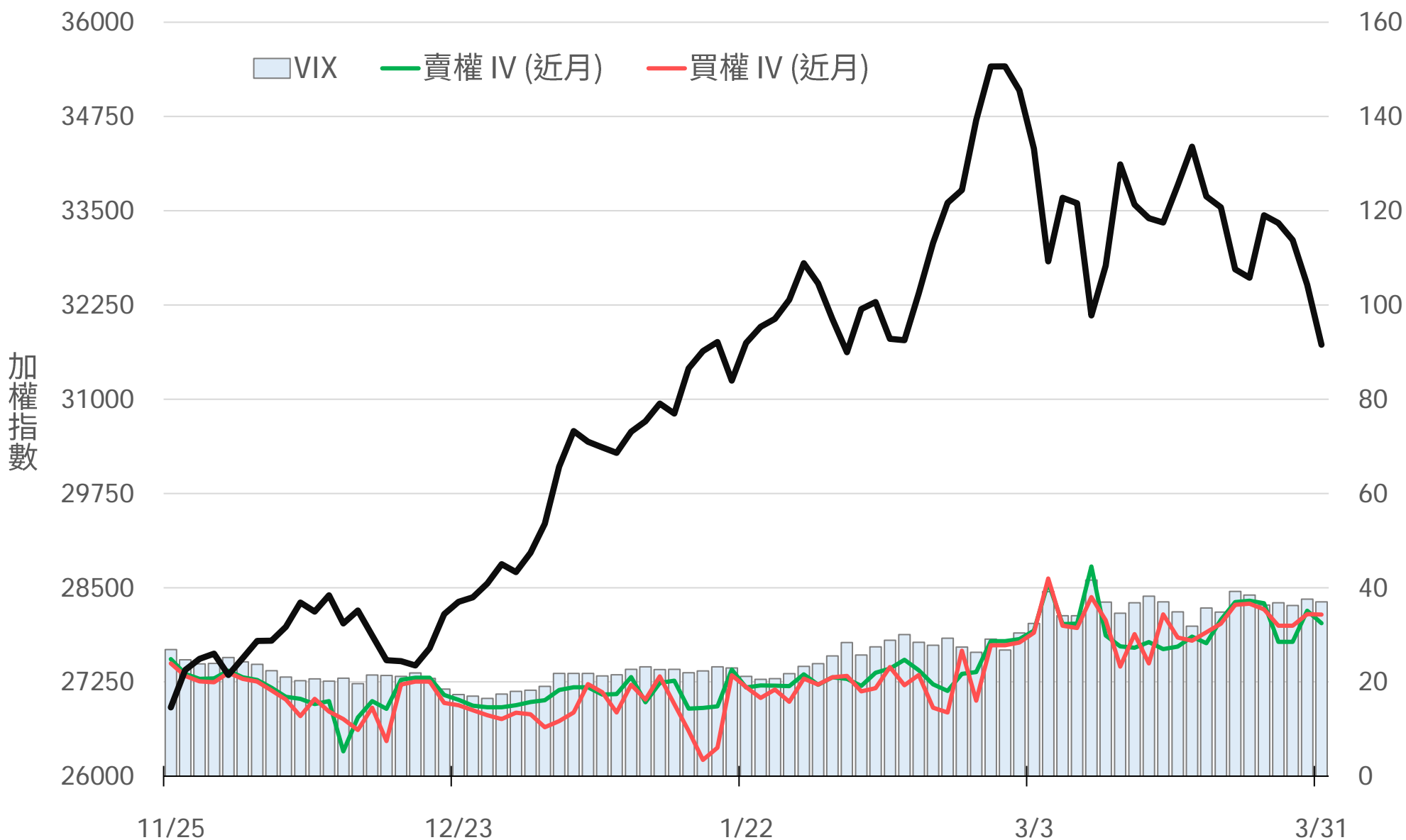
淨增口數	合約口數	買權口數	賣權口數	淨增口數
(+401)	418	33000	1386	(+1357)
(+152)	162	32900	219	(+217)
(+133)	133	32800	153	(+129)
(+77)	87	32700	271	(+269)
(+141)	142	32600	379	(+372)
(+179)	189	32500	1240	(+1236)
(+89)	91	32400	384	(+374)
(+91)	91	32300	852	(+849)
(+44)	45	32200	456	(+449)
(+39)	40	32100	174	(+166)
(+204)	205	32000	677	(+623)
(+49)	52	31900	147	(+143)
(+34)	34	31800	461	(+459)
(+10)	10	31700	146	(+146)
(+8)	8	31600	136	(+131)
(+15)	15	31500	302	(+302)
(+4)	5	31400	119	(+118)
(+2)	2	31300	85	(+85)
(+1)	1	31200	130	(+113)
	5	31100	112	
-	8	31000	705	(+692)

Put

Call

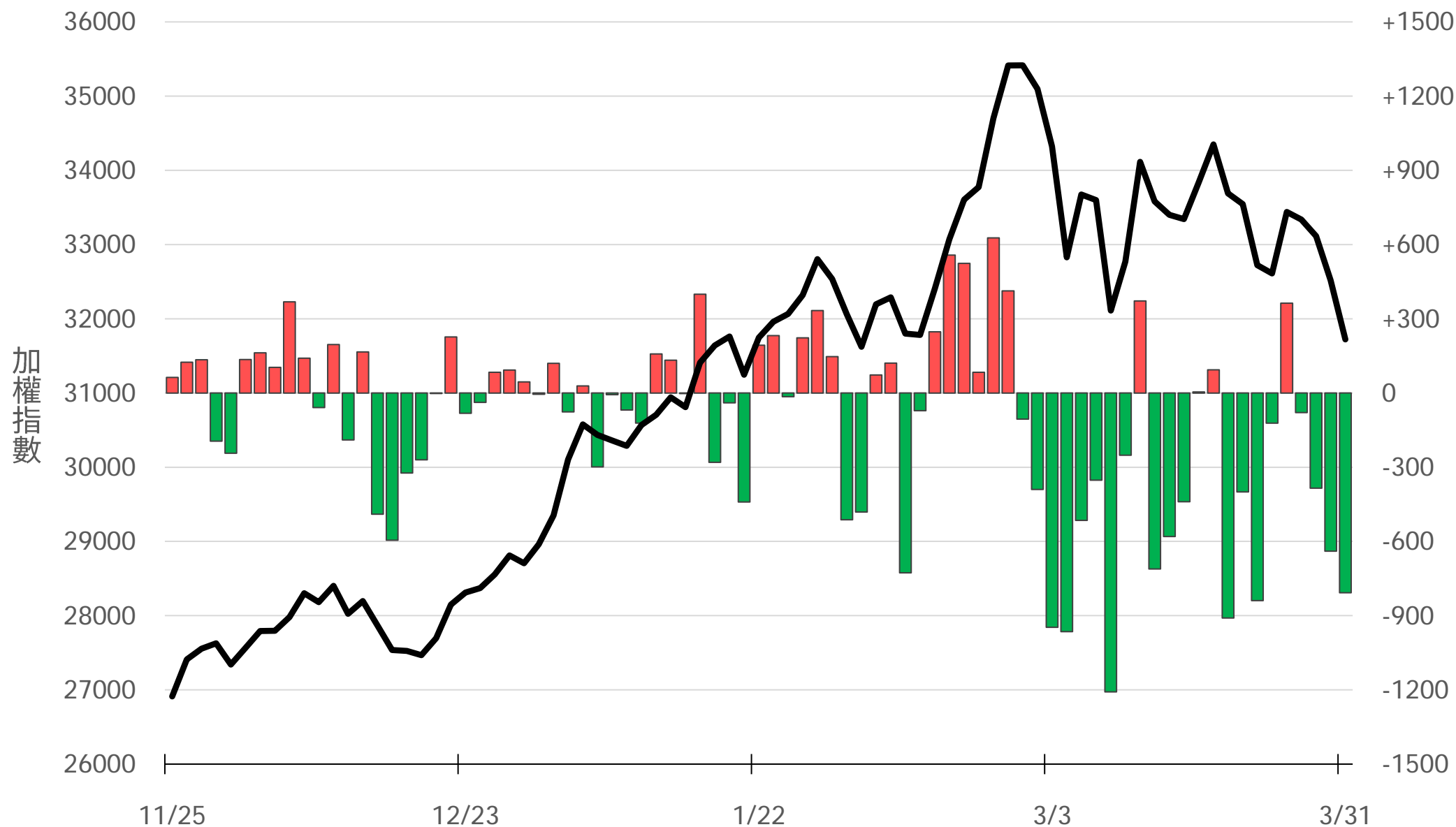
台指選波動度

VIX ▼ 37.00 買權 IV ▼ 34.27
賣權 IV ▼ 32.46



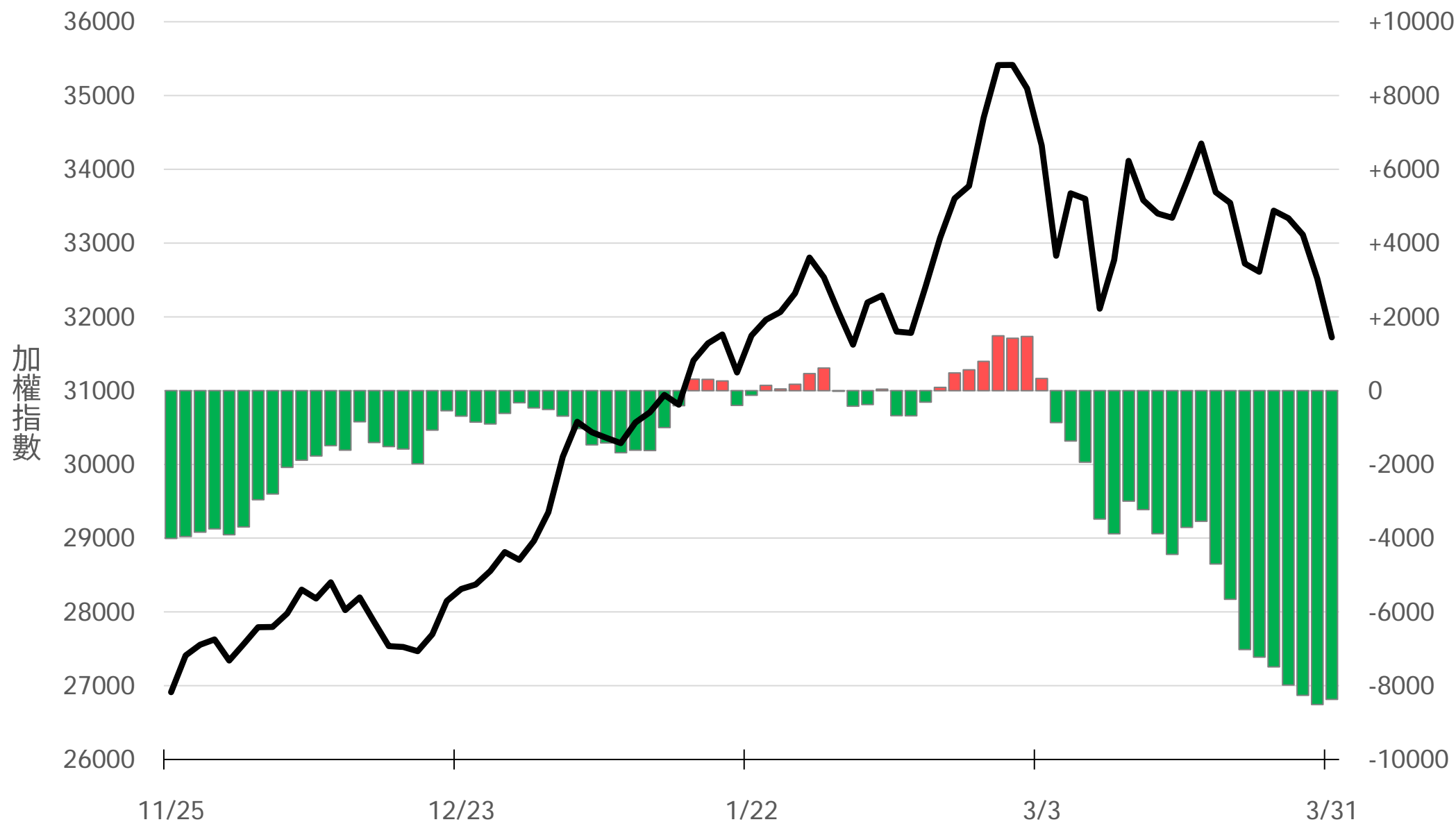
外資買賣超(億元)

-807.46



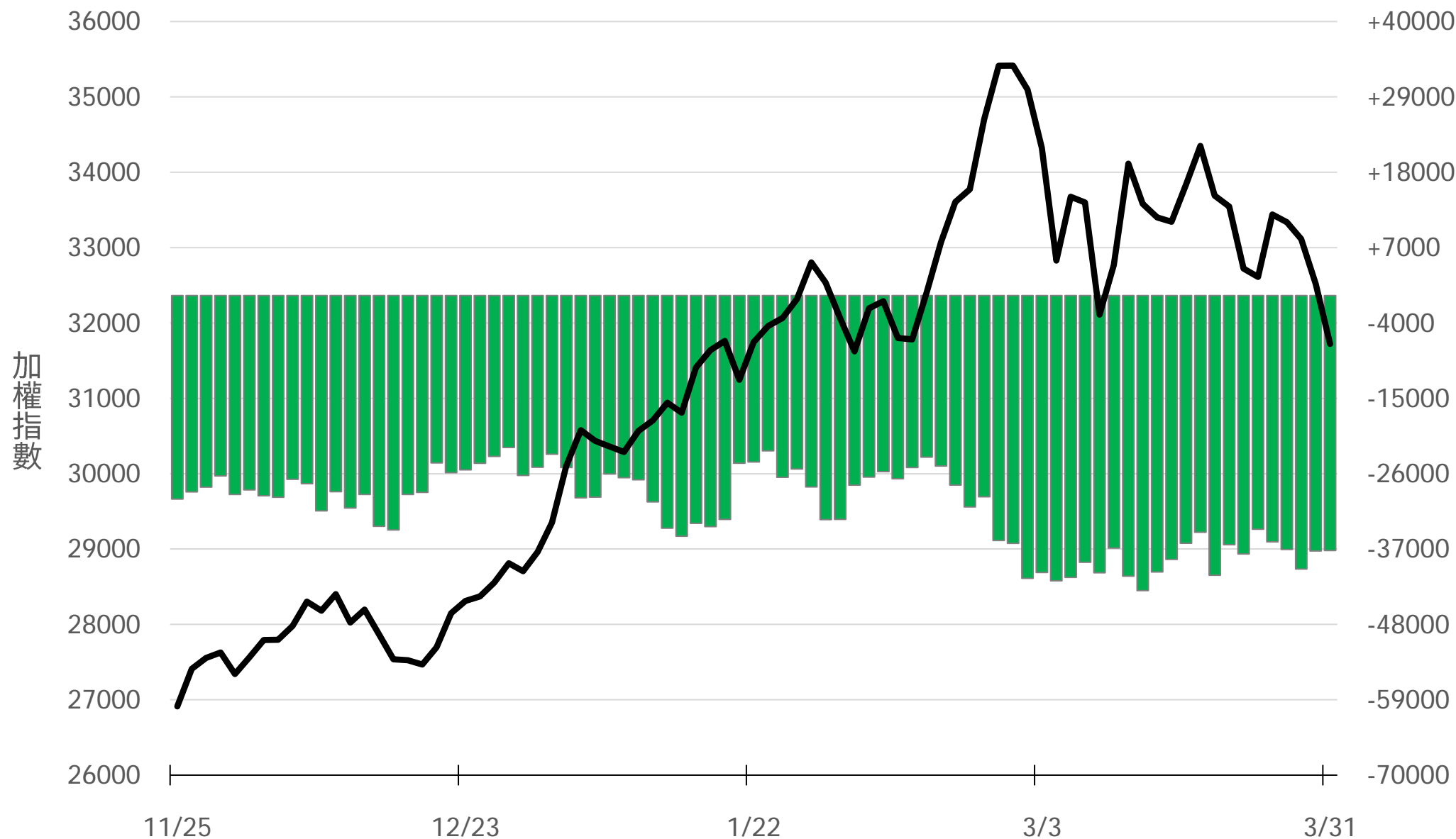
外資近20日累計買賣超(億元)

-8370.94



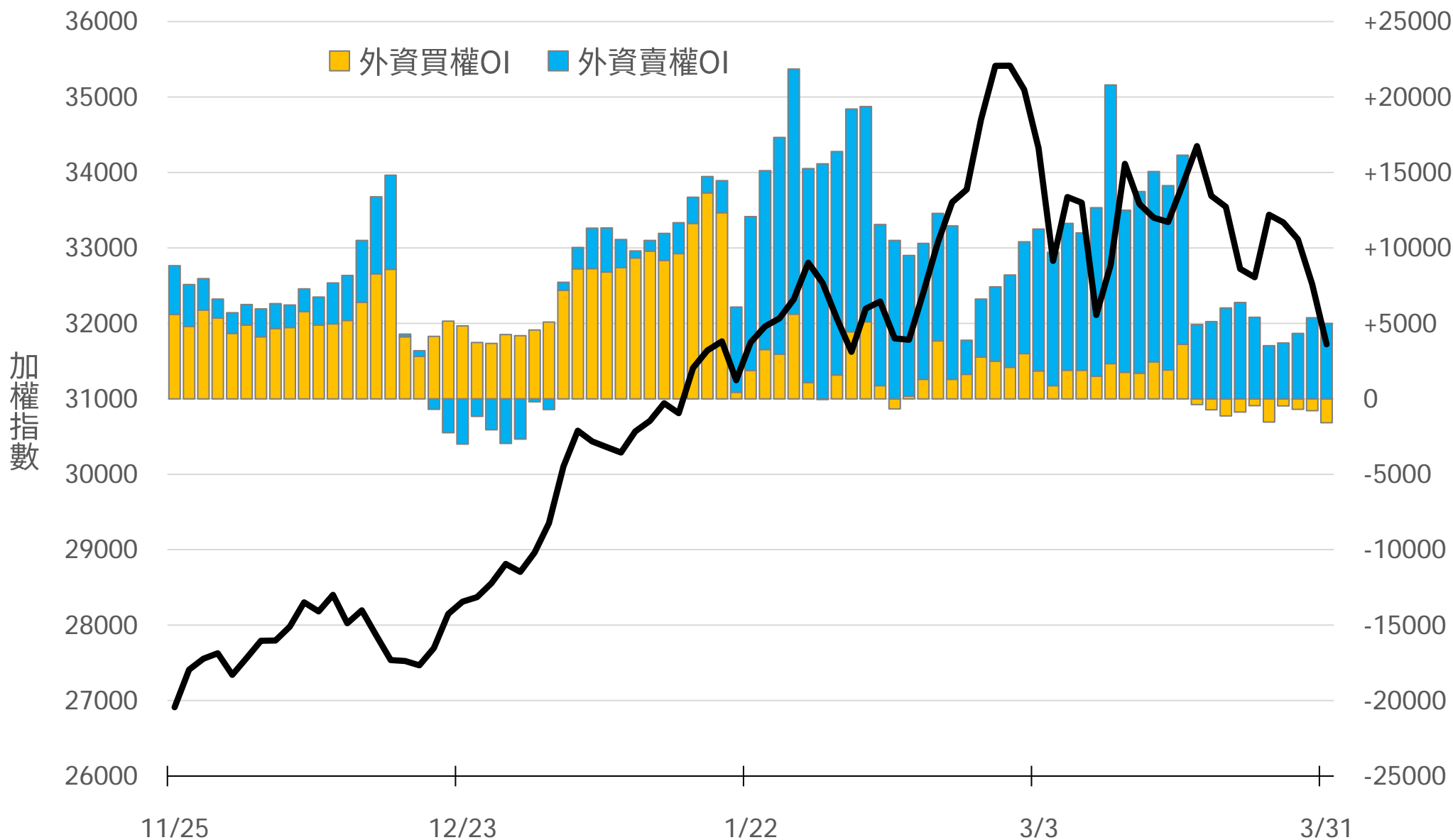
外資台指期O(口)

-37214



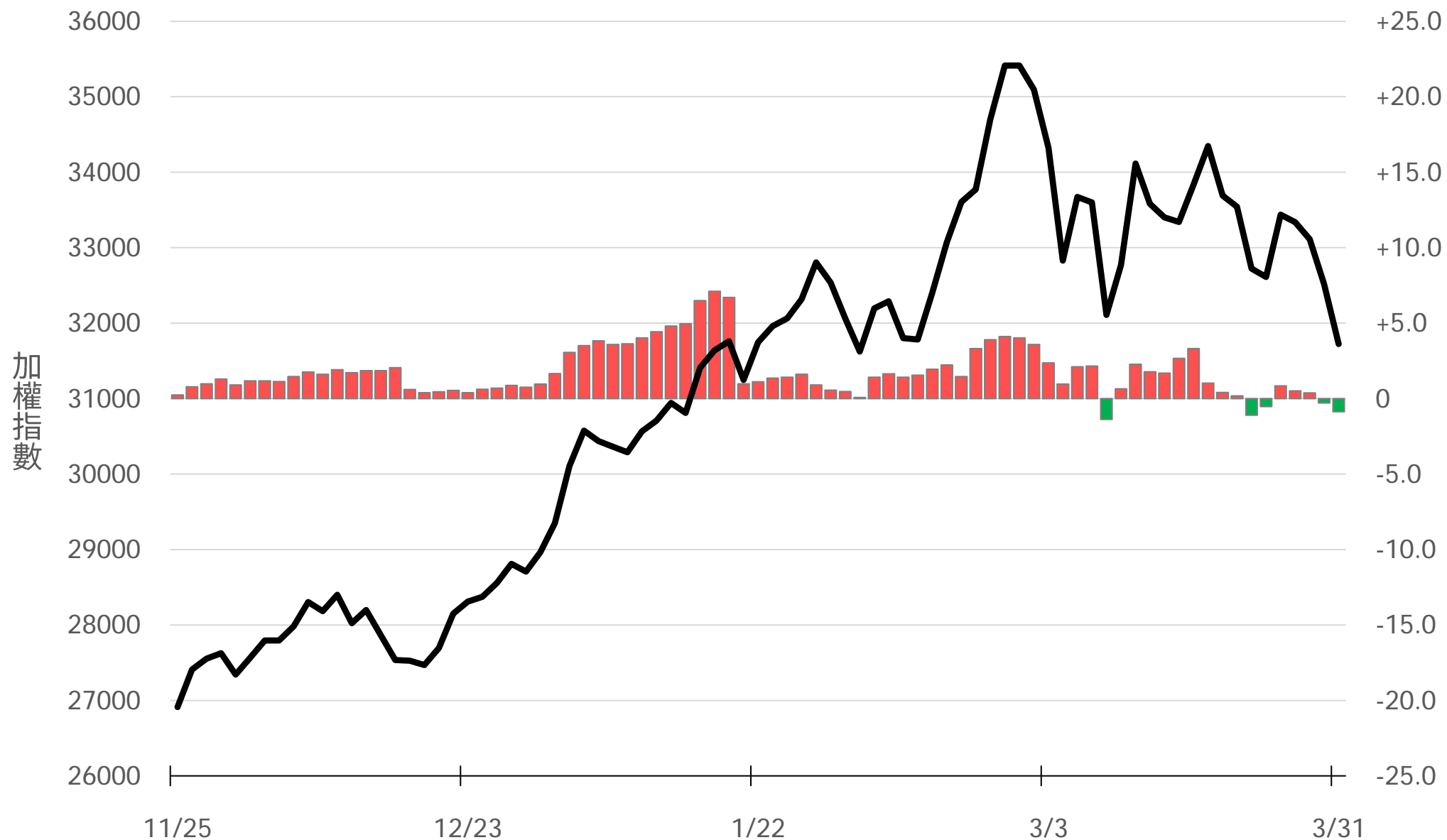
外資選權OI(口) 0軸以上為買方, 以下為賣方

買權 -1594
賣權 +4997



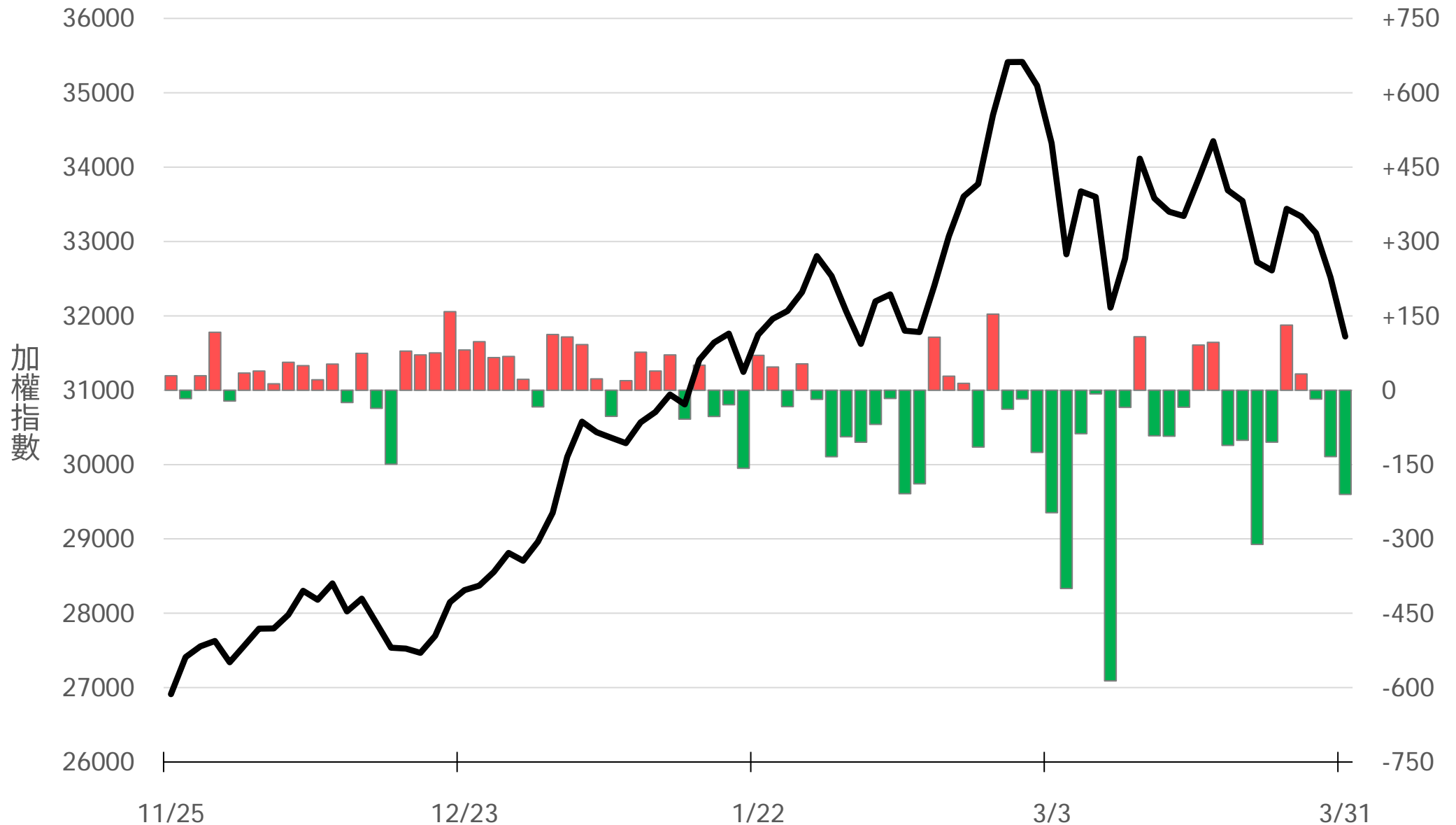
外資選權OI淨金額(億元)

-0.87



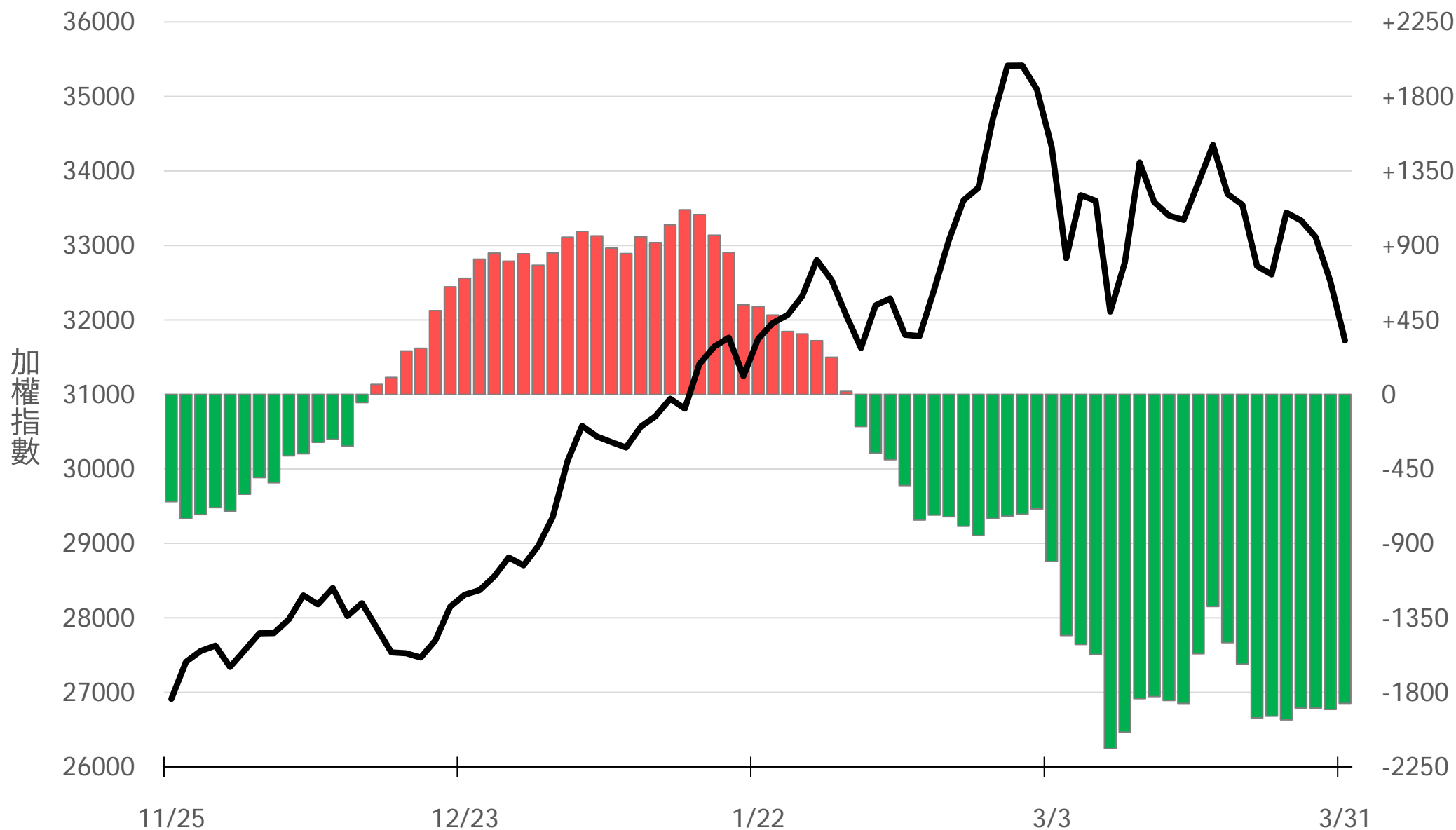
自營買賣超(億元)

-210.16



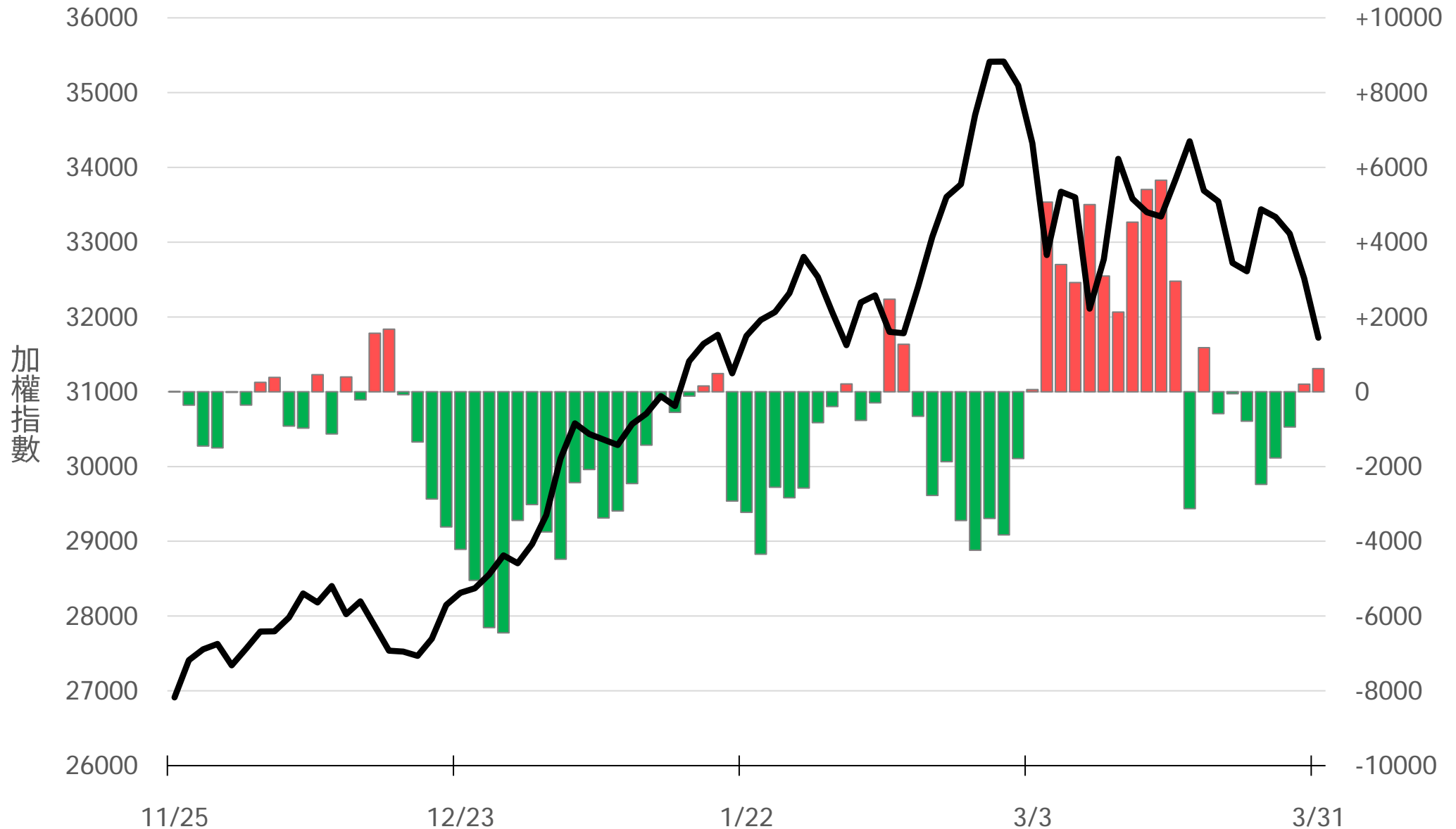
自營近20日累計買賣超(億元)

-1866.19



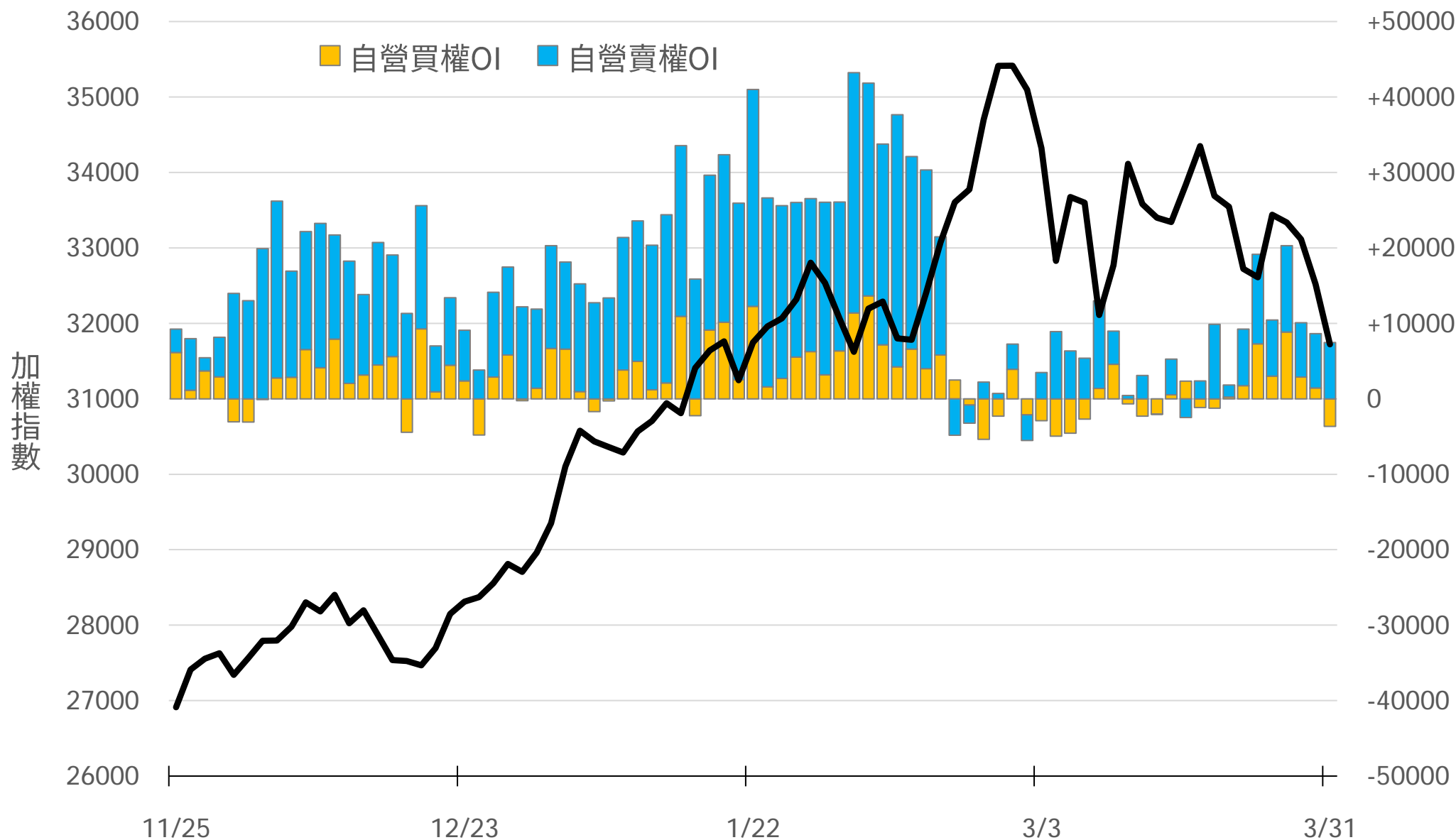
自營台指期I(口)

+620



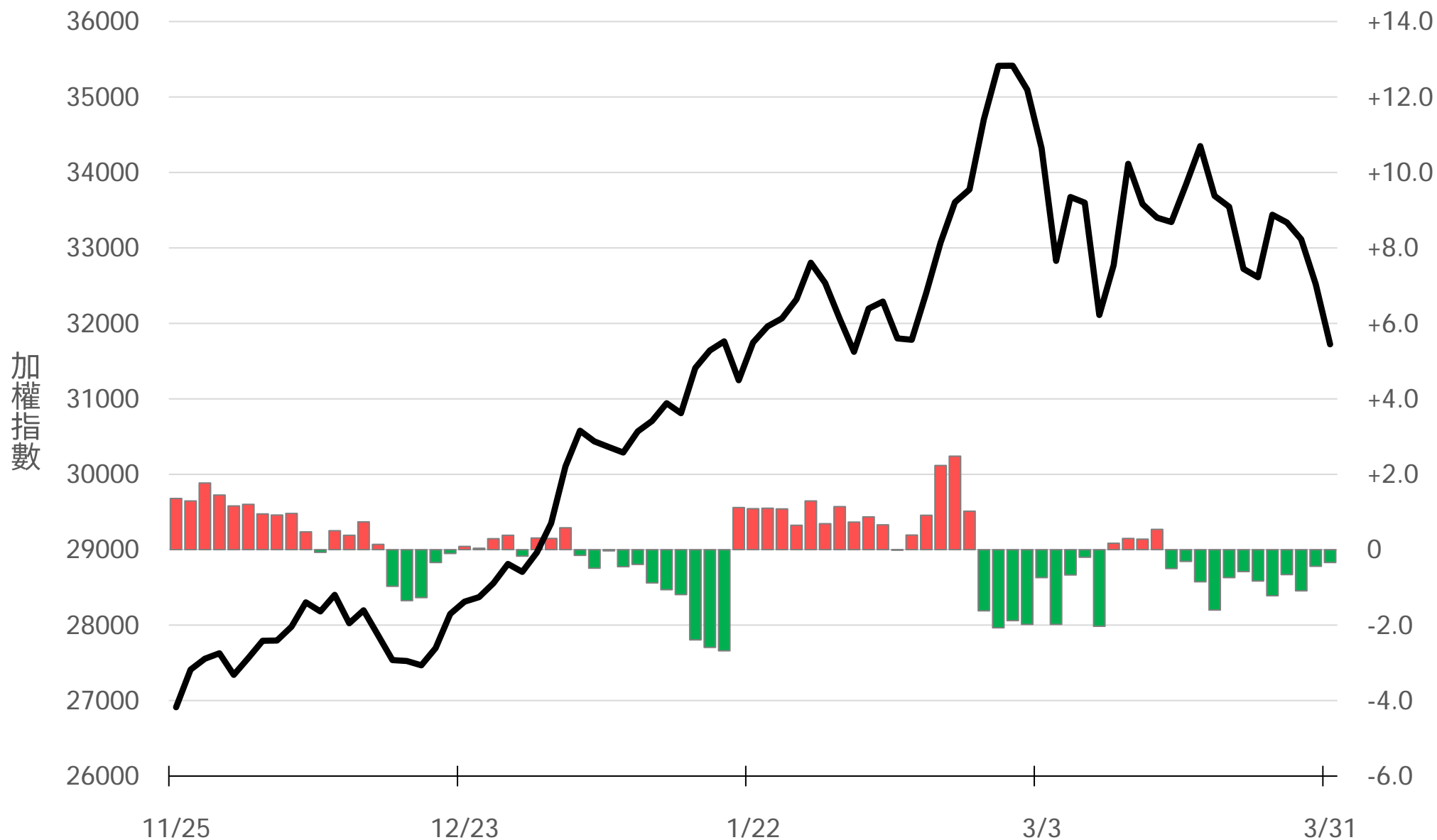
自營選權OI(口) 0軸以上為買方，以下為賣方

買權 **-3669**
賣權 **+7459**



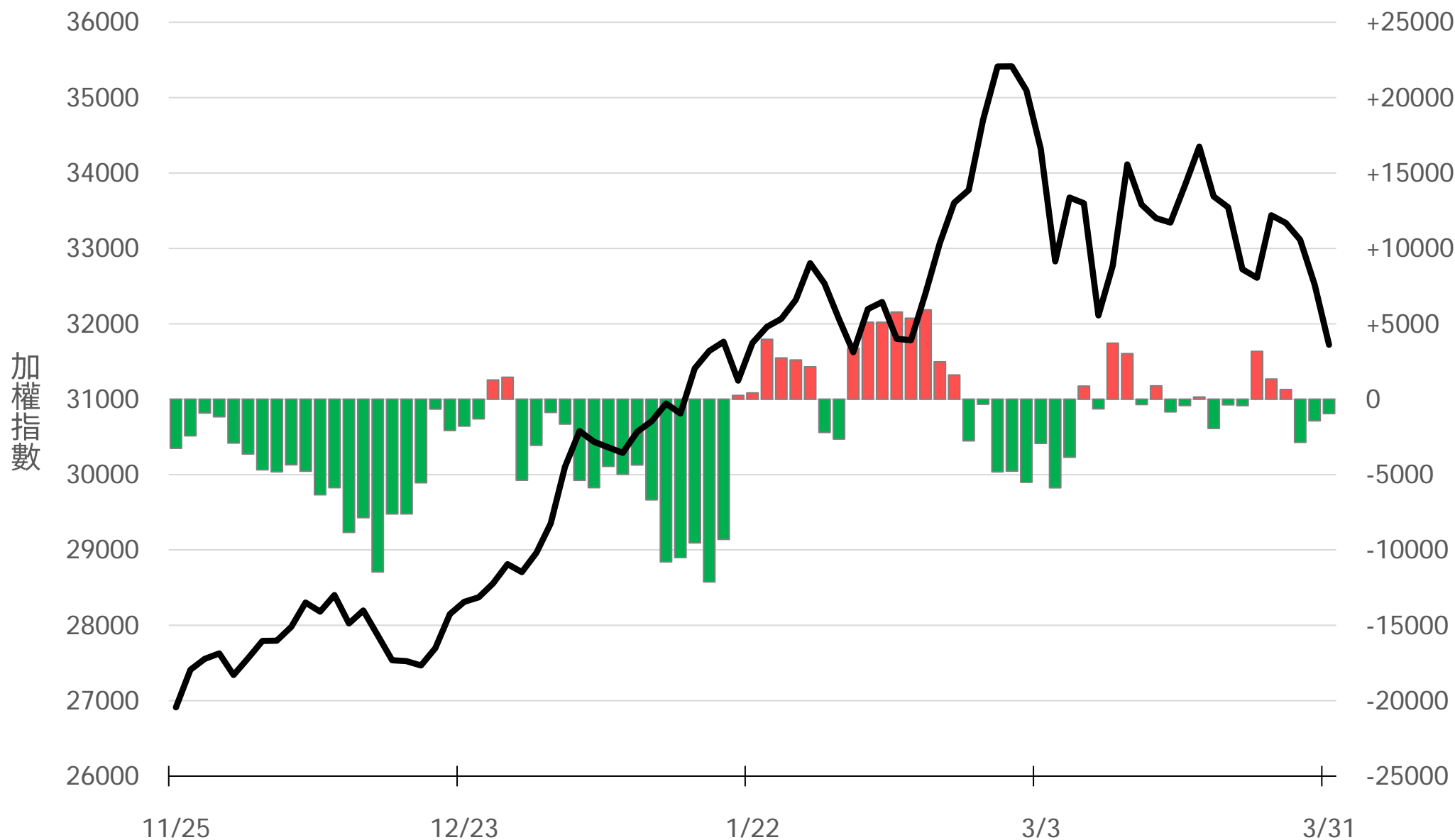
自營選權OI淨金額(億元)

-0.34



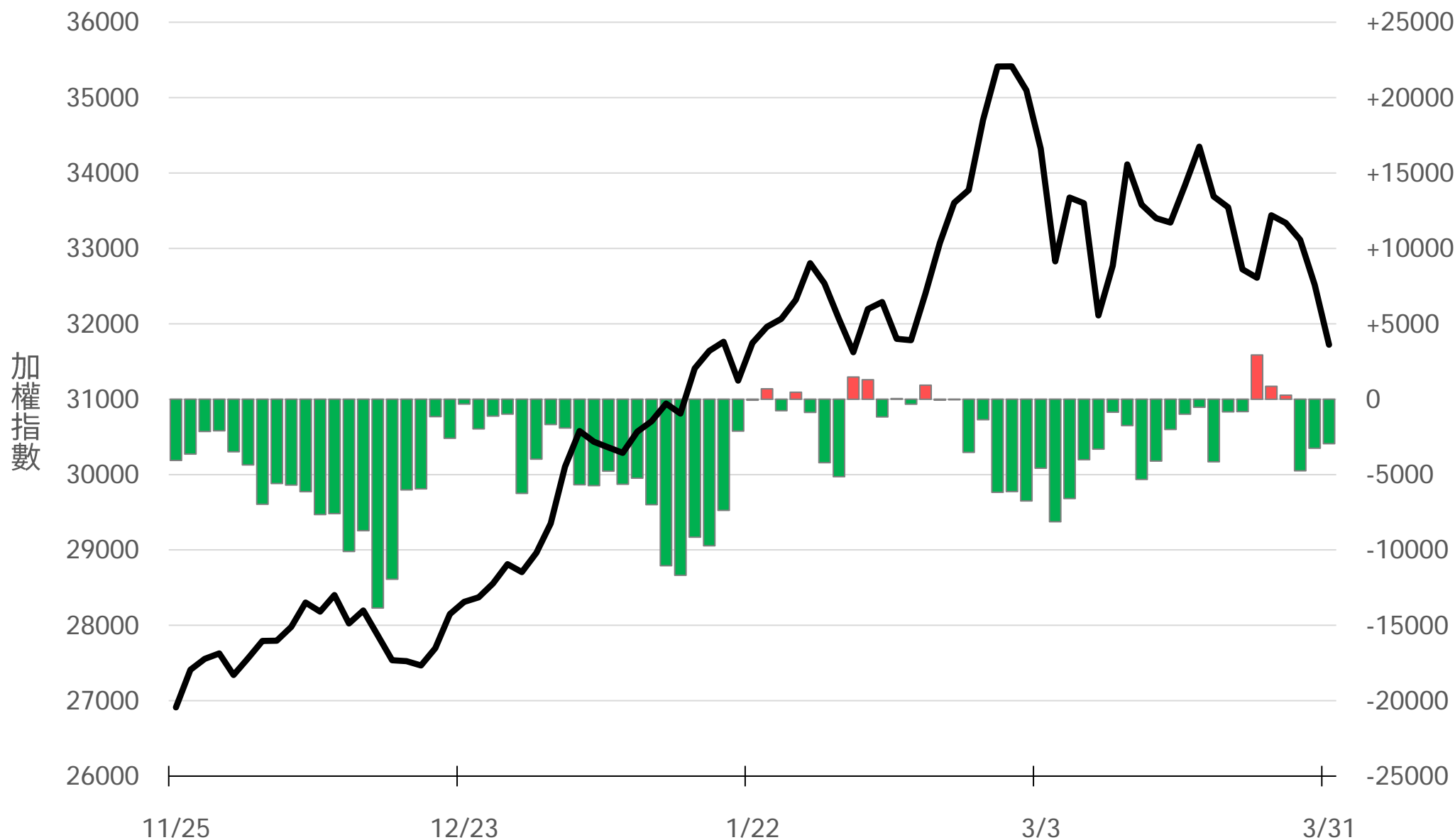
十特近月台指期OI(口)

-960



十特全月台指期OI(口)

-2955



十特近月選權OI(口)

0軸以上為買方

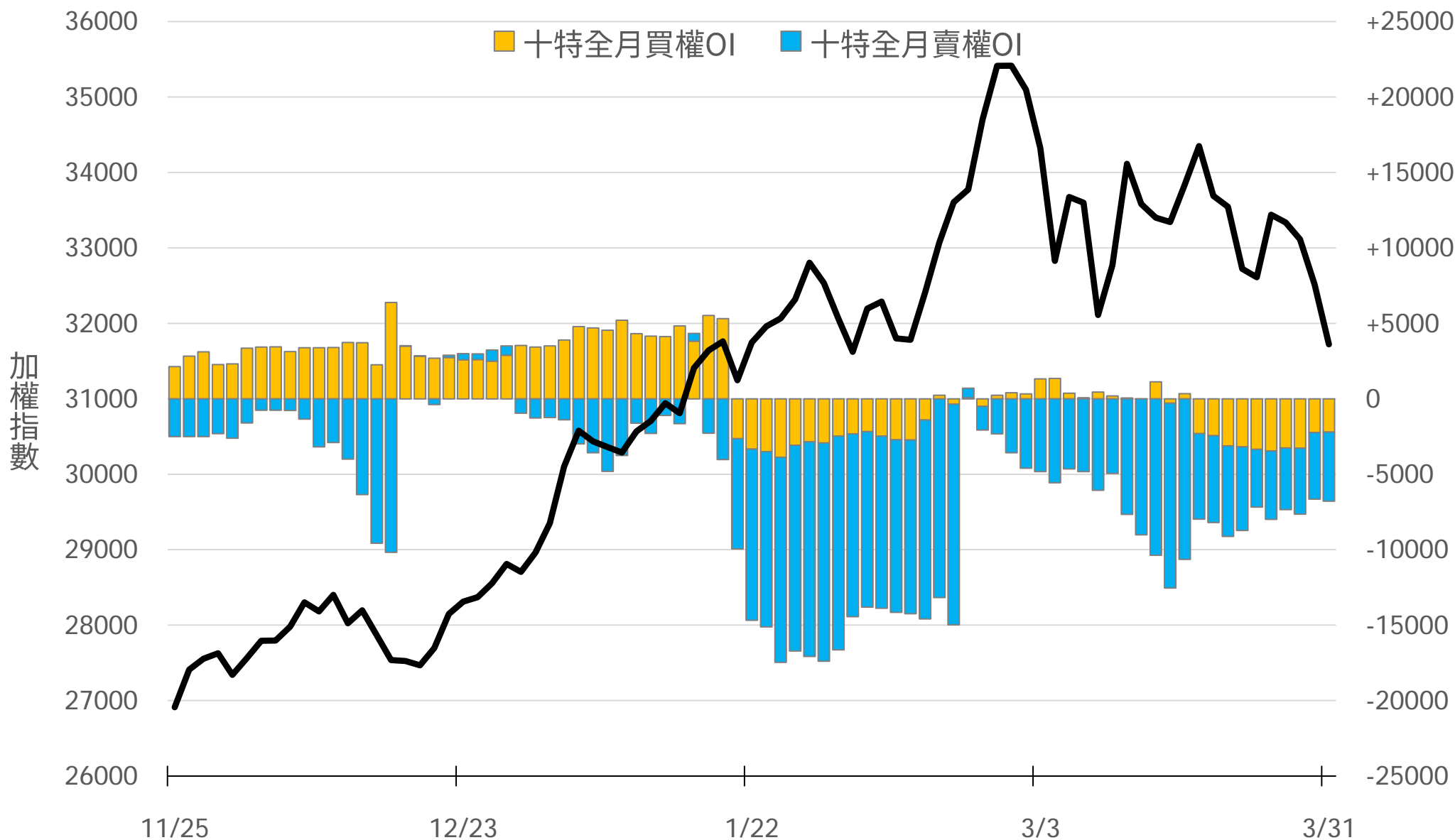
0軸以下為賣方

買權

賣權

-2205

-4576



十特全月選權OI(口)

0軸以上為買方

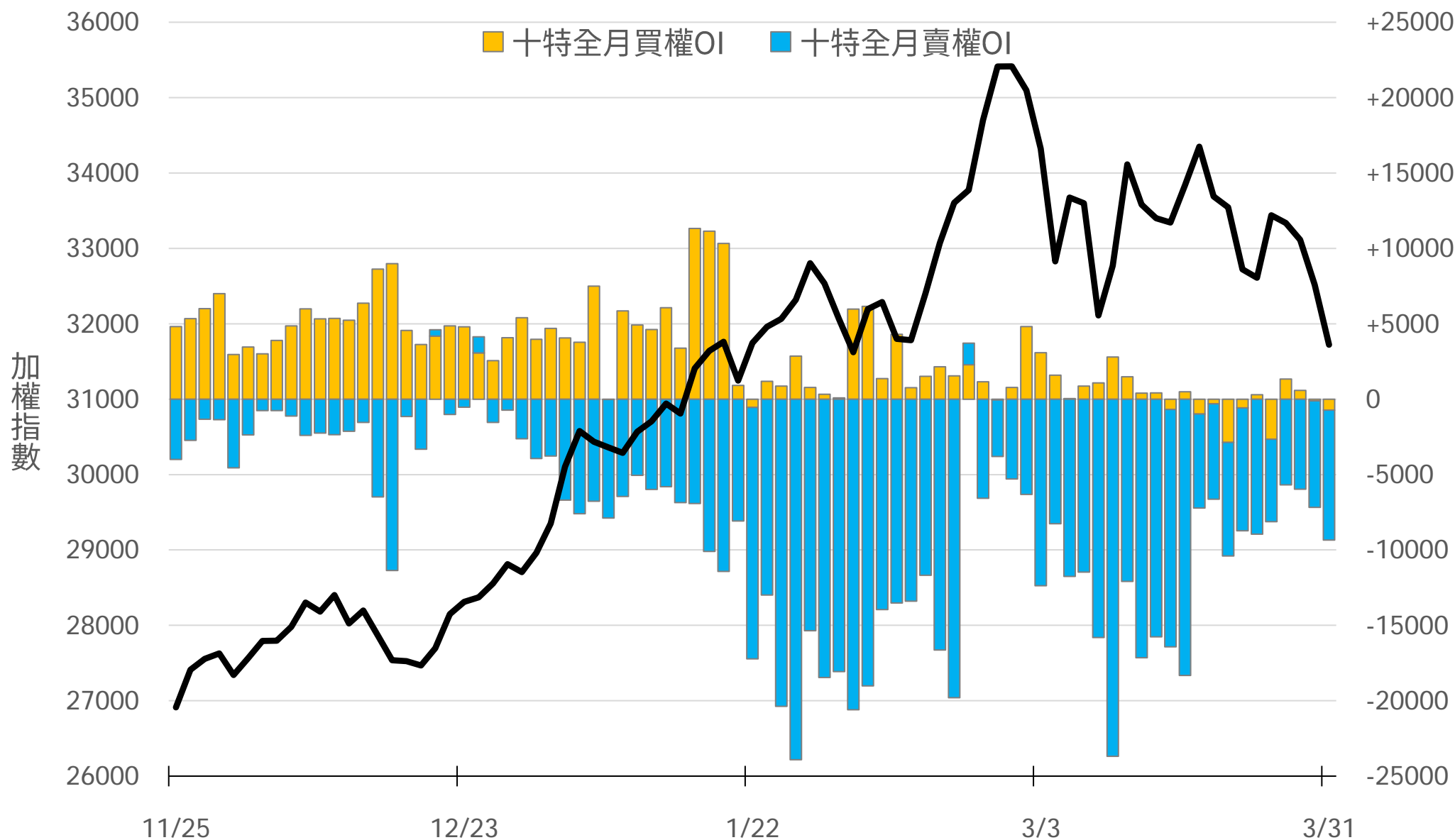
0軸以下為賣方

買權

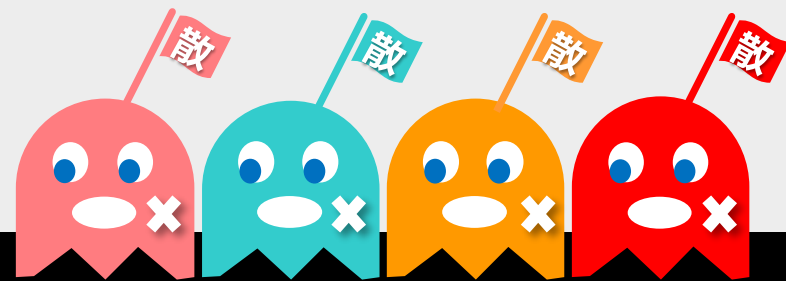
賣權

-731

-8613



台指期盤後快訊



永豐期貨股份有限公司 | 台北市重慶南路一段2號8樓 | 02-2381-1799 | 114年金管期總字第010號 | 顧問事業部

本研究報告純屬研究性質僅供參考，不保證其完整性及精確性，報告內容具時效性，邇後若有變更，本公司將不做預告或主動更新。交易人決策時應衡量自身需求與交易風險，並就交易結果自行負責，本公司恕不負任何法律責任，亦不作任何保證。未經授權，禁止任何形式抄襲、引用或轉載。