

加權指數

31722.99

▼ 795.17 ( 2.51% )  
成交金額 8317.06 億

三大法人買賣超 (億)

-986.64

外資買賣超 (億)

-807.46

投信買賣超 (億)

+30.98

自營買賣超 (億)

-210.16

外資台指淨未平倉 (口)

-37214

外資台指淨未平倉增減 (口)

+68

外資買權淨未平倉 (口)

-1594

外資買權淨未平倉增減 (口)

-805

外資賣權淨未平倉 (口)

+4997

外資賣權淨未平倉增減 (口)

-369

散戶小台淨未平倉 (口)

+1648

散戶小台淨未平倉增減 (口)

+1802

散戶微台淨未平倉 (口)

+43983

散戶微台淨未平倉增減 (口)

+11383

小台散戶多空比

-0.39% ↗ +3.96%

微台散戶多空比

+44.91% ↗ +55.11%

全市場Put/Call Ratio

122.29% ↘ 106.59%

VIX指標

37.55 ↘ 37.00

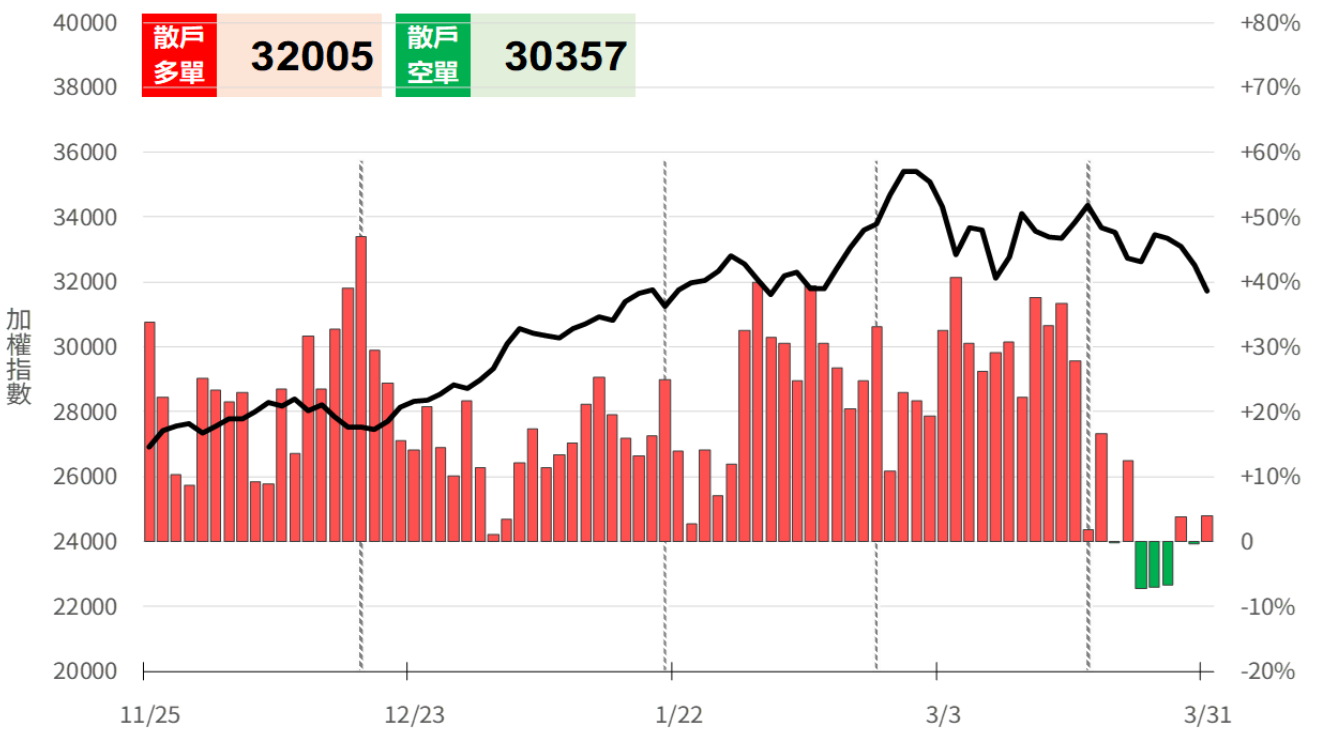
備註：散戶小台多空比 = 散戶小台淨未平倉 / 小台全市場OI x 100%

永豐期貨股份有限公司 | 台北市重慶南路一段2號8樓 | 02-2381-1799 | 114年金管期總字第010號 | 顧問專業部  
本研究報告純屬研究性質僅供參考，不保證其完整性及精確性，報告內容具時效性，遷後若有變更，本公司將不做預告或主動更新。交易人決策時應衡量自身需求與交易風險，並就交易結果自行負責，本公司恕不負任何法律責任，亦不作任何保證。未經授權，禁止任何形式抄襲、引用或轉載。

小台散戶多空比

散戶多單 = 全市場OI - 三大法人多單 (虛線為結算日)  
散戶空單 = 全市場OI - 三大法人空單  
散戶多空比 = (散戶多單 - 散戶空單) / 全市場OI x 100%

+3.96%



微台散戶多空比

散戶多單 = 全市場OI - 三大法人多單 (虛線為結算日)  
散戶空單 = 全市場OI - 三大法人空單  
散戶多空比 = (散戶多單 - 散戶空單) / 全市場OI x 100%

+55.11%

