

台指期晨報

永豐期貨顧問事業部編製



夜盤期權籌碼 (單日交易淨部位, 單位: 口/億元)

	大台 (口數)	小台 (口數)	微台 (口數)	大台+ 小台/4+ 微台/20	Call (口數)	Put (口數)	Call (金額)	Put (金額)
外資	+833	-1784	-2002	+286.9	-249	+551	-0.071	+0.054
投信	0	0	0	0	0	0	0	0
自營	+192	-422	-6288	-227.9	-1049	+942	-0.085	+0.098
合計	+1025	-2206	-8290	+59	-1298	+1493	-0.156	+0.152

歐美收盤行情表

標的	收盤	漲跌	漲跌幅	今年以來	0% (52週低)	↔	100% (52週高)
道瓊指數	45216.14	+49.50	+0.11%	-5.9%			62%
標普五百	6343.72	-25.13	-0.39%	-7.3%			70%
那斯達克	20794.64	-153.72	-0.73%	-10.5%			65%
費城半導	7142.3339	-315.34	-4.23%	+0.8%			73%
羅素2000	2414.0058	-35.69	-1.46%	-2.7%			68%
美元指數	100.57	+0.42	+0.42%	+2.3%			57%
VIX指數	30.61	-0.44	-1.42%	+104.8%	37%		
時報金融	10132.27	+164.92	+1.65%	+2.0%			76%
法國CAC	7772.4501	+70.50	+0.92%	-4.6%			54%
德國DAX	22562.8808	+262.13	+1.18%	-7.9%			58%

亞洲收盤行情表

標的	收盤	漲跌	漲跌幅	今年以來	0% (52週低)	↔	100% (52週高)
加權指數	32518.16	-594.43	-1.80%	+12.3%			83%
日經指數	51885.85	-1487.22	-2.79%	+3.1%			74%
韓國指數	5277.2998	-161.57	-2.97%	+25.2%			74%
上證指數	3923.2869	+9.56	+0.24%	-1.1%			76%
恆生指數	24750.79	-201.09	-0.81%	-3.4%			62%
海峽指數	4897.26	-0.92	-0.02%	+5.4%			91%
印度指數	22331.4	-488.20	-2.14%	-14.5%	13%		
印尼指數	7091.67	-5.39	-0.08%	-18.0%	37%		
泰國指數	1449.62	+2.57	+0.18%	+15.1%			81%
越南指數	1662.54	-10.26	-0.61%	-6.8%			70%

重要美股表現

標的	收盤	漲跌	漲跌幅	標的	收盤	漲跌	漲跌幅
蘋果	246.63	-2.17	-0.87%	高通	127.07	-0.04	-0.03%
亞馬遜	200.95	+1.61	+0.81%	美光	321.8	-35.42	-9.92%
谷歌	273.5	-0.84	-0.31%	特斯拉	355.28	-6.55	-1.81%
臉書	536.38	+10.66	+2.03%	美孚石油	171.47	+0.48	+0.28%
奈飛	92.97	-0.46	-0.49%	梅西百貨	17.58	-0.36	-2.01%
微軟	358.96	+2.19	+0.61%	沃爾瑪	123.5	+0.61	+0.50%
英特爾	41.19	-1.94	-4.50%	家得寶	323.5	+1.85	+0.58%
台積電A	316.5	-10.24	-3.13%	耐吉	51.24	-0.13	-0.25%
輝達	165.17	-2.35	-1.40%	摩根大通	283.77	+0.93	+0.33%
德州儀器	186.42	-3.91	-2.05%	輝瑞製藥	27.77	+0.73	+2.70%

台灣期交所夜盤行情表

商品	月份	收盤	漲跌	漲跌幅	成交量	合約歷史高	合約歷史低
台指	04	32031	-449 ↓	1.38%	66958	35968	31227
	05	32170	-425 ↓	1.30%	377	35962	31357
小台指	W1	32066	-422 ↓	1.30%	206	34630	31963
	W2	32425	-51 ↓	0.16%	2	33456	32425
微台指	04	32041	-439 ↓	1.35%	187099	35972	31227
	04	32043	-437 ↓	1.35%	244204	35971	31232
電子	05	32176	-419 ↓	1.29%	11283	36080	31308
	04	1974	-37.35 ↓	1.86%	268	2210	1910.85
	05	2000.6	-16.3 ↓	0.81%	1	2118.85	2000.6

台灣期交所夜盤行情表

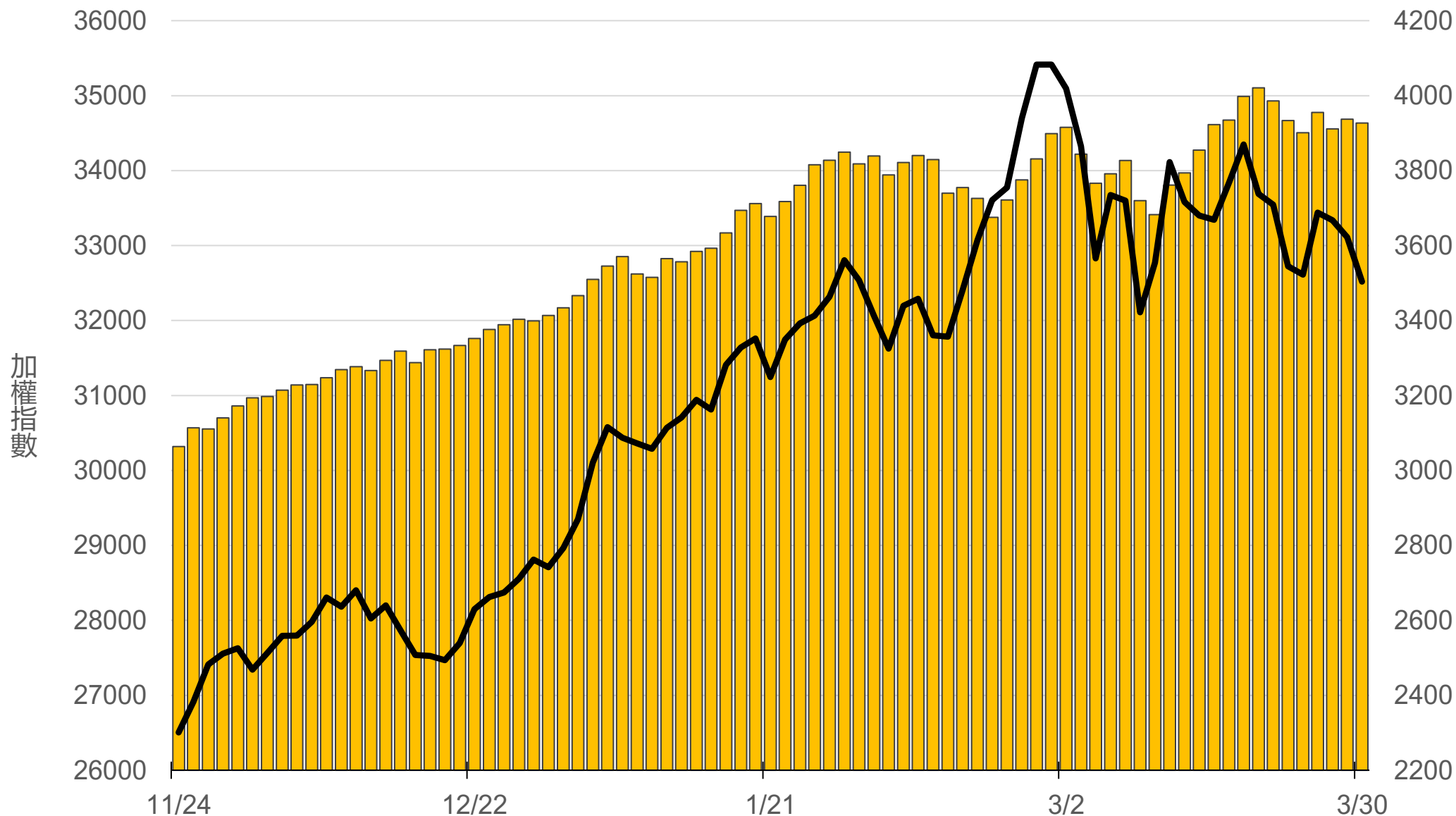
商品	月份	收盤	漲跌	漲跌幅	成交量	合約歷史高	合約歷史低
道瓊	06	45350	-88 ↓	0.19%	117	50949	45120
	09	46156	+428 ↑	0.94%	1	50799	45815
標普500	06	6400	-7.75 ↓	0.12%	15	7074	6370
	09	-	-	-	-	6750	6509.5
那斯達克	06	23067	-282 ↓	1.21%	470	26591	23060
	09	23667	+82 ↑	0.35%	8	26193	23550
黃金	04	-	-	-	-	5634	4324.1
	06	-	-	-	-	5486	4304.3
台幣黃金	04	17650	-10 ↓	0.06%	10	21350	16005.5
	06	17863	+101.5 ↑	0.57%	1	20933	16176
布蘭特	05	3606	-94 ↓	2.54%	39	3799	2053.5
	06	3500	+40 ↑	1.16%	20	3520	2172

台灣期交所夜盤行情表

商品	月份	收盤	漲跌	漲跌幅	成交量	合約歷史高	合約歷史低	
歐元	06	1.1505	-0.0035	↓	0.30%	82	1.2063	1.1478
	09	1.1565	-0.0016	↓	0.14%	5	1.168	1.1565
日圓	06	158.5	-0.22	↓	0.14%	18	159.2	150.8
	09	157.32	-0.17	↓	0.11%	1	157.75	155.76
英鎊	06	1.3205	-0.0035	↓	0.26%	73	1.364	1.3198
	09	0	-	▪	-	-	1.3417	1.3254
澳幣	06	-	-	▪	-	-	0.7175	0.6691
	09	-	-	▪	-	-	0.6969	0.6939
大美人	04	-	-	▪	-	-	6.916	6.8204
	05	-	-	▪	-	-	6.8986	6.8796
小美人	04	6.91	0	▪	0	140	6.9112	6.8418
	05	6.8924	0	▪	0	140	6.8936	6.8825

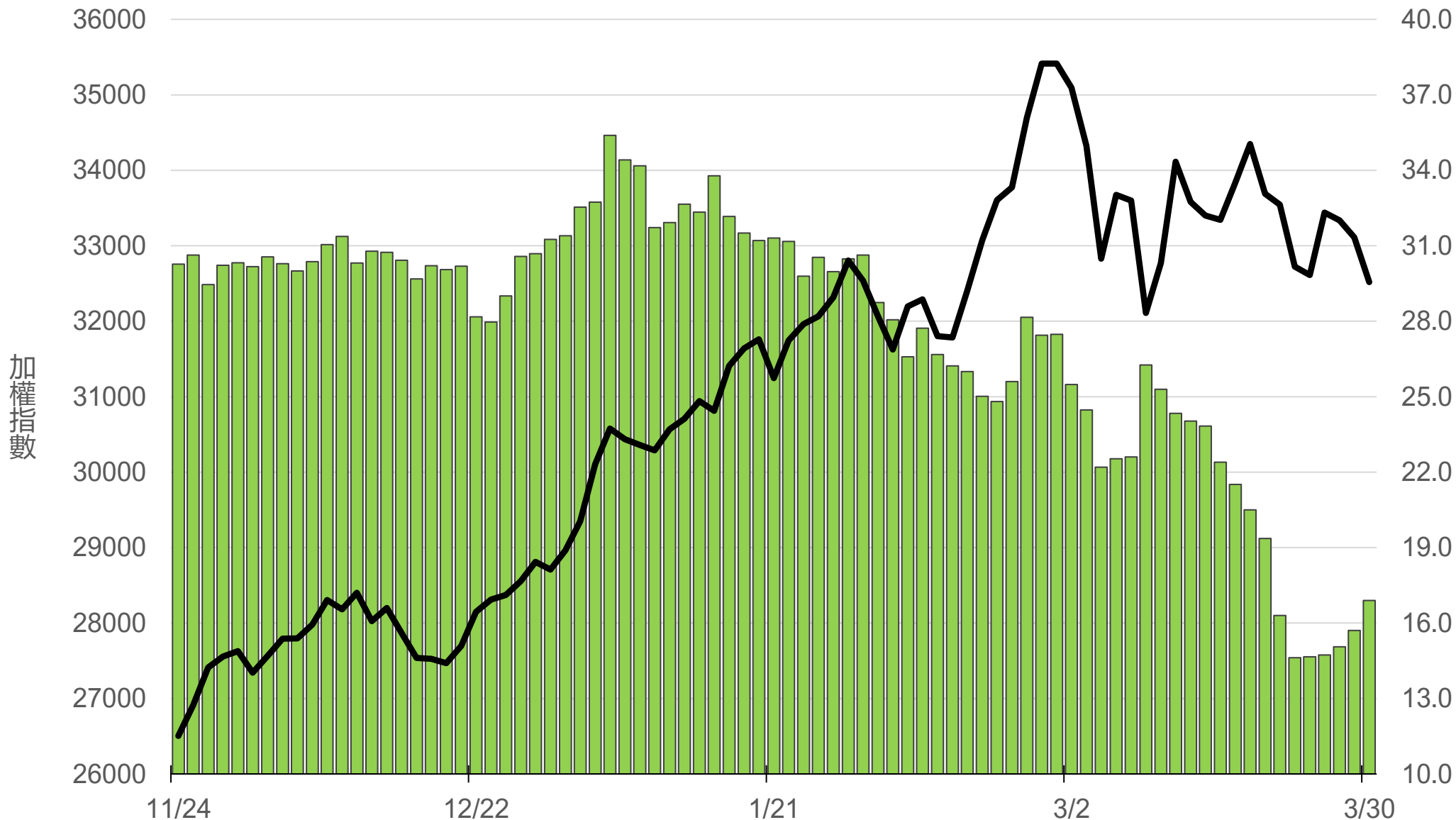
上市融資餘額(億元)

3927.1



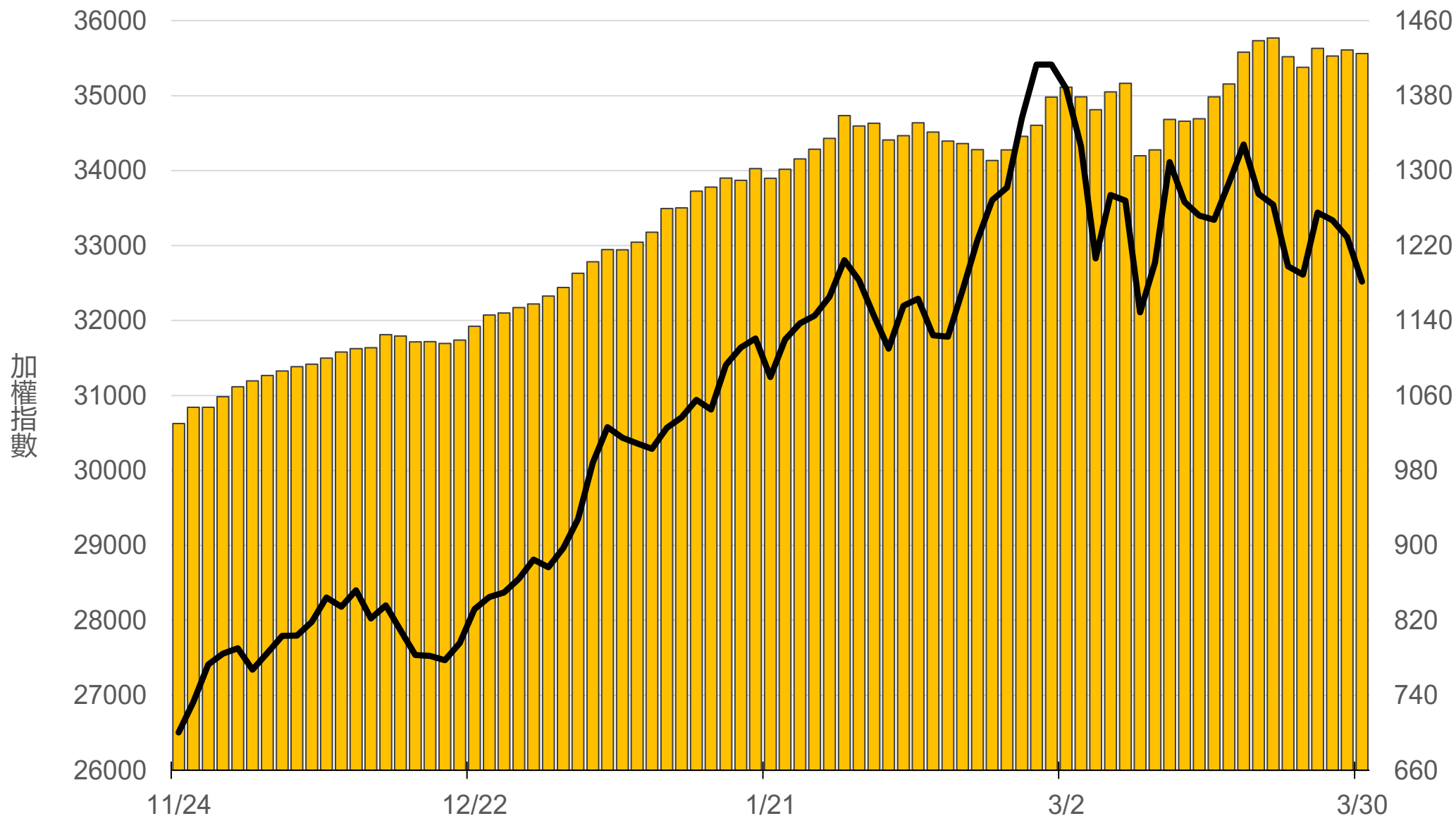
上市融券餘額(萬張)

16.9



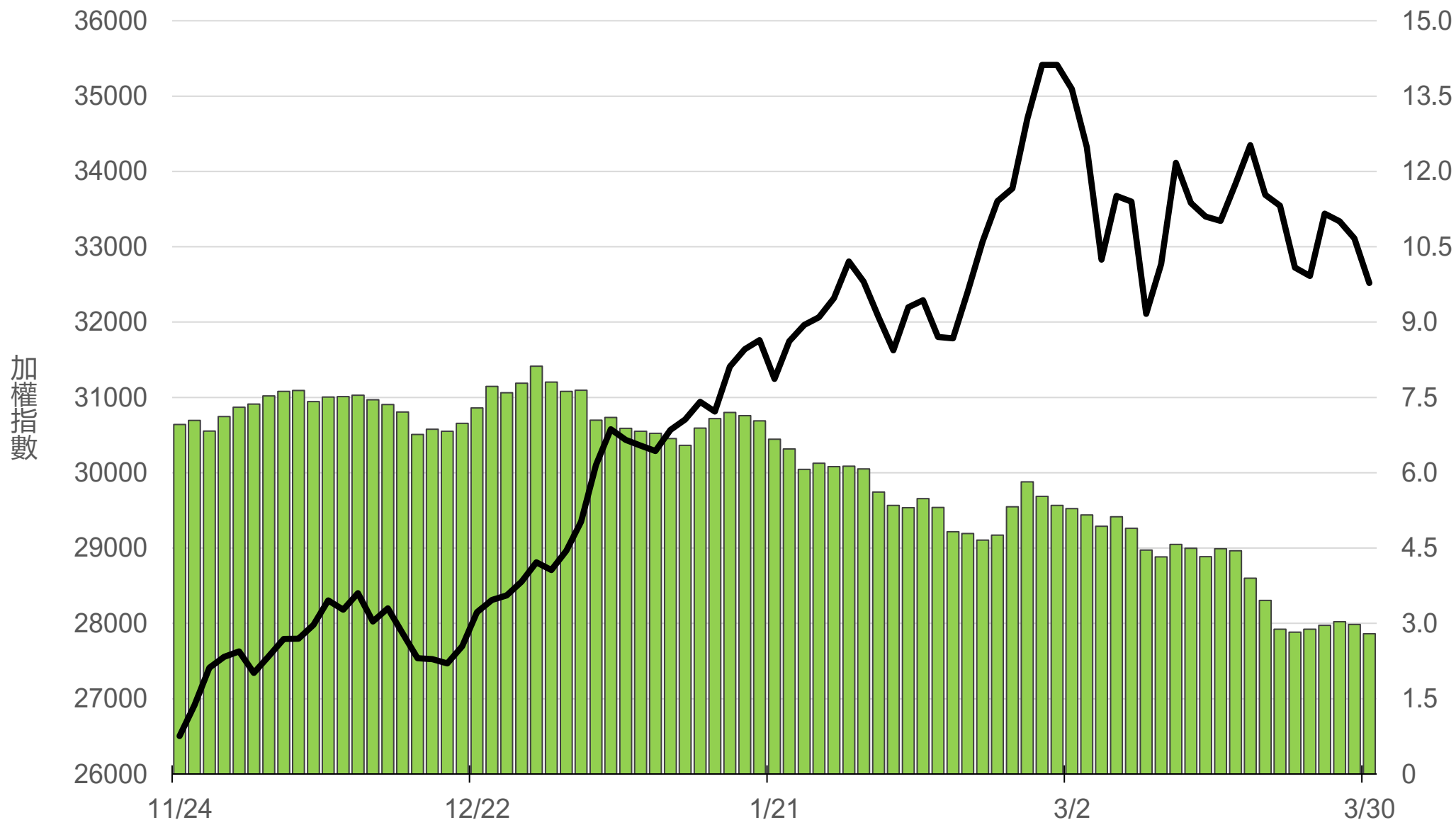
上櫃融資餘額(億元)

1425



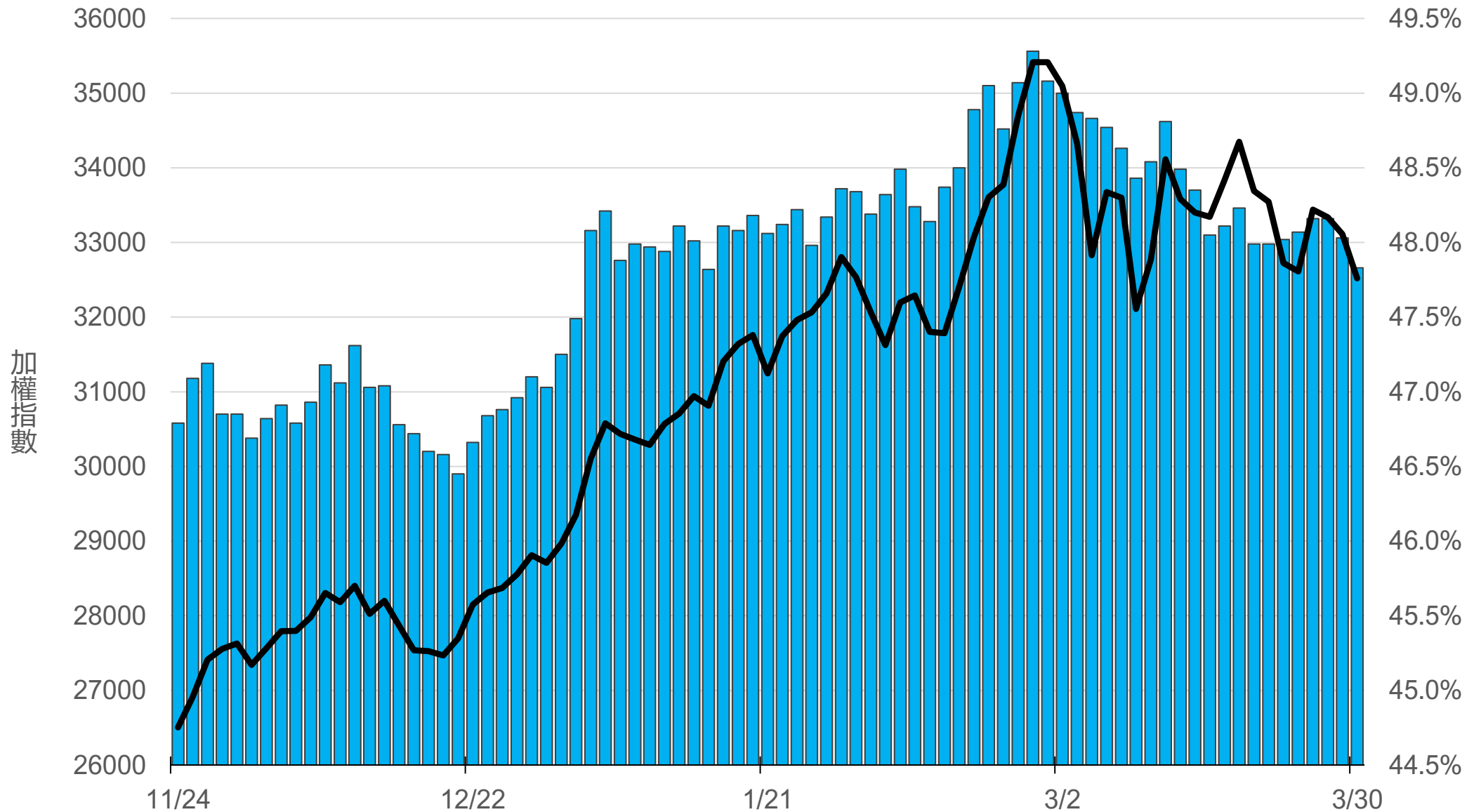
上櫃融券餘額(萬張)

2.8



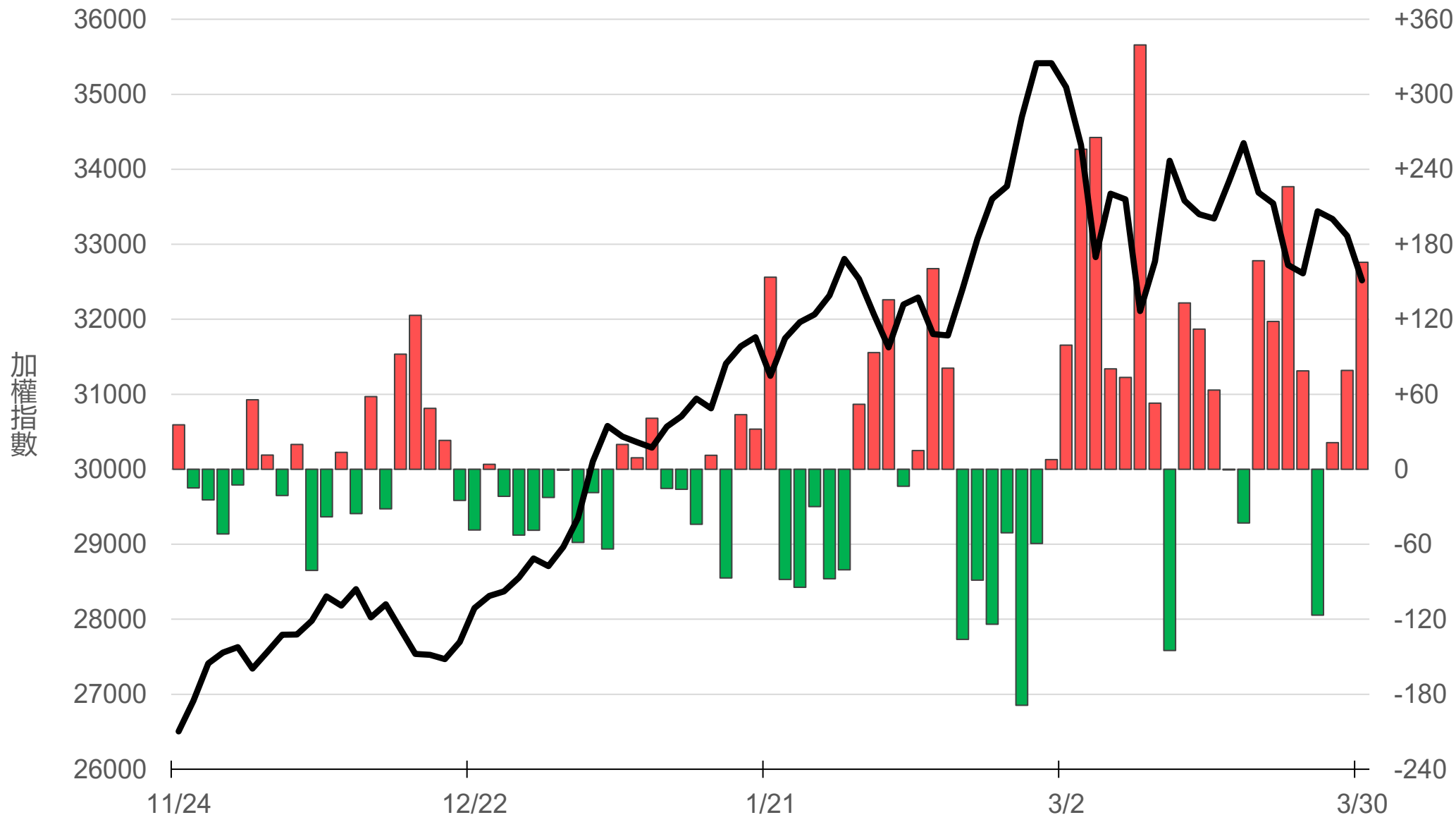
外資持股市值佔總市值%

47.83%



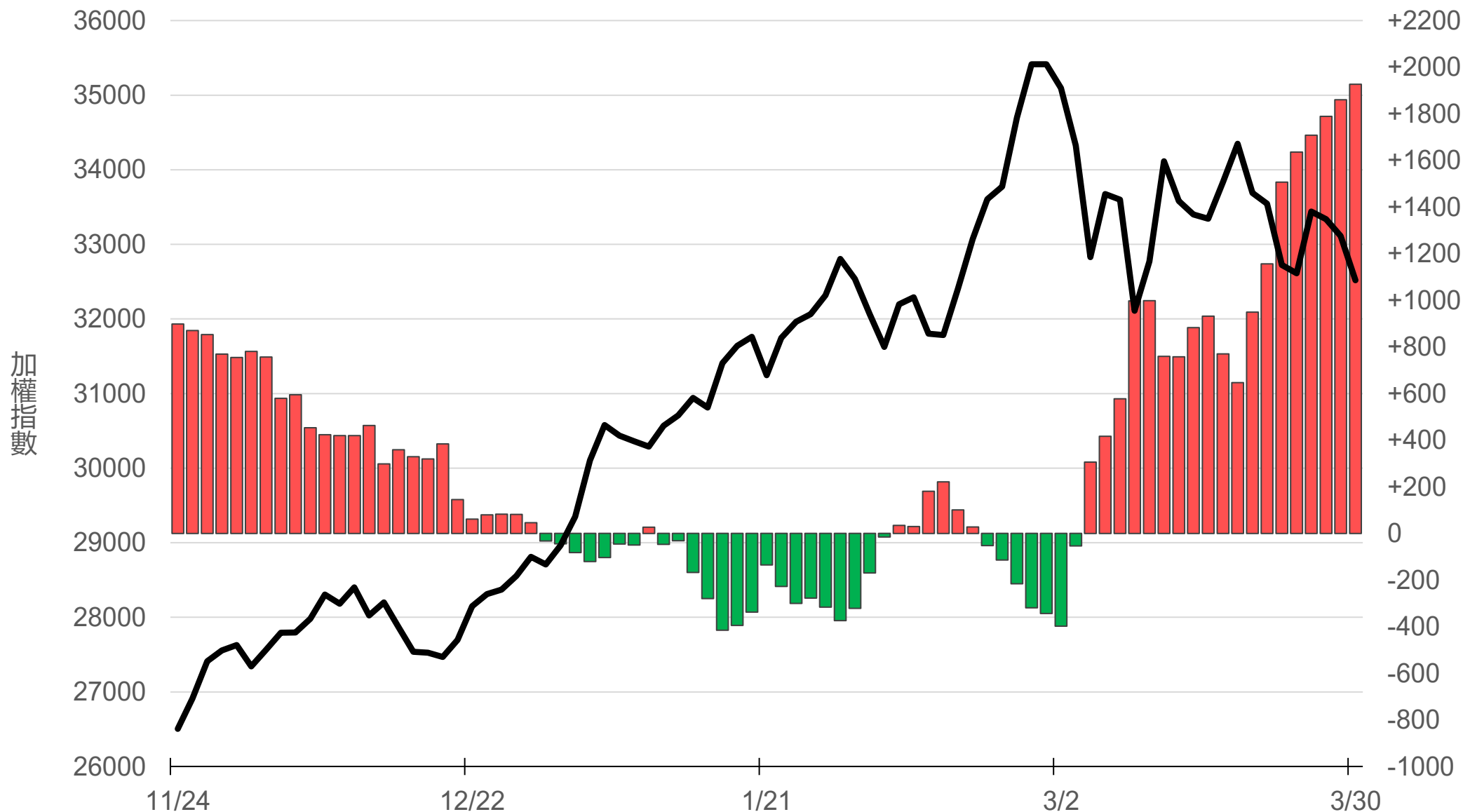
八大行庫買賣超(億元)

+165.53



八大近20日累計買賣超(億元)

1926.4



原型期貨ETF (單位: 張, 新台幣億元)

商品	收盤	漲跌	漲跌幅	成交量	金額	市值
元大黃金 (00635U)	47.71	+0.70 ↑	1.49%	5601	2.65	161.5
元大石油 (00642U)	27.50	+2.11 ↑	8.31%	53567	14.83	77.0
元大白銀 (00738U)	57.40	+0.55 ↑	0.97%	8736	4.94	169.2
元大美元指數 (00682U)	20.61	+0.06 ↑	0.29%	1	0.00	1.6
街口黃豆 (00693U)	21.97	-0.21 ↓	0.95%	1581	0.35	21.5
街口銅 (00763U)	29.91	-0.28 ↓	0.93%	465	0.14	22.0

槓桿及反向型期貨ETF (單位：張，新台幣億元)

商品	收盤	漲跌	漲跌幅	成交量	金額	市值
元大黃金正2 (00708L)	91.65	+2.50 ↑	2.80%	4899	4.44	111.0
元大黃金反1 (00674R)	5.49	-0.08 ↓	1.44%	1642	0.09	4.7
元大石油反1 (00673R)	18.23	-0.45 ↓	2.41%	16814	3.04	45.5
元大日圓正2 (00706L)	19.42	-0.02 ↓	0.10%	1932	0.37	35.0
元大日圓反1 (00707R)	32.00	+0.07 ↑	0.22%	20	0.01	1.9
元大美元指數正2 (00683L)	21.67	+0.12 ↑	0.56%	237	0.05	2.6
元大美元指數反1 (00684R)	15.17	-0.08 ↓	0.52%	3	0.00	1.5
街口布蘭特正2 (00715L)	62.60	+7.40 ↑	13.41%	60176	38.05	127.2

台 指 期 晨 報



永豐期貨股份有限公司 | 台北市重慶南路一段2號8樓 | 02-2381-1799 | 114年金管期總字第010號 | 顧問事業部
本研究報告純屬研究性質僅供參考，不保證其完整性及精確性，報告內容具時效性，邇後若有變更，本公司將不做預告或主動更新。交易人決策時應衡量自身需求與交易風險，並就交易結果自行負責，本公司恕不負任何法律責任，亦不作任何保證。未經授權，禁止任何形式抄襲、引用或轉載。