

加權指數

32518.16

▼ 594.43 ( 1.83% )  
成交金額 6764.06 億

三大法人買賣超 (億)

-739.56

外資買賣超 (億)

-639.37

投信買賣超 (億)

+33.79

自營買賣超 (億)

-133.98

外資台指淨未平倉 (口)

-37282

外資台指淨未平倉增減 (口)

+2637

外資買權淨未平倉 (口)

-789

外資買權淨未平倉增減 (口)

-83

外資賣權淨未平倉 (口)

+5366

外資賣權淨未平倉增減 (口)

+1037

散戶小台淨未平倉 (口)

-154

散戶小台淨未平倉增減 (口)

-1551

散戶微台淨未平倉 (口)

+32600

散戶微台淨未平倉增減 (口)

+1129

小台散戶多空比

+3.83% ↘ -0.39%

微台散戶多空比

+46.99% ↘ +44.91%

全市場Put/Call Ratio

131.17% ↘ 122.29%

VIX指標

36.22 ↗ 37.55

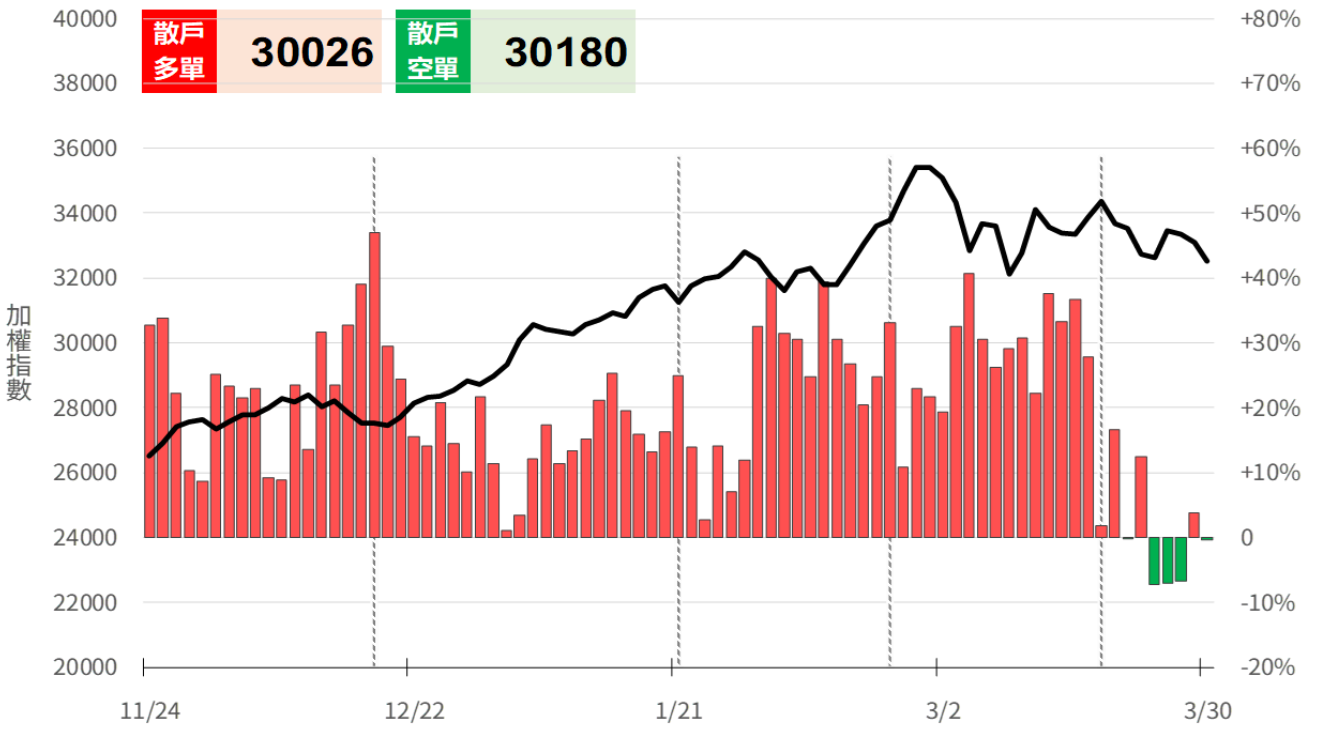
備註：散戶小台多空比 = 散戶小台淨未平倉 / 小台全市場OI x 100%

永豐期貨股份有限公司 | 台北市重慶南路一段2號8樓 | 02-2381-1799 | 114年金管期總字第010號 | 顧問事業部  
本研究報告純屬研究性質僅供參考，不保證其完整性及精確性，報告內容具時效性，遷後若有變更，本公司將不做預告或主動更新。交易人決策時應衡量自身需求與交易風險，並就交易結果自行負責，本公司恕不負任何法律責任，亦不作任何保證。未經授權，禁止任何形式抄襲、引用或轉載。

小台散戶多空比

散戶多單 = 全市場OI - 三大法人多單 (虛線為結算日)  
散戶空單 = 全市場OI - 三大法人空單  
散戶多空比 = (散戶多單 - 散戶空單) / 全市場OI x 100%

-0.39%



微台散戶多空比

散戶多單 = 全市場OI - 三大法人多單 (虛線為結算日)  
散戶空單 = 全市場OI - 三大法人空單  
散戶多空比 = (散戶多單 - 散戶空單) / 全市場OI x 100%

+44.91%

