



SGX

TSR20橡膠日報

2026年3月30日 永豐期貨顧問事業部編制

# TSR20橡膠期貨收盤行情表

月份	結算	變動	變動%	交易量	OI	OI增減	跨月	價差	變動
04	200.3	+2.5 ▲	1.26%	374	371	-306	04/05	-2.3	-0.4
05	198.0	+2.1 ▲	1.07%	2529	11951	-1101	05/06	0	-0.2
06	198.0	+1.9 ▲	0.97%	3387	17708	-65	06/07	-0.1	-0.2
07	197.9	+1.7 ▲	0.87%	4260	11565	+243	07/08	-0.3	-0.1
08	197.6	+1.6 ▲	0.82%	1598	8125	+330	08/09	-0.1	+0.2
09	197.5	+1.8 ▲	0.92%	917	8221	-62	09/10	-0.3	-0.2
10	197.2	+1.6 ▲	0.82%	425	6618	+17	10/11	+0.6	+0.4
11	197.8	+2.0 ▲	1.02%	339	2551	-67	11/12	-0.1	-0.3
12	197.7	+1.7 ▲	0.87%	11	2062	+1	12/01	+0.2	+0.0
01	197.9	+1.7 ▲	0.87%	0	396	0	01/02	0	-0.1
02	197.9	+1.6 ▲	0.82%	4	83	0	02/03	+0.1	0
03	198.0	+1.6 ▲	0.81%	0	100	0	跨月價差 = 遠月 - 近月		

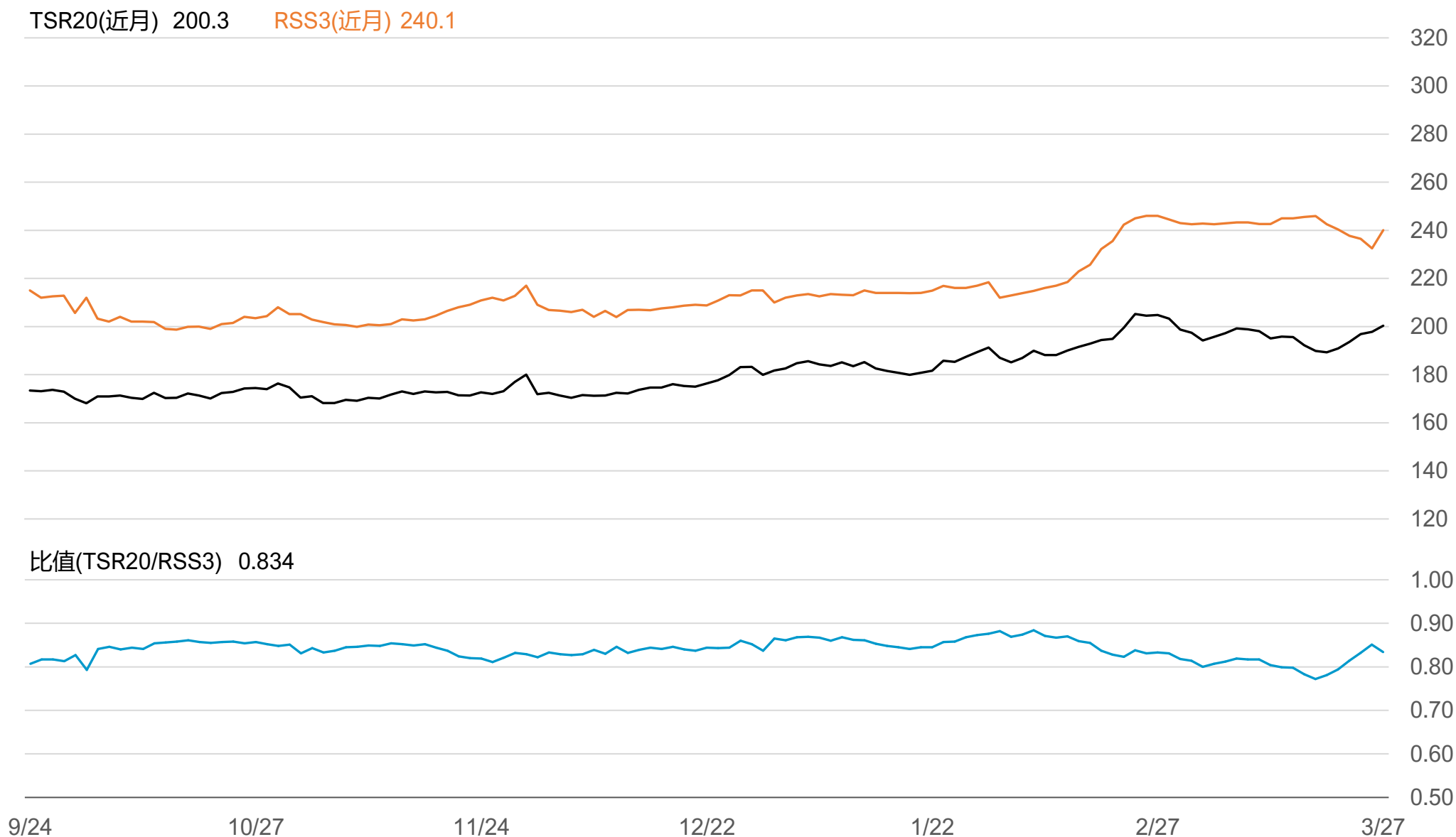
# 橡膠期貨最熱絡月份(第3個月)日K連續圖



# 橡膠期貨近3個月價格走勢圖



# SGX TSR20/RSS3比值走勢圖



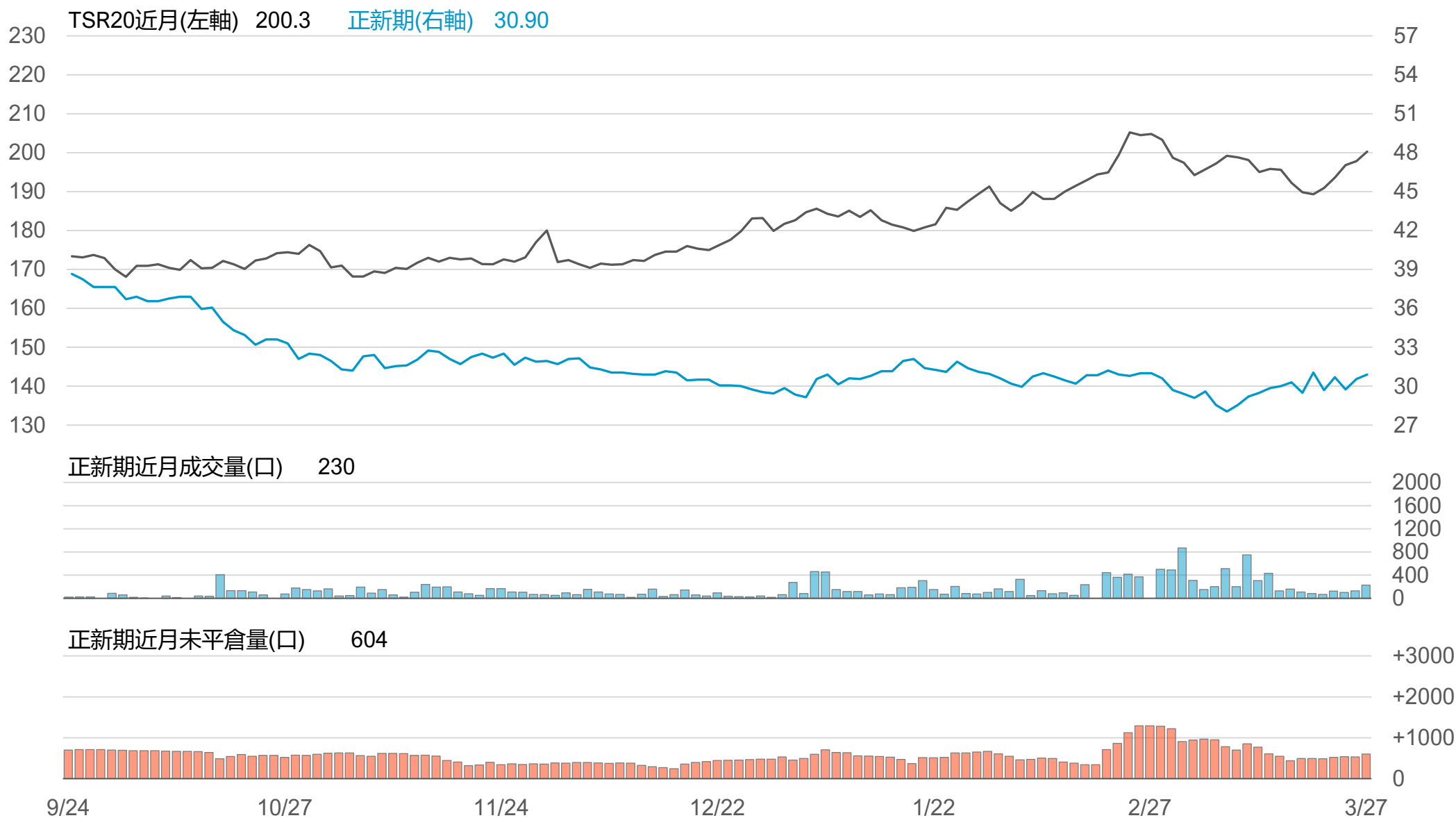
# 橡膠個股期收盤行情 - 正新(2105)

代碼	月份	收盤	變動	變動%	成交量(口)	OI(口)	增減(口)
FK	04	30.9	+0.35 ▲	1.15%	230	604	+71
FK	05	31	+0.60 ▲	1.97%	12	22	+11

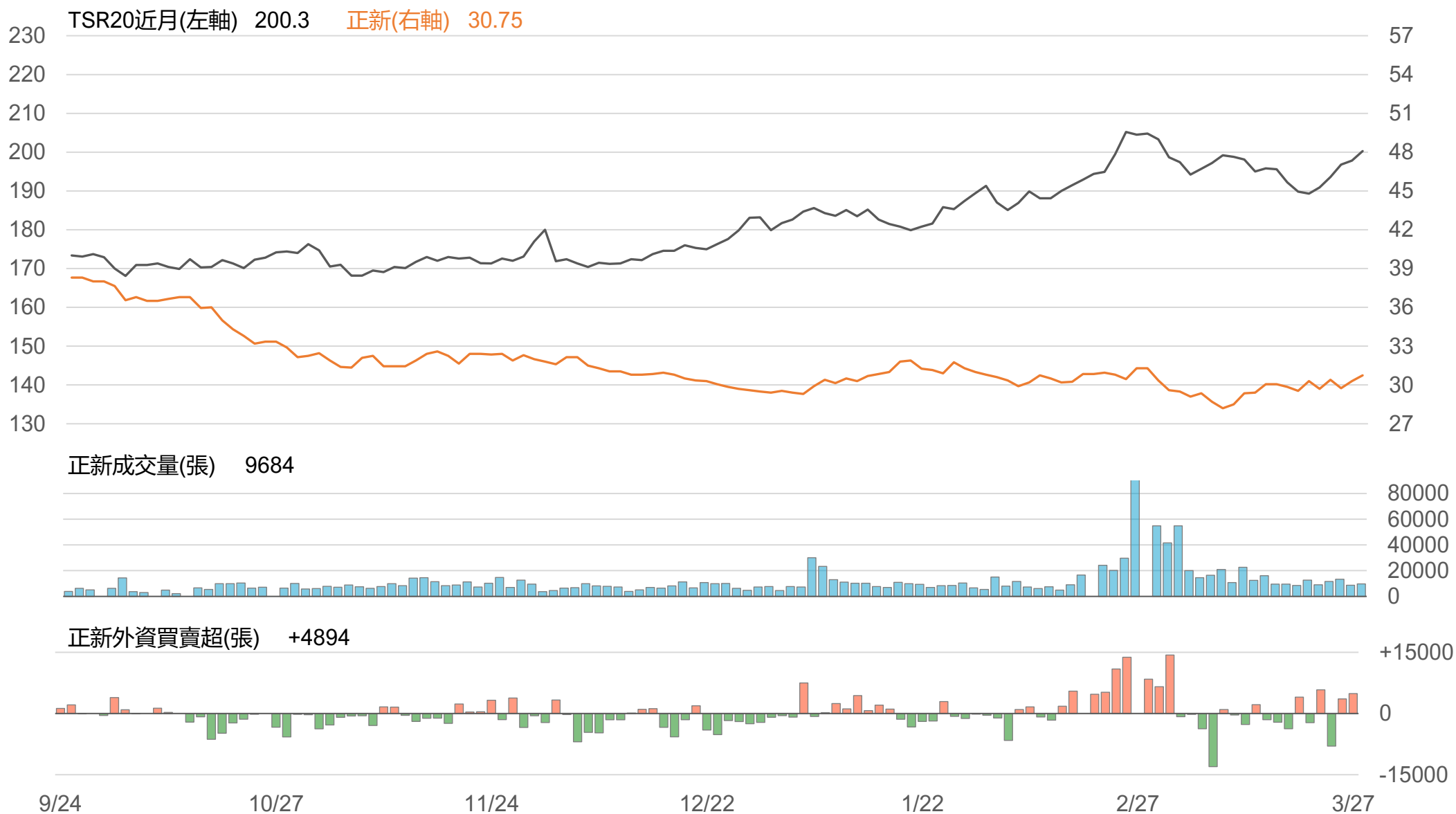
## 橡膠類股收盤行情

代號	公司	收盤	變動	變動%	成交量(張)	外資買賣超	
						連續(日)	累計(張)
2105	正新	30.75	+0.45 ▲	1.49%	9684	連2買	+8498
2101	南港	34.6	+0.30 ▲	0.87%	620	連1買	+159
2102	泰豐	19.2	-0.20 ▼	1.03%	321	連1買	+83
2106	建大	17.95	+0.15 ▲	0.84%	585	連20賣	-4686
2109	華豐	14.75	0 -	0	171	連1買	+17

# TSR20 / 正新期(FK)



# TSR20 / 正新(2105)



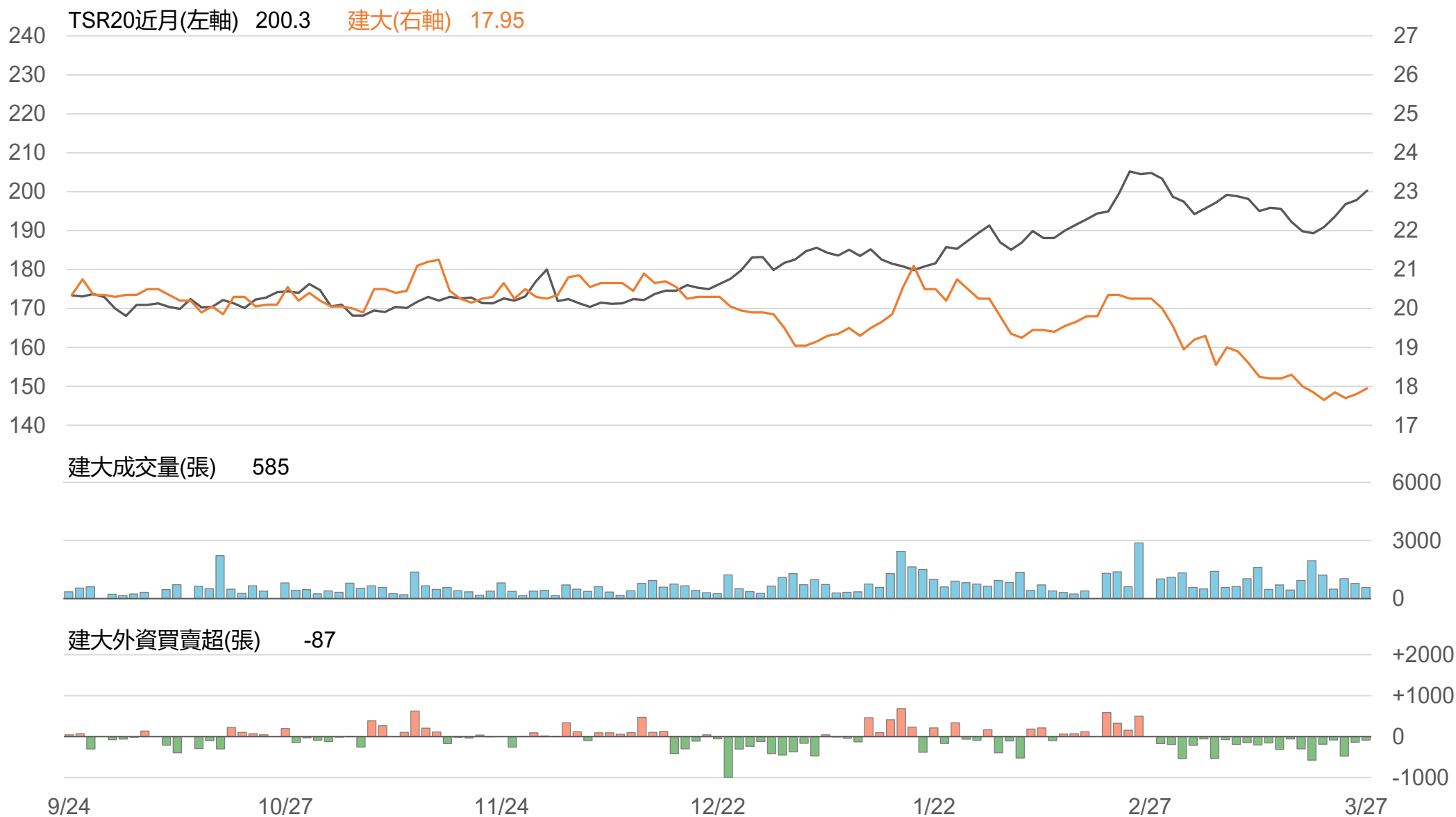
# TSR20 / 南港(2101)



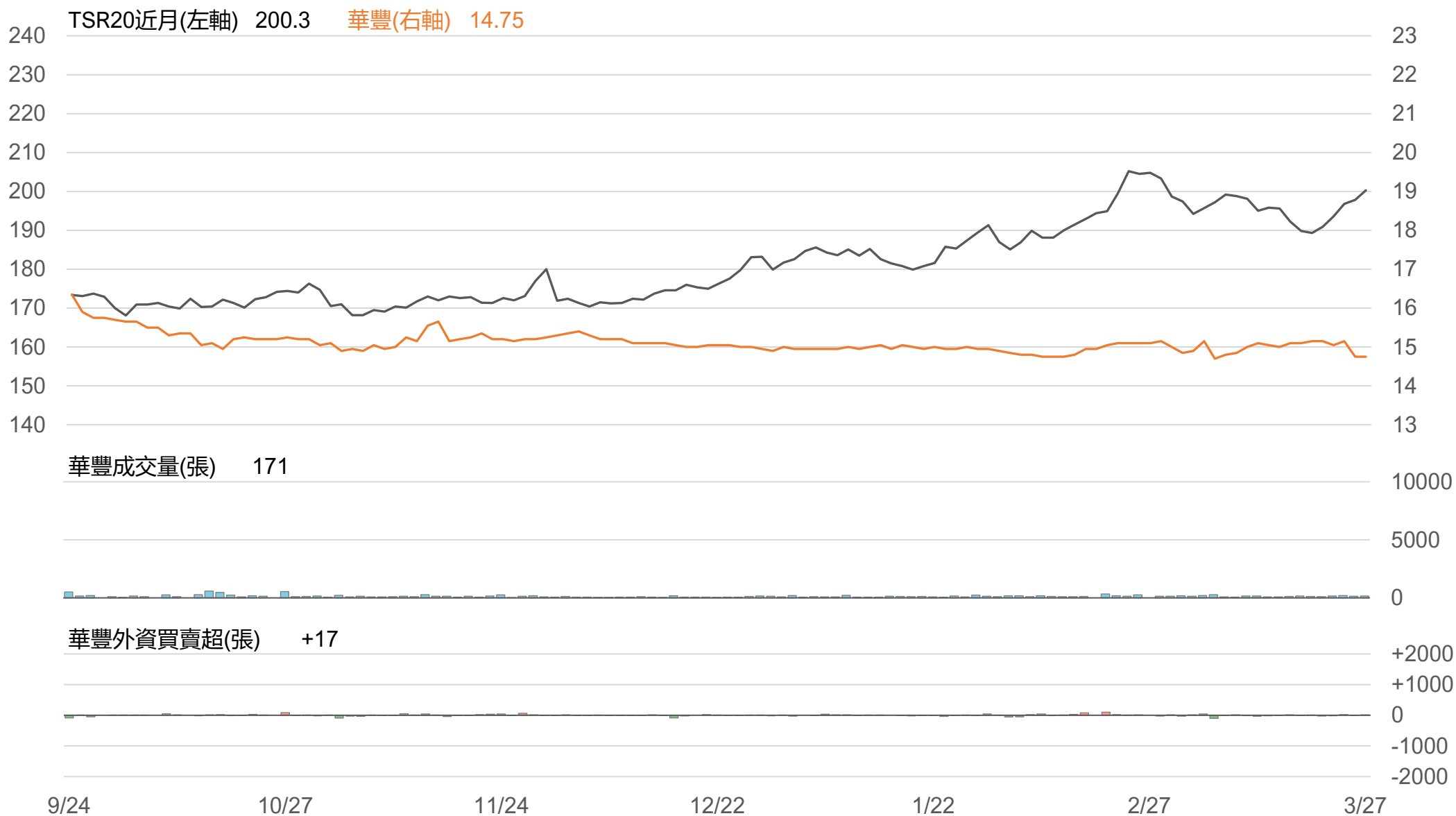
# TSR20 / 泰豐(2102)



# TSR20 / 建大(2106)



# TSR20 / 華豐(2109)



# 敬語

---

本研究報告純屬研究性質僅供參考，不保證其完整性及精確性，報告內容具時效性，邇後若有變更，本公司將不做預告或主動更新。交易人應審慎考量本身之需求及交易可能衍生之風險，並就交易結果自行負責，本公司恕不負任何法律責任，亦不作任何保證。未經本公司授權，禁止以任何形式複製、轉載或節錄。

永豐期貨股份有限公司 | 台北市重慶南路一段2號8樓 | 02-2381-1799 | 114年金管期總字第010號 | 顧問事業部