

# 台指期晨報

永豐期貨顧問事業部編製



# 夜盤期權籌碼 (單日交易淨部位, 單位: 口/億元)

	大台 (口數)	小台 (口數)	微台 (口數)	大台+ 小台/4+ 微台/20	Call (口數)	Put (口數)	Call (金額)	Put (金額)
外資	-686	-2607	-2007	-1438.1	-119	+145	-0.015	+0.065
投信	0	0	0	0	0	0	0	0
自營	+313	-225	-11309	-308.7	-1870	+459	-0.332	+0.079
合計	-373	-2832	-13316	-1747	-1989	+604	-0.347	+0.144

# 歐美收盤行情表

標的	收盤	漲跌	漲跌幅	今年以來	0% (52週低)	↔	100% (52週高)
道瓊指數	45166.6406	-793.47	-1.73%	-6.0%			62%
標普五百	6368.85	-108.31	-1.67%	-7.0%			71%
那斯達克	20948.36	-459.72	-2.15%	-9.9%			67%
費城半導	7457.67	-128.20	-1.69%	+5.3%			80%
羅素2000	2449.6999	-43.62	-1.75%	-1.3%			72%
美元指數	100.15	+0.25	+0.25%	+1.9%			51%
VIX指數	31.0499	+3.61	+13.16%	+107.7%	38%		
時報金融	9967.35	-4.82	-0.05%	+0.4%			71%
法國CAC	7701.95	-67.36	-0.87%	-5.5%	50%		
德國DAX	22300.75	-312.22	-1.38%	-8.9%			54%

# 亞洲收盤行情表

標的	收盤	漲跌	漲跌幅	今年以來	0% (52週低)	↔	100% (52週高)
加權指數	33112.59	-225.03	-0.68%	+14.3%			87%
日經指數	53373.07	-230.58	-0.43%	+6.0%			79%
韓國指數	5438.8701	-21.59	-0.40%	+29.1%			78%
上證指數	3913.7238	+24.64	+0.63%	-1.4%			75%
恆生指數	24951.88	+95.45	+0.38%	-2.6%			65%
海峽指數	4898.18	+10.42	+0.21%	+5.4%			91%
印度指數	22819.6	-486.85	-2.09%	-12.7%	23%		
印尼指數	7097.06	-67.03	-0.94%	-17.9%	37%		
泰國指數	1447.05	+4.13	+0.29%	+14.9%			80%
越南指數	1672.8	+28.17	+1.71%	-6.3%			71%

# 重要美股表現

標的	收盤	漲跌	漲跌幅	標的	收盤	漲跌	漲跌幅
蘋果	248.8	-4.09	-1.62%	高通	127.11	-3.43	-2.63%
亞馬遜	199.34	-8.20	-3.95%	美光	357.22	+1.76	+0.50%
谷歌	274.34	-6.58	-2.34%	特斯拉	361.83	-10.28	-2.76%
臉書	525.72	-21.82	-3.99%	美孚石油	170.99	+5.56	+3.36%
奈飛	93.43	+0.11	+0.12%	梅西百貨	17.94	-0.55	-2.97%
微軟	356.77	-9.20	-2.51%	沃爾瑪	122.89	+0.71	+0.58%
英特爾	43.13	-0.97	-2.20%	家得寶	321.65	-6.78	-2.06%
台積電A	326.74	+0.63	+0.19%	耐吉	51.37	-0.70	-1.34%
輝達	167.52	-3.72	-2.17%	摩根大通	282.84	-8.82	-3.02%
德州儀器	190.33	-3.08	-1.59%	輝瑞製藥	27.04	-0.53	-1.92%

# 台灣期交所夜盤行情表

商品	月份	收盤	漲跌	漲跌幅	成交量	合約歷史高	合約歷史低
台指	04	32244	-882 ↓	2.66%	71462	35968	31227
	05	32378	-872 ↓	2.62%	544	35962	31357
小台指	W1	32283	-819 ↓	2.47%	240	34630	32273
	W2	32958	-90 ↓	0.27%	1	33456	32912
微台指	04	32250	-876 ↓	2.64%	213756	35972	31227
	04	32266	-860 ↓	2.60%	274954	35971	31232
電子	05	32395	-855 ↓	2.57%	13885	36080	31308
	04	2004.55	-53.7 ↓	2.61%	206	2210	1910.85
	05	-	-	-	-	2118.85	2050.8

# 台灣期交所夜盤行情表

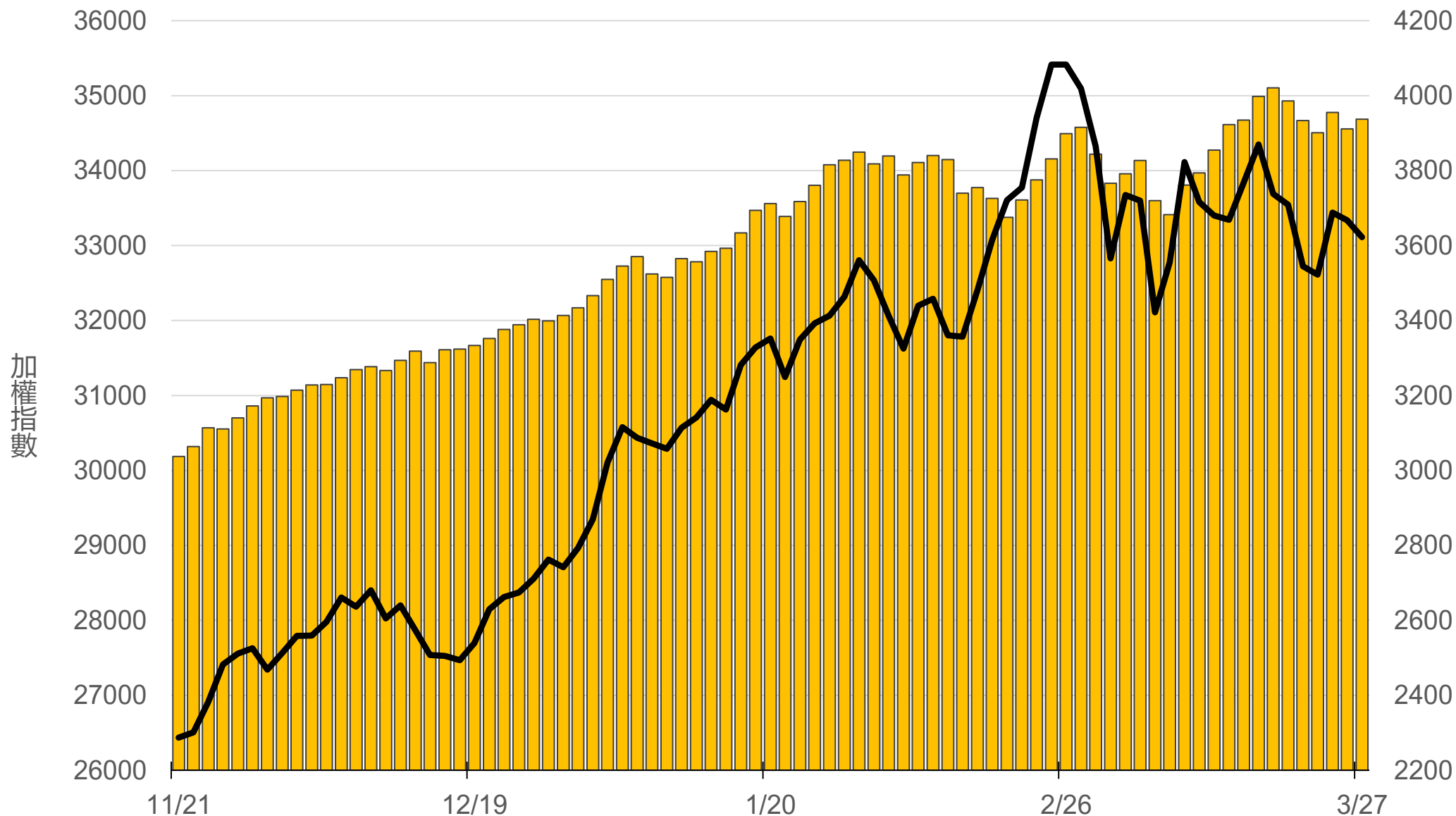
商品	月份	收盤	漲跌	漲跌幅	成交量	合約歷史高	合約歷史低
道瓊	06	45376	-1124 ↓	2.42%	152	50949	45376
	09	46205	-585 ↓	1.25%	6	50799	45815
標普500	06	6427	-114 ↓	1.74%	24	7074	6427
	09	6509.5	-90.75 ↓	1.37%	2	6750	6509.5
那斯達克	06	23252	-712 ↓	2.97%	445	26591	23252
	09	23689	-493 ↓	2.04%	15	26193	23689
黃金	04	-	-	-	-	5634	4324.1
	06	-	-	-	-	5486	4304.3
台幣黃金	04	17540	+249 ↑	1.44%	34	21350	16005.5
	06	17650	+228 ↑	1.31%	6	20933	16176
布蘭特	05	3650	+207 ↑	6.01%	47	3799	2053.5
	06	3400	+182.5 ↑	5.67%	24	3520	2172

# 台灣期交所夜盤行情表

商品	月份	收盤	漲跌	漲跌幅	成交量	合約歷史高	合約歷史低	
歐元	06	1.1576	+0.0003	↑	0.03%	27	1.2063	1.1478
	09	-	-	▪	-	-	1.168	1.1581
日圓	06	159.18	+0.42	↑	0.26%	79	159.2	150.8
	09	-	-	▪	-	-	157.32	155.76
英鎊	06	1.3315	+0.0006	↑	0.05%	21	1.364	1.326
	09	0	-	▪	-	-	1.3417	1.3254
澳幣	06	-	-	▪	-	-	0.7175	0.6691
	09	-	-	▪	-	-	0.6969	0.6939
大美人	04	-	-	▪	-	-	6.9115	6.8204
	05	-	-	▪	-	-	6.8796	6.8796
小美人	04	-	-	▪	-	-	6.9112	6.8418
	05	-	-	▪	-	-	6.8936	6.8825

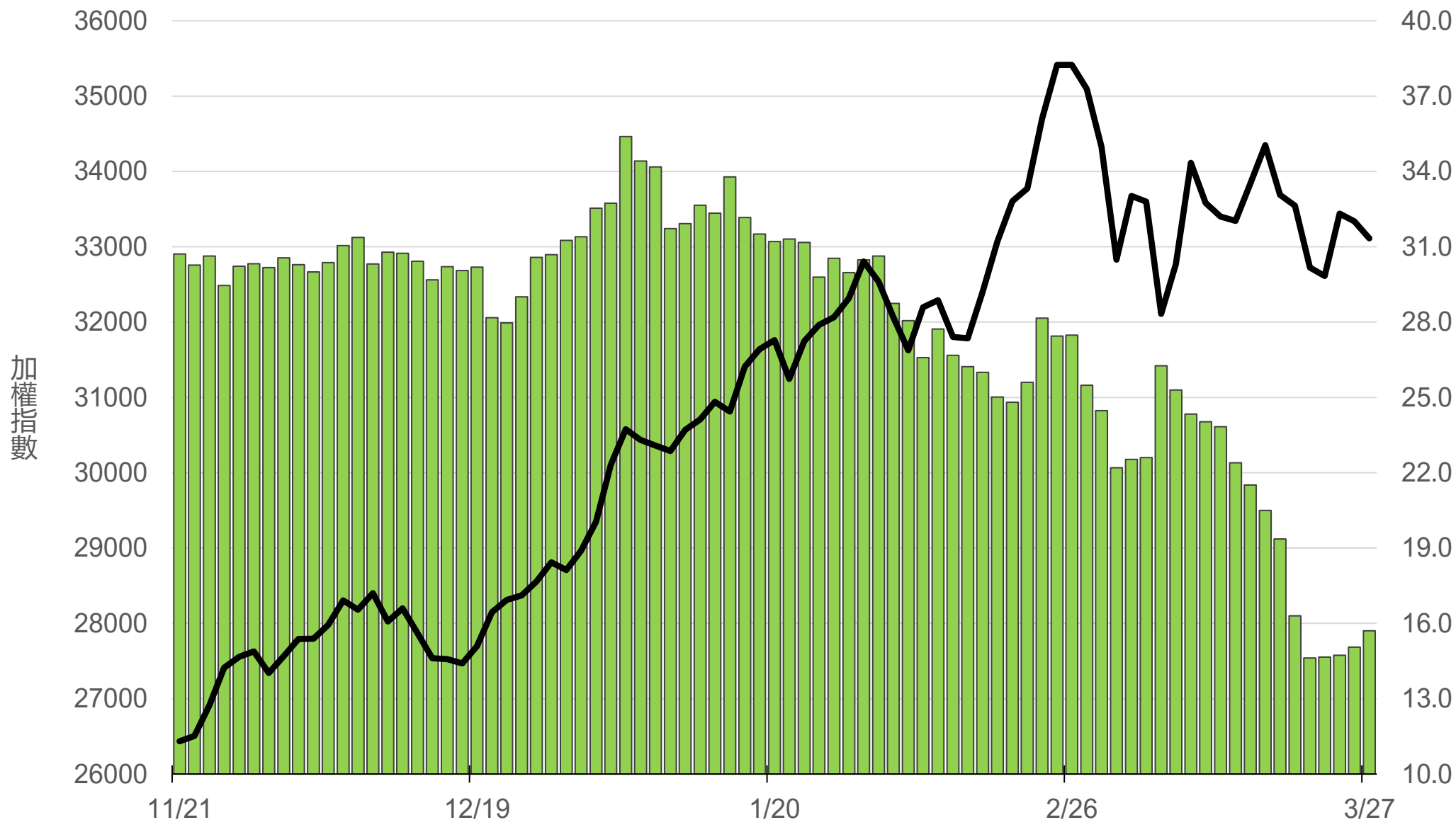
# 上市融資餘額(億元)

# 3937.2



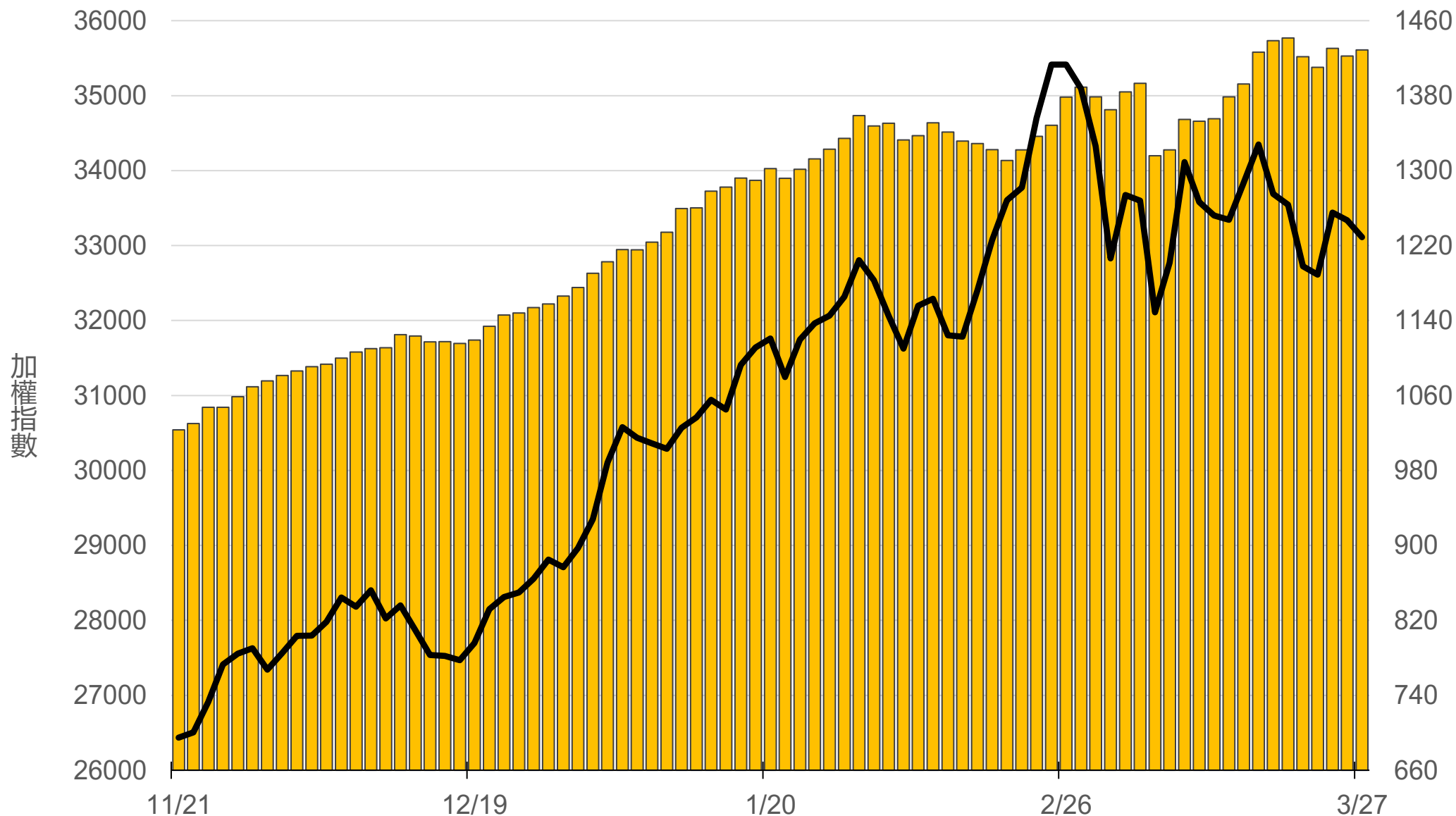
# 上市融券餘額(萬張)

# 15.7



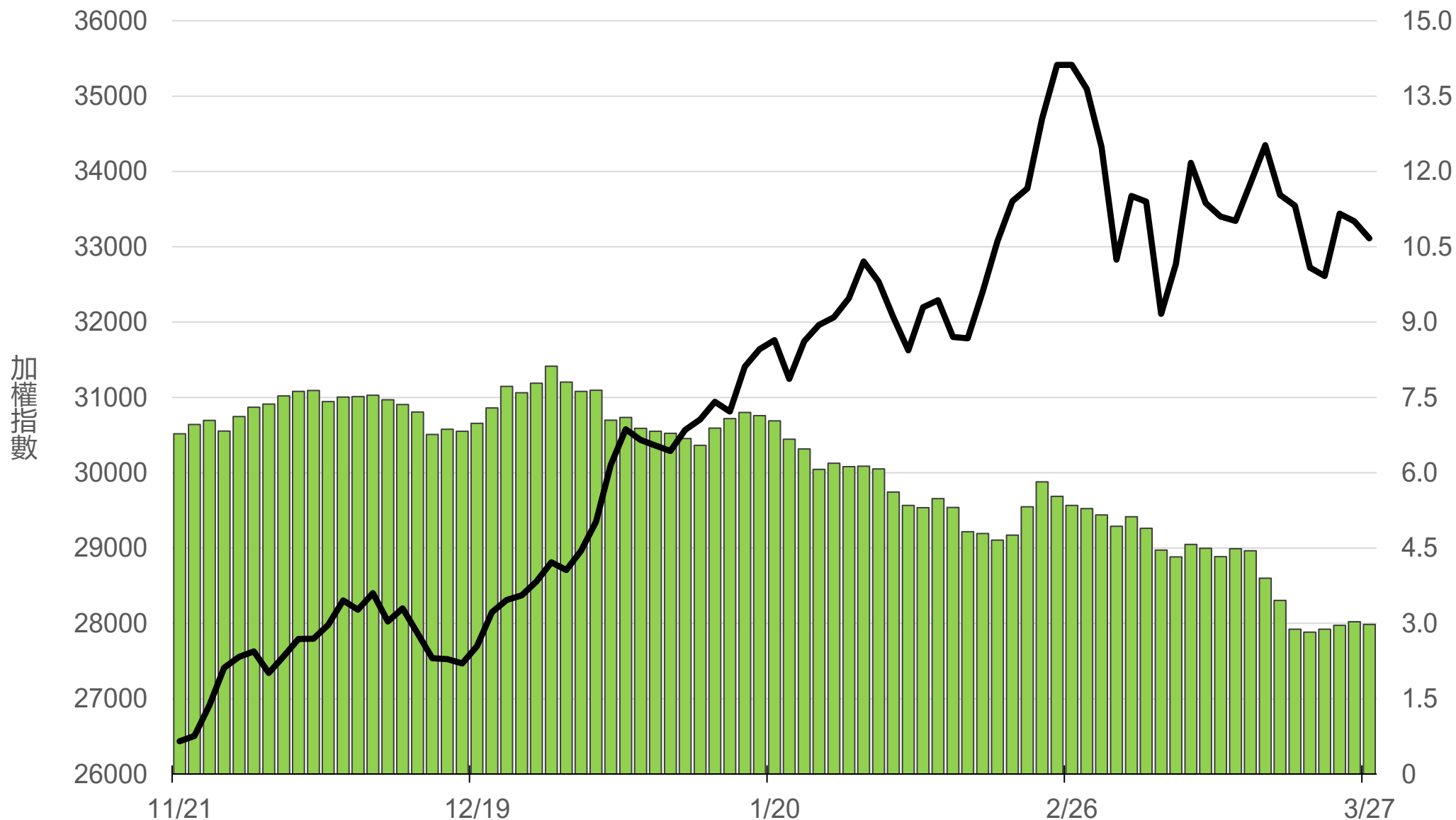
# 上櫃融資餘額(億元)

# 1428.8



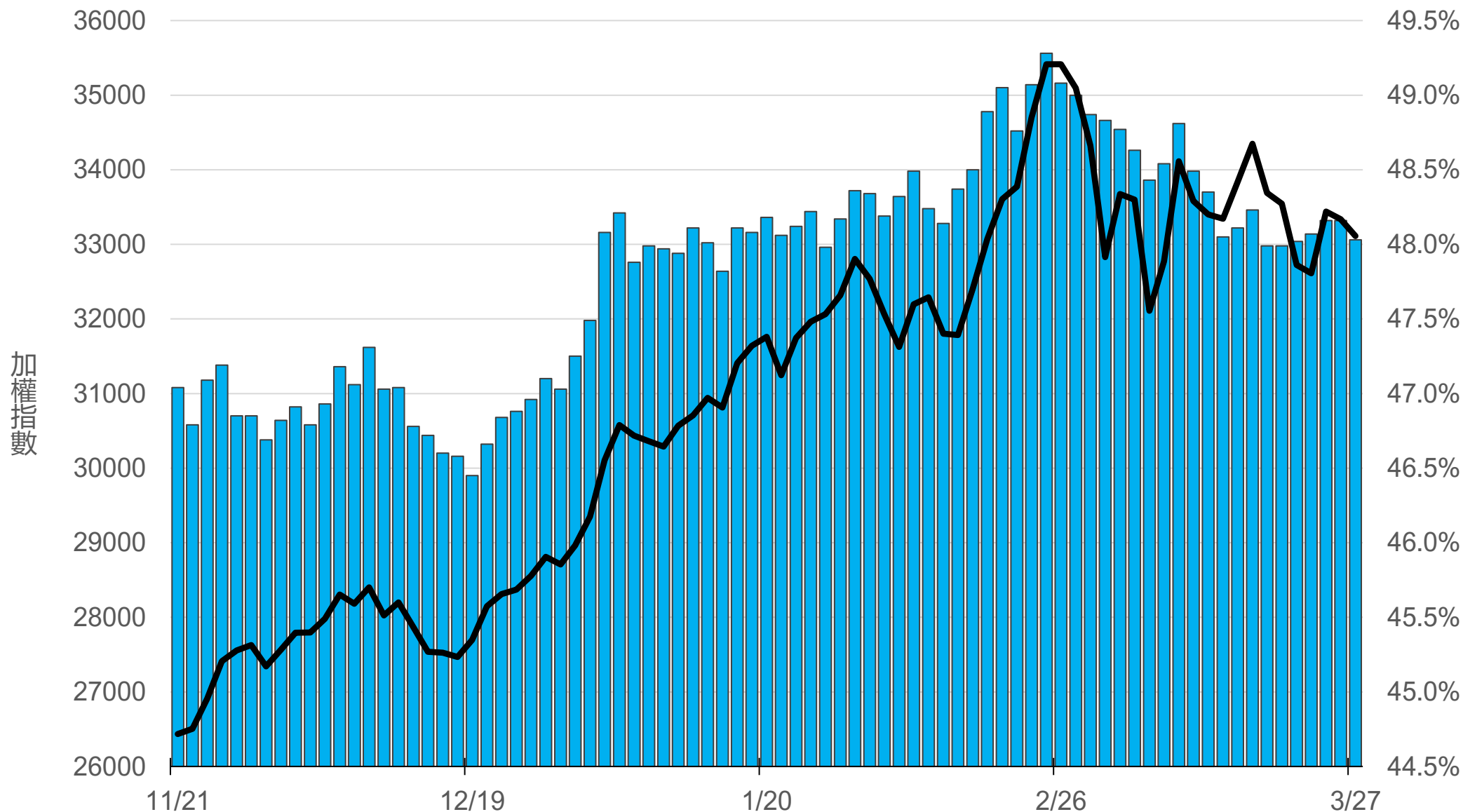
# 上櫃融券餘額(萬張)

3



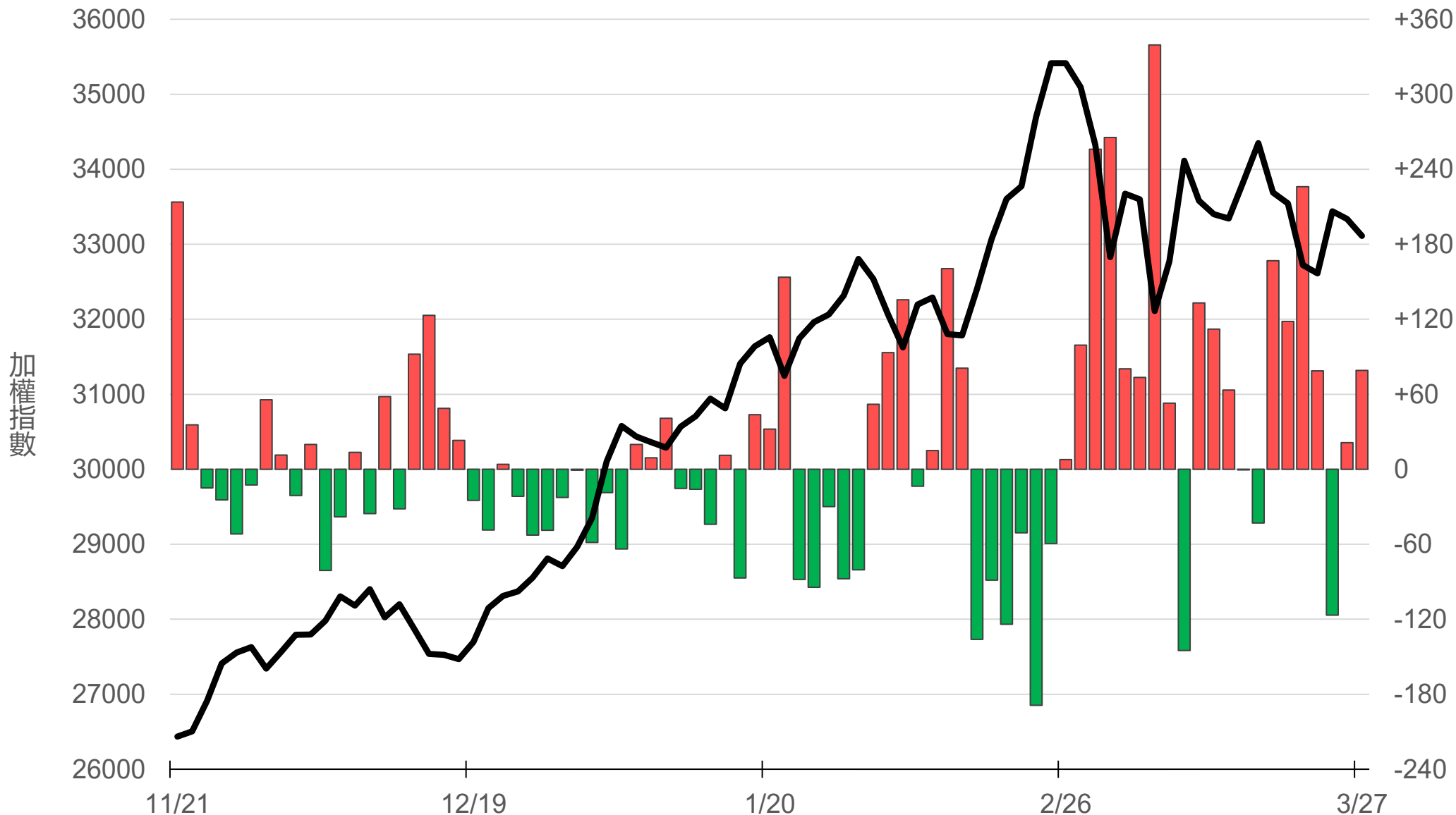
# 外資持股市值佔總市值%

# 48.03%



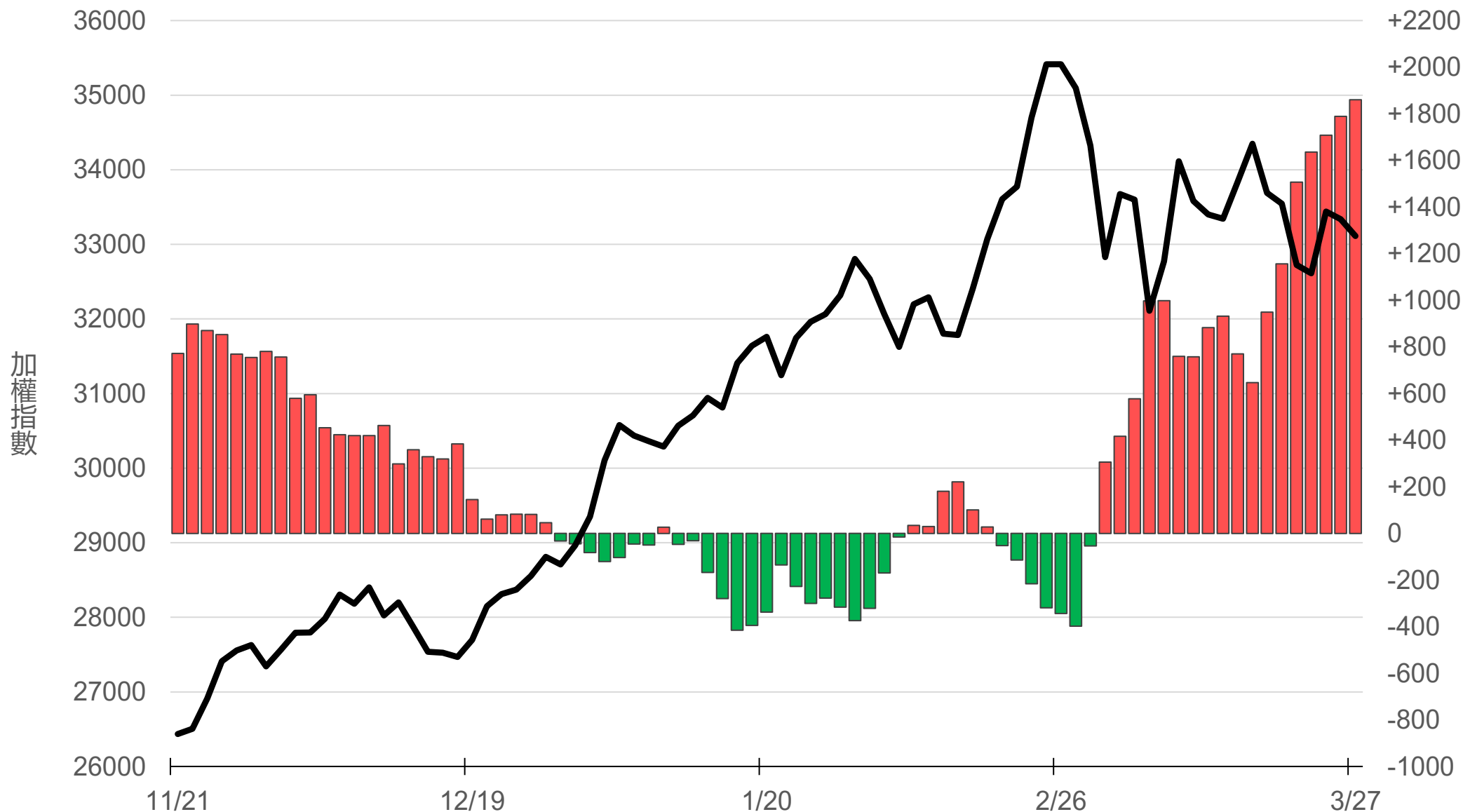
# 八大行庫買賣超(億元)

## +78.97



# 八大近20日累計買賣超(億元)

# 1860.2



# 原型期貨ETF (單位: 張, 新台幣億元)

商品	收盤	漲跌	漲跌幅	成交量	金額	市值
元大黃金 (00635U)	47.01	-0.55 ↓	1.16%	5540	2.59	167.6
元大石油 (00642U)	25.39	+0.41 ↑	1.64%	30319	7.68	71.4
元大白銀 (00738U)	56.85	-0.85 ↓	1.47%	8596	4.82	167.0
元大美元指數 (00682U)	20.55	+0.10 ↑	0.49%	17	0.00	1.6
街口黃豆 (00693U)	22.18	+0.01 ↑	0.05%	914	0.20	21.7
街口銅 (00763U)	30.19	+0.44 ↑	1.48%	709	0.21	22.2

# 槓桿及反向型期貨ETF (單位：張，新台幣億元)

商品	收盤	漲跌	漲跌幅	成交量	金額	市值
元大黃金正2 (00708L)	89.15	-2.10 ↓	2.30%	4927	4.34	107.9
元大黃金反1 (00674R)	5.57	+0.05 ↑	0.91%	824	0.05	4.8
元大石油反1 (00673R)	18.68	+0.03 ↑	0.16%	4884	0.91	46.6
元大日圓正2 (00706L)	19.44	-0.07 ↓	0.36%	2369	0.46	35.0
元大日圓反1 (00707R)	31.93	+0.03 ↑	0.09%	0	0.00	1.9
元大美元指數正2 (00683L)	21.55	+0.09 ↑	0.42%	54	0.01	2.6
元大美元指數反1 (00684R)	15.25	-0.03 ↓	0.20%	14	0.00	1.5
街口布蘭特正2 (00715L)	55.20	+2.40 ↑	4.55%	41286	22.69	115.5

# 台 指 期 晨 報



永豐期貨股份有限公司 | 台北市重慶南路一段2號8樓 | 02-2381-1799 | 114年金管期總字第010號 | 顧問事業部

本研究報告純屬研究性質僅供參考，不保證其完整性及精確性，報告內容具時效性，邇後若有變更，本公司將不做預告或主動更新。交易人決策時應衡量自身需求與交易風險，並就交易結果自行負責，本公司恕不負任何法律責任，亦不作任何保證。未經授權，禁止任何形式抄襲、引用或轉載。