

# A50晨報

永豐期貨顧問事業部編製

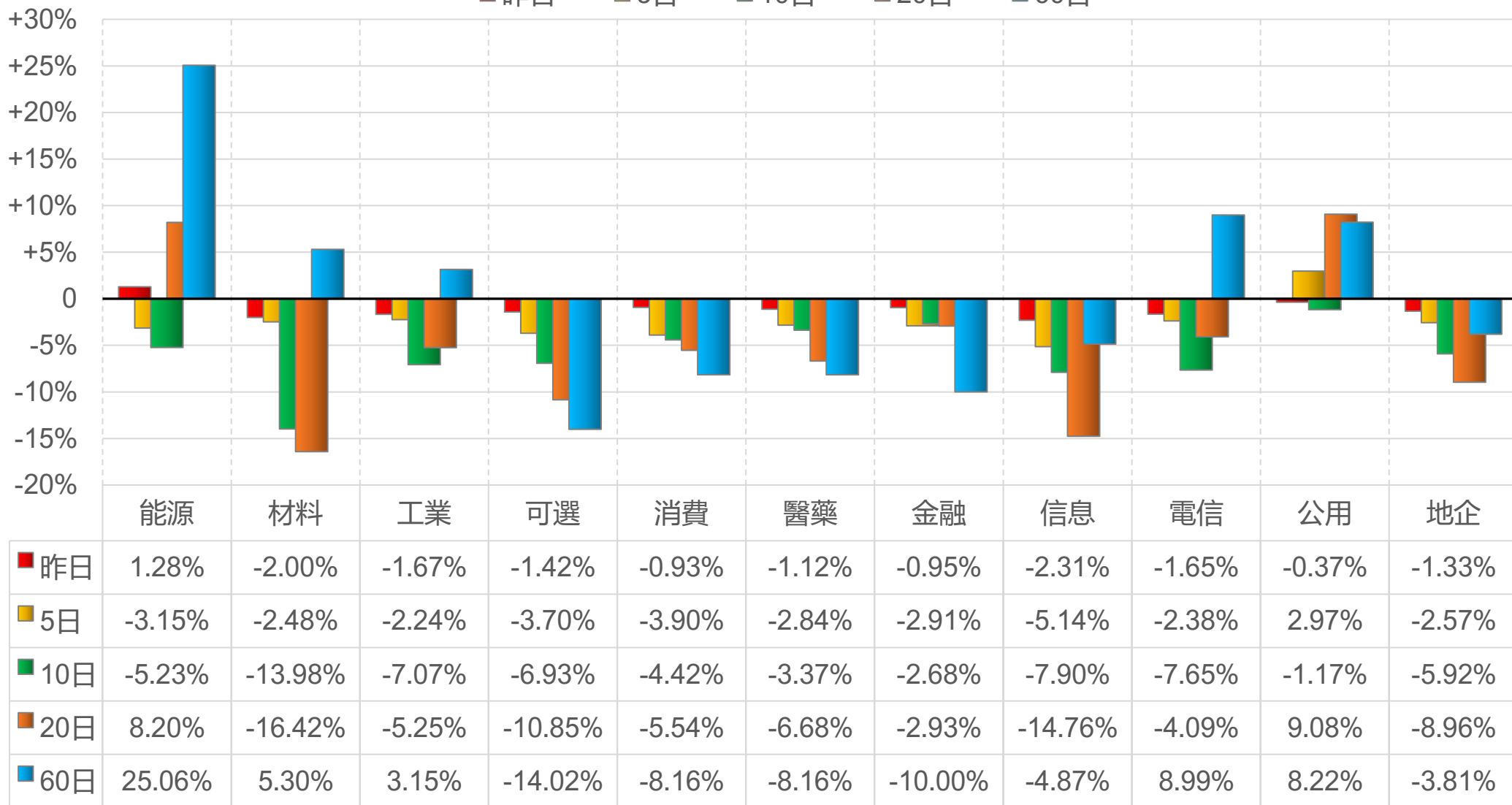


# 陸股主要指數

標的	收盤	漲跌	漲跌幅	今年以來	0% (52週低)	↔	100% (52週高)
上證指數	3889.08	-42.75	-1.09%	+16.0%			73%
上證50	2824.67	-34.86	-1.22%	+5.2%			51%
上證180	9600.35	-139.01	-1.43%	+11.1%			66%
深證指數	2546.59	-37.67	-1.46%	+30.1%			79%
中小板	14518.43	-201.17	-1.37%	+31.4%			78%
創業板	3947.64	-61.05	-1.52%	+41.7%			83%
滬深300	4477.53	-59.93	-1.32%	+13.8%			73%
A50指數	14563.82	-121.11	-0.82%	-4.9%			67%
恆生指數	24856.43	-479.52	-1.89%	-3.0%			64%
H股指數	8389.93	-192.81	-2.25%	-5.9%		48%	

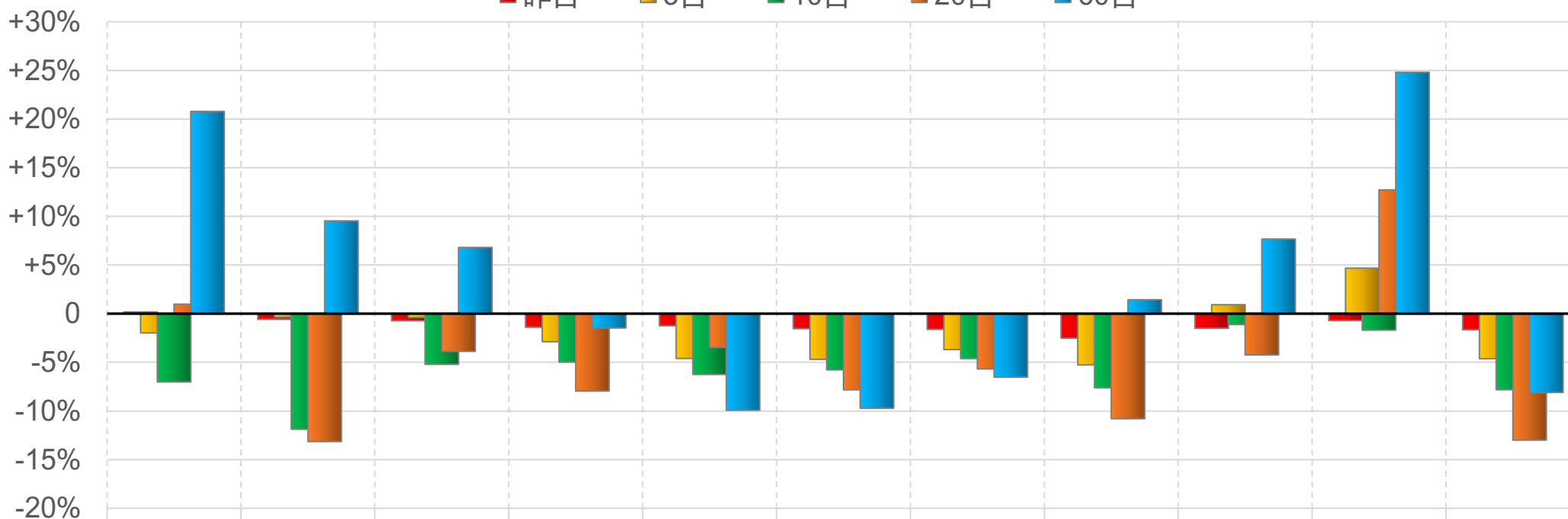
# 上證行業指數表現

■ 昨日    ■ 5日    ■ 10日    ■ 20日    ■ 60日



# 深證行業指數表現

■ 昨日    ■ 5日    ■ 10日    ■ 20日    ■ 60日

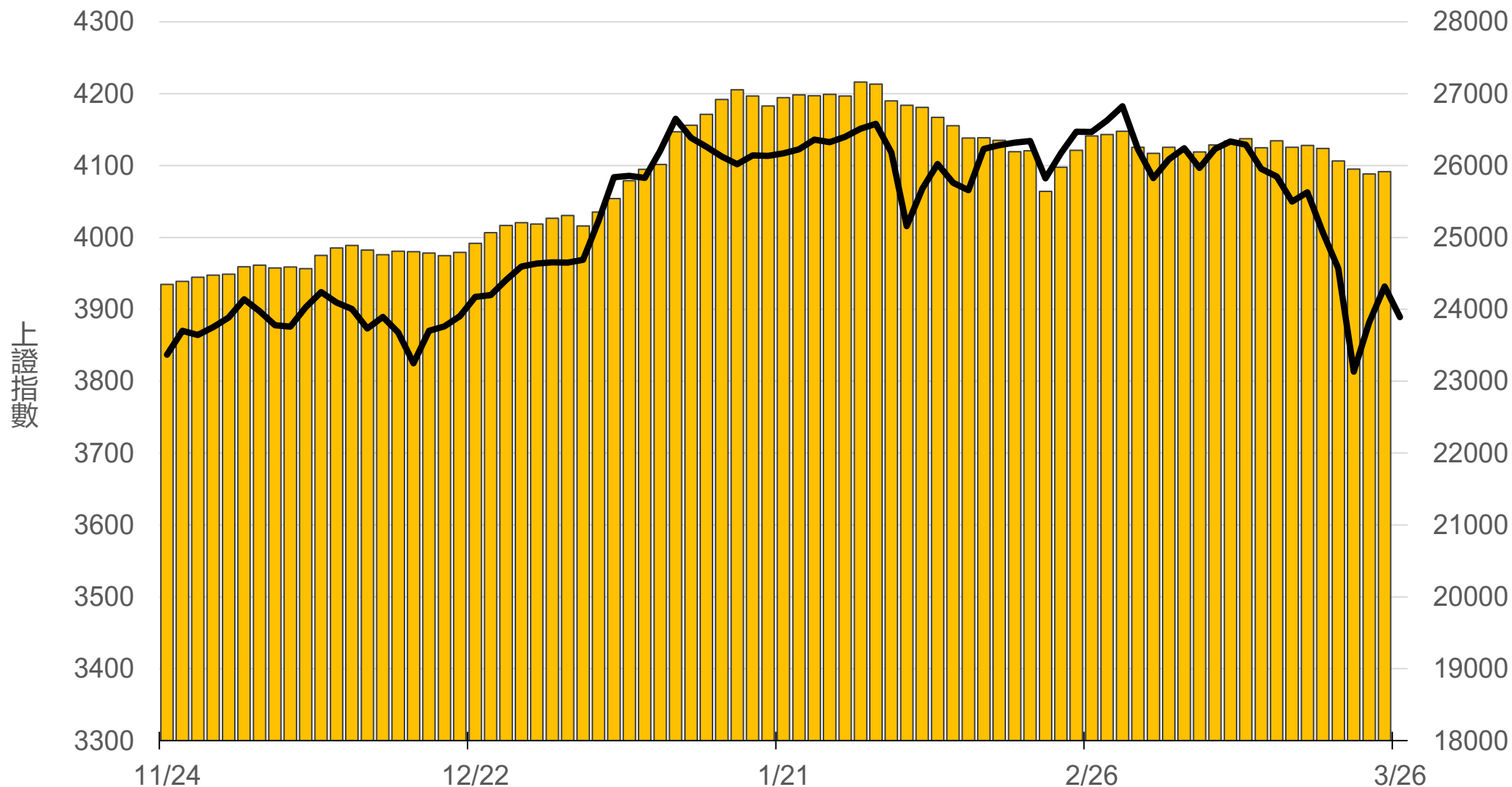


	能源	材料	工業	可選	消費	醫藥	金融	信息	電信	公用	地產
■ 昨日	0.18%	-0.59%	-0.73%	-1.40%	-1.25%	-1.54%	-1.61%	-2.53%	-1.50%	-0.71%	-1.66%
■ 5日	-1.98%	-0.36%	-0.39%	-2.88%	-4.60%	-4.70%	-3.68%	-5.26%	0.92%	4.68%	-4.62%
■ 10日	-7.02%	-11.88%	-5.21%	-4.97%	-6.25%	-5.78%	-4.62%	-7.62%	-1.12%	-1.69%	-7.81%
■ 20日	0.98%	-13.14%	-3.87%	-7.95%	-3.47%	-7.83%	-5.68%	-10.80%	-4.24%	12.72%	-12.99%
■ 60日	20.78%	9.53%	6.80%	-1.47%	-9.92%	-9.72%	-6.53%	1.43%	7.67%	24.81%	-8.10%

# 滬深兩市融資餘額 (億人民幣)

僅更新至  
前一日數據

# 25914.7



# 一般型ETF (單位: 張, 新台幣億元)

商品	收盤	漲跌	漲跌幅	成交量	金額	市值
元大上證50 (006206)	35.77	-0.38 ↓	1.05%	33	0.01	11.2
富邦上證180 (006205)	39.00	-0.43 ↓	1.09%	158	0.06	41.5
富邦中證500 (00783)	27.04	-0.39 ↓	1.42%	29	0.01	2.8
富邦深100 (00639)	15.62	-0.13 ↓	0.83%	331	0.05	19.4
群益深證中小 (00643)	17.54	-0.28 ↓	1.57%	1961	0.35	16.1
元大寶滬深 (0061)	23.00	-0.07 ↓	0.30%	75	0.02	25.3
復華滬深 (006207)	30.81	-0.26 ↓	0.84%	109	0.03	7.5
國泰A50 (00636)	26.55	-0.19 ↓	0.71%	333	0.09	31.4
富邦恆生國企 (00700)	17.21	-0.17 ↓	0.98%	278	0.05	6.6

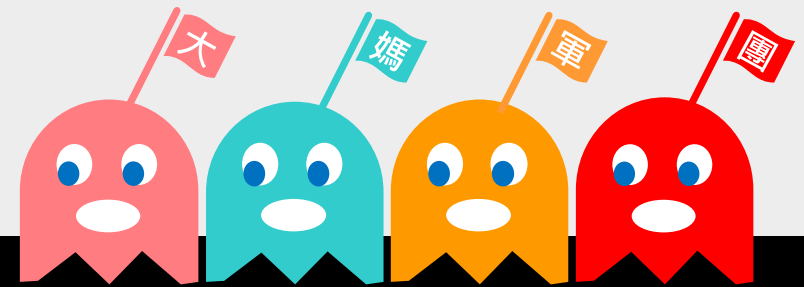
# 槓桿及反向型ETF (單位: 張, 新台幣億元)

商品	收盤	漲跌	漲跌幅	成交量	金額	市值
富邦上證180正2 (00633L)	45.35	-0.37 ↓	0.81%	2372	1.09	77.3
富邦上證180反1 (00634R)	3.33	0 -	0	549	0.02	1.6
元大滬深300正2 (00637L)	18.76	-0.17 ↓	0.90%	18835	3.57	196.5
元大滬深300反1 (00638R)	7.17	+0.02 ↑	0.28%	402	0.03	2.0
國泰A50正2 (00655L)	31.60	-0.23 ↓	0.72%	1142	0.36	26.7
國泰A50反1 (00656R)	6.35	+0.02 ↑	0.32%	193	0.01	1.3
復華香港正2 (00650L)	16.34	-0.36 ↓	2.16%	4016	0.67	20.5
復華香港反1 (00651R)	5.46	+0.05 ↑	0.92%	138	0.01	1.9
富邦恆生國企正2 (00665L)	9.32	-0.24 ↓	2.51%	15226	1.44	47.9
富邦恆生國企反1 (00666R)	9.41	+0.13 ↑	1.40%	38	0.00	1.4

# ETF期貨 (單位: 口)

商品	月份	收盤	漲跌	漲跌幅	成交量	OI	增減	
富邦上證180 (OAF)	04	39.00	-0.64	↓	1.61%	15	761	-3
	05	39.02	-0.64	↓	1.61%	0	41	0
元大上證50 (OBF)	04	35.94	-0.22	↓	0.61%	3	21	0
	05	36.21	0	▪	0	1	1	+1
國泰A50 (OJF)	04	26.65	-0.16	↓	0.60%	3	162	-1
	05	26.65	-0.15	↓	0.56%	1	70	0
富邦深100 (OKF)	04	15.51	-0.26	↓	1.65%	9	597	+2
	05	15.65	-0.14	↓	0.89%	2	47	0
群益深中小 (OOF)	04	17.70	-0.13	↓	0.73%	3	68	+1
	05	17.51	-0.34	↓	1.90%	0	1	0

# A50晨報



永豐期貨股份有限公司 | 台北市重慶南路一段2號8樓 | 02-2381-1799 | 114年金管期總字第010號 | 顧問事業部

本研究報告純屬研究性質僅供參考，不保證其完整性及精確性，報告內容具時效性，邇後若有變更，本公司將不做預告或主動更新。交易人決策時應衡量自身需求與交易風險，並就交易結果自行負責，本公司恕不負任何法律責任，亦不作任何保證。未經授權，禁止任何形式抄襲、引用或轉載。