

台指期晨報

永豐期貨顧問事業部編製



夜盤期權籌碼 (單日交易淨部位, 單位: 口/億元)

	大台 (口數)	小台 (口數)	微台 (口數)	大台+ 小台/4+ 微台/20	Call (口數)	Put (口數)	Call (金額)	Put (金額)
外資	-1345	-3028	-2766	-2240.3	-162	+449	-0.039	+0.055
投信	0	0	0	0	0	0	0	0
自營	+712	-391	-10793	+74.6	-6052	-447	-0.256	+0.374
合計	-633	-3419	-13559	-2166	-6214	+2	-0.296	+0.429

歐美收盤行情表

標的	收盤	漲跌	漲跌幅	今年以來	0% (52週低)	↔	100% (52週高)
道瓊指數	45960.11	-469.38	-1.01%	-4.4%			67%
標普五百	6477.16	-114.74	-1.74%	-5.4%			76%
那斯達克	21408.08	-521.75	-2.38%	-7.9%			72%
費城半導	7585.8706	-381.87	-4.79%	+7.1%			82%
羅素2000	2493.3212	-43.06	-1.70%	+0.5%			76%
美元指數	99.89	+0.29	+0.29%	+1.6%	48%		
VIX指數	27.44	+2.11	+8.33%	+83.5%	30%		
時報金融	9974.27	-132.57	-1.31%	+0.4%			72%
法國CAC	7769.31	-77.24	-0.98%	-4.7%			54%
德國DAX	22612.9707	-344.11	-1.50%	-7.7%			59%

亞洲收盤行情表

標的	收盤	漲跌	漲跌幅	今年以來	0% (52週低)	↔	100% (52週高)
加權指數	33337.62	-101.49	-0.30%	+15.1%			88%
日經指數	53603.65	-145.97	-0.27%	+6.5%			80%
韓國指數	5460.4599	-181.75	-3.22%	+29.6%			78%
上證指數	3889.0835	-42.75	-1.09%	-2.0%			73%
恆生指數	24856.43	-479.52	-1.89%	-3.0%			64%
海峽指數	4887.76	-16.78	-0.34%	+5.2%			91%
印度指數	休市	-	-	-10.8%	34%		
印尼指數	7164.09	-138.03	-1.89%	-17.1%	39%		
泰國指數	1442.92	-14.99	-1.03%	+14.5%			79%
越南指數	1644.63	-13.56	-0.82%	-7.8%			68%

重要美股表現

標的	收盤	漲跌	漲跌幅	標的	收盤	漲跌	漲跌幅
蘋果	252.89	+0.27	+0.11%	高通	130.54	+0.19	+0.15%
亞馬遜	207.54	-4.17	-1.97%	美光	355.46	-26.63	-6.97%
谷歌	280.92	-10.01	-3.44%	特斯拉	372.11	-13.84	-3.59%
臉書	547.75	-47.14	-7.92%	美孚石油	165.43	+2.17	+1.33%
奈飛	93.32	+1.04	+1.13%	梅西百貨	18.49	-0.01	-0.05%
微軟	365.97	-5.07	-1.37%	沃爾瑪	122.18	-0.88	-0.72%
英特爾	44.1	-3.08	-6.53%	家得寶	328.43	-4.08	-1.23%
台積電A	326.11	-21.64	-6.22%	耐吉	52.07	-0.91	-1.72%
輝達	171.24	-7.44	-4.16%	摩根大通	291.66	-3.76	-1.27%
德州儀器	193.41	-3.36	-1.71%	輝瑞製藥	27.57	+0.29	+1.06%

台灣期交所夜盤行情表

商品	月份	收盤	漲跌	漲跌幅	成交量	合約歷史高	合約歷史低
台指	04	32807	-634 ↓	1.90%	68139	35968	31227
	05	32935	-606 ↓	1.81%	441	35962	31357
小台指	W1	32796	-617 ↓	1.85%	115	34630	32306
	W2	33384	-36 ↓	0.11%	48	33456	33384
微台指	04	32812	-629 ↓	1.88%	197449	35972	31227
	04	32814	-627 ↓	1.87%	254456	35971	31232
電子	05	32949	-592 ↓	1.77%	11894	36080	31308
	04	2035.65	-44.55 ↓	2.14%	247	2210	1910.85
	05	-	-	-	-	2118.85	2112.5

台灣期交所夜盤行情表

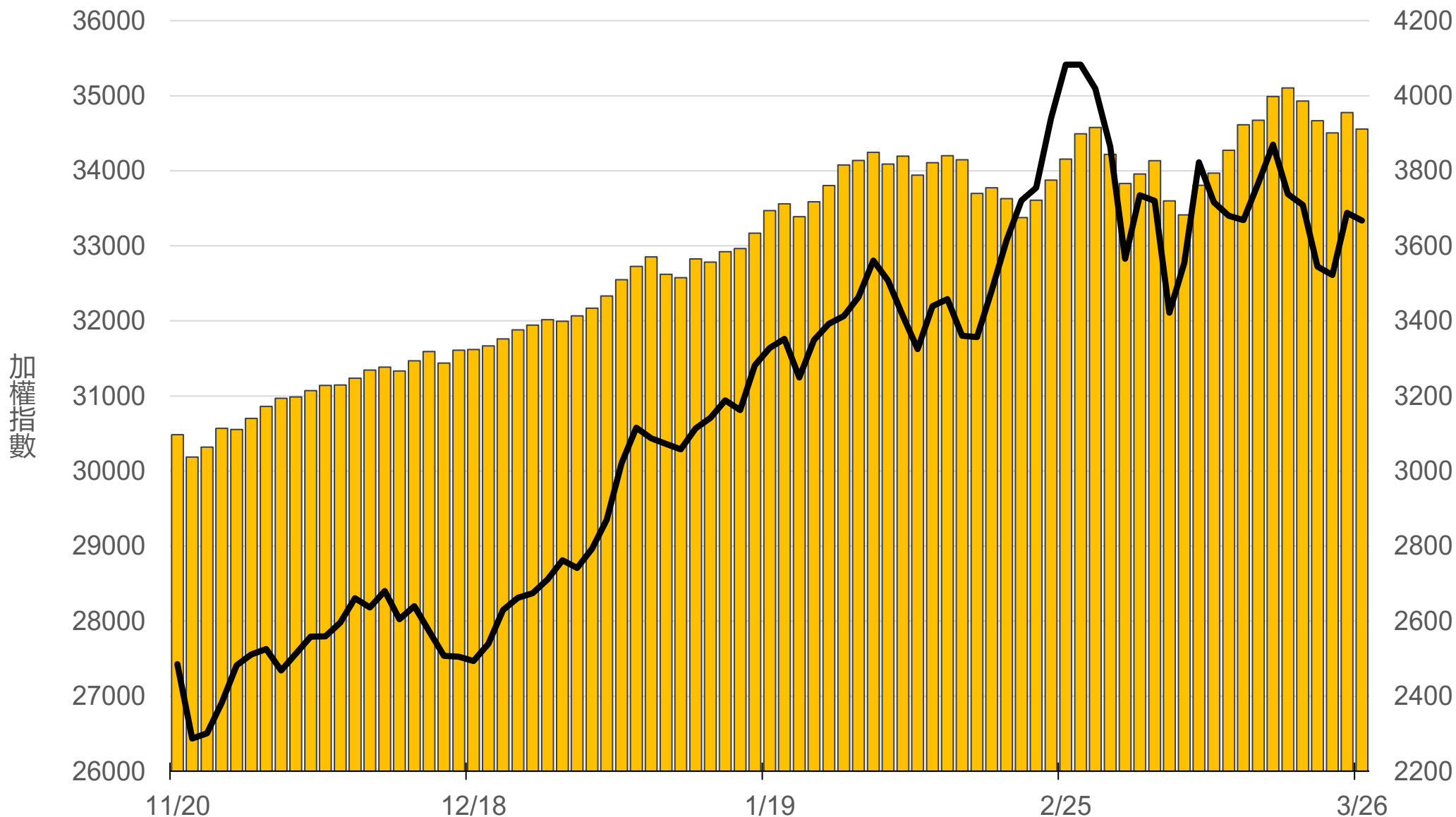
商品	月份	收盤	漲跌	漲跌幅	成交量	合約歷史高	合約歷史低
道瓊	06	46292	-300 ↓	0.64%	186	50949	45494
	09	46700	-163 ↓	0.35%	2	50799	45815
標普500	06	6580.25	-42.75 ↓	0.65%	59	7074	6507.75
	09	6654.5	-27.75 ↓	0.42%	4	6750	6654.5
那斯達克	06	23880	-426 ↓	1.75%	493	26591	23796
	09	24307	-212 ↓	0.86%	26	26193	24098
黃金	04	-	-	-	-	5634	4324.1
	06	-	-	-	-	5486	4304.3
台幣黃金	04	17150	-130 ↓	0.75%	40	21350	16005.5
	06	17130	-277 ↓	1.59%	9	20933	16176
布蘭特	05	3400	+79.5 ↑	2.39%	44	3799	2053.5
	06	3271	+111 ↑	3.51%	9	3520	2172

台灣期交所夜盤行情表

商品	月份	收盤	漲跌	漲跌幅	成交量	合約歷史高	合約歷史低	
歐元	06	1.1594	+0.0002	↑	0.02%	139	1.2063	1.1478
	09	1.1631	0	▪	0	135	1.168	1.1581
日圓	06	158.65	+0.3	↑	0.19%	24	158.65	150.8
	09	-	-	▪	-	-	157.19	155.76
英鎊	06	1.332	-0.0026	↓	0.19%	1	1.364	1.326
	09	0	-	▪	-	-	1.3417	1.3254
澳幣	06	0.6896	-0.0034	↓	0.49%	33	0.7175	0.6691
	09	-	-	▪	-	-	0.6969	0.6939
大美人	04	6.9115	+0.0105	↑	0.15%	2	6.9115	6.8204
	05	-	-	▪	-	-	6.8796	6.8796
小美人	04	6.9086	+0.0086	↑	0.12%	134	6.9086	6.8418
	05	6.8825	0	▪	0	156	6.8825	6.8825

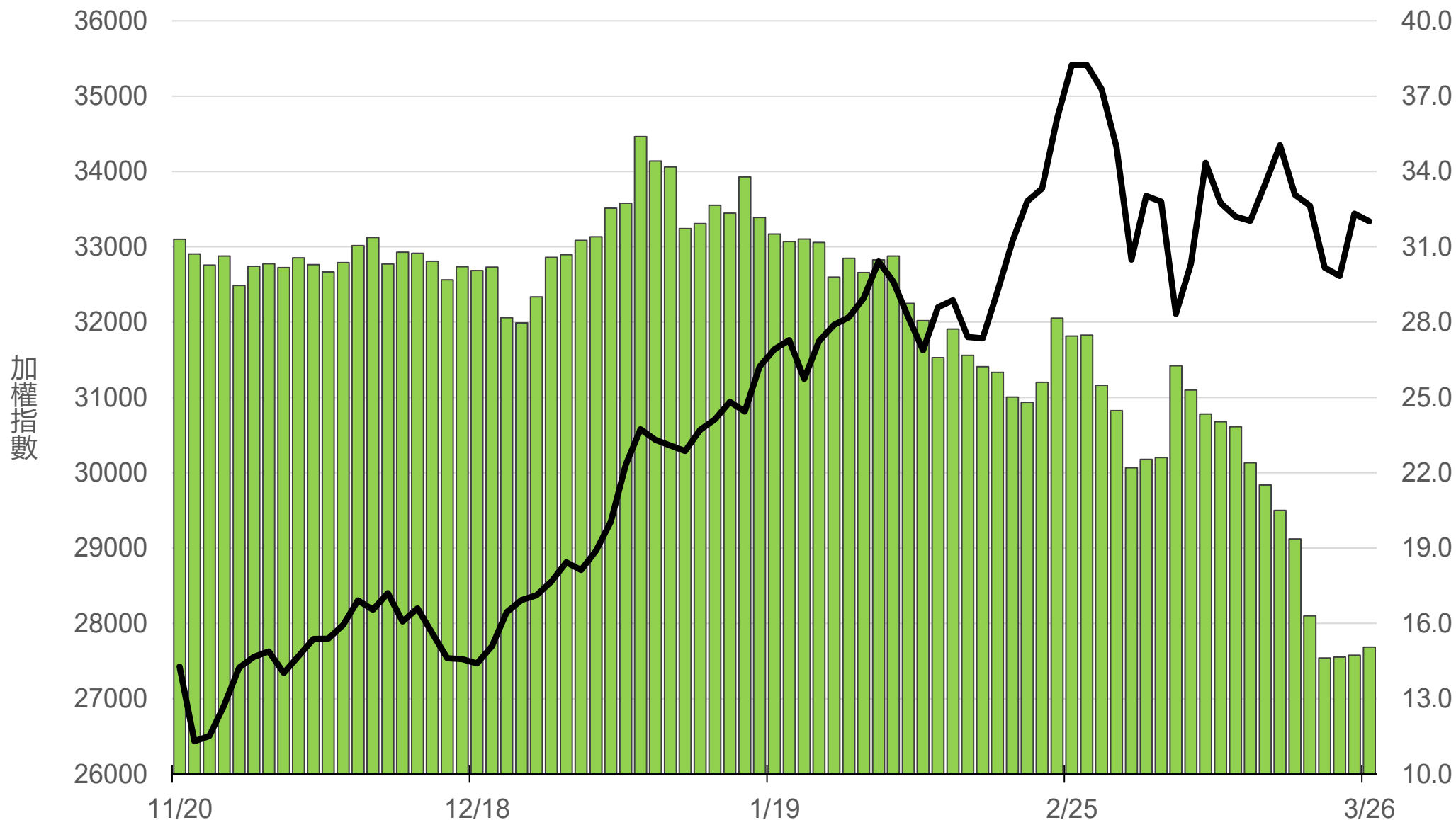
上市融資餘額(億元)

3911.4



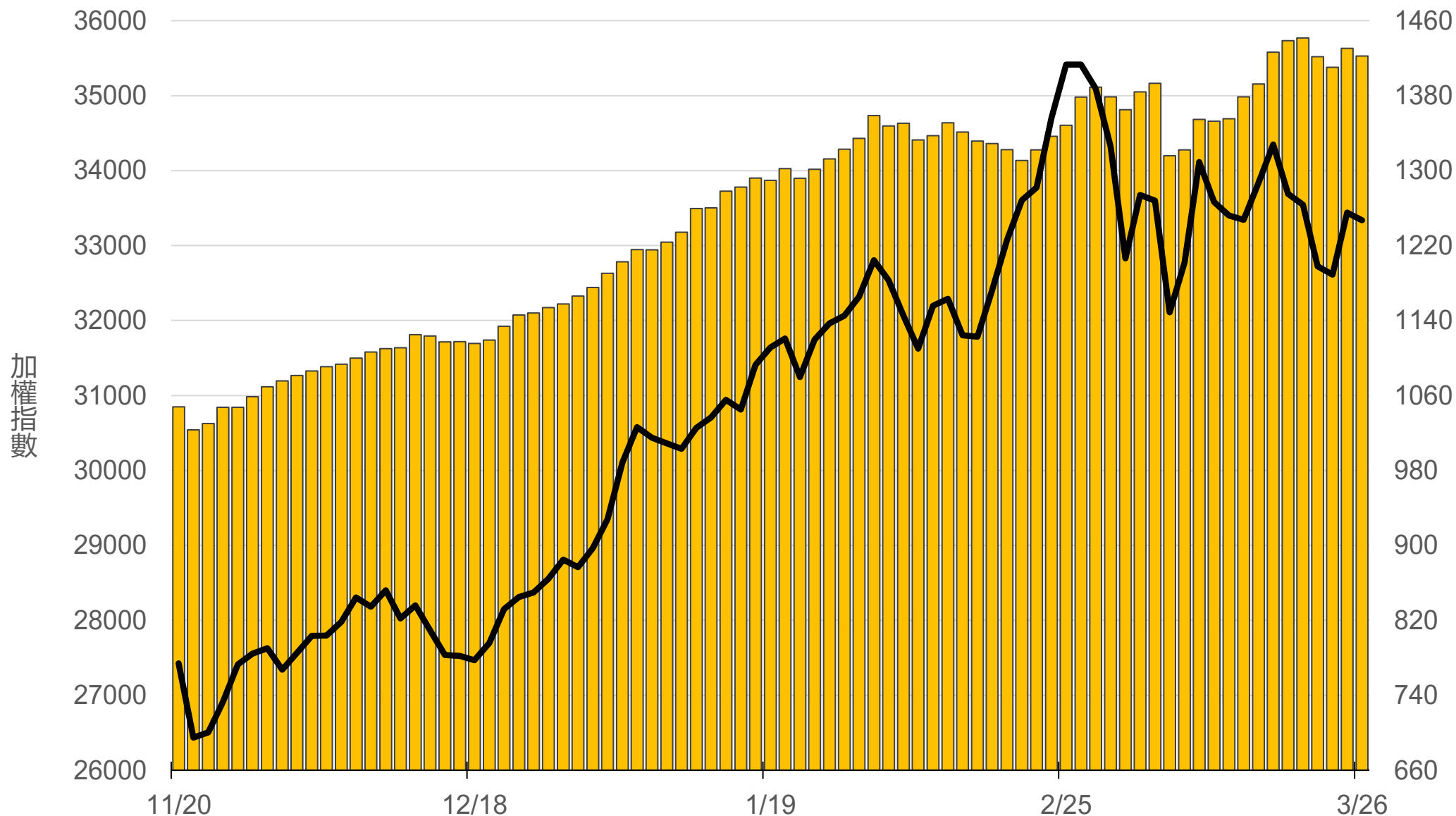
上市融券餘額(萬張)

15.1



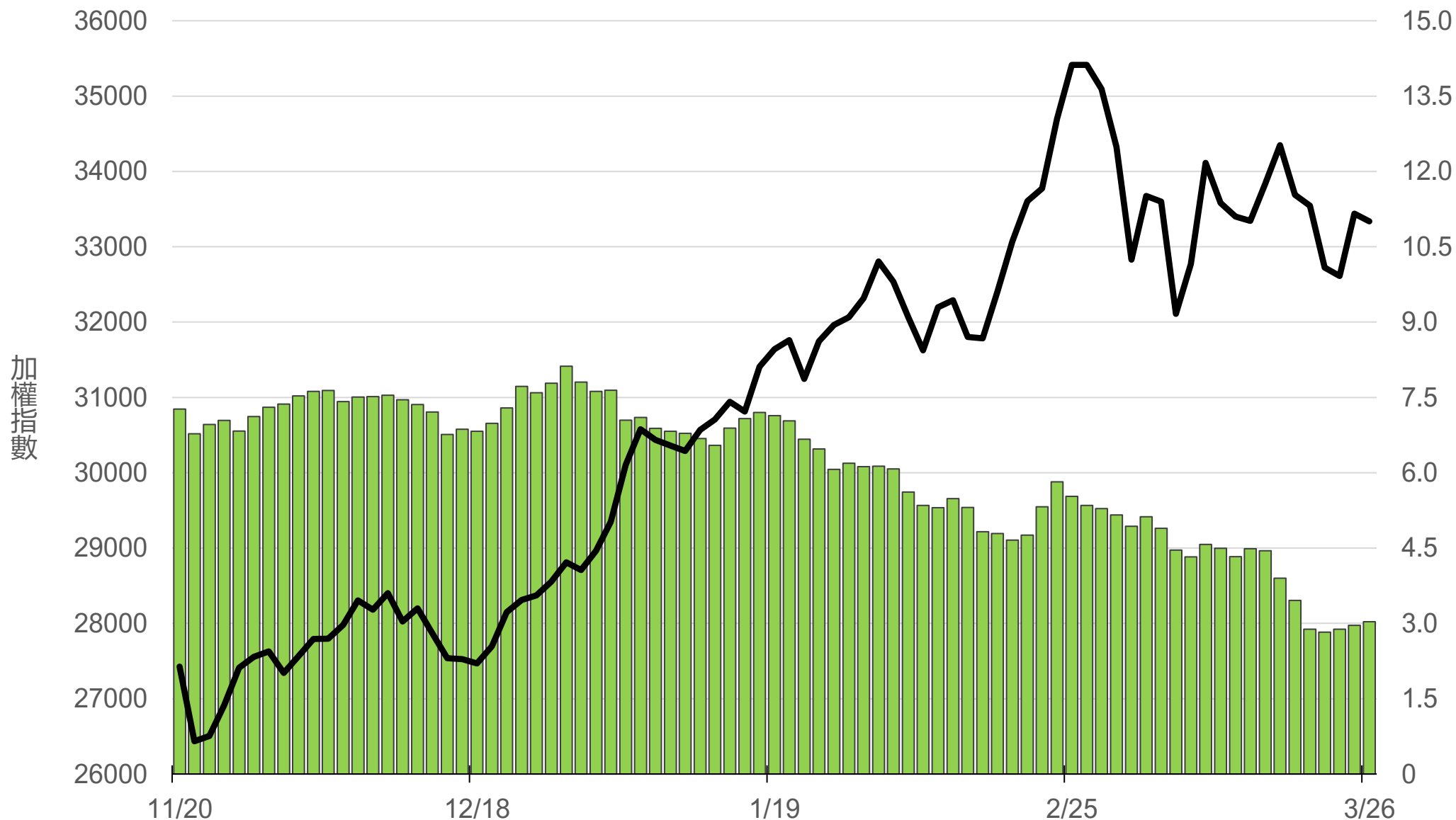
上櫃融資餘額(億元)

1422.3



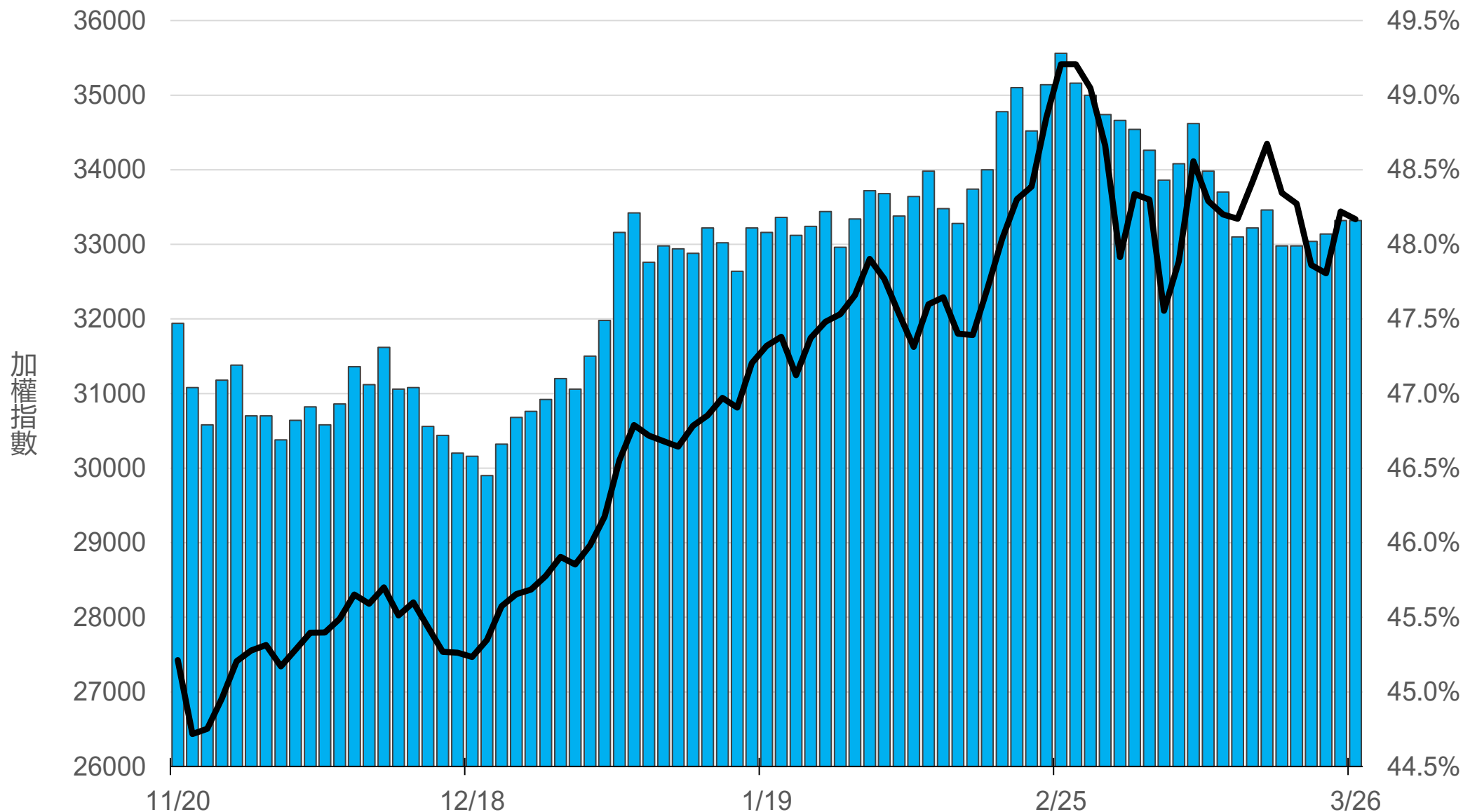
上櫃融券餘額(萬張)

3



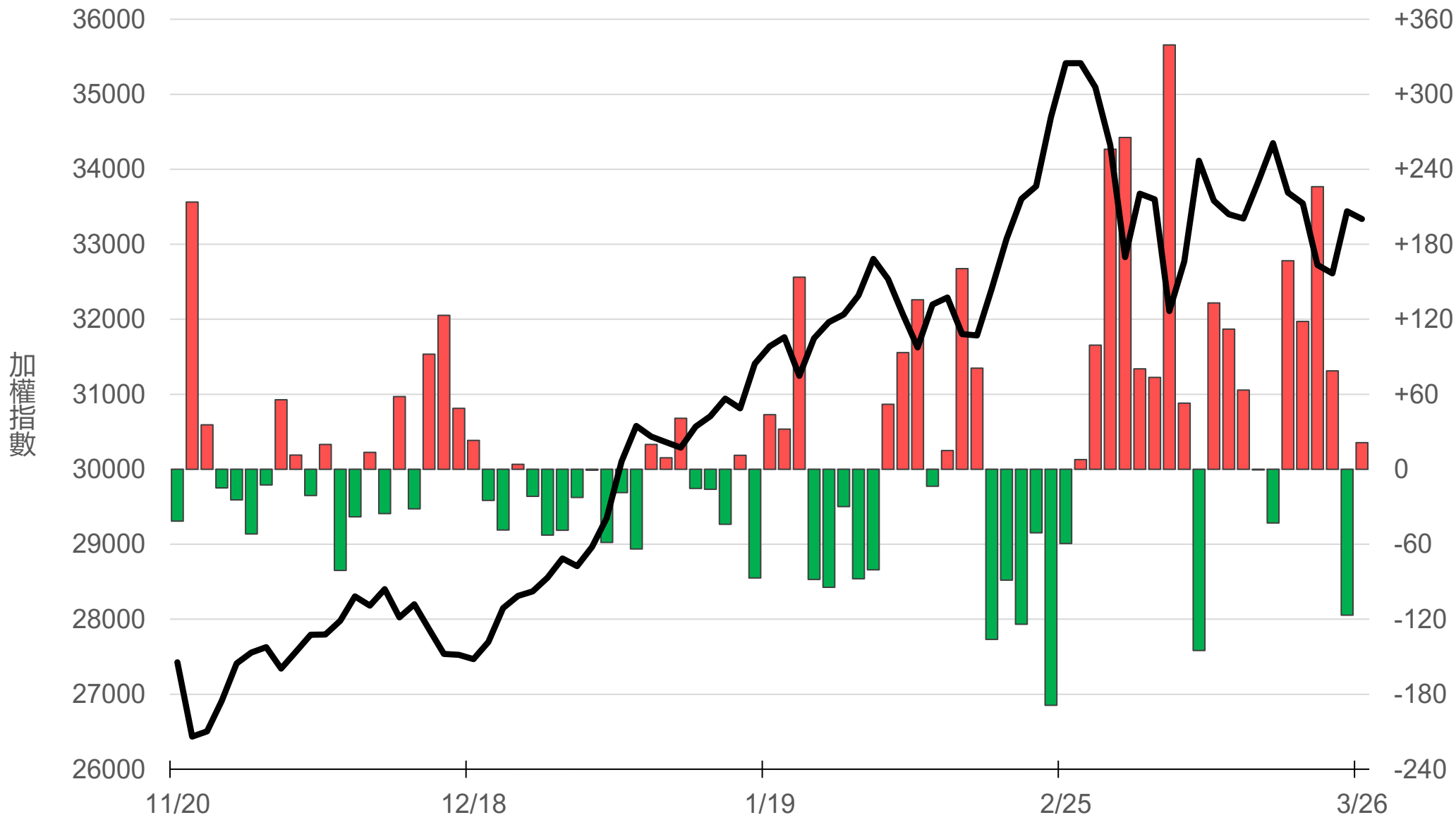
外資持股市值佔總市值%

48.16%



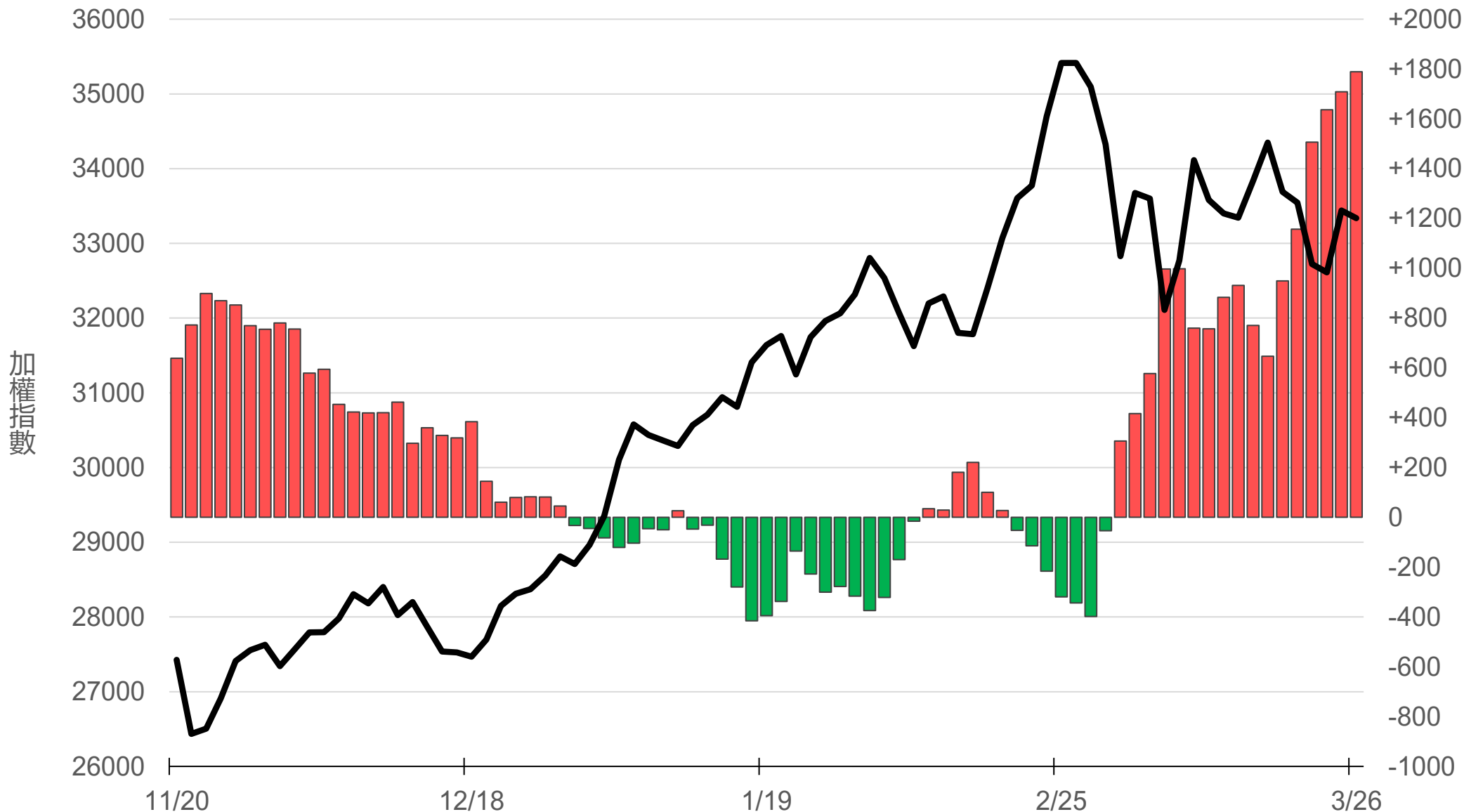
八大行庫買賣超(億元)

+21.24



八大近20日累計買賣超(億元)

1789



原型期貨ETF (單位: 張, 新台幣億元)

商品	收盤	漲跌	漲跌幅	成交量	金額	市值
元大黃金 (00635U)	47.56	-0.70 ↓	1.45%	7838	3.75	167.2
元大石油 (00642U)	24.98	+0.91 ↑	3.78%	20927	5.20	70.9
元大白銀 (00738U)	57.70	-2.05 ↓	3.43%	7279	4.26	169.8
元大美元指數 (00682U)	20.45	+0.05 ↑	0.25%	4	0.00	1.6
街口黃豆 (00693U)	22.17	+0.43 ↑	1.98%	1598	0.35	21.7
街口銅 (00763U)	29.75	-0.39 ↓	1.29%	916	0.27	21.9

槓桿及反向型期貨ETF (單位：張，新台幣億元)

商品	收盤	漲跌	漲跌幅	成交量	金額	市值
元大黃金正2 (00708L)	91.25	-2.70 ↓	2.87%	6588	6.09	106.4
元大黃金反1 (00674R)	5.52	+0.08 ↑	1.47%	2332	0.13	4.7
元大石油反1 (00673R)	18.65	-0.25 ↓	1.32%	6232	1.16	46.5
元大日圓正2 (00706L)	19.51	-0.07 ↓	0.36%	2254	0.44	35.2
元大日圓反1 (00707R)	31.90	+0.04 ↑	0.13%	0	0.00	1.9
元大美元指數正2 (00683L)	21.46	+0.21 ↑	0.99%	66	0.01	2.6
元大美元指數反1 (00684R)	15.28	0 ▪	0	0	0.00	1.5
街口布蘭特正2 (00715L)	52.80	+2.97 ↑	5.96%	24712	12.97	111.8

台 指 期 晨 報



永豐期貨股份有限公司 | 台北市重慶南路一段2號8樓 | 02-2381-1799 | 114年金管期總字第010號 | 顧問事業部
本研究報告純屬研究性質僅供參考，不保證其完整性及精確性，報告內容具時效性，邇後若有變更，本公司將不做預告或主動更新。交易人決策時應衡量自身需求與交易風險，並就交易結果自行負責，本公司恕不負任何法律責任，亦不作任何保證。未經授權，禁止任何形式抄襲、引用或轉載。