



SGX

TSR20橡膠日報

2026年3月26日 永豐期貨顧問事業部編制

# TSR20橡膠期貨收盤行情表

月份	結算	變動	變動%	交易量	OI	OI增減	跨月	價差	變動
04	196.8	+3.2 ▲	1.65%	362	954	-273	04/05	-0.8	+0.5
05	196.0	+3.7 ▲	1.92%	2037	13433	-302	05/06	+0.1	+0.1
06	196.1	+3.8 ▲	1.98%	3988	17744	+248	06/07	0	0
07	196.1	+3.8 ▲	1.98%	4954	11110	+951	07/08	-0.3	-0.1
08	195.8	+3.7 ▲	1.93%	1493	7706	+203	08/09	-0.2	-0.2
09	195.6	+3.5 ▲	1.82%	1182	8301	+242	09/10	-0.1	0
10	195.5	+3.5 ▲	1.82%	443	6477	-80	10/11	0	-0.2
11	195.5	+3.3 ▲	1.72%	467	2625	-201	11/12	+0.3	-0.1
12	195.8	+3.2 ▲	1.66%	56	2060	+1	12/01	+0.2	-0.0
01	196.0	+3.2 ▲	1.66%	16	394	+10	01/02	+0.1	+0.1
02	196.1	+3.3 ▲	1.71%	0	83	0	02/03	+0.1	-0.2
03	196.2	+3.1 ▲	1.61%	0	100	0	跨月價差 = 遠月 - 近月		

# 橡膠期貨最熱絡月份(第3個月)日K連續圖



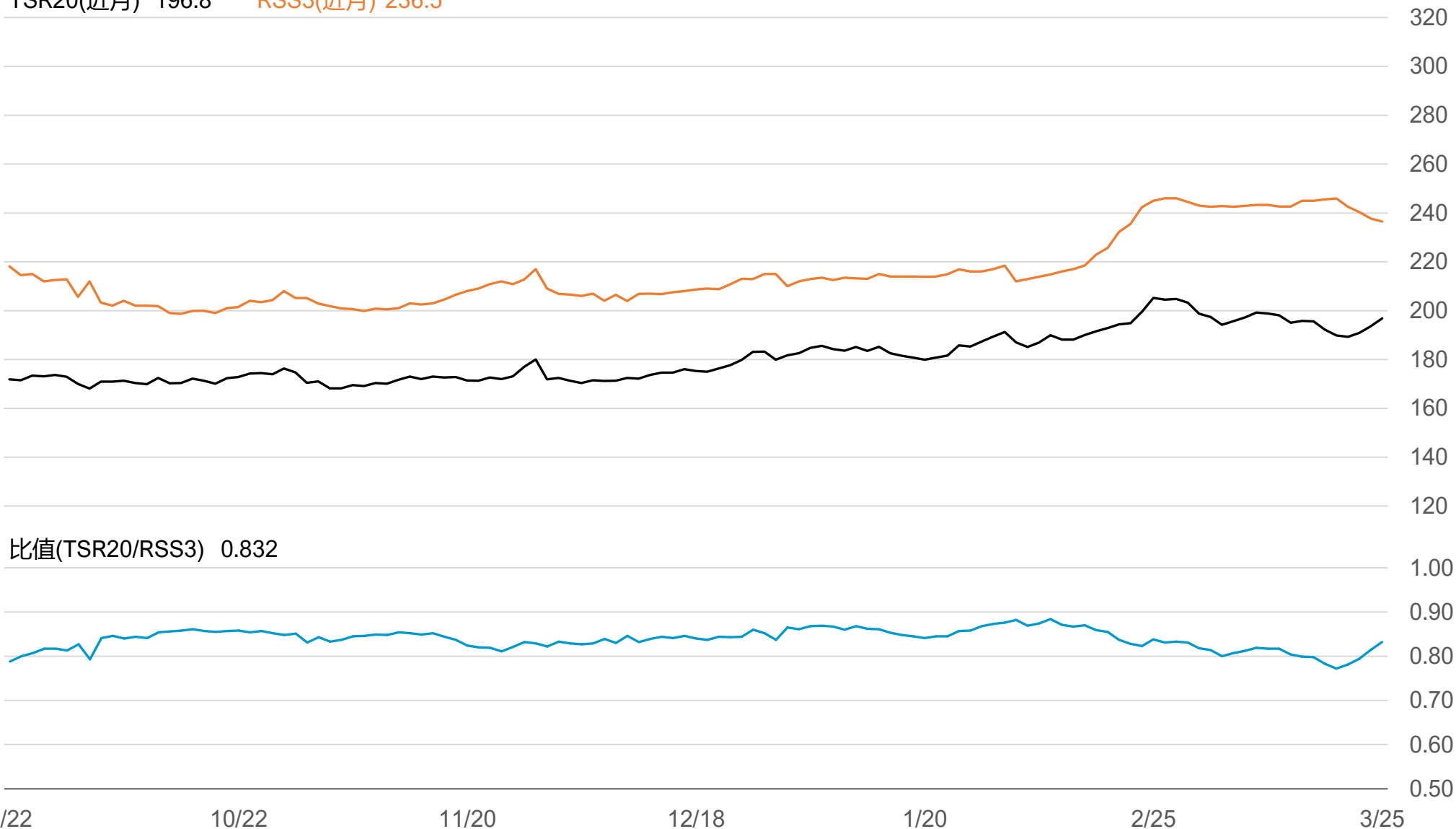
# 橡膠期貨近3個月價格走勢圖



# SGX TSR20/RSS3比值走勢圖

TSR20(近月) 196.8

RSS3(近月) 236.5



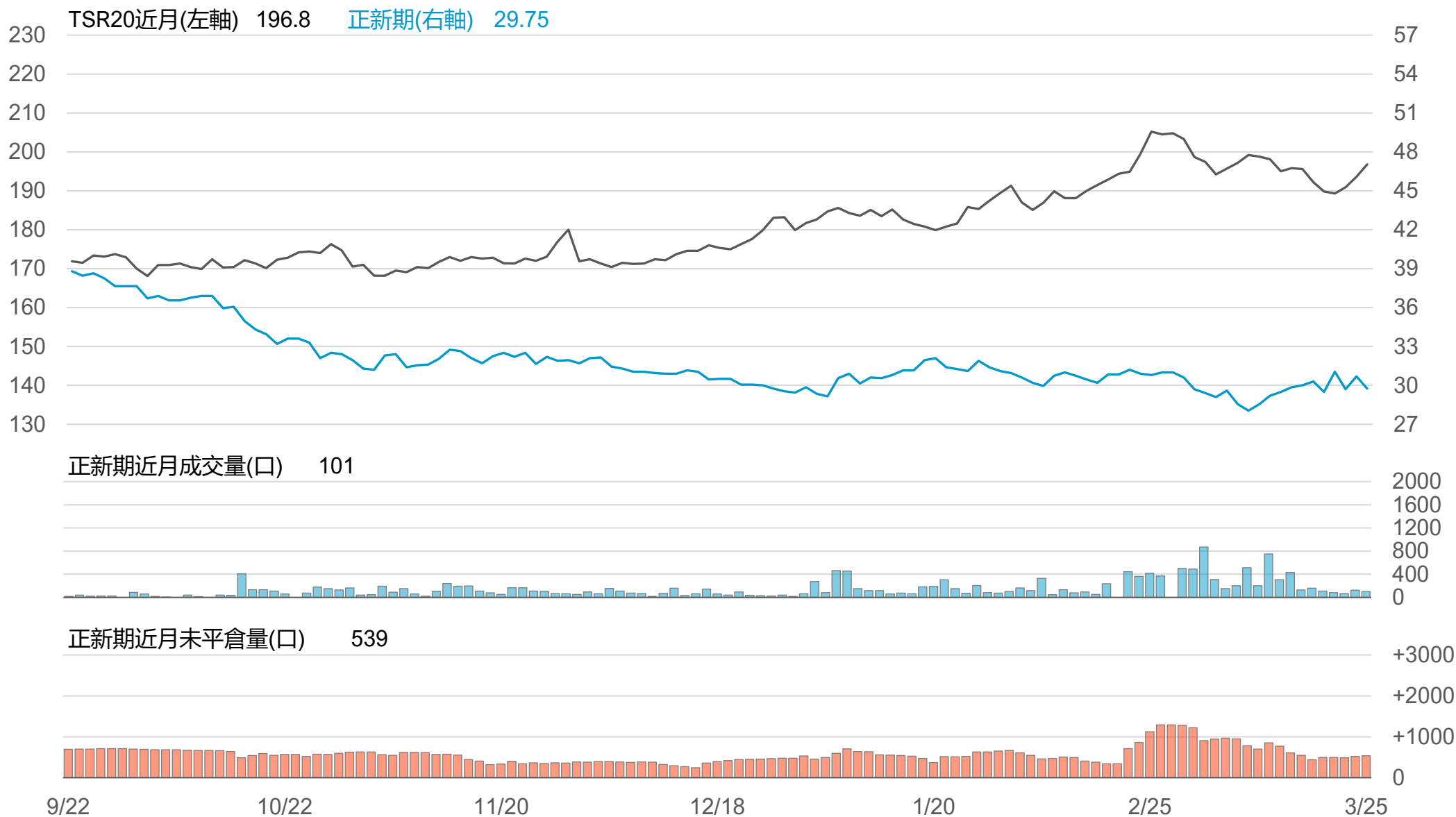
# 橡膠個股期收盤行情 - 正新(2105)

代碼	月份	收盤	變動	變動%	成交量(口)	OI(口)	增減(口)
FK	04	29.75	-0.95 ▼	3.09%	101	539	+19
FK	05	29.9	-0.40 ▼	1.32%	11	12	+5

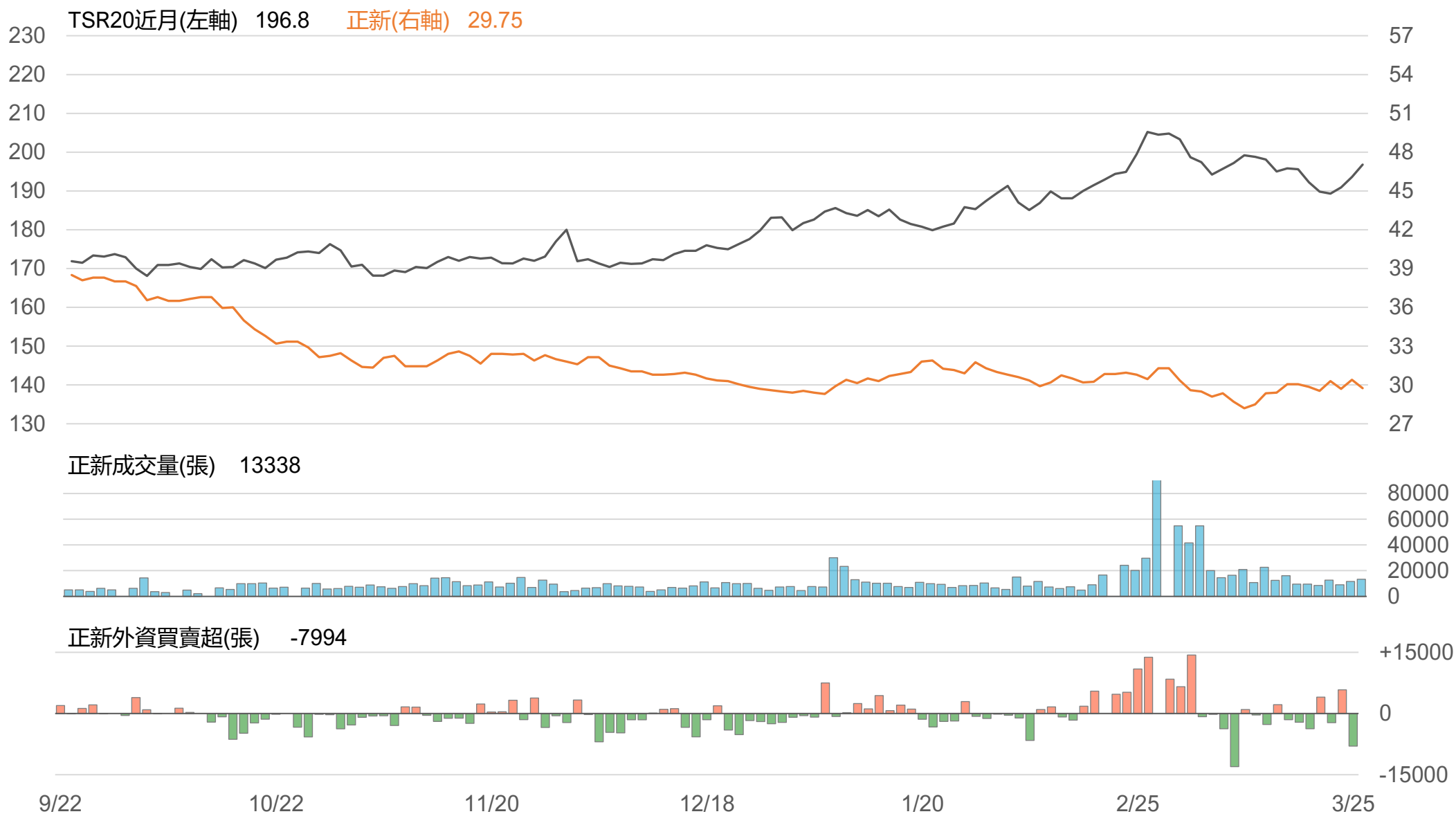
## 橡膠類股收盤行情

代號	公司	收盤	變動	變動%	成交量(張)	外資買賣超	
						連續(日)	累計(張)
2105	正新	29.75	-0.65 ▼	2.14%	13338	連1賣	-7994
2101	南港	35.2	+0.25 ▲	0.72%	1631	連2買	+270
2102	泰豐	19.25	+0.20 ▲	1.05%	214	連5賣	-696
2106	建大	17.7	-0.15 ▼	0.84%	1030	連18賣	-4463
2109	華豐	15.15	+0.10 ▲	0.66%	193	連1買	+23

# TSR20 / 正新期(FK)



# TSR20 / 正新(2105)



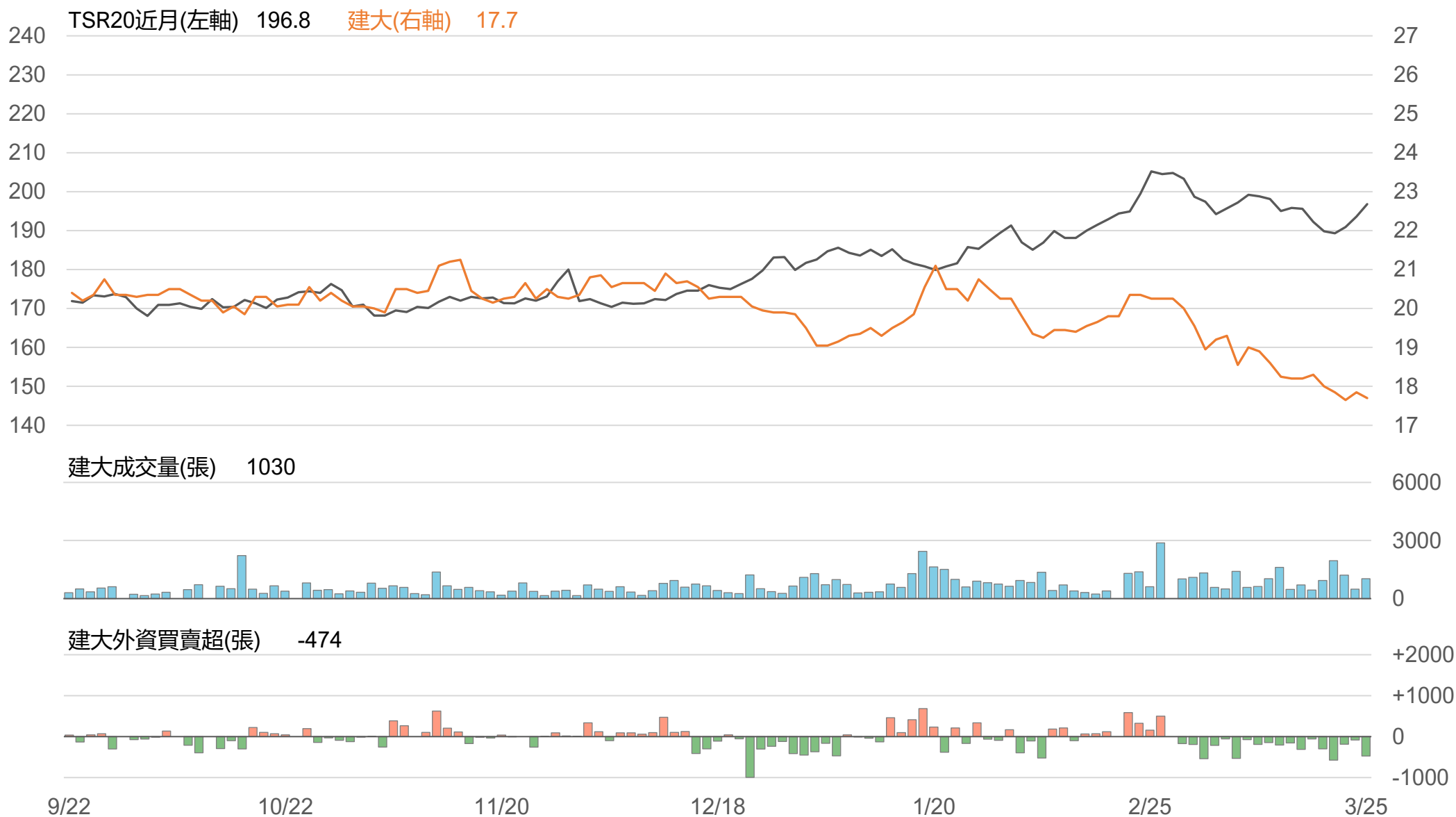
# TSR20 / 南港(2101)



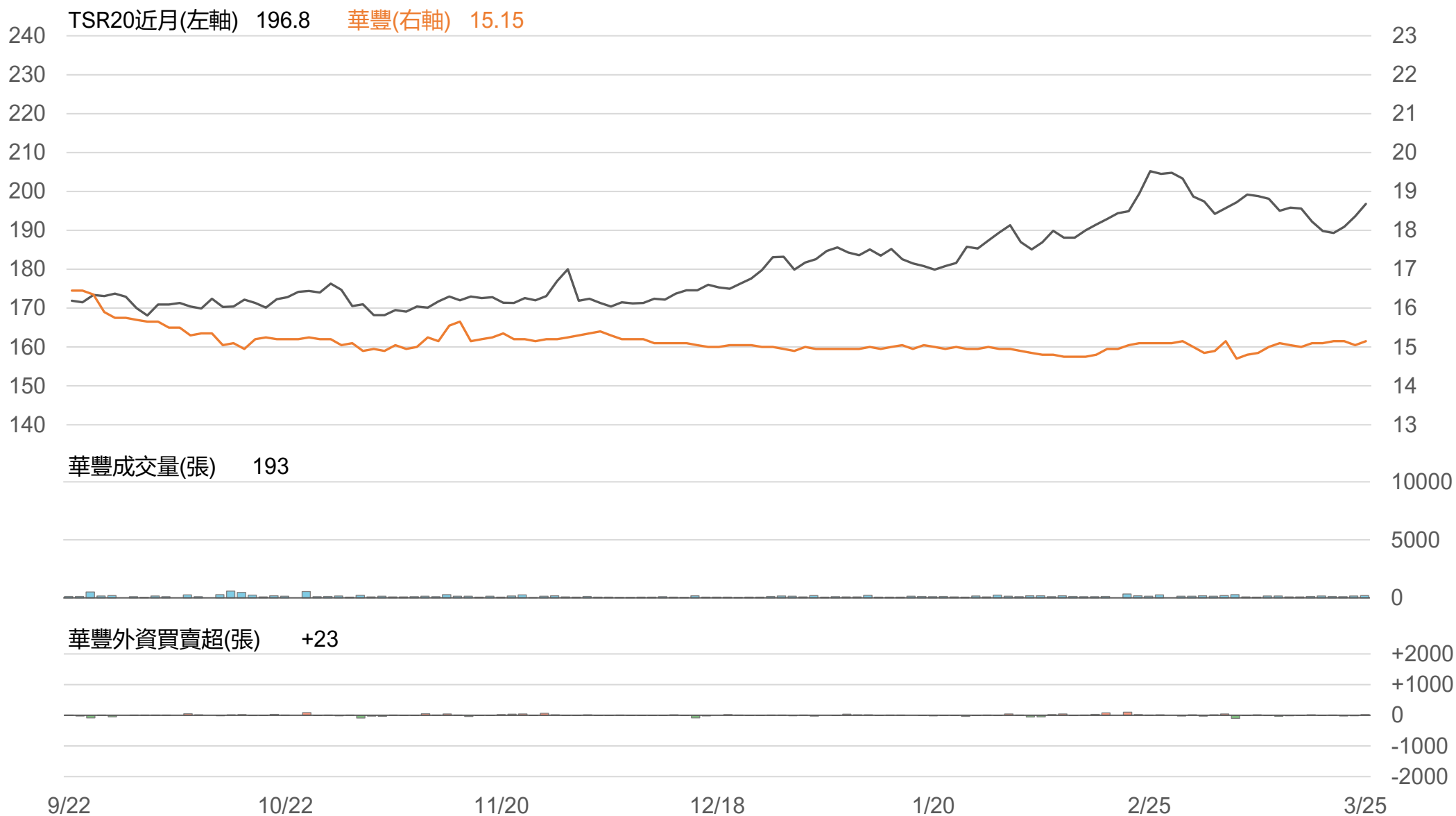
# TSR20 / 泰豐(2102)



# TSR20 / 建大(2106)



# TSR20 / 華豐(2109)



# 敬語

---

本研究報告純屬研究性質僅供參考，不保證其完整性及精確性，報告內容具時效性，邇後若有變更，本公司將不做預告或主動更新。交易人應審慎考量本身之需求及交易可能衍生之風險，並就交易結果自行負責，本公司恕不負任何法律責任，亦不作任何保證。未經本公司授權，禁止以任何形式複製、轉載或節錄。

永豐期貨股份有限公司 | 台北市重慶南路一段2號8樓 | 02-2381-1799 | 114年金管期總字第010號 | 顧問事業部