

A50晨報

永豐期貨顧問事業部編製

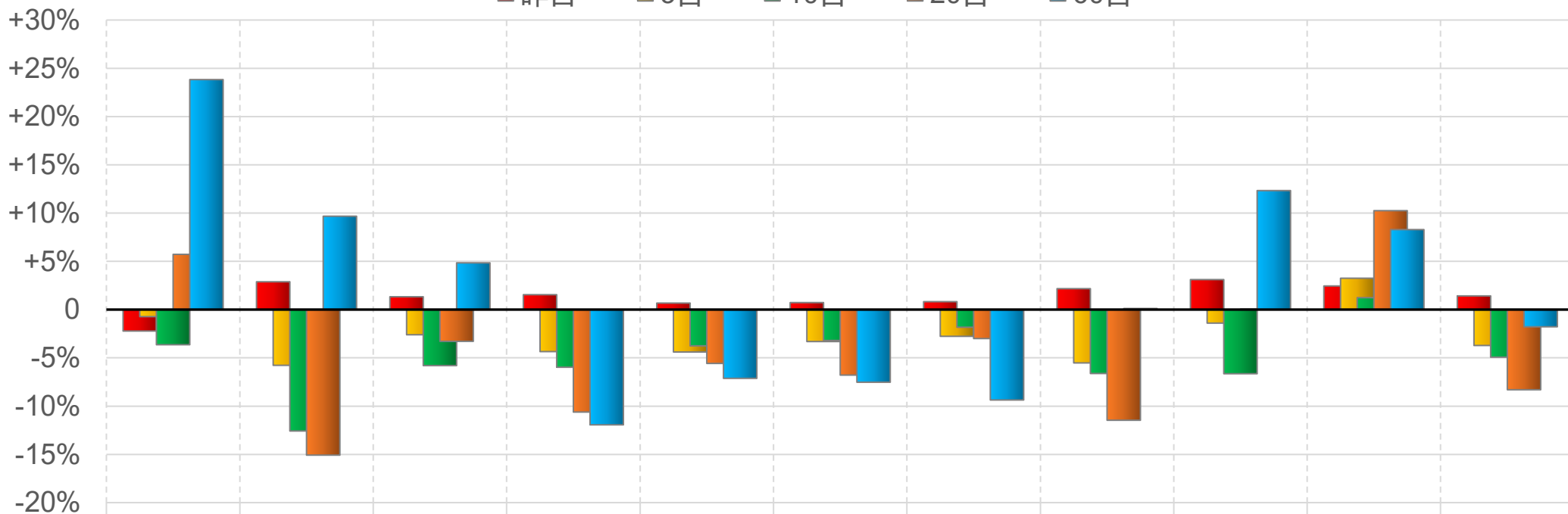


陸股主要指數

標的	收盤	漲跌	漲跌幅	今年以來	0% (52週低)	↔	100% (52週高)
上證指數	3931.84	+50.56	+1.30%	+17.3%			77%
上證50	2859.53	+28.68	+1.01%	+6.5%			56%
上證180	9739.36	+123.12	+1.28%	+12.7%			71%
深證指數	2584.26	+49.62	+1.96%	+32.0%			83%
中小板	14719.61	+308.69	+2.14%	+33.2%			81%
創業板	4008.68	+75.20	+1.91%	+43.9%			86%
滬深300	4537.47	+62.74	+1.40%	+15.3%			77%
A50指數	14684.93	+169.93	+1.17%	-4.1%			70%
恆生指數	25335.95	+272.24	+1.09%	-1.1%			69%
H股指數	8582.74	+83.21	+0.98%	-3.7%			56%

上證行業指數表現

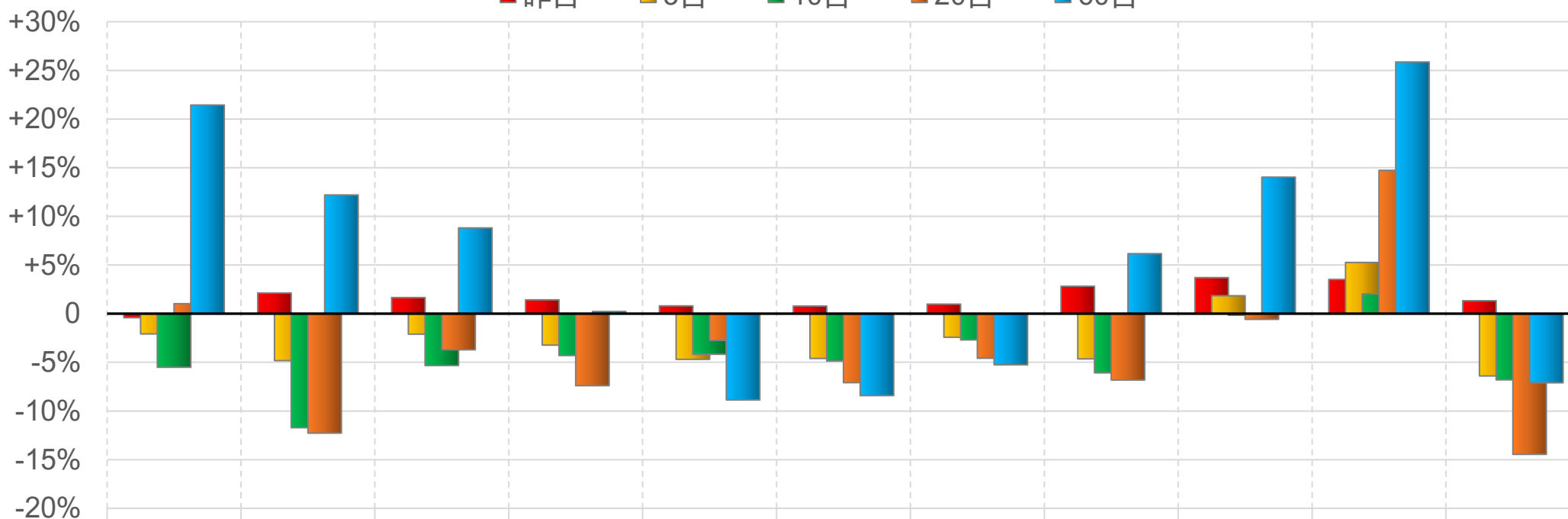
■ 昨日 ■ 5日 ■ 10日 ■ 20日 ■ 60日



	能源	材料	工業	可選	消費	醫藥	金融	信息	電信	公用	地企
■ 昨日	-2.22%	2.88%	1.33%	1.54%	0.67%	0.72%	0.82%	2.17%	3.11%	2.45%	1.42%
■ 5日	-0.73%	-5.78%	-2.61%	-4.35%	-4.39%	-3.31%	-2.77%	-5.53%	-1.40%	3.25%	-3.72%
■ 10日	-3.64%	-12.58%	-5.80%	-5.97%	-3.75%	-3.20%	-1.83%	-6.62%	-6.64%	1.24%	-4.93%
■ 20日	5.72%	-15.08%	-3.29%	-10.62%	-5.58%	-6.79%	-3.00%	-11.46%	0.06%	10.25%	-8.31%
■ 60日	23.83%	9.67%	4.84%	-11.94%	-7.12%	-7.53%	-9.37%	0.11%	12.33%	8.29%	-1.78%

深證行業指數表現

■ 昨日 ■ 5日 ■ 10日 ■ 20日 ■ 60日

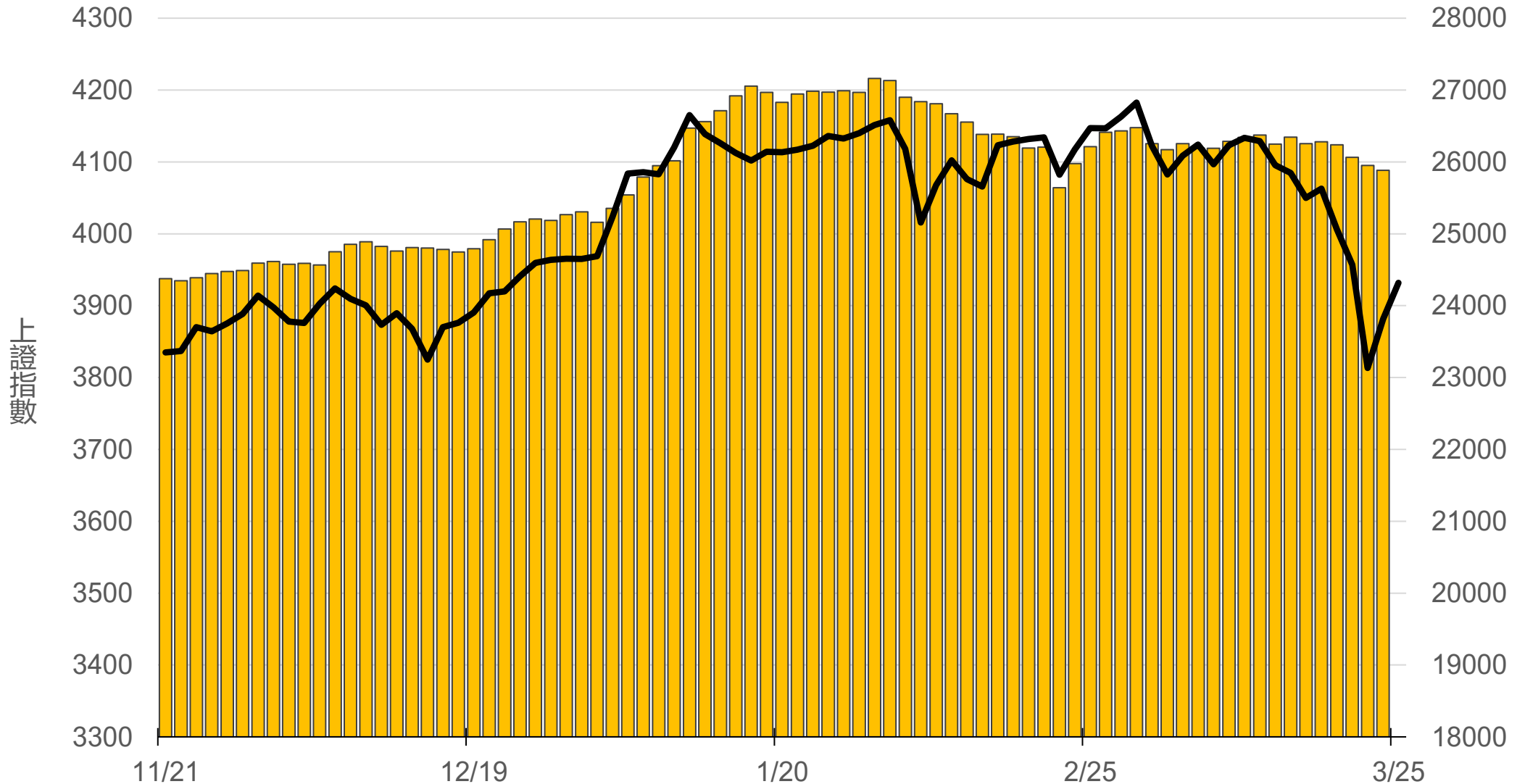


	能源	材料	工業	可選	消費	醫藥	金融	信息	電信	公用	地產
■ 昨日	-0.42%	2.12%	1.65%	1.42%	0.80%	0.78%	0.98%	2.82%	3.70%	3.52%	1.33%
■ 5日	-2.08%	-4.83%	-2.11%	-3.23%	-4.69%	-4.60%	-2.43%	-4.65%	1.84%	5.26%	-6.40%
■ 10日	-5.51%	-11.72%	-5.33%	-4.30%	-4.17%	-4.86%	-2.69%	-6.08%	-0.16%	2.04%	-6.80%
■ 20日	1.02%	-12.28%	-3.71%	-7.40%	-2.75%	-7.09%	-4.58%	-6.82%	-0.58%	14.73%	-14.45%
■ 60日	21.44%	12.20%	8.81%	0.23%	-8.86%	-8.42%	-5.25%	6.16%	14.03%	25.86%	-7.10%

滬深兩市融資餘額 (億人民幣)

僅更新至
前一日數據

25883.0



一般型ETF (單位: 張, 新台幣億元)

商品	收盤	漲跌	漲跌幅	成交量	金額	市值
元大上證50 (006206)	36.15	+0.56 ↑	1.57%	42	0.02	11.3
富邦上證180 (006205)	39.43	+0.89 ↑	2.31%	337	0.13	42.0
富邦中證500 (00783)	27.43	+1.02 ↑	3.86%	226	0.06	2.9
富邦深100 (00639)	15.75	+0.52 ↑	3.41%	739	0.12	19.7
群益深證中小 (00643)	17.82	+0.65 ↑	3.79%	2998	0.53	16.4
元大寶滬深 (0061)	23.07	+0.47 ↑	2.08%	319	0.07	25.4
復華滬深 (006207)	31.07	+0.79 ↑	2.61%	272	0.08	7.6
國泰A50 (00636)	26.74	+0.49 ↑	1.87%	931	0.25	31.6
富邦恆生國企 (00700)	17.38	+0.32 ↑	1.88%	312	0.05	6.9

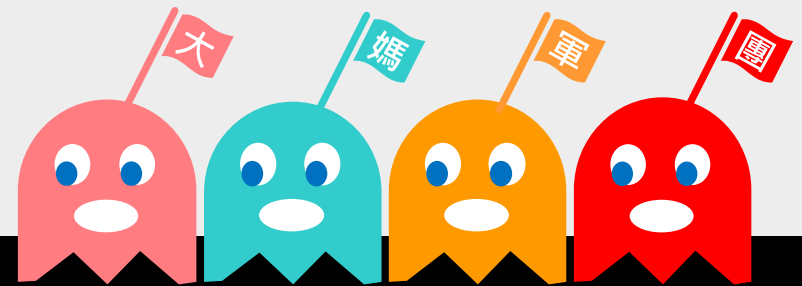
槓桿及反向型ETF (單位: 張, 新台幣億元)

商品	收盤	漲跌	漲跌幅	成交量	金額	市值
富邦上證180正2 (00633L)	45.72	+1.94 ↑	4.43%	5390	2.44	78.4
富邦上證180反1 (00634R)	3.33	-0.07 ↓	2.06%	114	0.00	1.6
元大滬深300正2 (00637L)	18.93	+0.76 ↑	4.18%	39967	7.47	201.3
元大滬深300反1 (00638R)	7.15	-0.15 ↓	2.05%	422	0.03	2.0
國泰A50正2 (00655L)	31.83	+1.35 ↑	4.43%	1808	0.57	26.9
國泰A50反1 (00656R)	6.33	-0.14 ↓	2.16%	466	0.03	1.3
復華香港正2 (00650L)	16.70	+0.58 ↑	3.60%	6030	1.01	20.9
復華香港反1 (00651R)	5.41	-0.11 ↓	1.99%	1407	0.08	1.8
富邦恆生國企正2 (00665L)	9.56	+0.29 ↑	3.13%	23351	2.24	49.5
富邦恆生國企反1 (00666R)	9.28	-0.15 ↓	1.59%	78	0.01	1.4

ETF期貨 (單位: 口)

商品	月份	收盤	漲跌	漲跌幅	成交量	OI	增減	
富邦上證180 (OAF)	04	39.64	+0.71	↑	1.82%	12	764	+2
	05	39.66	+0.71	↑	1.82%	0	41	0
元大上證50 (OBF)	04	36.16	+0.33	↑	0.92%	5	21	+2
	05	36.21	+0.33	↑	0.92%	0	0	0
國泰A50 (OJF)	04	26.81	+0.31	↑	1.17%	16	163	-3
	05	26.80	+0.25	↑	0.94%	11	70	+10
富邦深100 (OKF)	04	15.77	+0.26	↑	1.68%	47	595	-22
	05	15.72	+0.17	↑	1.09%	13	47	+13
群益深中小 (OOF)	04	17.67	+0.20	↑	1.14%	4	67	0
	05	17.69	+0.13	↑	0.74%	1	1	+1

A50晨報



永豐期貨股份有限公司 | 台北市重慶南路一段2號8樓 | 02-2381-1799 | 114年金管期總字第010號 | 顧問事業部

本研究報告純屬研究性質僅供參考，不保證其完整性及精確性，報告內容具時效性，邇後若有變更，本公司將不做預告或主動更新。交易人決策時應衡量自身需求與交易風險，並就交易結果自行負責，本公司恕不負任何法律責任，亦不作任何保證。未經授權，禁止任何形式抄襲、引用或轉載。