

# 台指期晨報

永豐期貨顧問事業部編製



# 夜盤期權籌碼 (單日交易淨部位, 單位: 口/億元)

	大台 (口數)	小台 (口數)	微台 (口數)	大台+ 小台/4+ 微台/20	Call (口數)	Put (口數)	Call (金額)	Put (金額)
外資	+222	+354	+372	+329.1	+233	-354	-0.043	-0.036
投信	0	0	0	0	0	0	0	0
自營	+172	+791	+1287	+434.1	+2192	+2777	+0.085	+0.079
合計	+394	+1145	+1659	+763.2	+2425	+2423	+0.042	+0.043

# 歐美收盤行情表

標的	收盤	漲跌	漲跌幅	今年以來	0% (52週低)	↔	100% (52週高)
道瓊指數	46429.49	+305.43	+0.66%	-3.4%			71%
標普五百	6591.9	+35.53	+0.54%	-3.7%			81%
那斯達克	21929.83	+167.94	+0.77%	-5.6%			77%
費城半導	7967.7451	+95.04	+1.21%	+12.5%			90%
羅素2000	2536.3779	+30.94	+1.23%	+2.2%			80%
美元指數	99.63	+0.20	+0.20%	+1.3%	45%		
VIX指數	25.3299	-1.62	-6.01%	+69.4%	26%		
時報金融	10112.07	+146.91	+1.47%	+1.8%			76%
法國CAC	7846.5498	+102.63	+1.33%	-3.7%			58%
德國DAX	22957.08	+320.17	+1.41%	-6.3%			64%

# 亞洲收盤行情表

標的	收盤	漲跌	漲跌幅	今年以來	0% (52週低)	↔	100% (52週高)
加權指數	33439.11	+826.87	+2.54%	+15.5%			88%
日經指數	53749.62	+1497.34	+2.87%	+6.8%			80%
韓國指數	5642.2099	+88.29	+1.59%	+33.9%			83%
上證指數	3931.8375	+50.56	+1.30%	-0.9%			77%
恆生指數	25335.95	+272.24	+1.09%	-1.1%			69%
海峽指數	4904.54	+42.11	+0.87%	+5.6%			92%
印度指數	23309	+396.60	+1.73%	-10.8%	34%		
印尼指數	7302.12	+195.28	+2.75%	-15.6%	43%		
泰國指數	1457.91	+47.52	+3.37%	+15.7%			82%
越南指數	1658.19	+43.42	+2.69%	-7.1%			69%

# 重要美股表現

標的	收盤	漲跌	漲跌幅	標的	收盤	漲跌	漲跌幅
蘋果	252.62	+0.98	+0.39%	高通	130.35	+1.68	+1.31%
亞馬遜	211.71	+4.47	+2.16%	美光	382.09	-13.44	-3.40%
谷歌	290.883	+0.44	+0.15%	特斯拉	385.95	+2.92	+0.76%
臉書	594.89	+1.97	+0.33%	美孚石油	163.26	-2.12	-1.28%
奈飛	92.283	+1.36	+1.50%	梅西百貨	18.5	+0.12	+0.65%
微軟	371.04	-1.70	-0.46%	沃爾瑪	123.06	+1.01	+0.83%
英特爾	47.18	+3.12	+7.08%	家得寶	332.51	+1.60	+0.48%
台積電A	347.75	+4.50	+1.31%	耐吉	52.98	-0.51	-0.95%
輝達	178.712	+3.51	+2.00%	摩根大通	295.42	+3.02	+1.03%
德州儀器	196.77	+2.14	+1.10%	輝瑞製藥	27.28	+0.32	+1.19%

# 台灣期交所夜盤行情表

商品	月份	收盤	漲跌	漲跌幅	成交量	合約歷史高	合約歷史低
台指	04	33800	+177 ↑	0.53%	72885	35968	31227
	05	33884	+150 ↑	0.44%	422	35962	31357
小台指	W1	33705	+134 ↑	0.40%	22	34630	32306
	W2	-	-	-	0	-	-
微台指	04	33797	+174 ↑	0.52%	192862	35972	31227
	04	33795	+172 ↑	0.51%	252456	35971	31232
電子	05	33900	+166 ↑	0.49%	10088	36080	31308
	04	2111.95	+17.45 ↑	0.83%	199	2210	1910.85
	05	-	-	-	-	2118.85	2112.5

# 台灣期交所夜盤行情表

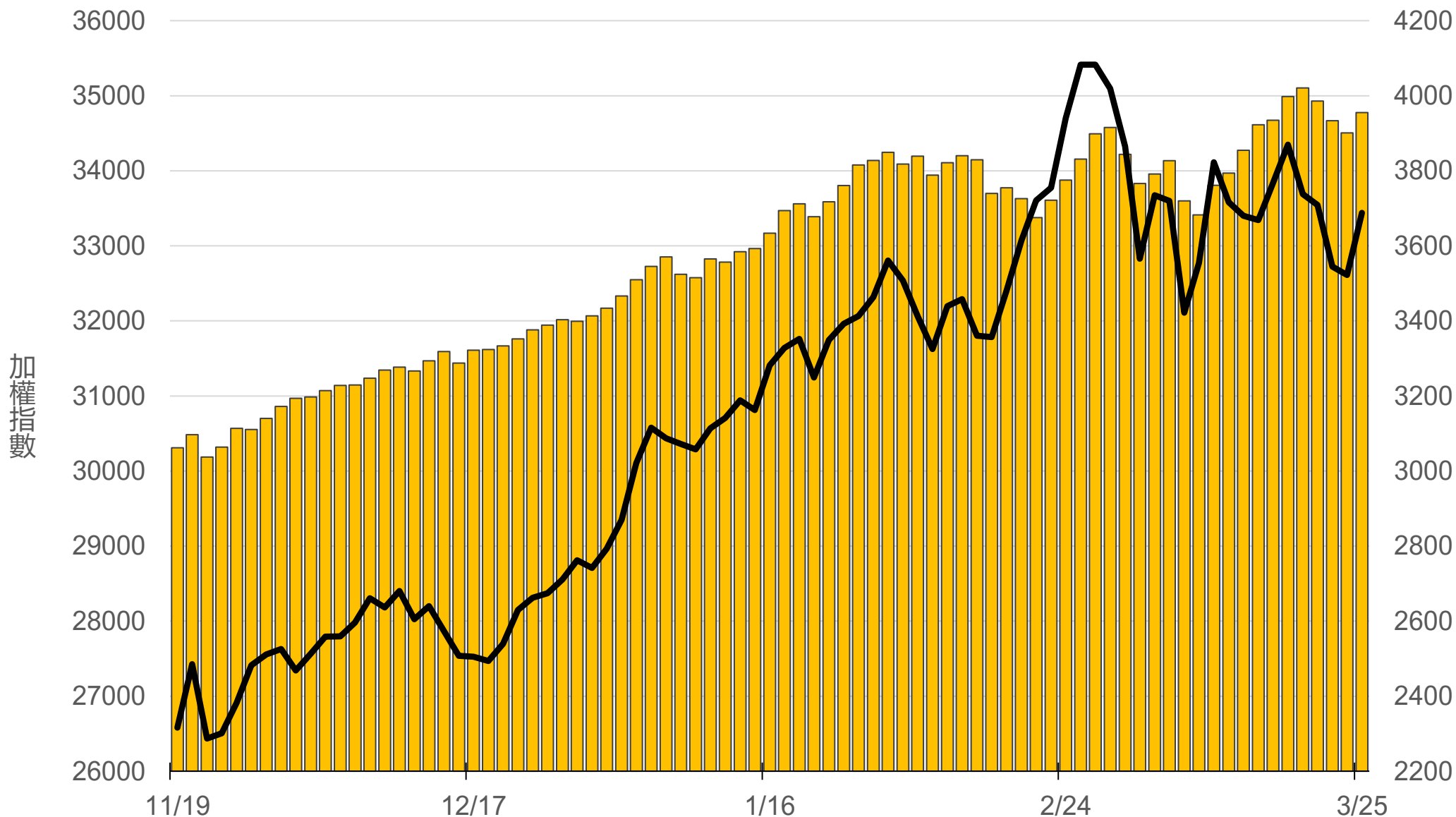
商品	月份	收盤	漲跌	漲跌幅	成交量	合約歷史高	合約歷史低
道瓊	06	46650	-160 ↓	0.34%	231	50949	45494
	09	47000	-112 ↓	0.24%	4	50799	45815
標普500	06	6658	+6.25 ↑	0.09%	86	7074	6507.75
	09	6701	-10 ↓	0.15%	4	6750	6664.75
那斯達克	06	24416	-28 ↓	0.11%	425	26591	23815
	09	24615	-42 ↓	0.17%	24	26193	24098
黃金	04	4642.5	+77.6 ↑	1.70%	1	5634	4324.1
	06	4674.9	+106.3 ↑	2.33%	1	5486	4304.3
台幣黃金	04	17550	-158 ↓	0.89%	21	21350	16005.5
	06	-	-	-	-	20933	16176
布蘭特	05	3224	+32 ↑	1.00%	26	3799	2053.5
	06	3055	-5 ↓	0.16%	8	3520	2172

# 台灣期交所夜盤行情表

商品	月份	收盤	漲跌	漲跌幅	成交量	合約歷史高	合約歷史低	
歐元	06	-	-	▪	-	1.2063	1.1478	
	09	-	-	▪	-	1.168	1.1581	
日圓	06	158.2	+0.44	↑	0.28%	22	158.6	150.8
	09	156.94	+0.08	↑	0.05%	6	157.19	155.76
英鎊	06	-	-	▪	-	-	1.364	1.326
	09	0	-	▪	-	-	1.3417	1.3254
澳幣	06	0.694	-0.0019	↓	0.27%	2	0.7175	0.6691
	09	-	-	▪	-	-	0.6969	0.6939
大美人	04	-	-	▪	-	-	6.9068	6.8204
	05	-	-	▪	-	-	6.8796	6.8796
小美人	04	-	-	▪	-	-	6.9008	6.8418
	05	-	-	▪	-	-	-	-

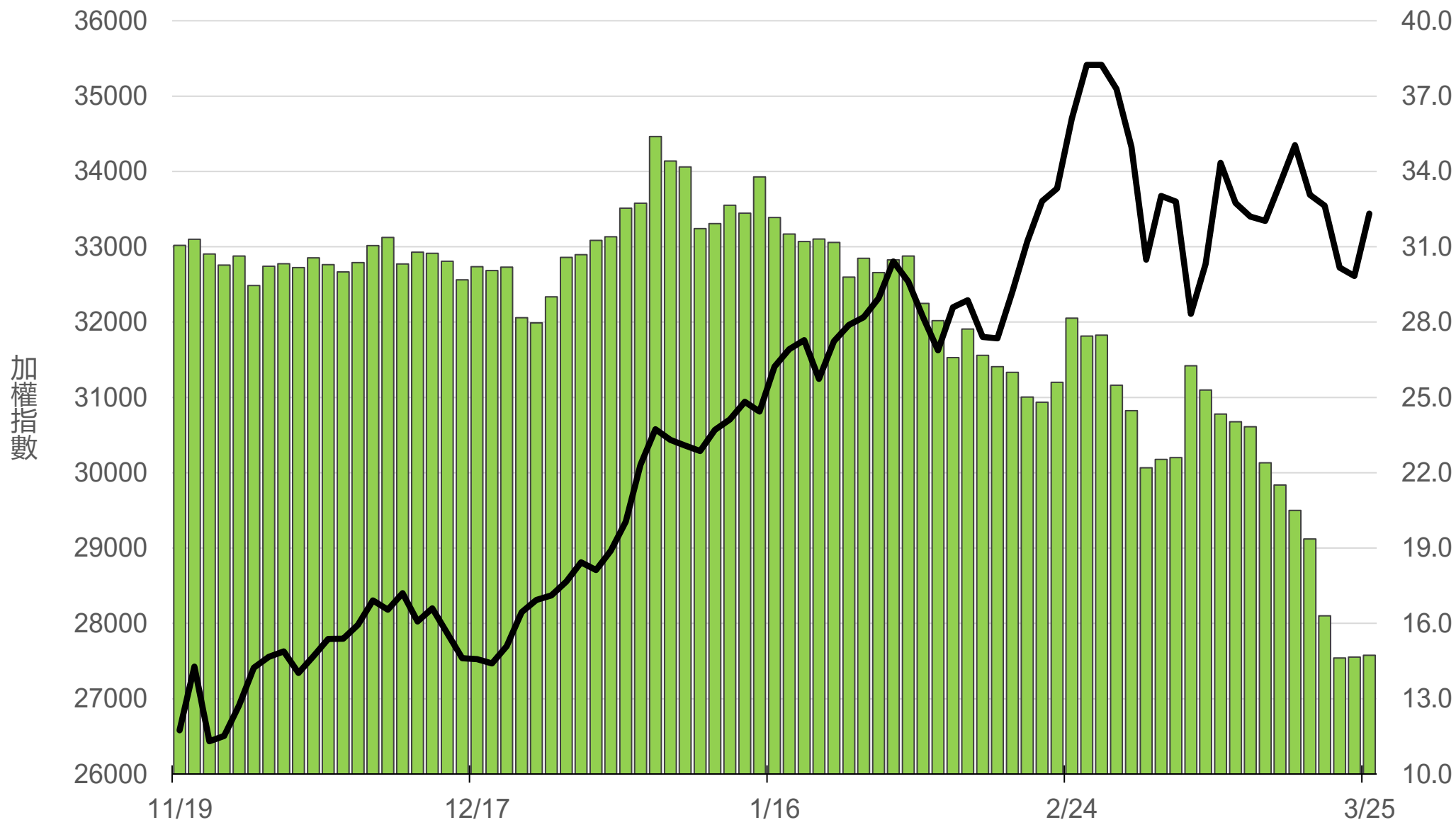
# 上市融資餘額(億元)

# 3955



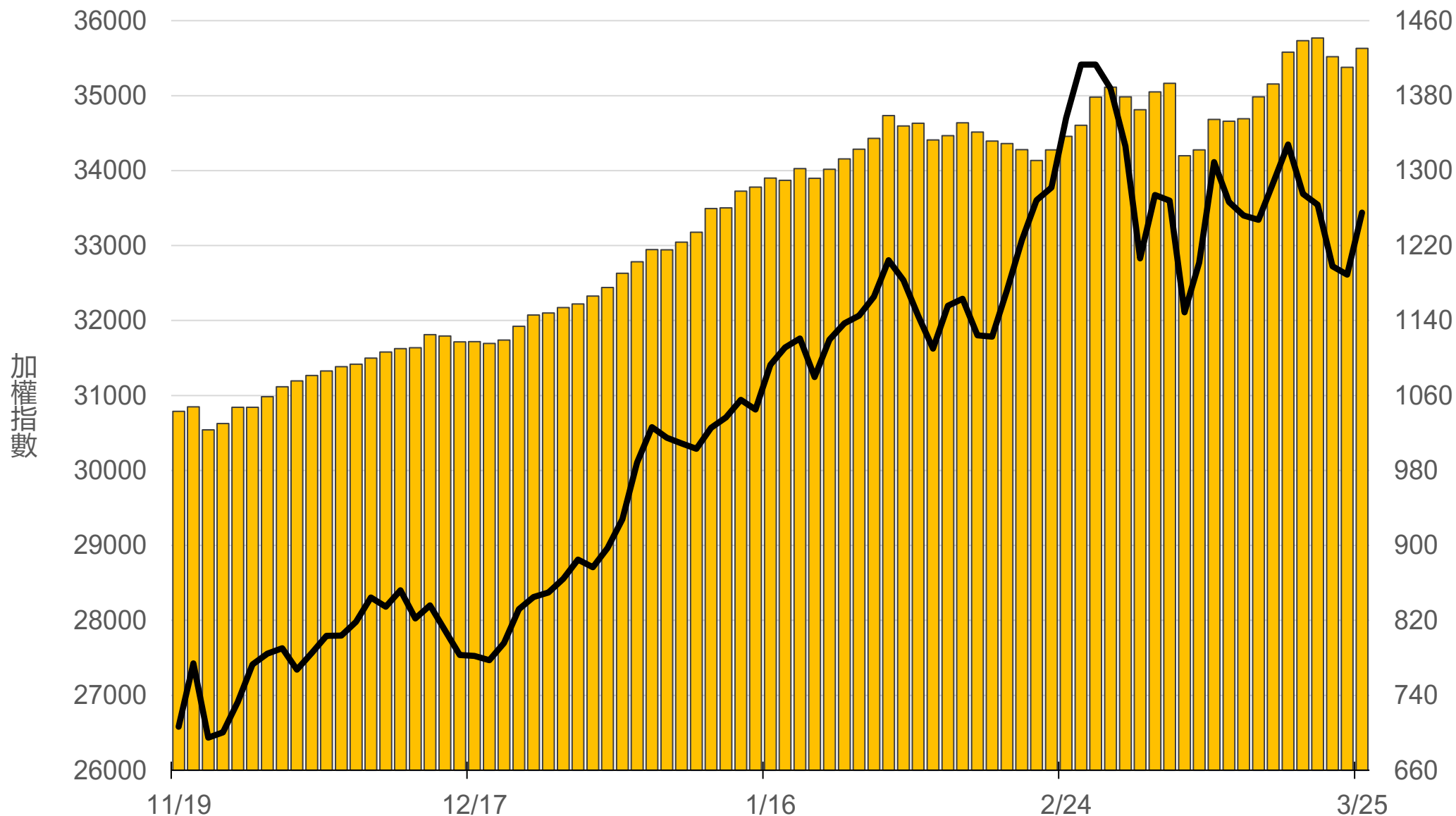
# 上市融券餘額(萬張)

# 14.7



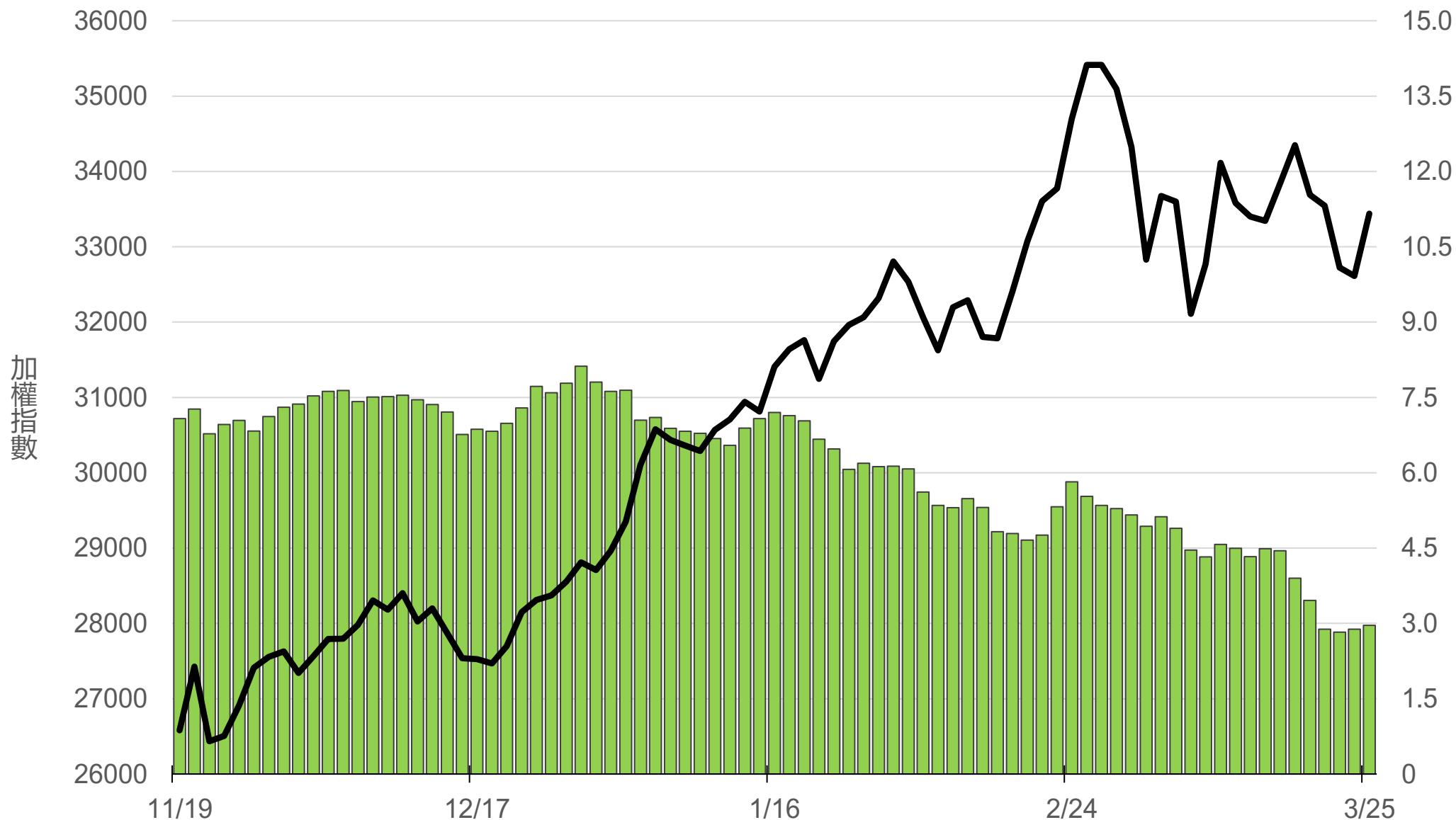
# 上櫃融資餘額(億元)

# 1430.5



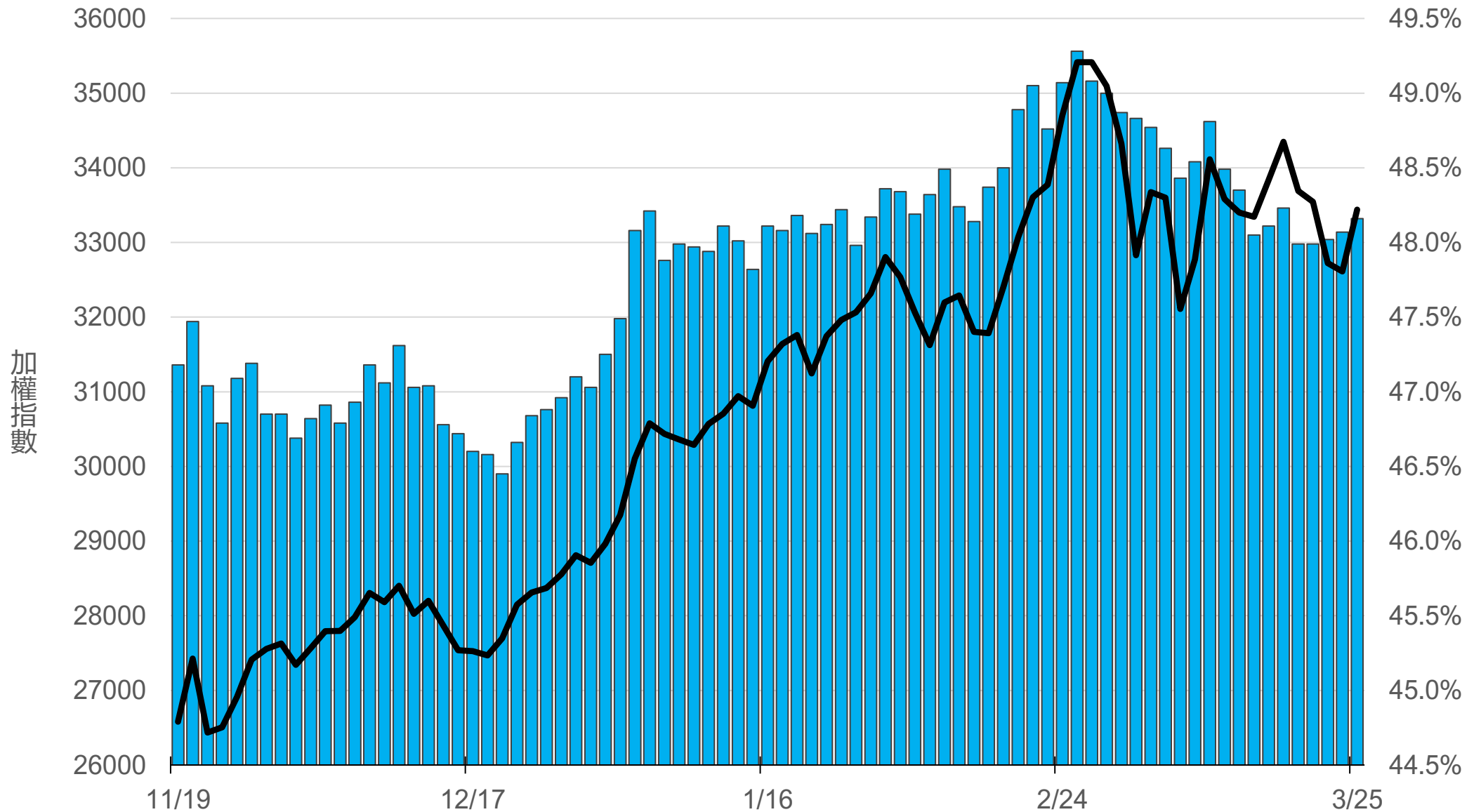
# 上櫃融券餘額(萬張)

3



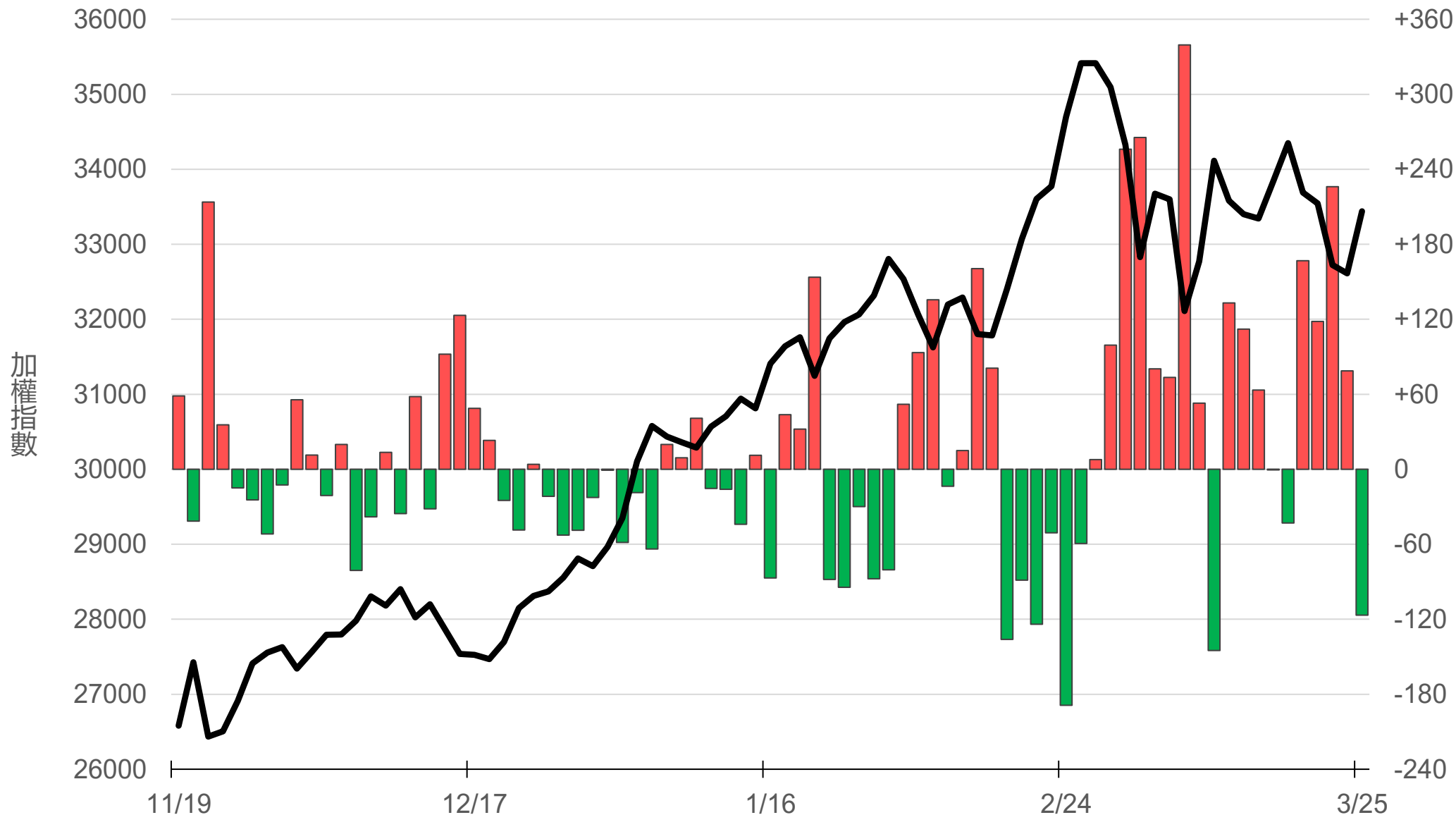
# 外資持股市值佔總市值%

# 48.16%



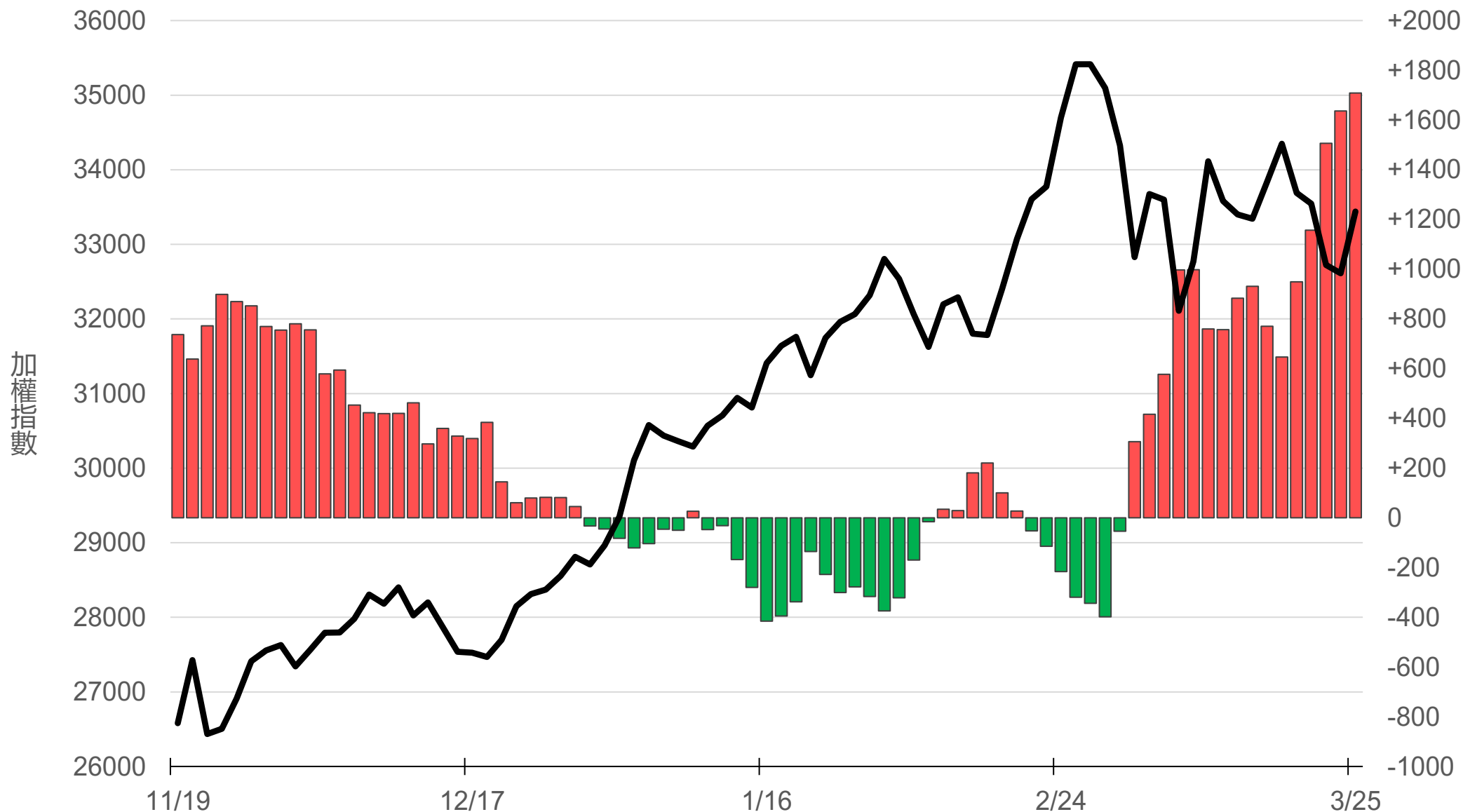
# 八大行庫買賣超(億元)

# -116.74



# 八大近20日累計買賣超(億元)

# 1708.4



# 原型期貨ETF (單位: 張, 新台幣億元)

商品	收盤	漲跌	漲跌幅	成交量	金額	市值
元大黃金 (00635U)	48.26	+2.27 ↑	4.94%	14607	7.07	158.8
元大石油 (00642U)	24.07	-0.91 ↓	3.64%	36669	8.74	62.4
元大白銀 (00738U)	59.75	+5.50 ↑	10.14%	13129	7.91	176.7
元大美元指數 (00682U)	20.40	-0.04 ↓	0.20%	44	0.01	1.6
街口黃豆 (00693U)	21.74	-0.25 ↓	1.14%	1211	0.26	21.2
街口銅 (00763U)	30.14	+0.91 ↑	3.11%	1021	0.31	22.3

# 槓桿及反向型期貨ETF (單位：張，新台幣億元)

商品	收盤	漲跌	漲跌幅	成交量	金額	市值
元大黃金正2 (00708L)	93.95	+8.75	↑ 10.27%	12522	11.85	108.1
元大黃金反1 (00674R)	5.44	-0.27	↓ 4.73%	3522	0.19	4.7
元大石油反1 (00673R)	18.90	+0.30	↑ 1.61%	9040	1.71	47.2
元大日圓正2 (00706L)	19.58	-0.07	↓ 0.36%	630	0.12	35.7
元大日圓反1 (00707R)	31.86	0	- 0	0	0.00	1.9
元大美元指數正2 (00683L)	21.25	-0.11	↓ 0.51%	148	0.03	2.6
元大美元指數反1 (00684R)	15.28	-0.01	↓ 0.07%	31	0.00	1.5
街口布蘭特正2 (00715L)	49.83	-4.17	↓ 7.72%	48078	23.34	72.8

# 台 指 期 晨 報



永豐期貨股份有限公司 | 台北市重慶南路一段2號8樓 | 02-2381-1799 | 114年金管期總字第010號 | 顧問事業部

本研究報告純屬研究性質僅供參考，不保證其完整性及精確性，報告內容具時效性，邇後若有變更，本公司將不做預告或主動更新。交易人決策時應衡量自身需求與交易風險，並就交易結果自行負責，本公司恕不負任何法律責任，亦不作任何保證。未經授權，禁止任何形式抄襲、引用或轉載。