

# 台指期盤後快訊

永豐期貨顧問事業部編製



# 收盤行情表

## 2026年3月25日 星期三

合約	收盤	漲跌	漲跌幅	成交量	OI	OI增減
加權指數	33439.11	+826.87	+2.47%	6426.28	億元	
台指04	33623	+842	+2.57%	151069	71475	+1253
台指05	33734	+864	+2.63%	1107	654	-22
小台04	33623	+842	+2.57%	368053	29724	-392
小台05	33734	+864	+2.63%	8343	2117	-277
微台04	33623	+842	+2.57%	432500	42117	-3157
微台05	33734	+864	+2.63%	17951	6804	-346
電子04	2094.5	+58.10	+2.85%	667	421	-31
金融04	2446.6	+35.00	+1.45%	244	321	-12
非金04	13682	+187.00	+1.39%	91	126	+9

# 今日台選結算合約

## 202603W4

## 結算價：33511

# 漲勢乏力成關鍵訊號 中期調整未變

指數週三上漲826.87點，收在33439.11點，成交量6426.28億元。台指期上漲842點至33623點，正價差為183.89點。籌碼面部分，三大法人買超507.59億元；而在台指期淨部位方面，三大法人淨多單減少2282口至603口，其中外資淨空單增加1839口至-35947口；十大交易人中的特定法人全月份台指期淨多單減少2079口至850口。

今日市場延續昨日在川普言論刺激下的情緒性反彈，但整體上行動能明顯不足，指數衝高後買盤無法有效接續，漲勢迅速趨緩甚至出現壓回，同步觀察美股期指亦呈現相同結構，開高後動能疲弱、上行無力，顯示資金並未因短線利多而改變中期保守態度，反而傾向利用反彈進行部位調節，這樣的走勢正好印證昨日所提出的判斷——本波行情本質上僅是短線情緒修復，屬於典型的「垂死病中驚坐起」，而非趨勢反轉的起點。今日即便出現大漲，但「漲不上去」才是關鍵訊號，搭配美期指同步上行無力，顯示市場對利多的反應持續鈍化，資金風險偏好未見實質回升，在此結構下，後續即便仍有反彈，也多屬技術性修正且力道將逐步遞減，中期回調趨勢並未改變。

選擇權未平倉量部分，03月W4大量區買權OI落在35500點，賣權最大OI落在32000點；月買權最大OI落在35000點，月賣權最大OI落在31000點。全月份未平倉量put/call ratio值由1.11上升至1.41。VIX指數下降2.15至36.31。外資台指期買權淨金額1.42億元；賣權淨金額0.57億元。整體選擇權籌碼面偏多。（永豐期貨研調）

# 三大法人籌碼變化 單位：口 / 億元

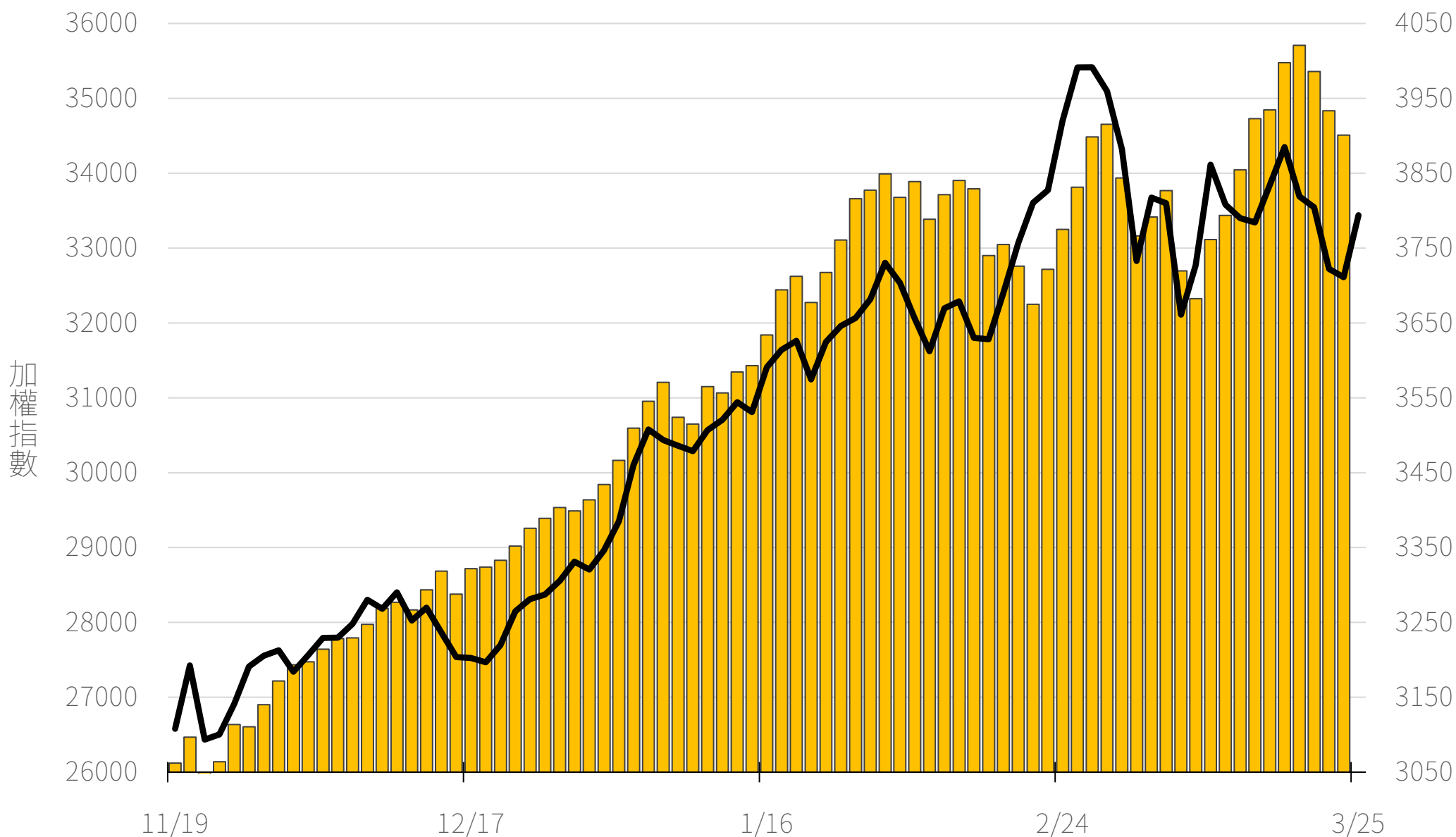
	現貨 (金額)	台指 (口數)	Call (口數)	Put (口數)	Call (金額)	Put (金額)
外資	+363.28	-35947 (-1839)	-1544 (-1082)	3514 (-1896)	1.42 (-0.03)	0.57 (-1.41)
投信	+12.89	39029 (+1248)	3 (+28)	131 (+8)	0 (0)	0.03 (-0.01)
自營	+131.42	-2479 (-1691)	3001 (-4291)	7445 (-4415)	0.40 (+0.01)	1.62 (+0.40)
合計	+507.59	603 (-2282)	1460 (-5345)	11090 (-6303)	1.82 (-0.02)	2.22 (-1.02)

# 十大交易人期權淨部位(口)

	十大(特定人)		十大(非特定人)		全市場OI
	近月	其他月	近月	其他月	
台指	1329 (-1848)	-479 (-231)	782 (+2159)	0 (-374)	81865 (+757)
買權	-3453 (-106)	799 (-2842)	2747 (+451)	2126 (+5366)	43811 (-53580)
賣權	-4535 (-703)	-938 (+4190)	840 (+616)	-3921 (-8271)	61855 (-46542)

# 上市融資餘額(億元) 圖表僅更新至前一日數據

# 3901.0



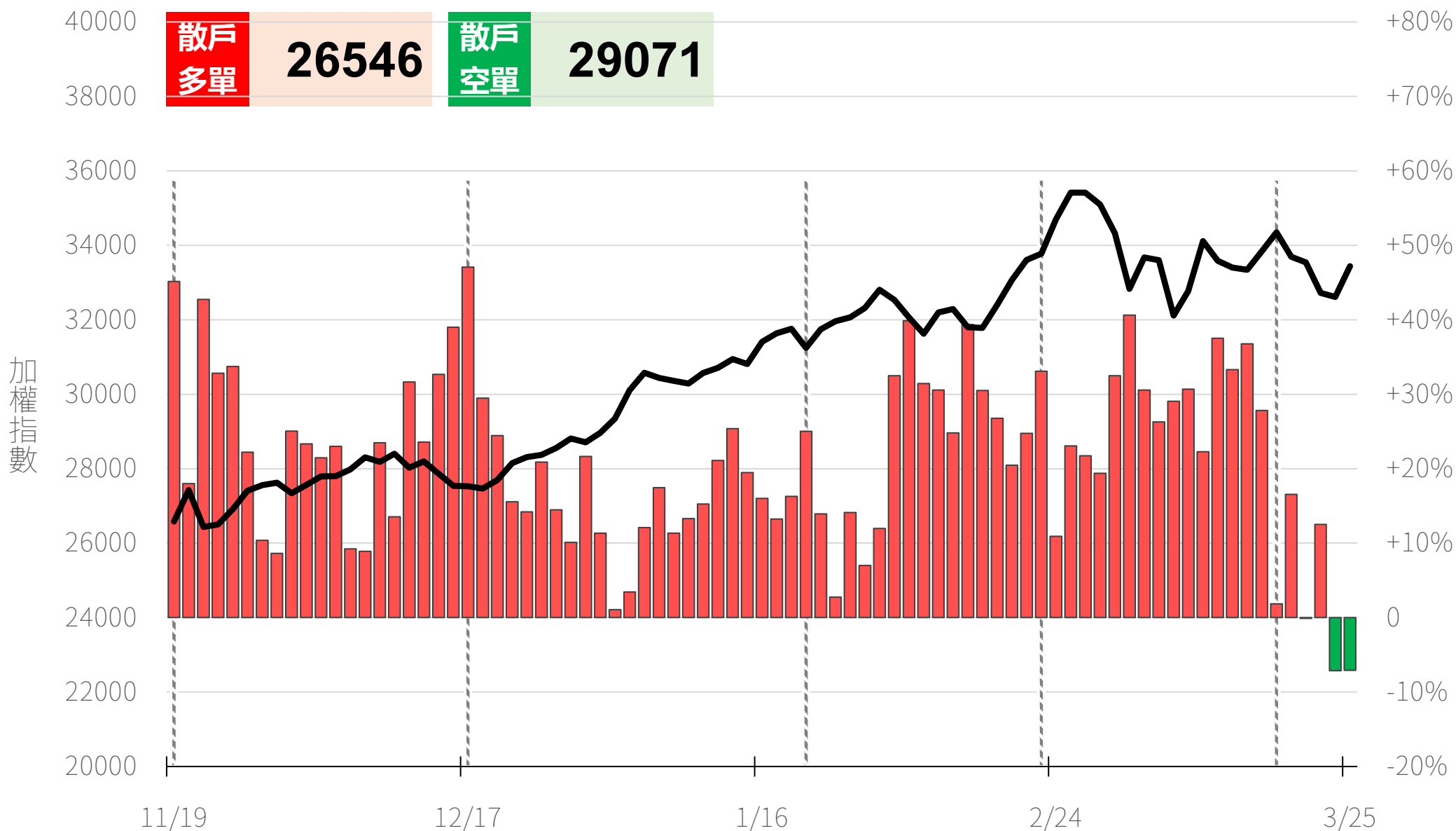
# 小台散戶多空比

散戶多單=全市場OI-三大法人多單(虛線為結算日)

散戶空單=全市場OI-三大法人空單

散戶多空比=(散戶多單-散戶空單)/全市場OI x 100%

# -7.08%



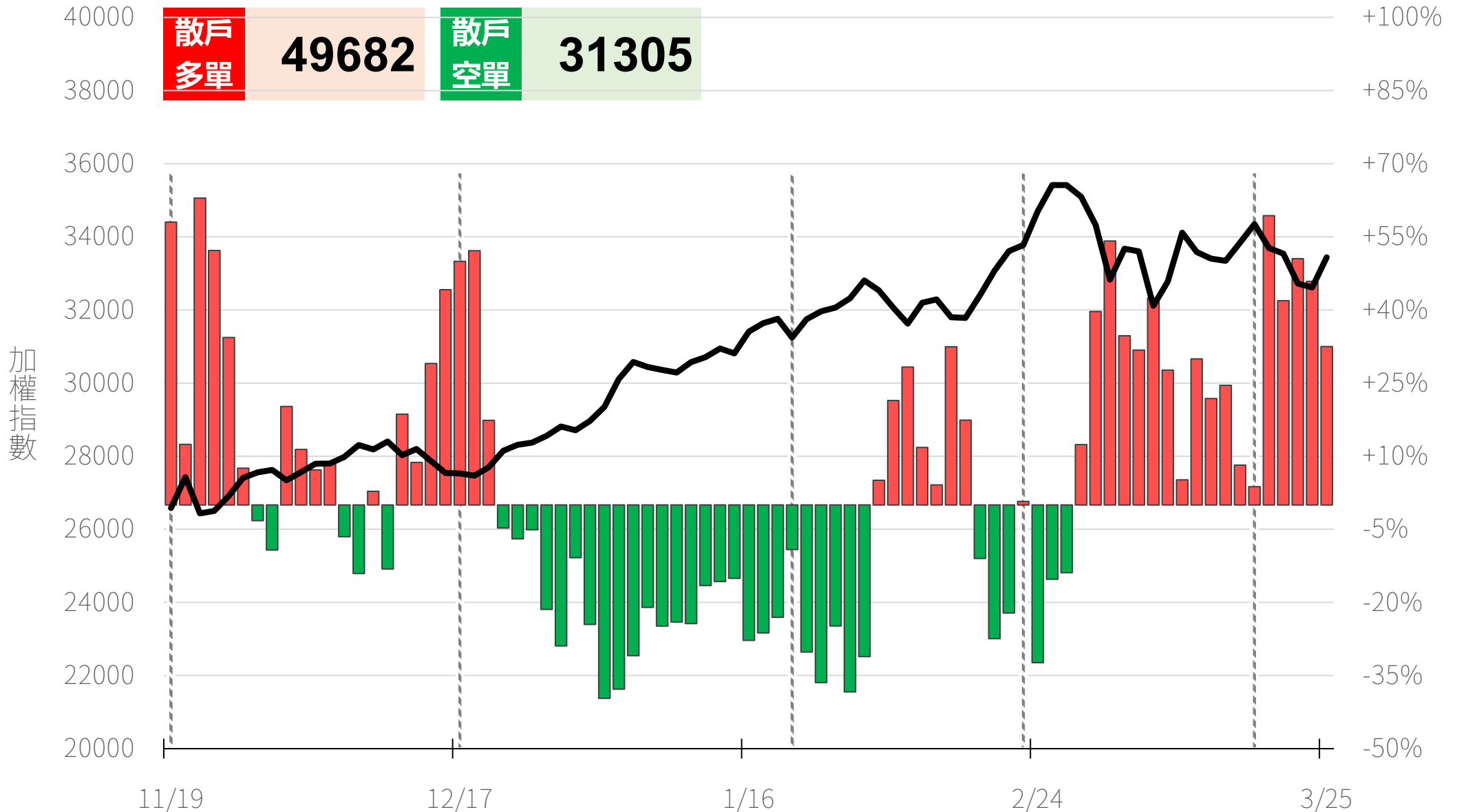
# 微台散戶多空比

散戶多單=全市場OI-三大法人多單(虛線為結算日)

散戶空單=全市場OI-三大法人空單

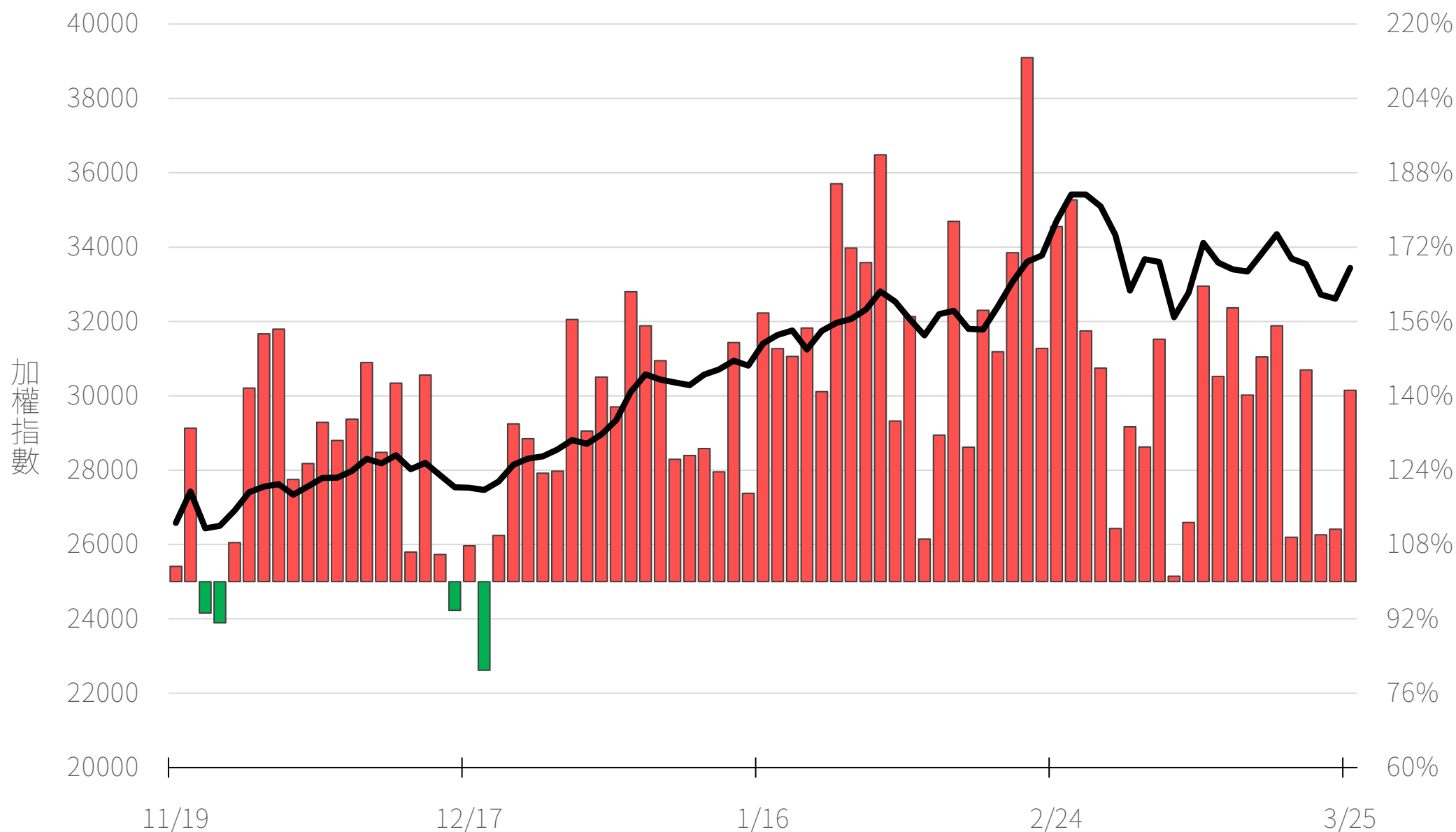
散戶多空比=(散戶多單-散戶空單)/全市場OI x 100%

## +32.47%



# Put/Call Ratio

# 141.19%



# 03月W4大量區

**買權** 35500  
(6842口)

**賣權** 32000  
(5907口)

Delta	Volume	Call	Put	Delta	Volume
(+100)	1026	33300	359 (+44)	Put	
(+126)	320	33250	162 (+82)		
(+480)	975	33200	522 (+76)		
(+116)	338	33150	197 (+93)		
(+448)	842	33100	351 (+9)		
(+141)	360	33050	362 (+170)		
(+562)	1433	33000	1278 (+218)		
(-49)	246	32950	306 (+80)		
(+125)	522	32900	536 (+198)		
(+53)	195	32850	231 (+54)		
(+294)	610	32800	882 (+328)		
(+50)	174	32750	427 (+282)		
(+253)	523	32700	1381 (+1030)		
(+10)	134	32650	343 (+84)		
(+83)	320	32600	1058 (+525)		
(-15)	65	32550	479 (+174)		
(+44)	395	32500	1347 (+523)		
(-5)	46	32450	636 (+344)		
(+77)	298	32400	798 (+302)		
(+50)	94	32350	462 (+255)		
(-1)	109	32300	1142 (+532)		

**Call**

# 03月F4大量區

**買權** 35000  
(1296口)

**賣權** 31000  
(1918口)

(+42) 73	33300	Put	20	(+1)
(+2) 32	33250		10	(-13)
(+23) 92	33200		21	(+7)
(+1) 44	33150		25	(+20)
(+18) 37	33100		62	(+7)
(-8) 49	33050		8	(+3)
- 54	33000		23	(+7)
(-6) 39	32950		11	-
(+6) 27	32900		50	(+42)
(+4) 12	32850		25	(+9)
(+3) 9	32800		21	(+11)
(-4) 8	32750		10	(+8)
(+15) 22	32700		55	(+21)
(+1) 1	32650		5	(+5)
(+4) 11	32600		24	(+16)
(+15) 21	32550		36	(+20)
(+16) 21	32500		61	(+22)
(+14) 18	32450		32	(+29)
(+18) 19	32400		57	(+27)
(+22) 22	32350	14	(+5)	
(+1) 15	32300	45	(-55)	

Call

# 04月W1大量區

**買權** 34500  
(170口)

**賣權** 29300  
(839口)

(+23) 34	34100	Put	20	-
(-16) 4	34050		1	-
(-61) 113	34000		52	(-1)
(+16) 37	33950		20	-
(+21) 35	33900		3	(+1)
(+3) 37	33850		2	-
(+18) 47	33800		102	(+95)
(+10) 12	33750		20	(-20)
(+24) 29	33700		28	(+24)
(+18) 18	33650		20	-
(+23) 32	33600		34	(+31)
(+40) 42	33550		54	(+34)
(+2) 31	33500		23	(-6)
(+6) 7	33450		22	(+2)
(+24) 41	33400		17	-
- 3	33350		13	(+6)
- 5	33300	28	(+20)	
- 3	33250	2	(+2)	
(-1) 8	33200	4	(+3)	
- 0	33150	4	(+4)	
(+3) 16	33100	6	(+3)	

**Call**

# 04月大量區

**買權** 35000  
(1648口)

**賣權** 26500  
(7949口)

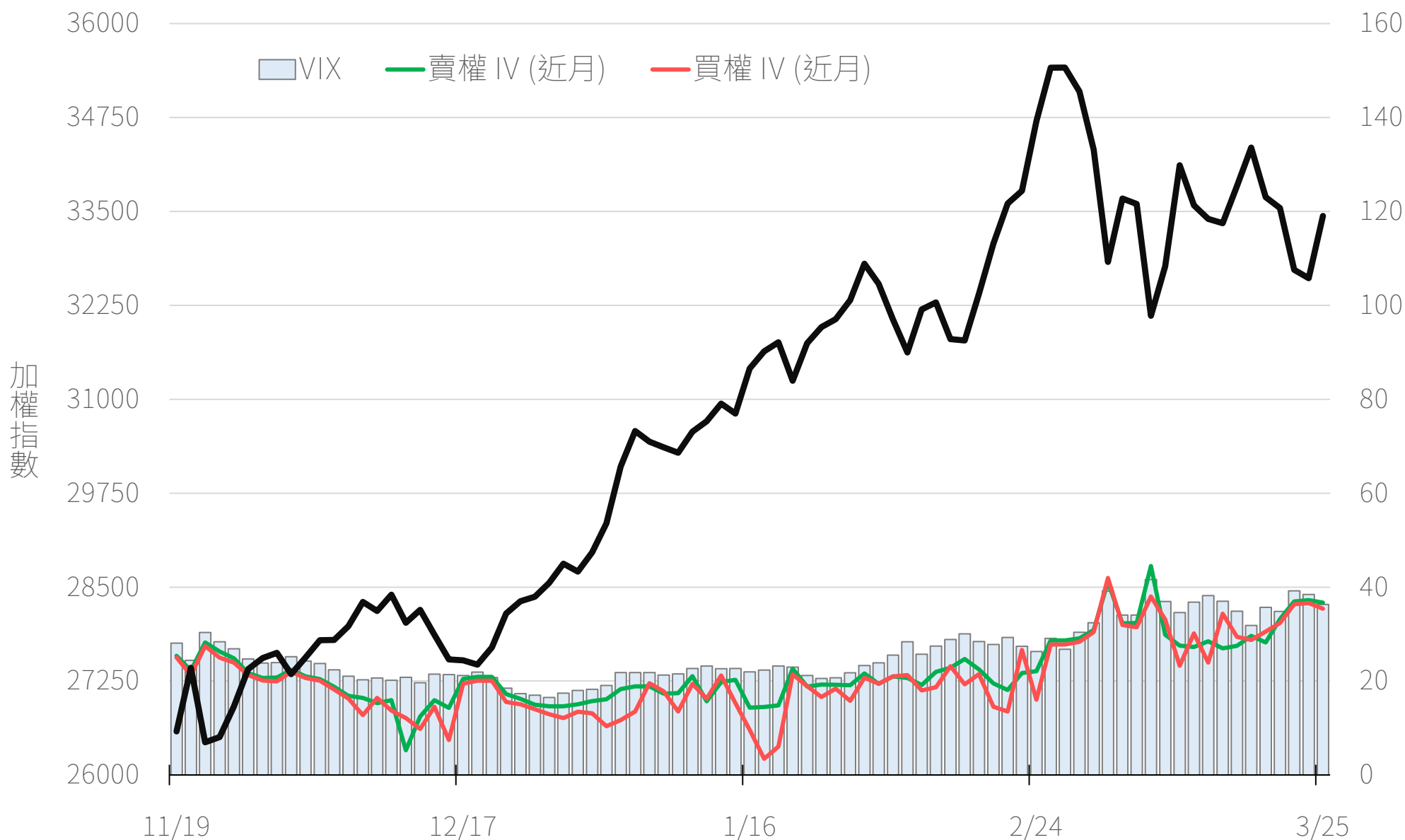
Delta	Volume	Call	Put	Delta	Volume
(+95)	106	34600	50	(+30)	
(+473)	493	34500	396	(+395)	
(+542)	716	34400	468	(+415)	
(+152)	173	34300	58	(+38)	
(+211)	225	34200	38	(+36)	
(+101)	135	34100	53	(+51)	
(+637)	666	34000	339	(+332)	
(+109)	111	33900	86	(+46)	
(+369)	374	33800	442	(+438)	
(+216)	216	33700	70	(+50)	
(+395)	404	33600	77	(+74)	
(+380)	382	33500	520	(+500)	
(+113)	142	33400	182	(+153)	
(+149)	150	33300	144	(+124)	
(+105)	122	33200	204	(+187)	
(+37)	40	33100	88	(+81)	
(+280)	285	33000	987	(+979)	
(+132)	135	32900	251	(+251)	
(+110)	119	32800	151	(+150)	
(+87)	87	32700	275	(+275)	
(-42)	68	32600	382	(+379)	

**Call**

**Put**

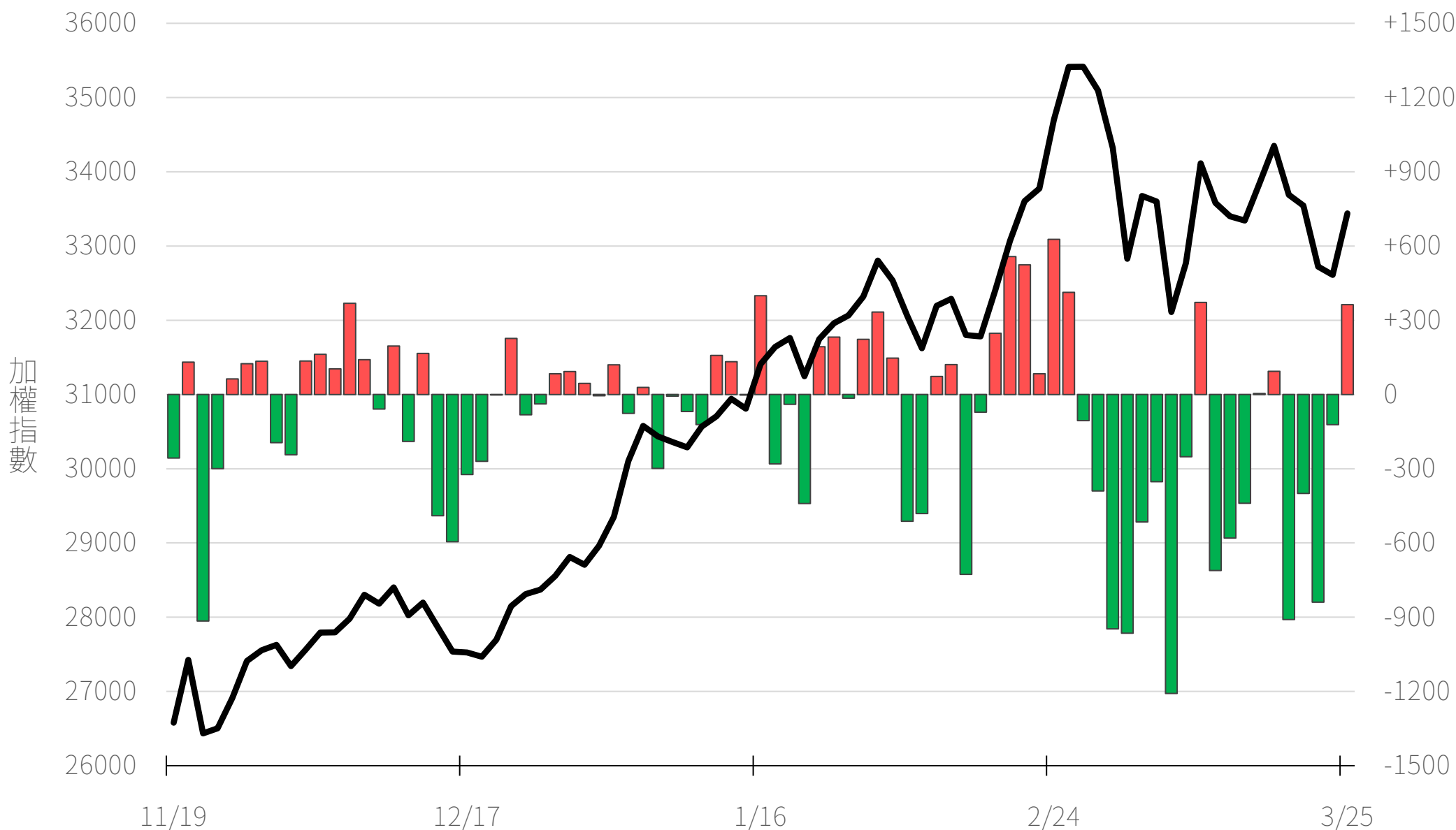
# 台指選波動度

VIX ▼ 36.31 買權 IV ▼ 35.39  
賣權 IV ▼ 36.70



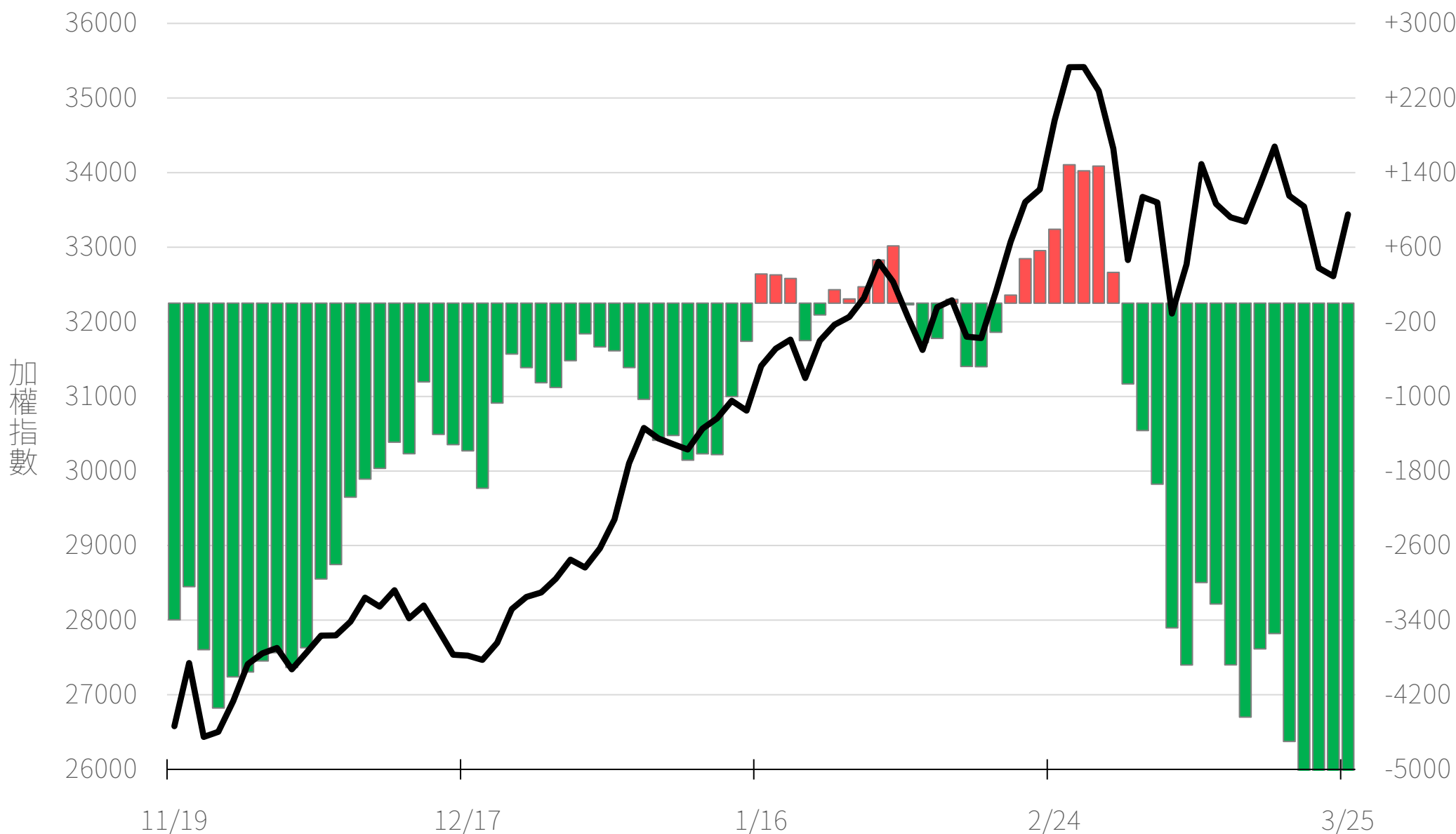
# 外資買賣超(億元)

# +363.28



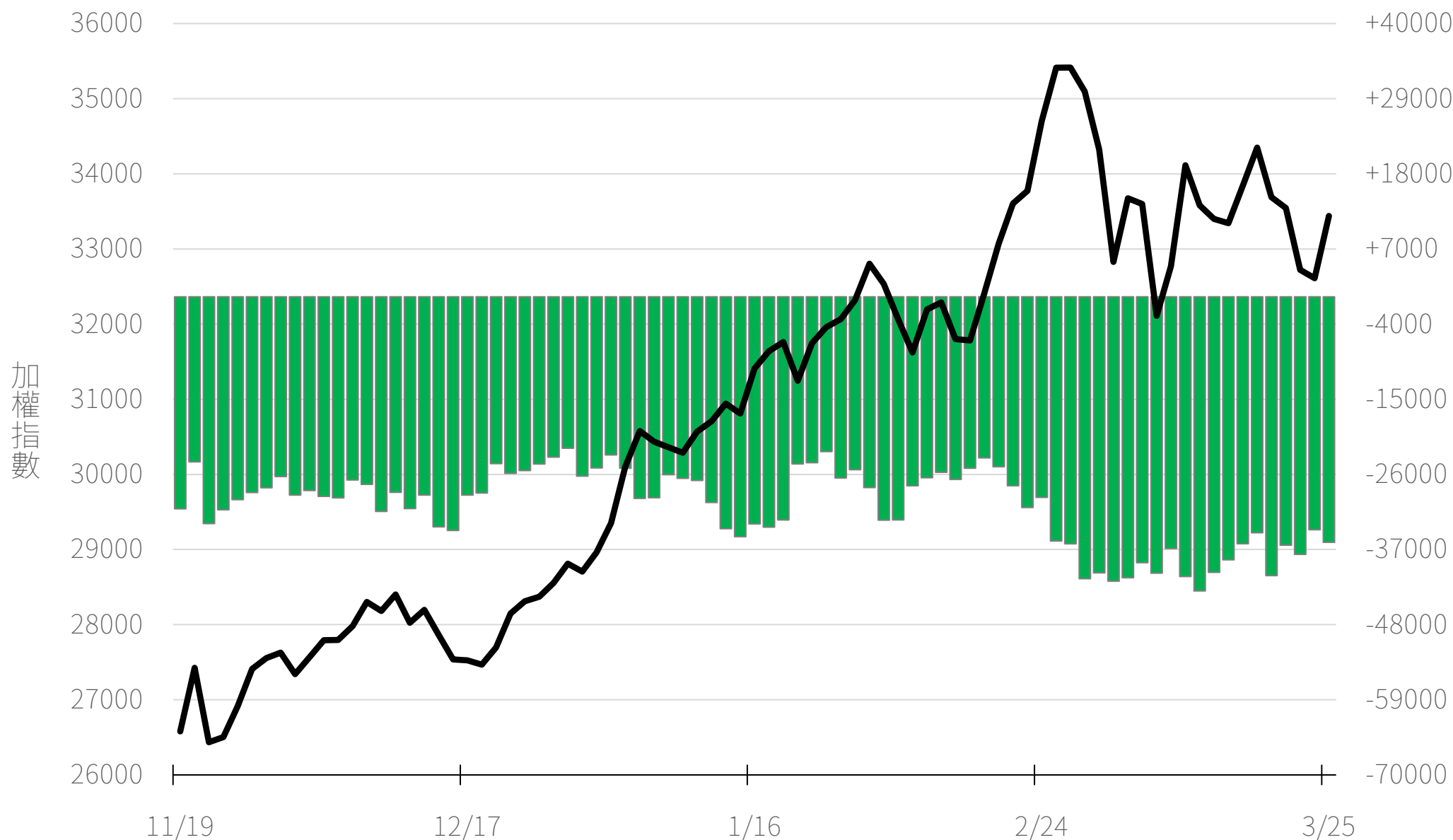
# 外資近20日累計買賣超(億元)

# -7489.79



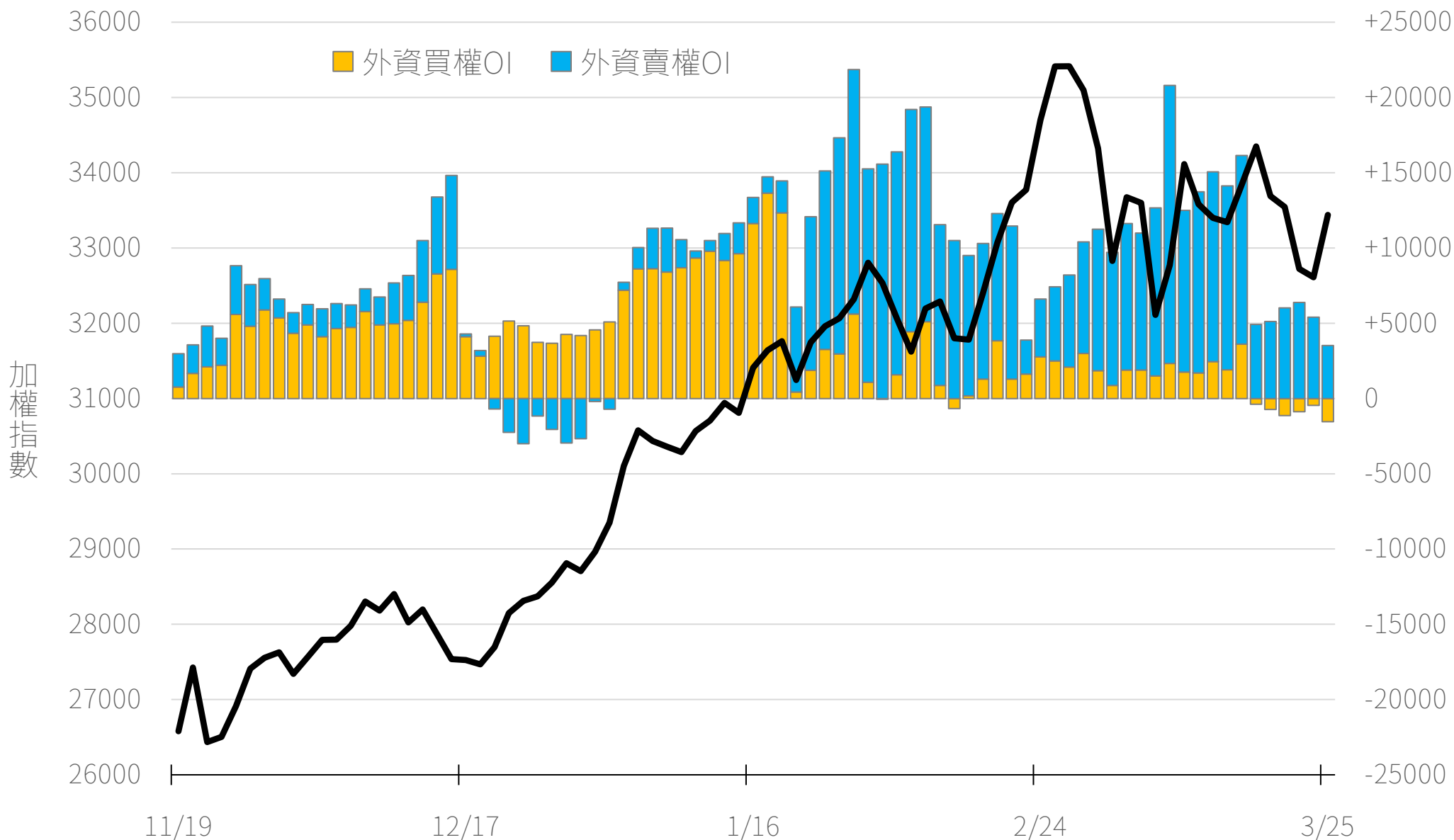
# 外資台指期O(口)

# -35947



# 外資選權OI(口) 0軸以上為買方, 以下為賣方

買權 -1544  
賣權 +3514



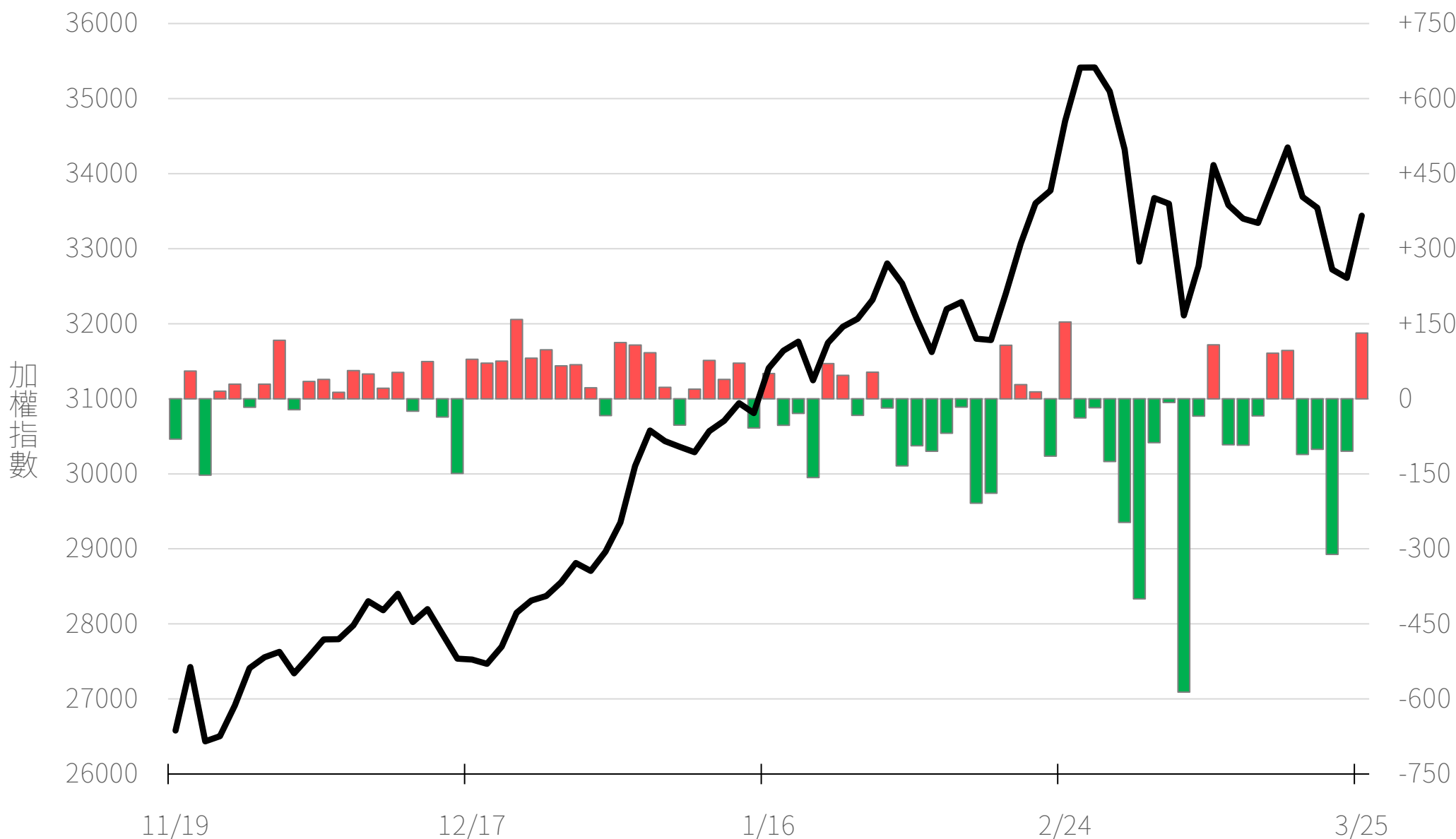
# 外資選權OI淨金額(億元)

+0.85



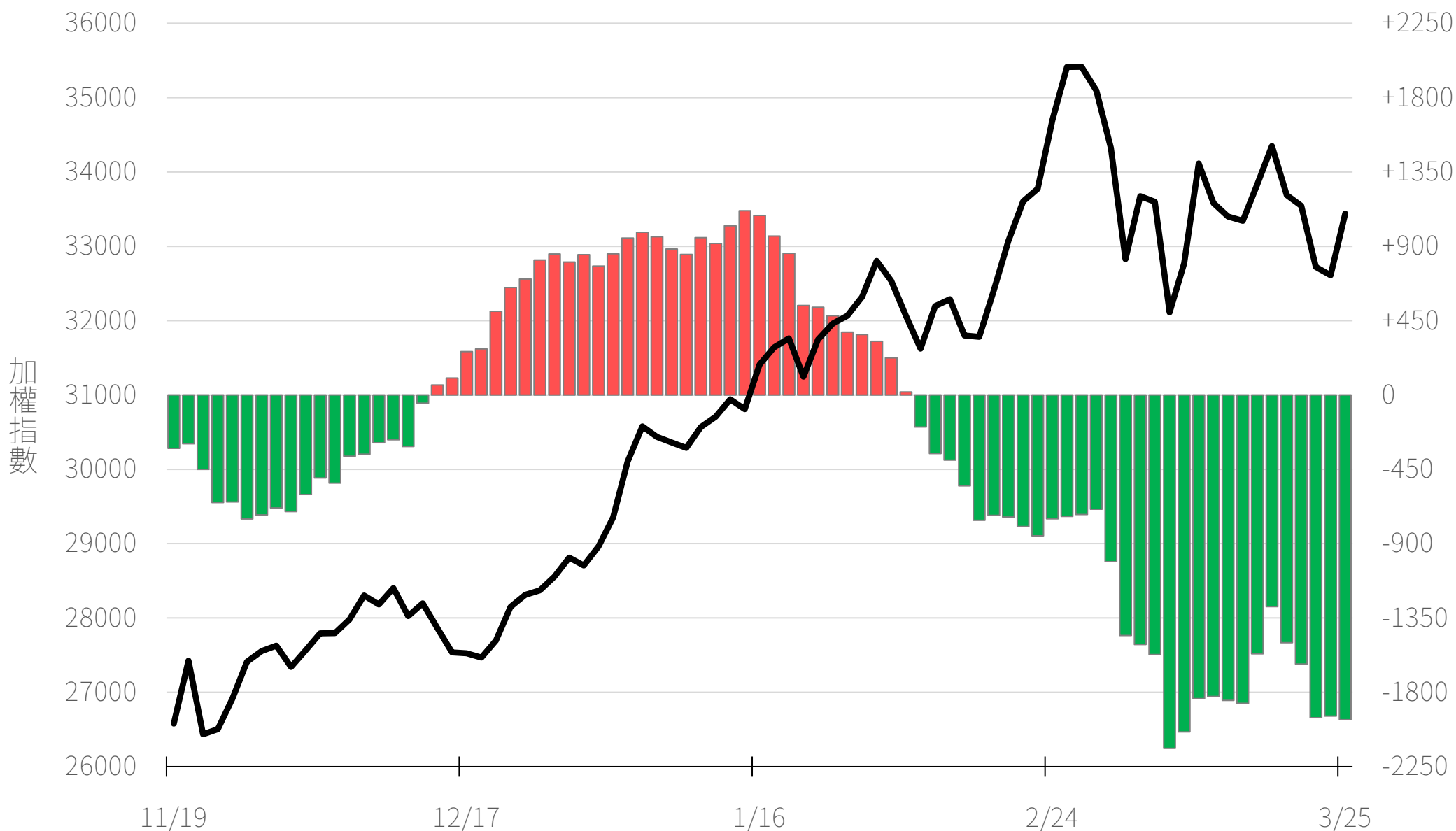
# 自營買賣超(億元)

# +131.42



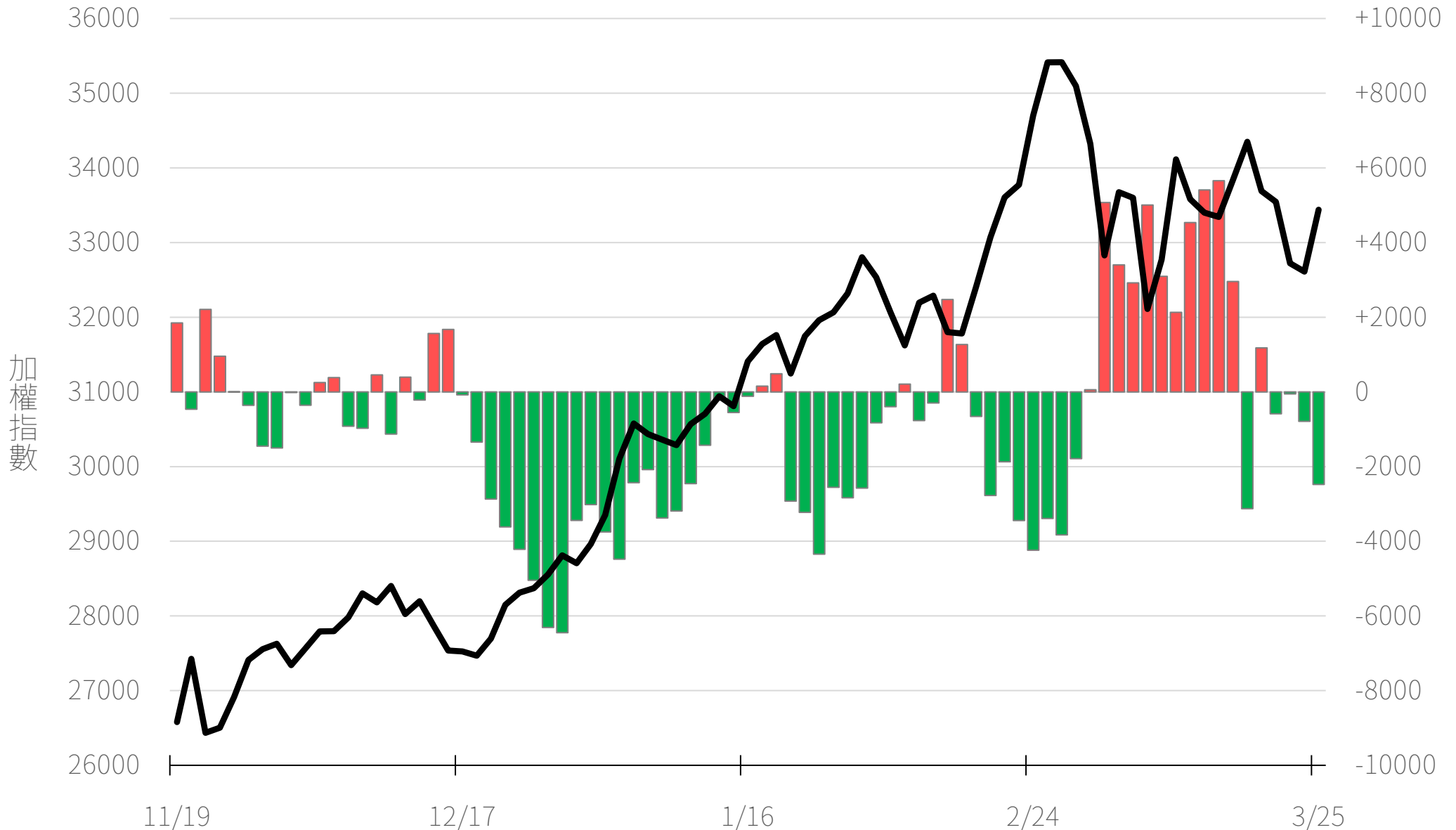
# 自營近20日累計買賣超(億元)

# -1965.96



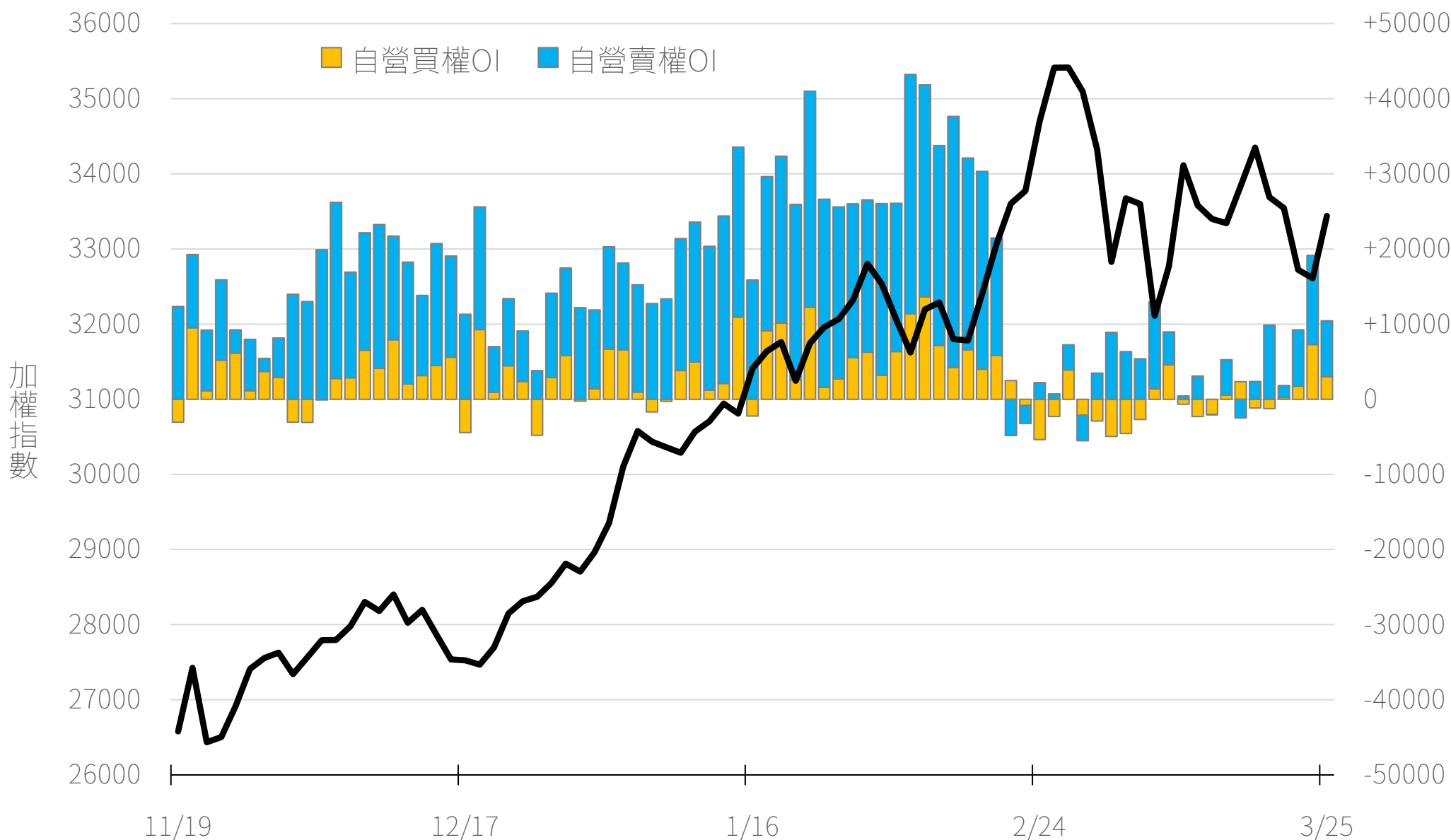
# 自營台指期I(口)

# -2479



# 自營選權OI(口) 0軸以上為買方, 以下為賣方

買權 +3001  
賣權 +7445



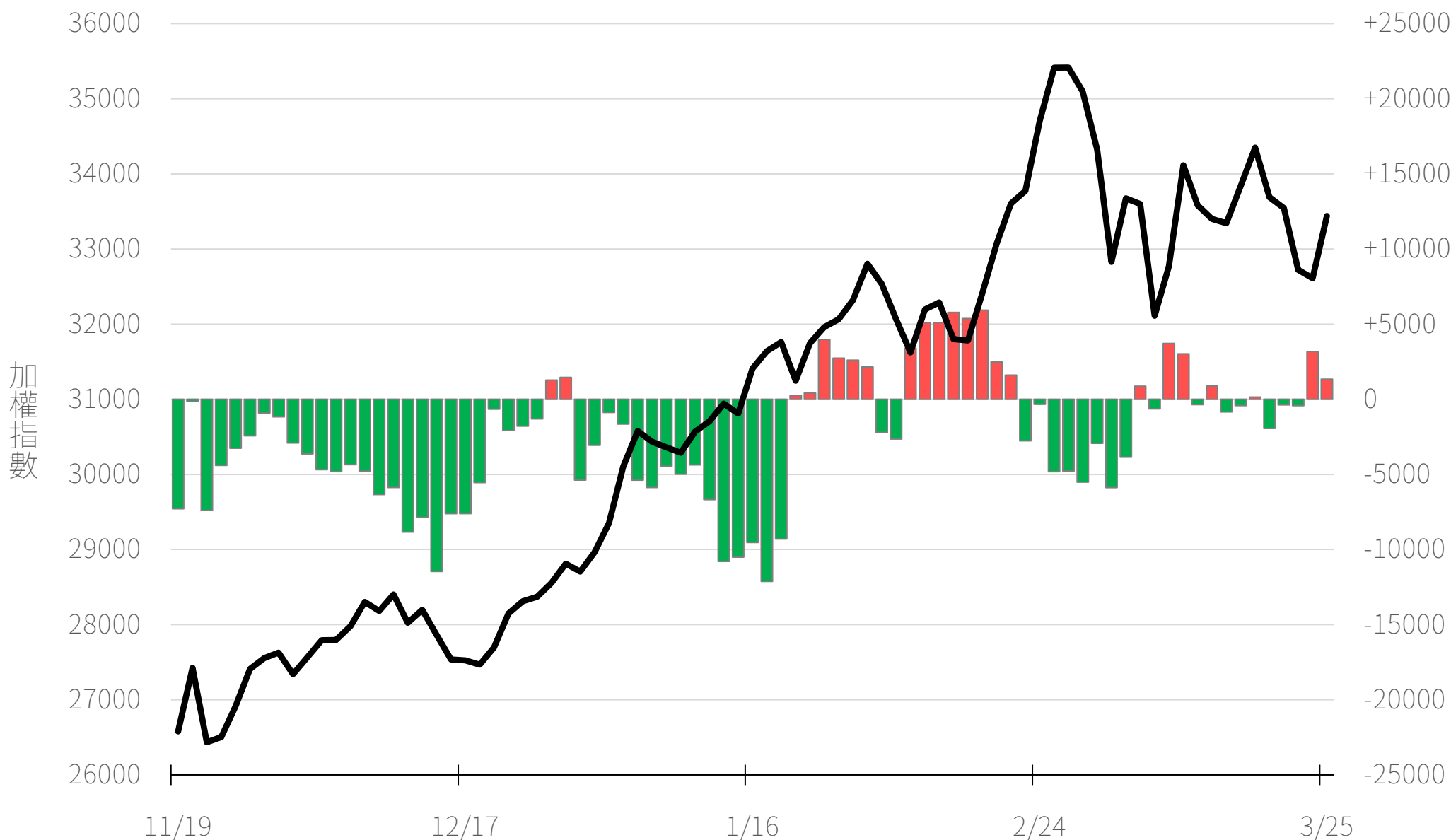
# 自營選權OI淨金額(億元)

# -1.22



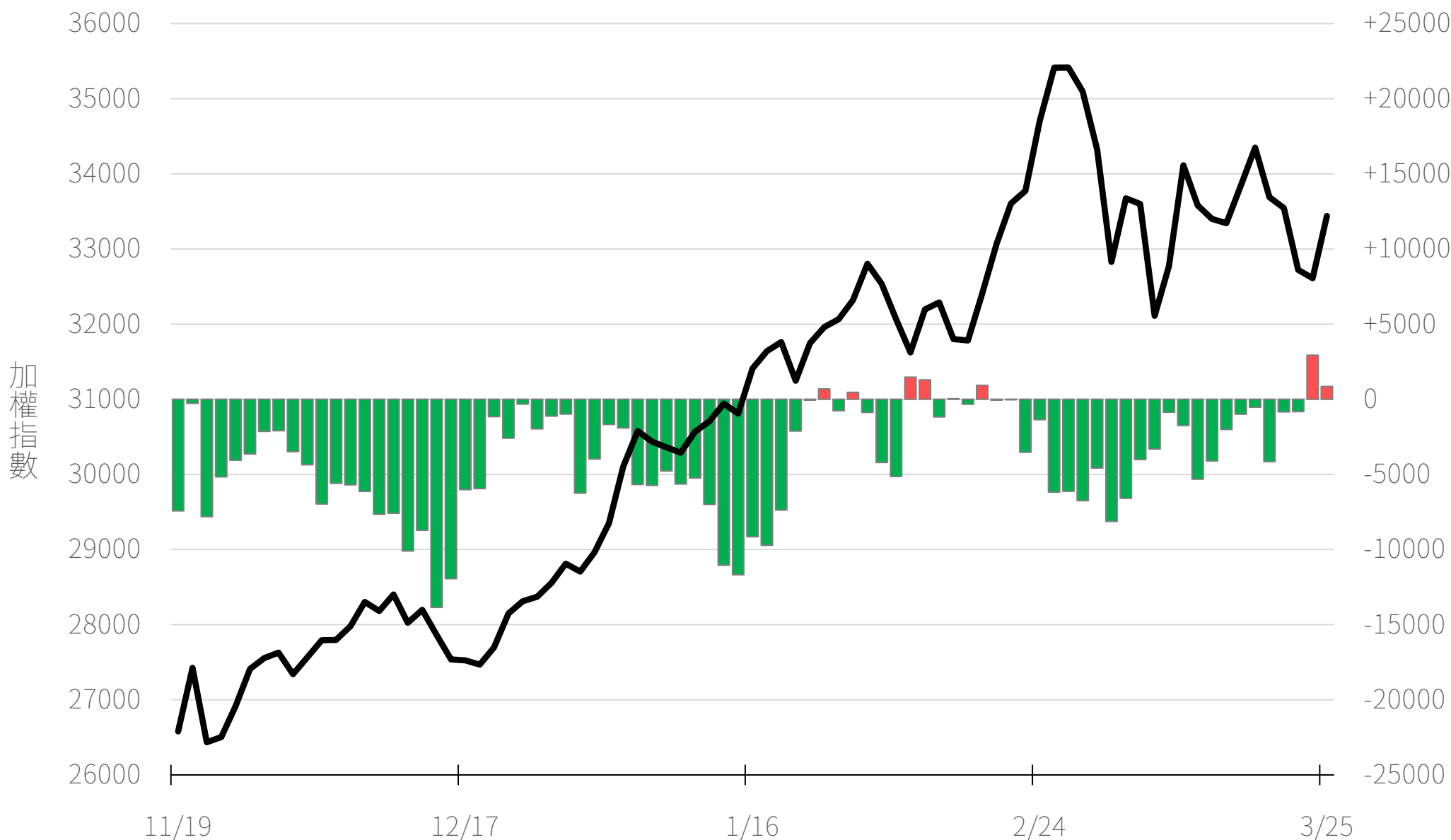
# 十特近月台指期OI(口)

# +1329



# 十特全月台指期OI(口)

# +850



# 十特近月選權OI(口)

0軸以上為買方

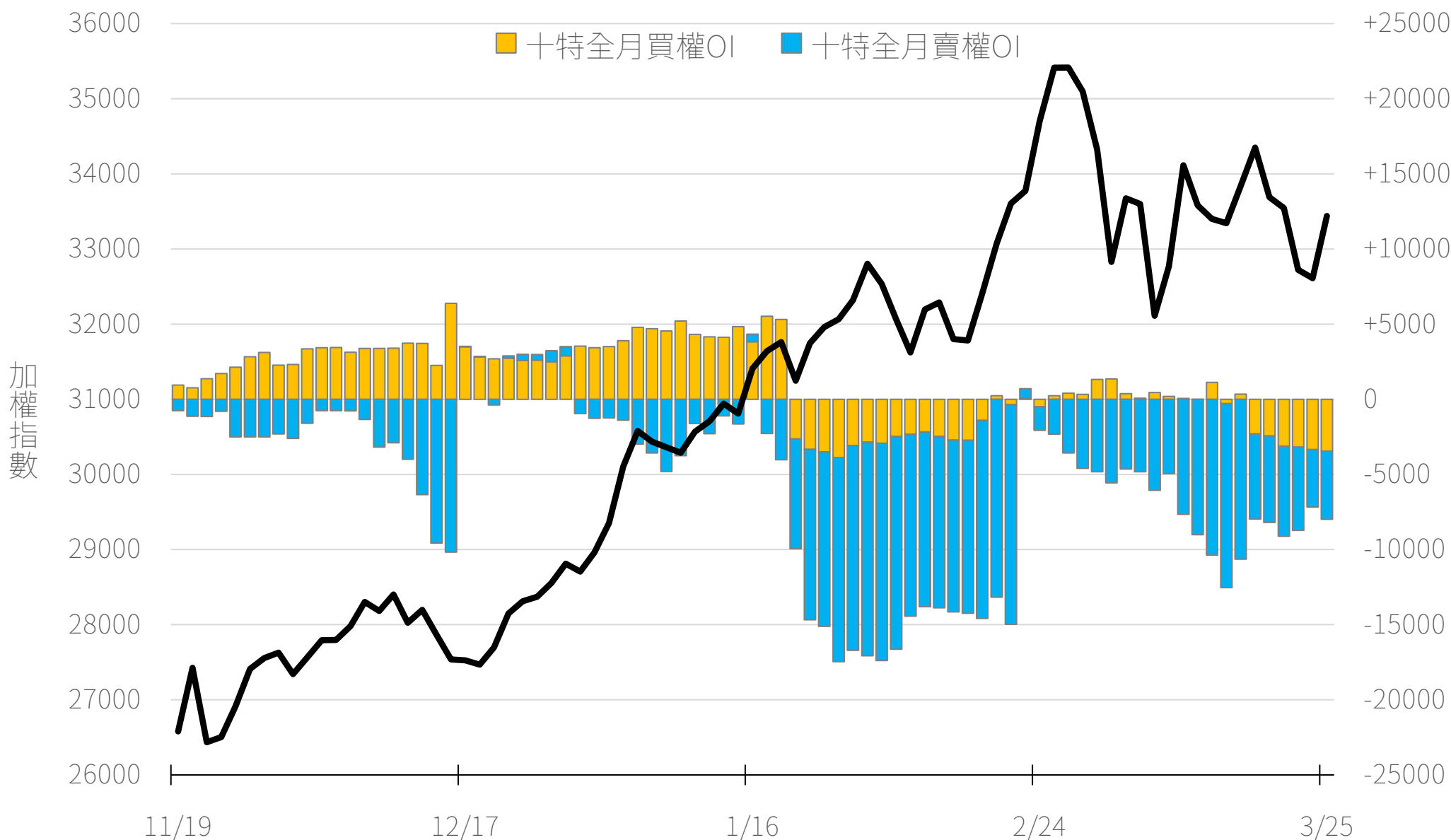
0軸以下為賣方

買權

賣權

-3453

-4535



# 十特全月選權OI(口)

0軸以上為買方

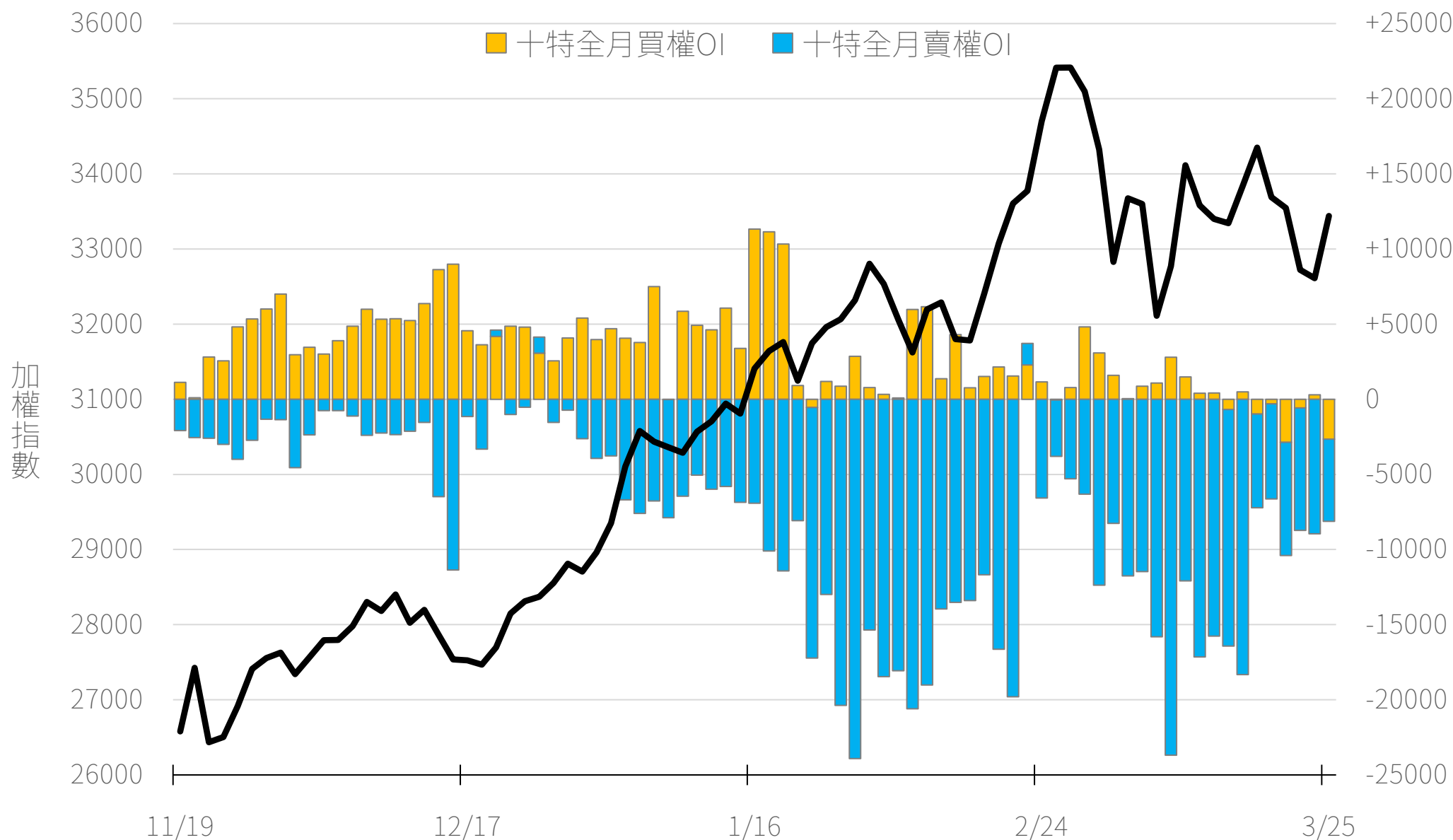
0軸以下為賣方

買權

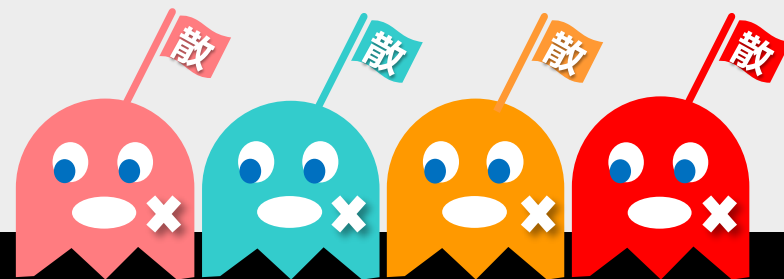
賣權

-2654

-5473



# 台指期盤後快訊



永豐期貨股份有限公司 | 台北市重慶南路一段2號8樓 | 02-2381-1799 | 114年金管期總字第010號 | 顧問事業部

本研究報告純屬研究性質僅供參考，不保證其完整性及精確性，報告內容具時效性，邇後若有變更，本公司將不做預告或主動更新。交易人決策時應衡量自身需求與交易風險，並就交易結果自行負責，本公司恕不負任何法律責任，亦不作任何保證。未經授權，禁止任何形式抄襲、引用或轉載。