

加權指數

33439.11

▲ 826.87 (2.47%)

成交金額 6426.28 億

三大法人買賣超 (億)

+507.59

外資買賣超 (億)

+363.28

投信買賣超 (億)

+12.89

自營買賣超 (億)

+131.42

外資台指淨未平倉 (口)

-35947

外資台指淨未平倉增減 (口)

-1839

外資買權淨未平倉 (口)

-1544

外資買權淨未平倉增減 (口)

-1082

外資賣權淨未平倉 (口)

+3514

外資賣權淨未平倉增減 (口)

-1896

散戶小台淨未平倉 (口)

-2525

散戶小台淨未平倉增減 (口)

+102

散戶微台淨未平倉 (口)

+18377

散戶微台淨未平倉增減 (口)

-9250

小台散戶多空比

-7.13% ↗

-7.08%

微台散戶多空比

+45.86% ↘

+32.47%

全市場Put/Call Ratio

111.30% ↗

141.19%

VIX指標

38.46 ↘

36.31

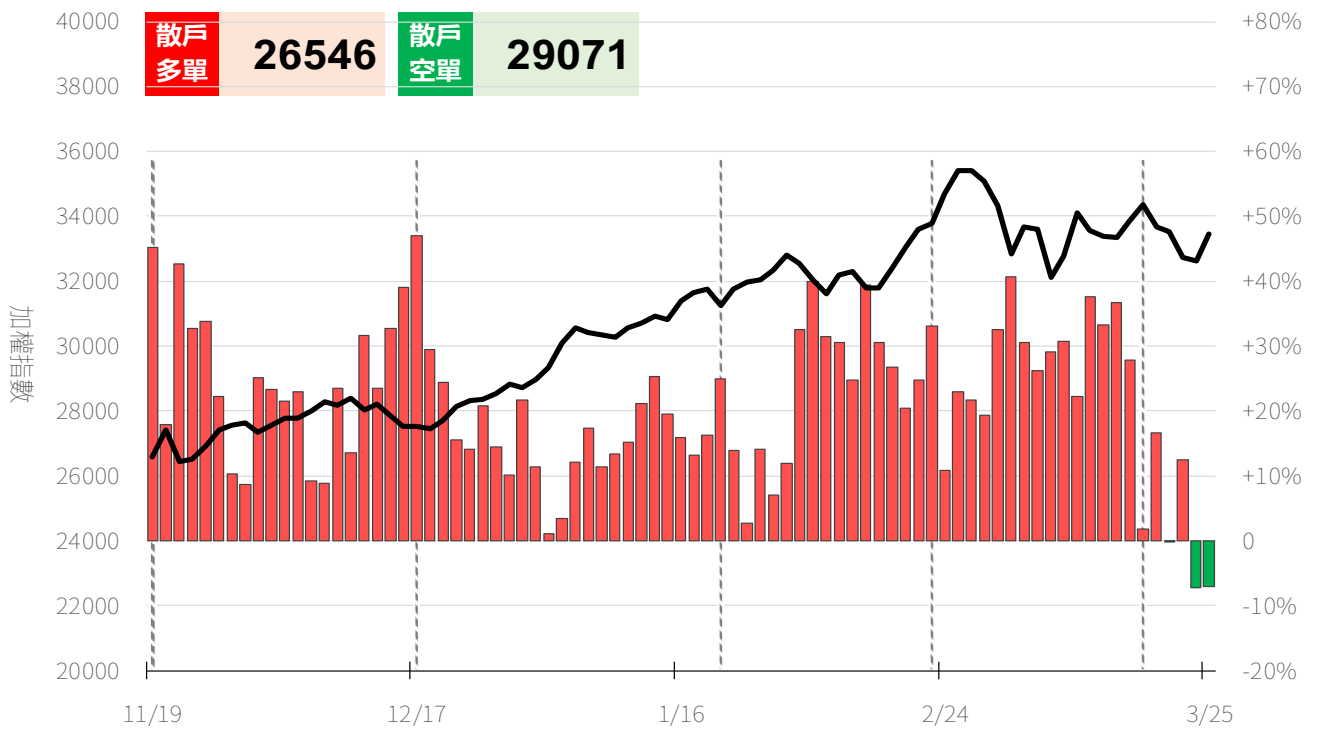
備註：散戶小台多空比 = 散戶小台淨未平倉 / 小台全市場OI x 100%

永豐期貨股份有限公司 | 台北市重慶南路一段2號8樓 | 02-2381-1799 | 114年金管期總字第010號 | 顧問事業部
本研究報告純屬研究性質僅供參考，不保證其完整性及精確性，報告內容具時效性，遷後若有變更，本公司將不做預告或主動更新。交易者決策時應衡量自身需求與交易風險，並就交易結果自行負責，本公司恕不負任何法律責任，亦不作任何保證。未經授權，禁止任何形式抄襲、引用或轉載。

小台散戶多空比

散戶多單=全市場OI-三大法人多單(虛線為結算日)
散戶空單=全市場OI-三大法人空單
散戶多空比=(散戶多單-散戶空單)/全市場OI x 100%

-7.08%



微台散戶多空比

散戶多單=全市場OI-三大法人多單(虛線為結算日)
散戶空單=全市場OI-三大法人空單
散戶多空比=(散戶多單-散戶空單)/全市場OI x 100%

+32.47%

