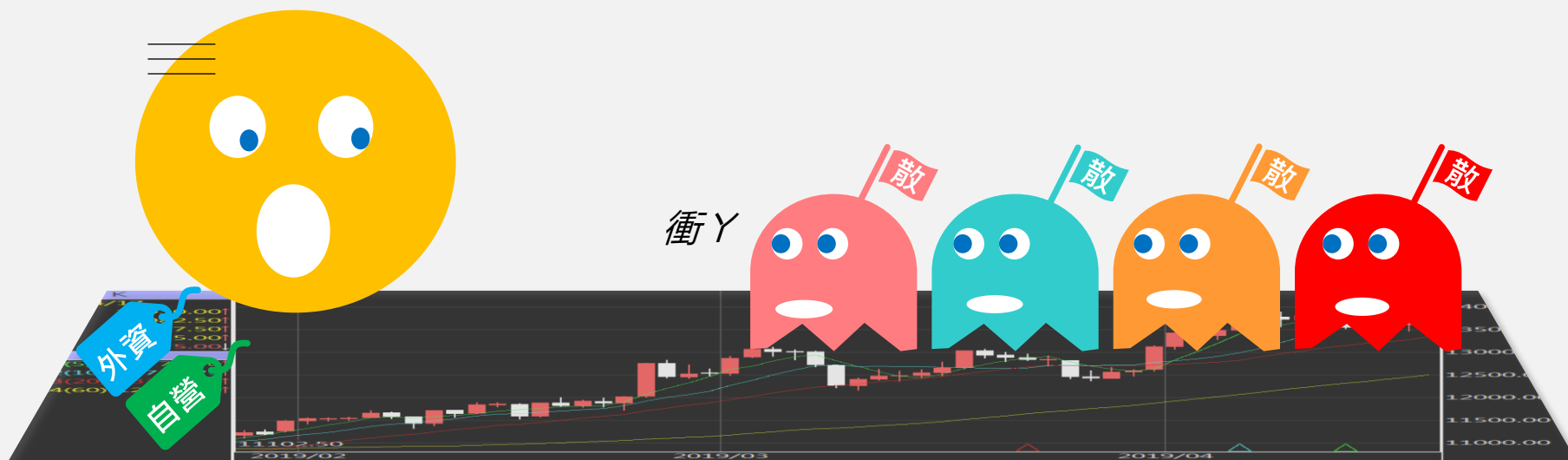


台指期晨報

永豐期貨顧問事業部編製



夜盤期權籌碼 (單日交易淨部位, 單位: 口/億元)

	大台 (口數)	小台 (口數)	微台 (口數)	大台+ 小台/4+ 微台/20	Call (口數)	Put (口數)	Call (金額)	Put (金額)
外資	-864	+456	+1913	-654.35	-602	-205	-0.147	-0.076
投信	0	0	0	0	0	0	0	0
自營	-524	-772	+4491	-492.45	+2206	-3285	+0.526	-0.250
合計	-1388	-316	+6404	-1147	+1604	-3490	+0.379	-0.326

歐美收盤行情表

標的	收盤	漲跌	漲跌幅	今年以來	0% (52週低)	↔	100% (52週高)
道瓊指數	46124.06	-84.41	-0.18%	-4.0%			68%
標普五百	6556.37	-24.63	-0.37%	-4.2%			79%
那斯達克	21761.89	-184.87	-0.84%	-6.4%			76%
費城半導	7872.7094	+99.58	+1.28%	+11.1%			88%
羅素2000	2505.4426	+11.21	+0.45%	+0.9%			77%
美元指數	99.17	+0.22	+0.22%	+0.9%	40%		
VIX指數	26.95	+0.80	+3.06%	+80.3%	29%		
時報金融	9965.16	+71.01	+0.72%	+0.3%			71%
法國CAC	7743.9199	+17.72	+0.23%	-5.0%			52%
德國DAX	22636.9101	-16.95	-0.07%	-7.6%			59%

亞洲收盤行情表

標的	收盤	漲跌	漲跌幅	今年以來	0% (52週低)	↔	100% (52週高)
加權指數	32612.24	-110.26	-0.34%	+12.6%			84%
日經指數	52252.28	+736.79	+1.43%	+3.8%			75%
韓國指數	5553.9199	+148.17	+2.74%	+31.8%			80%
上證指數	3881.2797	+68.00	+1.78%	-2.2%			73%
恆生指數	25063.71	+681.24	+2.79%	-2.2%			66%
海峽指數	4862.43	+21.13	+0.44%	+4.7%			89%
印度指數	22958.4	+445.75	+1.98%	-12.1%	26%		
印尼指數	休市	-	-	-17.8%	37%		
泰國指數	1410.39	+13.05	+0.93%	+12.0%			73%
越南指數	1614.77	+23.60	+1.48%	-9.5%			64%

重要美股表現

標的	收盤	漲跌	漲跌幅	標的	收盤	漲跌	漲跌幅
蘋果	251.64	+0.15	+0.06%	高通	128.67	+0.32	+0.25%
亞馬遜	207.24	-2.90	-1.38%	美光	395.53	-8.82	-2.18%
谷歌	290.44	-11.62	-3.85%	特斯拉	383.0901	+2.24	+0.59%
臉書	592.92	-11.14	-1.84%	美孚石油	165.38	+4.25	+2.64%
奈飛	90.92	-2.46	-2.63%	梅西百貨	18.38	+0.35	+1.94%
微軟	372.74	-10.26	-2.68%	沃爾瑪	122.05	+1.33	+1.10%
英特爾	44.06	+0.05	+0.11%	家得寶	330.91	+0.01	+0.00%
台積電A	343.25	+4.80	+1.42%	耐吉	53.49	+0.78	+1.48%
輝達	175.2	-0.44	-0.25%	摩根大通	292.4	+2.49	+0.86%
德州儀器	194.63	+6.00	+3.18%	輝瑞製藥	26.96	+0.19	+0.71%

台灣期交所夜盤行情表

商品	月份	收盤	漲跌	漲跌幅	成交量	合約歷史高	合約歷史低
台指	04	33459	+678 ↑	2.07%	85273	35968	31227
	05	33561	+691 ↑	2.10%	478	35962	31357
小台指	W4	33395	+609 ↑	1.86%	771	34536	32155
	W1	32990	+189 ↑	0.58%	12	34630	32306
微台指	04	33458	+677 ↑	2.07%	234004	35972	31227
	04	33442	+661 ↑	2.02%	293833	35971	31232
電子	05	33546	+676 ↑	2.06%	11899	36080	31308
	04	2084.95	+48.55 ↑	2.38%	341	2210	1910.85
	05	-	-	-	-	2118.85	2112.5

台灣期交所夜盤行情表

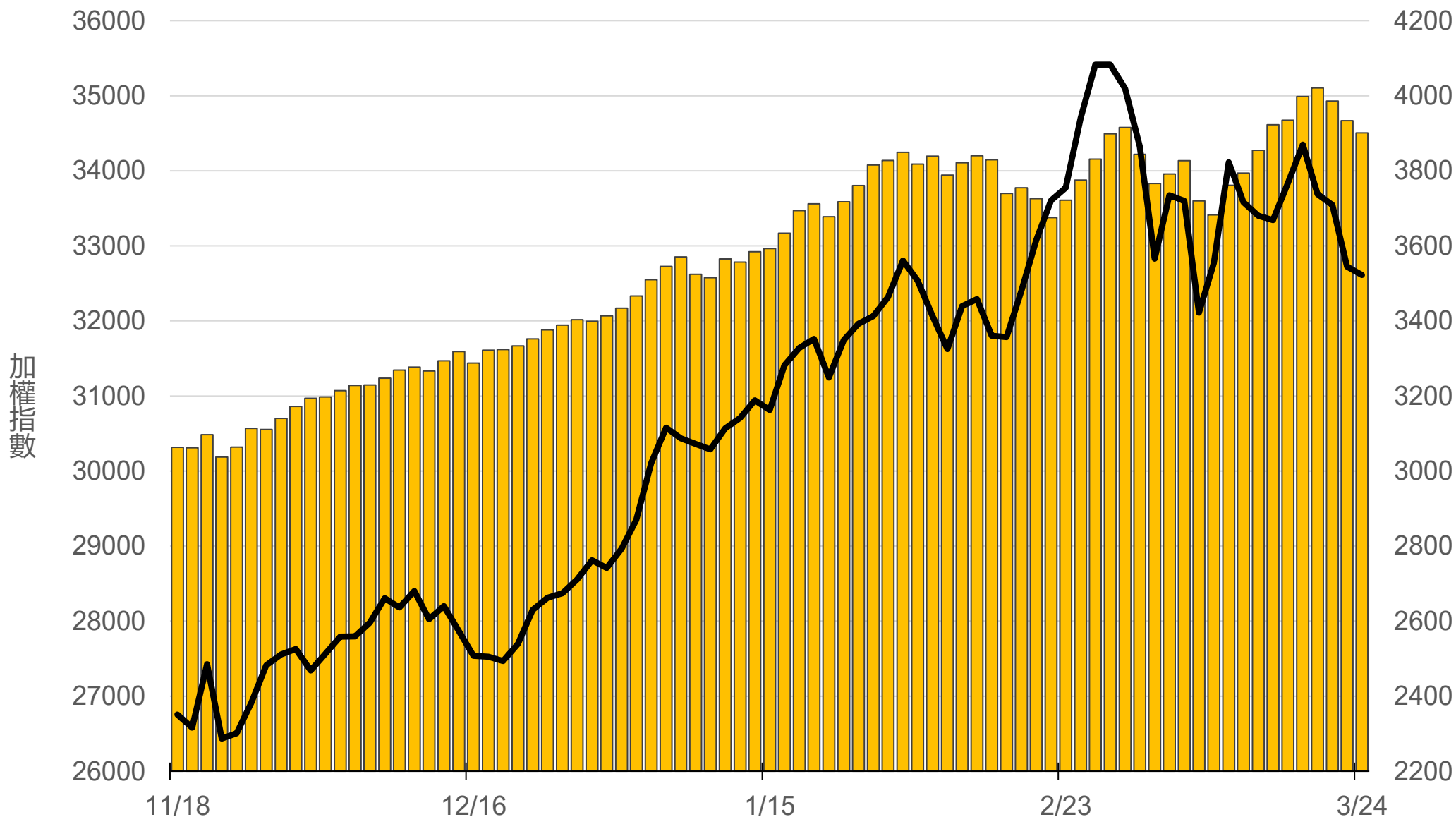
商品	月份	收盤	漲跌	漲跌幅	成交量	合約歷史高	合約歷史低
道瓊	06	46777	+546 ↑	1.18%	155	50949	45494
	09	46375	-229 ↓	0.49%	1	50799	45815
標普500	06	6649	+43.5 ↑	0.66%	74	7074	6507.75
	09	6664.75	0 ▪	0	2	6750	6664.75
那斯達克	06	24374	+119 ↑	0.49%	375	26591	23815
	09	24652	+104 ↑	0.42%	2	26193	24098
黃金	04	-	- ▪	-	-	5634	4324.1
	06	-	- ▪	-	-	5486	4304.3
台幣黃金	04	17355	+181.5 ↑	1.06%	28	21350	16005.5
	06	17445.5	+155 ↑	0.90%	8	20933	16176
布蘭特	05	3200	-108 ↓	3.26%	41	3799	2053.5
	06	3077	-97.5 ↓	3.07%	7	3520	2172

台灣期交所夜盤行情表

商品	月份	收盤	漲跌	漲跌幅	成交量	合約歷史高	合約歷史低	
歐元	06	1.1638	+0.0004	↑	0.03%	42	1.2063	1.1478
	09	-	-	▪	-	-	1.168	1.1581
日圓	06	157.8	+0.5	↑	0.32%	11	158.6	150.8
	09	-	-	▪	-	-	157.19	155.76
英鎊	06	1.3398	-0.0029	↓	0.22%	71	1.364	1.326
	09	0	-0.0014	↓	0.14%	30	1.3417	1.3254
澳幣	06	0.6997	+0.0014	↑	0.20%	102	0.7175	0.6691
	09	0.6939	-0.0021	↓	0.30%	37	0.6939	0.6939
大美人	04	-	-	▪	-	-	6.9068	6.8204
	05	-	-	▪	-	-	6.8796	6.8796
小美人	04	-	-	▪	-	-	6.9008	6.8418
	05	-	-	▪	-	-	-	-

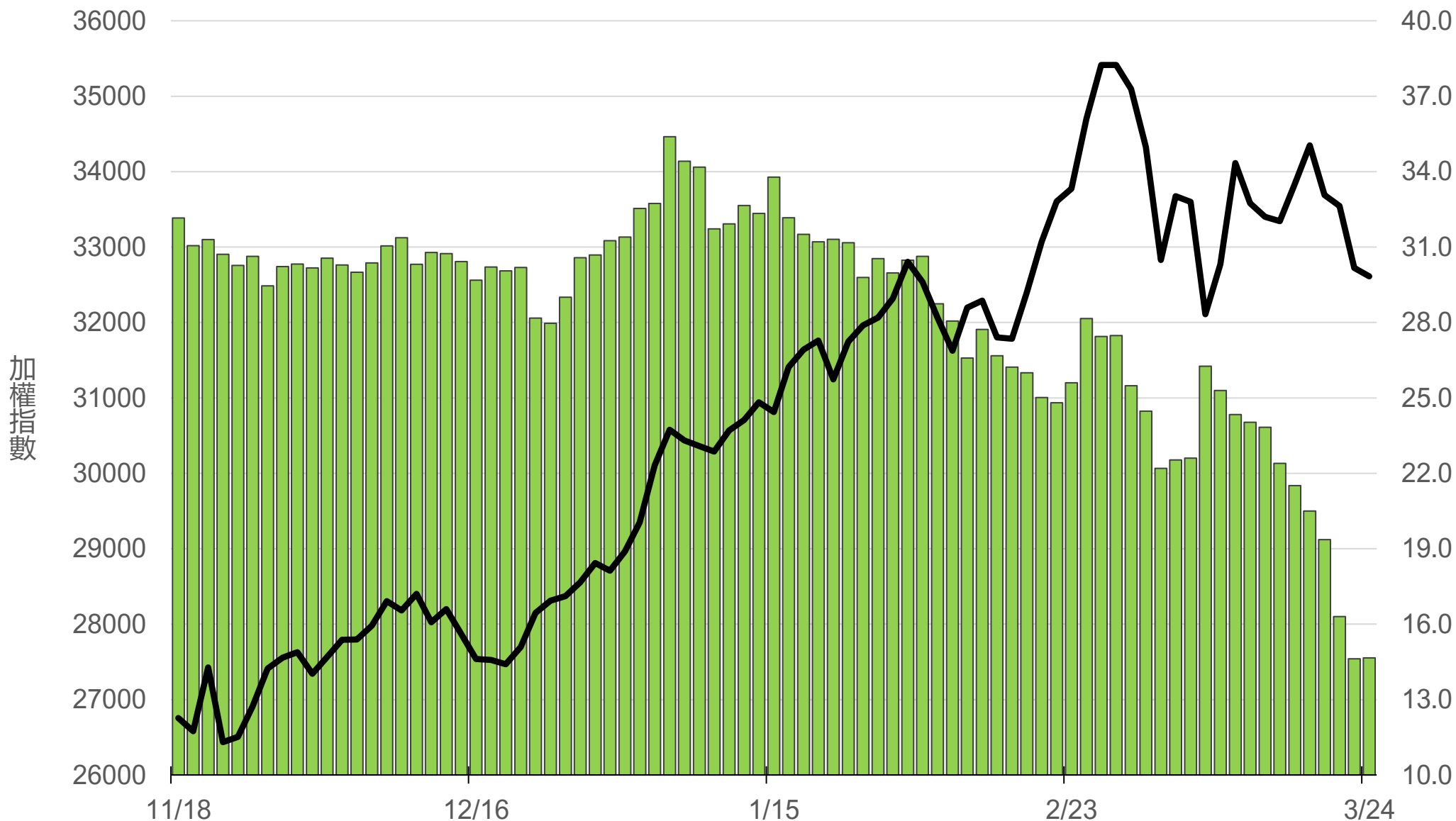
上市融資餘額(億元)

3901



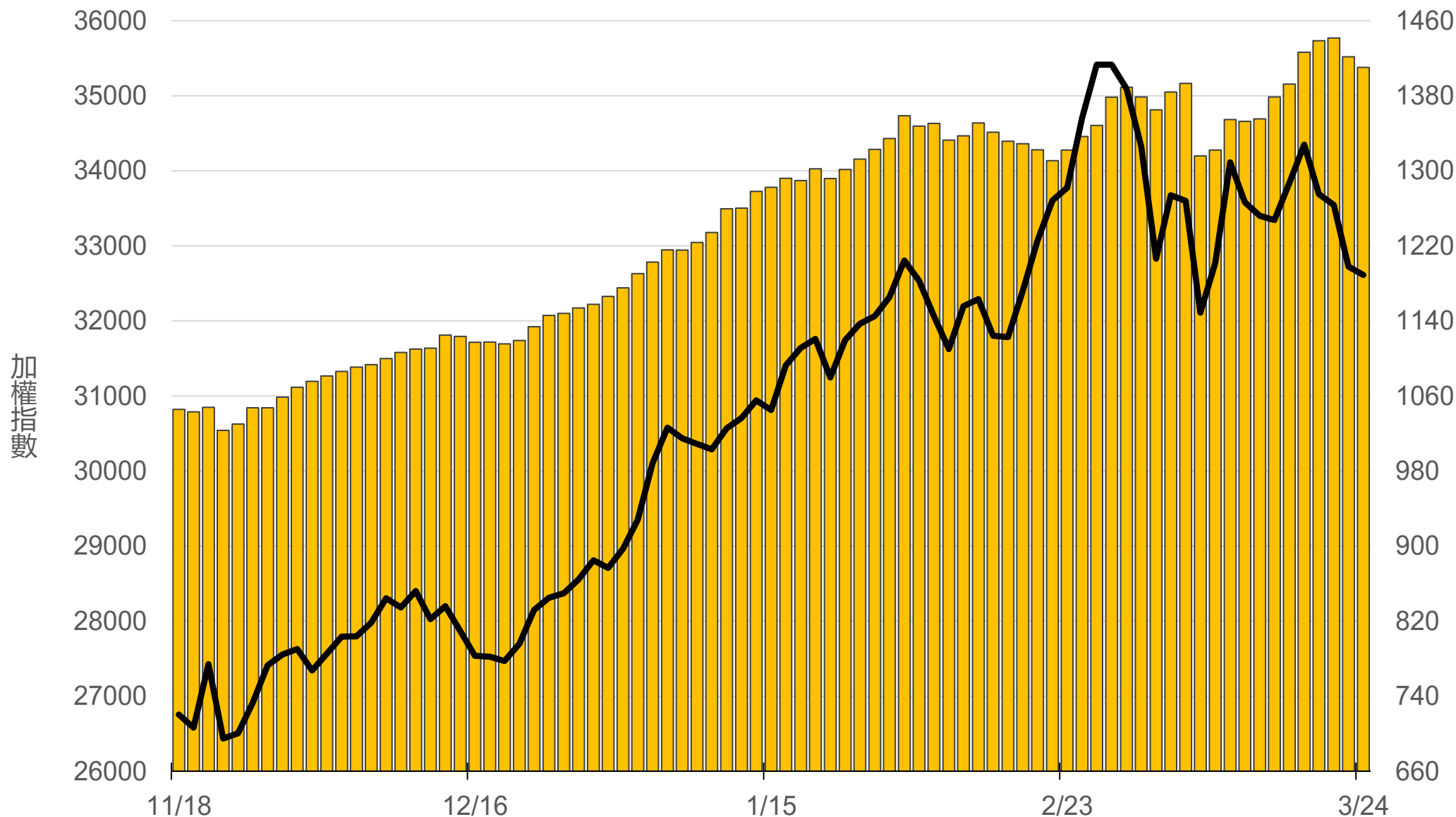
上市融券餘額(萬張)

14.7



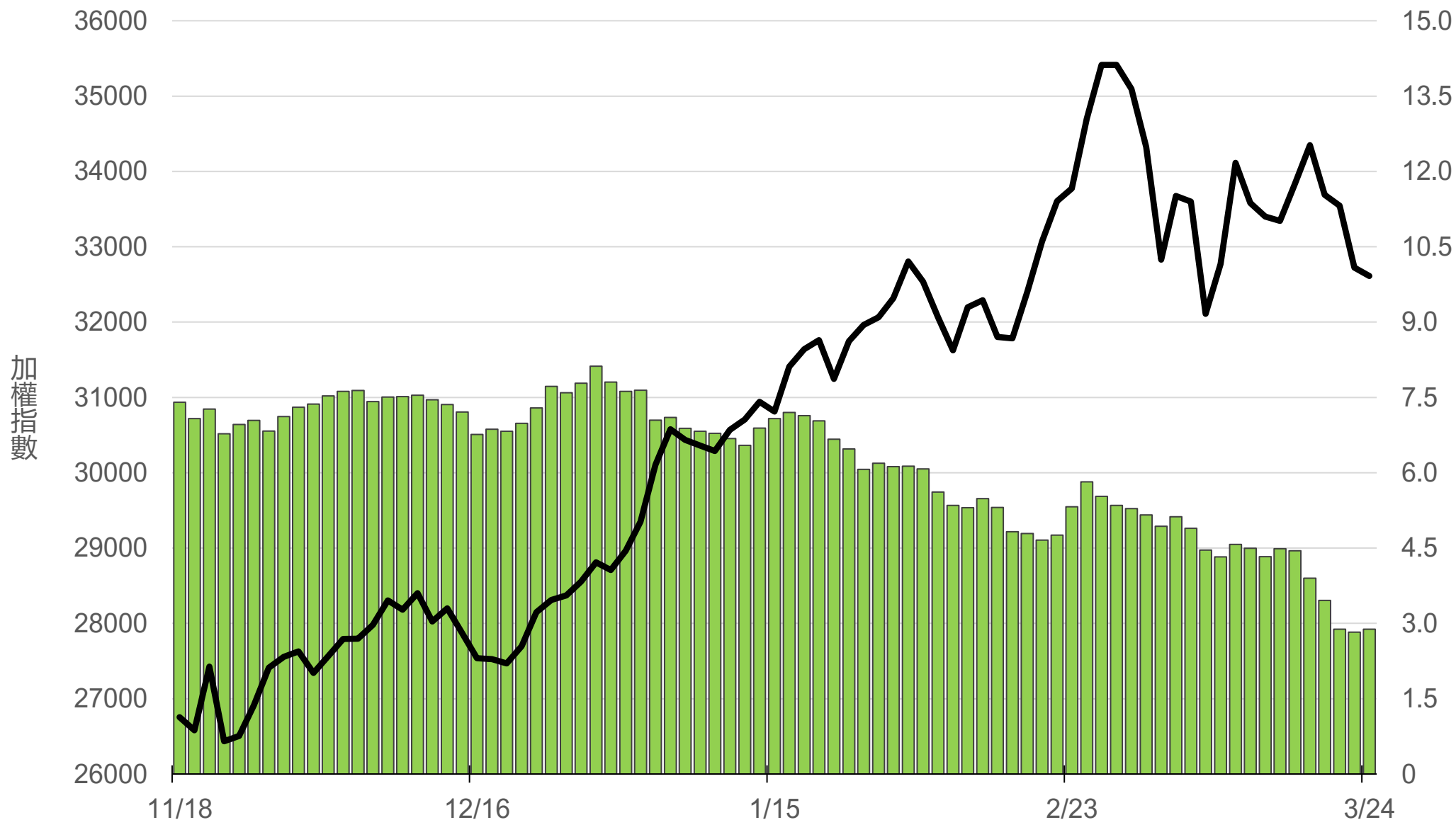
上櫃融資餘額(億元)

1410.3



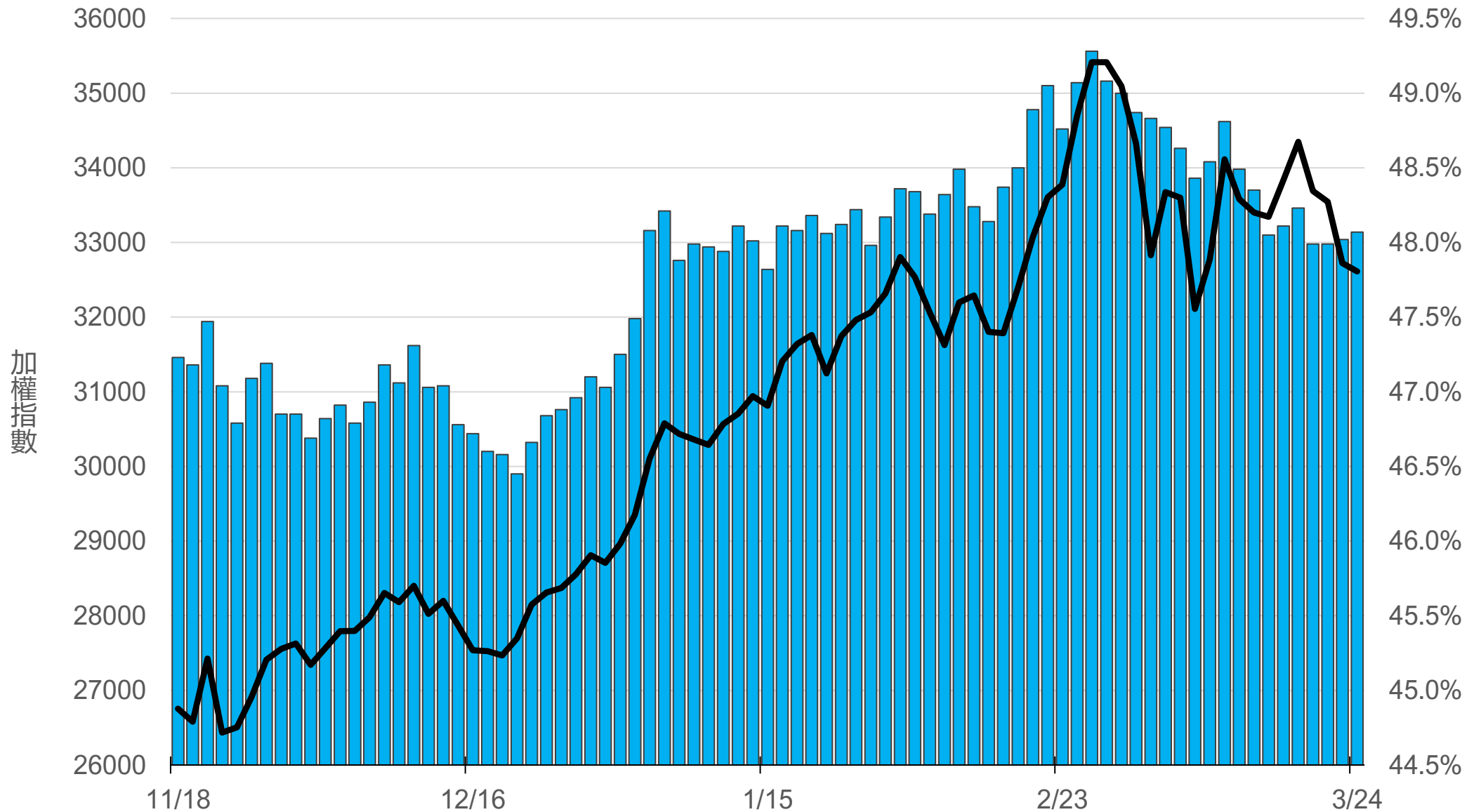
上櫃融券餘額(萬張)

2.9



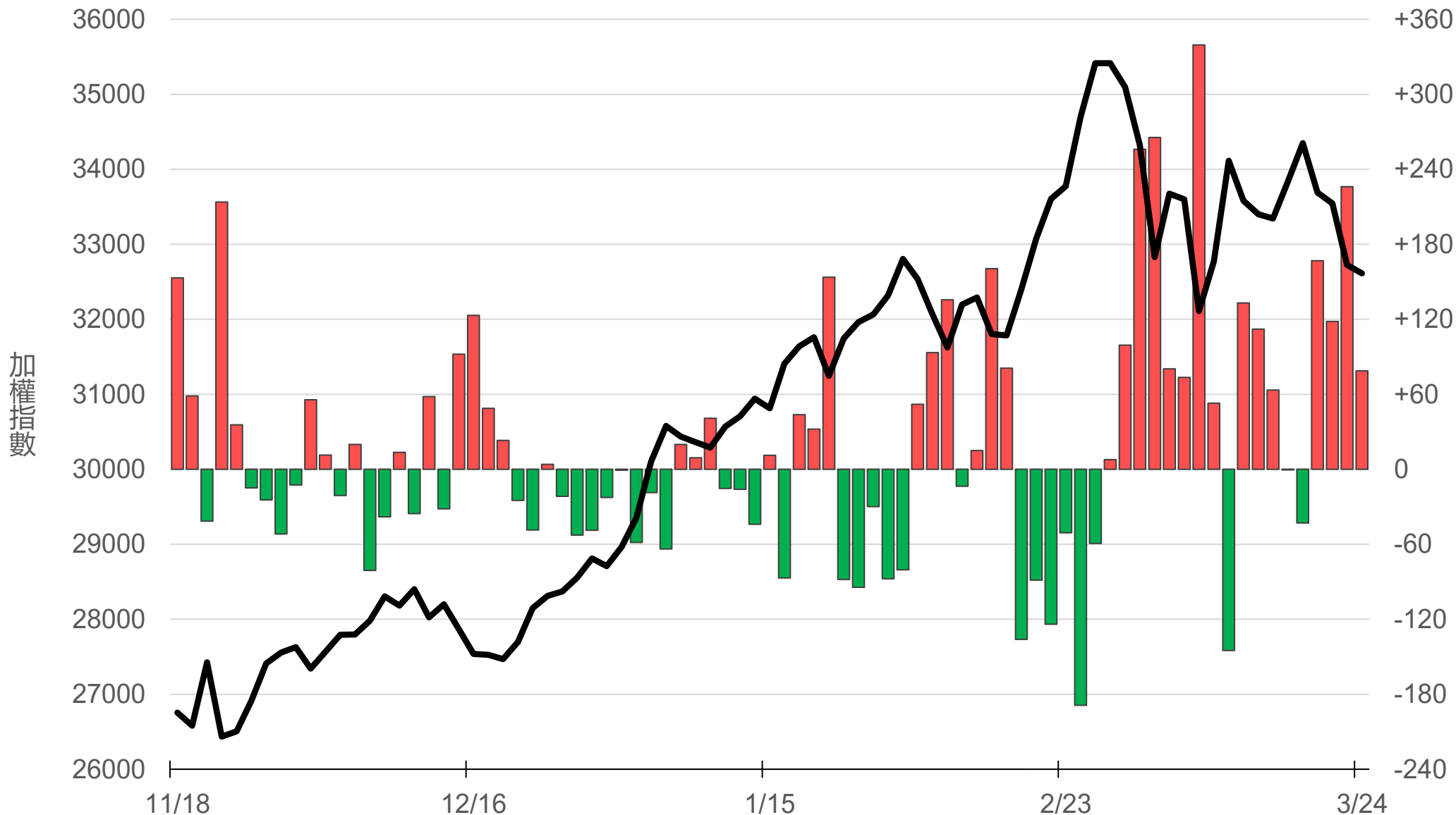
外資持股市值佔總市值%

48.07%



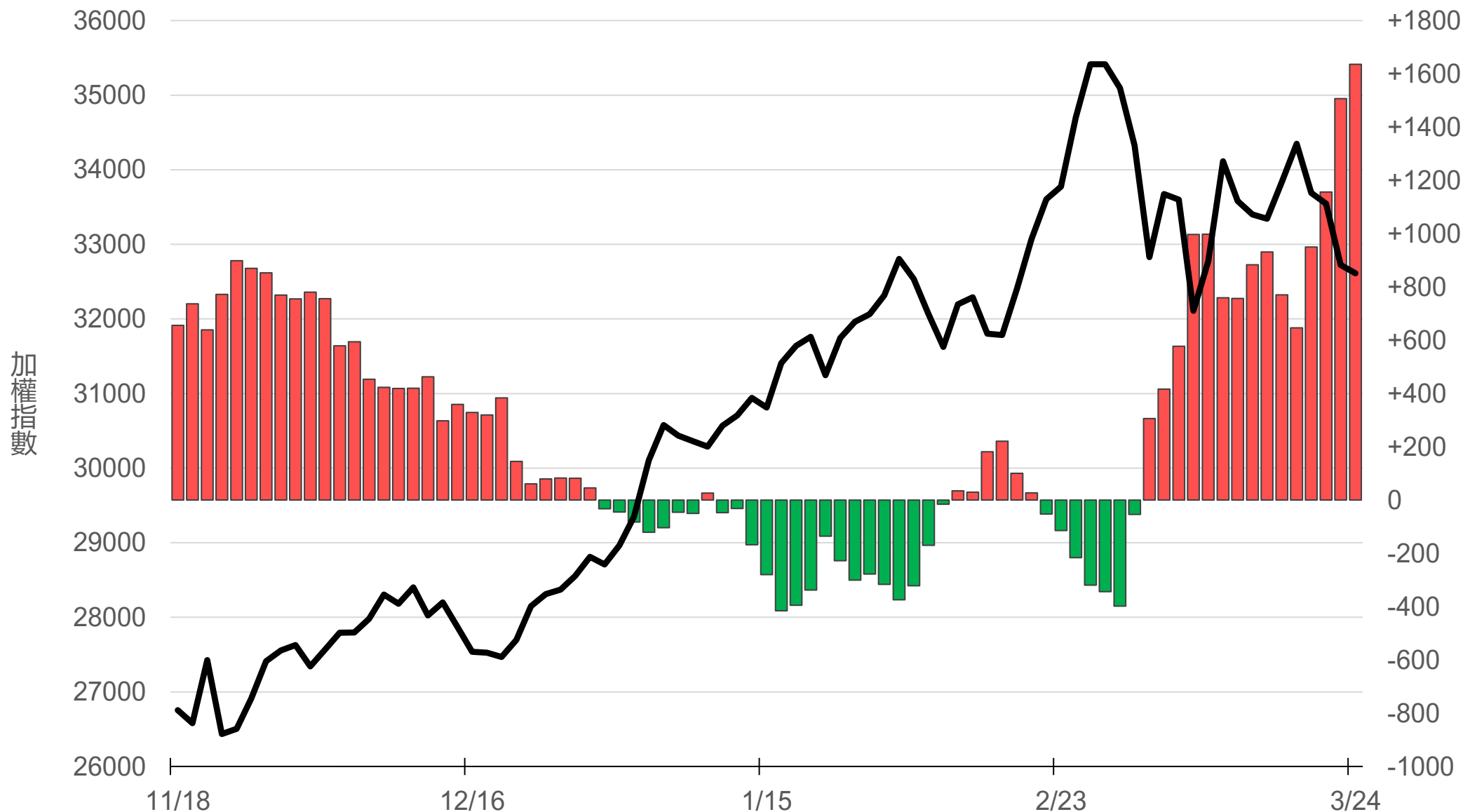
八大行庫買賣超(億元)

+78.77



八大近20日累計買賣超(億元)

1636.3



原型期貨ETF (單位: 張, 新台幣億元)

商品	收盤	漲跌	漲跌幅	成交量	金額	市值
元大黃金 (00635U)	45.99	-0.19 ↓	0.41%	13520	6.23	147.6
元大石油 (00642U)	24.98	-1.83 ↓	6.83%	60137	14.96	68.5
元大白銀 (00738U)	54.25	+0.60 ↑	1.12%	14362	7.89	158.8
元大美元指數 (00682U)	20.44	-0.09 ↓	0.44%	50	0.01	1.6
街口黃豆 (00693U)	21.99	-0.10 ↓	0.45%	956	0.21	21.5
街口銅 (00763U)	29.23	+0.37 ↑	1.28%	1290	0.38	21.8

槓桿及反向型期貨ETF (單位：張，新台幣億元)

商品	收盤	漲跌	漲跌幅	成交量	金額	市值
元大黃金正2 (00708L)	85.20	-0.80 ↓	0.93%	11622	9.94	97.6
元大黃金反1 (00674R)	5.71	+0.02 ↑	0.35%	3856	0.22	5.5
元大石油反1 (00673R)	18.60	-0.02 ↓	0.11%	8942	1.68	46.4
元大日圓正2 (00706L)	19.65	+0.15 ↑	0.77%	2083	0.41	35.8
元大日圓反1 (00707R)	31.86	-0.06 ↓	0.19%	0	0.00	1.9
元大美元指數正2 (00683L)	21.36	-0.12 ↓	0.56%	147	0.03	2.7
元大美元指數反1 (00684R)	15.29	+0.05 ↑	0.33%	12	0.00	1.6
街口布蘭特正2 (00715L)	54.00	-9.40 ↓	14.83%	87429	47.35	82.5

台 指 期 晨 報



永豐期貨股份有限公司 | 台北市重慶南路一段2號8樓 | 02-2381-1799 | 114年金管期總字第010號 | 顧問事業部

本研究報告純屬研究性質僅供參考，不保證其完整性及精確性，報告內容具時效性，邇後若有變更，本公司將不做預告或主動更新。交易人決策時應衡量自身需求與交易風險，並就交易結果自行負責，本公司恕不負任何法律責任，亦不作任何保證。未經授權，禁止任何形式抄襲、引用或轉載。